

Foto Foto P3

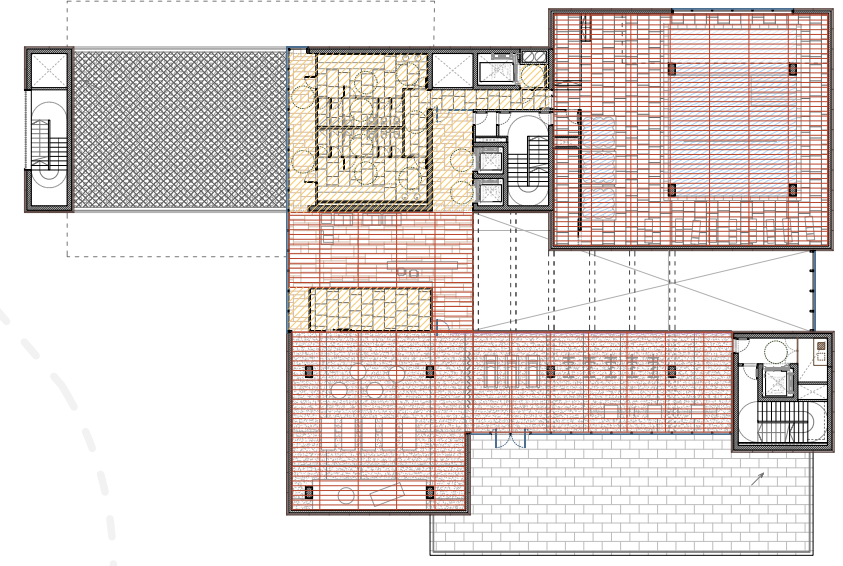


Foto Foto P2

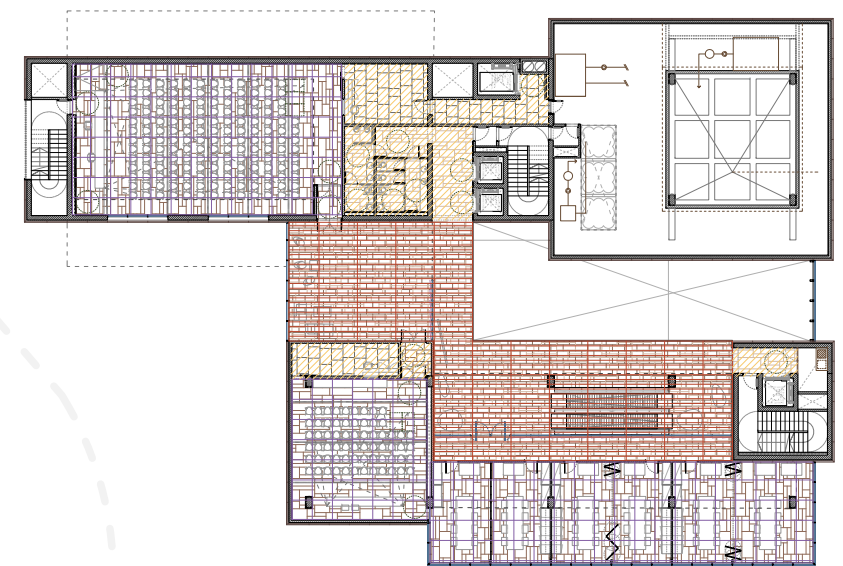


Foto Foto P1

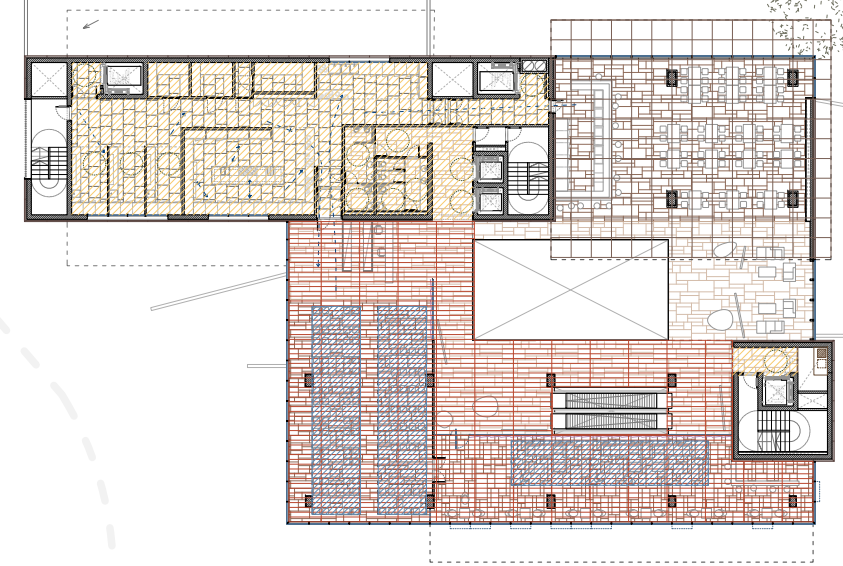
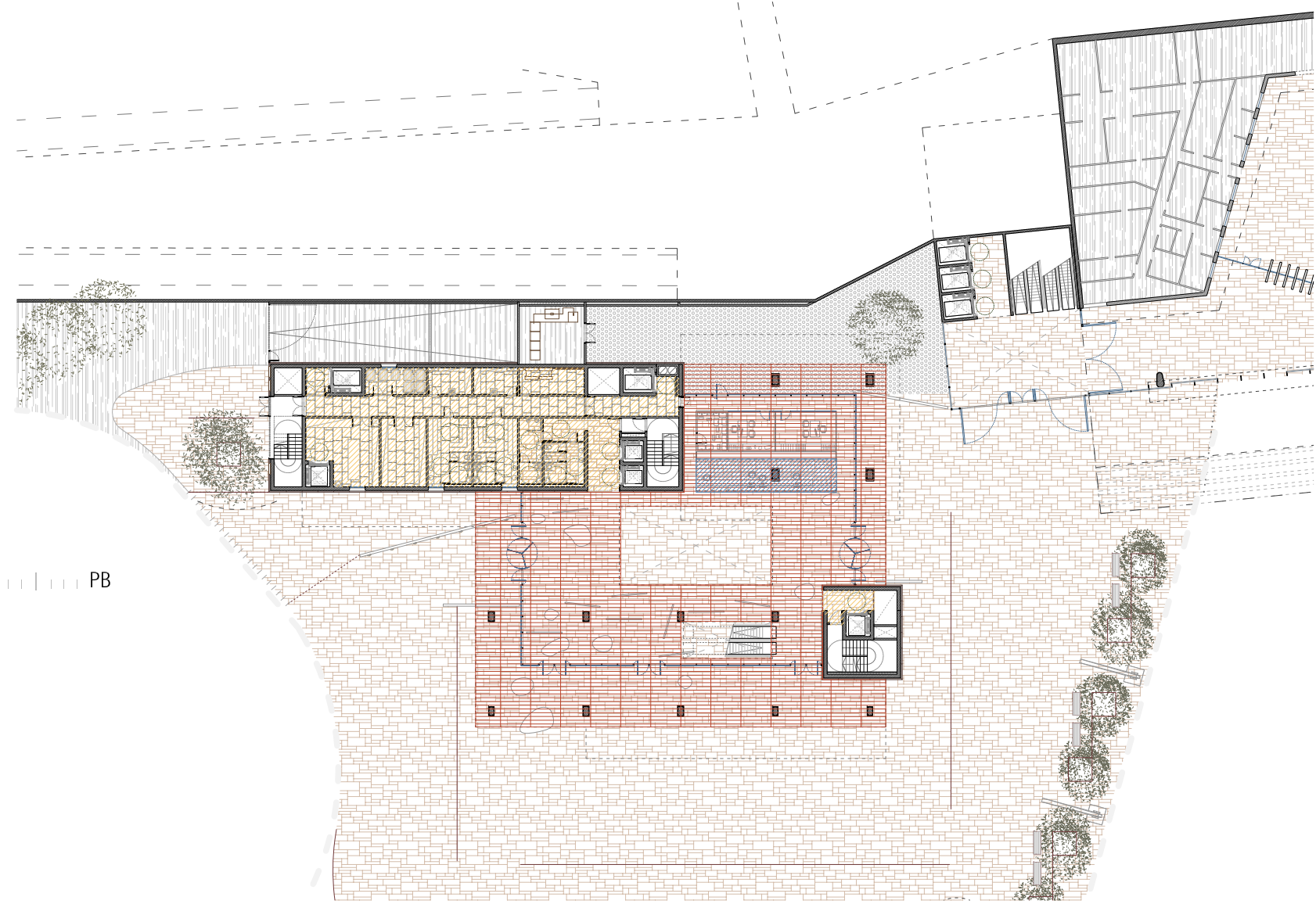


Foto Foto PB



Pel que fa la construcció de Fedfedi, al tractar-se d'un projecte tan gros, es marquen una línia general, unes estratègies globals per a tot Fedfedi arribant al detall d'allò més característic.

A grans trets, proposo la combinació de 4 materials pel que fa la percepció de Fedfedi: vidre, formigó, fusta i granit. Aquest últim, el granit, pel paviment de la plaça que entra dins Fedfedi colonitzant aquelles parts més públiques i transitables.

La combinació del vidre i el formigó, per la façana, segons convingui opacitat o transparència.

La fusta, per a donar calidesa, contrarrestant amb la fredor del vidre i del formigó, i com a aliada de les fanosorsacions, generalment com a material del fals sostre però també al paviment en el cas de la zona de dormir de les habitacions i al mobiliari urbà de la plaça.

La composició de la pell del sòcol neix d'un estudi exhaustiu de les necessitats lumíniques i visuals del programa que s'hi allarga.

Al principi proposava una pell uniforme completament transparent però, apostant per la sostenibilitat, vaig evolucionar la idea procurant minimitzar innecessàries pèrdues energètiques.

Un cop detectat on cal opac i on vidre, aposto per una modulació exactament igual a tot arreu per a industrialitzar les peces i fer-les més econòmiques. La façana es, en definitiva, un joc entre llums i ombres.

Les parts opaques les resol amb un sistema de façana ventilada de plaques prefabricades de formigó (algunes peces texturitzades i altres no).

Les parts vidriades, amb un sistema de mur cortina de sílicona estructural (o de tapeta vista en el cas de la planta baixa) amb vidres de baixa emissió (alguns mòduls serigrafats, altres no). El motiu gravat en el texturitzat de les peces opaques és el motiu que el serigrafat de les vidriades, tal com passa amb la renegegada Biblioteca del Campus Universitari d'Utrecht, de l'arquitecte Wieki Arets, projecte que m'ha servit de referència sent apassionant com hi fa entrar la llum.

La coberta d'aquest sòcol es convertirà en una cinquena façana degut a que queda vista des de la torre d'habitacions i des d'una de les tres torres del barri.

Aprofitant la bona orientació, la proposo ajardinada, correctament vegetal extensiva, amb plantes autoctones de petita mida, que no li cal gairebé manteniment i afegeix considerablement poc pes a l'estructura.

Pel que fa la torre d'habitacions, es on he prestat atenció a l'escala més petita resident d'habitació tipus buscant aconseguir per davant de tot, una sensació de calidesa i confort.

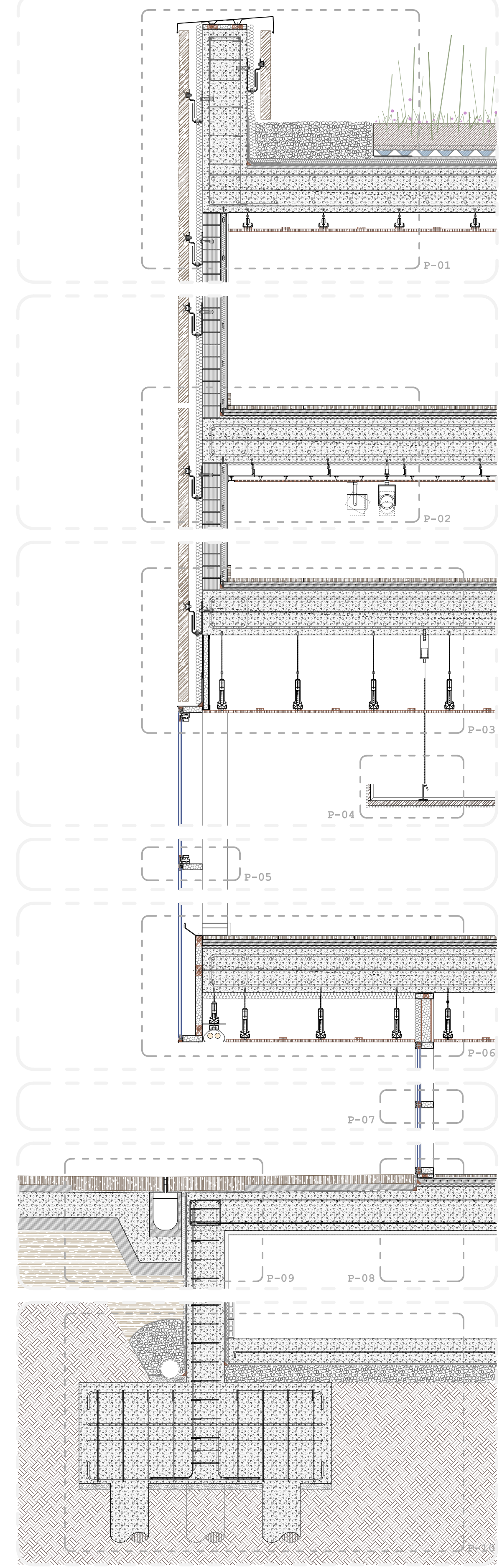
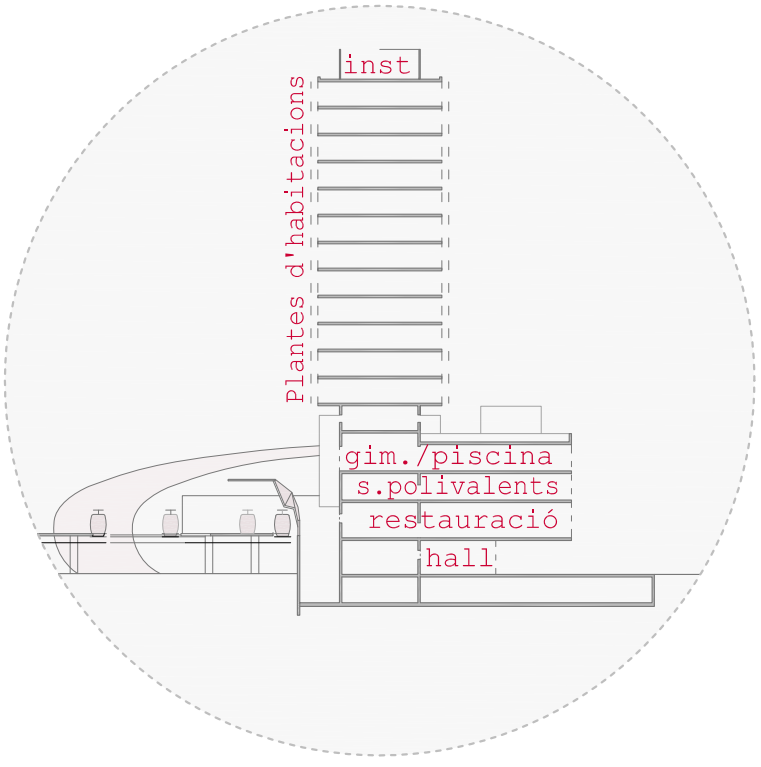
La disposició general és força convencional, de passadís central i habitacions a banda i banda.

La distribució, amb el nucli humit donant a passadís, per les avantatges indiscutibles que això comporta i separa de la zona de dormir amb un ampli que fa de suport del llit i alhora que de capçal del llit, on proposo que hi hagi la part superior vidriada, tot permetent gaudir de visuals creuades i llum natural a l'interior de tota l'habitació.

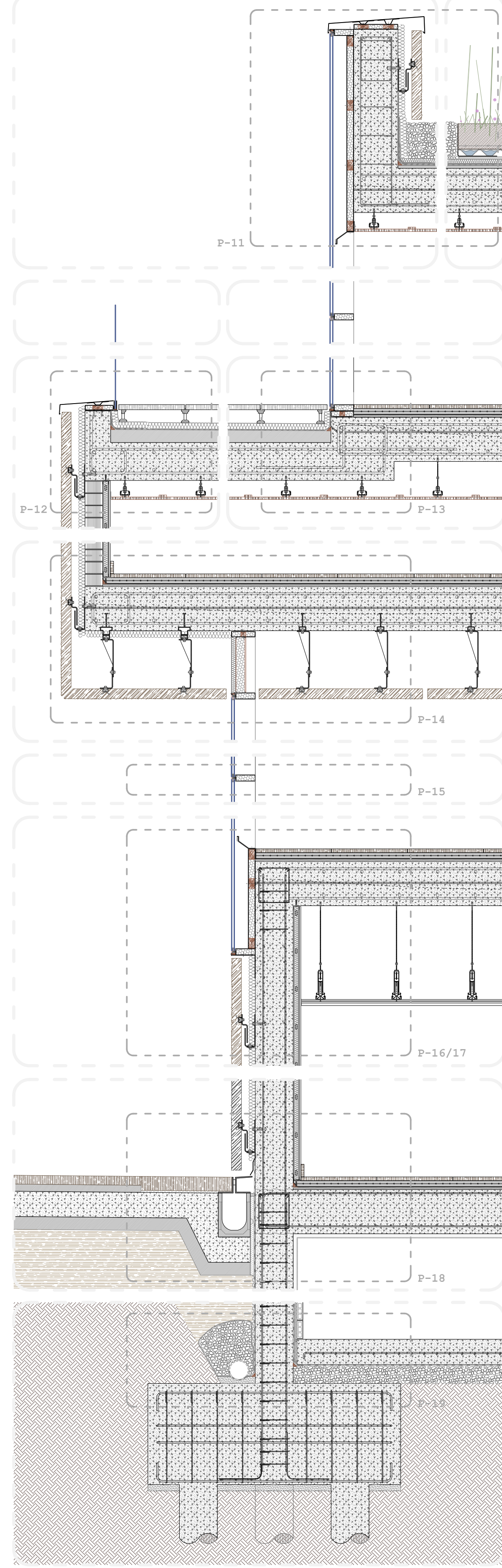
Les habitacions que donen a vies em suposaven un gran rept ja que tenen dues situacions antagòniques al mateix pla de façana. Per una banda, la pressió terrible de les vies ferries.

Per l'altra, el fet de tenir la Ciutat Olímpica als seus peus. Això també passa, tot i que en menor mesura, a la façana oposada. Hi passen unes vies de metro tangencials i miren cap al barri d'Stratford i cap a la bona orientació.

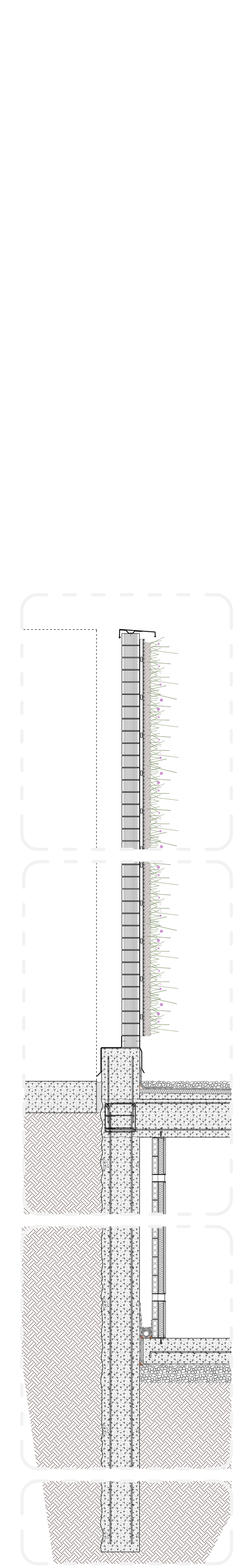
Per això proposo una doble façana, que minimitza el soroll aeri alhora que permet dissenyar-ne cada una segons per on és vista: l'interior pensada per ser vista des de l'habitació. Exterior, composta per lligar amb el sòcol. A més a més, la col·locació intermèdia d'unes passeres, resol la neteja dels vidres alhora que suposa una primera protecció solar.



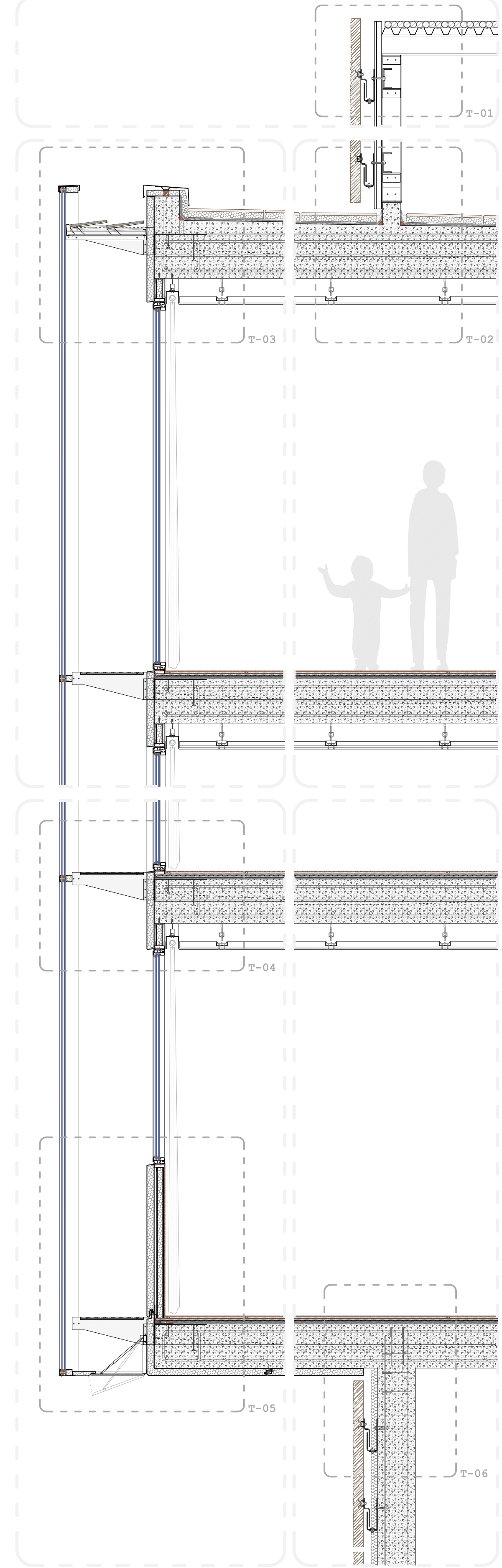
B: La pell del sòcol: contacte vidriat amb el terra, coronació opaca



C: La pell del sòcol: contacte opac amb el terra, coronació vidriada



D: Pantalla vegetal



E: La façana de la torre, la doble pell