

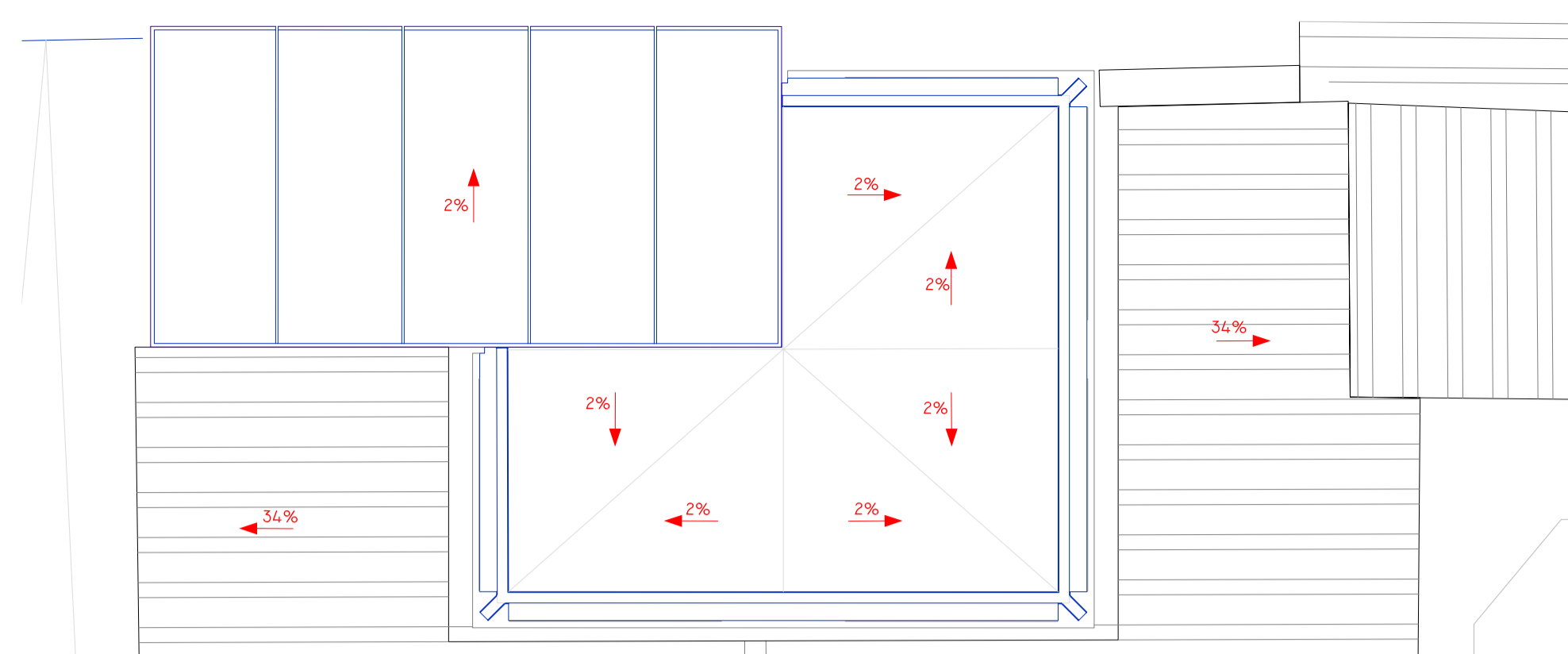
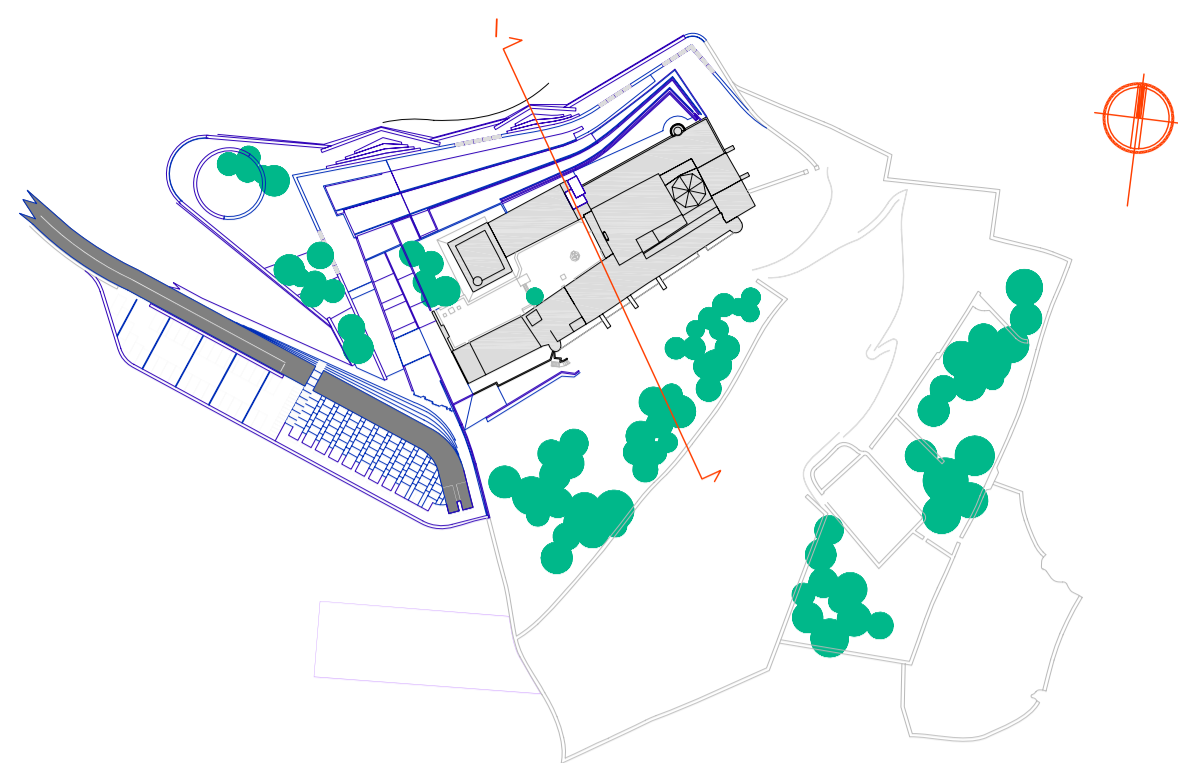
ESPECIFICACIONS TÈCNiques

I_ Mur cortina (caixa de escala)

- I01_ Plens d'acer laminat formats per 2UPN 100 sobre plaques d'ancoratge de 150x150x8mm amb quatre barres corrugades de 12mm.
- I02_ Espigeg d'acer inoxidable de 10mm Ø embegut en la massa de formigó del forjat, de ancoratge de la façana.
- I03_ Perfil d'acer laminat UPN100 per recanvi i ancoratge de la subestructura del mur cortina.
- I04_ Montants i travessers perpendiculars de les cares del mur format per un perfil en T de 40x33mm, fet amb plèfines d'acer corten de 6mm de gruix. Els travessers inferiors disposaran de perforacions de 2mm Ø de drenatge amb el 10% de pendent cap al exterior.
- I05_ Montants del mur cortina formats per un perfil en T de 140x60mm, fet amb plèfines d'acer corten de 6mm de gruix.
- I06_ Travessers inferiors del mur cortina formats per un perfil en T de 40x46mm, fet amb plèfines d'acer corten de 6mm de gruix amb disposició de perforacions de 2mm Ø de drenatge amb el 10% de pendent cap al exterior.
- I07_ Acrotze superior dels montants amb ajust bidimensional format per un perfil d'acer laminat en L de 40x50mm col·locat al forjat amb pems d'acer inoxidable i fassa quàntica.
- I08_ Doble vidre 5+3.6.6: format per un vidre laminat de seguretat a la cara exterior, cambra d'aire dessecada i vidre interior tractat amb un vidre de baixa emissió a una de les seves cares, muntat sobre fustes de fusta tractada.
- I09_ Perfil corriu de recepció amb secció en U per garantir l'estanqueïtat del junt entre el vidre i els badaments.
- I10_ Badallor de fixació del vidre format per un perfil d'acer corten UPN 27x27x5mm empèsat desde l'exterior.
- I11_ Panell opac de façana format per un sandwich de vapa d'acer corten de 2mm de gruix llaia per la seva cara interior i placa de la cara exterior, amb acabament de polidè.
- I12_ Escopitons de vapa d'acer corten de 2mm de gruix.
- I13_ Ampit de vapa llaia d'acer corten de 6mm de gruix amb banda de recepció perimetral i polidè estruït adreït per la seva cara interior de 3cm empèsat a la subestructura desde l'exterior.
- I14_ Elements de lluminació interior del badallor, accessibles per manteniment desde l'exterior.

J_ Mur de xapa d'acer corten

- J01_ Xapa d'acer corten de 6mm format la cara exterior de la façana.
- J02_ Subestructura de suport de la façana formada per montants i travessers de perfil buit de 40x40mm d'acer galvanitzat.
- J03_ Reixa de lames de acer corten.
- J04_ Aïllament tèrmic de polidè projectat de 4cm de gruix.
- J05_ Xapa grescada d'acer galvanitzat de 2mm de gruix amb plegat de 50x50mm de rigidització dels panells d'acabament.
- J06_ Xapa plegada d'acer corten de 2mm de gruix de reforç de la impermeabilització mitjançant una pestanya a la part superior que serveix de base al cordó de sel·la.
- J07_ Trossol interior amb panell de guix laminat de 15mm de gruix.
- J08_ Acrotze dels montants de la subestructura amb ajust bidimensional format per un perfil d'acer laminat en L de 40x40mm col·locat al forjat amb pems d'acer inoxidable i fassa quàntica.

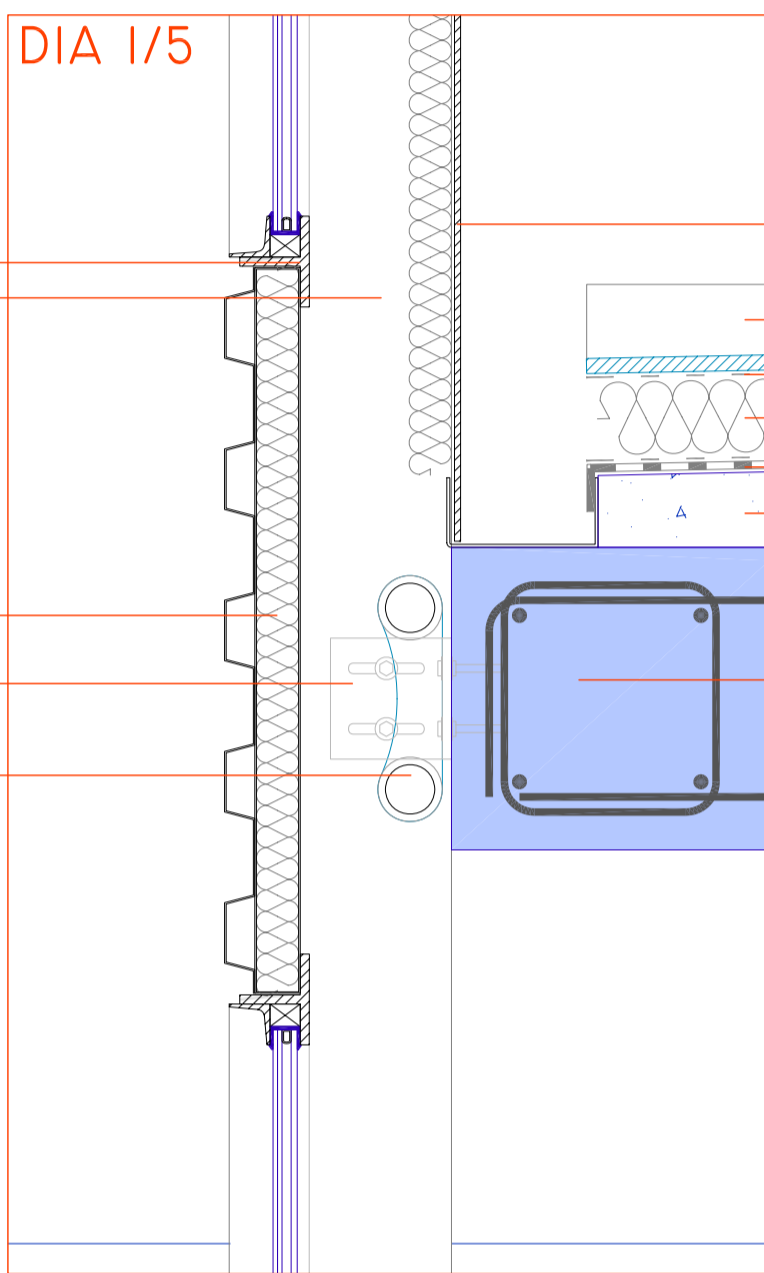


P3_COBERTES

P3_COBERTES

P2_TERRAT

PI_PRIMERA PLANTA

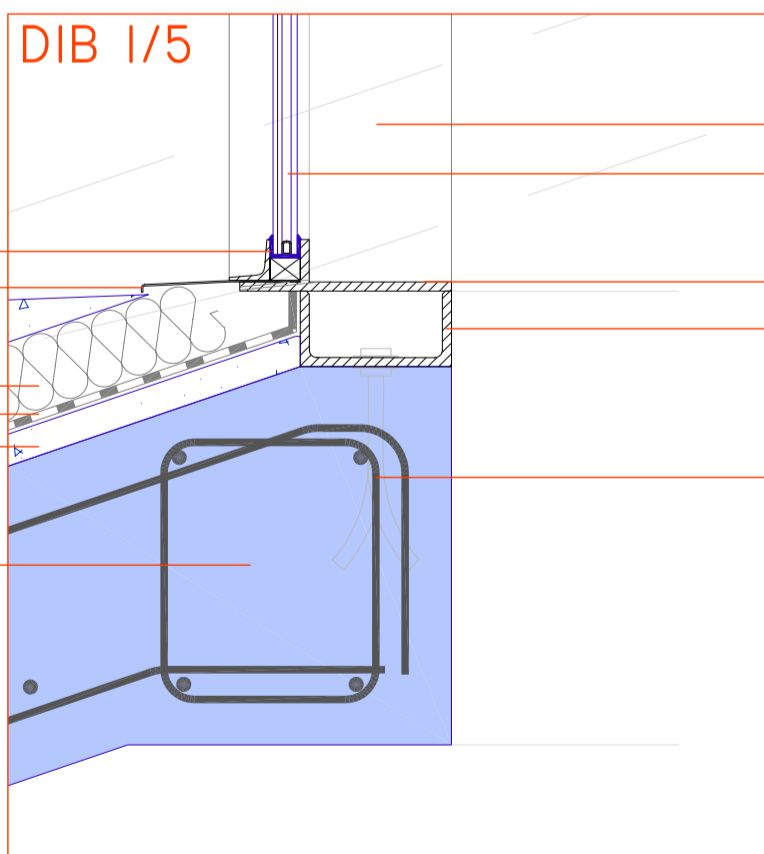


K_ Coberta invertida no transitable

- K01_ Suport estructural format per una bossa de formigó armat de 20cm.
- K02_ Formació de les vessants de coberta plana amb formigó lleuger de resistència a la compressió igual o superior a 0,2 MPa amb gruix mínim de 10cm.
- K03_ Capa impermeable formada per una imprimació asfàltica, al pertinetre i punts singulars, i una impermeabilització bicapa de lames asfàltiques no adhesives.
- K04_ Capa separadora geotèxtil termoadhesiva de polipropilè-polidè.
- K05_ Capa d'aïllament tèrmic format per panells rígids de polidè estruït de 5cm de gruix amb superfície llaia mecanitzada lateral.
- K06_ Capa de protecció de 2cm de gruix, formada per morter de ciment CEMIII de resistència a la compressió a 28 dies de 25N/mm².
- K07_ Canal de evacuació de pluvials de secció rectangular 10x5cm de xapa plegada d'acer corten de 2mm de gruix.

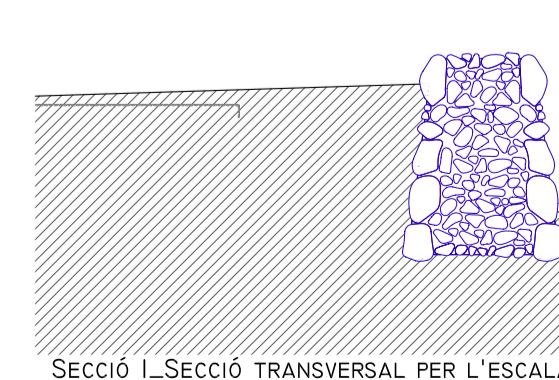
L_ Teulada

- L01_ Suport estructural format per una bossa de formigó armat de 20cm inclinada, amb pendent del 34%.
- L02_ Capa de morter de regularització de 2cm de gruix i acabat arrodonat, de ciment CEMIII de resistència a la compressió a 28 dies de 25N/mm².
- L03_ Capa impermeable formada per una lamina asfàltica armada no protegida adherida totalment al suport amb una imprimació asfàltica.
- L04_ Capa d'aïllament tèrmic format per panells rígids de polidè estruït de 5cm de gruix amb superfície llaia mecanitzada lateral amb mil·liges mecànics.
- L05_ Cobertes de llaies àrbitr contínuament de 40x19x16 i color vermell rebuda amb morter de ciment CEMIII de resistència a la compressió a 28 dies de 25N/mm².



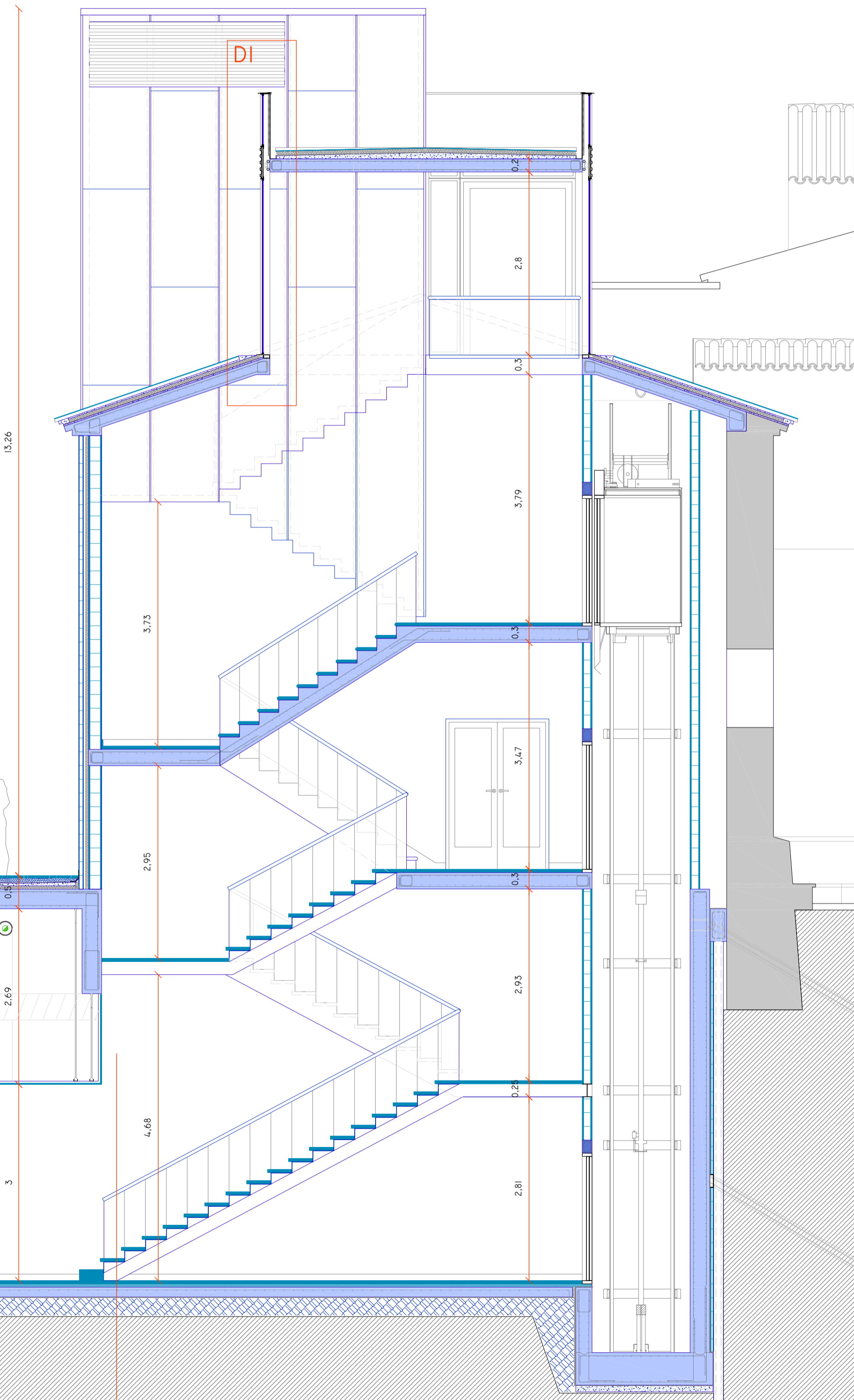
P0_PLANTA PRINCIPAL

P-I_PLANTA SOTERRANI

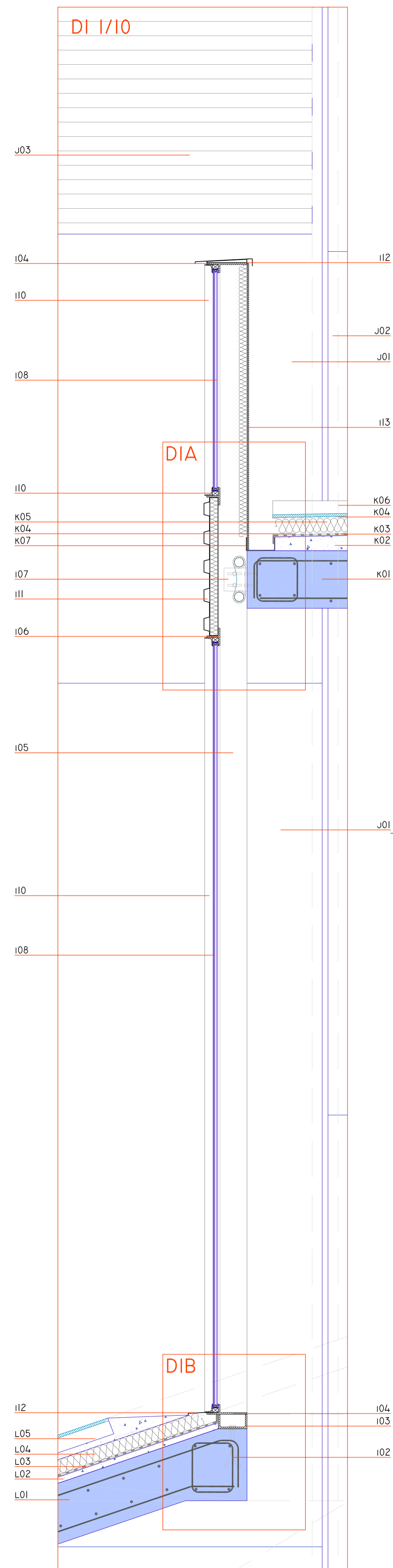


SECCIÓ I-SECCIÓ TRANSVERSAL PER L'ESCALA

SECCIÓ 2



SECCIÓ 3



D1-SECCIÓ VERTICAL DE LA FAÇANA DEL BADALOT