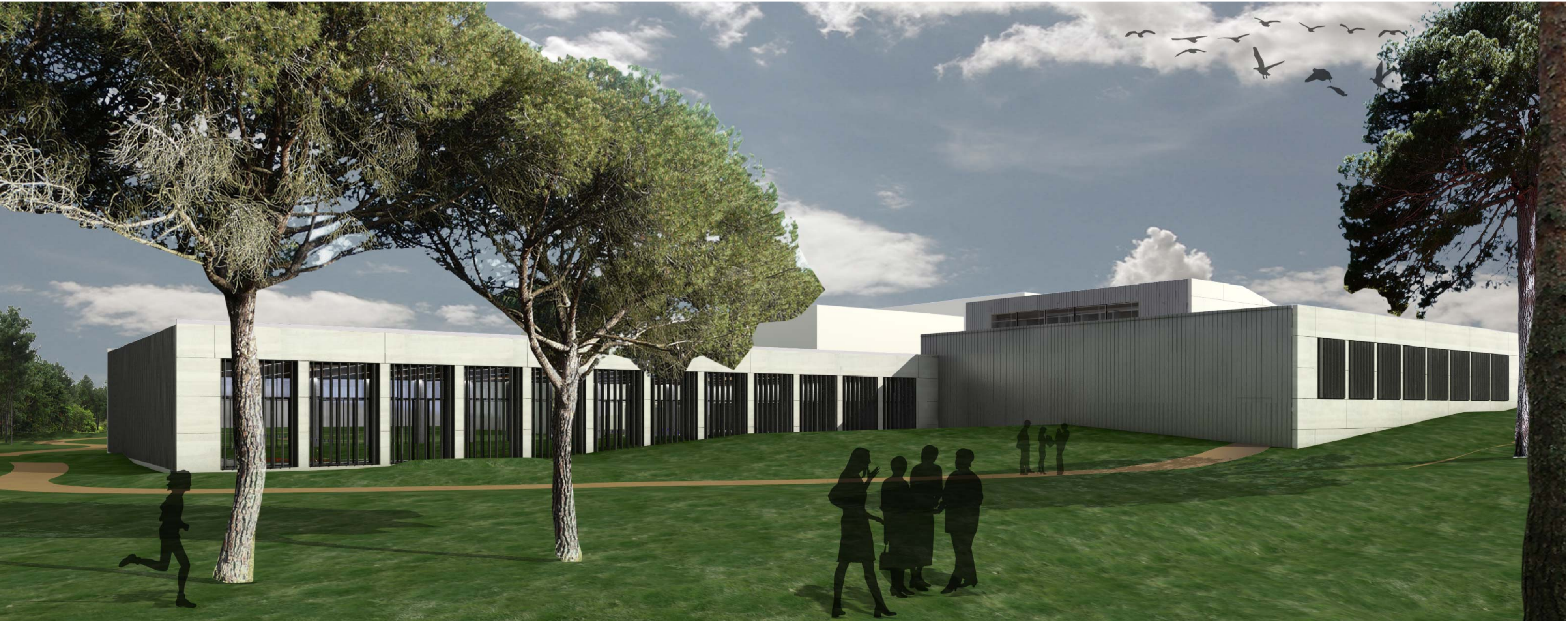
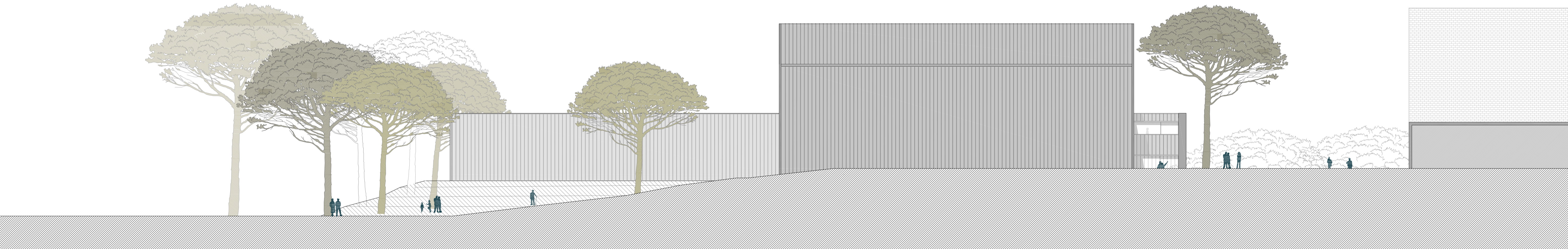


ALÇAT TRANSVERSAL. FAÇANA OEST.



VISTA EXTERIOR DES DEL BOSC

La façana sud té la mateixa solució que la façana nord però amb una secció diferent. Secció que ens permet, enretirant la carpinteria a l'interior del pilar, col·locar una sèrie de lames verticals, i alhora aprofitar la distància entre aquests dos elements per garantir la ventilació natural de la planta soterrada destinada a instal·lacions.

Aquesta planta té un accés directe pel volum de la piscina de natació sincronitzada i waterpolo. Accés que té el mateix tractament amb xapa de zinc que les façanes est i oest. Aquest tractament contrasta amb el de les façanes sud i nord, que està formada per unes peces prefabricades de formigó de gran format. És el format d'aquestes peces el que ens transmet les importants llums i mides que té l'estructura de l'interior.

TANCAMENT METAL·LIC: ZINC

FAÇANES EST I OEST

S'opta per crear un tancament continu, sense diferenciar cobertes de façana, en tots els tancaments d'est a oest.

La façana i coberta de zinc segueixen el perfil dels diferents volums de l'edifici, buscant pels patis i recobrint la coberta de la piscina de salts.

Les peces tenen 40 cm d'ample i una llargada variable, depenen de la façana. A la coberta s'empra el mateix sistema possibilitat la producció d'energia fotovoltaica.

