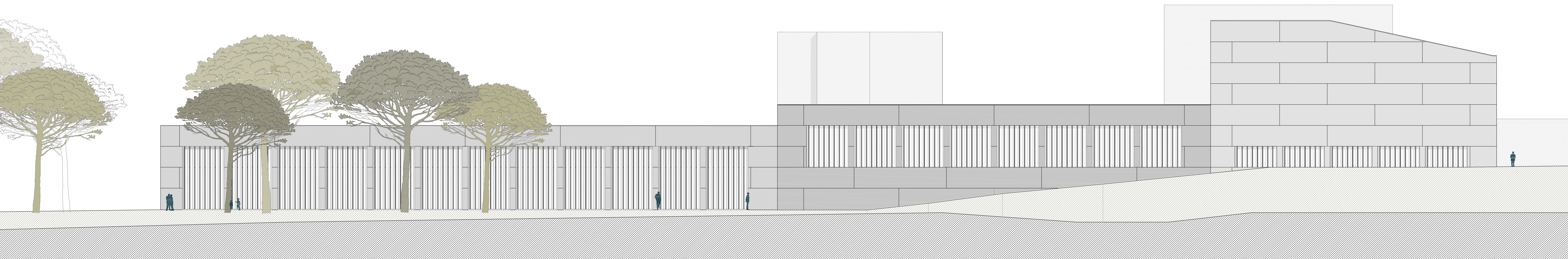
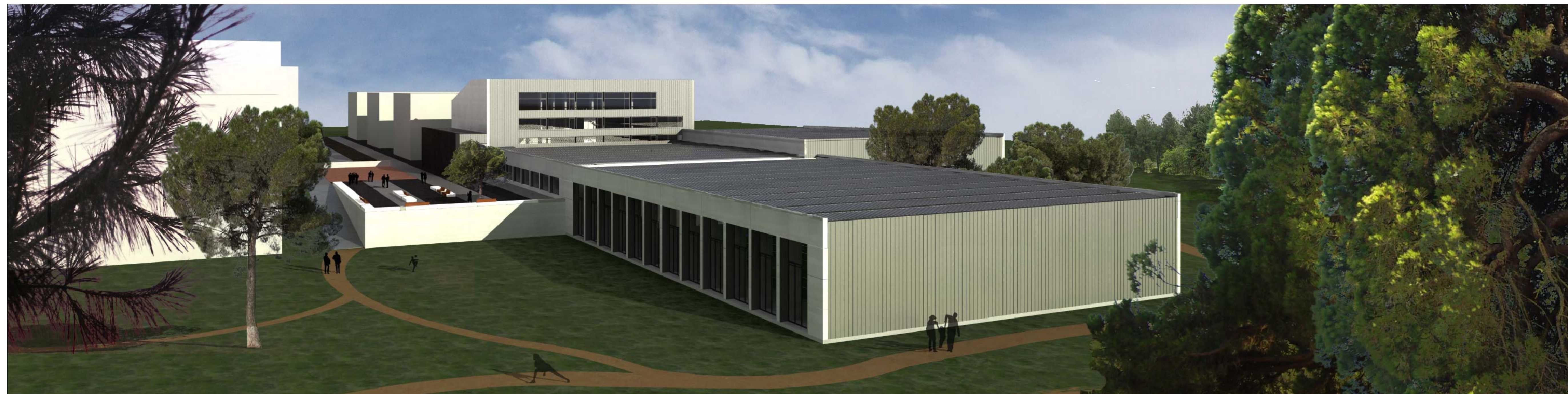


ALÇAT LONGITUDINAL. FAÇANA NORD.



ALÇAT LONGITUDINAL. FAÇANA SUD.



VISTA AEREA EXTERIOR DE L'EDIFICI

PANEL·L FORMIGÓ PREFABRICAT

FAÇANES NORD I SUD

A les façanes nord i sud, s'ha optat per un tancament de façana amb un panell prefabricat de formigó.

Donat que aquestes façanes són les perpendiculars a l'estructura, les peces de tancament s'ancien als pilars del porticó, seguint el modulatge general.

Empren dues peces de secció diferents, segons la seva posició: en l'creant dintell pels finestralis, o sense aleró per tancament continu.

Les peces sense aleró s'usen també per cobrir els pilars, i la modificació de les segones peces -amb aleró- es col·loquen per conformar illada.

