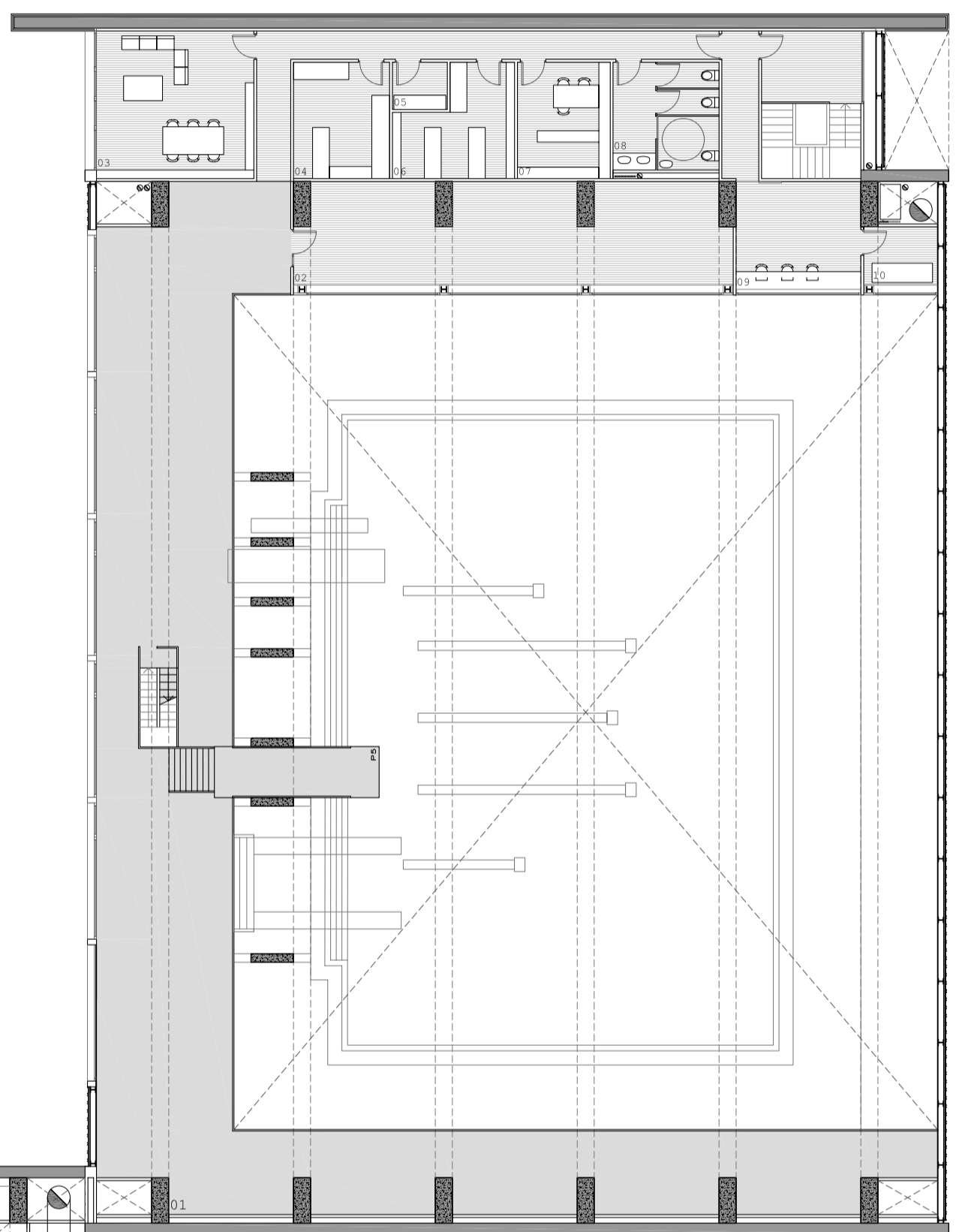
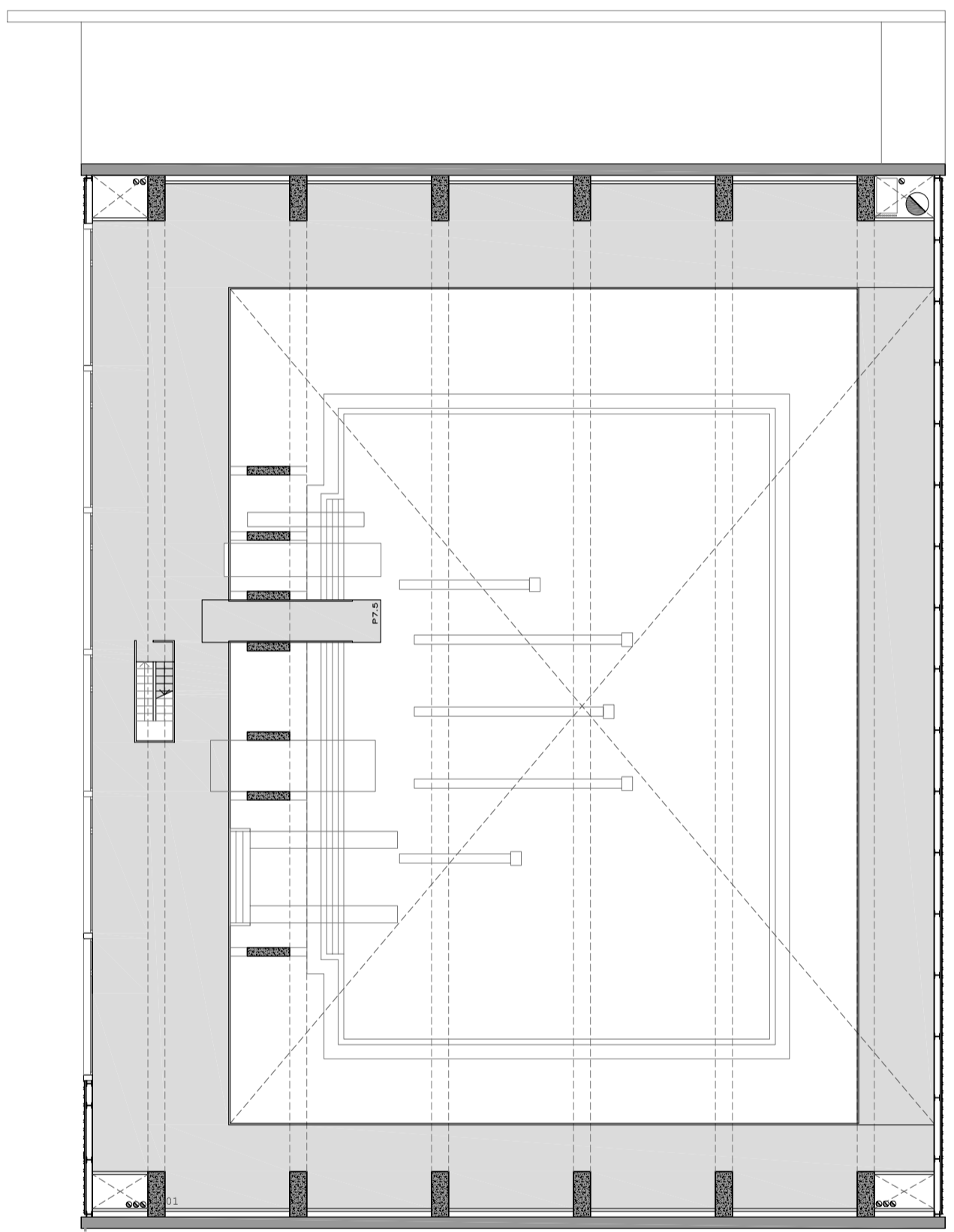




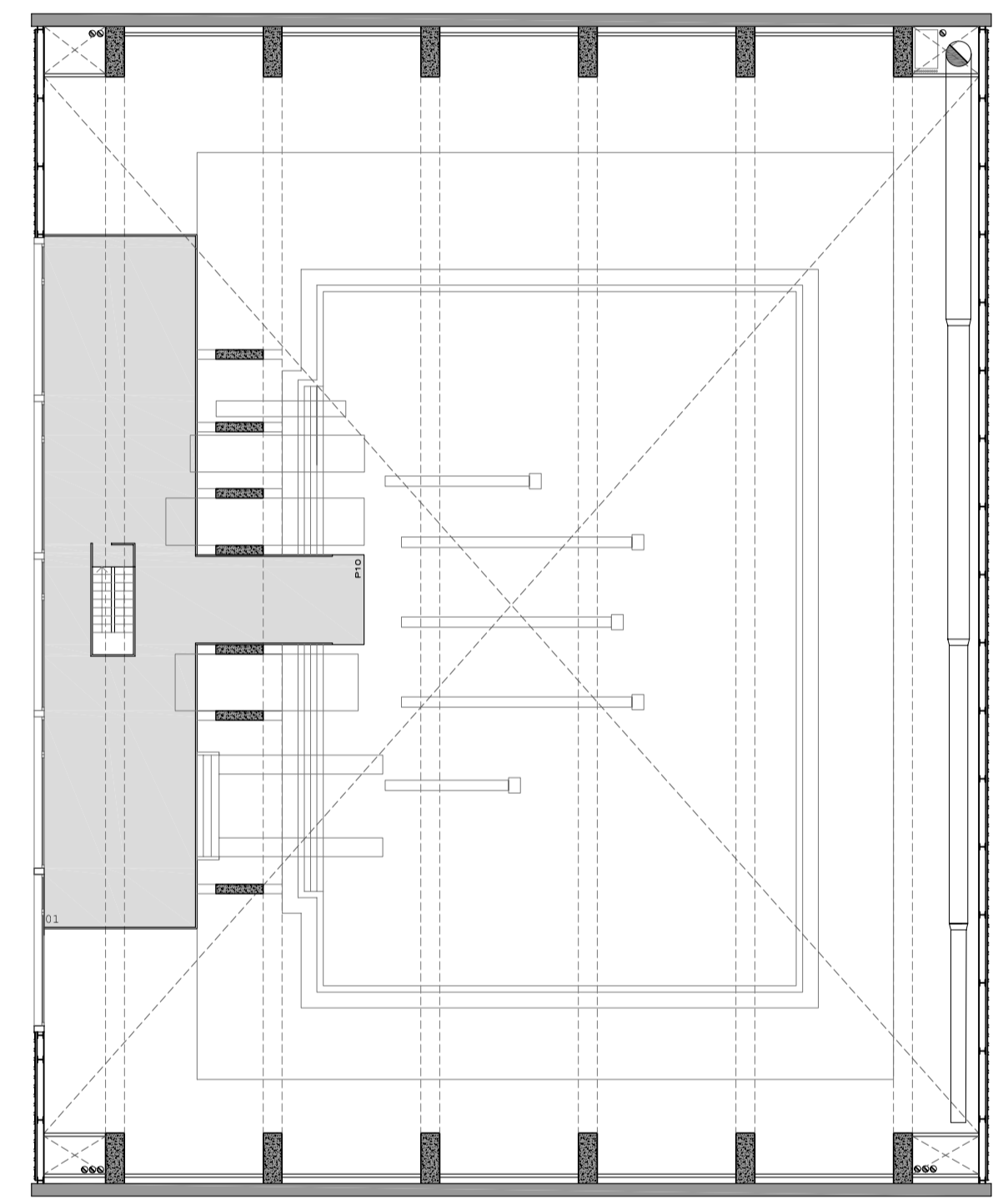
SECCIO LONGITUDINAL



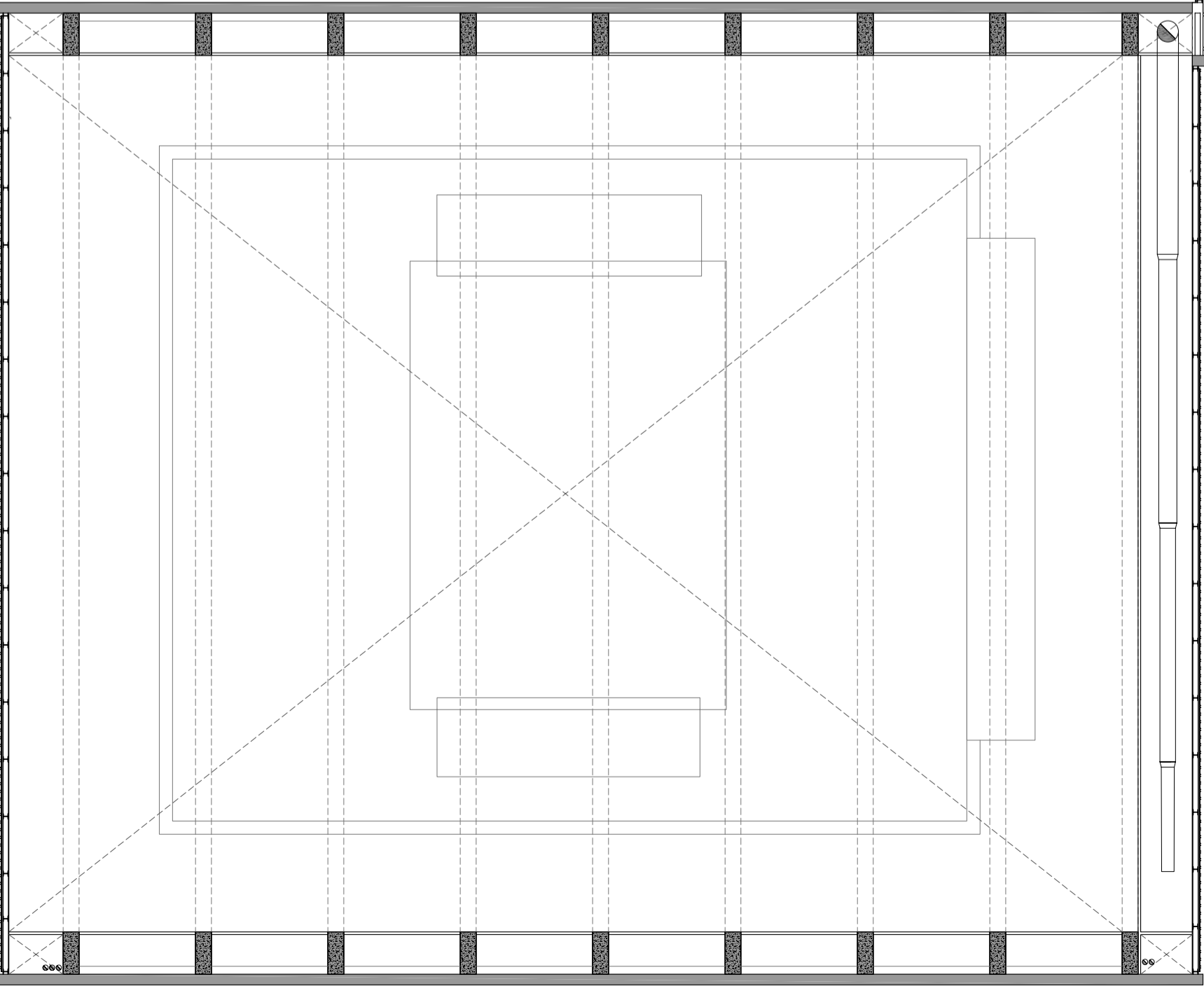
PLANTA +3.3



PLANTA +6.6



PLANTA +9.9



ESTRUCTURA DE PISCINA DE SALTS
L'estructura dels trampolins i plataformes de la piscina de salts de l'edifici es tracta d'una estructura prefabricada.
Manté l'alçada de les cotes dels pisos de l'edifici, mentre que les plataformes es troben a les cotes reglamentàries segons la NIE: 1, 3, 5, 7, 5 i 10 m.
Els diferents forjats de l'edifici permeten l'accés a l'estructura prefabricada mitjançant unes escales també prefabricades situades al centre de l'estructura.
L'estructura respon sobre la losa de la planta soterrada d'instal·lacions.

Barana de les plataformes.
Paviment antilliscant.

ESPAIS AUXILIARS
A la segona planta del volum d'accés s'hi troben tant espais auxiliar per esportistes com per entrenadors.

NUCLIS COMUNICACIONS
Hi ha una escala del volum d'accés per accedir als espais de control de la piscina de salts, i una segona per accedir a les plataformes.

CIRCULACIONS
Hi ha una passarel·la tot al voltant de la piscina per tal d'observar els exercicis.

ESTRUCTURA

PROGRAMA PLANTA COTA +6.60

ZONES HUMIDES	
01 Passarel·la piscina salts	409'90 m ²
SUBTOTAL 409'90 m ²	
NUCLIS COMUNICACIONS	
ES Escalles	4'90 m ²
TOTAL ÚTIL P2	414'80 m ²
TOTAL CONSTRUÏT P2	1141'70 m ²

PROGRAMA PLANTA COTA +9.90

ZONES HUMIDES	
01 Passarel·la piscina salts	88'60 m ²
SUBTOTAL 88'60 m ²	
NUCLIS COMUNICACIONS	
ES Escalles	4'90 m ²
TOTAL ÚTIL P3	93'50 m ²
TOTAL CONSTRUÏT P3	1141'70 m ²

PROGRAMA PLANTA COTA +3.30

ZONES HUMIDES	
01 Passarel·la piscina salts	125'55 m ²
SUBTOTAL 125'55 m ²	
ESPAIS AUXILIARS	
<small>segons NIE: 6.1.3. Espacios auxiliares a las piscinas "ASP". Variables de superficie de lámina d'agua <1500 m².</small>	
02 Sala de descans esportistes	56'78 m ²
03 Sala entrenadors salts	28'91 m ²
04 Passarel·la	13'56 m ²
05 Desfibrilador/Reanimació	3'22 m ²
06 Sala massage	14'04 m ²
07 Consulta auxili	13'47 m ²
08 Bany esportistes	14'49 m ²
SUBTOTAL 144'47 m ²	
ESPAIS AUXILIARS SINGULARS	
<small>segons NIE: 6.1.3. Espacios auxiliares singulares (AS). Variables de superficie de lámina d'agua <1500 m².</small>	
09 Sala de control de salts	17'05 m ²
10 Gravatge de control de salts	5'92 m ²
SUBTOTAL 22'97 m ²	
NUCLIS COMUNICACIONS I CIRCULACIONS	
ES Escalles salt	4'90 m ²
P2 Peus descaïços	23'70 m ²
PC Peus calçats	6'86 m ²
EA Escalles mòdul entrada	18'55 m ²
SUBTOTAL 54'01 m ²	
TOTAL ÚTIL P1	347 m ²
TOTAL CONSTRUÏT P1	3002'84 m ²

ZONES HUMIDES
La piscina de salts necessita 4m respecte la plataforma més alta per tal de realitzar els exercicis amb seguretat.