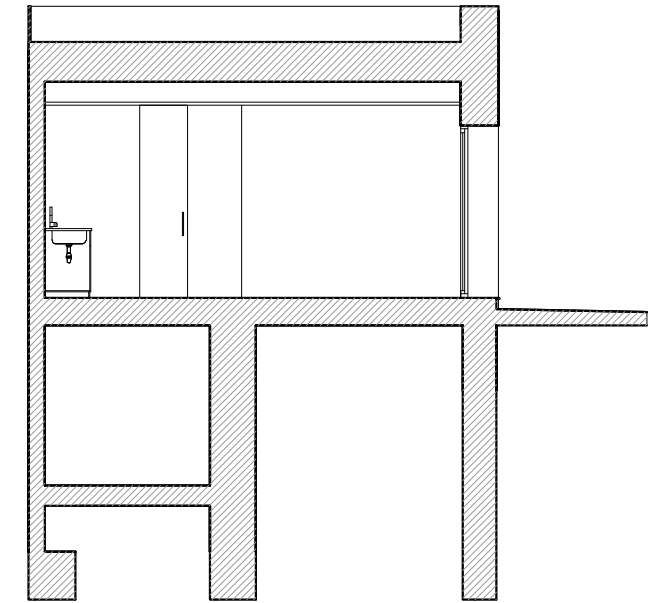


PLANTA



SECCIÓ A-A'

Quadre Superfícies

Despatx 1 S: 9,24 m <sup>2</sup>	Despatx 2 S: 11,82 m <sup>2</sup>
Despatx 3 S: 7,73 m <sup>2</sup>	Lavabo 1 S: 4,22 m <sup>2</sup>
Distribuidor S: 1,40 m <sup>2</sup>	Hall S: 13,30 m <sup>2</sup>
Lavabo 2 S: 1,71 m <sup>2</sup>	Pati S: 5,59 m <sup>2</sup>
Espai comú S: 35,43 m <sup>2</sup>	Despatx 4 S: 15,47 m <sup>2</sup>
Despatx 5 S: 15,54 m <sup>2</sup>	Despatx 6 S: 14,13 m <sup>2</sup>
Total S: 135,58 m <sup>2</sup>	

PROJECTE FINAL DE GRAU 2011. LA LIPOATRÒFIA SEMICIRCULAR RELACIONADA AMB L'EDIFICACIÓ ACTUAL.  
ESTUDI DE L'EQUIPAMENT MUNICIPAL DE CAN PINYOL. EDIFICI ANNEX. AJUNTAMENT DE PALLEJÀ.

ESTUDIANTS: Jose Daniel Alcalde Morón  
Valdric Farré Judas

AIXECAMENT PLANIMÈTRIC DE L'EDIFICI. PLANTA I SECCIÓ ESTAT ACTUAL.  
QUADRE RESUM DE SUPERFÍCIES.

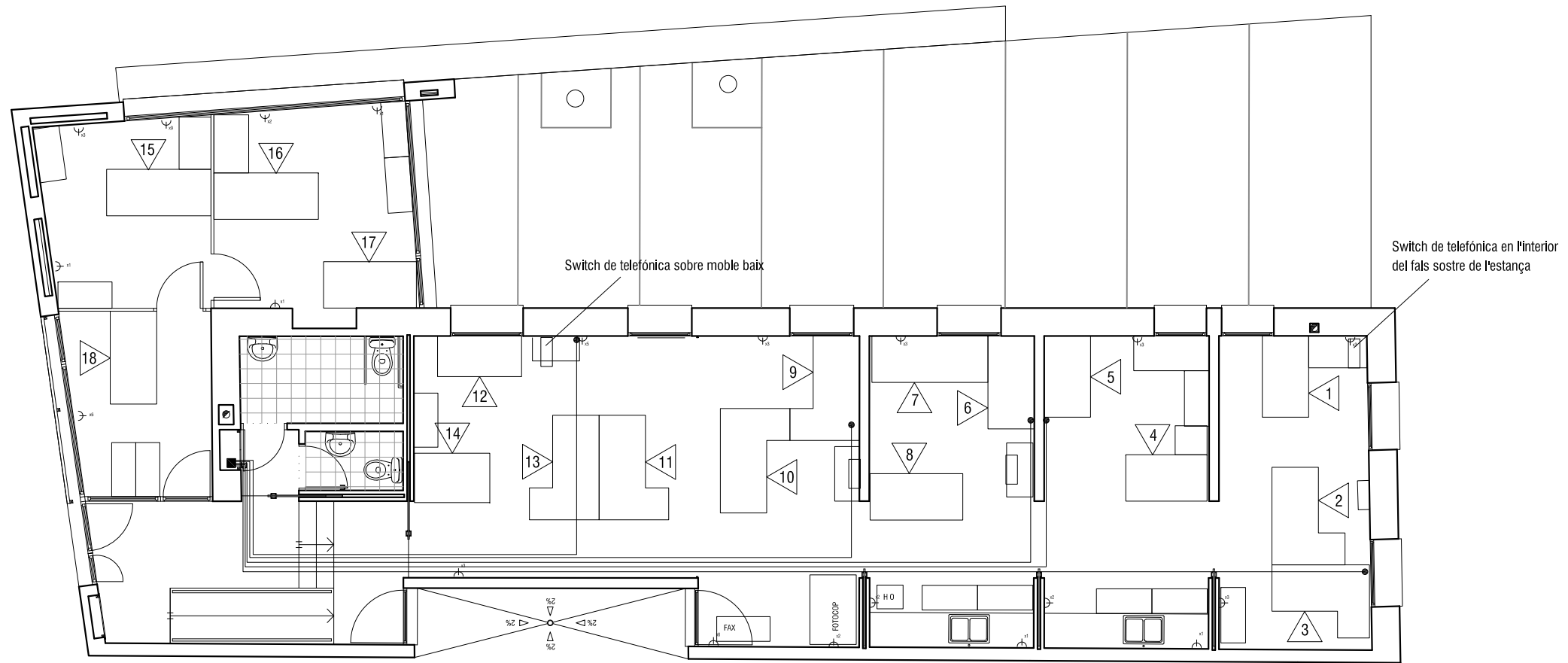
PLÀNOL 02



EMPLAÇAMENT:  
Av. Prat de la Riba, 27. Parc de la Molinada.  
08780 Pallejà (Baix Llobregat).

TUTOR: Enric Aulí Mellado  
DATA: Febrer de 2011

ESCALA  
1:100



PLANTA

Resultats obtinguts Biosensor 2V

Lloc de treball 1	362
Sexe: Home	
Lloc de treball 2	92
Sexe: Dona	
Lloc de treball 3	80
Sexe: Dona	
Lloc de treball 4	63
Sexe: Home	
Lloc de treball 5	61
Sexe: Home	
Lloc de treball 6	72
Sexe: Home	
Lloc de treball 7	146
Sexe: Dona	
Lloc de treball 8	45
Sexe: Dona	
Lloc de treball 9	32
Sexe: Home	
Lloc de treball 10	43
Sexe: Dona	
Lloc de treball 11	62
Sexe: Dona	
Lloc de treball 12	158
Sexe: Dona	
Lloc de treball 13	70
Sexe: Dona	
Lloc de treball 14	85
Sexe: Dona	

Resultats obtinguts Celsensor

Transformador	6
Treballadora 3	

PROJECTE FINAL DE GRAU 2011. LA LIPOATRÒFIA SEMICIRCULAR RELACIONADA AMB L'EDIFICACIÓ ACTUAL. ESTUDI DE L'EQUIPAMENT MUNICIPAL DE CAN PINYOL. EDIFICI ANNEX. AJUNTAMENT DE PALLEJÀ.			
ESTUDIANTS:	Jose Daniel Alcalde Morón Valdric Farré Judas	AIXECAMENT PLANIMÈTRIC DE L'EDIFICI. PLANTA ESTAT ACTUAL. UBICACIÓ DELS LLOCS DE TREBALL.	PLÀNOL <b>03</b> ESCALA 1:100
EMPLAÇAMENT:	Escola Politècnica Superior d'Edificació de Barcelona UNIVERSITAT POLITÈCNICA DE CATALUNYA	Av. Prat de la Riba, 27. Parc de la Molinada. 08780 Pallejà (Baix Llobregat).	
TUTOR:	Enric Aulí Mellado	DATA:	Febrer de 2011



FOTOGRAFIA 1.



FOTOGRAFIA 2.



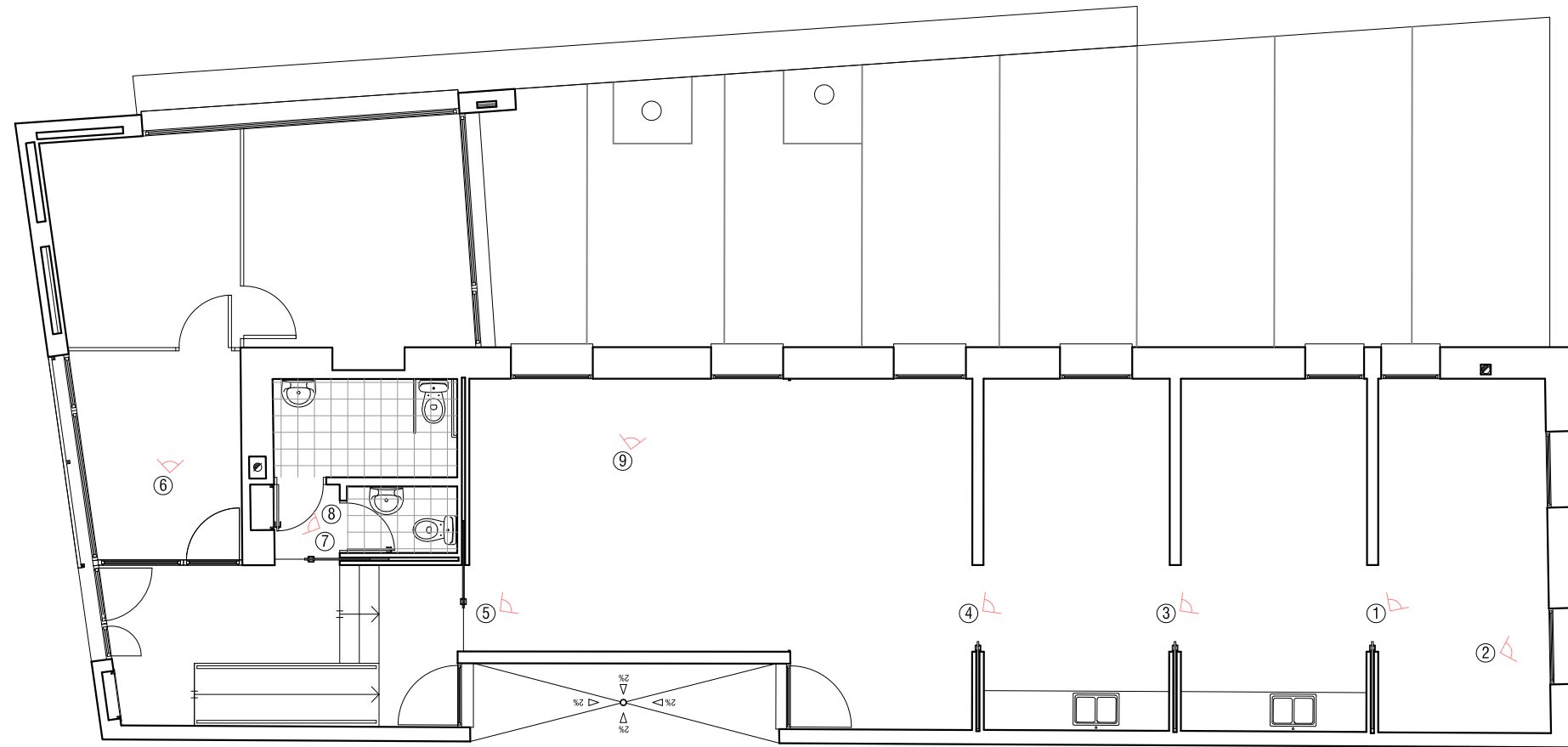
FOTOGRAFIA 3.



FOTOGRAFIA 4.



FOTOGRAFIA 5.



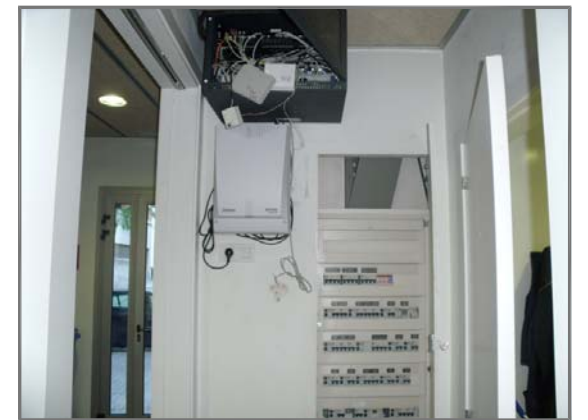
PLANTA



FOTOGRAFIA 6.



FOTOGRAFIA 7.



FOTOGRAFIA 8.

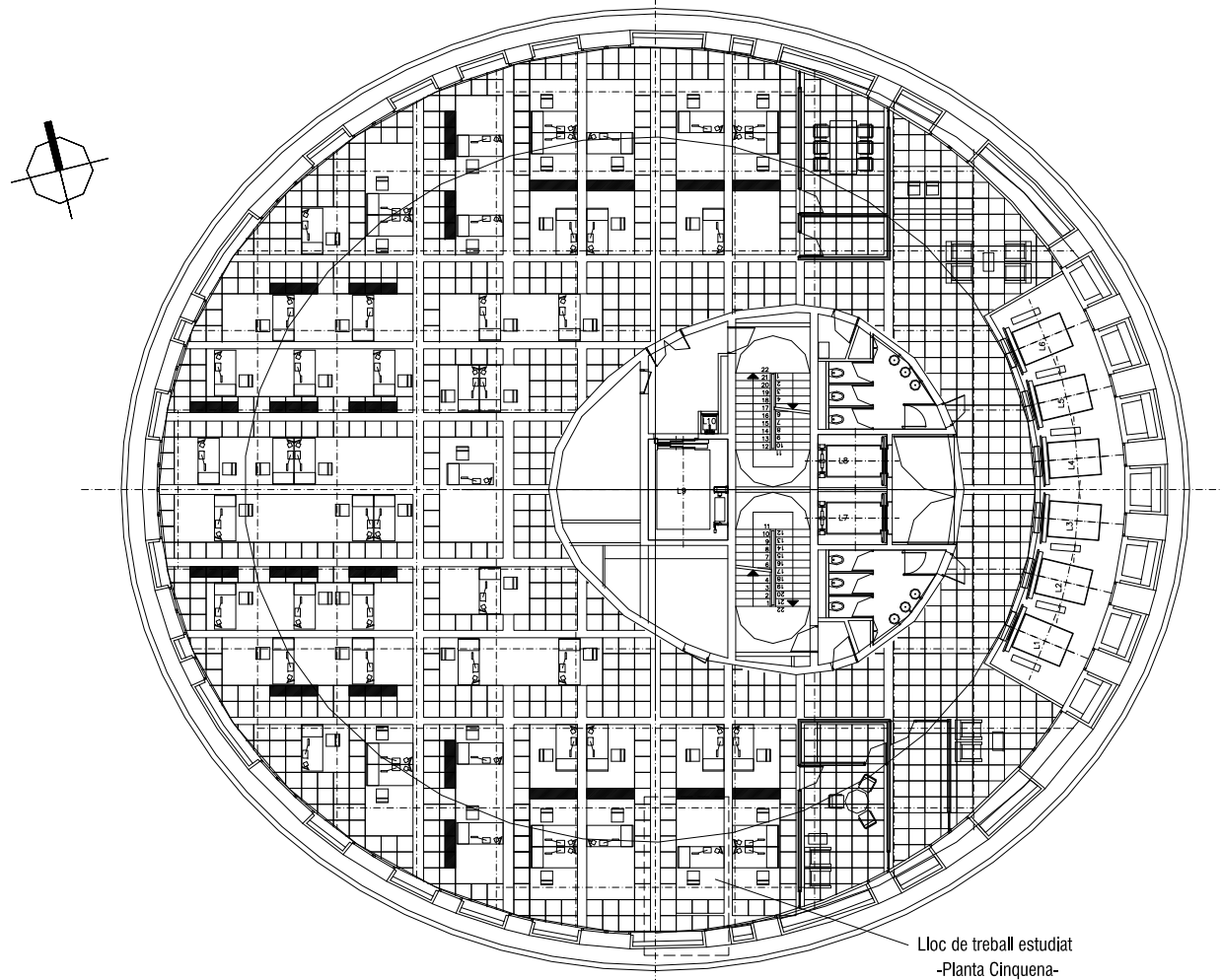


FOTOGRAFIA 9.



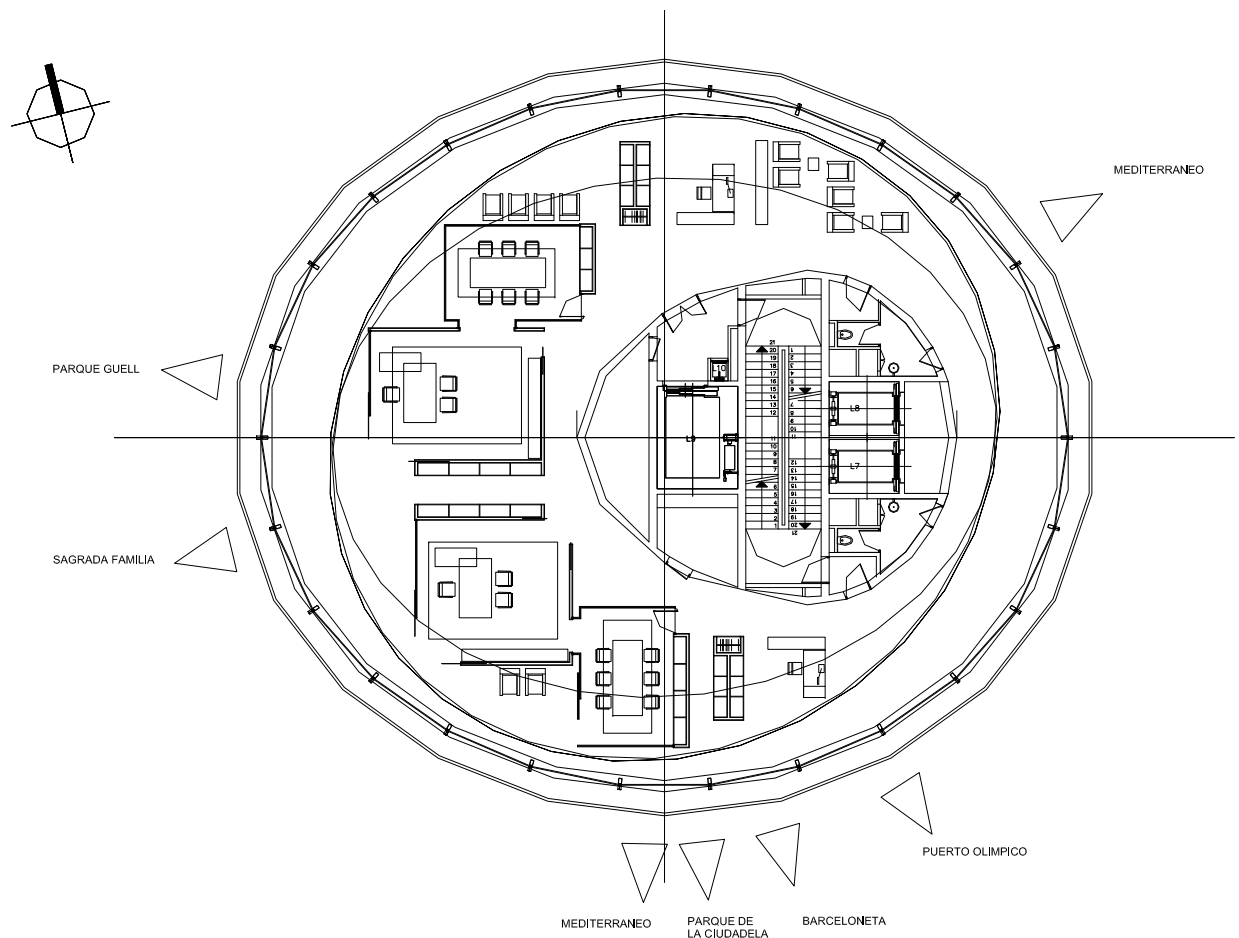
FOTOGRAFIA EXTERIOR. EDIFICI PRINCIPAL I ANNEX.

<p>PROJECTE FINAL DE GRAU 2011. LA LIPOATRÒFIA SEMICIRCULAR RELACIONADA AMB L'EDIFICACIÓ ACTUAL. ESTUDI DE L'EQUIPAMENT MUNICIPAL DE CAN PINYOL. EDIFICI ANNEX. AJUNTAMENT DE PALLEJÀ.</p>			
<p>ESTUDIANTS: Jose Daniel Alcalde Morón Valdric Farré Judas</p>		<p>AIXECAMENT PLANIMÈTRIC DE L'EDIFICI. PLANTA ESTAT ACTUAL. FOTOGRAFIES DEL INTERIOR DE LA INSTAL·LACIÓ.</p>	
<p>Escola Politècnica Superior d'Edificació de Barcelona UNIVERSITAT POLITÈCNICA DE CATALUNYA</p>		<p>EMPLAÇAMENT: Av. Prat de la Riba, 27. Parc de la Molinada. 08780 Pallejà (Baix Llobregat).</p>	
		<p>TUTOR: Enric Aulí Mellado DATA: Febrer de 2011</p>	
			<p>PLÀNOL <b>04</b> ESCALA 1:100</p>

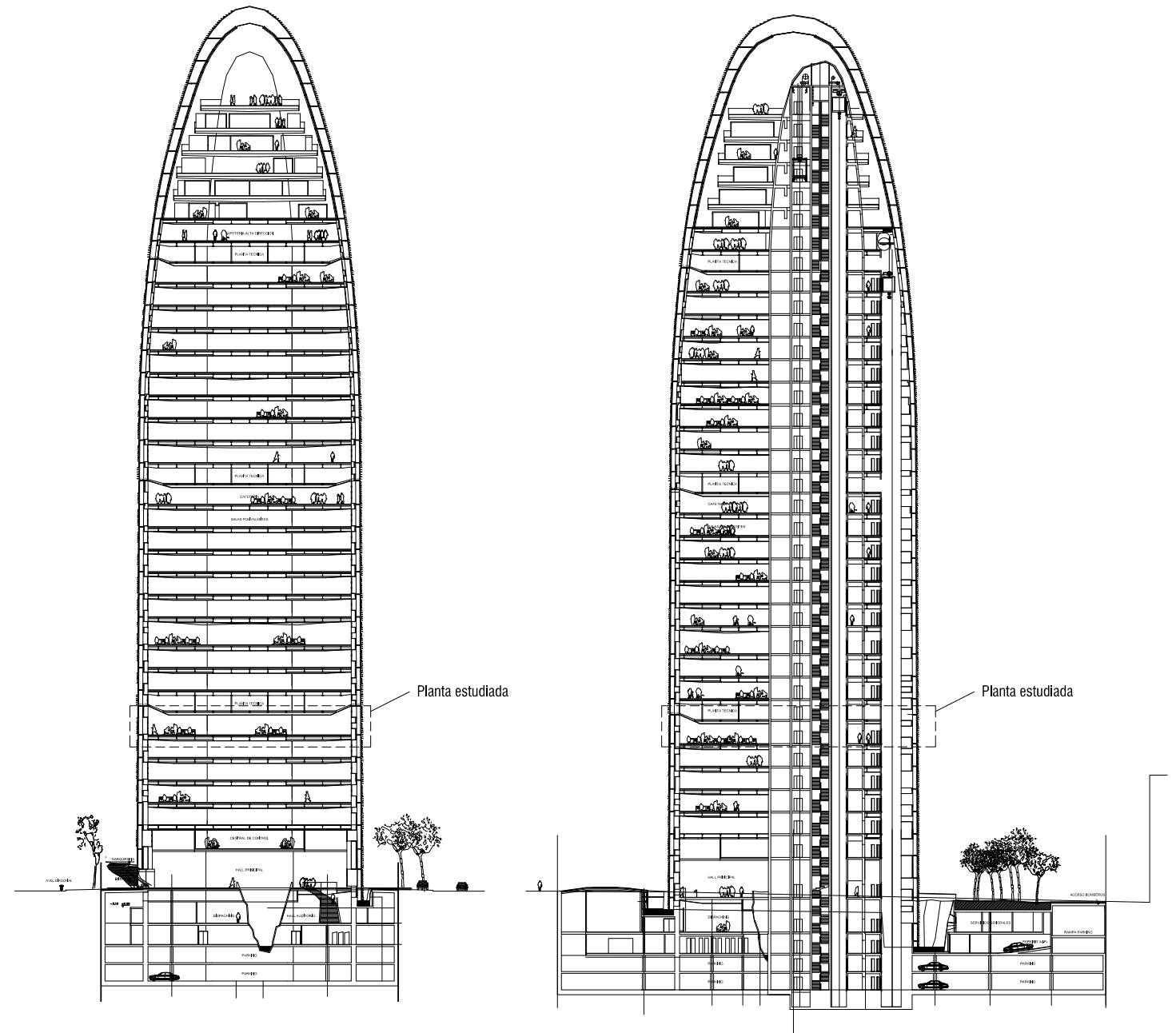


Lloc de treball estudiat  
-Planta Cinquena-

PLANTA TIPUS D'OFICINES - DISTRIBUCIÓ LLIURE



PLANTA 28 - PLANTA D'ALTA DIRECCIÓ



SECCIÓ NORD-SUD

SECCIÓ OEST-EST

PROJECTE FINAL DE GRAU 2011. LA LIPOATRÒFIA SEMICIRCULAR RELACIONADA AMB L'EDIFICACIÓ ACTUAL.  
ESTUDI DE L'EQUIPAMENT MUNICIPAL DE CAN PINYOL. EDIFICI ANNEX. AJUNTAMENT DE PALLEJÀ.

ESTUDIANTS: Jose Daniel Alcalde Morón  
Valdric Farré Judas

TORRE AGBAR. DETALL GRÀFIC DE LA UBICACIÓ DE L'ESTUDI DE LES  
SOLUCIONS ADOPTADES VERS LA LIPOATRÒFIA SEMICIRCULAR AL EDIFICI.

PLÀNOL 05



EMPLAÇAMENT:  
Av. Prat de la Riba, 27. Parc de la Molinada.  
08780 Pallejà (Baix Llobregat).

TUTOR: Enric Aulí Mellado  
DATA: Febrer de 2011

ESCALA  
s/e