

**\*MUNTATGE DELS ELEMENTS ESTRUCTURALS**  
Pel muntatge del ferro dels diferents elements estructurals  
grafiat en planta, consultar plànol de detalls que  
s'adjunta.  
En cas de no trobar un detall que s'ajusti a l'obra consultar  
direcció facultativa.

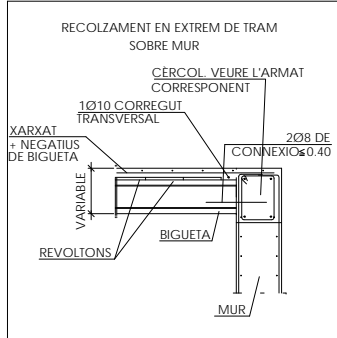
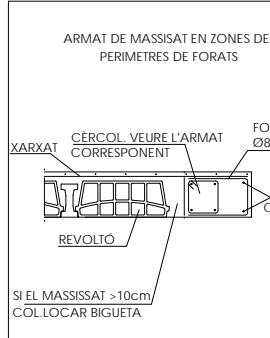
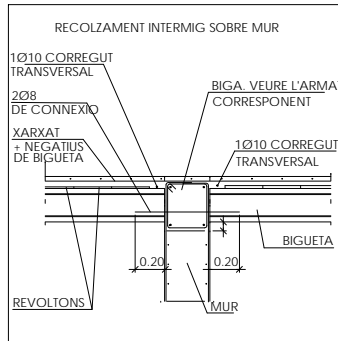
\*\*\*NOTA:  
Per tal d'obtenir una longitud correcta de les barres d'acer  
dels pòrtics, la distància entre els pilars és comprovarà  
amb el replanteig que facilitarà l'arquitecte.

BIGA ESPECIAL	DIMENSION [cm]	ARMAT SUPERIOR BASE	ARMAT INFERIOR BASE	ARMAT DE PELL	ESTREPS
BE-1	30X30	2Ø10	3Ø16	-	1e08/15
BE-2	30X30	2Ø10	3Ø12	-	1e06/15

ESTAT DE CARREGUES		
SOSTRE	FORJAT (biguetia 25 x 5)	COBERTA (placa bivector)
PES PROP.	393	320
CARREGUES PERMANENTS	110	100
SUB: D'ENYANS (CONSERV.)	100	100
SUB: D'ENYANS	000	000
SUB: DE NUU	000	000
SUB: DE VENT	000	000
SUB: ESPECIALS	000	000
TOTALS EN kp/m2	833	630

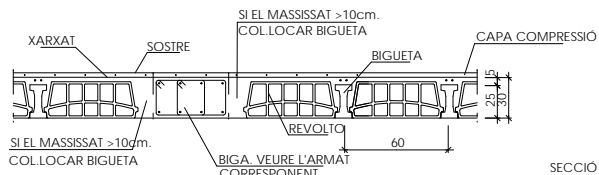
  

SOSTRE		
PES PROP.	393	320
CARREGUES PERMANENTS	110	100
SUB: D'ENYANS	100	100
SUB: D'US (no CONSERV.)	000	000
SUB: DE NUU	000	000
SUB: DE VENT	000	000
SUB: ESPECIALS	000	000
TOTALS EN kp/m2	833	630



Características de forjat unidireccional en bigueta (25+5)cm.

Bigueta semiresistent pretensada.  
Casetons ceràmics  
Inteix 60 cm  
Capa compressió 5 cm amb malla #20x30 Ø5mm

[illegible]