



SITUACIÓ GEOGRÀFICA



BARRI DE BADALONA ON TROBEM EL SOLAR



FOTOGRAFIA AEREA

# Projecte de viabilitat d'un centre assistencial per a la gent gran i apartaments per a gent jove



SITUACIÓ DEL SOLAR ESTUDIAT



FOTOGRAFIA DEL SOLAR EN EL C/ ALFONS XII



FOTOGRAFIA DEL SOLAR A L'AVINGUDA MARQUES DE MONTROIG

PROFESSOR:  
Jordi Vilajosana Crusells

ALUMNE:  
Marta Jimeno Navarro

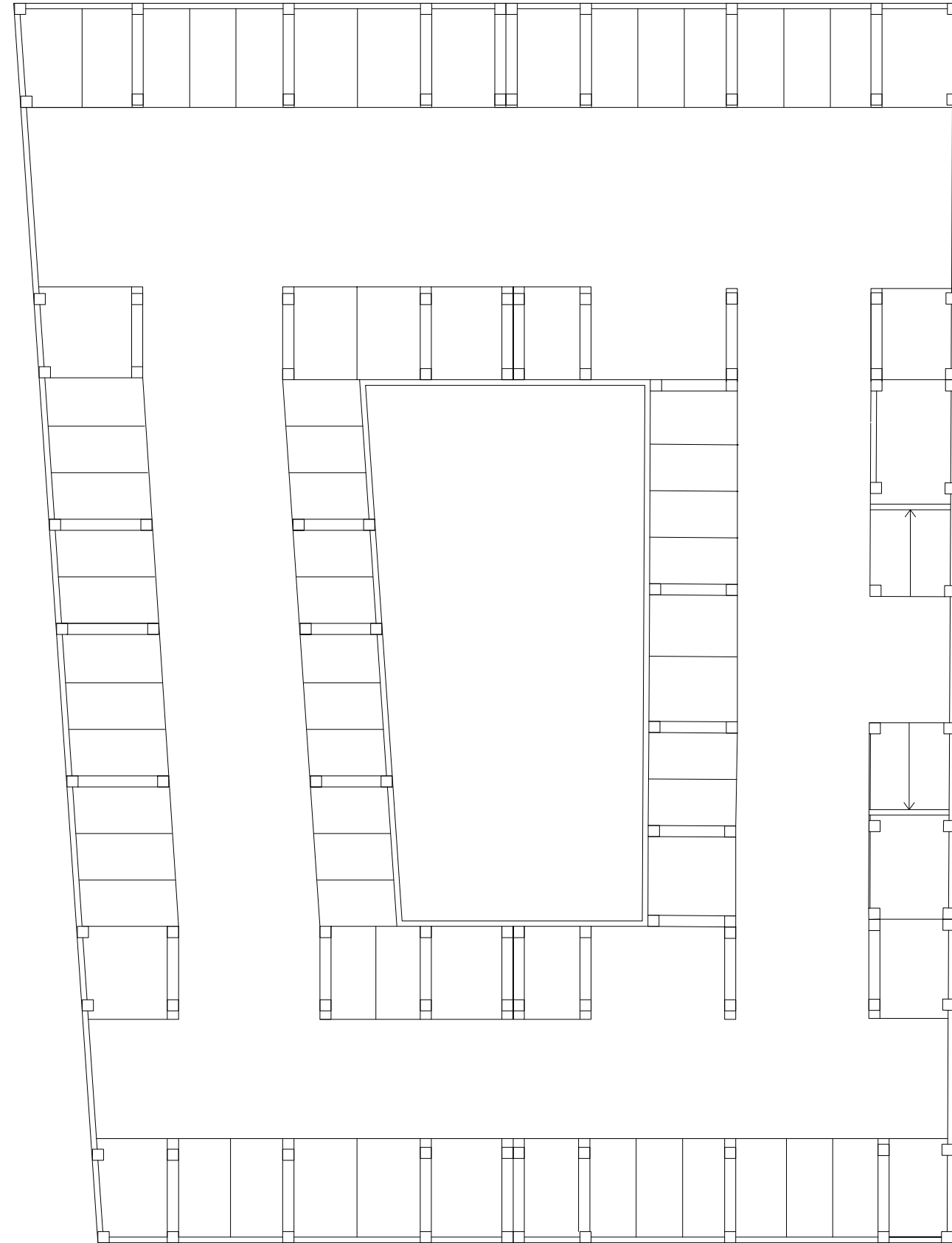
DATA:  
23 de juny del 2010

ESCALA:  
1/500

TITOL DEL PLÀNOL:  
Emplaçament i Situació

NÚMERO DEL PLÀNOL:

# P 01



El pàrquing estarà format per  
2 plantes soterrani amb un  
total de 152 places aproximadament

# Projecte de viabilitat d'un centre assistencial per a la gent gran i apartaments per a gent jove

PROFESSOR:

Jordi Vilajosana Crusells

ALUMNE:

Marta Jimeno Navarro

DATA:

23 de juny del 2010

ESCALA:

1/300

TITOL DEL PLÀNOL:

Planta Tipus Pàrquing

NÚMERO DEL PLÀNOL:

# P 11

# Projecte de viabilitat d'un centre assistencial per a la gent gran i apartaments per a gent jove

PROFESSOR:  
Jordi Vilajosana Crusells

ALUMNE:  
Marta Jimeno Navarro

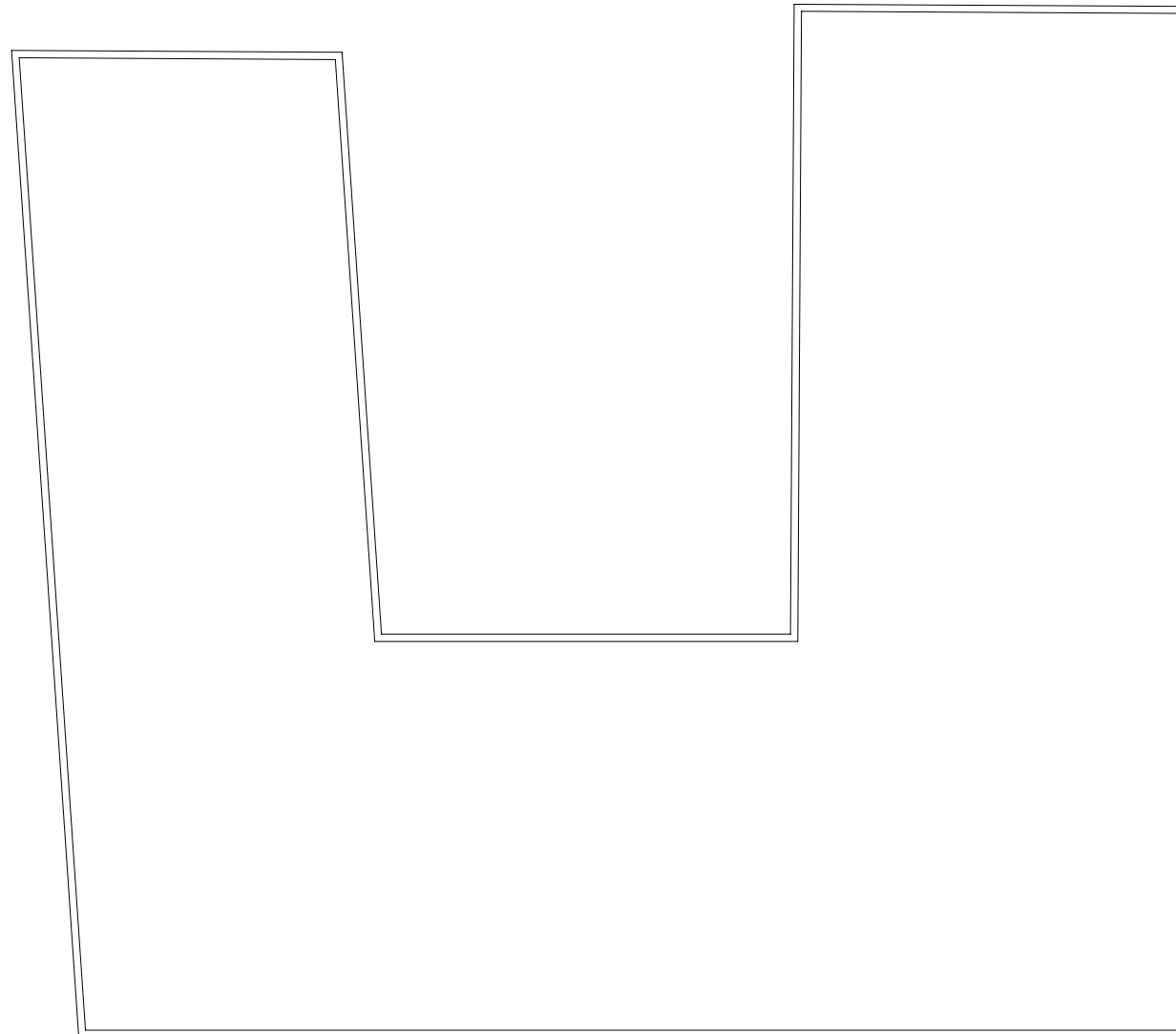
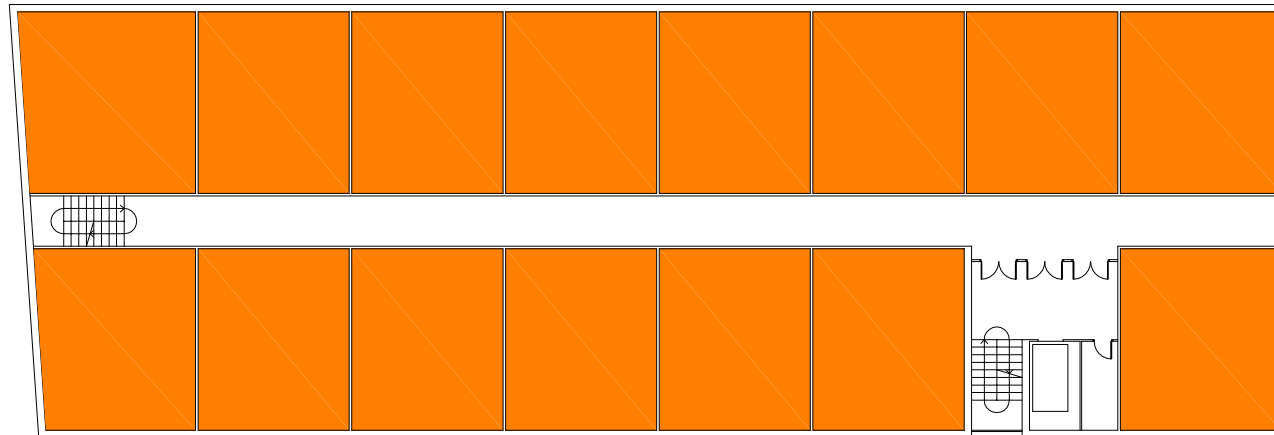
DATA:  
23 de juny del 2010

ESCALA:  
1/300

TITOL DEL PLÀNOL:  
Distribució Planta Quarta

NÚMERO DEL PLÀNOL:

# P 10



- APARTAMENTS PER JOVES
- HABITACIONS DOBLES RESIDENCIA
- HABITACIONS INDIVIDUALS RESIDENCIA

P1	15	12	26
P2	15	12	26
P3	15		
P4	15		
TOTAL	60	24	52

	COS A	COS B	TOTAL
P1	863,82 m2	1544,17 m2	2407,99 m2
P2	863,82 m2	1544,17 m2	2407,99 m2
P3	863,82 m2		863,82 m2
P4	863,82 m2		863,82 m2

# Projecte de viabilitat d'un centre assistencial per a la gent gran i apartaments per a gent jove

PROFESSOR:  
Jordi Vilajosana Crusells

ALUMNE:  
Marta Jimeno Navarro

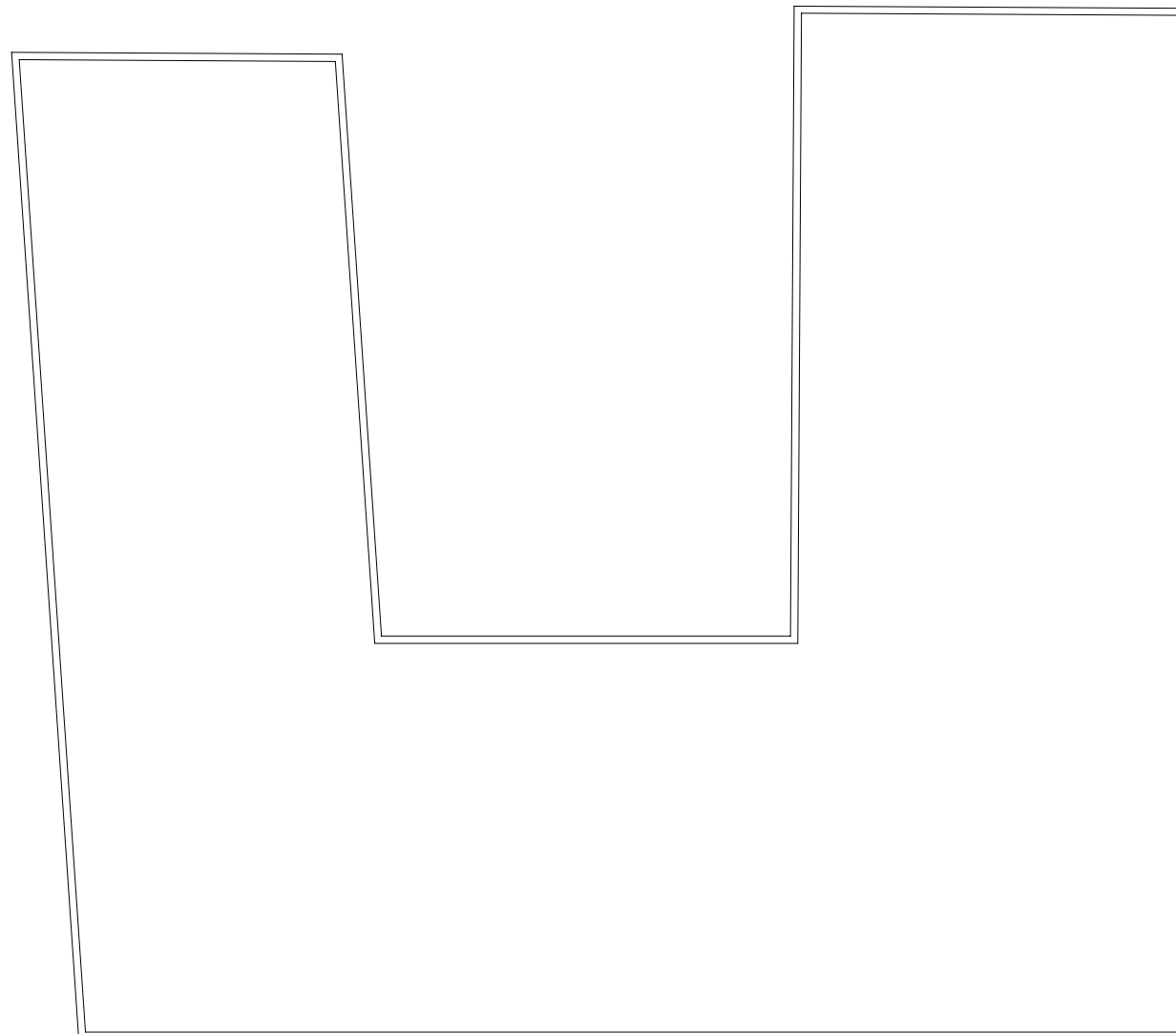
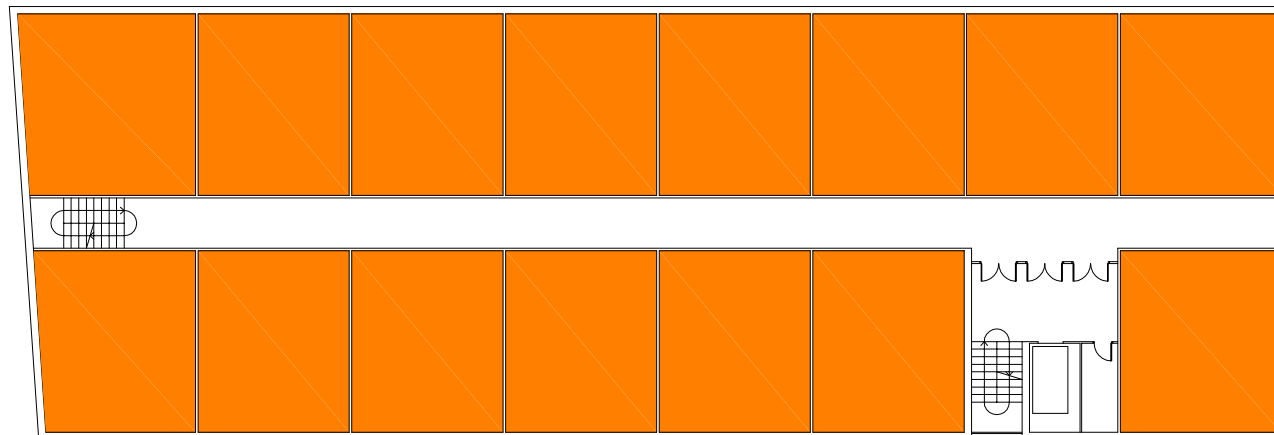
DATA:  
23 de juny del 2010

ESCALA:  
1/300

TITOL DEL PLÀNOL:  
Distribució Planta Tercera

NÚMERO DEL PLÀNOL:

# P 09



- APARTAMENTS PER JOVES
- HABITACIONS DOBLES RESIDENCIA
- HABITACIONS INDIVIDUALS RESIDENCIA

P1	15	12	26
P2	15	12	26
P3	15		
P4	15		
TOTAL	60	24	52

	COS A	COS B	TOTAL
P1	863,82 m2	1544,17 m2	2407,99 m2
P2	863,82 m2	1544,17 m2	2407,99 m2
P3	863,82 m2		863,82 m2
P4	863,82 m2		863,82 m2

# Projecte de viabilitat d'un centre assistencial per a la gent gran i apartaments per a gent jove

PROFESSOR:  
Jordi Vilajosana Crusells

ALUMNE:  
Marta Jimeno Navarro

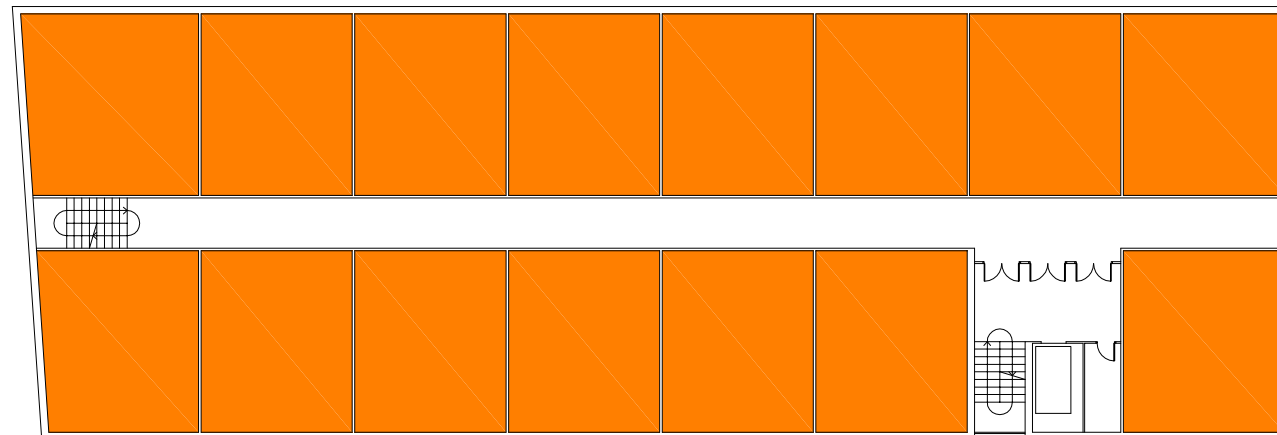
DATA:  
23 de juny del 2010

ESCALA:  
1/300

TITOL DEL PLÀNOL:  
Distribució Planta Segona

NÚMERO DEL PLÀNOL:

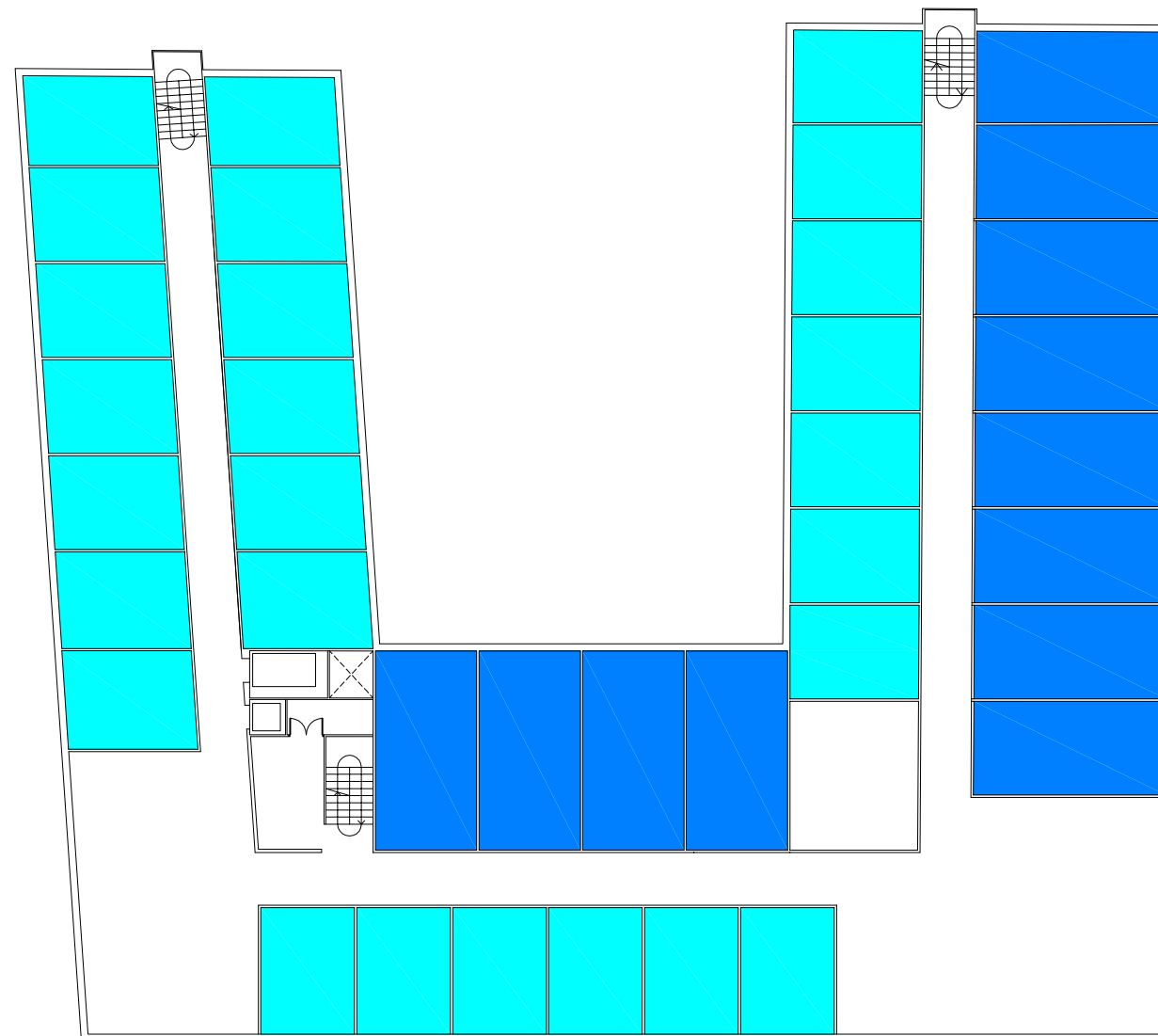
# P 08



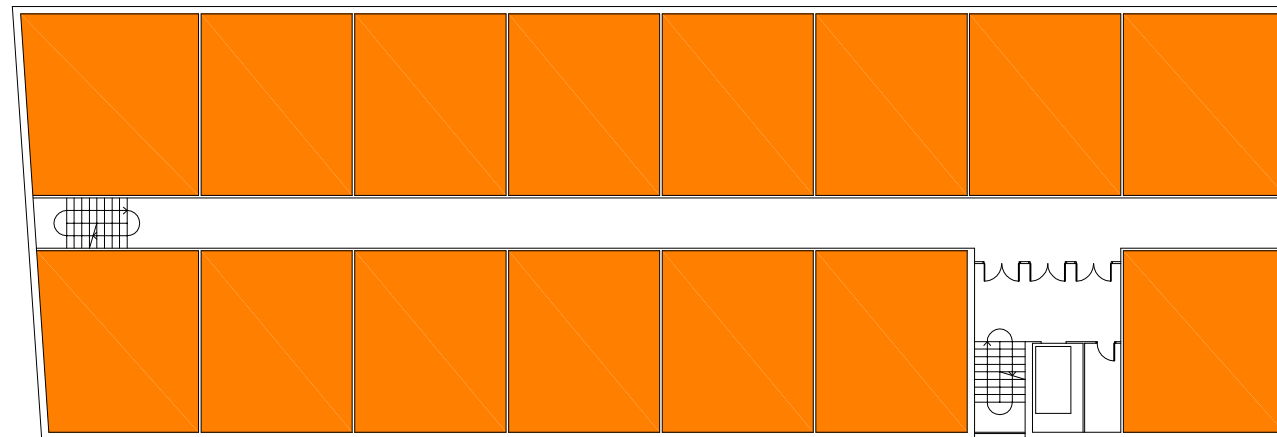
- APARTAMENTS PER JOVES
- HABITACIONS DOBLES RESIDENCIA
- HABITACIONS INDIVIDUALS RESIDENCIA

P1	15	12	26
P2	15	12	26
P3	15		
P4	15		
TOTAL	60	24	52

	COS A	COS B	TOTAL
P1	863,82 m2	1544,17 m2	2407,99 m2
P2	863,82 m2	1544,17 m2	2407,99 m2
P3	863,82 m2		863,82 m2
P4	863,82 m2		863,82 m2



# Projecte de viabilitat d'un centre assistencial per a la gent gran i apartaments per a gent jove

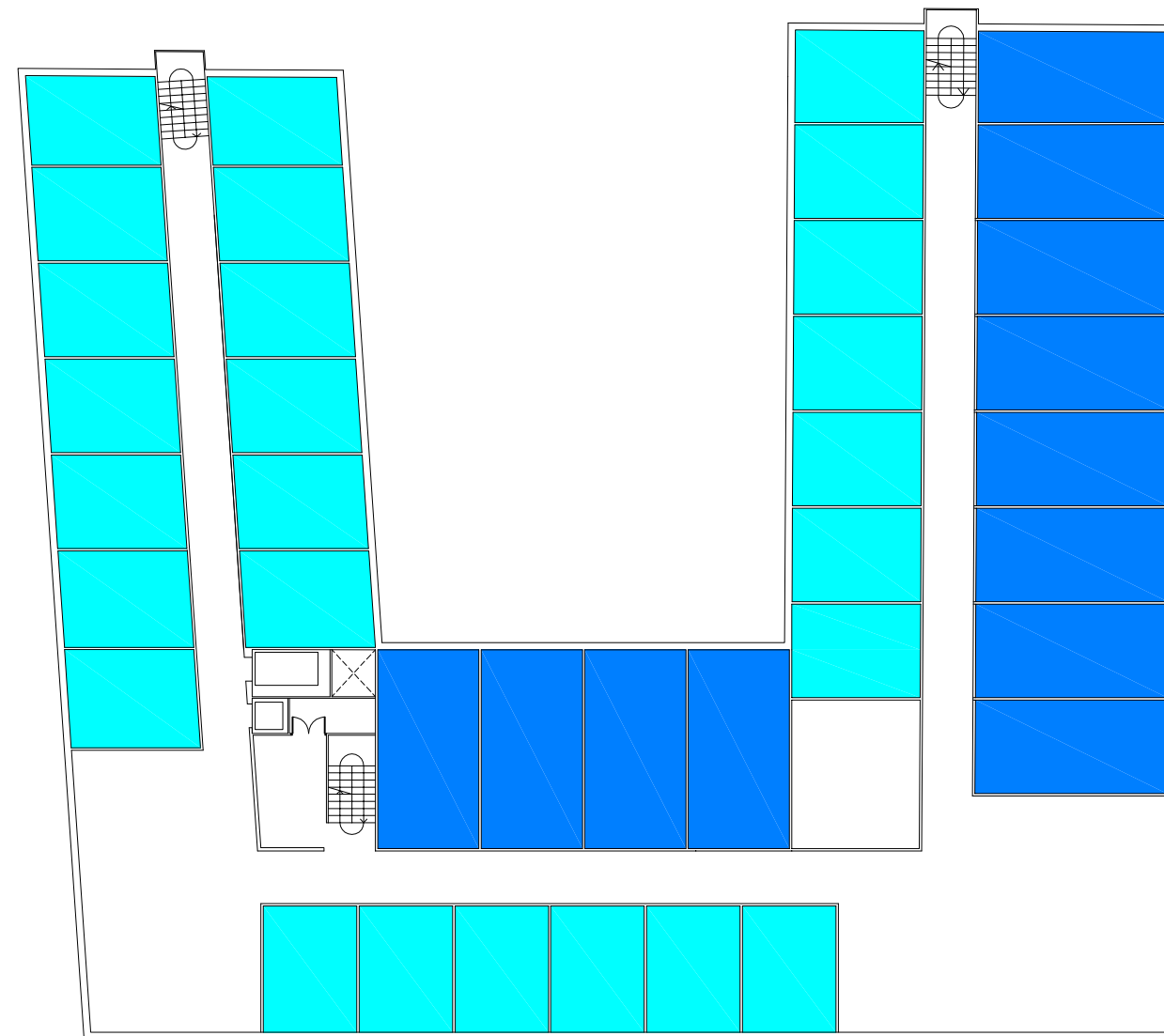


COS A

- APARTAMENTS PER JOVES
- HABITACIONS DOBLES RESIDENCIA
- HABITACIONS INDIVIDUALS RESIDENCIA

P1	15	12	26
P2	15	12	26
P3	15		
P4	15		
TOTAL	60	24	52

	COS A	COS B	TOTAL
P1	863,82 m2	1544,17 m2	2407,99 m2
P2	863,82 m2	1544,17 m2	2407,99 m2
P3	863,82 m2		863,82 m2
P4	863,82 m2		863,82 m2



COS B

PROFESSOR:  
Jordi Vilajosana Crusells

ALUMNE:  
Marta Jimeno Navarro

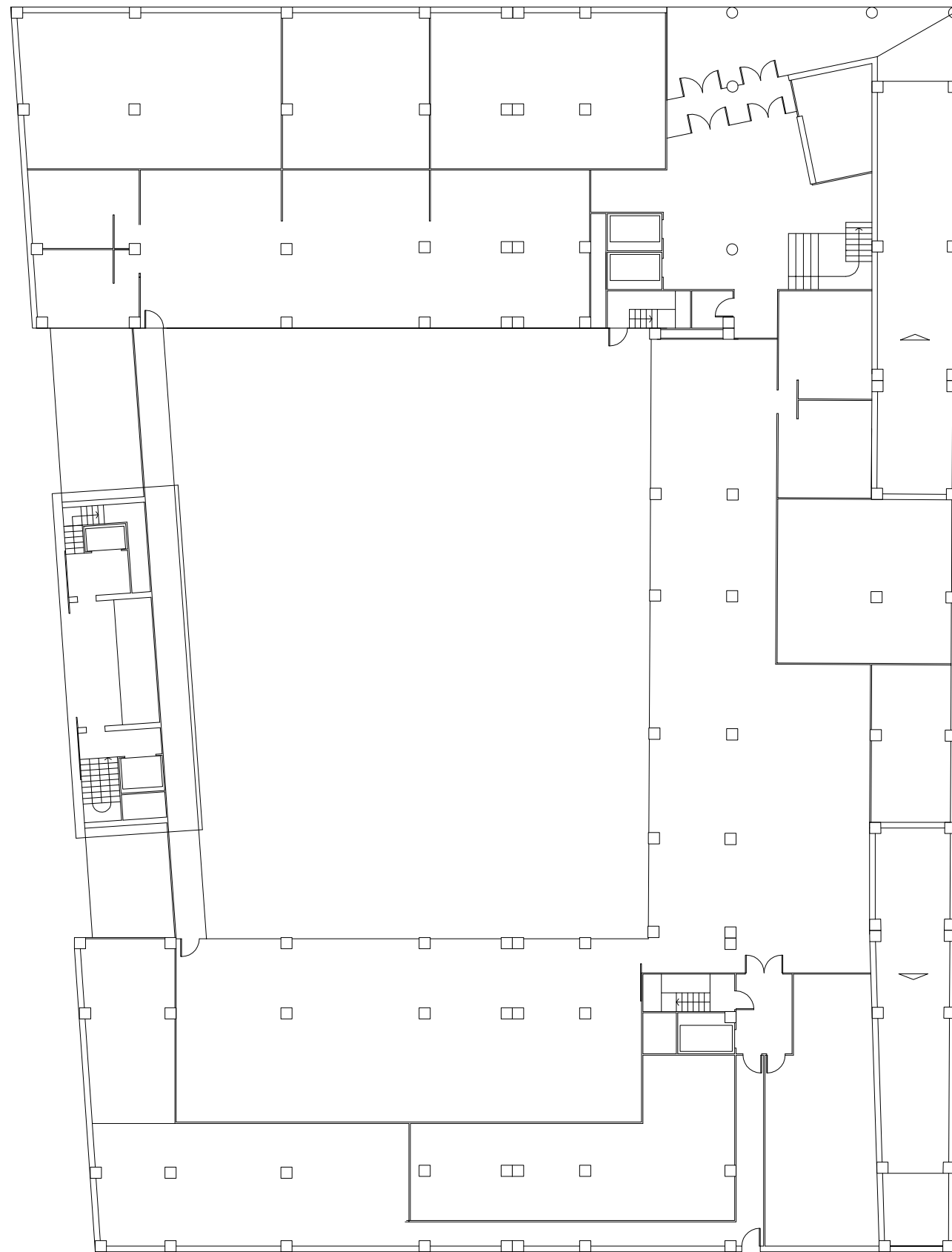
DATA:  
23 de juny del 2010

ESCALA:  
1/300

TITOL DEL PLÀNOL:  
Distribució Planta Primera

NÚMERO DEL PLÀNOL:

# P 07



# Projecte de viabilitat d'un centre assistencial per a la gent gran i apartaments per a gent jove

PROFESSOR:  
Jordi Vilajosana Crusells

ALUMNE:  
Marta Jimeno Navarro

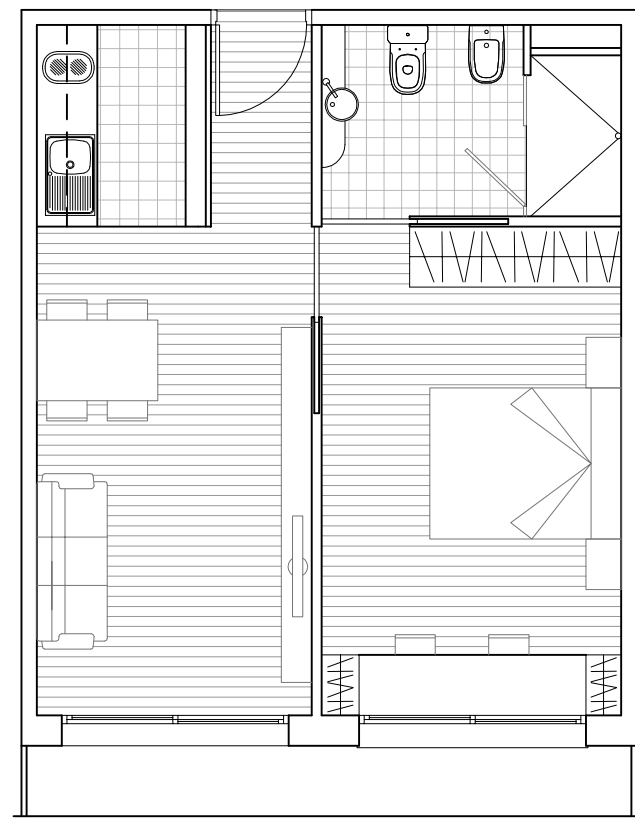
DATA:  
23 de juny del 2010

ESCALA:  
1/300

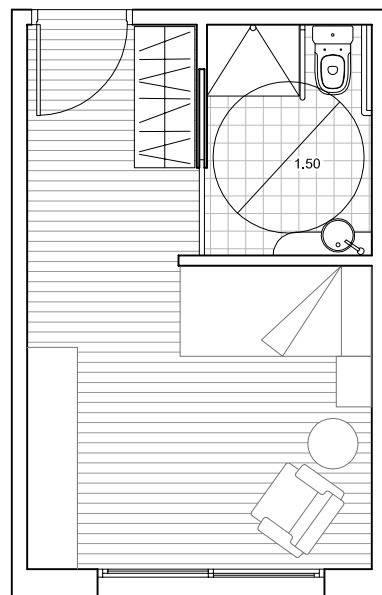
TITOL DEL PLÀNOL:  
Distribució Planta Baixa

NÚMERO DEL PLÀNOL:

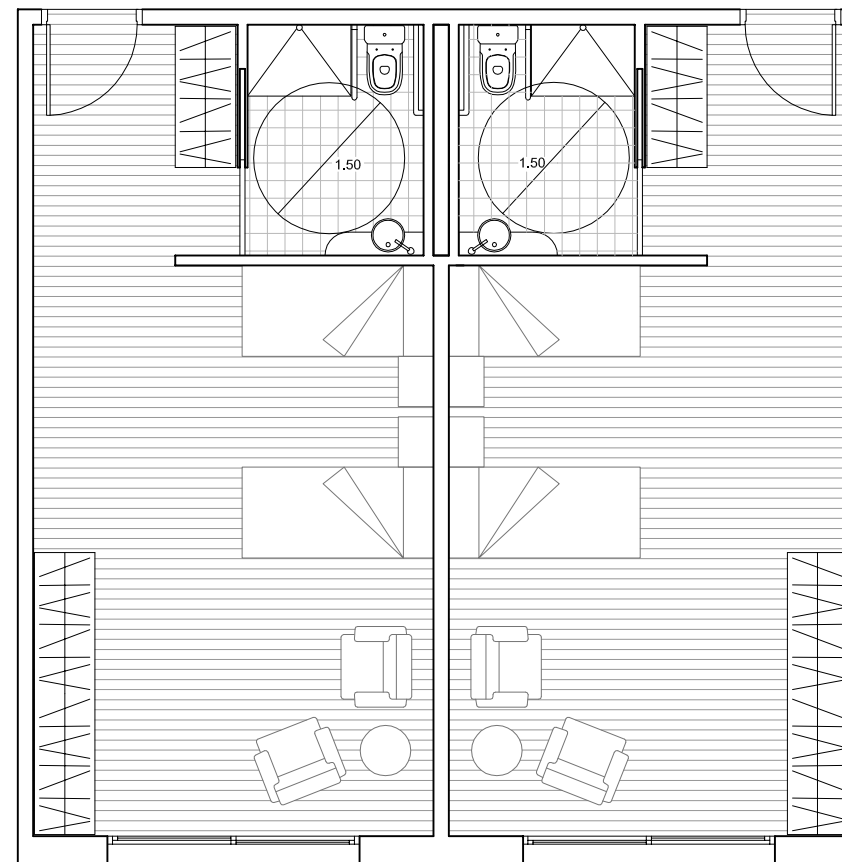
# P 06



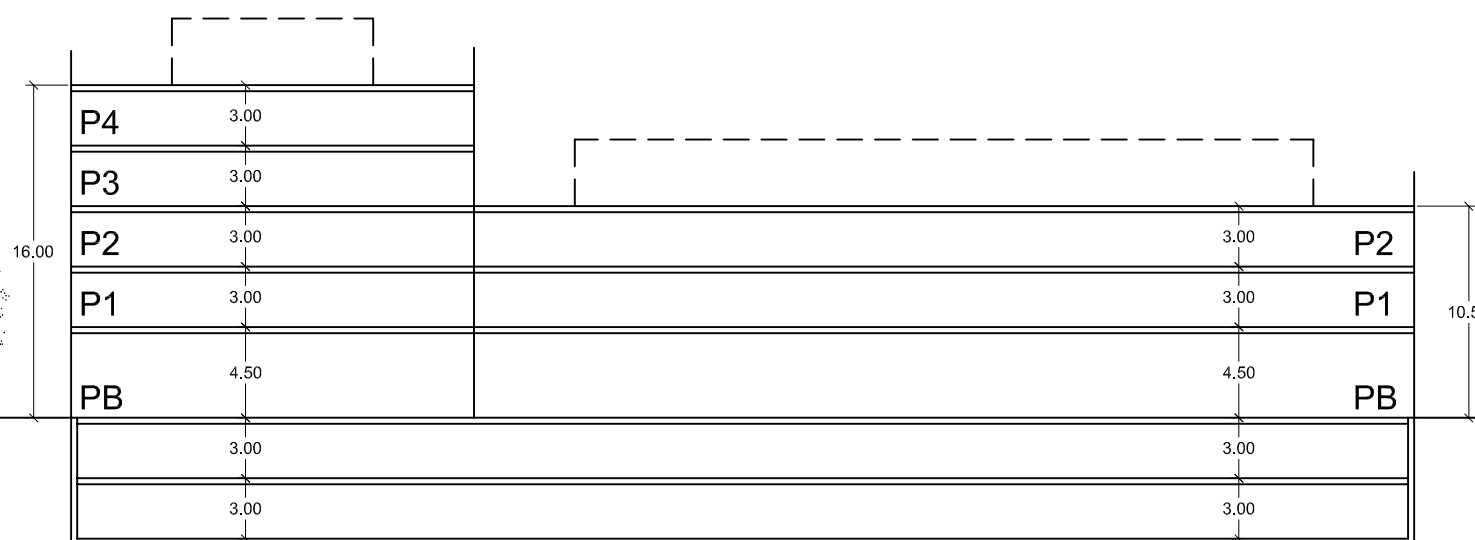
Apartament



Habitació residencial individual



Habitació residencial doble



Secció transversal

# Projecte de viabilitat d'un centre assistencial per a la gent gran i apartaments per a gent jove

PROFESSOR:

Jordi Vilajosana Crusells

ALUMNE:

Marta Jimeno Navarro

DATA:

23 de juny del 2010

ESCALA:

1/75

TITOL DEL PLÀNOL:

Habitacions i Secció Transversal

NÚMERO DEL PLÀNOL:

# P 05



# Projecte de viabilitat d'un centre assistencial per a la gent gran i apartaments per a gent jove

PROFESSOR:  
Jordi Vilajosana Crusells

ALUMNE:  
Marta Jimeno Navarro

DATA:  
23 de juny del 2010

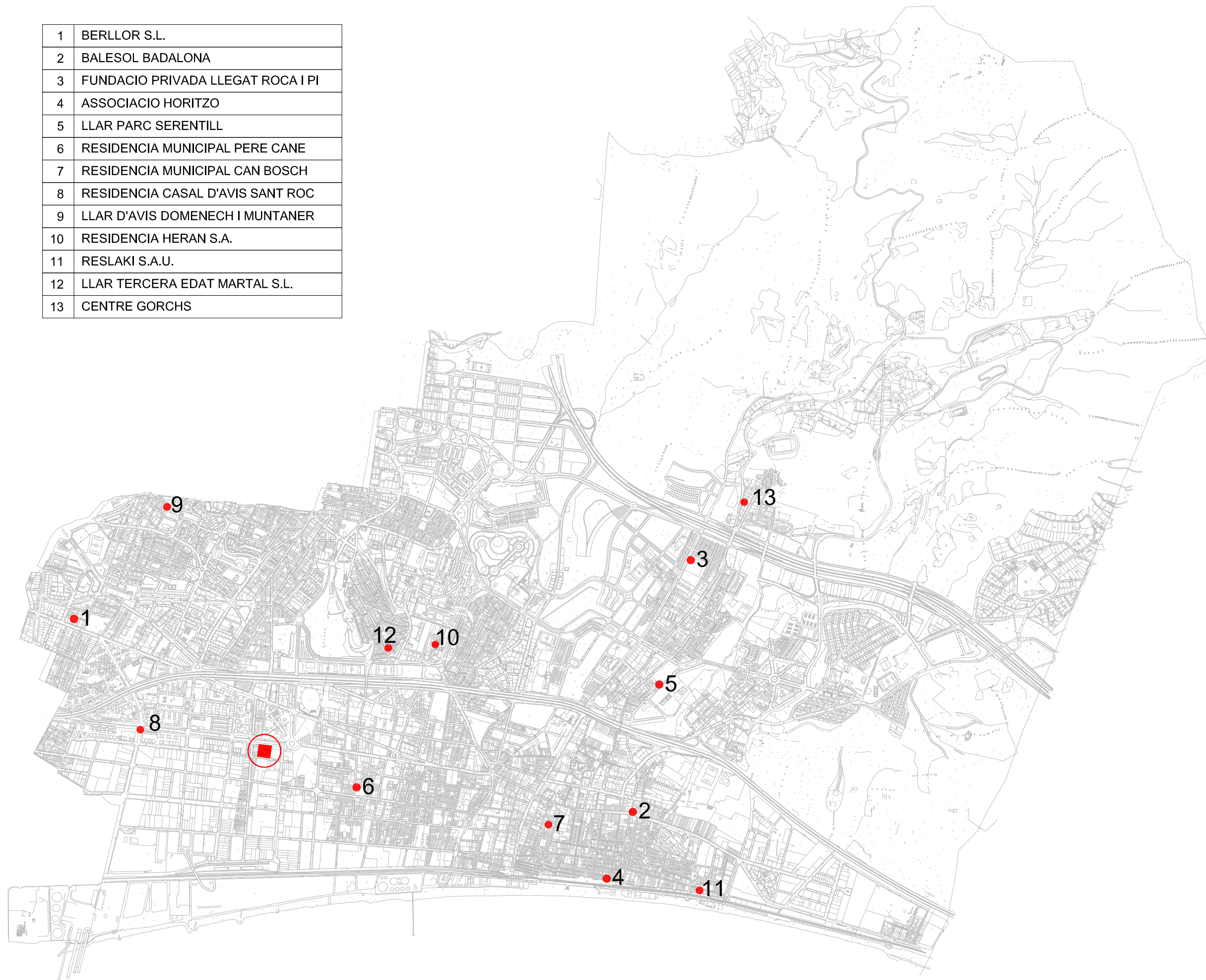
ESCALA:  
Sense escala

TÍTOL DEL PLÀNOL:  
Emplaçament d'altres residències

NÚMERO DEL PLÀNOL:

# P 04

1	BERLLOR S.L.
2	BALESOL BADALONA
3	FUNDACIO PRIVADA LLEGAT ROCA I PI
4	ASSOCIACIO HORITZO
5	LLAR PARC SERENTILL
6	RESIDENCIA MUNICIPAL PERE CANE
7	RESIDENCIA MUNICIPAL CAN BOSCH
8	RESIDENCIA CASAL D'AVIS SANT ROC
9	LLAR D'AVIS DOMENECH I MUNTANER
10	RESIDENCIA HERAN S.A.
11	RESLAKI S.A.U.
12	LLAR TERCERA EDAT MARTAL S.L.
13	CENTRE GORCHS



# Projecte de viabilitat d'un centre assistencial per a la gent gran i apartaments per a gent jove

PROFESSOR:  
Jordi Vilajosana Crusells

ALUMNE:  
Marta Jimeno Navarro

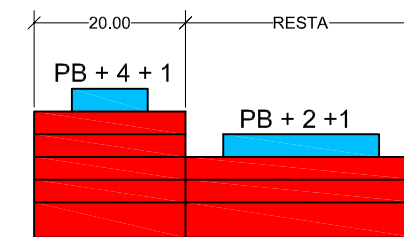
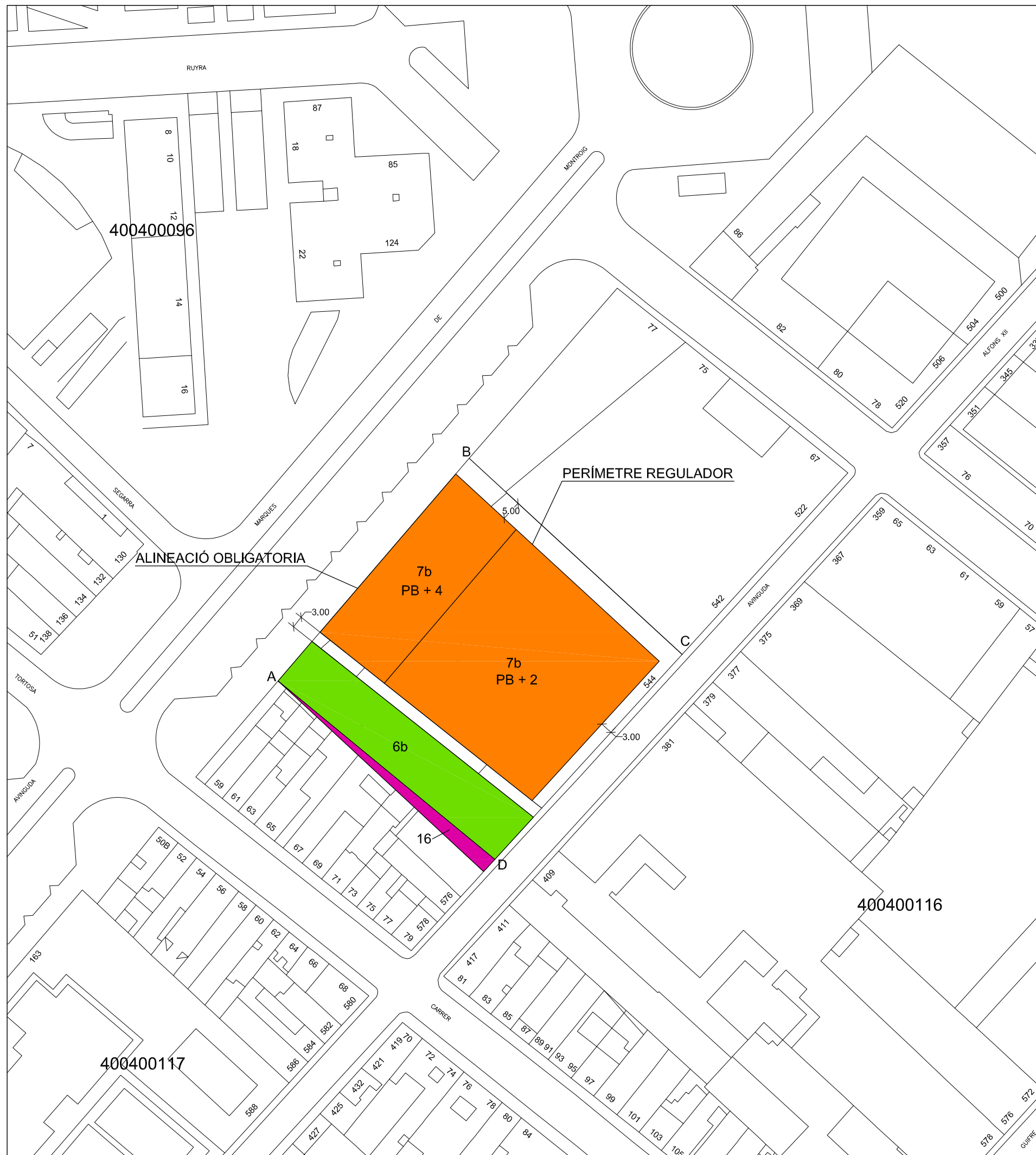
DATA:  
23 de juny del 2010

ESCALA:  
1/1000

TITOL DEL PLÀNOL:  
Proposta d'Ordenació

NÚMERO DEL PLÀNOL:


# P 03



PERFIL REGULADOR

SUPERFÍCIE TOTAL 6B+7B: 4840,57 m<sup>2</sup>  
(A-B-C-D)  
SOSTRE EDIFICABLE: 9681,14 m<sup>2</sup>  
(2 m<sup>2</sup> sostre/m<sup>2</sup> sòl) màxim

PERFIL REGULADOR  
alçades màximes: 10.50m PB+2  
de la zona ocupable: 16.70m PB+4

 planta d'instal·lacions  
(reclada 5 metres de les façanes)

 zona ocupable

PERÍMETRE REGULADOR

 ocupació màxima en pl. baixa: 3230,00m<sup>2</sup>

400400096

ALINEACIÓ OBLIGATORIA

PERÍMETRE REGULADOR

7b  
PB + 4

7b  
PB + 2

6b

16

400400116

400400117



# Projecte de viabilitat d'un centre assistencial per a la gent gran i apartaments per a gent jove

PROFESSOR:  
Jordi Vilajosana Crusells

ALUMNE:  
Marta Jimeno Navarro

DATA:  
23 de juny del 2010

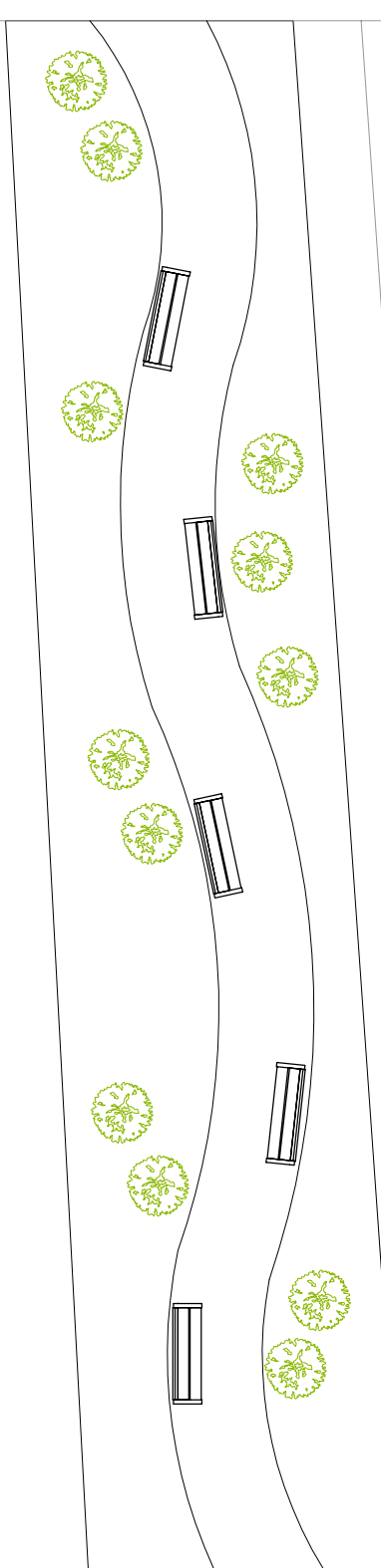
ESCALA:  
1/500

TITOL DEL PLÀNOL:  
Transports

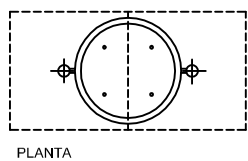
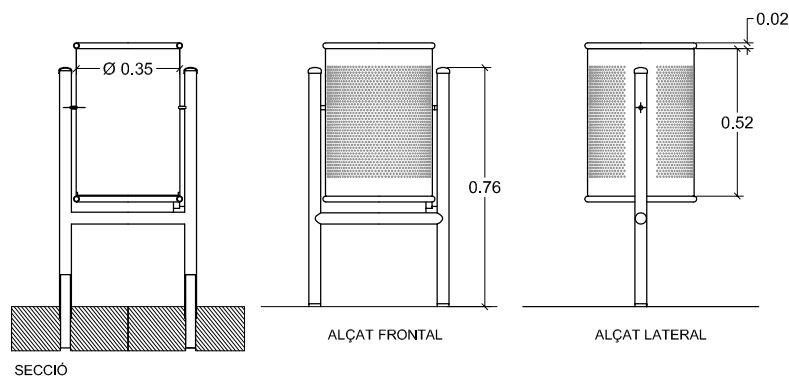
NÚMERO DEL PLÀNOL:

# P 02

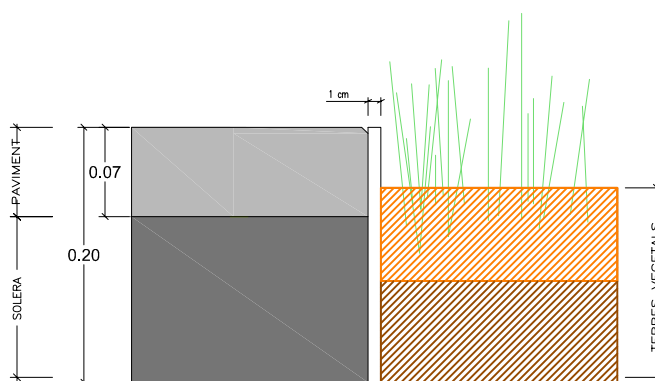
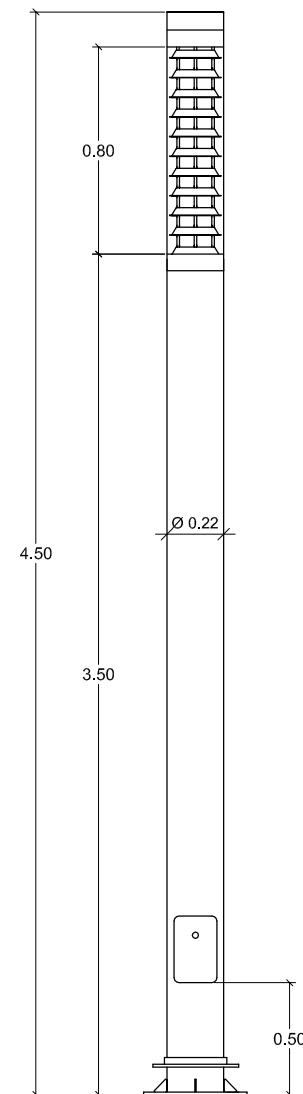
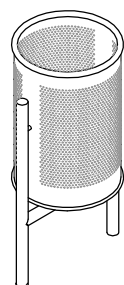
AVINGUDA MARQUÈS DE MONT-ROIG



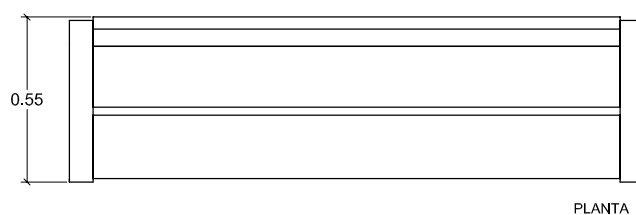
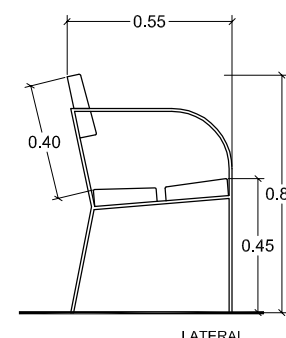
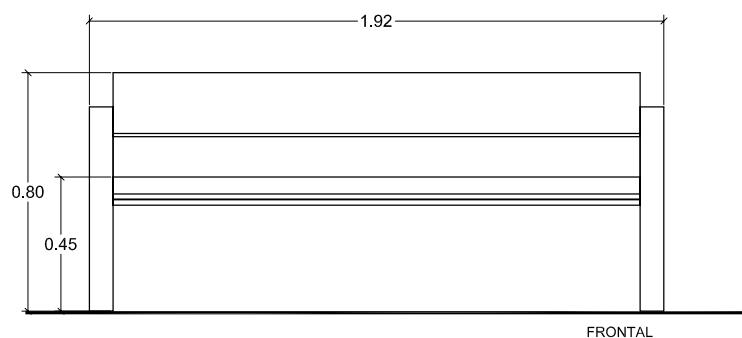
CARRER ALFONS XII



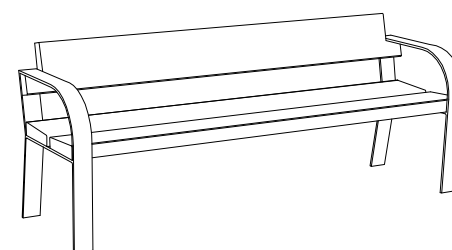
DETALL PAPERERA



DETALL LÍMIT DE JARDINERA



DETALL BANC



# Projecte de viabilitat d'un centre assistencial per a la gent gran i apartaments per a gent jove

PROFESSOR:  
Jordi Vilajosana Crusells

ALUMNE:  
Marta Jimeno Navarro

DATA:  
23 de juny del 2010

ESCALA:  
Sense escala

TITOL DEL PLÀNOL:  
Urbanització de la Zona 6b

NÚMERO DEL PLÀNOL:

# P 12