

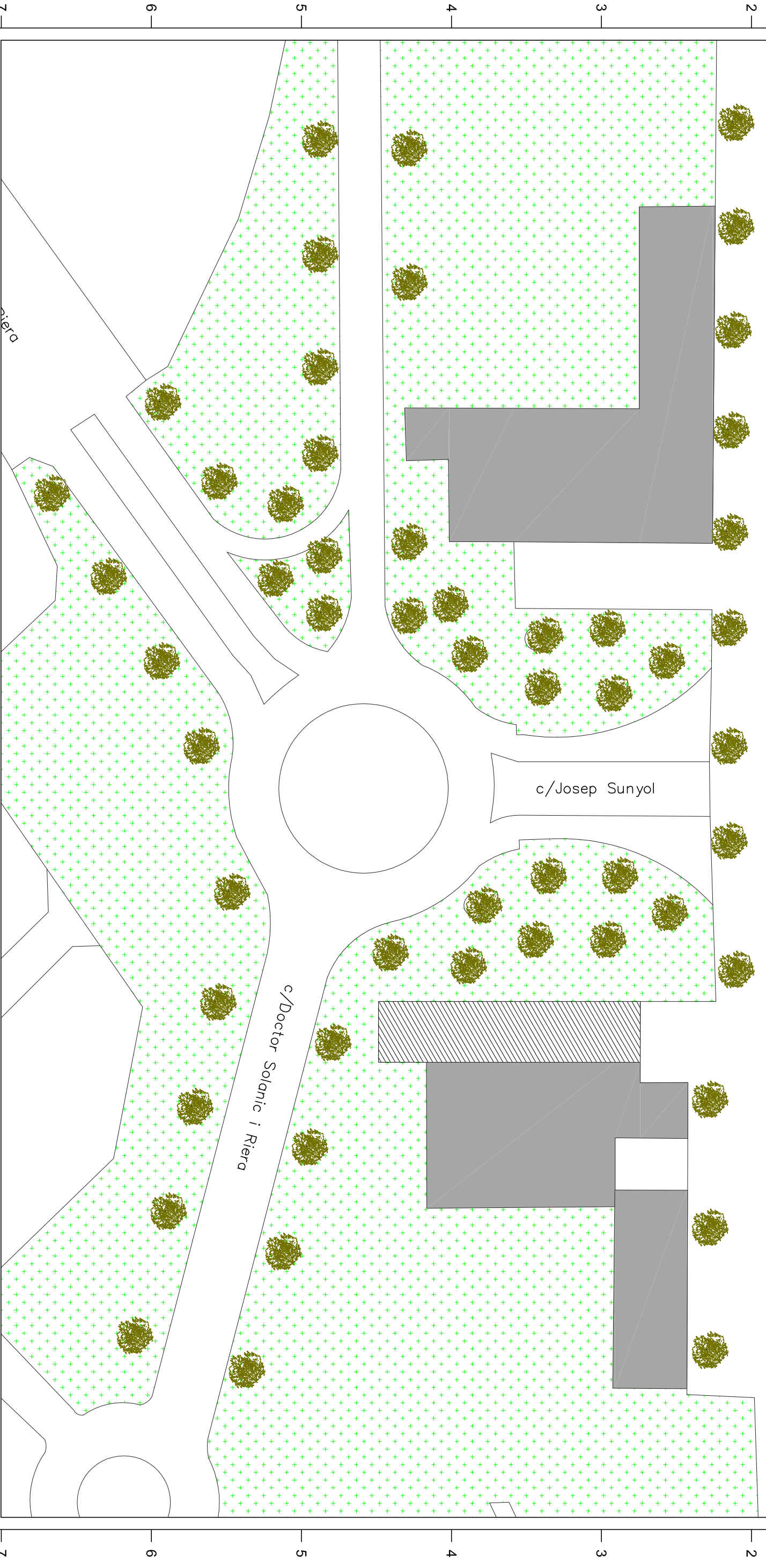
Estudi de viabilitat d'un edifici d'oficines situat al c/major 25
 Planta soterrani 2
 Distribució

Escala:
 DIN-A3:1/200
 DIN-A1:1/100
 Barcelona, Juny del 2010

R011

A B C D E F G H I J K

Ctra. de Collblanc

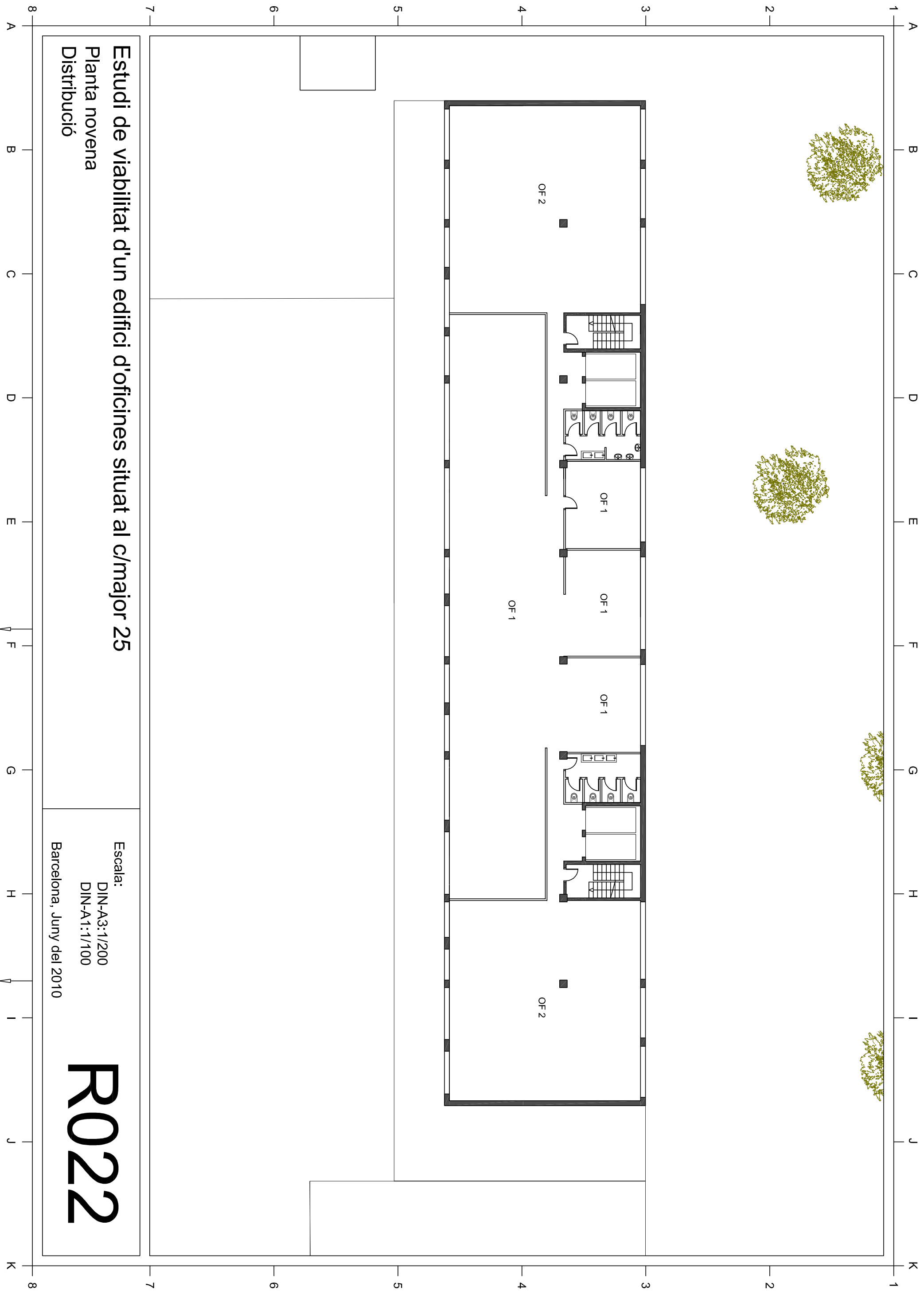


Estudi de viabilitat d'un edifici d'oficines situat al c/major 25
 Vista aèra
 Emplaçament

Escala:
 DIN-A3:1/1000
 DIN-A1:1/500
 Barcelona, Juny del 2010

R101

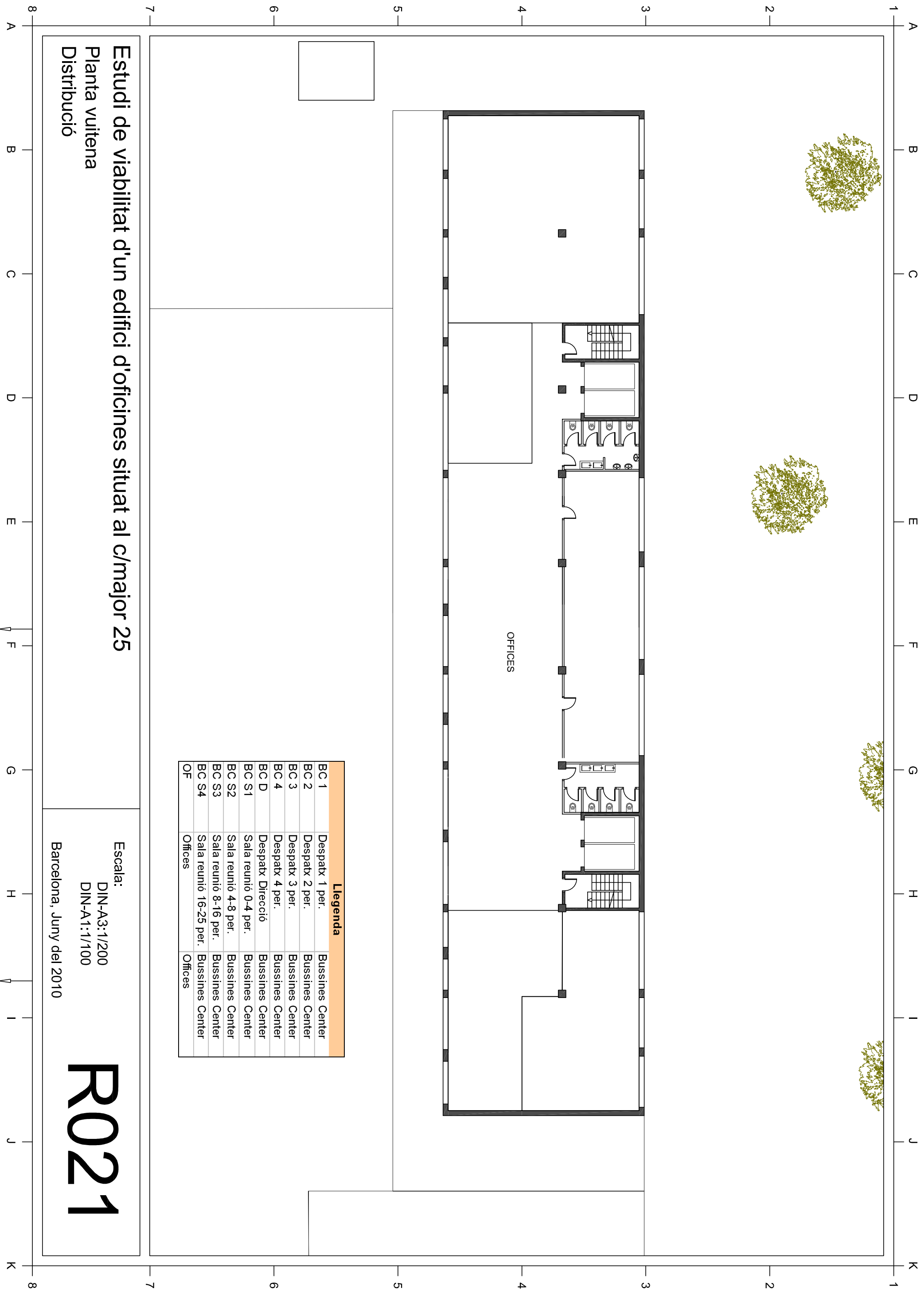
8 A B C D E F G H I J K 8



Estudi de viabilitat d'un edifici d'oficines situat al c/major 25
 Planta novena
 Distribució

Escala:
 DIN-A3:1/200
 DIN-A1:1/100
 Barcelona, Juny del 2010

R022

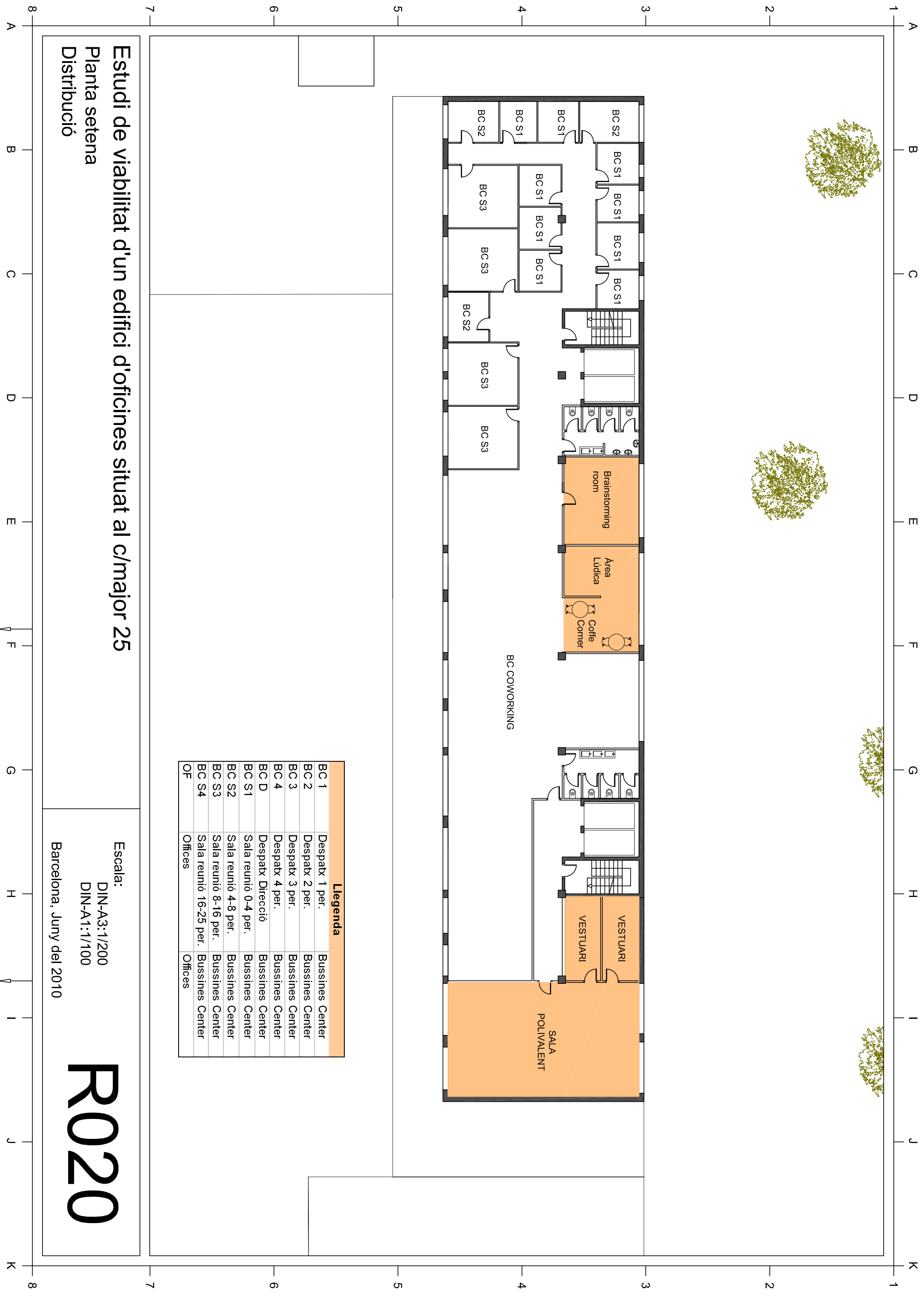


Estudi de viabilitat d'un edifici d'oficines situat al c/major 25
 Planta vuitena
 Distribució

Legenda		
BC 1	Despatx 1 per.	Bussines Center
BC 2	Despatx 2 per.	Bussines Center
BC 3	Despatx 3 per.	Bussines Center
BC 4	Despatx 4 per.	Bussines Center
BC D	Despatx Direcció	Bussines Center
BC S1	Sala reunió 0-4 per.	Bussines Center
BC S2	Sala reunió 4-8 per.	Bussines Center
BC S3	Sala reunió 8-16 per.	Bussines Center
BC S4	Sala reunió 16-25 per.	Bussines Center
OF	Offices	Offices

Escales:
 DIN-A3:1/200
 DIN-A1:1/100
 Barcelona, Juny del 2010

R021



Estudi de viabilitat d'un edifici d'oficines situat al c/major 25
Planta setena
Distribució

Legenda	
BC 1	Despatx 1 per. Bussines Center
BC 2	Despatx 2 per. Bussines Center
BC 3	Despatx 3 per. Bussines Center
BC 4	Despatx 4 per. Bussines Center
BC D	Despatx Direcció Bussines Center
BC S1	Sala reunió 0-4 per. Bussines Center
BC S2	Sala reunió 4-8 per. Bussines Center
BC S3	Sala reunió 8-16 per. Bussines Center
BC S4	Sala reunió 16-25 per. Bussines Center
OF	Offices

Escala:
 DIN-A3:1/200
 DIN-A1:1/100
 Barcelona, Juny del 2010

R020



Legenda		
BC 1	Despatx 1 per.	Bussines Center
BC 2	Despatx 2 per.	Bussines Center
BC 3	Despatx 3 per.	Bussines Center
BC 4	Despatx 4 per.	Bussines Center
BC D	Despatx Direcció	Bussines Center
BC S1	Sala reunió 0-4 per.	Bussines Center
BC S2	Sala reunió 4-8 per.	Bussines Center
BC S3	Sala reunió 8-16 per.	Bussines Center
BC S4	Sala reunió 16-25 per.	Bussines Center
OF	Offices	Offices

Estudi de viabilitat d'un edifici d'oficines situat al c/major 25
 Planta sisena
 Distribució

Escala:
 DIN-A3:1/200
 DIN-A1:1/100
 Barcelona, Juny del 2010

R019



Llegenda		
BC 1	Despatx 1 per.	Bussines Center
BC 2	Despatx 2 per.	Bussines Center
BC 3	Despatx 3 per.	Bussines Center
BC 4	Despatx 4 per.	Bussines Center
BC D	Despatx Direcció	Bussines Center
BC S1	Sala reunió 0-4 per.	Bussines Center
BC S2	Sala reunió 4-8 per.	Bussines Center
BC S3	Sala reunió 8-16 per.	Bussines Center
BC S4	Sala reunió 16-25 per.	Bussines Center
OF	Offices	Offices

Estudi de viabilitat d'un edifici d'oficines situat al c/major 25
 Planta cinquena
 Distribució

Escala:
 DIN-A3:1/200
 DIN-A1:1/100
 Barcelona, Juny del 2010

R018



Legenda		
BC 1	Despatx 1 per.	Bussines Center
BC 2	Despatx 2 per.	Bussines Center
BC 3	Despatx 3 per.	Bussines Center
BC 4	Despatx 4 per.	Bussines Center
BC D	Despatx Direcció	Bussines Center
BC S1	Sala reunió 0-4 per.	Bussines Center
BC S2	Sala reunió 4-8 per.	Bussines Center
BC S3	Sala reunió 8-16 per.	Bussines Center
BC S4	Sala reunió 16-25 per.	Bussines Center
OF	Offices	Offices

Estudi de viabilitat d'un edifici d'oficines situat al c/major 25
 Planta quarta
 Distribució

Escala:
 DIN-A3:1/200
 DIN-A1:1/100
 Barcelona, Juny del 2010

R017

8 A B C D E F G H I J K
 8 7 6 5 4 3 2 1
 8 7 6 5 4 3 2 1



Estudi de viabilitat d'un edifici d'oficines situat al c/major 25
Planta tercera
Distribució

Legenda	
BC 1	Despatx 1 per. Bussines Center
BC 2	Despatx 2 per. Bussines Center
BC 3	Despatx 3 per. Bussines Center
BC 4	Despatx 4 per. Bussines Center
BC D	Despatx Direcció Bussines Center
BC S1	Sala reunió 0-4 per. Bussines Center
BC S2	Sala reunió 4-8 per. Bussines Center
BC S3	Sala reunió 8-16 per. Bussines Center
BC S4	Sala reunió 16-25 per. Bussines Center
OF	Offices

Escala:
 DIN-A3:1/200
 DIN-A1:1/100
 Barcelona, Juny del 2010

R016



Legenda		
BC 1	Despatx 1 per.	Bussines Center
BC 2	Despatx 2 per.	Bussines Center
BC 3	Despatx 3 per.	Bussines Center
BC 4	Despatx 4 per.	Bussines Center
BC D	Despatx Direcció	Bussines Center
BC S1	Sala reunió 0-4 per.	Bussines Center
BC S2	Sala reunió 4-8 per.	Bussines Center
BC S3	Sala reunió 8-16 per.	Bussines Center
BC S4	Sala reunió 16-25 per.	Bussines Center
OF	Offices	Offices

Estudi de viabilitat d'un edifici d'oficines situat al c/major 25
 Planta segona
 Distribució

Escala:
 DIN-A3:1/200
 DIN-A1:1/100
 Barcelona, Juny del 2010

R015

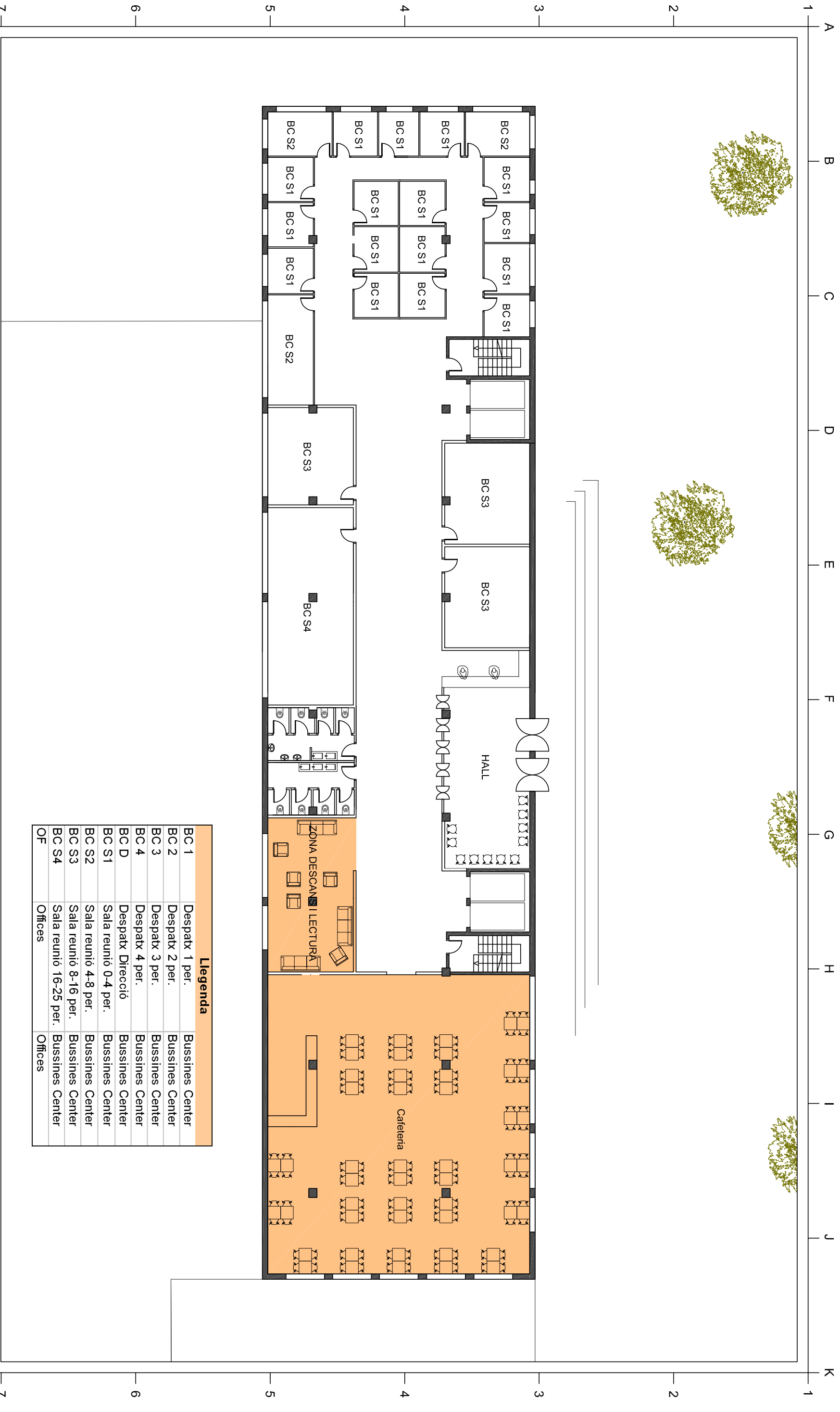


Estudi de viabilitat d'un edifici d'oficines situat al c/major 25
 Planta primera
 Distribució

Llegenda	
BC 1	Despatx 1 per. Bussines Center
BC 2	Despatx 2 per. Bussines Center
BC 3	Despatx 3 per. Bussines Center
BC 4	Despatx 4 per. Bussines Center
BC D	Despatx Direcció Bussines Center
BC S1	Sala reunió 0-4 per. Bussines Center
BC S2	Sala reunió 4-8 per. Bussines Center
BC S3	Sala reunió 8-16 per. Bussines Center
BC S4	Sala reunió 16-25 per. Bussines Center
OF	Offices

Escala:
 DIN-A3:1/200
 DIN-A1:1/100
 Barcelona, Juny del 2010

R014



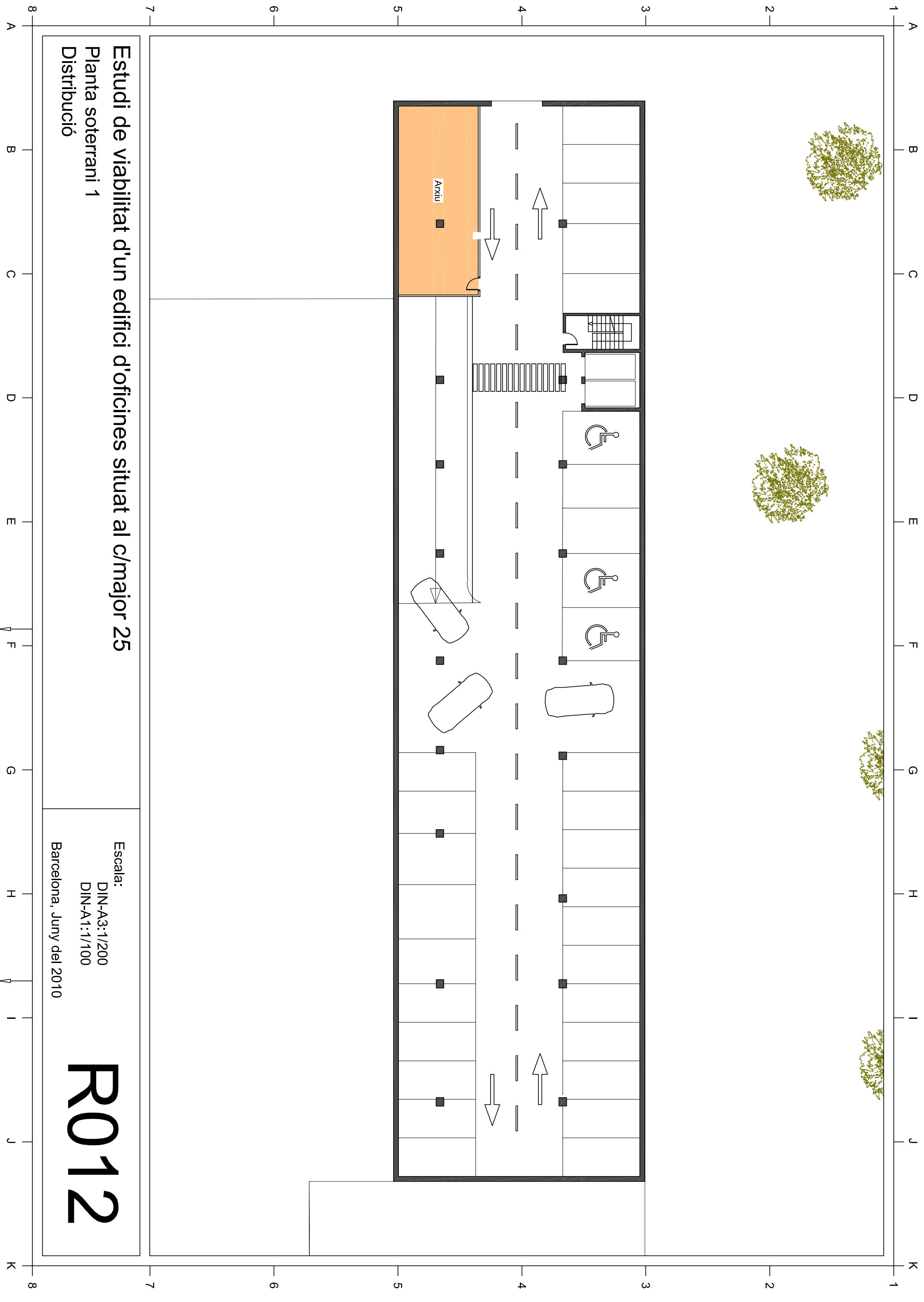
Legenda	
BC 1	Despatx 1 per. Bussines Center
BC 2	Despatx 2 per. Bussines Center
BC 3	Despatx 3 per. Bussines Center
BC 4	Despatx 4 per. Bussines Center
BC D	Despatx Direcció Bussines Center
BC S1	Sala reunió 0-4 per. Bussines Center
BC S2	Sala reunió 4-8 per. Bussines Center
BC S3	Sala reunió 8-16 per. Bussines Center
BC S4	Sala reunió 16-25 per. Bussines Center
OF	Offices

Estudi de viabilitat d'un edifici d'oficines situat al c/major 25
 Planta baixa
 Distribució

Escala:
 DIN-A3:1/200
 DIN-A1:1/100
 Barcelona, Juny del 2010

R013

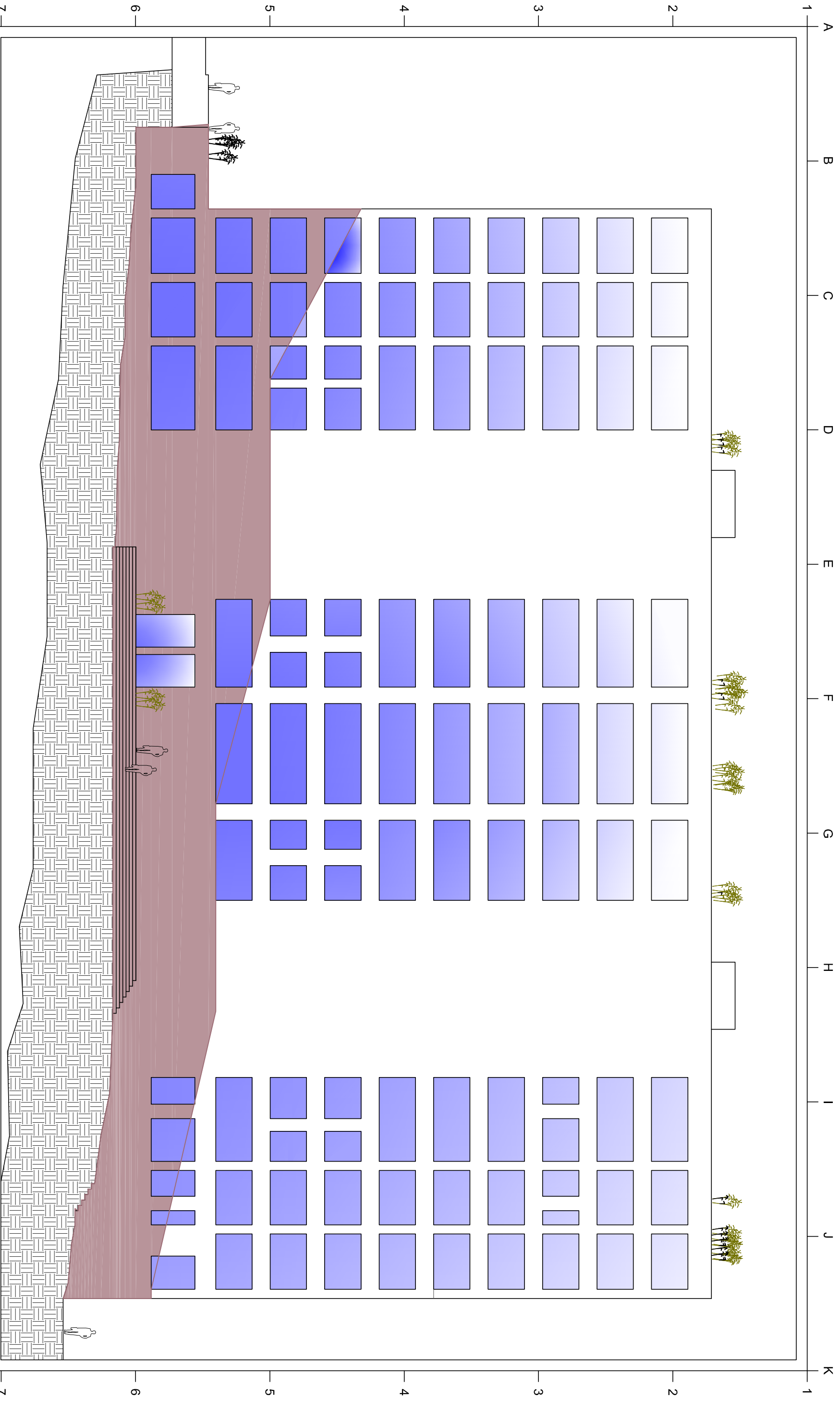
8 A B C D E F G H I J K
 8 7 6 5 4 3 2 1
 8 7 6 5 4 3 2 1



Estudi de viabilitat d'un edifici d'oficines situat al c/major 25
Planta soterrani 1
Distribució

Escales:
 DIN-A3:1/200
 DIN-A1:1/100
 Barcelona, Juny del 2010

R012



Estudi de viabilitat d'un edifici d'oficines situat al c/major 25
Perfil
Façana principal

Escala:
DIN-A3:1/1000
DIN-A1:1/500
Barcelona, Juny del 2010

R201