

CÀLCULS

DIMENSIONAT TUBERS AIGÜES PLUVIALS

Pluviometria (zona Mallorca nord) = 100 L/hm²

Pendent = 1%

Superfície Coberta 1 (sobre tallers) = 393,4 m²

Superfície Coberta 2 (sobre museu) = 938 m²

a) CÀLCUL APARELLS EQUIVALENTS

Cob 1: $\frac{100 \text{ L/hm}^2 \cdot 20 \text{ AE} \cdot 394 \text{ m}^2}{100 \text{ L/hm}^2 \cdot 25 \text{ m}^2} = 315 \text{ AE}$

Cob 2: $\frac{100 \text{ L/hm}^2 \cdot 20 \text{ AE} \cdot 938 \text{ m}^2}{100 \text{ L/hm}^2 \cdot 25 \text{ m}^2} = 750 \text{ AE}$

Pendent = 1% correcció 0,7

Cob 1: $\frac{315 \text{ AE} \cdot 0,7}{0,7} = 450 \text{ AE} + 1/2(1072) = 818 \text{ AE}$

Ø = 150mm

Cob 2: $\frac{750 \text{ AE} \cdot 0,7}{0,7} = 1072 \text{ AE} / 3 \text{ bataris} = 360 \text{ AE}$

Ø = 120mm

DIMENSIONAT TUBERS AIGÜES RESIDUALS

a) BAIXANTS MUSEU

Planta Jaciment
4 WC
9 Rentamans
2 Abocadors

9AE

4AE +

2WC

4WC

Planta Botes
3 WC
4 Rentamans

4AE

3WC

Planta Pínea
3 WC
2 Urinals
3 Rentamans

4AE

3WC

5SAE

Planta Sagana
1 Abocador

2AE +

1WC

1WC

TOTAL AP. EQUIVALENTS = 28AE + 13WC Ø = 200mm

b) BAIXANTS CAFETERIA/LABORATORIS

Planta Jaciment
7 Rentamans
4 WC
2 Urinals
2 Dutes

7AE

4WC

4AE

6AE

Planta Botes
4WC
2 Urinals
3 Rentamans
1 Pica
1 Rentaplats

4AE

4WC

5SAE

3AE

3AE

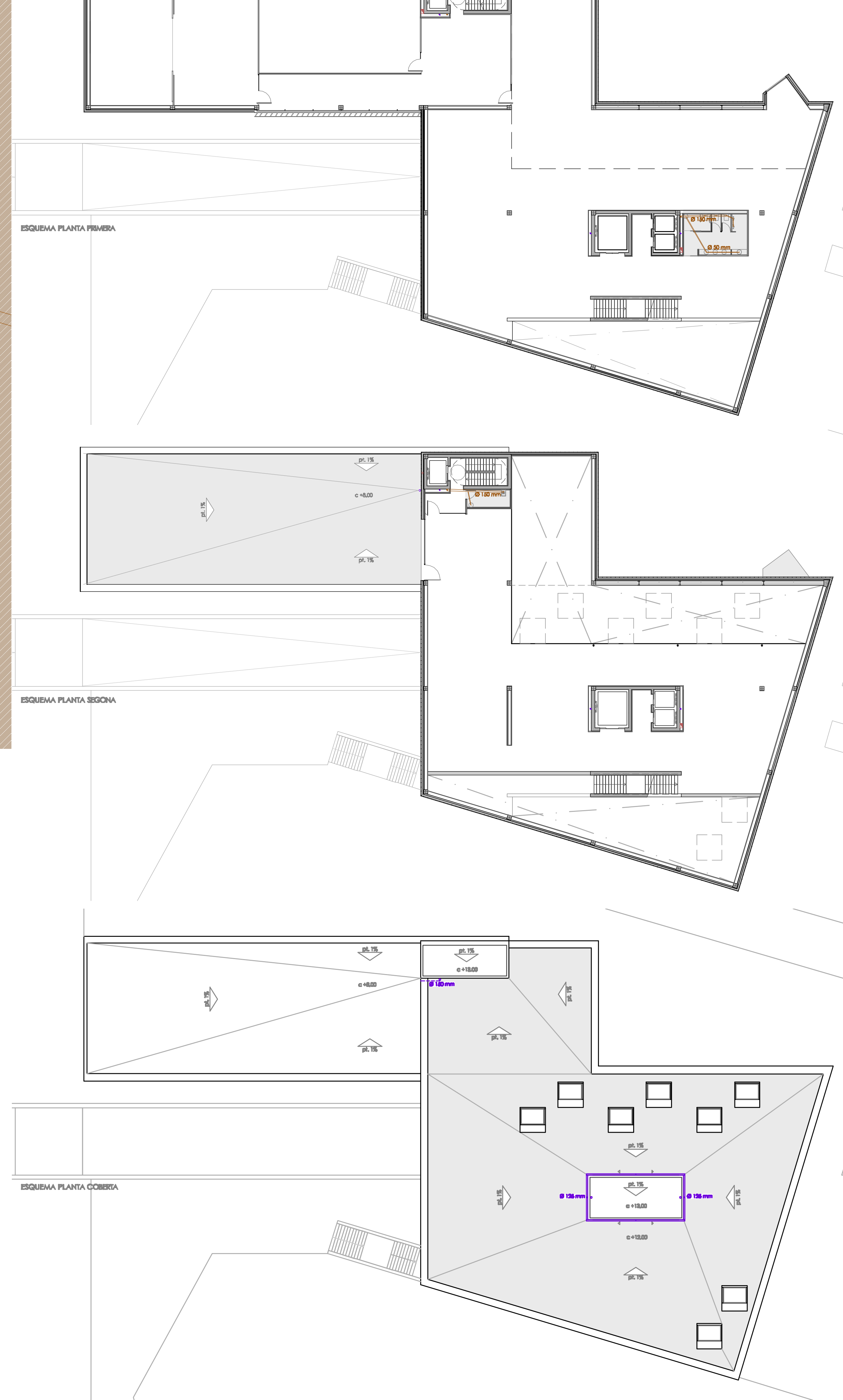
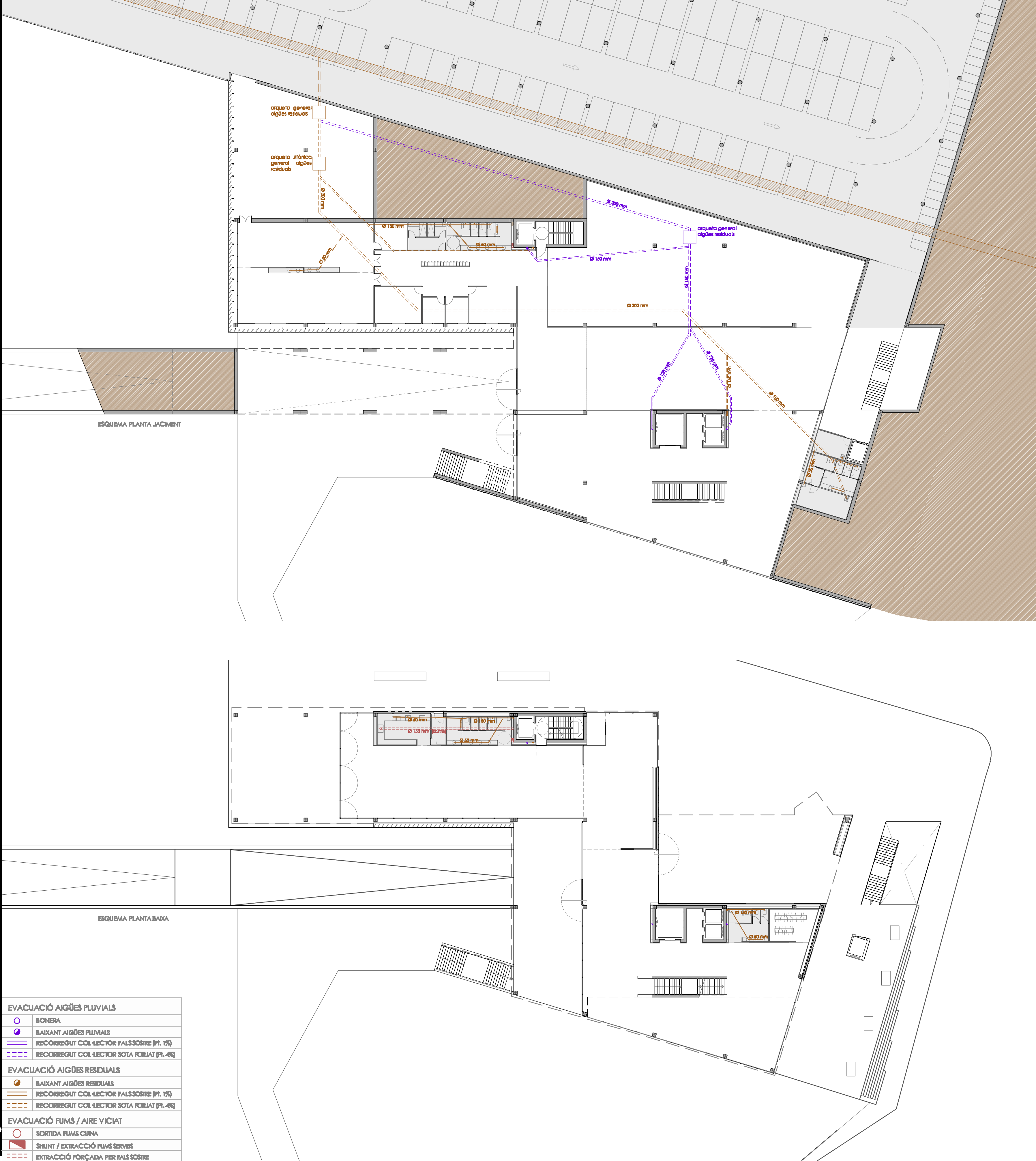
Planta Sagana
1 Abocador

2AE +

1WC

1WC

TOTAL AP. EQUIVALENTS = 34AE + 7WC Ø = 150mm



EVACUACIÓ AIGÜES PLUVIALS	
	BOIBERA
	BAIXANT AIGÜES PLUVIALS
	RECORREGUT COL·LECTOR FALS SÒSIRE (P1-1%)
	RECORREGUT COL·LECTOR SOJA FORJAT (P1-0%)
EVACUACIÓ AIGÜES RESIDUALS	
	BAIXANT AIGÜES RESIDUALS
	RECORREGUT COL·LECTOR FALS SÒSIRE (P1-1%)
	RECORREGUT COL·LECTOR SOJA FORJAT (P1-0%)
EVACUACIÓ FUMS / AIRE VICIAT	
	SORTIDA FUMS CUBA
	SHUNT / EXTRACCIÓ FUMS SERVIS
	EXTRACCIÓ PORCADA PER FALS SÒSIRE

INSTAL·LACIONS

EVACUACIÓ AIGÜES RESIDUALS I PLUVIALS

1:200

