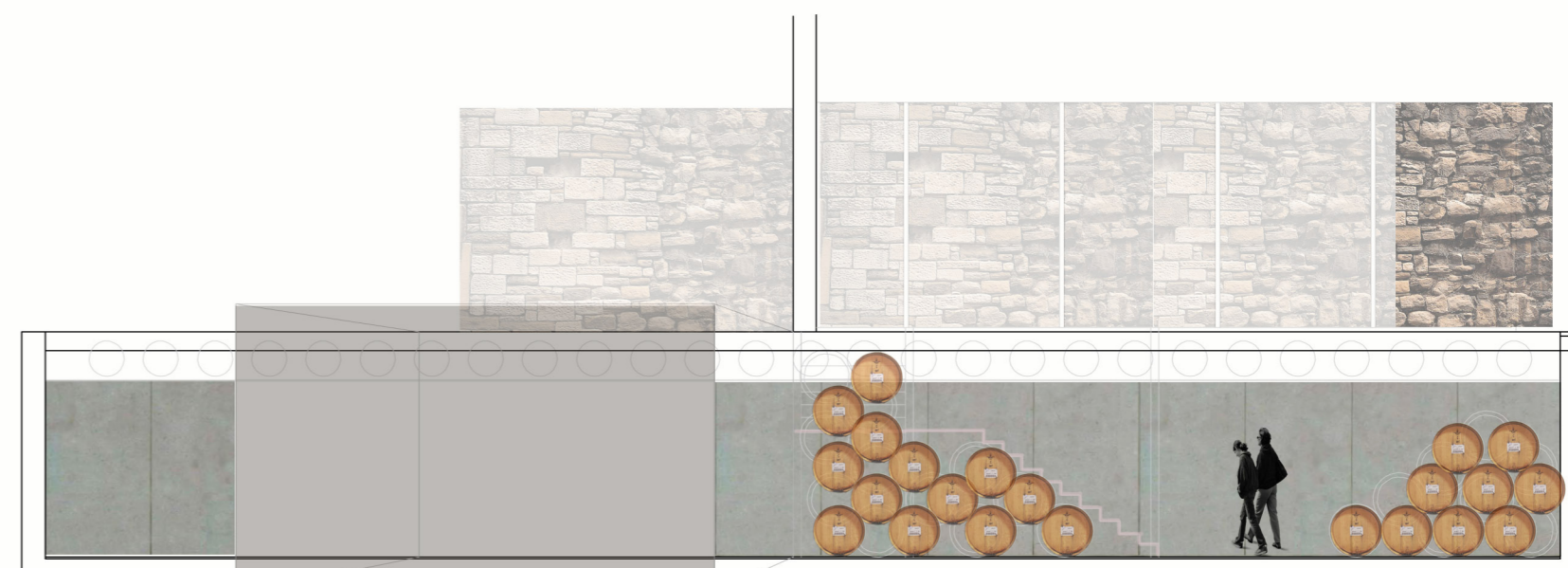


ESCOLA DE CUINA A BERGA

pr7  
s'era pràcticament sota  
diumenge-moyà-roca-torres  
etsab- juliol 2010

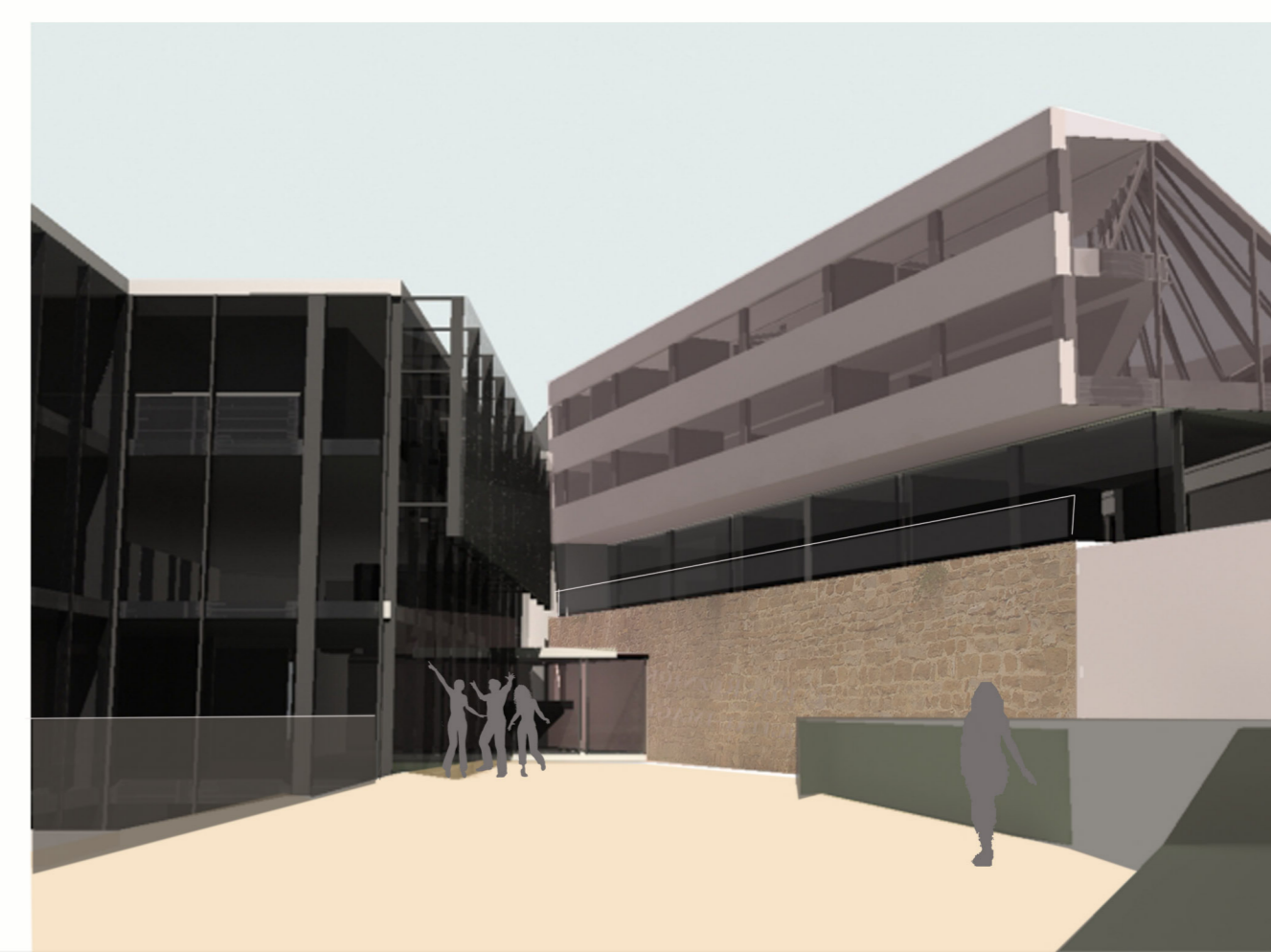
el celler



ESCOLA DE CUINA A BERGA

pr8  
s'era pràcticament sota  
diumenge-moyà-roca-torres  
etsab- juliol 2010

el pati



ESCOLA DE CUINA A BERGA

pr8b  
s'era pràcticament sota  
diumenge-moyà-roca-torres  
etsab- juliol 2010

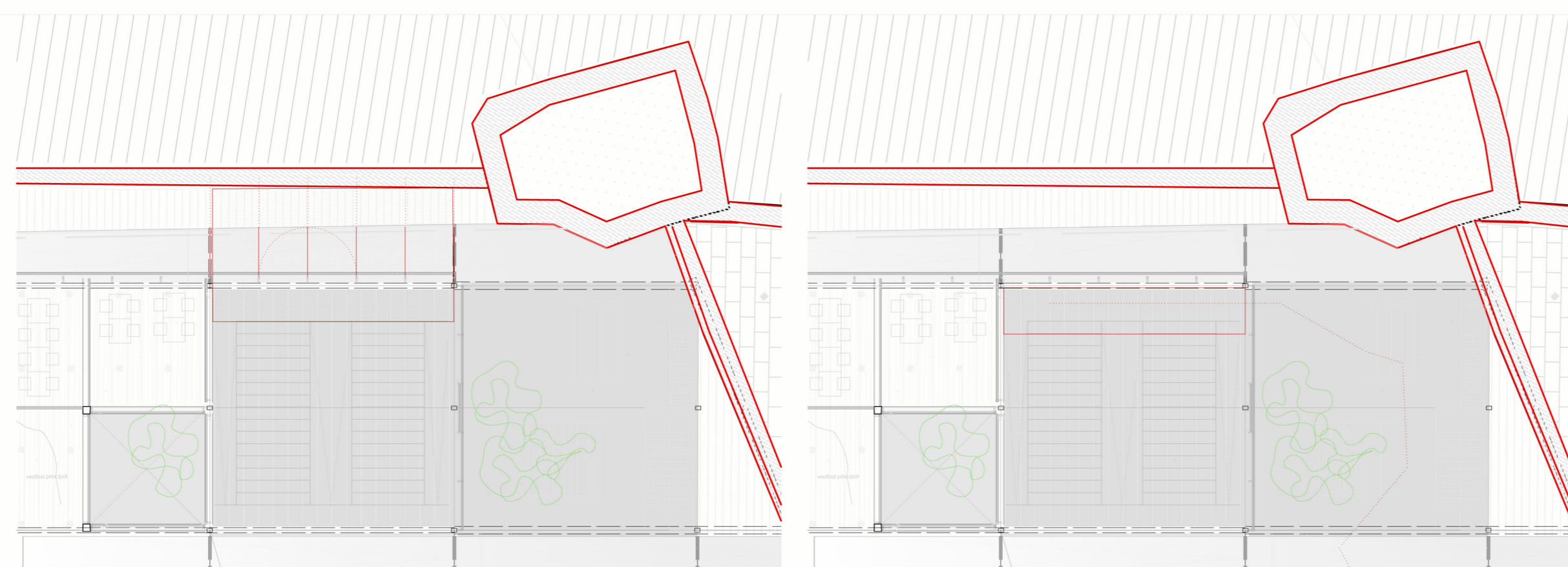
sala exposicions



ESCOLA DE CUINA A BERGA

pr8b  
s'era pràcticament sota  
diumenge-moyà-roca-torres  
etsab- juliol 2010

sala d'actes

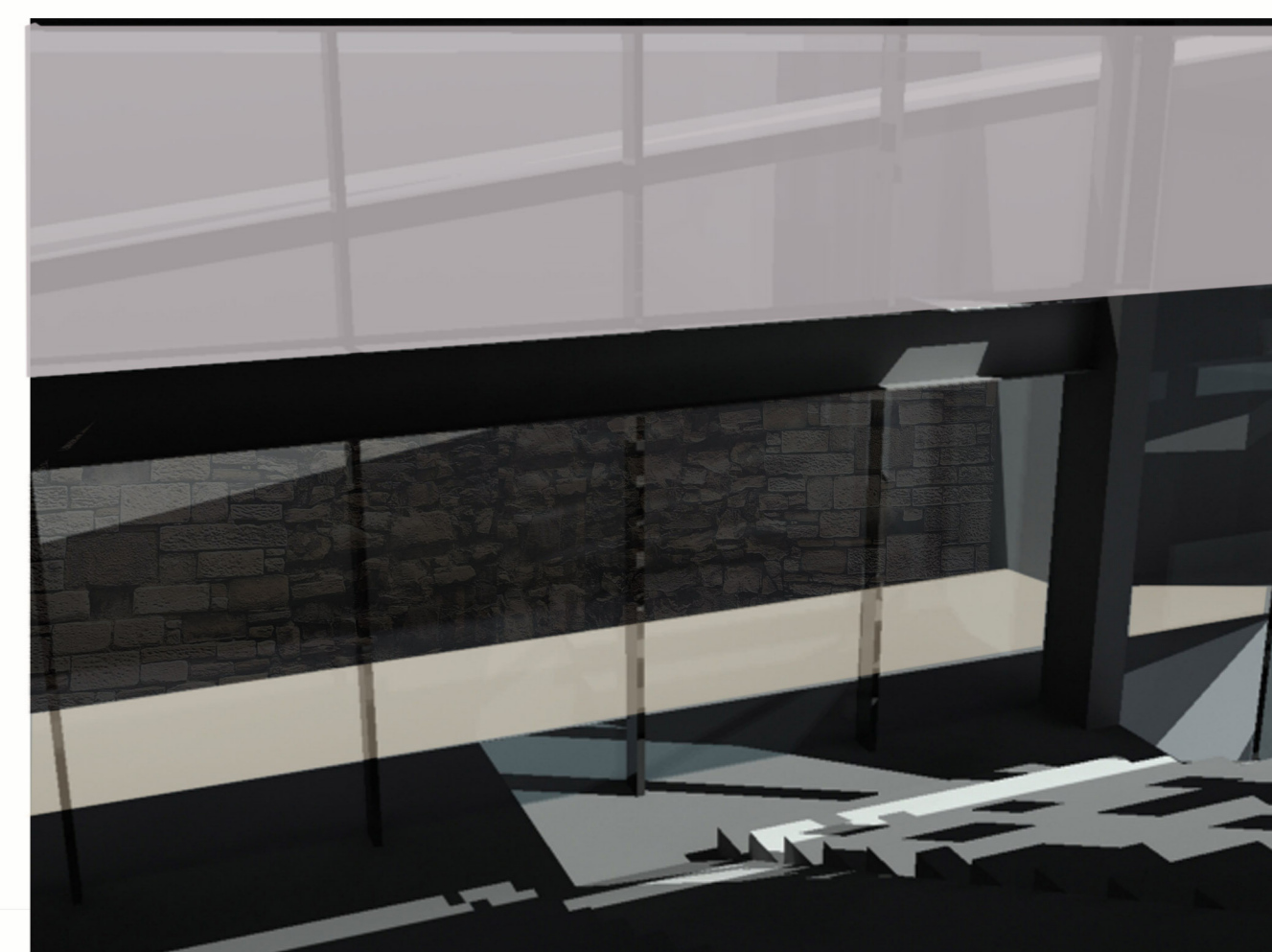


SALA D'ACTES AMB ESPAI SEMIEXTERIOR

Utilització de la paret de la muralla com a fons per la sala d'actes. Espai que s'obre a l'exterior (privat a l'edifici) i es relaciona directament amb la zona d'exposicions i museu.

SALA D'ACTES AMB ESPAI INTERIOR

Malgrat que l'espai pugui estar tancat, la sala d'exposicions conté la cota exacta de la paret de fons i té un foyr exterior que es pot utilitzar, a la vegada, de sala de conferències, projeccions... exterior.



ESCOLA DE CUINA A BERGA

pr9b  
s'era pràcticament sota  
diumenge-moyà-roca-torres  
etsab- juliol 2010

restaurant

