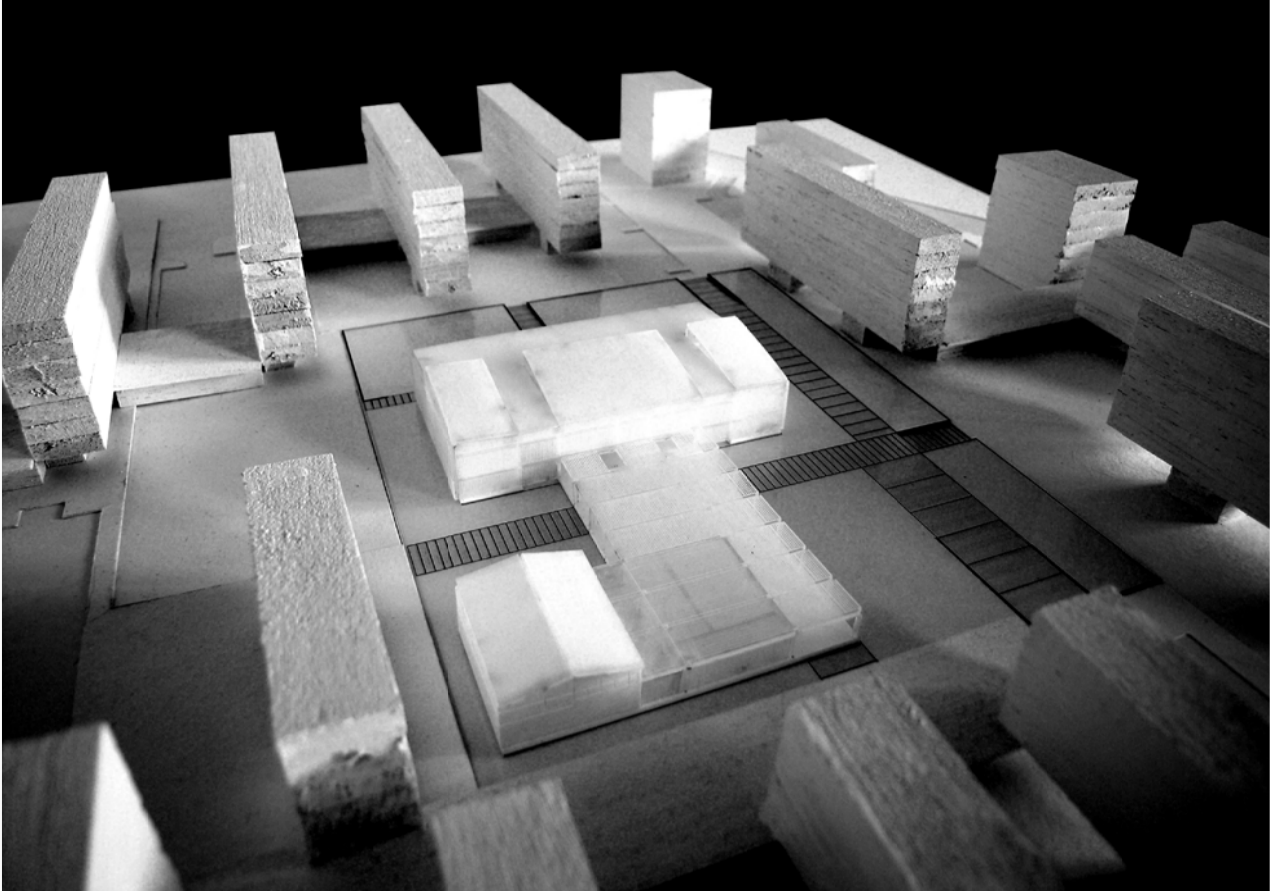


LOCALITZACIÓ VOLUMÈTRICA



LLISTATGE CONSTRUCTIU

- COBERTA**
- C1 Xapa grecada d'acer galvanitzat "HACIERCO". e:1mm.
- C2 Replé acústic de llana de roca de baixa densitat.
- C3 Barrera Vapor.
- C4 Manta de llana mineral de vidre "URSA GLASSWOOL". e:80mm.
- C5 Llàmina impermeable.
- C6 Xapa grecada d'acer galvanitzat "CHANILLY". e:1mm.
- C7 Cargol de fixació de la greca base a la viga C.
- C8 Separador metàl·lic perfil Z.
- C9 Cargol fixació gregues a perfil Z.
- C10 Canaló lineal format per xapa d'acer plegada i solapada de 5mm. Col·locat sobre subestructura de perfils C de 90.30.2mm i 60.30.2mm.
- C11 Perfil L 230.150.4mm d'acer laminat fixat a estructura existent i per al suport del canaló.
- C12 Tac de fusta.
- C13 Remat de coberta amb xapa d'acer galvanitzat plegada i fixada mecànicament a la greca. e:2mm.
- C14 Perfil L=200.70.10mm.
- C15 Canaló format per xapa d'acer plegada. e:4mm.
- C16 Perfils C=100.50.3mm.

- ESTRUCTURA**
- E0 Estructura existent. Porticada de formigó armat, forjats unidireccionals i jàsseres penjants.
- E1 Pilarets d'acer galvanitzat de suport nova coberta. Perfil C=100.50.4mm.
- E2 Biga metàl·lica d'acer galvanitzat de suport nova coberta. Perfil C=300x80x4mm.
- E3 Canal superior i inferior. Perfil U=100.50.1.5mm.
- E4 Angular de recolzament.
- E5 Placa connexió a ancoratge.
- E6 Cargols de connexió.
- E7 Forjat sanitari tipus "CUPOLEX h=70".
- E8 Capa de compressió. e:5cm.
- E9 Muret de formigó armat.
- E10 Formigó pobre. e:10cm.
- E11 Emmacat de graves. e:20cm.

- FAÇANA**
- F0 Façana existent. Façana d'obra vista amb cambra d'aire i envà interior.
- F1 Xapa grecada exterior d'acer galvanitzat "CHANILLY". e:1mm. Fixada mecànicament a subestructura.
- F2 Subestructura de suport xapa grecada. Perfil C 60.30.2mm.
- F3 Panell rígid de llana mineral de vidre "URSA GLASSWOOL" recobert de paper kraft impregnat amb barreja de vapor. e:65mm-80mm.
- F4 Subestructura de suport de la façana interior: Muntants 90° perfils omega 90x48mm. Canals 90° perfils C 90,8x35mm.
- F5 Xapa grecada galvanitzada interior PEGASO, fixada mecànicament.
- F6 Placa FLADUR N. e: 15mm.
- F7 Escopidor de xapa plegada d'acer galvanitzat. e:2mm.
- F8 Morter bastard.
- F9 Remat amb xapa d'acer galvanitzat de 1,5mm.
- F10 Perfil L 100.100.5mm. Subestructura per al suport i fixació de les fusteries.
- F11 Fusteries exteriors "JANSEN" d'acer galvanitzat i amb trencament de pont tèrmic. e:6cm.
- F12 BEC sistema de cortina "enrotllable maxi" amb manovella.
- F13 Tub de 90.50.3mm. d'acer galvanitzat.
- F14 Cotxeró.
- F15 Remat de dintell amb xapa d'acer galvanitzat plegada i fixada mecànicament a l'estructura existent. e:4mm.
- F16 Remata laterals a les obertures amb xapa d'acer galvanitzat plegada i fixada mecànicament a l'estructura existent. e:4mm.
- F17 Perfil L 100.100.5mm. Per arriostament de la façana interior al mur exterior existent de maó.
- F18 Tauler OSB-3 de virutes orientades acabat hidrofugat clavat als perfils L d'arriostament. e:11mm.
- F19 Llàmina impermeable.
- F20 Tub de 60.50.3mm. d'acer galvanitzat.

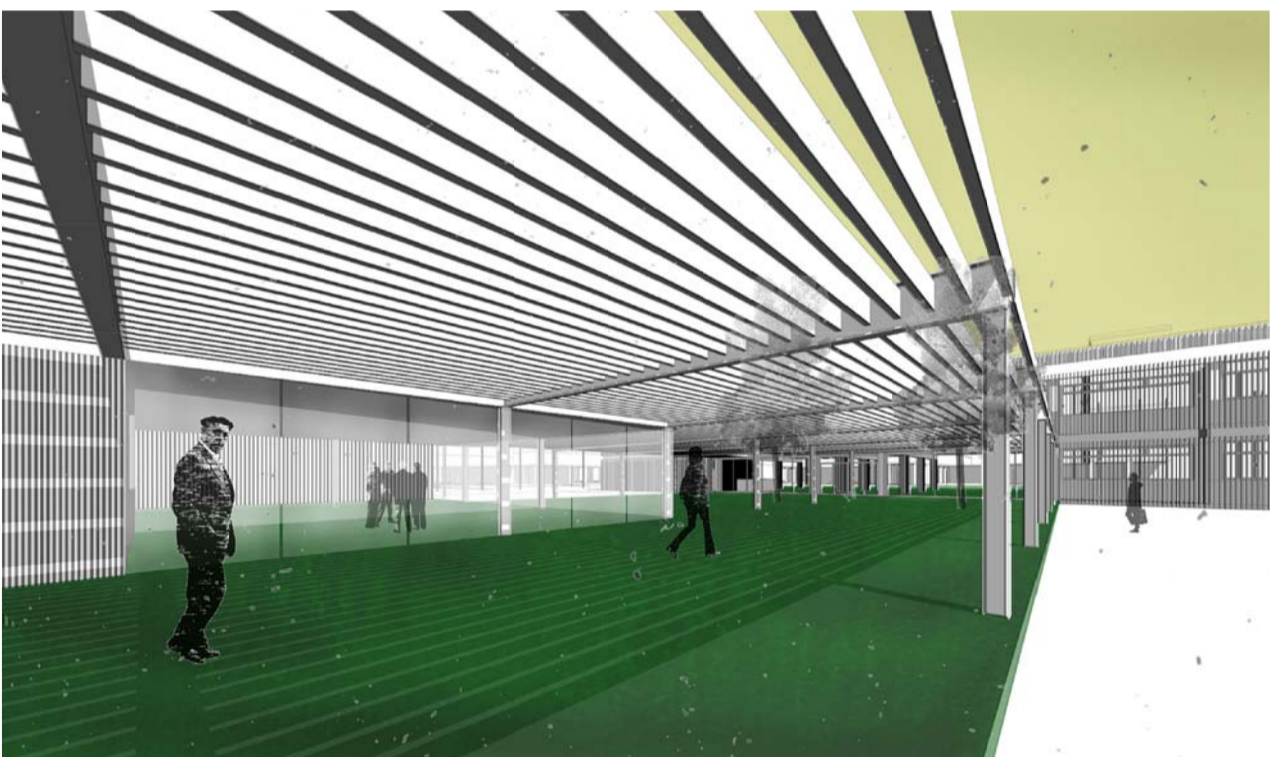
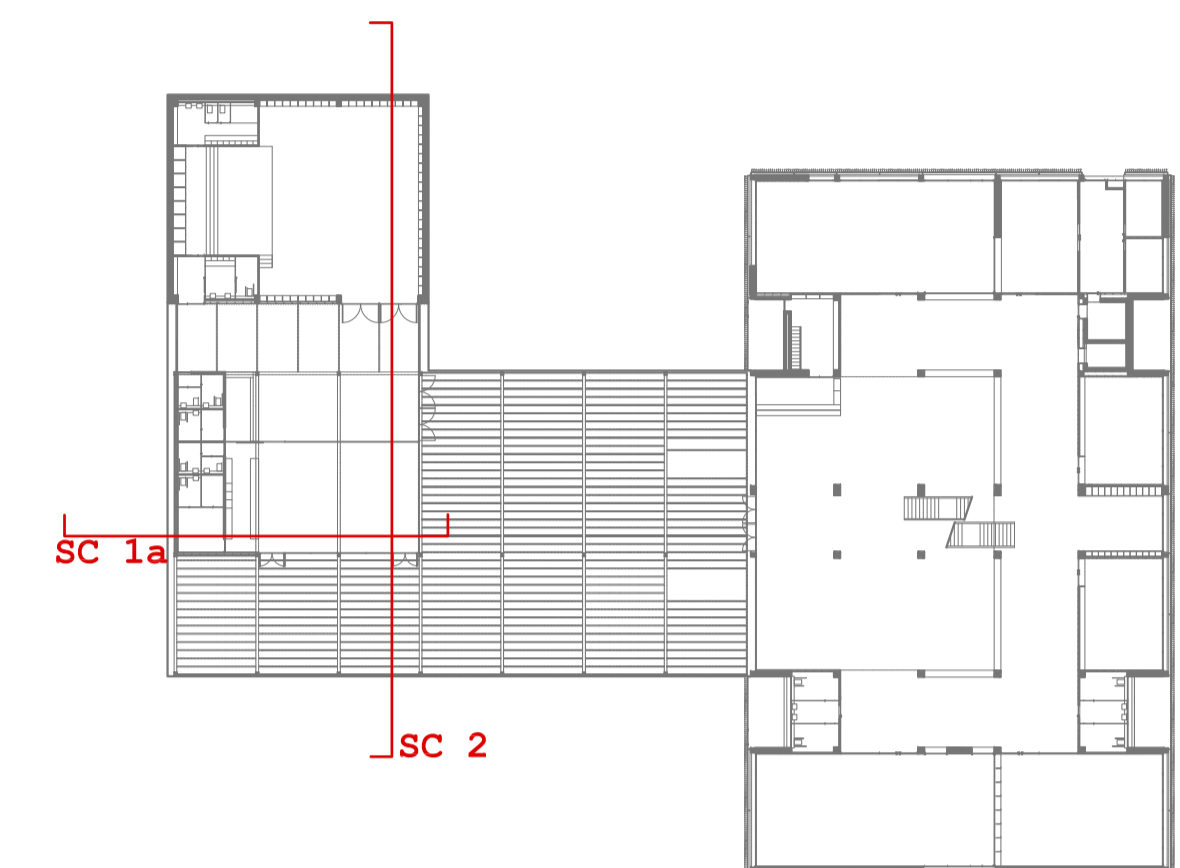
- LAMES**
- L1 Lama vertical d'acer galvanitzat perforada i soldada a fàbrica a perfil horitzontal. H=340cm. C=200.40.3mm.
- L2 Perfil C horitzontal per al suport de les lames verticals. C=120.40.3mm.
- L3 Tub d'acer galvanitzat de 40.40.4. amb forats pasants i soldat a placa d'ancoratge.
- L4 Angulars de fixació.
- L5 Cargols de fixació.
- L6 Placa d'ancoratge a l'estructura existent. 120x120x10mm.

- PÈRGOLA**
- PE1 Lama horitzontal d'acer galvanitzat perforada. C=300.70.4mm.
- PE2 Placa d'ancoratge a estructura existent. 200x200x15mm.
- PE3 Tub 10.10.4 soldat a placa d'ancoratge.
- PE4 Placa soldada a tub. 200x200x10mm.
- PE5 Perfil C de 300.70.4mm. per al suport de lames horitzontals.
- PE6 Plaques de connexió de les lames. 200x135mm. soldades als perfils C de suport.
- PE7 Cargols de fixació.
- PE8 Biga IPE-500.
- PE9 Placa de connexió soldada a cap de pilar.
- PE10 Placa de connexió soldada a ànima de IPE-500.
- PE11 Pilar HEB-200.
- PE12 Placa ancoratge 400x400x20mm.
- PE13 Llosa armada. e:30cm.
- PE14 Formigó de neteja. e:10cm.
- PE15 Emmacat de graves. e:20cm.
- PE16 Perfil IPE-140.
- PE17 Perfil L 200.200.12mm.
- PE18 Ancoratge a estructura existent.
- PE19 Xapa d'acer plegada i fixada al cantell llosa. e:4mm.
- PE20 Doble vidre 6+4+6mm agafat amb silicona i perfils U fixats a estructura.

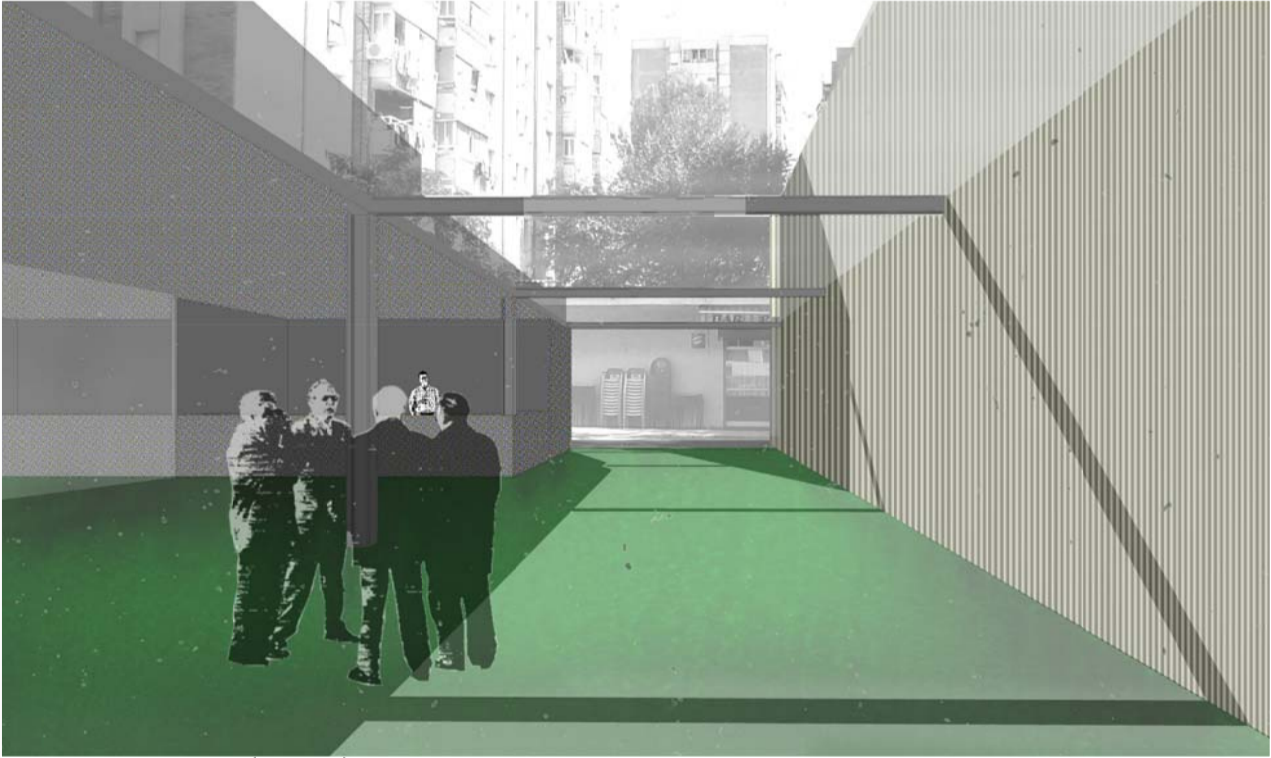
- LLUERNARI**
- LL1 Perfil L=200.150.10mm d'acer laminat fixat sobre estructura coberta per al suport de lluernari.
- LL2 Perfil L=100.100.4mm per al suport de lluernari.
- LL3 Perfil L=200.200.10mm fixat a xapa grecada.
- LL4 Fusteria d'acer galvanitzat "JANSEN". Amb vidre fixe translúcid. e:6cm.
- LL5 Escopidor de xapa plegada d'acer galvanitzat.
- LL6 Aïllament projectat.
- LL7 Xapa d'acer galvanitzat plegada i clavada. e:4mm.

- ACABATS**
- A0 Paviment existent de terratzo.
- A1 Paviment continu de formigó autonivellant reforçat amb fibres de vidre i colorejat amb pigments verds o grisos. Acabat pulit.
- A2 Juntes de retracció de 3mm cada 5m.
- A3 Paviment de fusta "BOEN", línia robusta, de resistència 3. 2x139x220mm. Tonallitat clara (sobre terratzo) col·locat flotant sobre capa d'espuma de polietilè de 0,2m (no hi ha terratzo) col·locat sobre rastells de fusta i aïllament.
- A4 Sostre enguixat i pintat de color gris. e:15mm.
- A5 Fals sostre "HERAKLITH star 25" de virutes.Registrable amb perfil·leria vista. e:25mm.
- A6 Siniesta correguda d'alumini anoditzat.
- A7 Planka d'acer galvanitzat clavada a subestructura. e:2mm.
- A8 Fals sostre "HERAKLITH" continu.

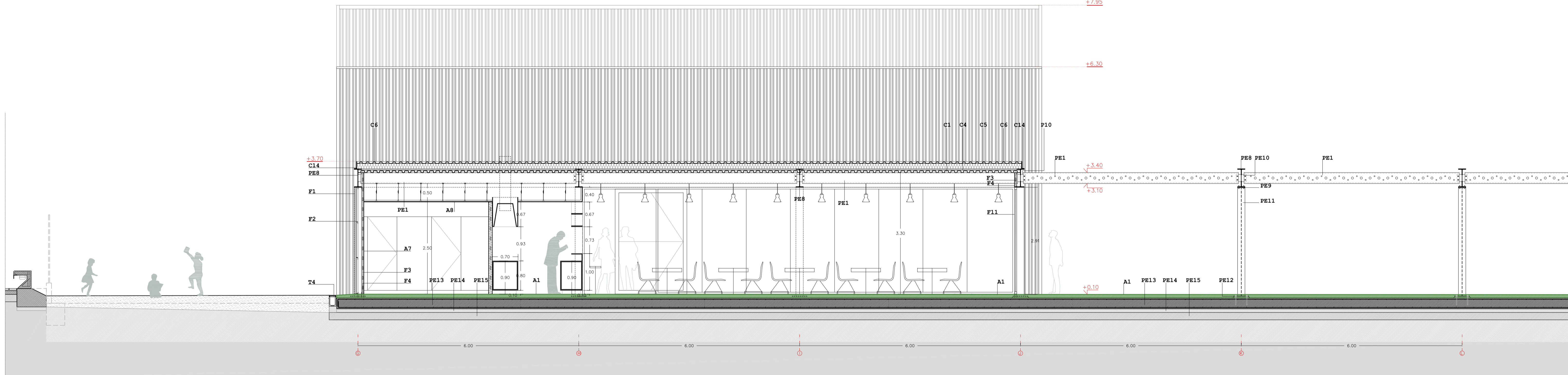
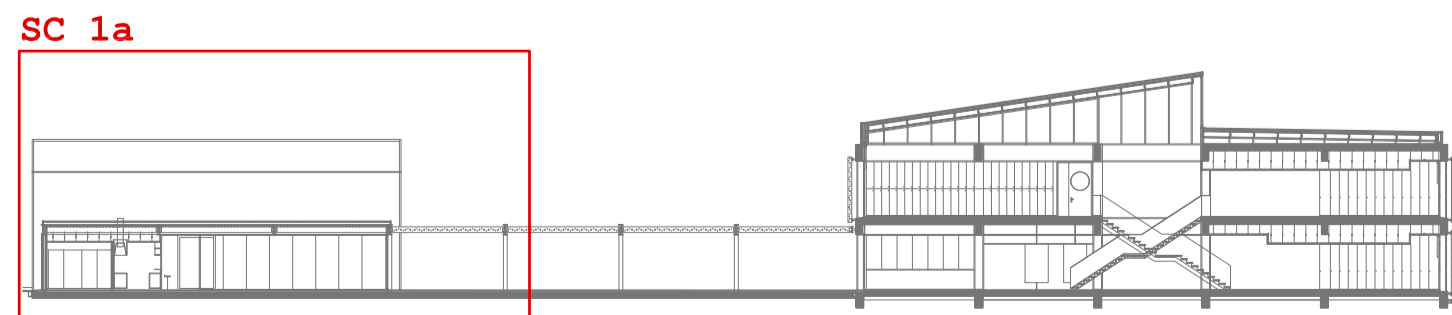
- TERRANY**
- T1 Sòcol. Xapa d'acer fixada mecànicament a estructura existent. e:10mm.
- T2 Llàmina impermeable.
- T3 Canal GATIC SLODRAIN model "facadeslot". Canal de drenatge d'acer galvanitzat amb ranura contínua de 10mm.
- T4 Canal de drenatge de formigó polímer VDRAIN amb reixeta de fosa i bastidor d'acer galvanitzat.
- T5 Paviment exterior ESCOTER INTEGRAL PAVING. Paviment prefabricat de lloses de formigó armat. e:15cm.
- T6 Base de grava de diàmetre 2-5mm. e:15-20cm.
- T7 Capa permeable de graves de diàmetre 30mm. e:15-20cm.
- T8 Replé de juntes amb sorra de 0-1,25mm.
- T9 Substrat existent de terra natural prèviament compactat i nivellat.
- T10 Junta amb polièstir expandit. e:20mm.



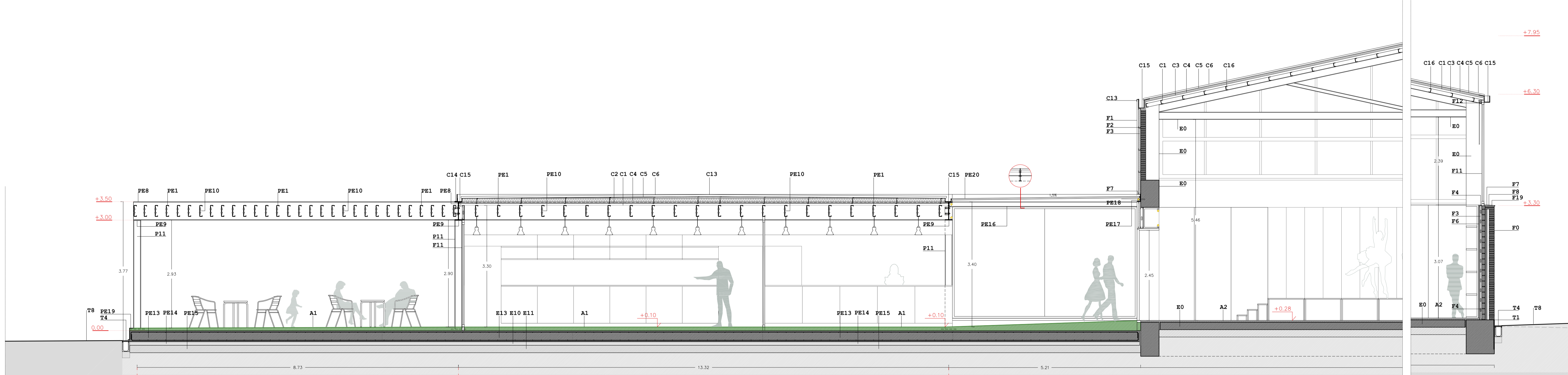
REPRODUCCIÓ GRÀFICA DE LA ZONA PÈRGOLA.



REPRODUCCIÓ GRÀFICA DEL RETROBAMENT EDIFICI NOU AMB EXISTENT. VEURE SECCIÓ 1/50.



SECCIÓ CONSTRUCTIVA 1a e: 1/50.



SECCIÓ CONSTRUCTIVA 2 e: 1/50.

