

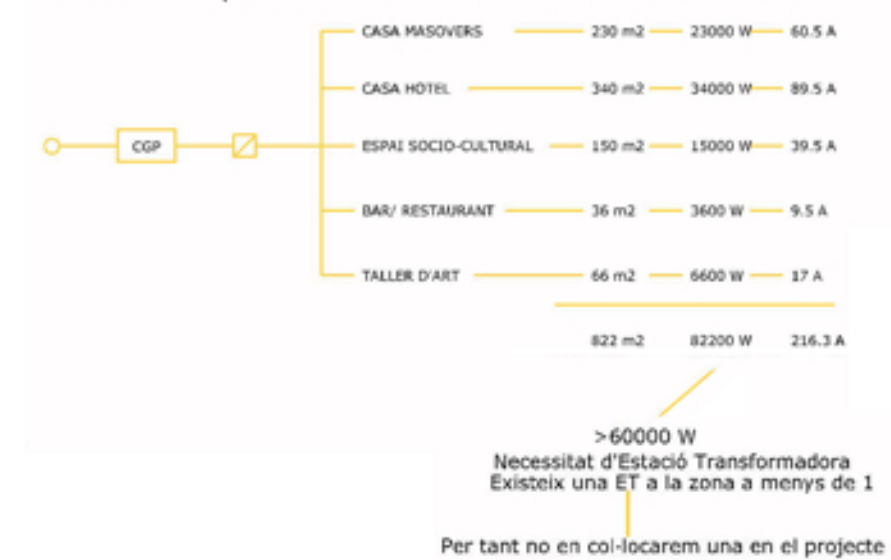
## INSTAL·LACIÓ ELÈCTRICA

L'electrificació de l'edifici es durà a terme com la resta d'instal·lacions. Hi haurà un sola escamesa i en aquest cas tres comptadors divisionaris: un per a la vivenda dels masovers, un per a l'hostal rural i l'altre pel centre socio-cultural.

Tota la instal·lació es realitzarà d'acord amb el Reglament Electrotècnic de Baixa Tensió.

En el mas arriba la xarxa elèctrica aèreament amb 380 V amb sistema trifàsic.

Tot i així es comprovarà la necessitat d'Estació Transformadora v



Tot i així, instal·larem plaques fotovoltaïques a la coberta del volum sagregat, per si existeix una punta de demanda no assumible per la càrrega subministrada.

## INSTAL·LACIÓ DE TELECOMUNICACIONS

Les instal·lacions de telecomunicacions seran separatives, a diferència de la resta, aquestes no es centralitzaran. Cadascuna (vivenda - hostal rural - centre socio cultural) es dotaran d'instal·lació de televisió digital terrestre (TDT), radio, telèfon i internet.

S'instal·larà un Recinte de telecomunicacions únic RITU en cadascuna de les zones en planta baixa.

## INSTAL·LACIÓ DE IL·LUMINACIÓ

S'ha optat per una il·luminació general que emfatitzi l'estructura de l'edifici. Així doncs podem trobar tres tipus d'il·luminació diferent:

### - LA GENERAL:

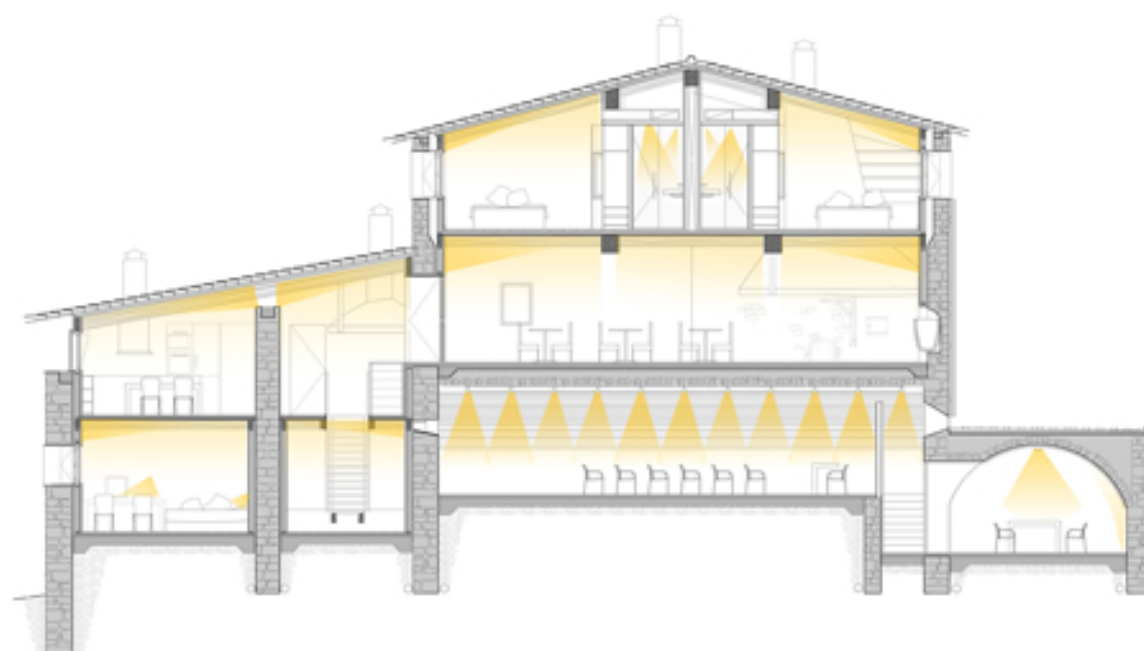
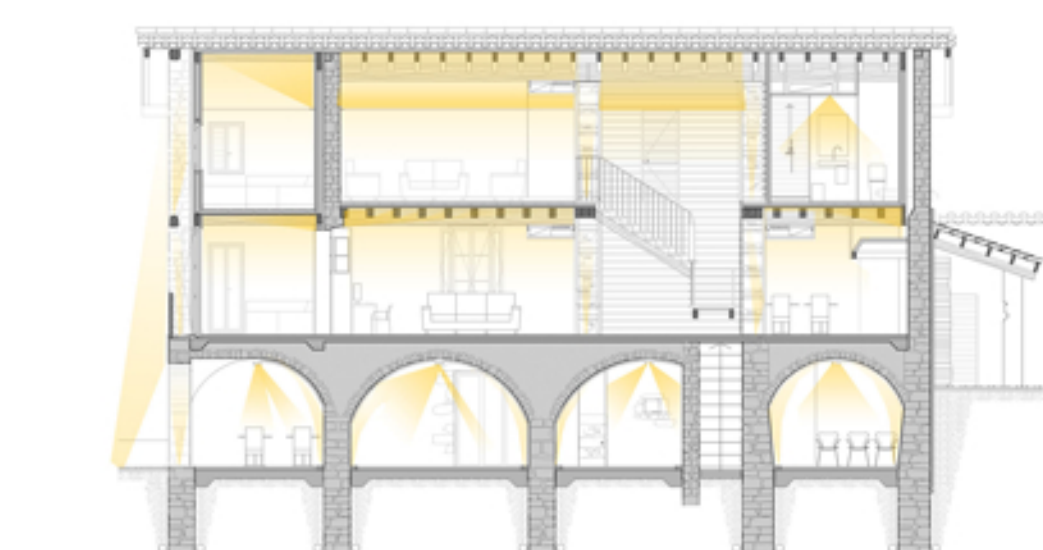
- o Il·lumina les estances amb un nivell mínim per a la seguretat de l'usuari com del necessari per una òptima utilització.
- o S'utilitzarà il·luminació lineal indirecta, enfocant cap al sostre i creant així una gran panta llum reflectora, el sostre.

### - LA PUNTUAL:

- o Il·lumina aquells espais on es necessita un nivell específic per l'ús que se'n fa.

### - LA MONUMENTAL:

- o Il·lumina aquells elements estructurals originals, mitjançant focus regulables.



## ASCENSOR



Carga máxima: 300 kg  
Velocidad: 0,15 m/s aprox.  
Recorrido: hasta 12 m  
Paradas: hasta 5  
Foso: 10-25 cm  
Escape: 240 ó 255 cm  
Sistema de elevación: hidráulico  
Alimentación: monofásica o trifásica  
Potencia motor: 3 ó 4 CV  
Tensión de maniobra: a 12 V, tensión de seguridad  
Cuadro de maniobra: con placa no reprogramable  
Medidas de la cabina: según necesidades.

### Generales:

- Cabina fabricada a medida, con uno, dos o tres accesos
- Zócalo inferior, superior y jambas en acero inoxidable
- Paneles laterales de acero inoxidable i en cristal para visión panorámica
- Suelo en aluminio Dameró
- Accesos con puertas automáticas telescópicas
- Abrepuertas automático para las puertas de planta
- Encendido y apagado automático de la iluminación de la cabina
- Botonera horizontal en acero inoxidable que incorpora pulsadores con tacto Braille e iluminación, stop y llavín de desconexión
- Teléfono bidireccional
- Pasamanos o asidero
- Indicador luminoso de la situación de la cabina
- Válvula de acción progresiva, que permite regular la velocidad en las arrancadas y paradas.

## PREVENCIÓ I EVACUACIÓ EN CAS D'INCENDI

Podem distingir 7 sectors d'incendis, corresponents als diferents usos i activitats que es duen a terme a La Boixeda:

- Vivenda
- Hostal rural
- Centre socio-cultural
- Bar-restaurant
- Taller
- Instal·lacions 1 (caldera, acumulador i dipòsit de propà)
- Instal·lacions 2 (màquina de fred, comptadors, intercanviador getèrmic)

Cadascun dels sectors estarà dotat de sortida directa a l'exterior, amb les corresponents senyalitzacions i amb recorreguts mai superiors a 25 metres.

Els passos d'evacuació es dimensionen en funció de la capacitat màxima permesa dels locals a evacuar, mai superant el 100 persones ja que necessitariem dues sortides a l'exterior per sector.

Es col·locaran extintors de pols seca a cada sala de zona comuna i un en cada cuina i cambra d'instal·lacions.

S'instal·larà una boca d'incendis pel recinte al volum sagregat, a la part exterior per tal que els bombers hi puguin accedir.

- Recorregut d'evacuació
- Sortida de planta
- Sortida directa a l'exterior
- Porta RF
- Extintors
- Boca d'incendis

