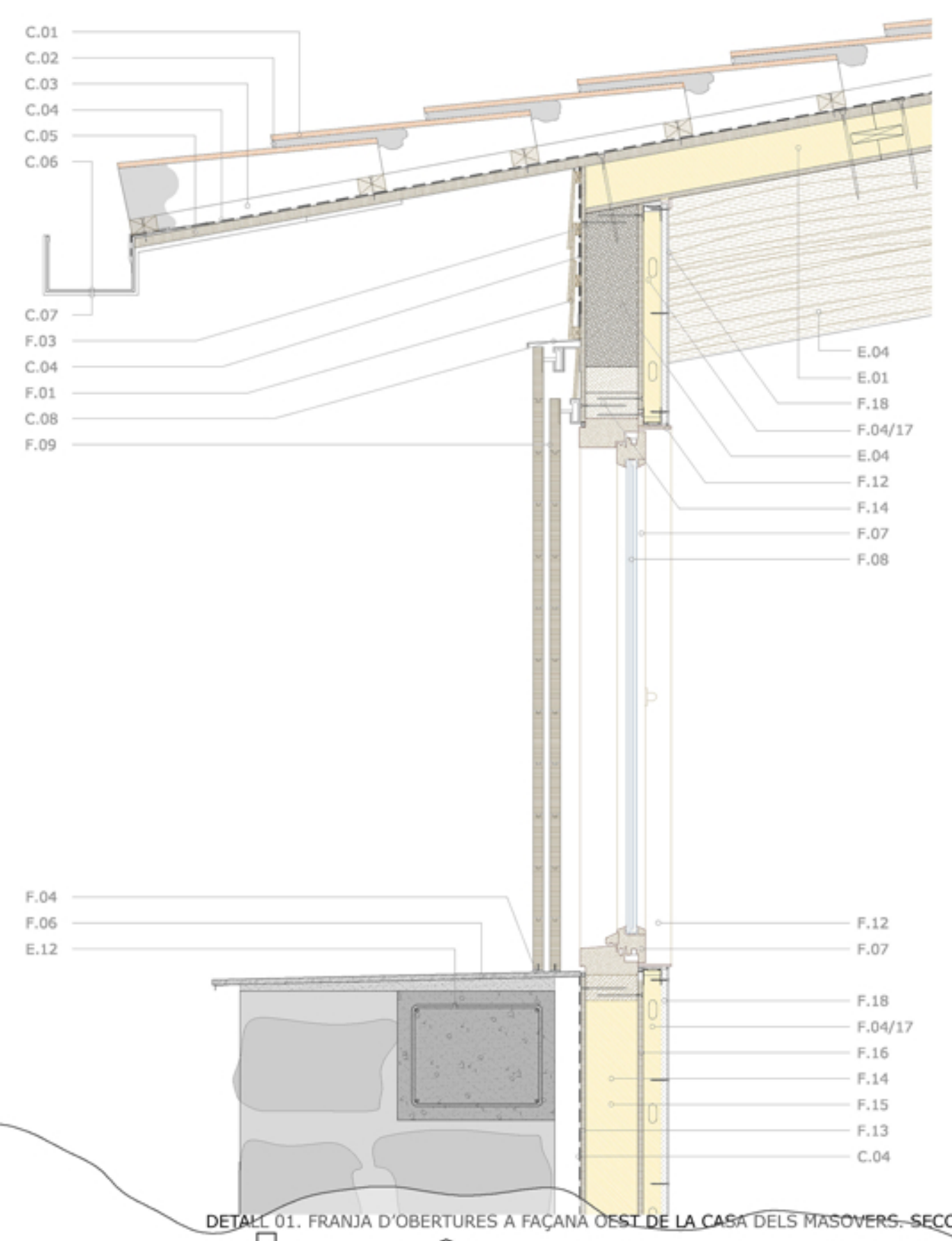
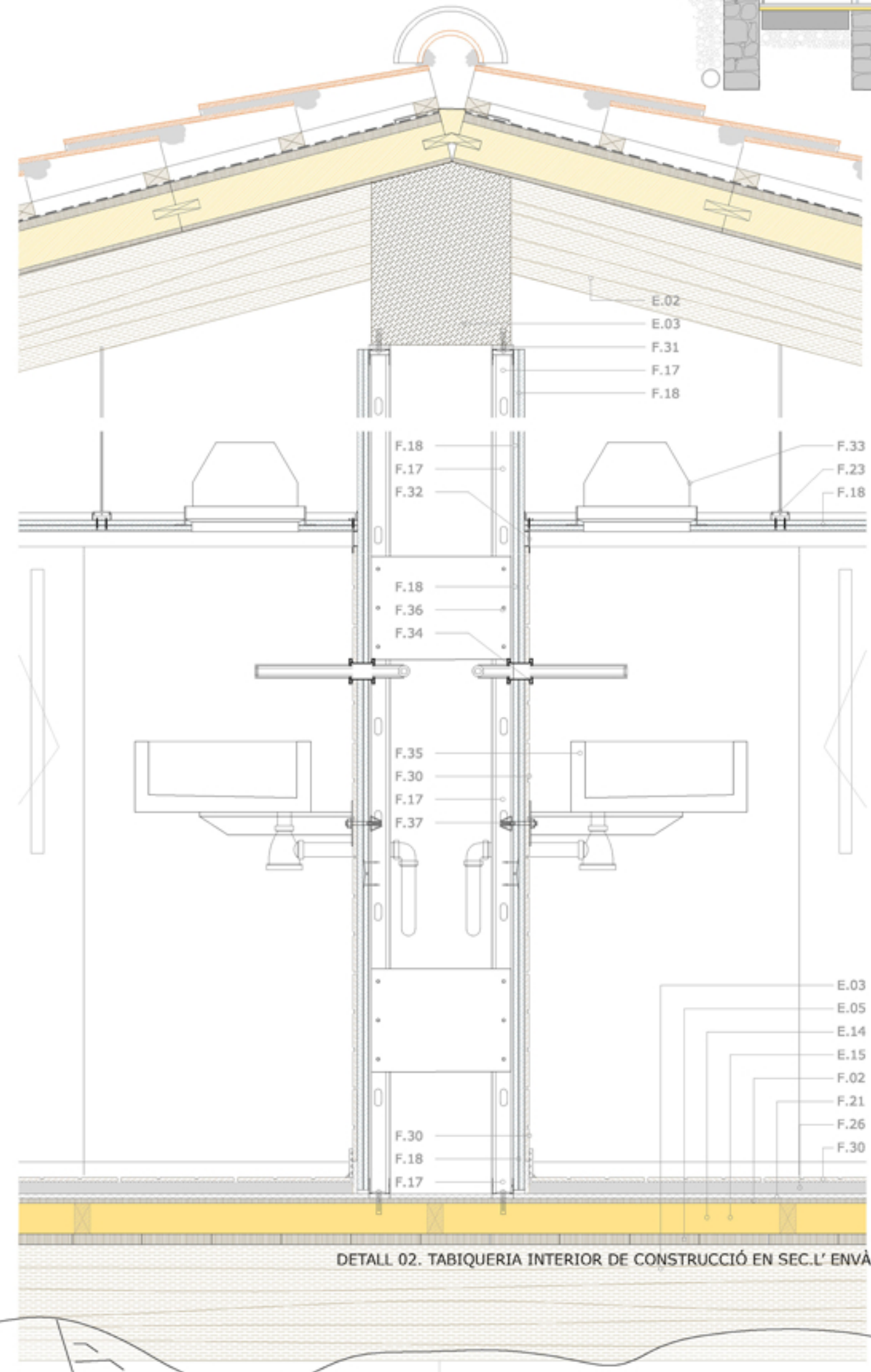


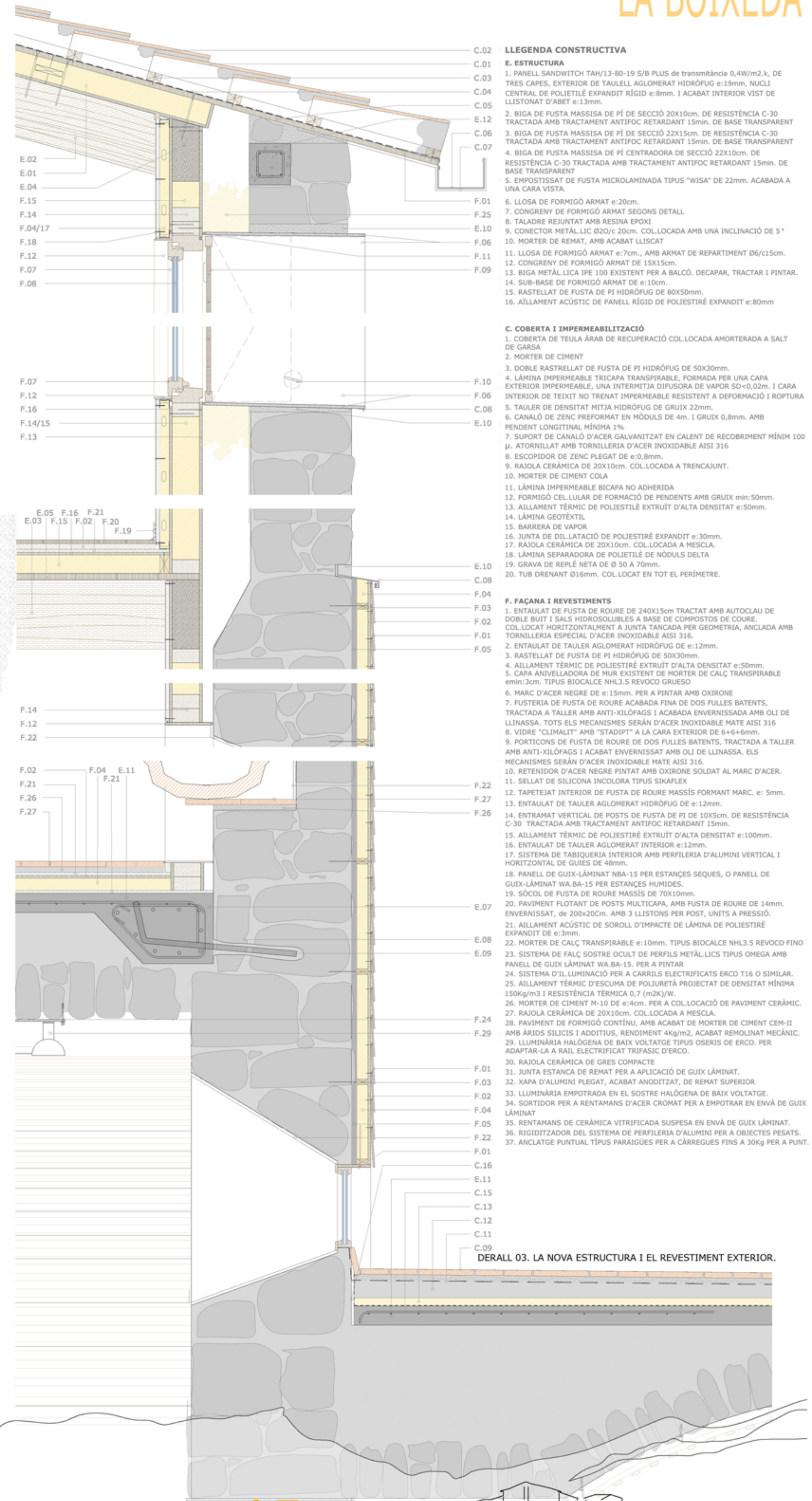
SECCIÓ TRANSVERSAL 03



DETALL 01. FRANJA D'OBERTURES A FAÇANA OEST DE LA CASA DELS MASOVERS. SECCIÓ VERTICAL I HORIZONTAL



DETALL 02. TABIQUERIA INTERIOR DE CONSTRUCCIÓ EN SEC.L' ENVÀ TÈCNIC. SECCIÓ VERTICAL I HORIZONTAL



DETALL 03. LA NOVA ESTRUCTURA I EL REVESTIMENT EXTERIOR

- E. ESTRUCTURA**
1. PANELL SANDWITX TAH/13-80-19 5/8 PLUS de transmissió 0,4W/m<sup>2</sup>K, DE TRES CAPES, EXTERIOR DE TAUELL AGLOMERAT HIDRÒFUG e=19mm, NUCLI CENTRAL DE POLIETIL·LÈ EXPANDIT RÍGID e=8mm, 1 ACABAT INTERIOR VIST DE LLISTONAT D'ABET e=13mm.
  2. BIGA DE FUSTA MASSISSA DE PÍ DE SECCIÓ 20X10cm, DE RESISTÈNCIA C-30 TRACTADA AMB TRACTAMENT ANTIFOC RETARDANT 15min, DE BASE TRANSPARENT
  3. BIGA DE FUSTA MASSISSA DE PÍ DE SECCIÓ 22X15cm, DE RESISTÈNCIA C-30 TRACTADA AMB TRACTAMENT ANTIFOC RETARDANT 15min, DE BASE TRANSPARENT
  4. BIGA DE FUSTA MASSISSA DE PÍ CENTRADORA DE SECCIÓ 22X10cm, DE RESISTÈNCIA C-30 TRACTADA AMB TRACTAMENT ANTIFOC RETARDANT 15min, DE BASE TRANSPARENT
  5. EMPLOSTAT DE FUSTA MICROLAMINADA TIPUS "WISA" DE 22mm, ACABADA A UNA CARA VISTA.
  6. LLOSA DE FORMIGÓ ARMAT e=20cm.
  7. CONCRENY DE FORMIGÓ ARMAT SEGONS DETALL
  8. TALADRE REJUNTAT AMB RESINA EPOXI
  9. CONECTOR METÀL·LIC Ø20x20cm, COL·LOCADA AMB UNA INCLINACIÓ DE 5°
  10. MORTER DE REMAT, AMB ACABAT LLISCAT
  11. LLOSA DE FORMIGÓ ARMAT e=7cm, AMB ARMAT DE REPARTIMENT Ø6/c15cm.
  12. CONCRENY DE FORMIGÓ ARMAT DE 15X15cm.
  13. BIGA METÀL·LICA IPE 100 EXISTENT PER A BALCÓ, DECAPAR, TRACTAR I PINTAR.
  14. SUB-BASE DE FORMIGÓ ARMAT DE e=10cm.
  15. RASTELLAT DE FUSTA DE PÍ HIDRÒFUG DE 80X50mm.
  16. AÏLLAMENT ACÚSTIC DE PANELL RÍGID DE POLIESTIRÈ EXPANDIT e=80mm
- C. COBERTA I IMPERMEABILITZACIÓ**
1. COBERTA DE TEULA ÀRAB DE RECUPERACIÓ COL·LOCADA AMORTERADA A SALT DE GARSA
  2. MORTER DE CIMENT
  3. DOBLE RASTRELLAT DE FUSTA DE PÍ HIDRÒFUG DE 50X30mm.
  4. LÀMINA IMPERMEABLE TRICAPA TRANSPARENT, FORMADA PER UNA CAPA EXTERIOR IMPERMEABLE, UNA INTERMITJA DIFUSORA DE VAPOR SØ=0,02m, I CARA INTERIOR DE TEIXIT NO TREMAT IMPERMEABLE RESISTENT A DEFORMACIÓ I ROPтура
  5. TAULER DE DENSITAT MITJA HIDRÒFUG DE GRUIX 22mm.
  6. CANALÓ DE ZINC PREFORMAT EN MÒDULS DE 4m, I GRUIX 0,8mm, AMB PENDENT LONGITUDINAL MÍNIMA 1%
  7. SUPORT DE CANALÓ D'ACER GALVANITZAT EN CALENT DE RECUBRIMENT MÍNIM 100 µ, ATORNILLAT AMB TORNILLERIA D'ACER INOXIDABLE AISI 316
  8. ESCOPIDOR DE ZINC PLEGAT DE e=0,8mm
  9. RAJOLA CERÀMICA DE 20X10cm, COL·LOCADA A TRENCALUENT.
  10. MORTER DE CIMENT COLA
  11. LÀMINA IMPERMEABLE BICAPA NO ADHERIDA
  12. FORMIGÓ CEL·LULAR DE FORMACIÓ DE PENDENTS AMB GRUIX min=50mm.
  13. AÏLLAMENT TÈRMIC DE POLIESTIRÈ EXTRUÏT D'ALTA DENSITAT e=50mm.
  14. LÀMINA GEOTÈXTEL
  15. BARRERA DE VAPOR
  16. JUNTA DE DIL·LACIÓ DE POLIESTIRÈ EXPANDIT e=30mm.
  17. RAJOLA CERÀMICA DE 20X10cm, COL·LOCADA A MESCLA.
  18. LÀMINA SEPARADORA DE POLIETIL·LÈ DE MÒDULS DELTA
  19. GRAVA DE REPLÈ NETA DE Ø 50 A 70mm.
  20. TUB DRENANT Ø16mm, COL·LOCAT EN TOT EL PERÍMETRE.
- F. FAÇANA I REVESTIMENTS**
1. ENTAULAT DE FUSTA DE ROURE DE 240X15cm TRACTAT AMB AUTOCLAU DE DOBLE BUTI I SALS HIDROSOLUBLES A BASE DE COMPOSTOS DE COURE, COL·LOCAT HORIZONTALMENT A JUNTA TAUCADA PER GEOMETRIA, ANCLADA AMB TORNILLERIA ESPECIAL D'ACER INOXIDABLE AISI 316.
  2. ENTAULAT DE TAULER AGLOMERAT HIDRÒFUG DE e=12mm.
  3. RASTELLAT DE FUSTA DE PÍ HIDRÒFUG DE 50X30mm.
  4. AÏLLAMENT TÈRMIC DE POLIESTIRÈ EXTRUÏT D'ALTA DENSITAT e=50mm.
  5. CAPA ANIVELLADORA DE MUR EXISTENT DE MORTER DE CALÇ TRANSPARENT e=mm:3cm, TIPUS BIOCALÇE NHL-3 REVOCO GRUESO
  6. MARC D'ACER NEGRE DE e=15mm, PER A PINTAR AMB OXIDORNE
  7. FUSTERIA DE FUSTA DE ROURE ACABADA FINA DE DOS FULLES BATES, TRACTADA A TALLER AMB ANTI-XILÒFAGS I ACABADA ENVERNISSADA AMB OLI DE LLINASSA. TOTS ELS MECANISMES SERAN D'ACER INOXIDABLE MATE AISI 316
  8. VIDRE "CLIMALIT" AMB "STADIP" A LA CARA EXTERIOR DE 6+6+6mm.
  9. PORTICONS DE FUSTA DE ROURE DE DOS FULLES BATES, TRACTADA A TALLER AMB ANTI-XILÒFAGS I ACABAT ENVERNISSAT AMB OLI DE LLINASSA. ELS MECANISMES SERAN D'ACER INOXIDABLE MATE AISI 316.
  10. RETENIDOR D'ACER NEGRE PINTAT AMB OXIDORNE SOLDAT AL MARC D'ACER.
  11. SELLAT DE SILICONA INCOLORA TIPUS SIKAFLEX
  12. TAPRELLAT DE FUSTA DE ROURE MASSIS FORMANT MARC, e= 5mm.
  13. ENTAULAT DE TAULER AGLOMERAT HIDRÒFUG DE e=12mm.
  14. ENTRAMAT VERTICAL DE POSTS DE FUSTA DE PÍ DE 10X5cm, DE RESISTÈNCIA C-30 TRACTADA AMB TRACTAMENT ANTIFOC RETARDANT 15min.
  15. AÏLLAMENT TÈRMIC DE POLIESTIRÈ EXTRUÏT D'ALTA DENSITAT e=100mm.
  16. ENTAULAT DE TAULER AGLOMERAT INTERIOR e=12mm.
  17. SISTEMA DE TABIQUERIA INTERIOR AMB PERFILERA D'ALUMINI VERTICAL I HORIZONTAL DE GÜES DE 48mm.
  18. PANELL DE GUIX-LÀMINAT N8A-15 PER ESTANÇES SEQUES, O PANELL DE GUIX-LÀMINAT WA-BA-15 PER ESTANÇES HUMIDES.
  19. SÒCOL DE FUSTA DE ROURE MASSIS DE 70X10mm.
  20. PAVIMENT FLOTANT DE POSTS MULTICAPA, AMB FUSTA DE ROURE DE 14mm, ENVERNISSAT, DE 200X20cm, AMB 3 LLISTONS PER POST, UNITS A PRESSIÓ.
  21. AÏLLAMENT ACÚSTIC DE SOROLL D'IMPACTE DE LÀMINA DE POLIESTIRÈ EXPANDIT DE e=3mm.
  22. MORTER DE CALÇ TRANSPARENT e=10mm, TIPUS BIOCALÇE NHL-3 REVOCO FINO
  23. SISTEMA DE FALÇ SOSTRE OCULT DE PERFILS METÀL·LICS TIPUS OMEGA AMB PANELL DE GUIX-LÀMINAT WA-BA-15, PER A PINTAR
  24. SISTEMA D'IL·LUMINACIÓ PER A CARRILS ELÈCTRICS ERCO T16 O SIMILAR.
  25. AÏLLAMENT TÈRMIC D'ESCUVA DE POLIURETA PROJECTAT DE DENSITAT MÍNIMA 150kg/m<sup>3</sup> I RESISTÈNCIA TÈRMICA G7 (m<sup>2</sup>K)/W.
  26. MORTER DE CIMENT M-10 DE e=4cm, PER A COL·LOCACIÓ DE PAVIMENT CERÀMIC.
  27. RAJOLA CERÀMICA DE 20X10cm, COL·LOCADA A MESCLA.
  28. PAVIMENT DE FORMIGÓ CONTÍNU, AMB ACABAT DE MORTER DE CIMENT CEM-II AMB ÀRIDS SILICIS I ADDITIVS, RENDDIMENT 4kg/m<sup>2</sup>, ACABAT REMOLINAT MECÀNIC.
  29. LLUMINÀRIA HALÒGENA DE BAX VOLTATGE TIPUS OSERIS DE ERCO, PER ADAPTAR-LA A RAIL ELÈCTRICAT TRIFÀSIC D'ERCO.
  30. RAJOLA CERÀMICA DE GRES COMPACTE
  31. JUNTA ESTANCA DE REMAT PER A APLICACIÓ DE GUIX-LÀMINAT.
  32. XAPA D'ALUMINI PLEGAT, ACABAT ANODITZAT, DE REMAT SUPERIOR
  33. LLUMINÀRIA EMPOTRADA EN EL SOSTRE HALÒGENA DE BAX VOLTATGE.
  34. SORTIDOR PER A REMANANS D'ACER CROMAT PER A EMPOTRAR EN ENVÀ DE GUIX-LÀMINAT
  35. REMANANS DE CERÀMICA VITRIFICADA SUSPENSA EN ENVÀ DE GUIX-LÀMINAT.
  36. RIGIDITZADOR DEL SISTEMA DE PERFILERA D'ALUMINI PER A OBJECTES PESATS.
  37. ANCLATGE PUNTUAL TIPUS PARAGÜES PER A CÀRRIGUES FINS A 30kg PER A PUNT.