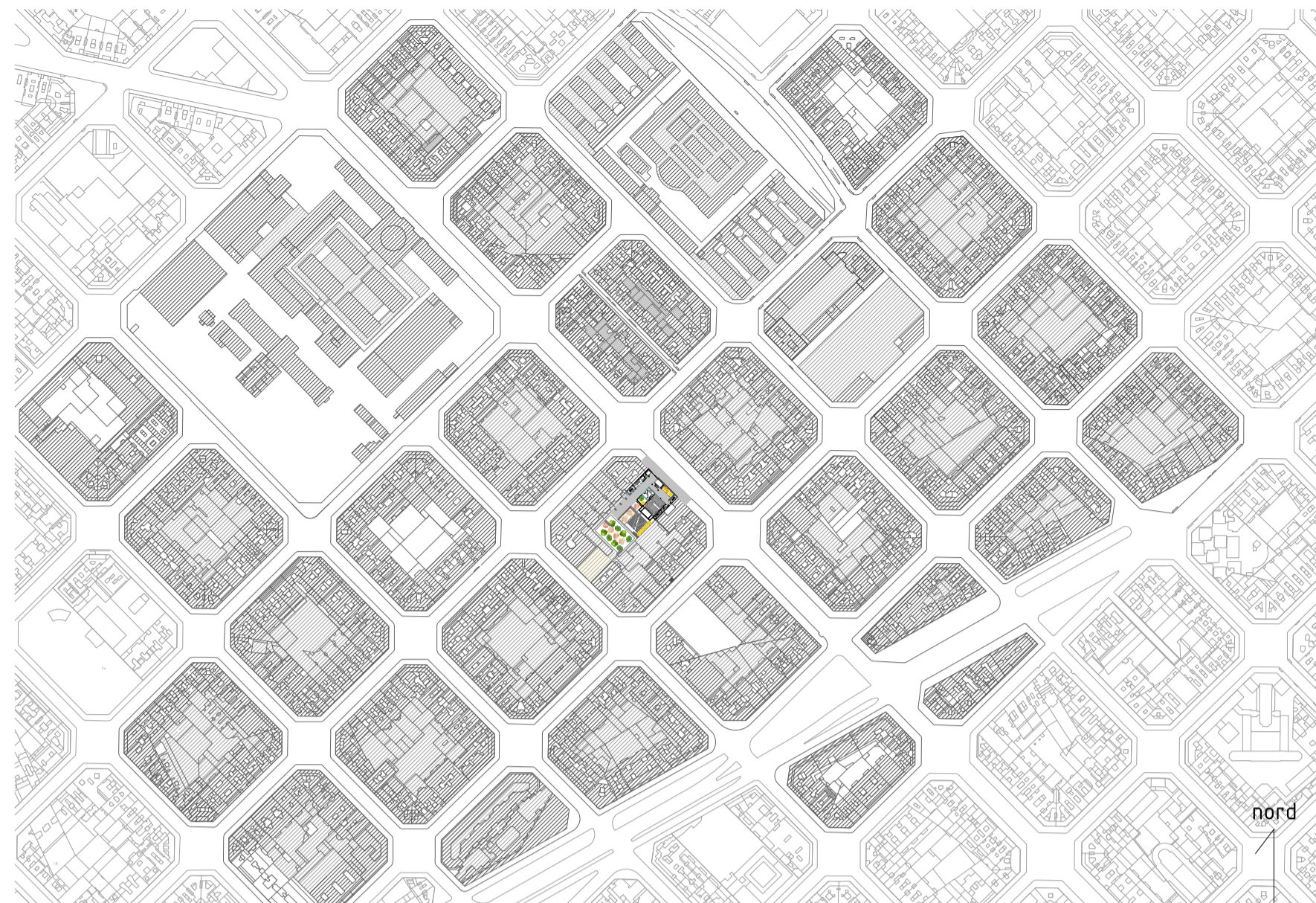
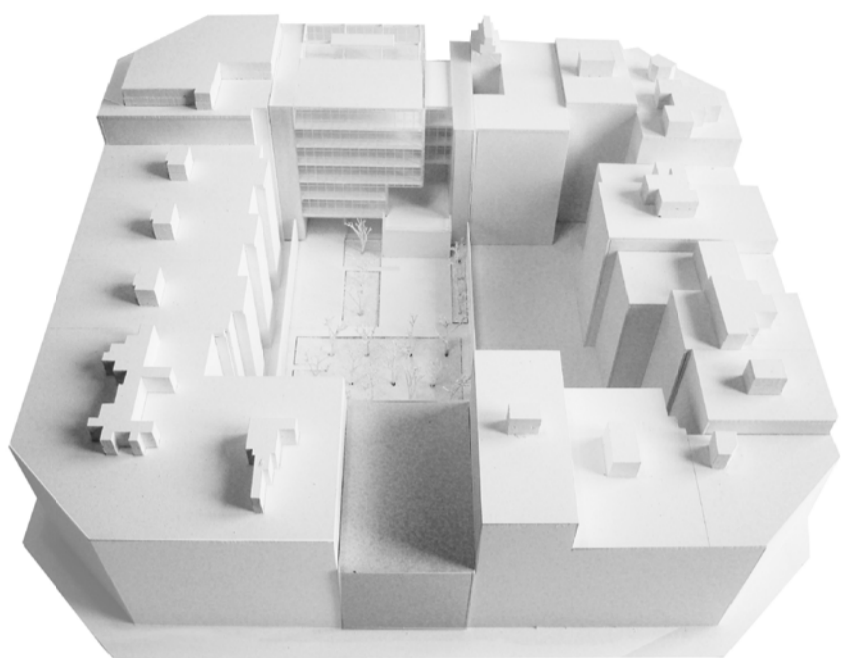
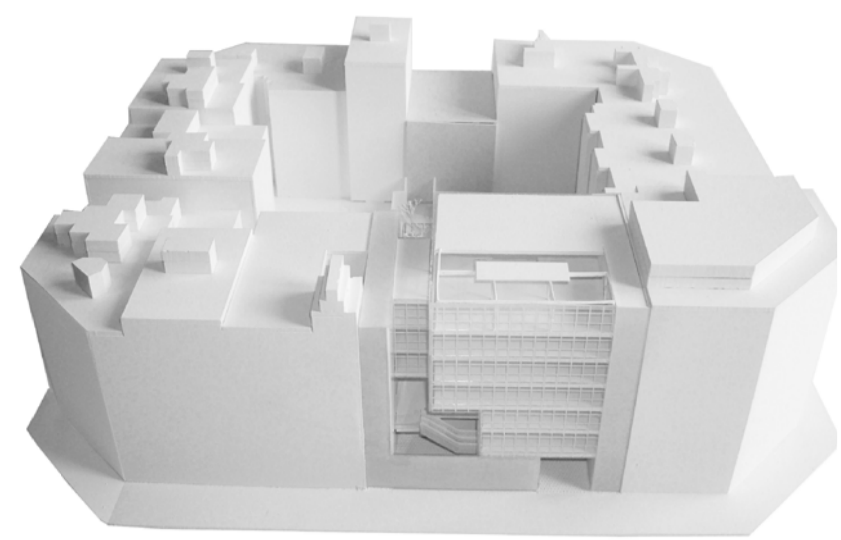
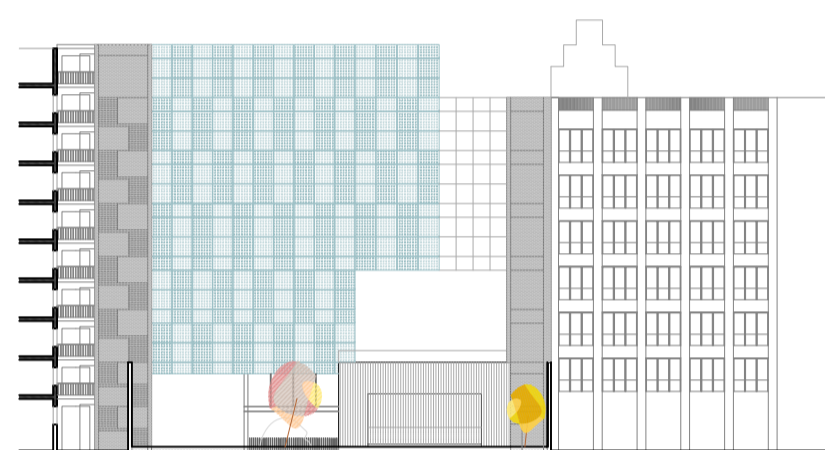
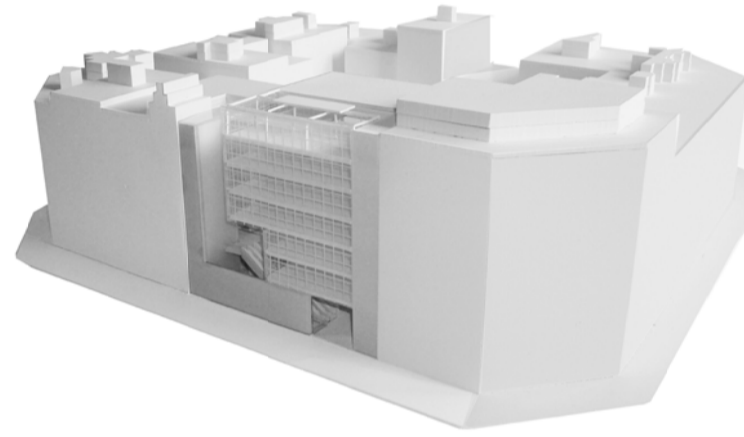
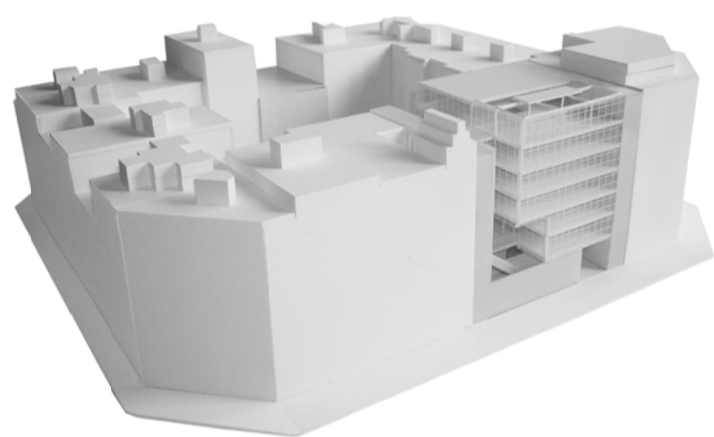
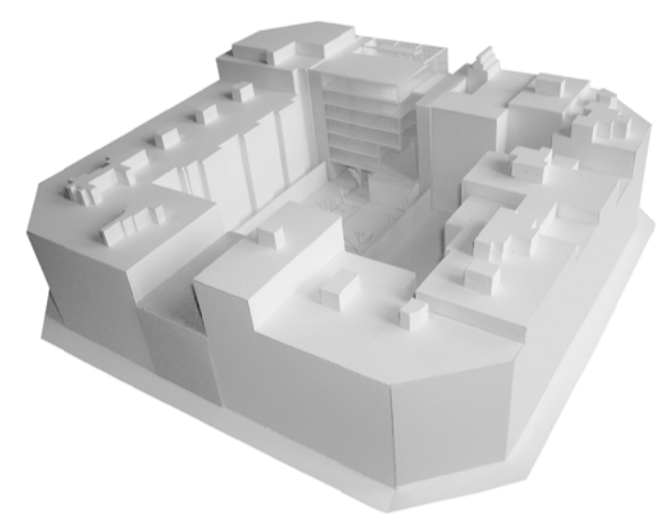


ortomapa_anàlisi d'equipaments i jardins a l'eixample

- jardí recuperat
- jardí en recuperació
- projecte d'equipaments a urgell 145-147
- equipament en relació
- equipament en relació



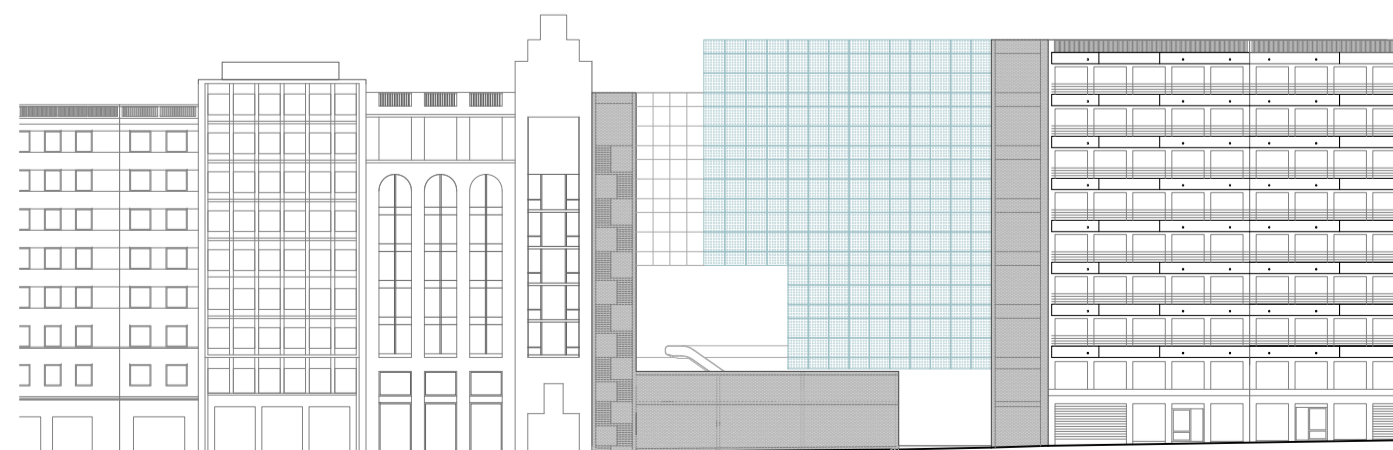
situació projecte d'equipaments c/urgell 145-147 E:1.5000



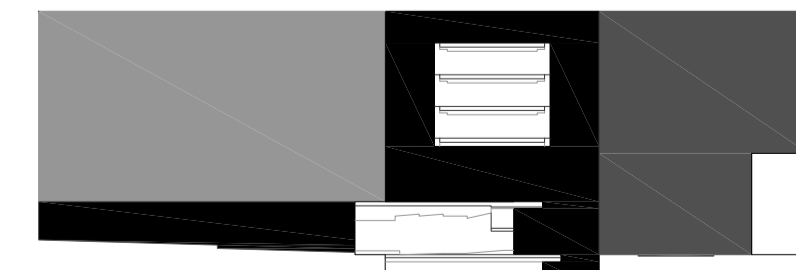
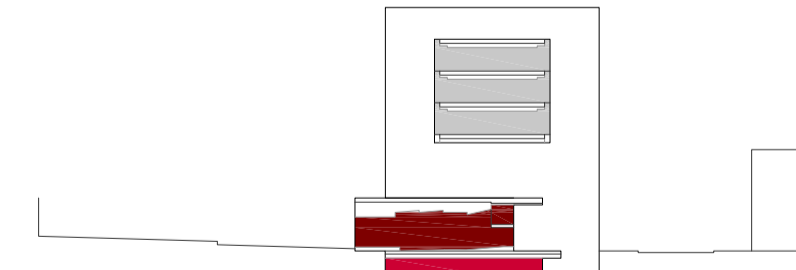
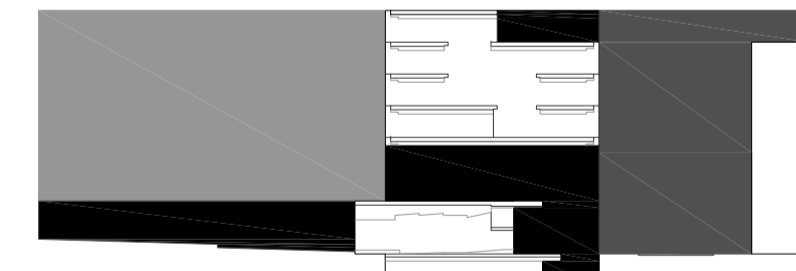
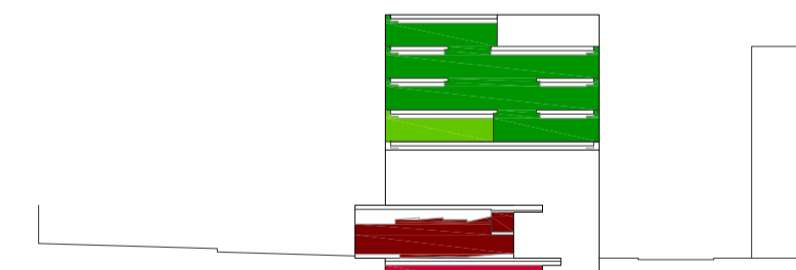
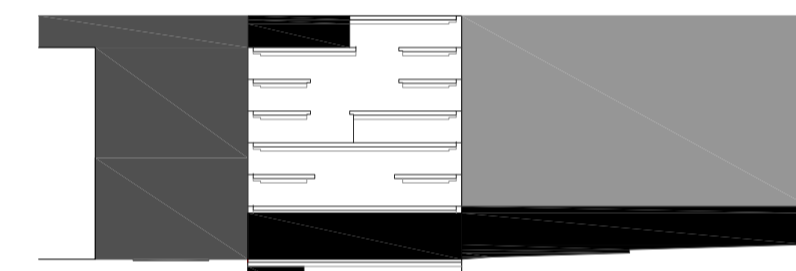
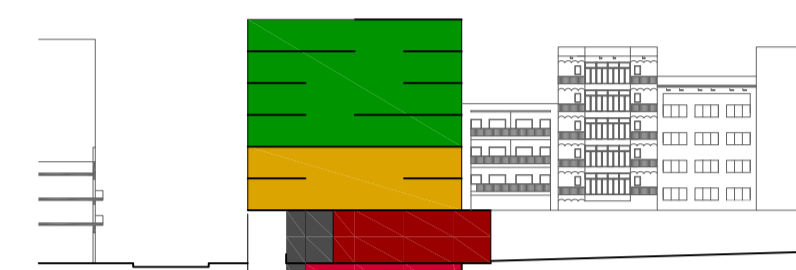
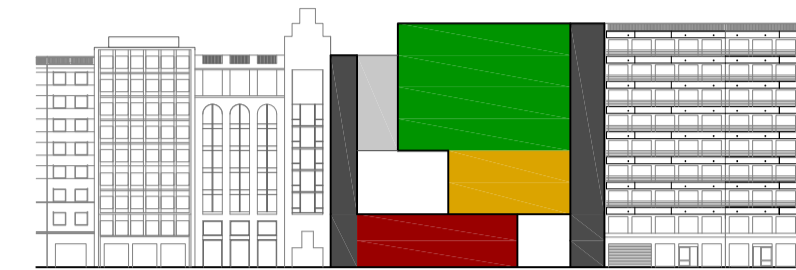
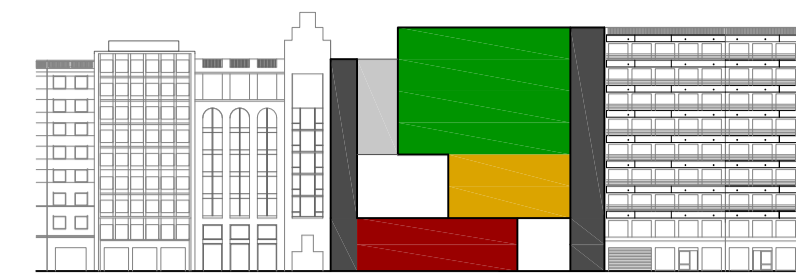
alçat pati interior d'illa E:1.600



situació i emplaçament E:1.600



alçat c/urgell 145-147 E:1.600



esquemes de programa / buit-ple

PROGRAMA SALA D'EXPOSICIONS		
Sala d'exposicions(*)	Espai per fer exposicions i mostres artístiques. Ha de tenir 70m lineals de paret amb sistemes de guies i penjat i sistema de il·luminació dirigit	525m2 525m2
PROGRAMA SALA D'ACTES		
Sala d'actes(*)	Espai on es desenvolupen els espectacles i conferències. Ha de tenir capacitat per unes 200 butaques, amb desnivell i tarima- escenari de 8m de boca i 6 de fons. Ha de tenir un vestíbul associat així com uns nuclis sanitaris	360m2 360m2
PROGRAMA CENTRE CÍVIC-CULTURAL		
Recepció informació	És l'espai de recepció comú a tots els equipaments de l'edifici. La transparència i accessibilitat ha de permetre donar a entendre fàcilment l'ús públic de l'edifici. Ha de contemplar una zona d'espera	150m2 150m2
Sala treball intern	És la zona de treball de l'equip gestor. Hi ha de poder treballar de forma simultània 6 persones. Ha de ser un espai ventilat amb llum natural.	120m2 120m2
Magatzem	Espai per desar material artístic i altre material audiovisual. Ha d'estar dotat d'una zona i prestatgeries de 1m de fons. Està associat a la sala d'exposicions i a la sala d'actes.	100m2 100m2
Vestíbul i zona d'espera	Vestíbul del centre cultural, zona d'espera i d'inscripcions	100m2 100m2
Sales Taller Seminari (2)	Són espais per a realitzar tallers i seminaris del servei de cursos i tallers. Són tipus aula i han de tenir capacitat per a unes 40 persones cada una	45m2 90m2
Sales Taller Polivalent (3)	Són espais per a cedir al moviment associatiu, tipus sala polivalent i de reunió, amb capacitat per a unes 20 persones aproximadament	30m2 90m2
Taller Cuina Manipulacions	És el taller per fer els cursos de cuina. Ha de disposar de tots els mobiliari d'una cuina, espai per unes 20 persones i per una classe teòrica.	90m2 90m2
Bar-cafeteria centre cívic	Bar-cafeteria del centre cívic, lloc de descans i de relació entre el públic. Pot ser exterior com interior	100m2 100m2
Magatzem centre cívic	Espai d'emmagatzematge per les diverses activitats del centre cultural	60m2 60m2
Espai de jocs motrius i de manualitats	Espai on juguen els nens i nenes de 6 a 8 anys i on també es desenvolupen els tallers de manualitats i manipulatius. Ha de disposar d'una zona d'aigües amb pica baixa en un espai protegit	90m2 90m2
Espai de jocs de taula i grup	Espai destinat a fer jocs de taula i de grup (escacs, domino...)	75m2 75m2
Nuclis sanitaris	Distribuïts a cada planta	10m2 20m2
TOTAL	superfície del programa	1.970m2
PLAÇA PÚBLICA	superfície construïda, en planta primera	300m2
TOTAL SUP.CONSTRUÏDA	(increment de la superfície per les zones logístiques, comunicacions i instal·lacions)	2.950m2

PROGRAMA BIBLIOTECA		
ZONA ACOLLIDA I PROMOCIÓ		435m2
Vestíbul i accés		135m2
Punt d'informació general i servei de préstec		90m2
Magatzem d'autopréstec		45m2
Àrea de revistes		300m2
ZONA D'INFORMACIÓ I ACCÉS ALS DOCUMENTS		1380m2
Àrea d'informació i referència		350m2
servi d'informació		
Àrea de fons general		1.030m2
-fons general de préstec		680m2
col·lecció local		
fons especialitzat		
racó jove		
- espai de música i imatge		140m2
internet públic		
- espai multimèdia		50m2
- espai de suport		120m2+40
ZONA INFANTIL		300m2
Àrea de fons de coneixements		100m2
Àrea de fons d'imaginació		100m2
Àrea de petits lectors		50m2
Espai de suport a la zona infantil		50m2
ZONA DE TREBALL INTERN		240m2
Despatx de direcció		20m2
Àrea de treball de biblioteca		35m2
Magatzem de la biblioteca		140m2
Sala de reunions		20m2
Espai de descans per al personal		25m2
Nuclis sanitaris	Distribuïts a cada planta	10m2 30m2
TOTAL	superfície del programa	2.385m2
TERRASSA BIBLIOTECA	superfície construïda, en planta coberta	280m2
TOTAL SUP.CONSTRUÏDA	(increment de la superfície per les zones logístiques, comunicacions i instal·lacions)	3.465m2
TOTAL	superfície del programa (sense terrasses P1 i P6)	4.335m2
TOTAL SUP.CONSTRUÏDA	(increment de la superfície per les zones logístiques, comunicacions i instal·lacions)	6.415m2

El Projecte es troba emmarcat dins el programa de recuperació dels interiors d'illa de l'eixample de Barcelona. Es planteja l'accés, a nivell de planta baixa, a l'interior d'illa, com a recorregut, tot descobrint l'accessibilitat independent i flexible als diversos usos del equipament públic. En la composició formal de la proposta, s'ha tingut en compte la seva adaptació al entorn (i als edificis veïns), tot emfatitzant al mateix temps la relació exterior - interior, on queda definida per la volumetria i per la plaça que a nivell de planta primera ho relaciona i serveix d'accés principal del Centre Cívic.

Des del inici el projecte planteja:
 - L'aplicació de noves tecnologies amb criteris de sostenibilitat i autosuficiència mitjançant la creació d'energia fotovoltaica, solar tèrmica i el reciclatge d'aigua (acumulació del aigua de pluja i sistema separatiu en el seu ús.)
 - L'equipament públic com punt de dinamització social i cultural (centre cívic, sala d'exposicions, sala d'actes i biblioteca) tot recuperant d'interior d'illa com zona verda de repòs i com activitat complementària de la sala d'actes.

Respecte la proposta, estructura, construcció, condicionaments i serveis. La proposta arquitectònica pretén donar resposta a les exigències del programa d'una manera global, clara i funcional, tenint en compte l'entorn, on la forma sorgeix del propi procés projectual, des del inici com un tot, ja des de els estudis inicials amb maquetes, es pensava en el programa, en l'estructura, en el sistema constructiu i amb totes les dotacions de serveis i instal·lacions. Des de la simplicitat es pot descobrir la subtils i el detall; s'ha volgut arribar fins a un projecte executiu, per poder comprovar el efectiu funcionament de la proposta.

A nivell funcional s'aconsegueix l'ús del conjunt de manera individual o conjunta, i amb flexibilitat. Es possible descansar al jardí, anar a la sala d'actes, sala d'exposicions, serveis administratius, centre cívic i biblioteca de manera independent i tanmateix l'edifici es un tot.

El sistema estructural es resol amb la situació de dos prismes de formigó, una a cada mitgera on es concentren els accessos verticals i les zones de serveis (le instal·lacions generals) i estructura metàl·lica per tot l'espai central, que s'ha alliberat de servituds.

Les zones de serveis i condicionaments es concentren a les mitgeres, centralitzant zones de registre a cada planta, espais en contacte amb l'exterior per l'aire condicionat, una franja tècnica de 25 cm. d'amplà al llarg de les mitgeres per les instal·lacions de sanejament, ventilació i d'evacuació de fums. En aquestes franges a les mitgeres es situen també els accessos generals de l'edifici, un a cada extrem a façana, garantint l'evacuació en cas d'emergència. Es situen en aquestes zones i per planta, els serveis sanitaris i de magatzematge.

La façana sud amb els vidres semitransparents "Schott", cèl·lules fotovoltaïques, la pèrgola amb plaques solars tèrmiques orientables en la terrassa superior, el sistema de recollida d'aigües pluvials i grises, el seu tractament i el sistema separatiu en l'utilització de l'aigua, la tria de materials reciclables, etc; resolen la pretensió que el projecte sigui sostenible i autosuficient.



- Equipament dins el programa de recuperació dels interiors d'illa de l'eixample. Integració amb l'entorn i expressió de l'accessibilitat al pati interior.
- Estudi del programa amb tota la seva complexitat, on s'ha considerat tot el que envolta els usos principals, però a la fi es pretén una resposta clara i racional.
- L'aplicació de les noves tecnologies amb criteris sostenibles i d'autosuficiència, es concreten en la producció d'energia fotovoltaica, solar tèrmica, reutilització d'aigües grises, etc.
- El projecte en el seu procés de execució, es pensat com un tot, calia una solució física i formal, que fos capaç de donar resposta tridimensional, des del inici, al programa, a l'estructura, a la construcció i a les instal·lacions

