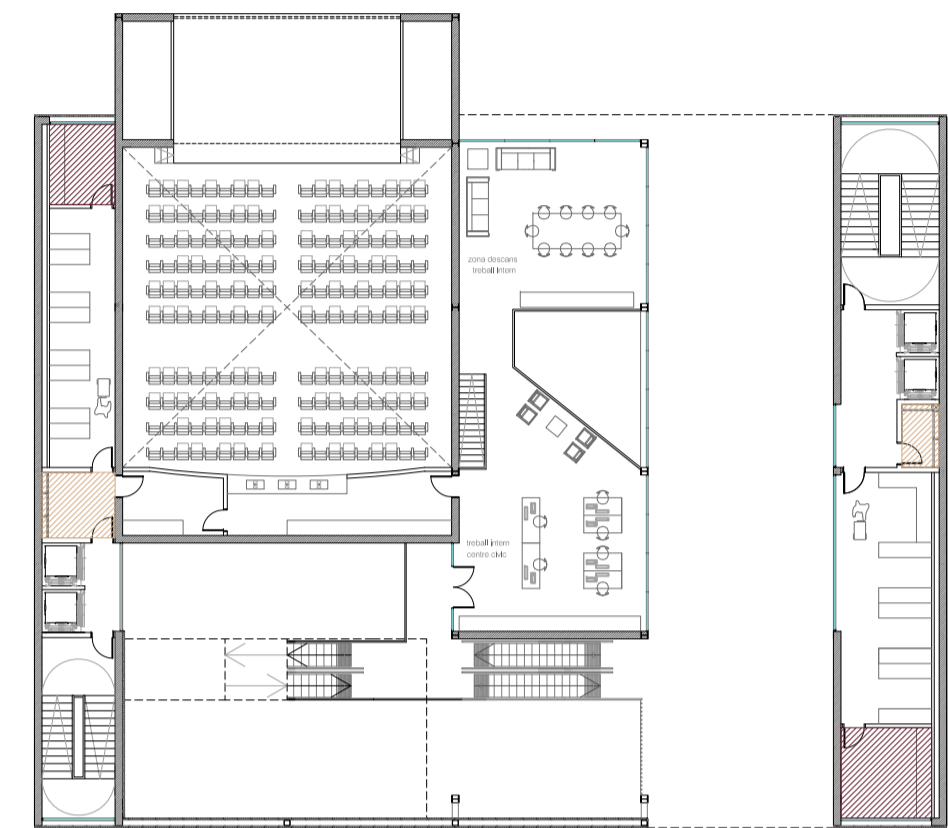
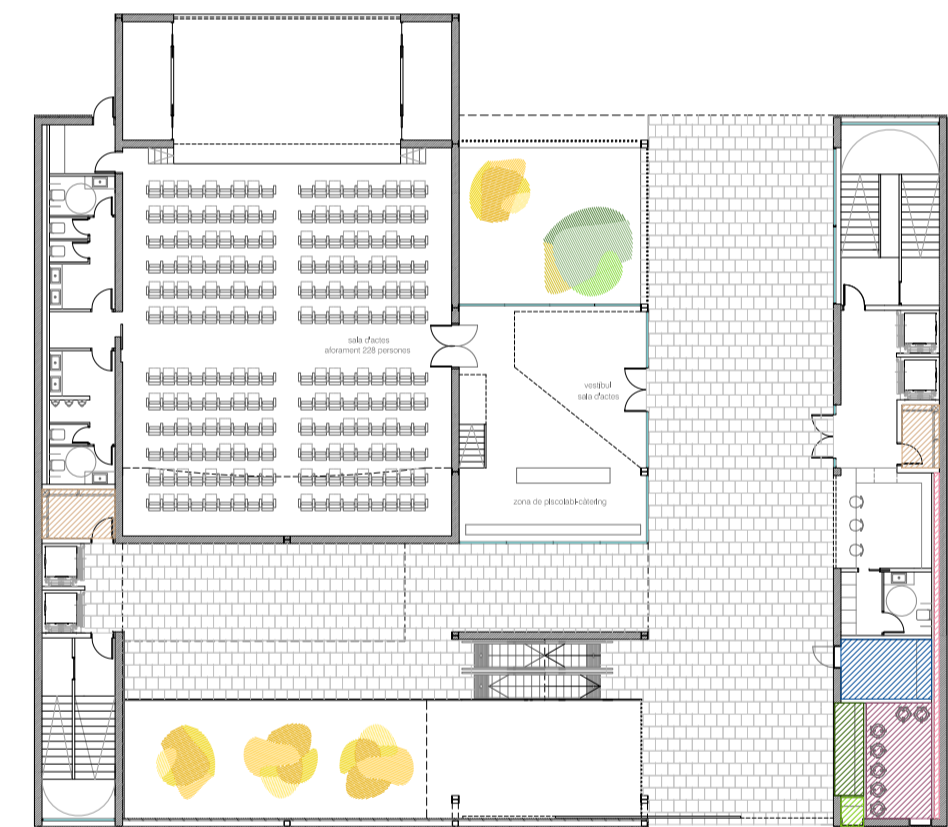


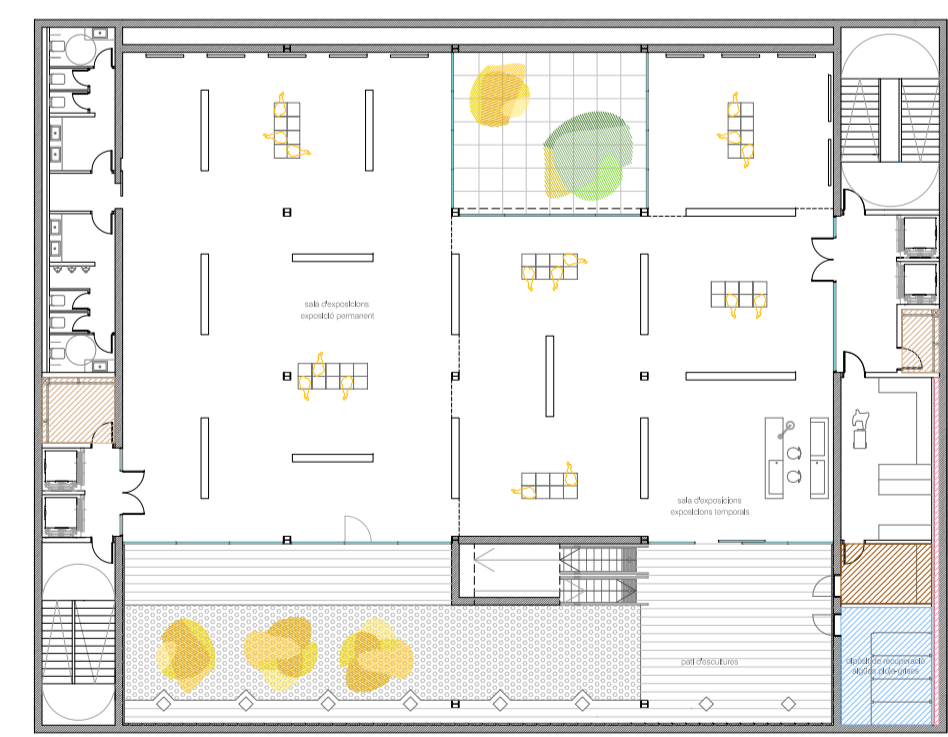
planta coberta E:1.300



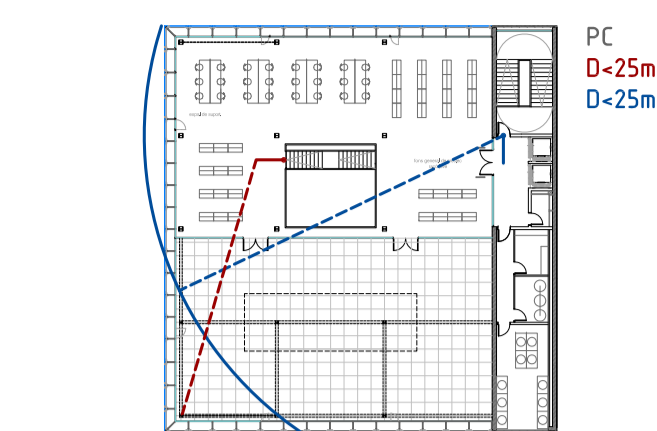
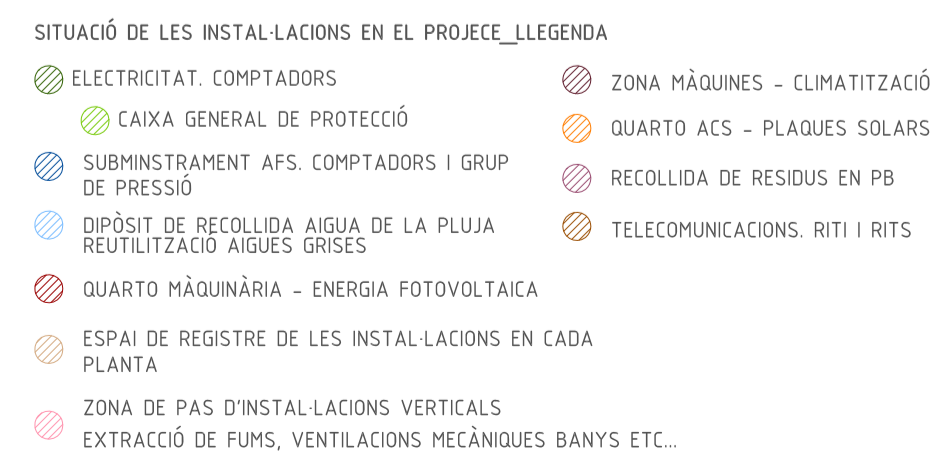
planta altell E:1.300



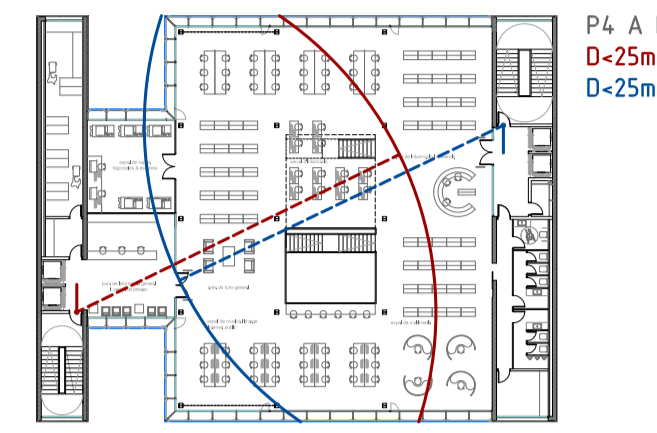
planta baixa E:1.300



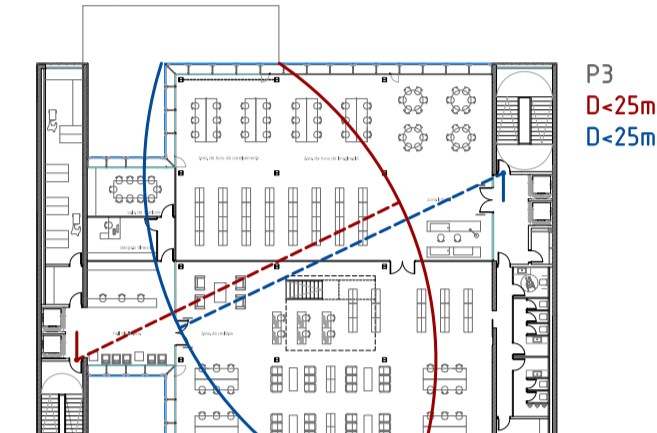
planta soterrani E:1.300



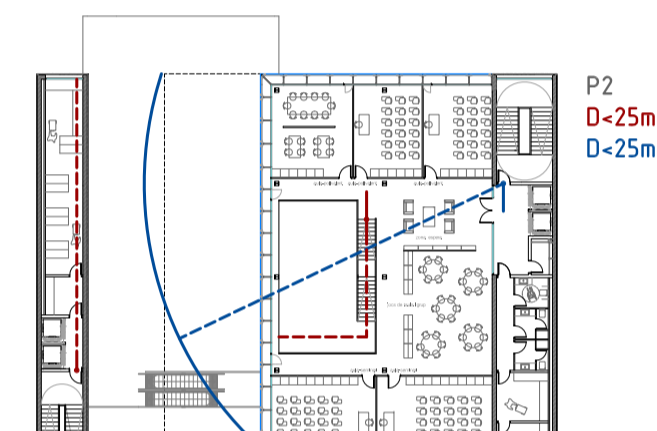
PC
D=25m
D=25m



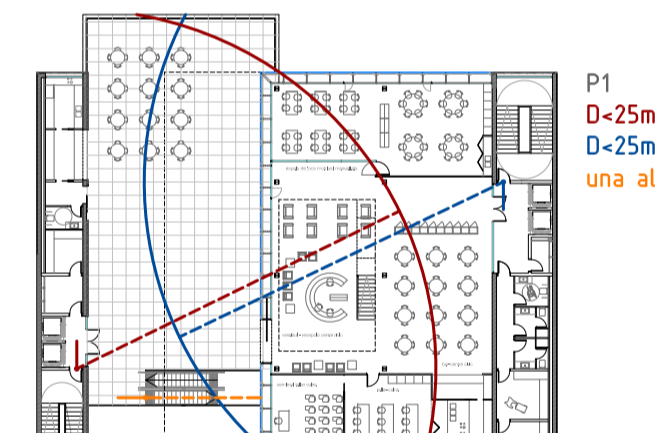
P4 A P5
D=25m
D=25m



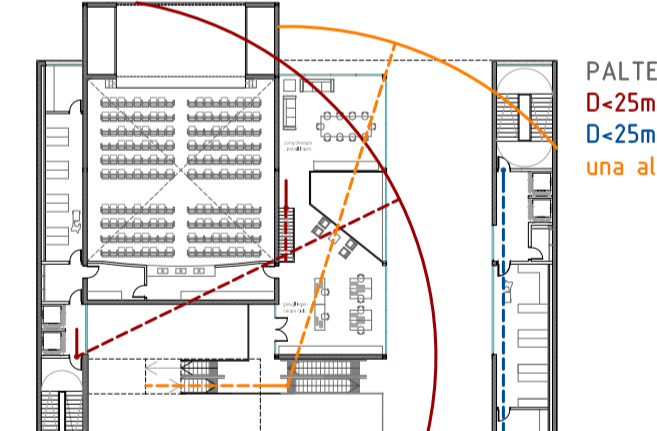
P3
D=25m
D=25m



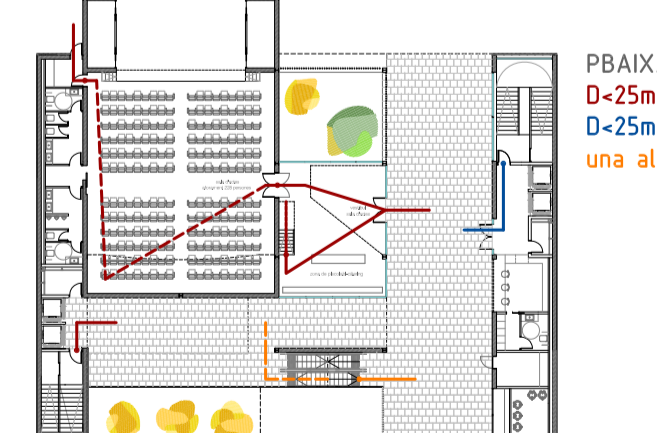
P2
D=25m
D=25m



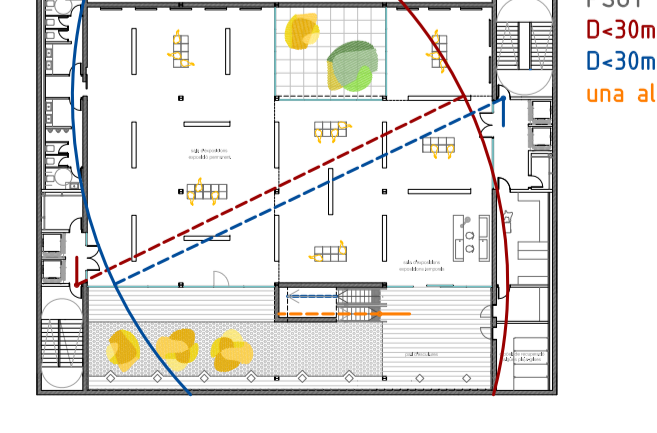
P1
D=25m
D=25m
una altra opció



PALTELL
D=25m
D=25m
una altra opció



PBAIXA
D=25m
D=25m
una altra opció



PSOT
D=30m
D=30m
una altra opció

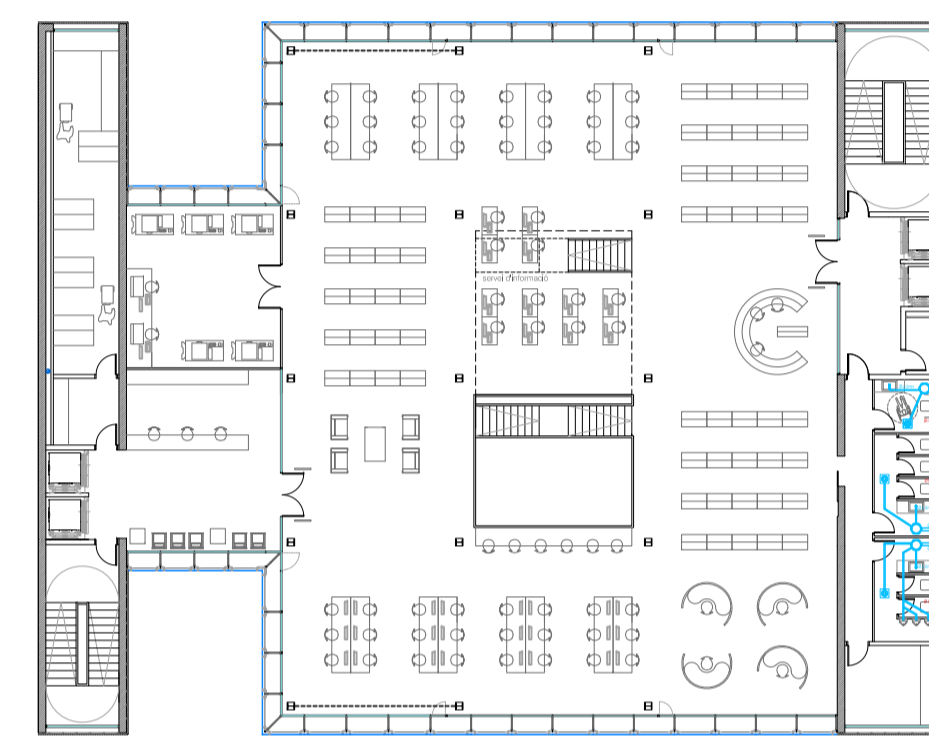
SISTEMA DEPURACIÓ D'AIGÜES GRISSES
Estacions de tractament i reutilització de aigües grises procedents de la recuperació de les aigües pluvials i dels rentanans, aquestes aigües una vegada tractades, tenen com a finalitat bàsicament la seva utilització per les cisternes dels WC.

El sistema de reutilització de aigües grises és un reclam mediambiental molt important ja que pot arribar a aconseguir un estalvi de consum d'aigua de fins al 90% amb el consegüent estalvi en la factura.

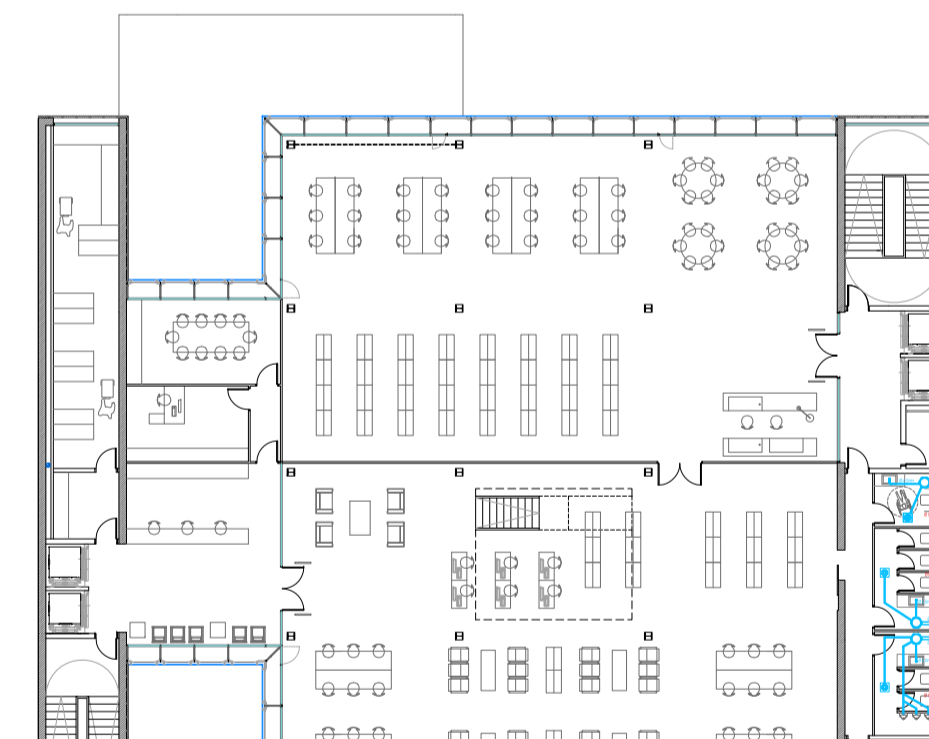
L'equip de reutilització d'aigües grises s'instal·la principalment en els soterranis amb els seus corresponents dipòsits que acumularan per una banda les aigües grises i les recuperades per la pluja i d'altra les aigües ja tractades mitjançant el sistema de filtració i desinfecció que seran conduïdes fins les cisternes dels WC.

ELEMENTS PRINCIPALS
1.- ARQUETA DE RECOLLIDA I BOMBEIG: que són equips de evacuació de aigües residuals. Els elements que la componen són: un dipòsit amb tapes de registre; 2 electrobombes sumergibles monofàsiques o trifàsiques, 2 jocs de accessoris de carril guia acoplats a les impulsions, que faciliten l'extracció i muntatge de les electrobombes, 2 vàlvules de retenció, 1 kit del tub de aireació, 1 interruptor flotador per la alarma, 3 interruptors de nivell i finalment un 1 quadre de maniobres, pel control i protecció de les dos electrobombes, amb alternança, entrada en cascada i alarma.

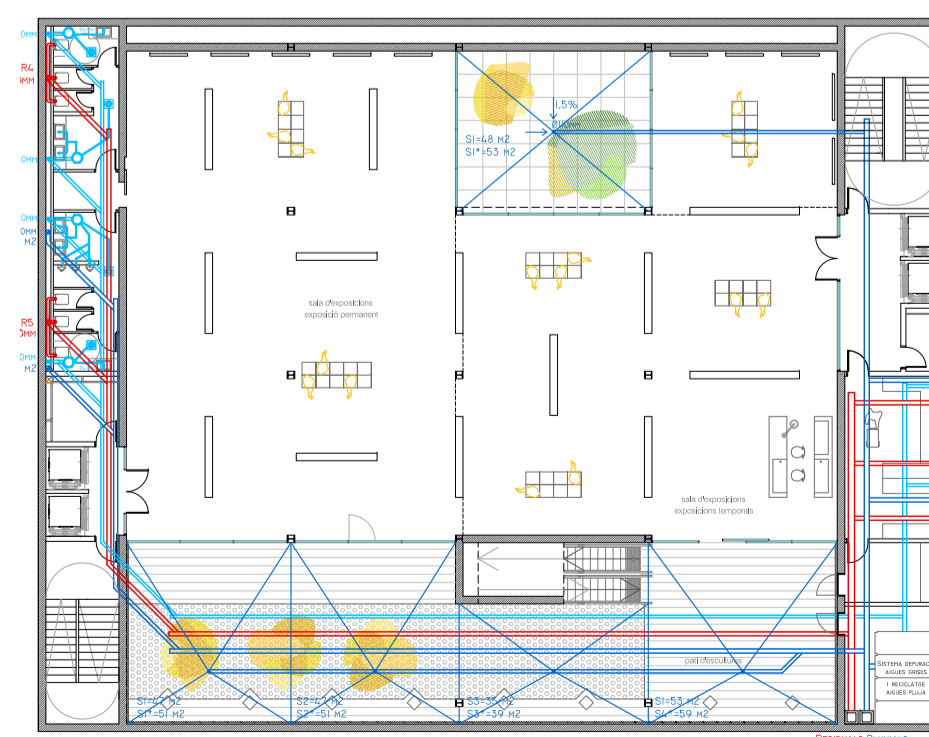
2.- FILTRE DE SORRA TRICAPA: Filtre multicapa de funcionament automàtic per la retenció de sòlids en suspensió en l'aigua. Cos construït en políester reforzat amb fibra de vidre. Es subministra amb boca de registre. Els elements que la componen són: vàlvula automàtica model MAGNUM, programador de control cronomètric i funcionament electromecànic. Possibilitat de programar la freqüència de rentats de 1 a 7 dies, velocitat de filtració aconsellada: circuit obert de 10 m/h a 25 m/h, circuit tancat de 25 m/h a 40 m/h; rentat de 25 m/h a 40 m/h; pressió màxima de treball 8 bar temperatura de treball 05C a 355C alimentació elèctrica 220V-12V (transformador inclut) Connexió 1 1/2" Cabdal: 6,8 m3/h a 15 m3/h.



sanejament_planta quarta E:1.300



sanejament_planta tercera E:1.300



sanejament_planta soterrani E:1.300

3.- GRUP DE DESINFECCIÓ PER RAJOS ULTRAVIOLETES: Esterilitzador de aigua mitjançant radiació U.V. per la esterilització de petits i mitjans cabdals. Càmera de radiació en acer inoxidable AISI-316, control electrònic: estàndar -amb sistema de avis òptic i acústic de error en la làmpara. Timer i avis substitució làmpara. Contacte sec control E.V. externa, vida útil de la làmpara 7.500 hores, pressió màxima de treball 9 bars i té finalment una ampla tolerància en la alimentació elèctrica. Cabdal: 6,4 m3/h Cabdal màxim: 10 m3/h Potència 102 W Alimentació 90-265V Connexió: 1"

4.- DIPÒSIT DE EMAGATZAMATGE: Fabricat en PREV, cilíndric horitzontal per la instal·lació en superfície. Amb tubuladora de entrada, sortida, aireig i boca d'accés. Té una capacitat de 40.000 l.

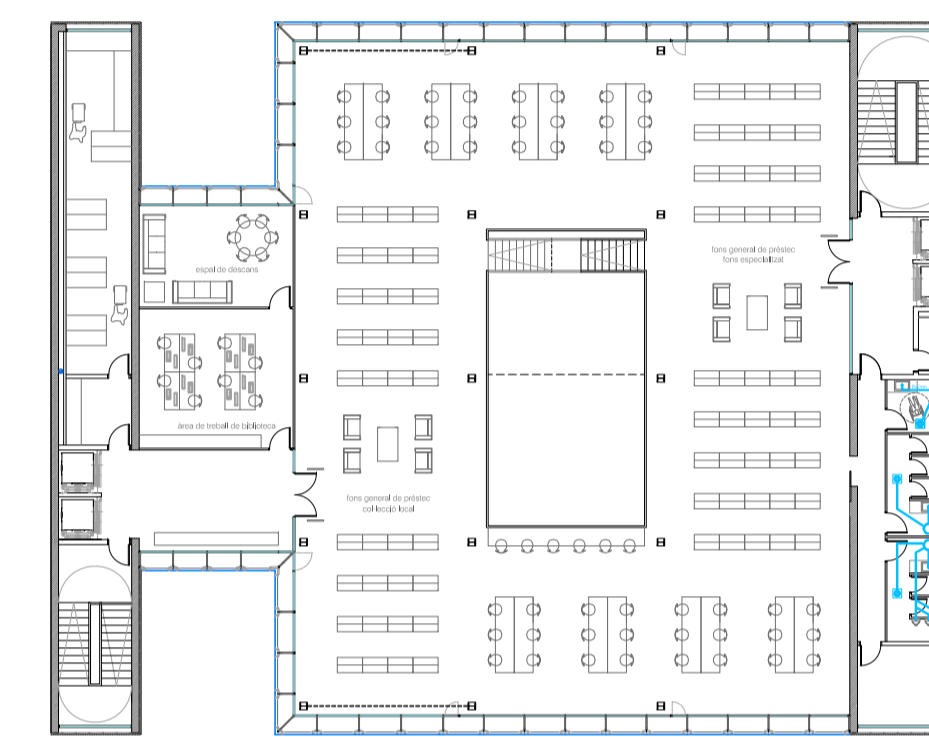
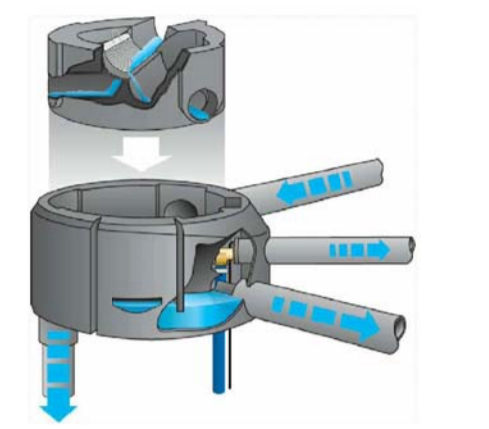
- LLEGENDA**
- BONERA SIFÒNICA DE 10,5 X 10,5 CM DE PVC. SORTIDA HORIZONTAL AMB REIXA D'ACER INOXIDABLE
 - RECIPIENT SIFÒNIC SOBREDIMENSIONAT DE PVC AMB TAPA D'EXPANSIÓ I EMBELLECEDOR D'ACER INOXIDABLE
 - DIÀMETRES EN MIL·LÍMETRES PENDENTS + 1,5 % DEPURACIÓ AIGÜES GRISSES
 - DIÀMETRES EN MIL·LÍMETRES PENDENTS + 1,5 % AIGÜES PLUVIALS
 - DIÀMETRES EN MIL·LÍMETRES AIGÜES RESIDUALS FECALS
 - DIÀMETRES EN MIL·LÍMETRES EVACUACIÓ FUMS



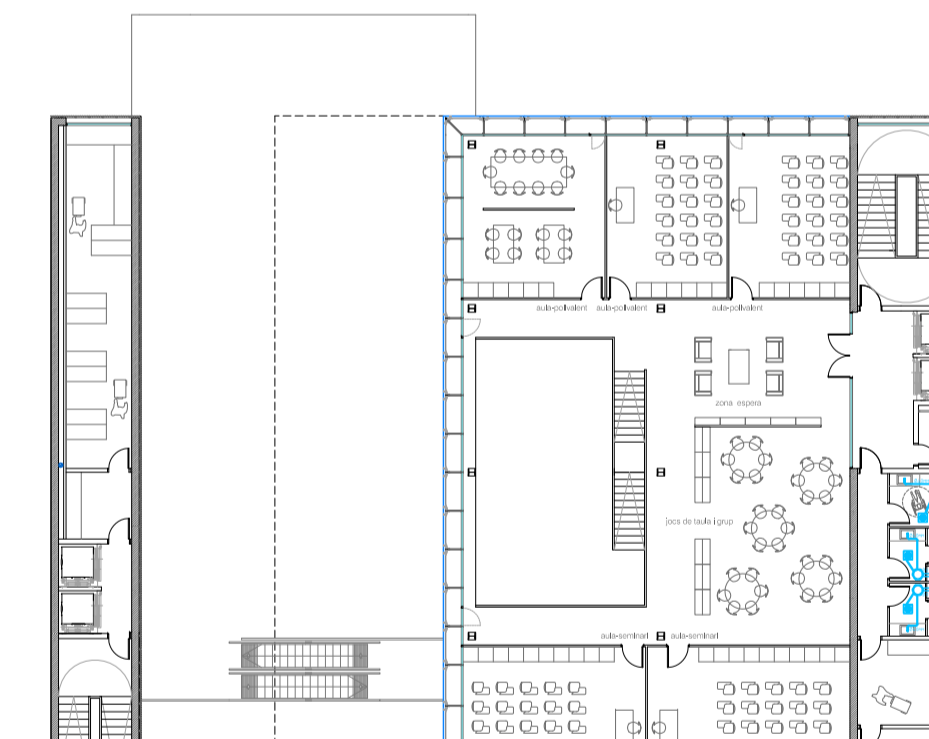
unitat de control RME-RMC



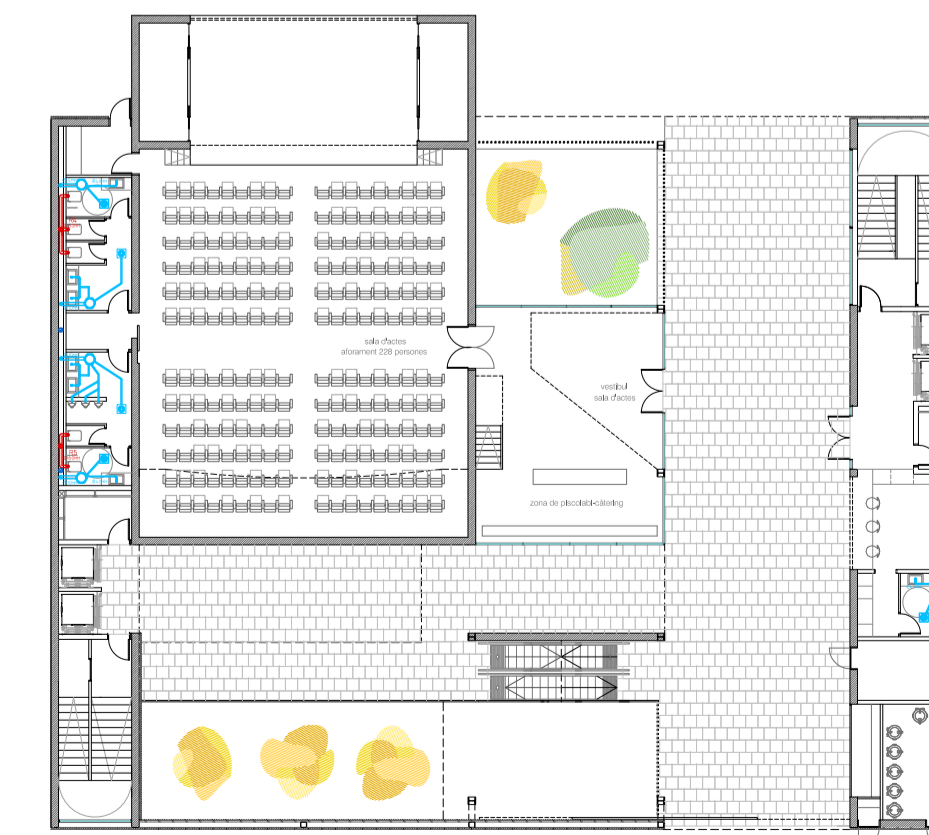
sistema industrial recuperació i depuració de aigües grises



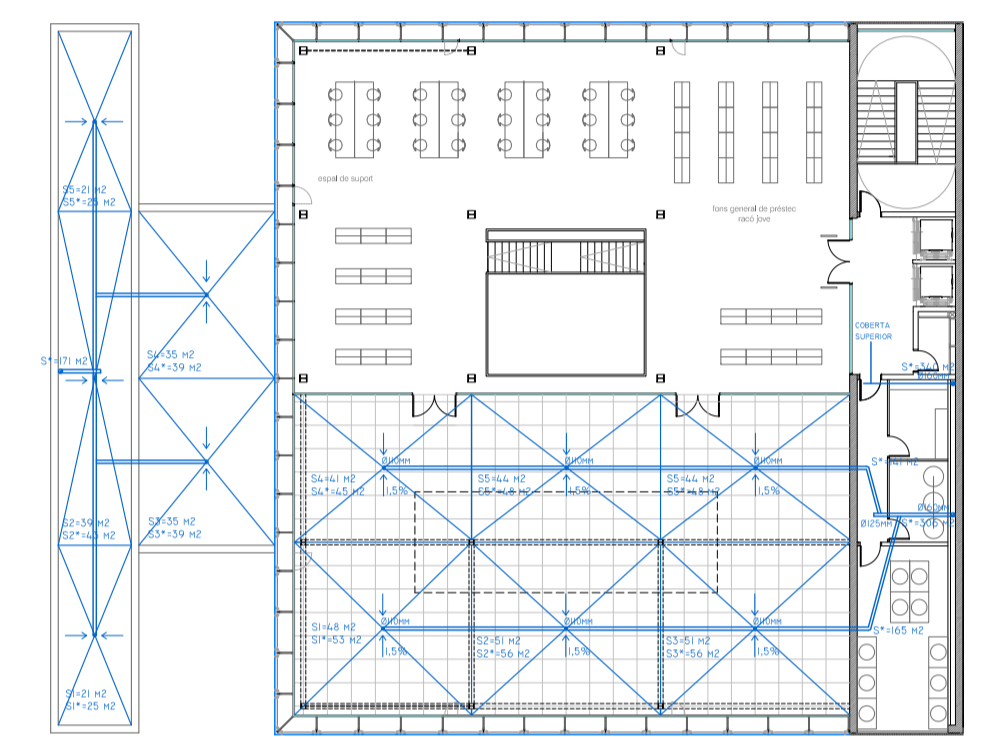
sanejament_planta cinquena E:1.300



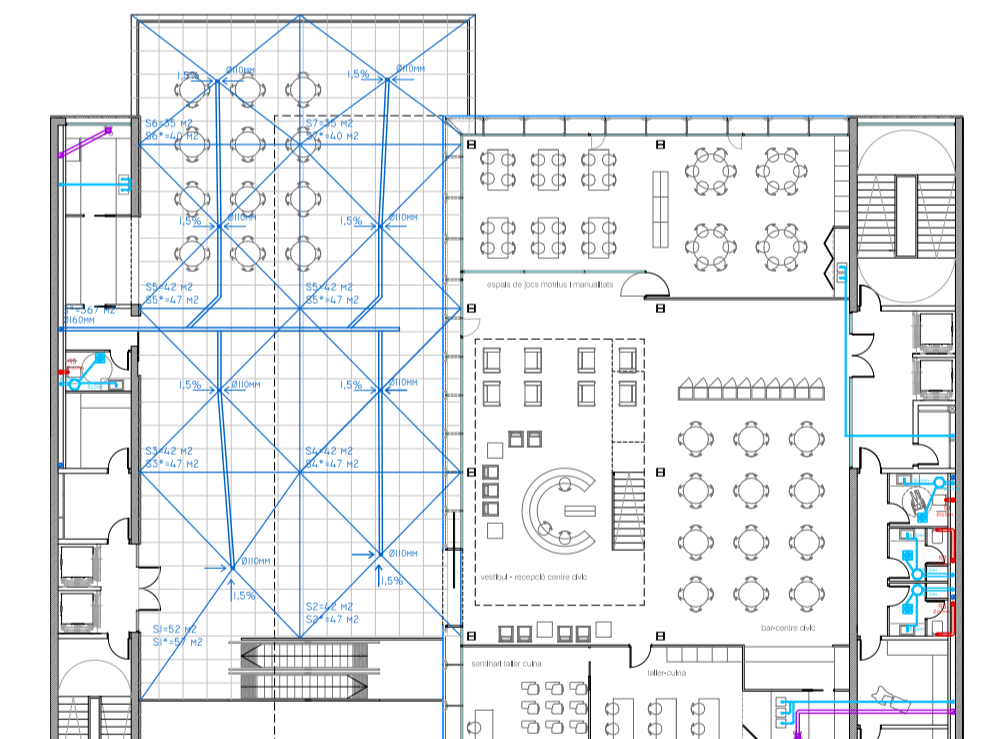
sanejament_planta segona E:1.300



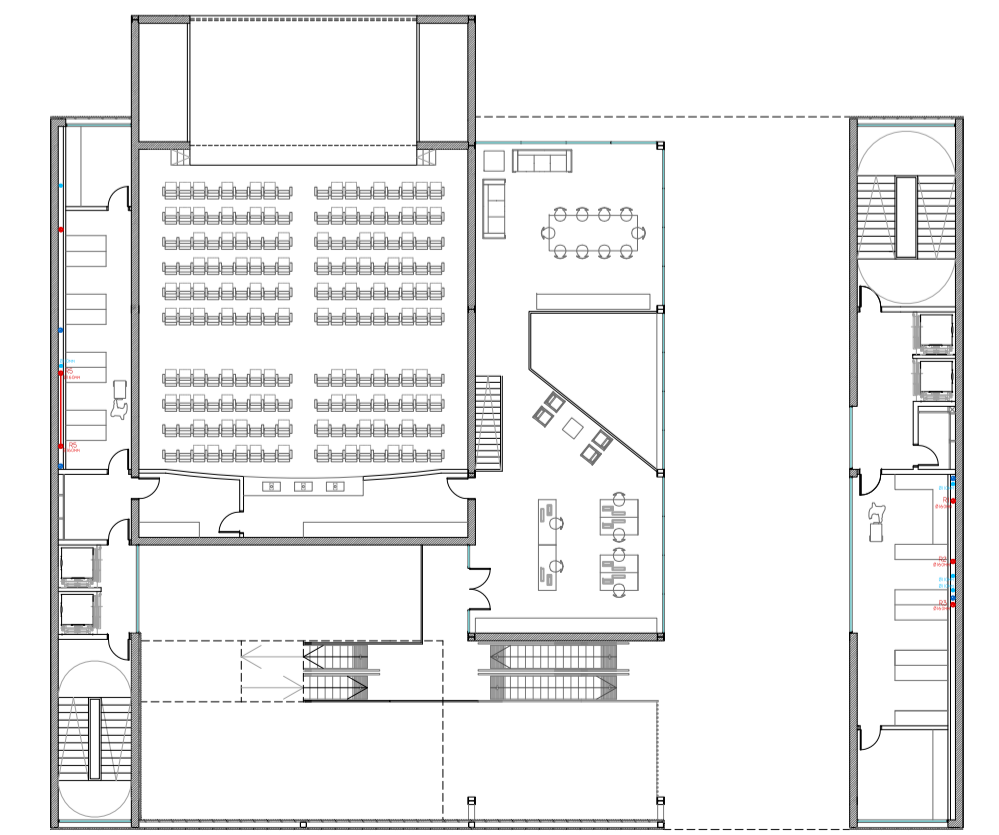
sanejament_planta baixa E:1.300



sanejament_planta coberta E:1.300



sanejament_planta primera E:1.300



sanejament_planta altell E:1.300