

CRITERIS DE DISSENY INSTAL·LACIÓ DE FONTANERIA

El criteri de disseny està basat amb el propi concepte de la gestió de la residència, a partir d'un ramal general que envolta el perímetre edificat i des d'aquí es subministren les diferents columnes humides que són l'element estructurador del projecte i l'element dissenyat per contenir les diferents instal·lacions necessàries.

Les unitats bàsiques estan formades per dues habitacions que pengen d'aquesta columna humida, la qual en el seu interior conté el bany compartit. Aquest sistema permet una bona gestió de les instal·lacions evitant recorreguts innecessaris de les instal·lacions pel fals sostre i un fàcil manteniment d'aquestes al estar totes centralitzades i amb punts de registre per planta i columna.

L'instal·lació general d'aigua comença dins el recinte de la residència un cop s'ha portat l'aigua de l'escomesa als comptadors situats en l'entrada de l'edifici projectat. Hi haurà comptadors per les peces que poden ser subjectes de lloguer com les botigues i el bar, i un comptador únic per la residència.

SISTEMA AIRE-AIGUA

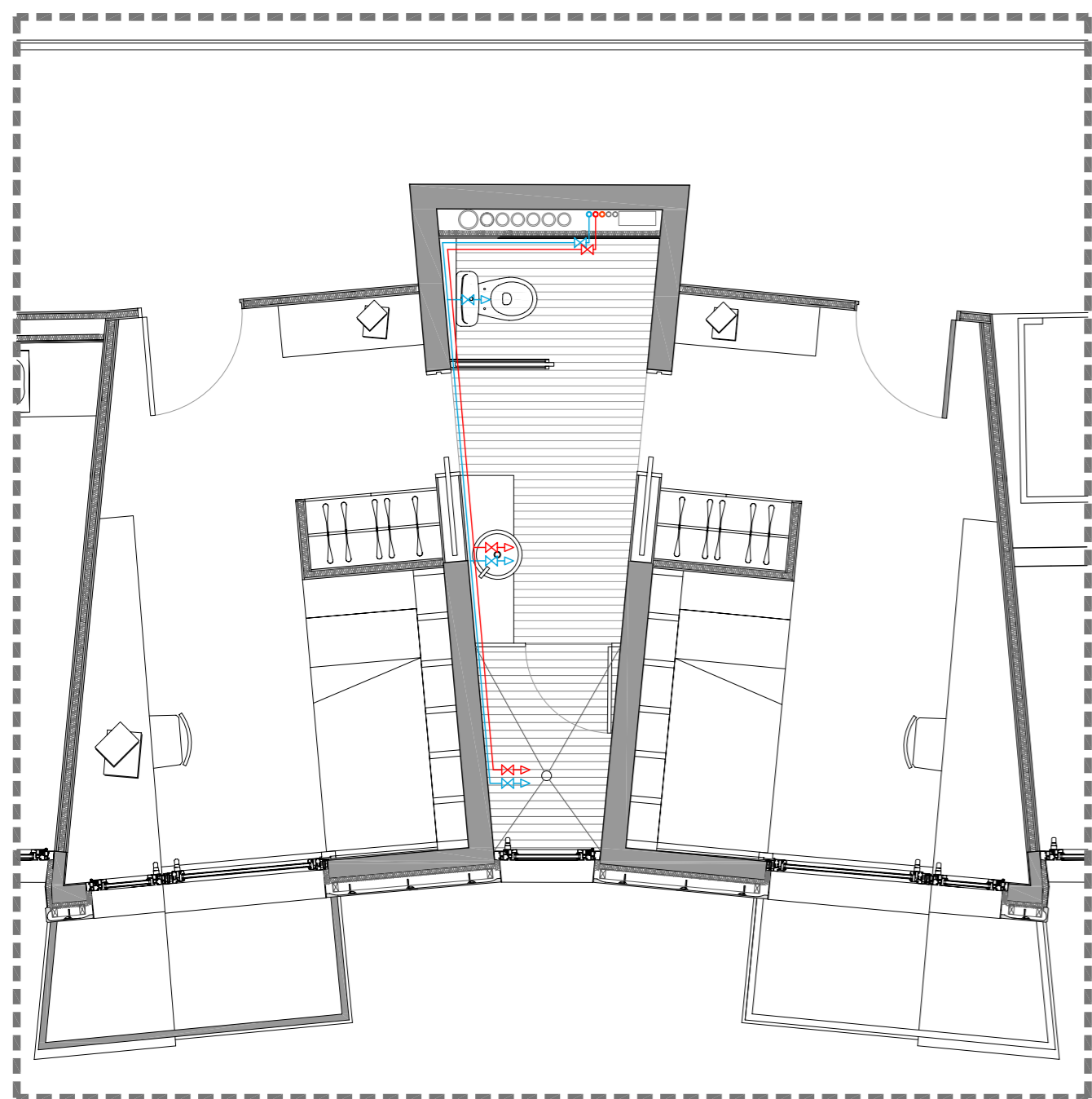
Per obtenir ACS, en la part superior de cada columna, en la coberta, s'ha projectat una sala de màquines en la qual s'hi ha col·locat els diferents elements necessaris per al correcte funcionament de l'instal·lació de fontaneria (ACS) i l'instal·lació de climatització.

El sistema està format per una màquina exterior (bomba de calor), aquesta escalfa un líquid gasos que circula pel serpenti de la màquina interior la qual escalfa l'aigua del termo-acumulador que dona l'ACS als diferents punts de consum. Aquest sistema, a la vegada està unit a una placa solar de tubs al buit que evitarà el consum elèctric del sistema aire-aigua en moments de possible captació solar.

LLEGENDA			
	Punt de subministrament AFS		Tuberia AFS
	Punt de subministrament ACS		Tuberia ACS
	Clau de pas AFS		Bomba de pressió
	Clau de pas ACS		Vàlvula antiretorn
	Muntant AFS		Termo-acumulador
	Muntant ACS		Dipòsit enterrat
	Muntant de retorn		Comptadors

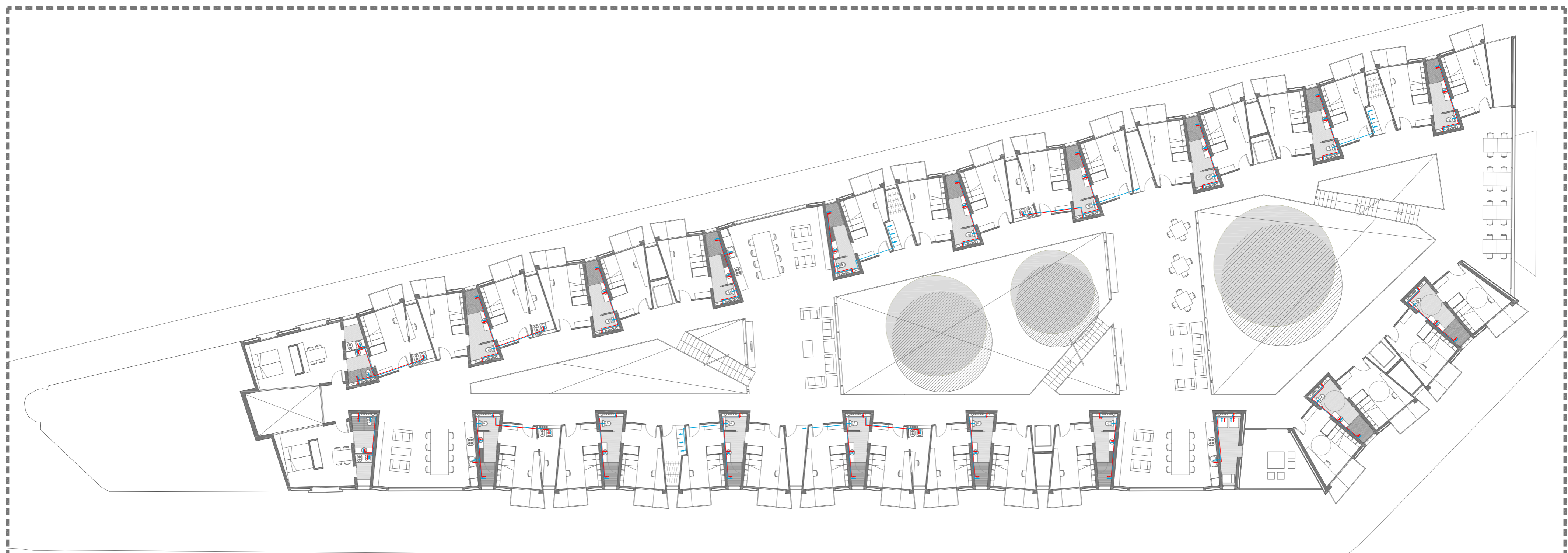
PLANTA UNITAT

E:1/50



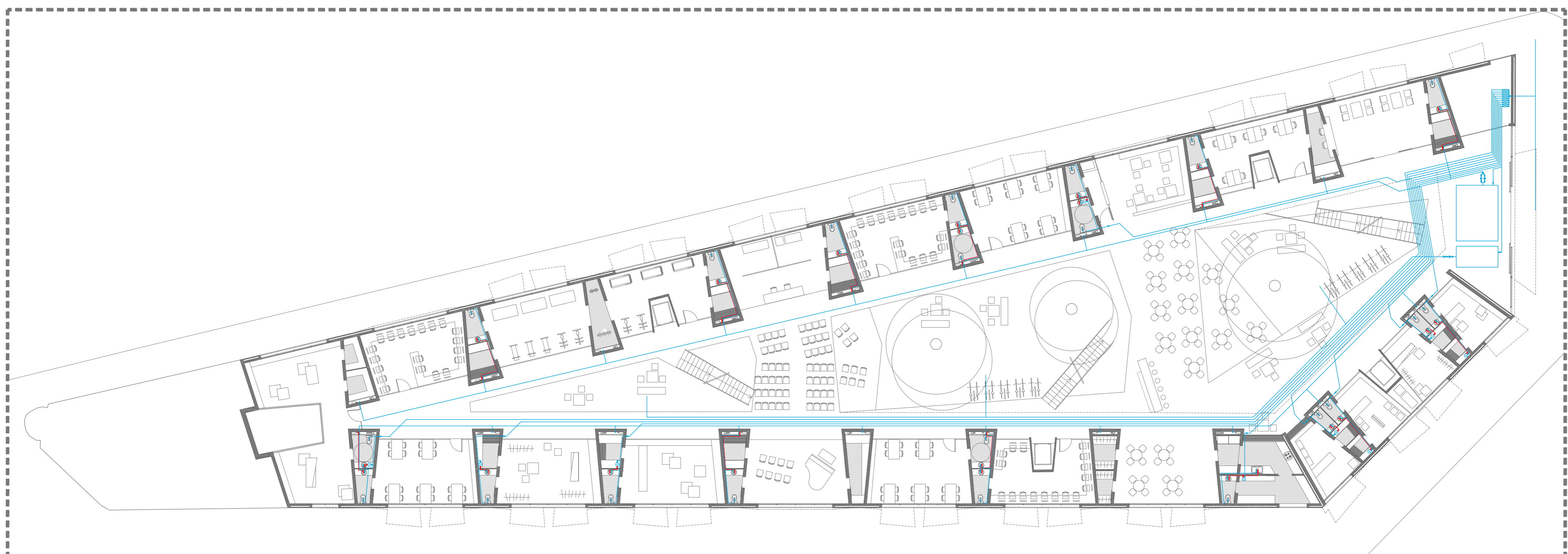
PLANTA TIPUS

E:1/200



PLANTA BAIXA

E:1/200

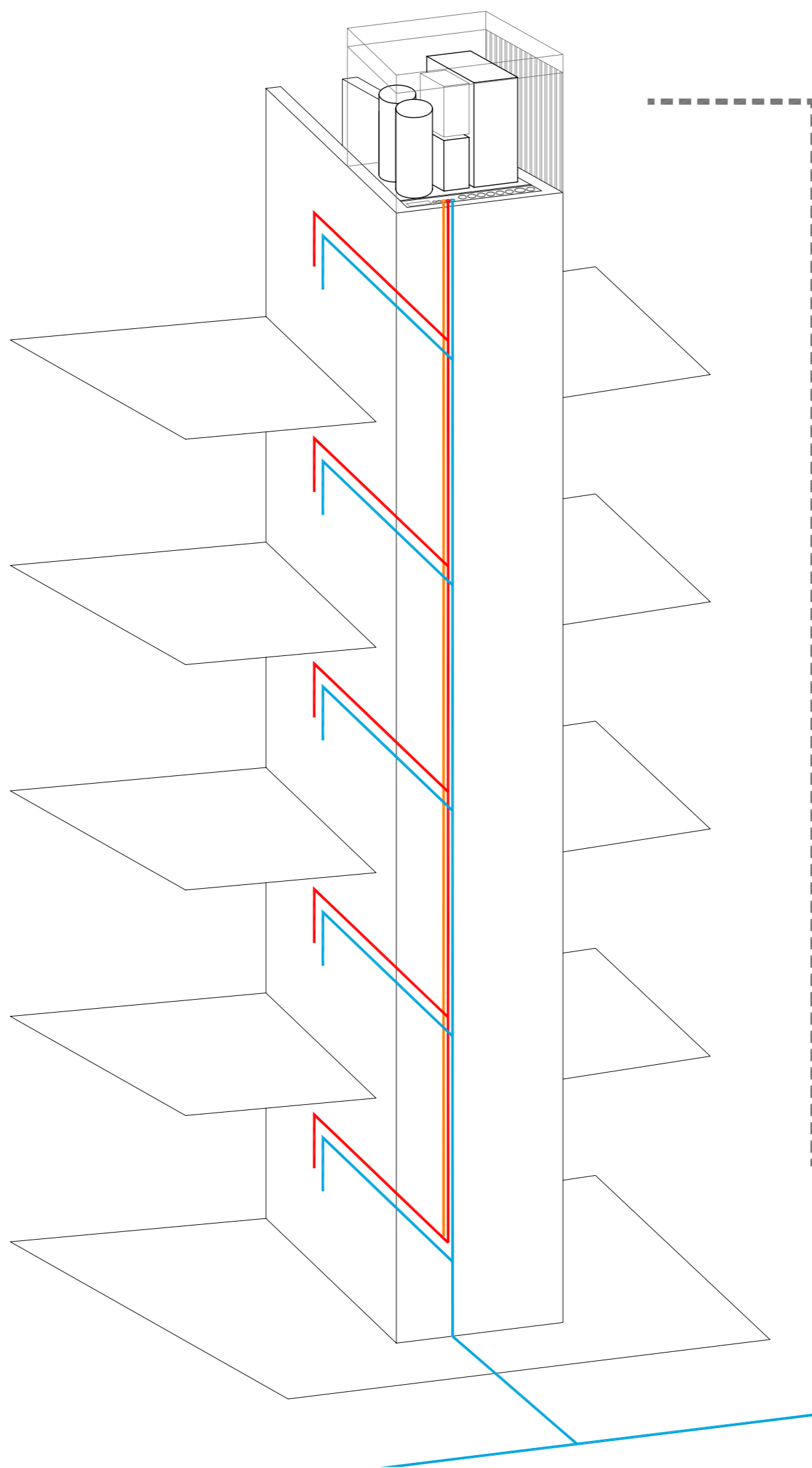


CÀLCULS SEGONS CTE-DB-HS/HE-4

Els cabals mínims instantanis suposats per a cada aparell són: PICA0'10 l/s
W.C.1'25 l/s
DUTXA0'20 l/s

Producció d'ACS: Placa solar_tubs al buit verticals orientats a sud
Sistema aire-aigua de MITSUBISHI ELECTRIC
Consum 55 litres per persona/dia
Temperatura utilització 60°

COLUMNA D'INSTAL·LACIONS



ESQUEMA FUNCIONAMENT

