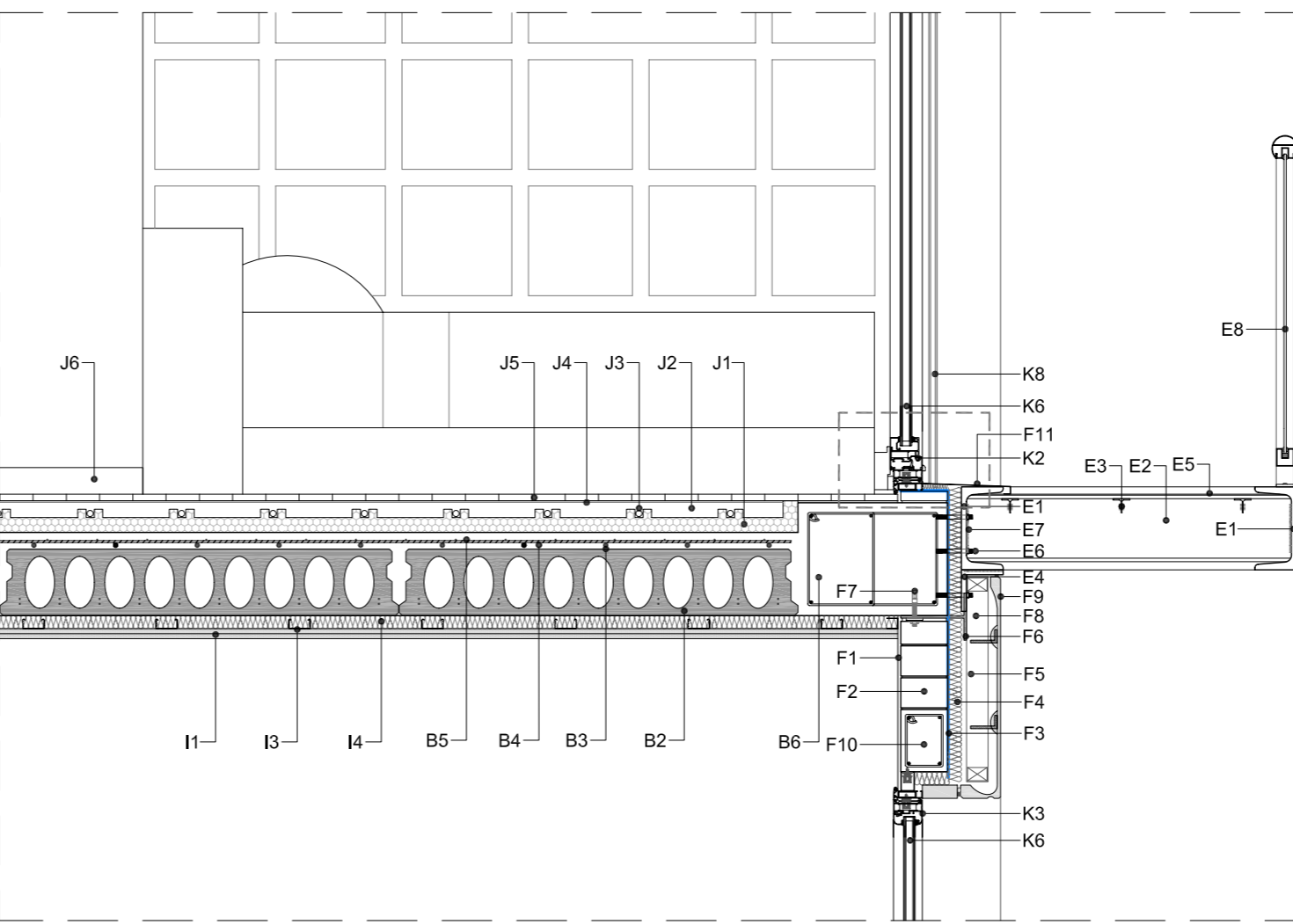
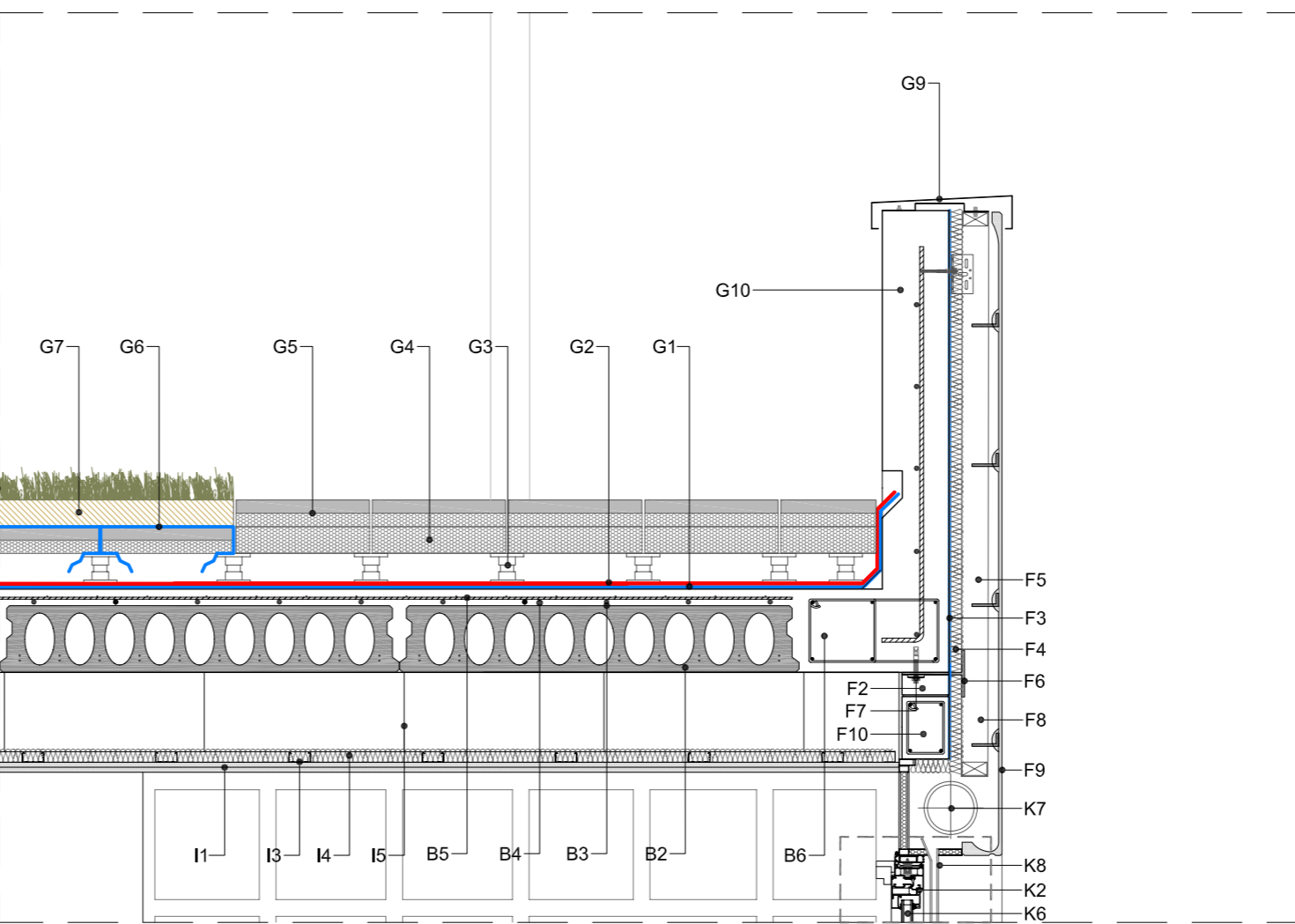
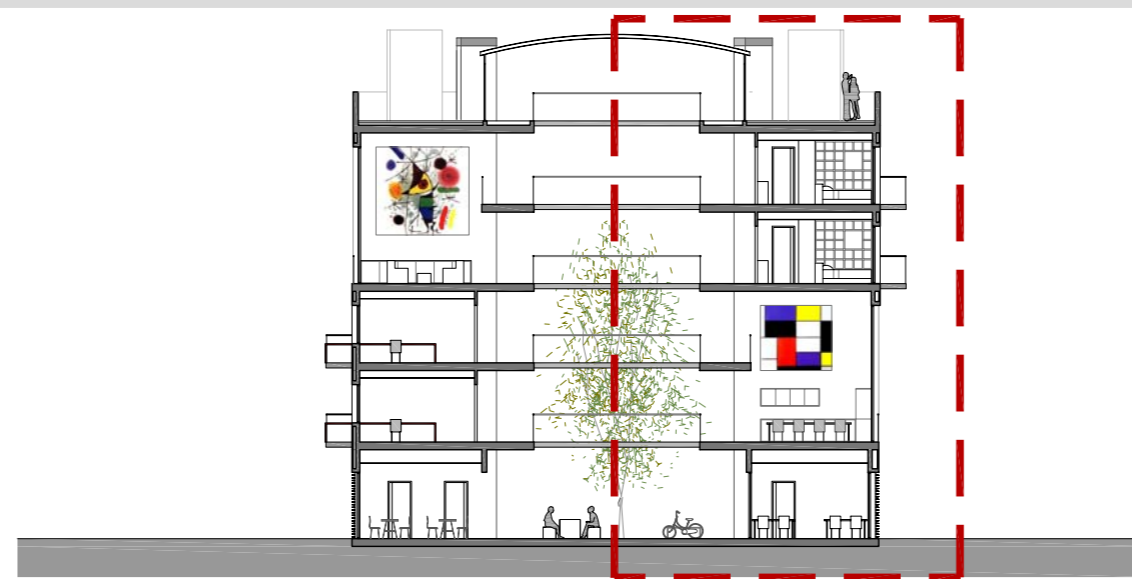
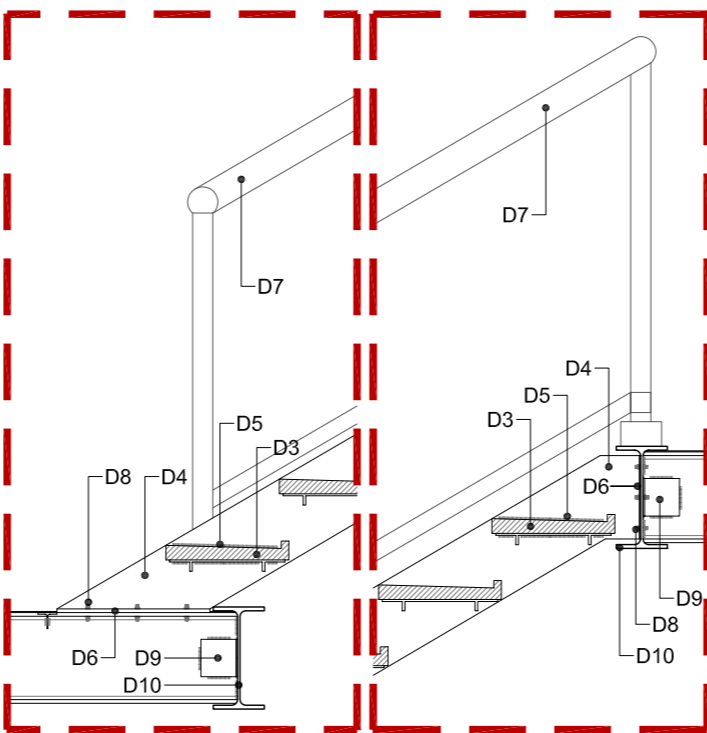


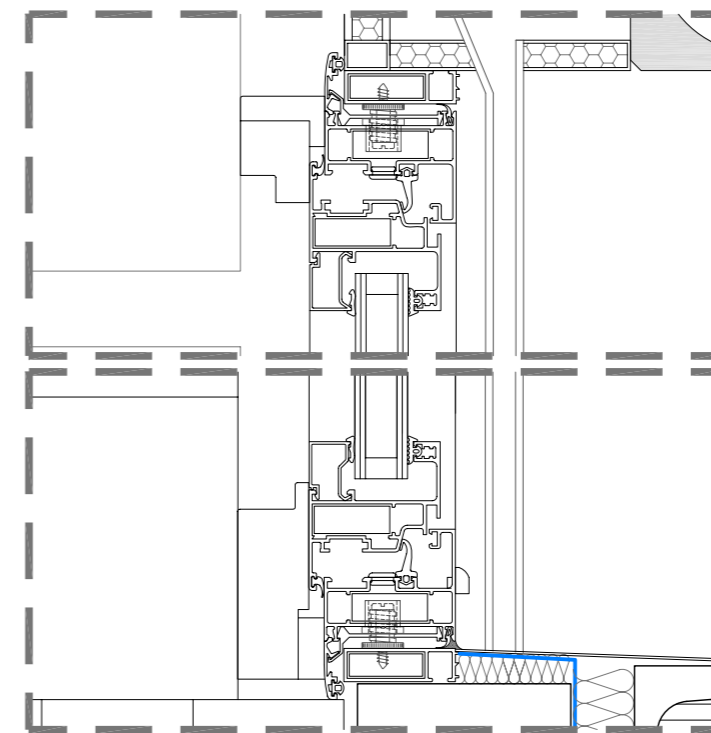
SECCIÓ REPRESENTATIVA



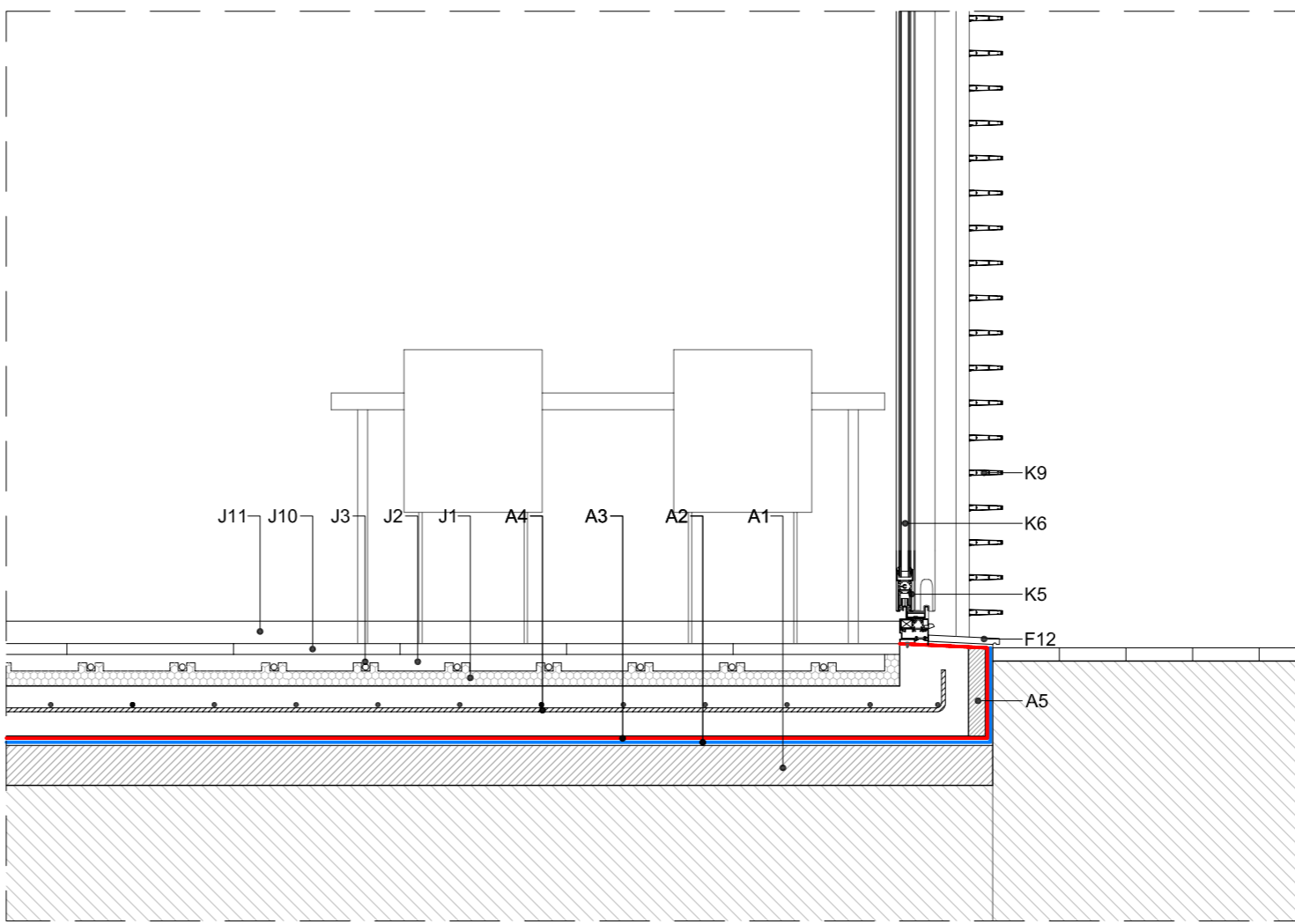
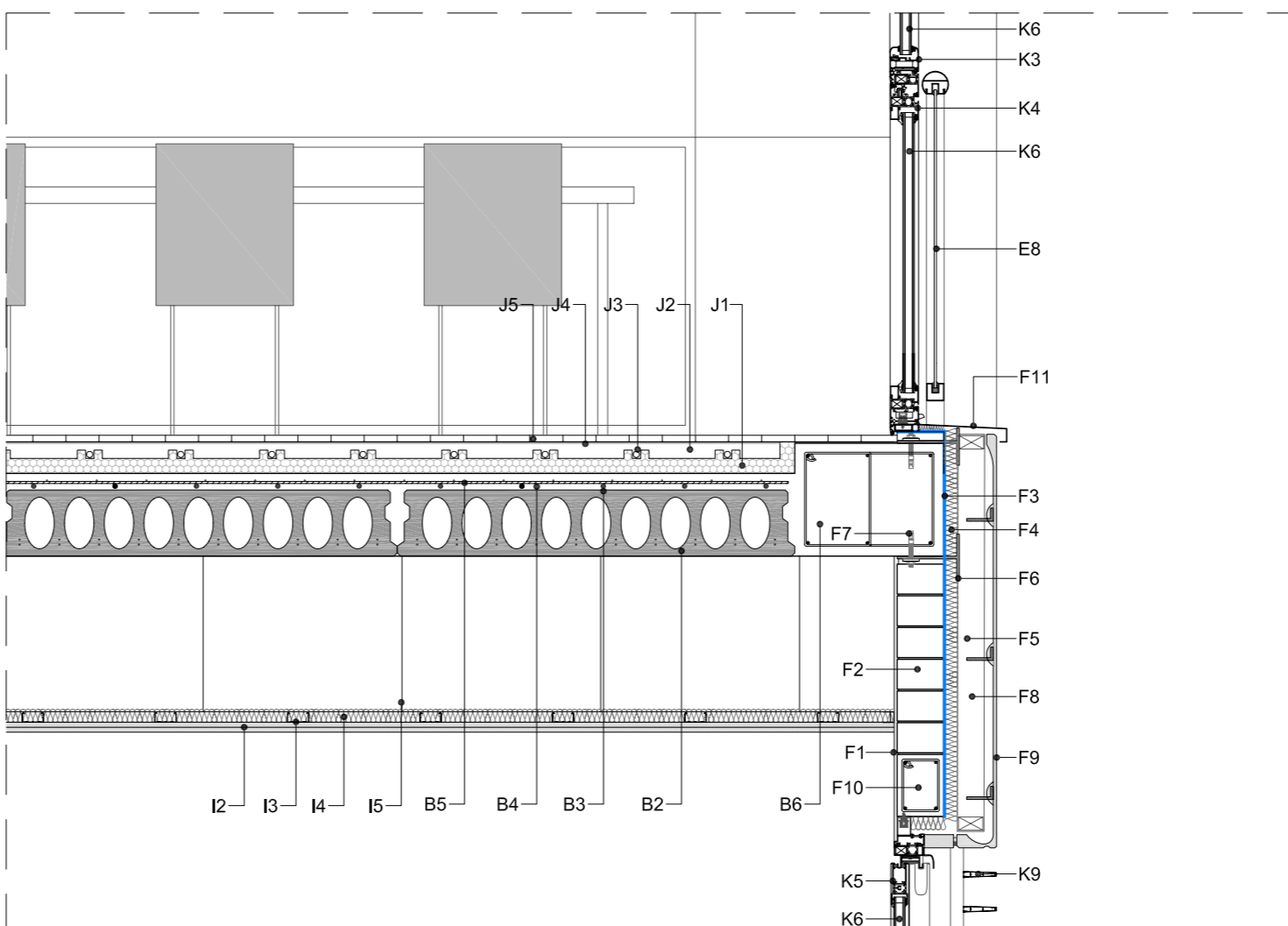
DETALL ESCALA UNIÓ METÀL·LICA_ plataforma E_1/20



DETALL CARPINTERIA SUPERIOR CORREDISSA E_1/5



DETALL CARPINTERIA INFERIOR CORREDISSA E_1/5



LLEENDA_ DETALLS CONSTRUCTIUS

A.- FONAMENTACIÓ

- A1.- Grava 10 -12 cm de gruix
- A2.- Làmina transpirable Fulma-Dren amb Geotèxtil, antipunxonaments.
- A3.- Làmina impermeabilitzant
- A4.- Solera de formigó armat de 15 cm de gruix
- A5.- Poliestiré expandit

B.- ESTRUCTURA PERIMETRE

- B1.- Mur de formigó armat realitzat in situ de 20 cm de gruix
- B2.- Placa alveolar de 20 cm NP-2006 de Hormipresa
- B3.- Negatiu acer corrugat B-500-S Ø16
- B4.- Capa de compressió 5 cm de gruix
- B5.- Malla electrosoldada Ø 5 mm 20x20 cm
- B6.- Cinturó perimetral

C.- ESTRUCTURA PLATAFORMES

- C1.- Perfil laminat IPE-270
- C2.- Perfil laminat IPN-240
- C3.- Perfil laminat TPN-50,5
- C4.- Perfil laminat UPN-240
- C5.- Planxa d'acer inoxidable antilliscant llargada e_3 mm 2000x1000
- C6.- Perfil laminat HEB-120, per recolzament plataforma
- C7.- Junta de neoprè, per recolzament plataforma
- C8.- Rigiditzador en IPN-240, per recolzament plataforma
- C9.- Rigiditzador plataforma continuat tensor
- C10.- Tensor perfil metàl·lic HEB-120
- C11.- Cordó de soldadura

D.- ESTRUCTURA ESCALA

- D1.- Placa d'ancoratge a solera / forjat_inici escala
- D2.- Perns d'ancoratge a formigó
- D3.- Peça graó metàl·lic de planxa d'acer inoxidable antilliscant llargada amb inclinació cap a contrapetjada
- D4.- Xapa laminada de 200 mm pintada RF-90
- D5.- Cordó de soldadura
- D6.- Placa ancoratge a acer
- D7.- Barana de vidre laminat 6+6 mm amb muntants i passamans d'acer inoxidable
- D8.- Cargols metàl·lics
- D9.- Angular metàl·lic
- D10.- Perfil laminat IPE-270

E.- ESTRUCTURA BALCÓ

- E1.- Perfil laminat UPN-250
- E2.- Perfil laminat IPN-200
- E3.- Perfil laminat TPN-50,5
- E4.- Perfil laminat_angular
- E5.- Planxa d'acer inoxidable antilliscant micro-perforada
- E6.- Cargol de subjecció
- E7.- Cordó de soldadura
- E8.- Barana de vidre laminat 6+6 mm amb muntants i passamans d'acer inoxidable

F.- TANCAMENT EXTERIOR "FAÇANA VENTILADA"

- F1.- Enguixat acabat interior
- F2.- Paret de maó ceràmic de 15 cm
- F3.- Barrera de vapor
- F4.- Aïllament tèrmic amb panells rígids de llana de roca e_5cm
- F5.- Cambra d'aire
- F6.- Pletina rígida de polipropilè_mecanismes d'unió entre element estructural i muntants placa
- F7.- Cargol de subjecció a element estructural de formigó
- F8.- Estructura de suport placa de GRC
- F9.- Acabat de façana amb peces de GRC
- F10.- Dintell de formigó armat realitzat in situ
- F11.- Trenca aigües metàl·lic
- F12.- Trenca aigües de pedra artificial (planta baixa)

G.- COBERTA PLANA TRANSITABLE

- G1.- Capa antipunxonament Feltemper 300p.
- G2.- Membrana Rhenofol CG.
- G3.- Suport regulable
- G4.- Llosa Roofmate
- G5.- Llosa Filtrón
- G6.- Feltre absorbent Feltemper 150p.
- G7.- Terra vegetal
- G8.- Plantes autocòtones (semblat amb hidrosembra)
- G9.- Trenca aigües per a remat de mur amb peça metàl·lica
- G10.- Barana de formigó armat de 15 cm de gruix unida al forjat.

H.- COBERTA PATI

- H1.- Perfil laminat IPN-160, suport estructura coberta_recolzat a murs de formigó
- H2.- Perfil d'acer zincat i plastificat amb secció quadrada e_3 mm i junta oberta
- H3.- Panell alveolar autoportant de polycarbonat translúcid amb tricambra POLYÚ C4 e_20 mm
- H4.- Perfil de contorn d'alumini anoditzat color natural, tacs de PE per garantir el perfecte funcionament del sistema
- H5.- Muntant i travesser metàl·lic, rectangular amb aïllament tèrmic en l'interior

I.- DIVISIONS INTERIORS

- I1.- Placa de cartró guix tipus Pladur 15 mm
- I2.- Placa de cartró guix tipus Pladur 15 mm, hidròfuga
- I3.- Estructura auxiliar d'acer galvanitzat de 48 mm de gruix c/ 60 cm
- I4.- Aïllament acústic llana de roca e_4cm
- I5.- Cable suport estructura fals sostre penjat

J.- ACABATS INTERIORS

- J1.- Panells rígids de poliestiré termo-confortat de cèl·lula tancada
- J2.- Tub flexible de polietilè reticulat dalta densitat Ø16 mmm
- J3.- Capa de morter autonivellant e_45 mm
- J4.- Cartró ondulat
- J5.- Paviment de fusta de 2 cm, encolat i sense cambra
- J6.- Sòcol de fusta
- J7.- Remat de planxa metàl·lica de 12 mm en cantells de forjats
- J8.- Enrajolat, banys i cuines
- J9.- Mampara de vidre simple glaçat, banys
- J10.- Enrajolat planta baixa, gres porcelànic antilliscant
- J11.- Sòcol planta baixa, gres porcelànic antilliscant
- J12.- Adoquins de formigó tintat
- J13.- Plantas tapissants_grama
- J14.- Terra vegetal

K.- FUSTERIA EXTERIOR

- K1.- Finestra corredissa abatible, d'alumini amb trencament de pont tèrmic (unitat bàsica)
- K2.- Finestra practicable, d'alumini amb trencament de pont tèrmic (unitat bàsica)
- K3.- Finestra fixa, d'alumini amb trencament de pont tèrmic (espai comú / coberta)
- K4.- Finestra practicable, d'alumini amb trencament de pont tèrmic (espai comú)
- K5.- Finestra corredissa, d'alumini amb trencament de pont tèrmic (planta baixa / coberta)
- K6.- Vidre laminat de baixa emissivitat: exterior_5+5 mm / c.a._6 mm / interior_3+3 mm
- K7.- Caixa de persiana amb aïllament tèrmic en totes les cares
- K8.- Guies persiana
- K9.- Lames fixes d'alumini

L.- FUSTERIA INTERIOR

- L1.- Porta corredissa tipus Krona, banys i cuines
- L2.- Parta de fusta abatible, accés unitat bàsica

M.- INSTAL·LACIONS

- M1.- Canal de sanejament del rec, format per maons ceràmics de 5 cm de gruix.
- M2.- Reixa d'acer galvanitzat
- M3.- Ranura per aprofitar l'aigua que circula per la canal i permet la ventilació del subsòl.