

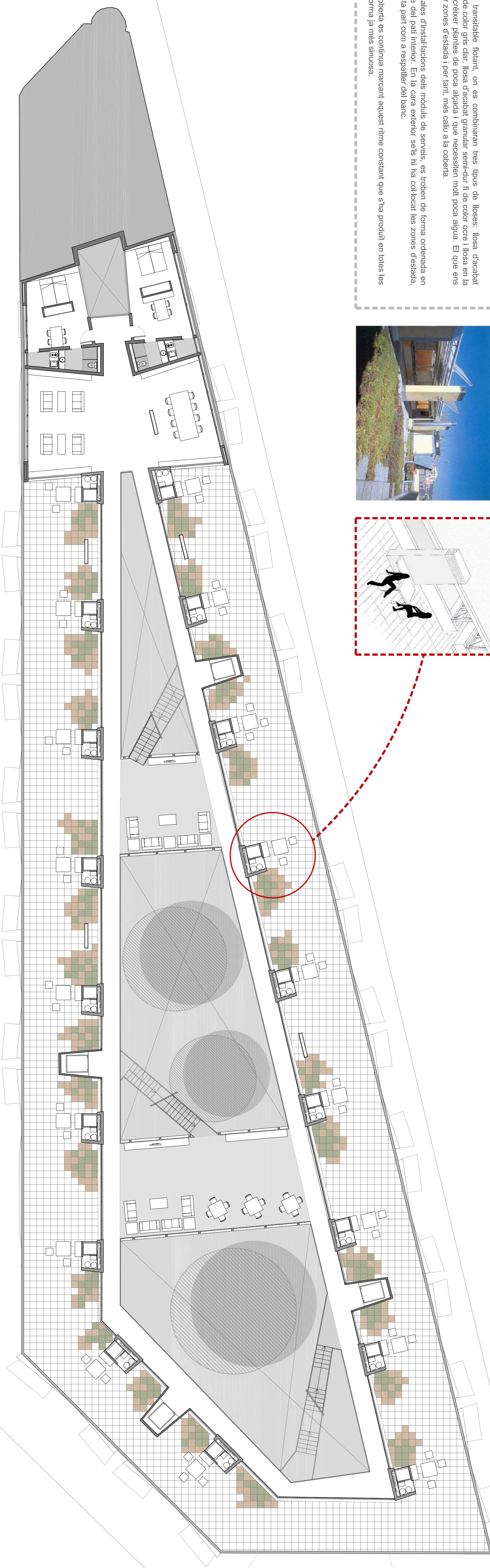
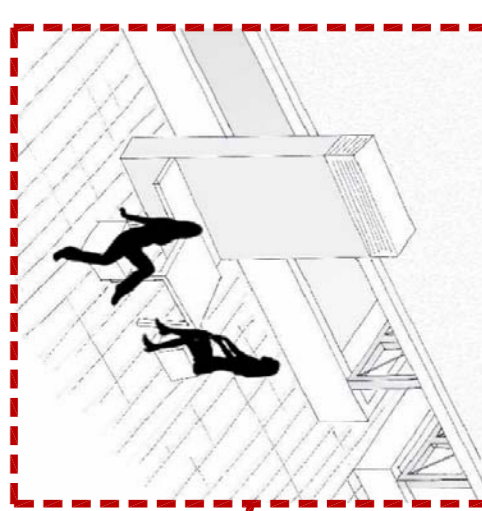
Coberta plana transitable flotant, on es combinaran tres tipus de lloses: llosa d'acabat granulat dur fi de color gris clar, llosa d'acabat granulat semi-dur fi de color ocre i llosa en la qual hi poden créixer plantes de poca alçada i que necessiten molt poca aigua. El que ens permetria donar zones d'estada i per tant, més callu a la coberta.

Les diferents sales d'instal·lacions dels mòduls de serveis, es troben de forma ordenada en tot el perímetre del pati interior. En la cara exterior dels hi ha col·locat les zones d'estada, utilitzant aquesta part com a respall del banc.

Al llarg de la coberta es continua marcant aquest ritme constant que s'ha produït en totes les plantes d'una forma ja més sinuosa.



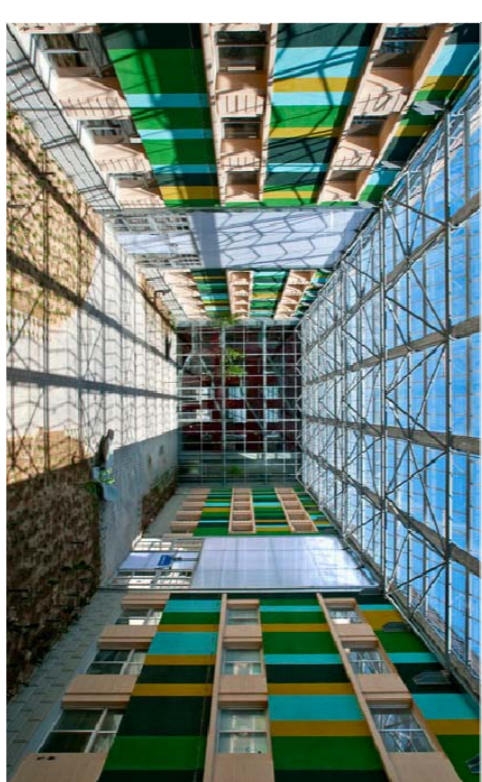
Edifici d'habitatges, Barcelona. Pich Aguilera



Es proposen dos tipus de cobertes no transitables: coberta de policarbonat i coberta de grava.

Coberta de policarbonat. Es projecta per a la cobertura del pati interior una coberta de policarbonat amb forma caixa. Aquesta coberta, tota la superfície permeten aconseguir el microclima desitjat per al·lavorar aquest gran espai de comunicació.

Coberta de grava. En la part amb edificació de major alçada, arribant a l'alçada de l'edificació veïna, s'ha projectat una coberta plena de grava, en la qual si en un futur es requereix un augment despat per a instal·lacions, aquesta el podria oferir.



Parc Científic i Tecnològic Agroalimentari, Gardany - Lleida
Pich Aguilera - Puigdemasa

