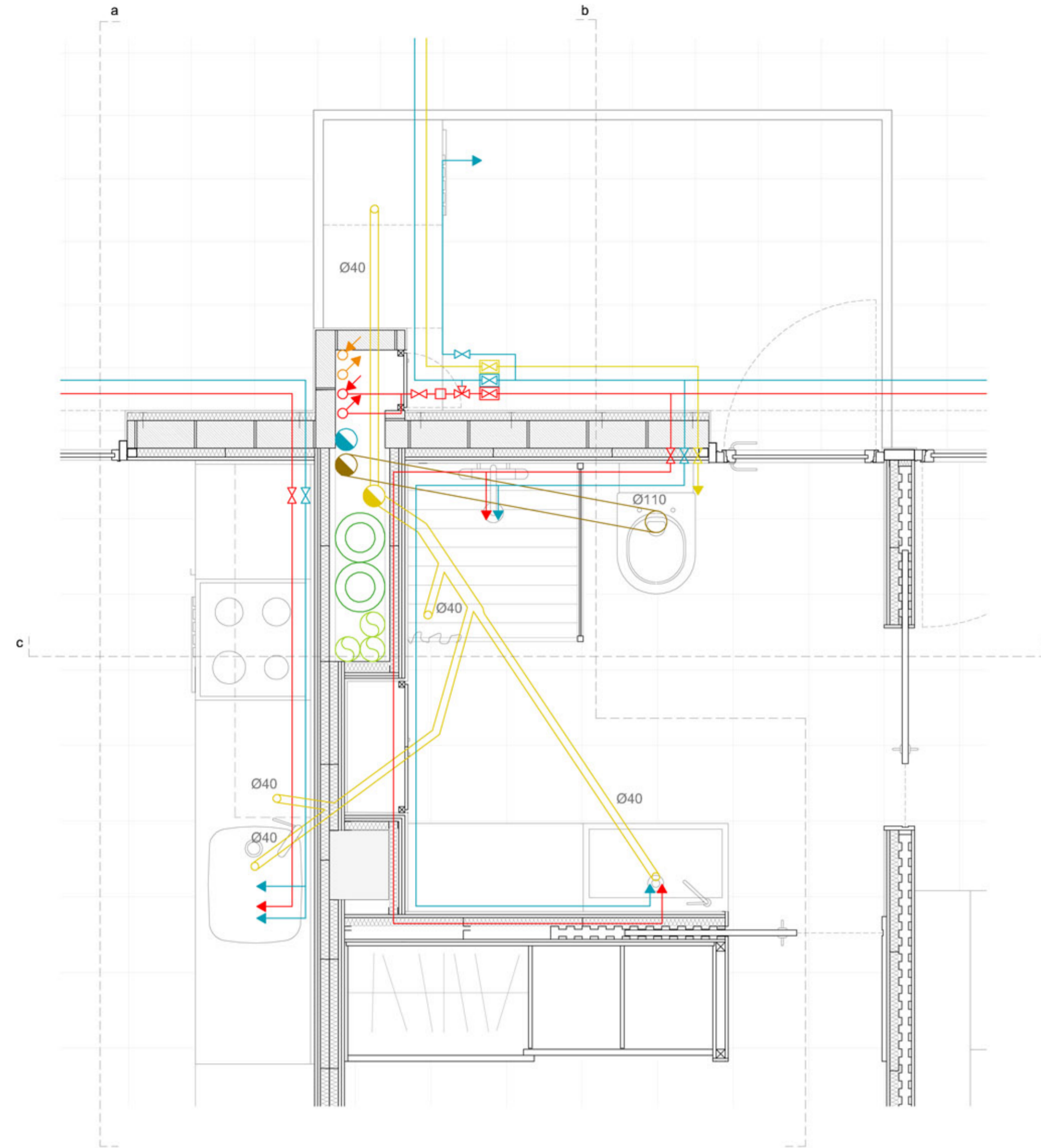
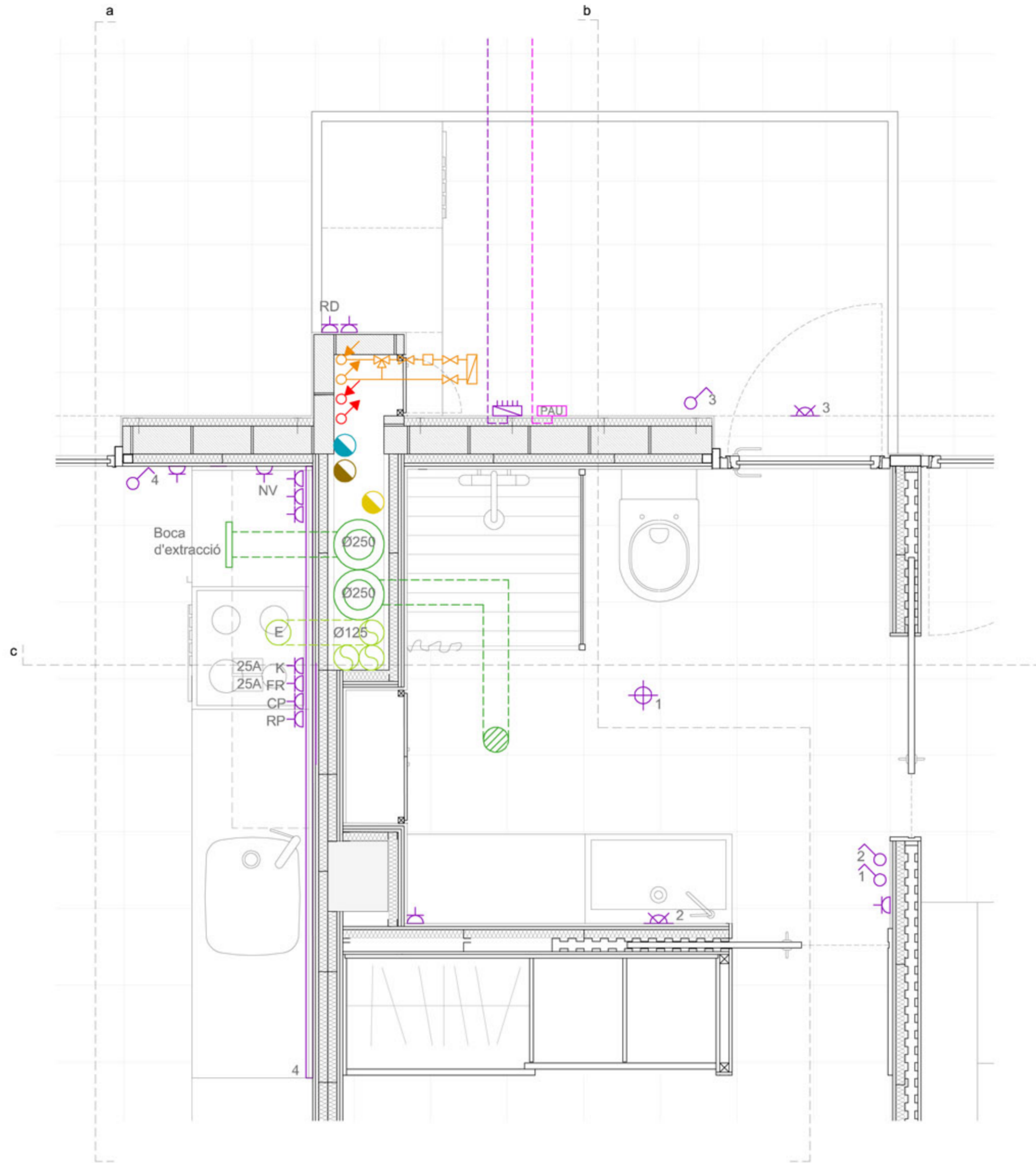


PLANTES D'INSTAL·LACIONS DE LES ZONES HUMIDES DELS HABITATGES

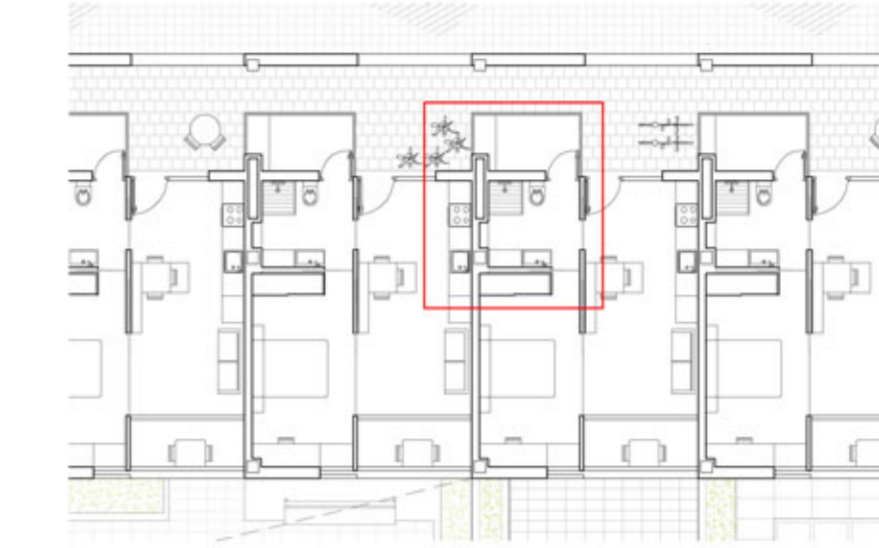
PLANTA DE FONTANERIA I SANEJAMENT



PLANTA DE ELECTRICITAT, TELECOMUNICACIONS, VENTILACIÓ I CALEFACCIÓ



PLANTA GENERAL



S'han estudiat les instal·lacions dels habitatges, concretament del les zones humides dels habitatges. S'ha fet l'estudi per una caixa d'instal·lacions, donat que dos pisos contigus comparteixen caixa d'instal·lacions per a bany i cuina. Aquesta caixa d'instal·lacions recull les instal·lacions de 6 pisos: 3 banys i 3 cuines. Cal tenir en compte que només es col·loca cel-ras en els banys dels habitatges.

LLEGGENDA DE CALEFACCIÓ: TERRA RADIANT

- Montants d'anada i retorn d'aigua calenta per calefacció
- Vàlvula de tres vies
- Clau de pas
- Comptador de calories
- Col·lector

A partir del col·lector surten diferents tubs, un per a cada zona de l'habitatge: menjador-sala d'estar-cuina, habitació i bany.

LLEGGENDA DE VENTILACIÓ:

- Tubs del sistema de ventilació general de banys i cuines.
 - Boques d'extracció
 - Tub metàl·lic per a l'extracció de les cuines.
 - Campana extractora de la cuina
- A les fusteries es col·loquen airejadors.

LLEGGENDA DE ELECTRICITAT:

- Punt de llum de pare
 - Downlight puntual empotrat al cel ras
 - Tub fluorescent estanc de 18W
 - Interruptor
 - Endoll amb presa de terra
 - Quadre general de protecció i control
 - K Cuina
 - RP Rentaplats
 - CP Campana extractora
 - FR Forn
 - NV Nevera
 - RD Rentadora
- Tots els elements elèctrics s'han col·locat a una distància prudencial dels punts d'aigua. Pel que fa al bany tot estan al volum 3 indicat en el CTE.

LLEGGENDA DE TELECOMUNICACIONS

- Caixa de registre de connexió usuari PAU(50x30x6cm)
- En els locals humits no es col·loca cap element de telecomunicacions, aquests es troben a la resta del pis. Només es troba la caixa PAU a l'espai de rentat.

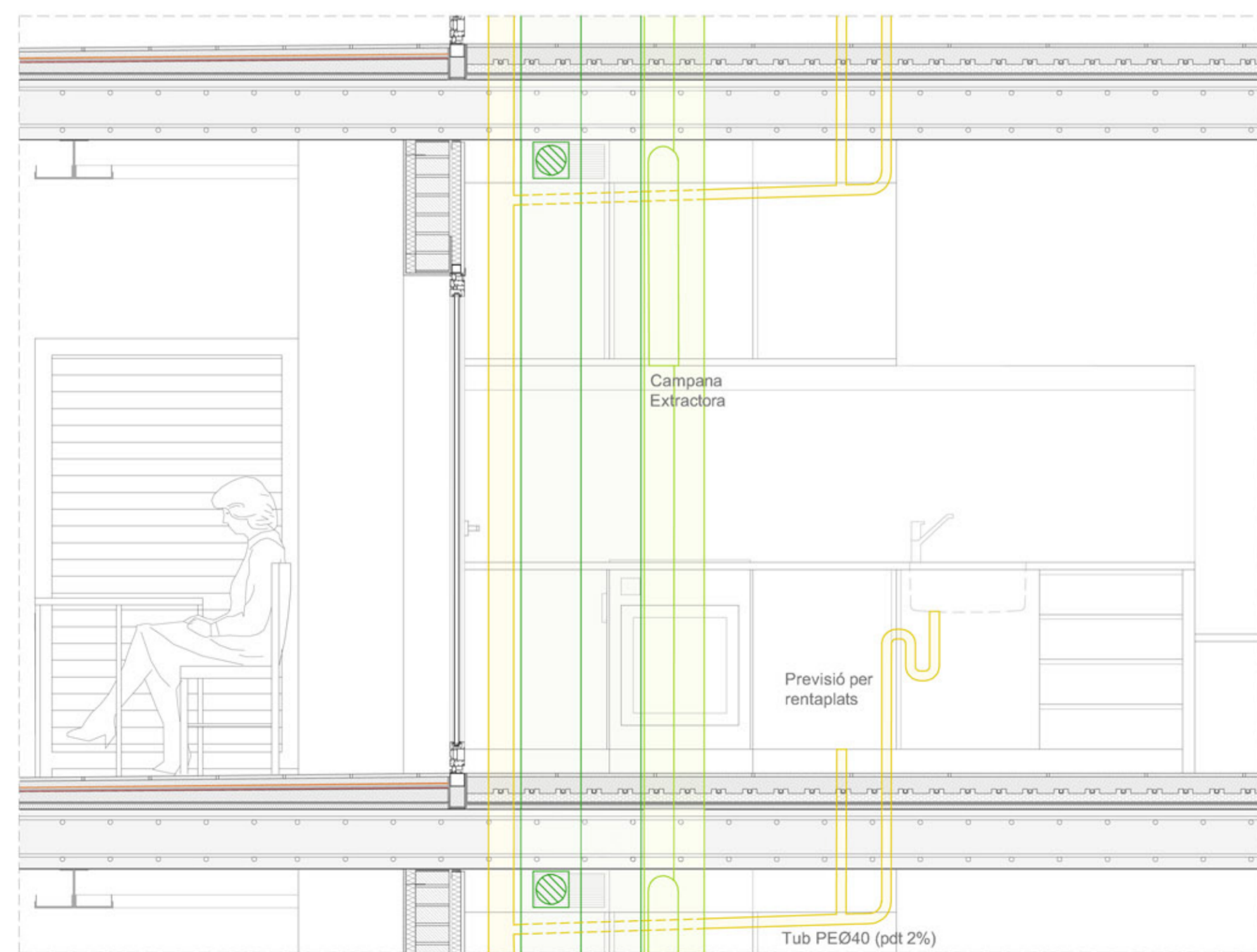
LLEGGENDA DE SANEJAMENT:

- Evacuació d'aigües grises
 - Evacuació d'aigües negres
 - Baixant d'aigües grises
 - Baixant d'aigües negres
 - Baixant d'aigües pluvials
- Cada element ha de tenir el seu propi sífo. Els baixants pugen fins a la coberta de manera que ventilin.

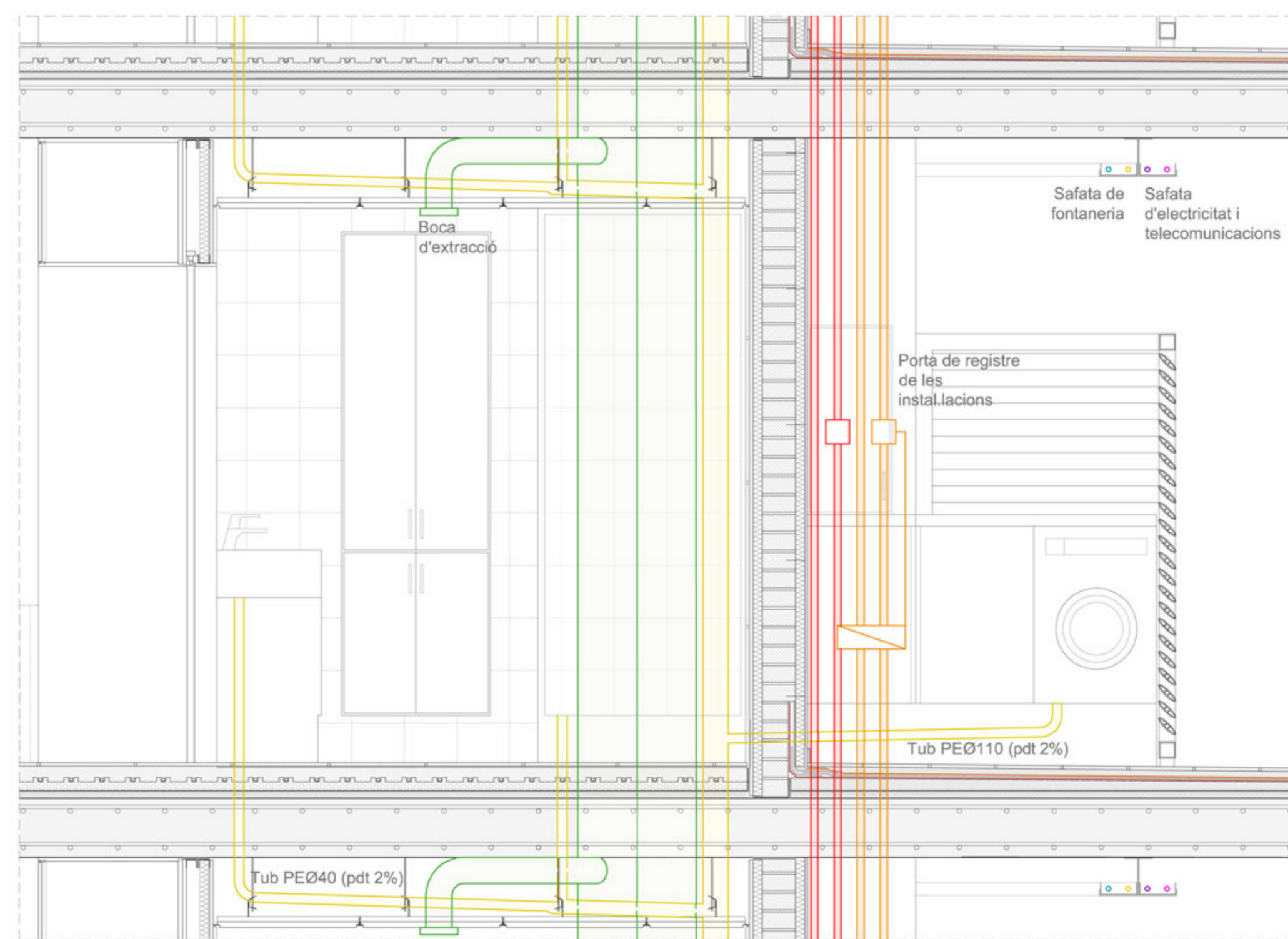
LLEGGENDA DE FONTANERIA:

- Tub aigua freda
- Tub aigua calenta sanitària
- Tub d'aigua reciclada no potable
- Montants d'anada i retorn d'aigua calenta sanitària
- Vàlvula de tres vies mescladora
- Clau de pas
- Comptador de calories
- Punt de consum
- Clau general de l'habitatge

SECCIÓ A



SECCIÓ B



SECCIÓ C

