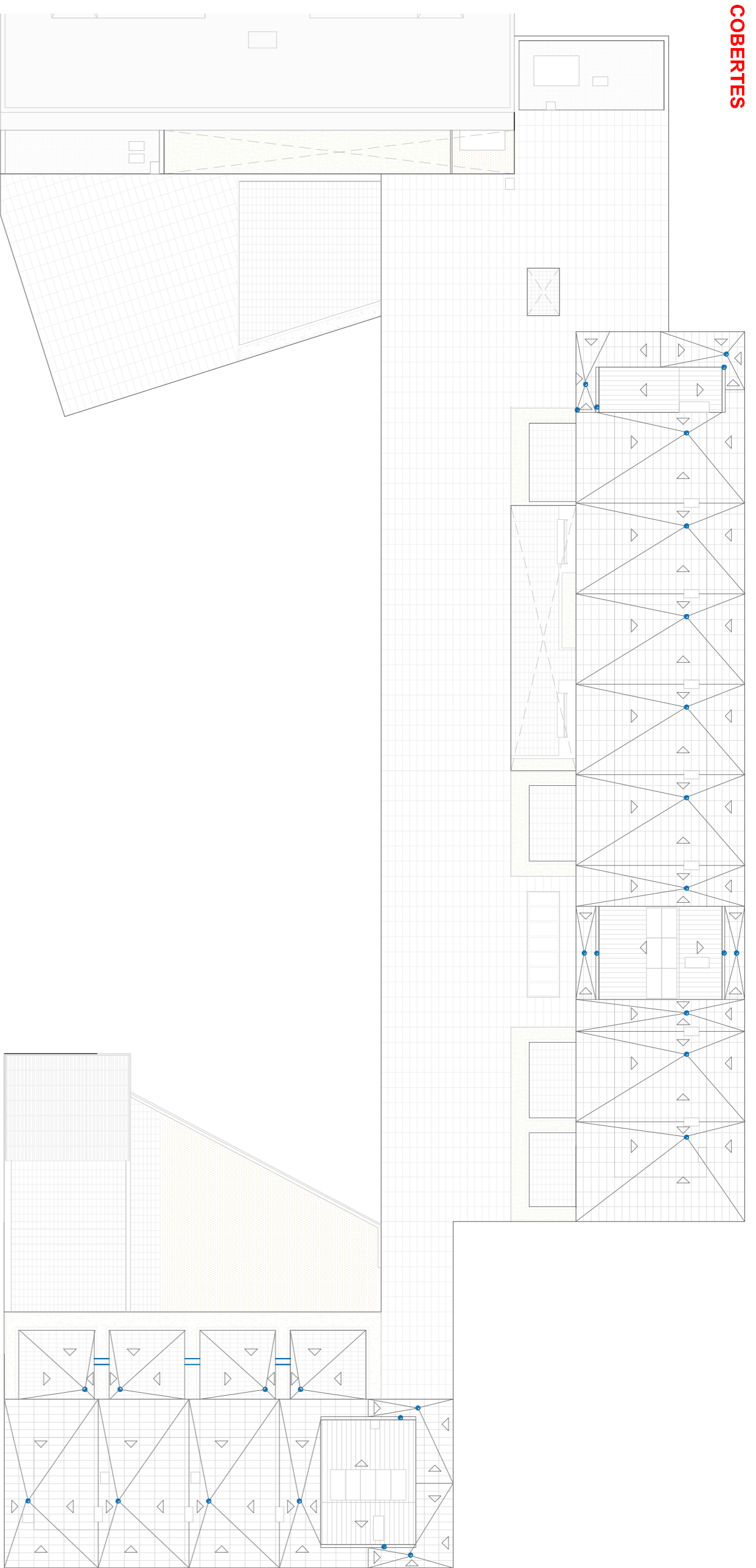
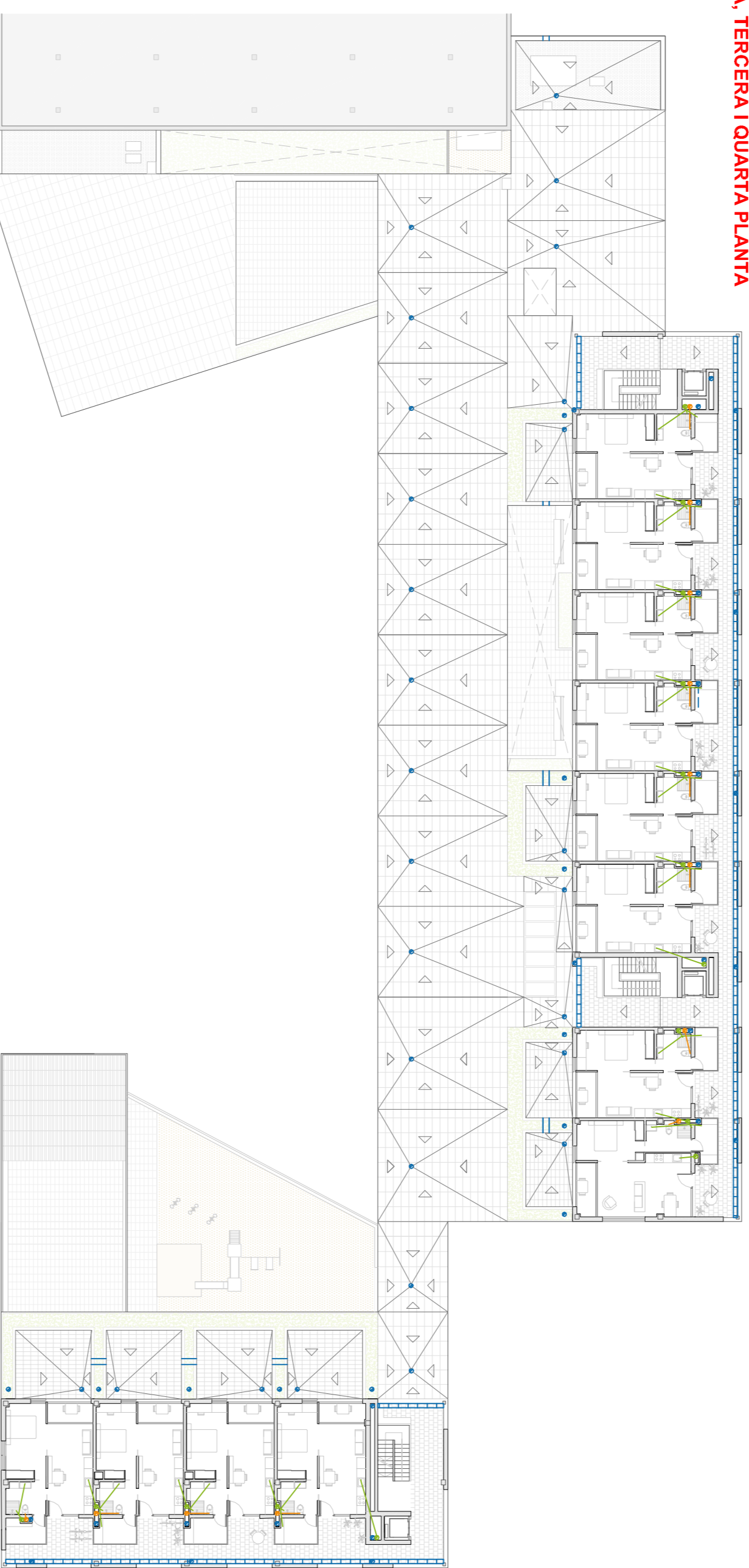


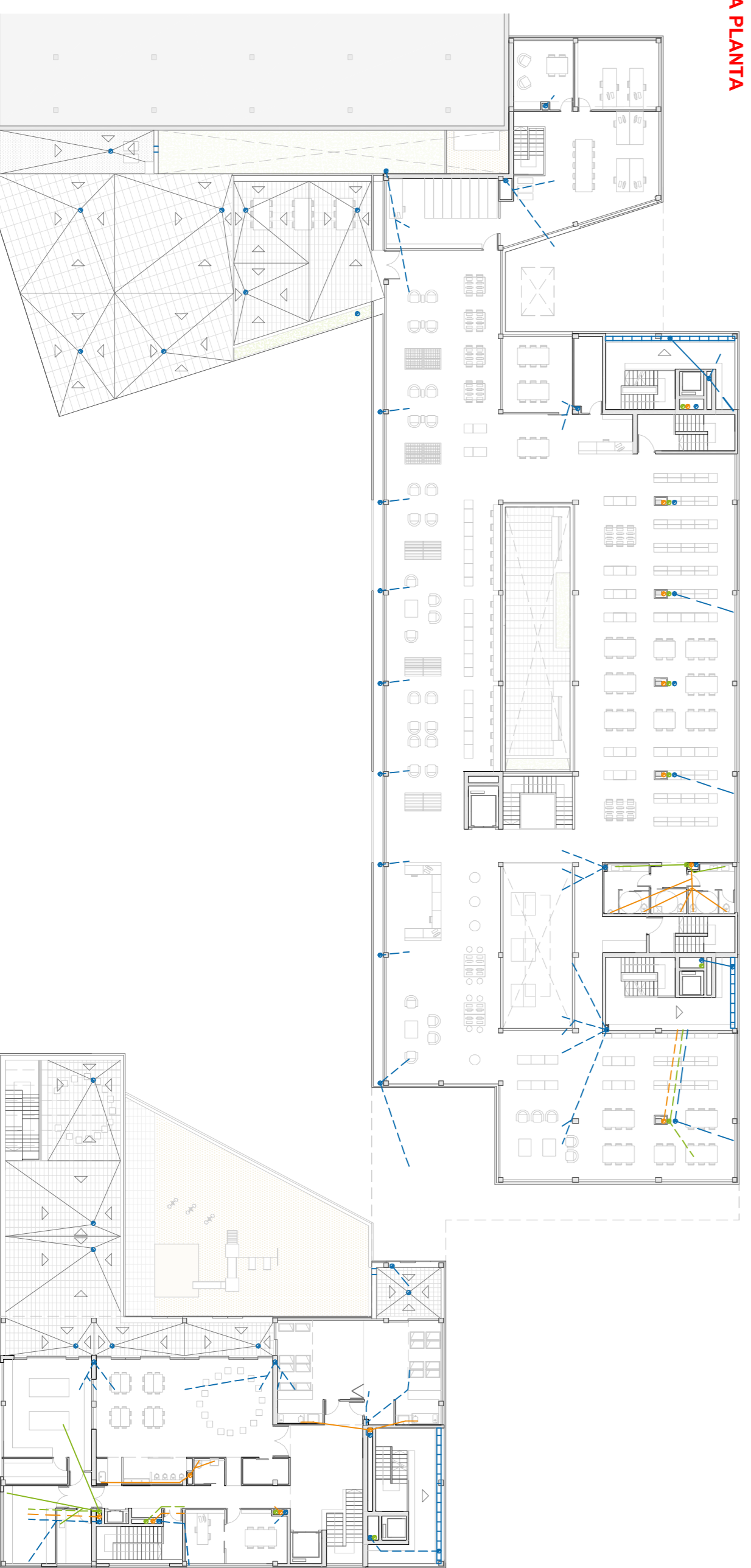
**SANEJAMENT
PLANTA COBERTES**



SEGONA, TERCERA I QUARTA PLANTA



PRIMERA PLANTA



CRITERIS
S'ha optat per un sistema separatiu de aigües grises, negres i pluvials, amb un planifig de l'ancament dels cicles de l'aigua. No s'han tractat de manera diferenciada els diferents programes, tot i l'edifici funciona com un conjunt de manera que s'ha optat pel l'ancament d'aquestes cicles.

AIGÜES GRISSES
Les aigües grises procedeixen de banyos, dutxes, rentaplats, etc. Són emmagatzemades a dos dipòsits per tal de ser reutilitzades per als nodors dels habitatges i la biblioteca. La biblioteca, però, no depèn d'aquests dipòsits i es separa les aigües grises.

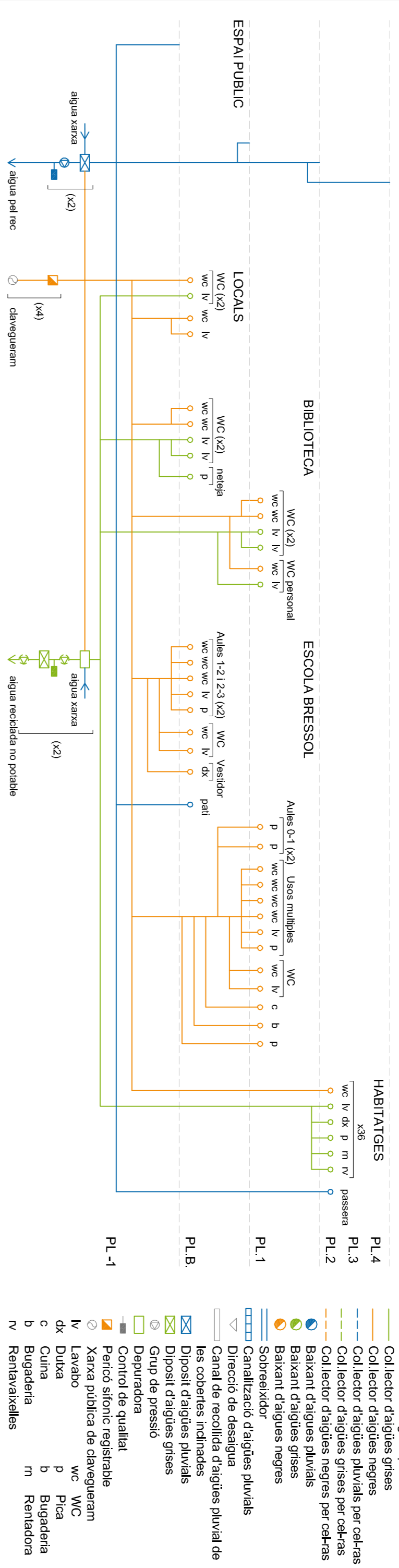
AIGÜES NEGRES
Les aigües negres són enviadetes a la xarxa pública de clavegueram.

AIGÜES PLUVIALS
Les aigües pluvials es recullen a les cobertes i l'espai públic, i s'emmagatzemen a la planta aparcament. Aquest aigua serà utilitzada per la neteja i manteniment dels espais comuns i per la rega dels jardins. S'utilitzen dos dipòsits a la planta aparcament: un d'ells recull gran part l'aigua de les cobertes, i l'altre recull la resta d'aigua de les cobertes i l'aigua de l'espai públic.

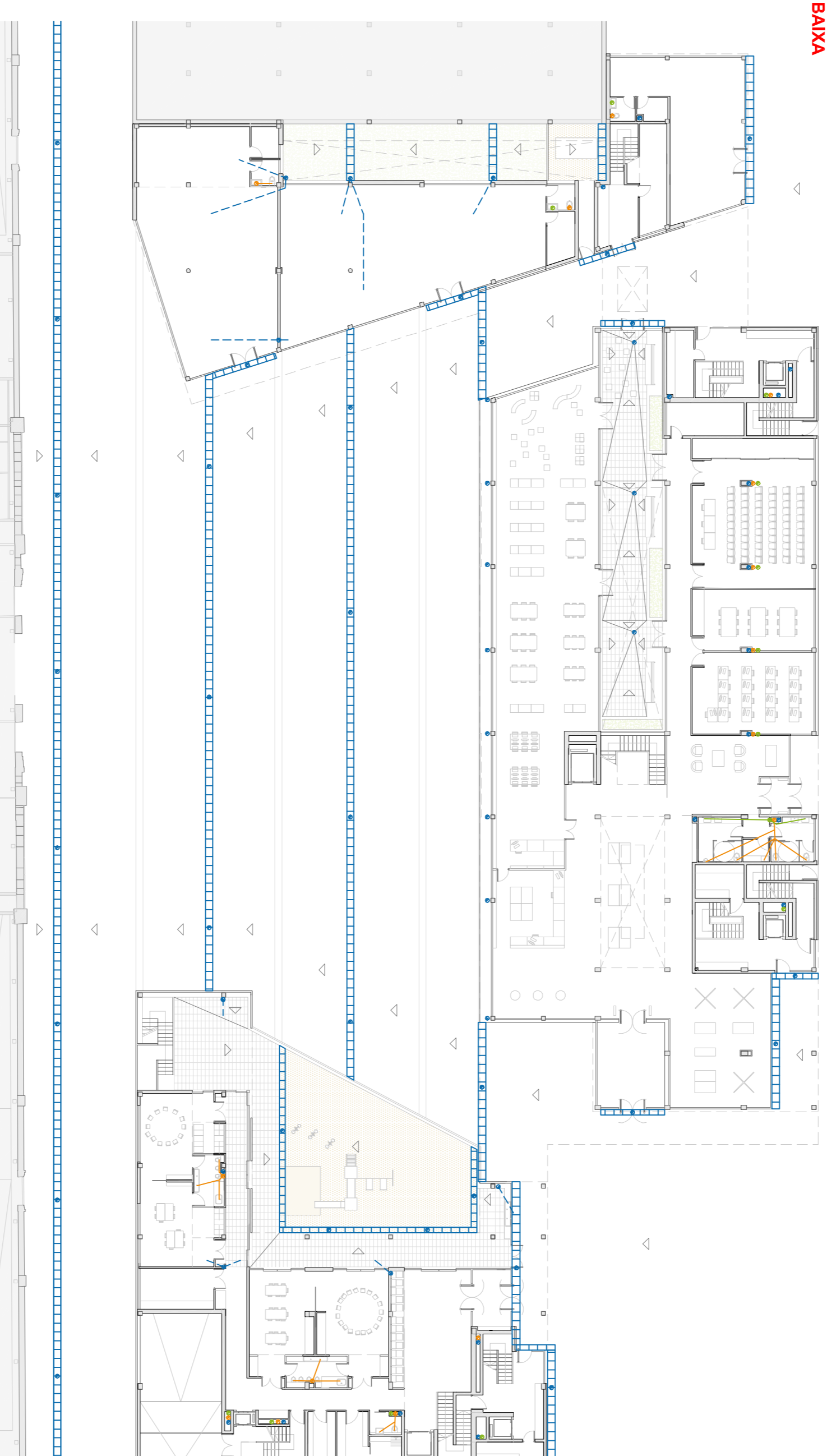
DIMENSIONAT DIPÒSITS D'AIGÜES PLUVIALS
Es dimensiona els dipòsits per emmagatzemar l'aigua necessària de 2 mesos:
Consums: reg pèrimes: 300l/m² x any
reg gota a gota: 350l/m² x any
regia i manteniment: 350l/m² x any
Superfícies: 30 zones
1900m² de placa pública
Necessitat d'aigua: (consum x superfície) 150.000
Dipòsits: PETIT (33%) 50.000 (4.5x4,5x2,5 m)
GRAN (66%) 100.000 (3,75x13,5x2 m)

SISTEMA
S'utilitza la normativa CTE-DB-HS5
S'utilitza un trepa i el més senzill possible de manera que tot el sistema pugui funcionar per gravetat.
Per assegurar, es garanteix un pendent del 2% en tot el capçal del sistema respecte a l'entrada de cada canal, si no es pot aconseguir amb un pendent mínim de 0,000,90 m cada element i una arada síncrona de 0,000,90 m abans de connectar amb la xarxa pública.
Els baixants sobresurten per coberta per assegurar-ne la correcta ventilació.

LEGENDA



PLANTA BAIXA



PLANTA APARCAMENT

