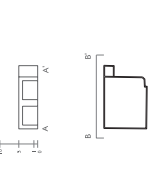


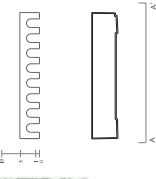
Haus 1



Estat de conservació:
No ha set mai rehabilitat, mal estat de conservació
Empresa: Multi-empresa
Funció: Control de accés

Data de construcció: 1912
Arquitecte: C.Koeppen

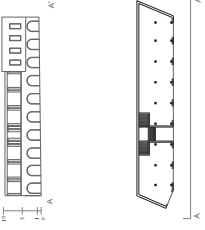
Haus 7



Estat de conservació:
mal estat
Empresa: _
Funció: _

Data de construcció: 1892
Arquitecte: A.Rohmer

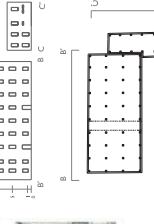
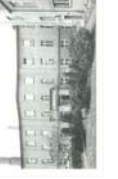
Haus 9



Estat de conservació:
rehabilitat recentment
Empresa: Bassy i Touro
Funció: Bar i restaurant

Data de construcció: 1911
Arquitecte: O.Salmivberg

Haus 11



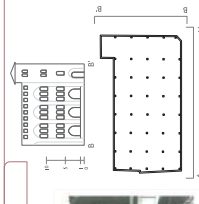
Estat de conservació:
rehabilitat recentment
Empresa: Pfeiferberg Stadtkultur
Funció: Espai cultural

Data de construcció: 1842
Arquitecte: _

Presentació del projecte

- Anàlisi Previ
- 1_20
 - 2_20
 - 3_20

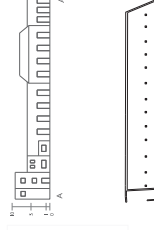
Haus 2



Estat de conservació:
Rehabilitat recentment
Empresa: Estudi d'art O. Elfsson
Funció: Creació i difusió artística

Data de construcció: 1906
Arquitecte: C.Koeppen

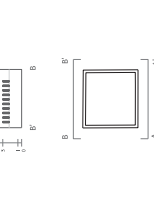
Haus 8



Estat de conservació:
facana del pati en mal estat, façana de carrer schonhauser al·leu rehabilitada
Empresa: Bassy Club
Funció: Bar de copes

Data de construcció: 1889
Arquitecte: A.Rohmer

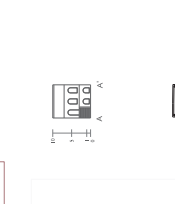
Haus 10



Estat de conservació:
construït recentment
Empresa: Pfeiferberg 13
Funció: Espai audiovisual

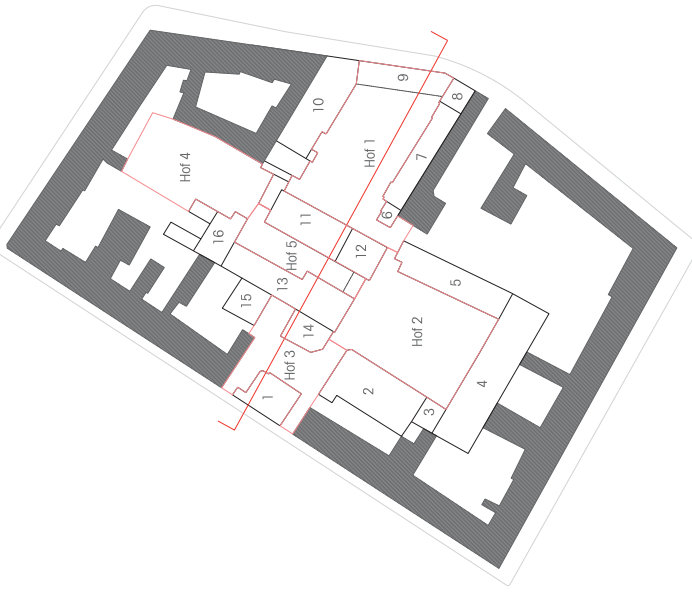
Data de construcció: 1912
Arquitecte: _

Haus 3

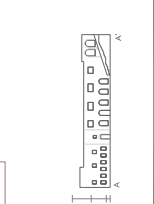


Estat de conservació:
Rehabilitat recentment
Empresa: Estudi d'art O. Elfsson
Funció: Hòbitatge O. Elfsson

Data de construcció: 1906
Arquitecte: C.Koeppen



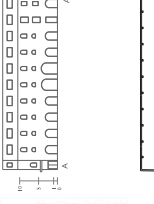
Haus 4



Estat de conservació:
Rehabilitat recentment
Empresa: Estudi d'art Malinblou i galeria Mikael Andersen
Funció: Creació i difusió artística

Data de construcció: 1893
Arquitecte: A.Rohmer

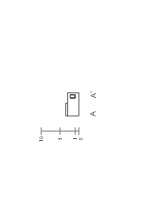
Haus 5



Estat de conservació:
Rehabilitat recentment
Empresa: Hostal Pfeiferbett
Funció: Hospedar visitants

Data de construcció: 1888
Arquitecte: G.Dittich

Haus 6



Estat de conservació:
mal estat
Empresa: _
Funció: _

Data de construcció: aprox. 1930
Arquitecte: _

Hof 3

Estat :
El Hof 3 és el accés a la fabrica des del carrer Christenstrasse a través dels dos laterals de l'edifici 1. El pati és de paviment dur sense vegetació.

Entorn:
Els edificis 2, 13 i 15 que envolten el pati són de gran altura, 18m. Mentre que els edfils 1 i 14 són de 4m d'altura. Aquest pati també té façanes cegues dels edificis de l'entorn.

Hof 4

Estat :
El Hof 4 és el més intern i sol es pot accedir des del pati 5, el paviment es de terra amb una certa arborització en la zona privada del pati que pertany a l'edifici 16.

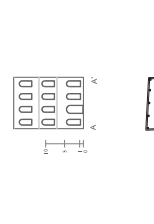
Entorn:
Aquest consta de edificis alts de la fabrica per un costat, 10, 11 i 16, i els edificis de l'entorn també de gran altura, 20m que l'envolten.

Hof 5

Estat :
El Hof 5 és el pati més acatit de tots, de paviment dur i poca amplada. Aquest pati fa de nexa de tots els altres, ja que dona accés a tots.

Entorn:
Els edificis 11, 13 i 16 són edificis de gran altura (entre 11 i 18 metres) l'únic edifici de poca altura és el 12, amb 6m.

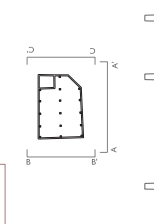
Haus 15



Estat de conservació:
rehabilitat recentment
Empresa: AEDES Network
Funció: Espai expositiu i seminari d'arquitectura i urbanisme

Data de construcció: 1885
Arquitecte: G.Dittich

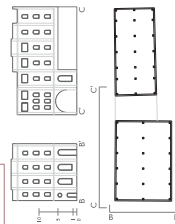
Haus 14



Estat de conservació:
Rehabilitat recentment
Empresa: Stiftung Pfeiferberg
Funció: _

Data de construcció: 1888
Arquitecte: G.Dittich

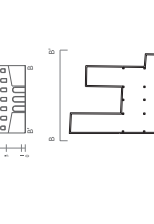
Haus 13



Estat de conservació:
rehabilitat recentment
Empresa: Akira Ikeda Gallery Walek, Blis 21, Imòdiolog
Funció: Espai expositiu i audiovisual

Data de construcció: 1884
Arquitecte: G.Schalhorn

Haus 16



Estat de conservació:
rehabilitat recentment
Empresa: AEDES Network
Funció: Espai expositiu i seminari d'arquitectura i urbanisme

Data de construcció: 1890
Arquitecte: G.Schalhorn

- Projecte
- Concepte de projecte 4_20
 - Programa de projecte 5_20
 - Plana emplaçament 6_20
 - Ext. peatonal 7_20
 - Ext. kurstzentrum 8_20
 - Plana coberta 9_20
 - Plana primera 10_20
 - Plana segona 11_20
- Tecnologia
- Detallament constructiu I 12_20
 - Detallament constructiu II 13_20
 - Estructura general 14_20
 - Estructura del pati 15_20
- Instal·lacions
- Anàlisi de sanejament ACS 16_20
 - Anàlisi de instal·lacions 17_20
 - Anàlisi lumínic i mobiliari urbà 18_20
 - Acronímia 19_20
 - Imatges del projecte 20_20
- PC: GIBER 2011
PFEIFERBERG KUNSTZENTRUM
IPC: IESVA
Molt Fromy Pinyu - Aoy - Dava - Nils - Harald - P - Stefan - Bodo - Mal - Christian - Uwe - Ben