

### II. Il·luminació Artificial Interior

#### BD 7

**CARACTERÍSTIQUES**

- Vidre temperat matissat
- Portalampires de rosca
- Junta de estanquitat de neoprè
- Cos de fosa de alumini pintat blanc

Disseny: Simonlighting

**CARACTERÍSTIQUES TÈCNiques**

IP 44 / IK 09 CLASE I  
Làmpara: Incandescent 230V AF Potència: 100W

#### IN5v

**CARACTERÍSTIQUES**

- Cos polímer tècnic ignífug
- Pont de suspensió, xapa de acer
- Junta de estanquitat entre cos i tapa de neoprè
- Placa portaequipis desmuntable, xapa de acer galvanitzat
- Premeaestopes de porcelana rosca
- Portalampires de porcelana rosca
- Vidre de tancament temperat
- Tancament amb fronsissa de acer galvanitzat
- Junta de estanquitat en neoprè
- Reflector facetat en xapa de alumini
- dispositiu de microratllat amb làmpara auxiliar

Disseny: Simonlighting

**CARACTERÍSTIQUES TÈCNiques**

IK 09 CLASE I  
Làmpara: Vapor de sodi alta presión Halogen 230V AF Potència: 250W

#### NYOS

**CARACTERÍSTIQUES**

- Cos injectat en alumini
- Base injectada en alumini
- Suport injectat en alumini
- Reflector asimètric V60° lls mola anoditzat
- Vidre temperat e inestable
- Reflector d'alumini anoditzat
- Portalampires ceràmic
- Quadrant de regulació de inox
- Premeaestopes de llautó niquelat

Disseny: Simonlighting

**CARACTERÍSTIQUES TÈCNiques**

IP-66 / IK 09 CLASE I  
Làmpara: Vapor de sodi alta presión Halogen 230V AF Potència: 150W

### II. Il·luminació Artificial Exterior

#### ETNA LB

**CARACTERÍSTIQUES**

- Tapa injectada en alumini i acabat de pintura
- Base injectada en alumini i acabat de pintura
- Lira orientable en xapa de acer, 6 mm de gruix
- Reflector asimètric V60° lls mola anoditzat
- Vidre de tancament. Fixat a la base per mitja junta
- Quadrant injectat en alumini i pintat en plata
- Tancament de palanca de acer inoxidable
- Placa portaequipis, realitzat en xapa de acer galvanitzat
- Portalampires amb cos de porcelana rosca
- Junta base-Tapa i vidre de silicó
- Premeaestopes de llautó niquelat
- Bras de seguretat articulad de xapa de acer galvanitzat

Disseny: Simonlighting

**CARACTERÍSTIQUES TÈCNiques**

IP-66 / IK 09 CLASE I / CLASE II  
Làmpara: Vapor de sodi alta presión 230V AF Potència: 400W

#### STROMBOLI MF LED BLANC

**CARACTERÍSTIQUES**

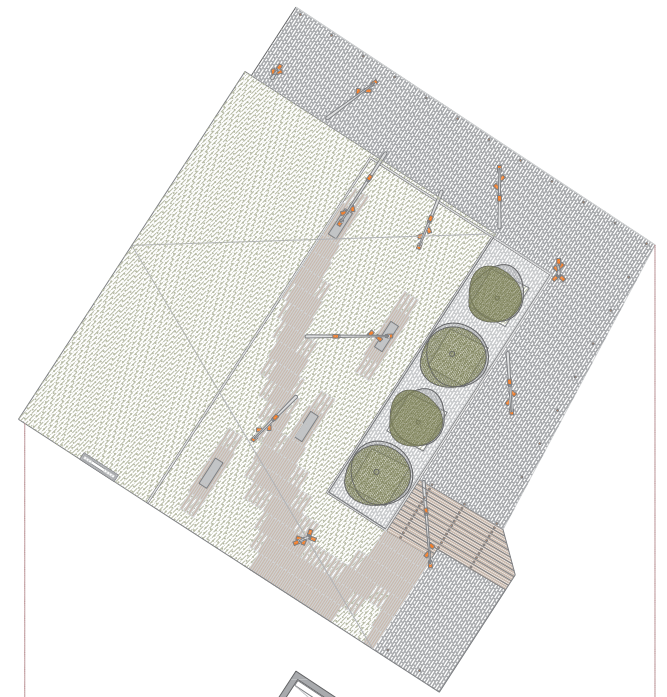
- Cos d'acer inoxidable
- Reflector d'alumini anoditzat
- Difusor vidre de seguretat matitzat de 10 mm de gruix
- Sistema de tancament, cercol embellidor d'acer inoxidable
- Sistema de tancament del vidre, cargol inox
- Transformador 24VDC 230V 10VA
- Circuit 24 LEDs blancs de 0,125W
- Homocina en polímer tècnic
- Premeaestopes de porcelana M25
- Junta de estanquitat de silicó

Disseny: Simonlighting

**CARACTERÍSTIQUES TÈCNiques**

IP-67 / IK 10 CLASE I  
Làmpara: LED Potència: 24x0,125W

PLANTA COBERTA, PRIMERA I SEGONA



### II. Il·luminació Natural

#### II. Il·luminació per façana

**II. Il·luminació d'espais soterrats girant el forjat, es crea una nova façana de vidre que permet la il·luminació de l'espai interior.**

Gir de forjat

II. Il·luminació directa e indirecta, una façana de vidre

Gir de forjat en la biblioteca, façana de vidre a carrer

#### II. Il·luminació per pati

**II. Il·luminació d'espais soterrats enfonsant el forjat, es creen dos noves façanes de vidre que permeten la il·luminació de diferents espais.**

Enfonsament de forjat

II. Il·luminació directa e indirecta, doble façana de vidre

Enfonsament de forjat en la biblioteca, façana de vidre a pati

#### II. Il·luminació per lluernat

**II. Il·luminació d'espais soterrats elevat el forjat, es crea un lluernat de vidre que permet la il·luminació de l'espai interior.**

Elevació de forjat

II. Il·luminació zenital

Elevació de forjat en la zona de pas, lluernat de vidre

### Mobiliari urbà \_ Faroles

**CARACTERÍSTIQUES**

- Columna troncocònica de acer galvanitzat (e = 5 mm)
- Porta de registre i tancament amb clau de tub quadrada
- Projectors Etna LB

Pes Tipus 1: 184 kg Tipus 2: 159 kg Tipus 3: 162 kg  
Dissenyador: Jaume Antiguas i Pere Còbreza

II. Il·luminació exterior anclada

### Mobiliari urbà \_ Banc

**CARACTERÍSTIQUES**

Material: formigó UHPC, llistat de teca Deck  
Color: gris/beige/blanc  
Acabat: decapat e hidrotug  
Col·locació: anclatge amb cargols  
Mesures: 220 x 60 x 45 / 60 x 60 x 45  
Dissenyador: Equip Tècnic Escotel

**PRIMA MARINA 220**

**PRIMA MARINA BANQUETA**

### Mobiliari urbà \_ Papelera / cendrer

**CARACTERÍSTIQUES**

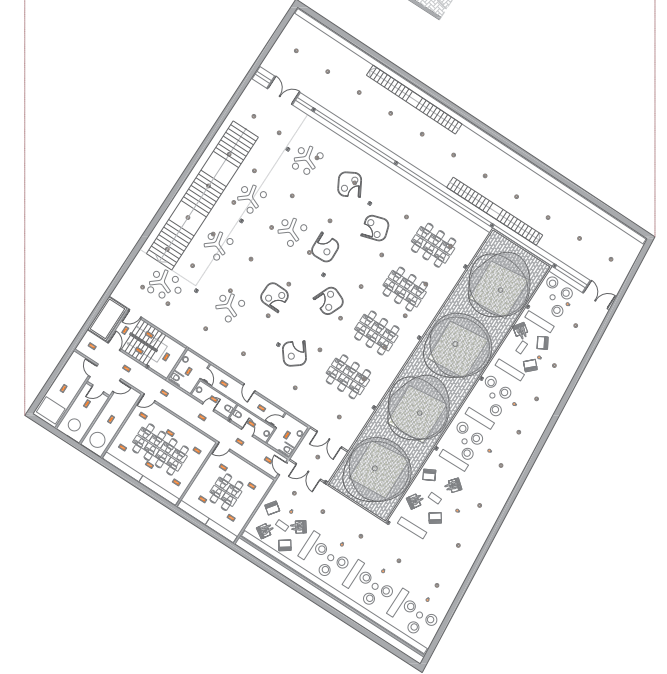
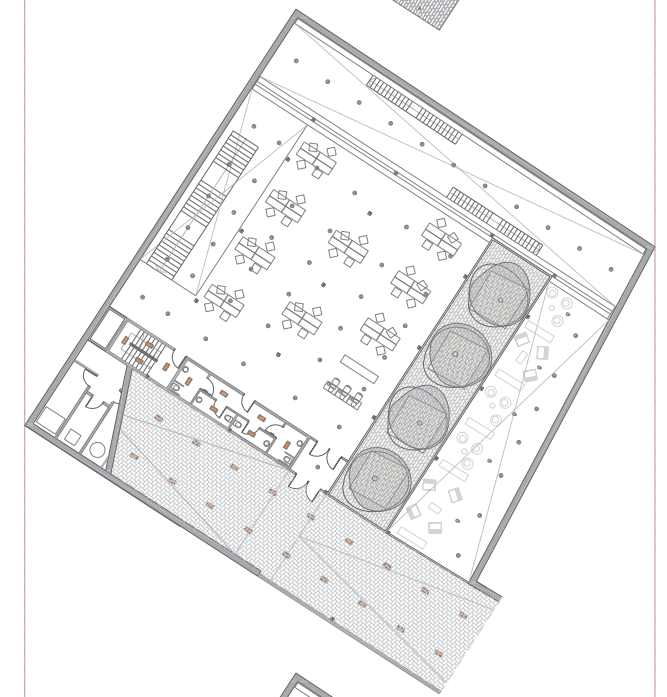
Material: formigó amarat  
Color: blanc/negre  
Acabat: decapat e hidrotug  
Col·locació: anclatge amb cargols  
Mesures: altura 90 cm - diàmetre 60 cm  
Dissenyador: Diego Fortunato

**PAPELERA**

**CENDRER**

Arena

Anclatge



Presentació del projecte	1_20
Anàlisi urbà de Berlín	2_20
Anàlisi de la fabrica Pfefferberg	3_20
Concepte de projecte	4_20
Programa de projecte	5_20
Planta emplaçament	6_20
Eix peatonal	7_20
Eix kunstzentrum	8_20
Planta plaça	9_20
Planta primera	10_20
Planta segona	11_20
Detallament constructiu I	12_20
Detallament constructiu II	13_20
Estructura general	14_20
Estructura del pòrtic	15_20
Anàlisi de sanejament i ACS	16_20
Anàlisi de Instal·lacions	17_20
Anàlisi lumínica i mobiliari urbà	18_20
Axonometria	19_20
Imatges del projecte	20_20