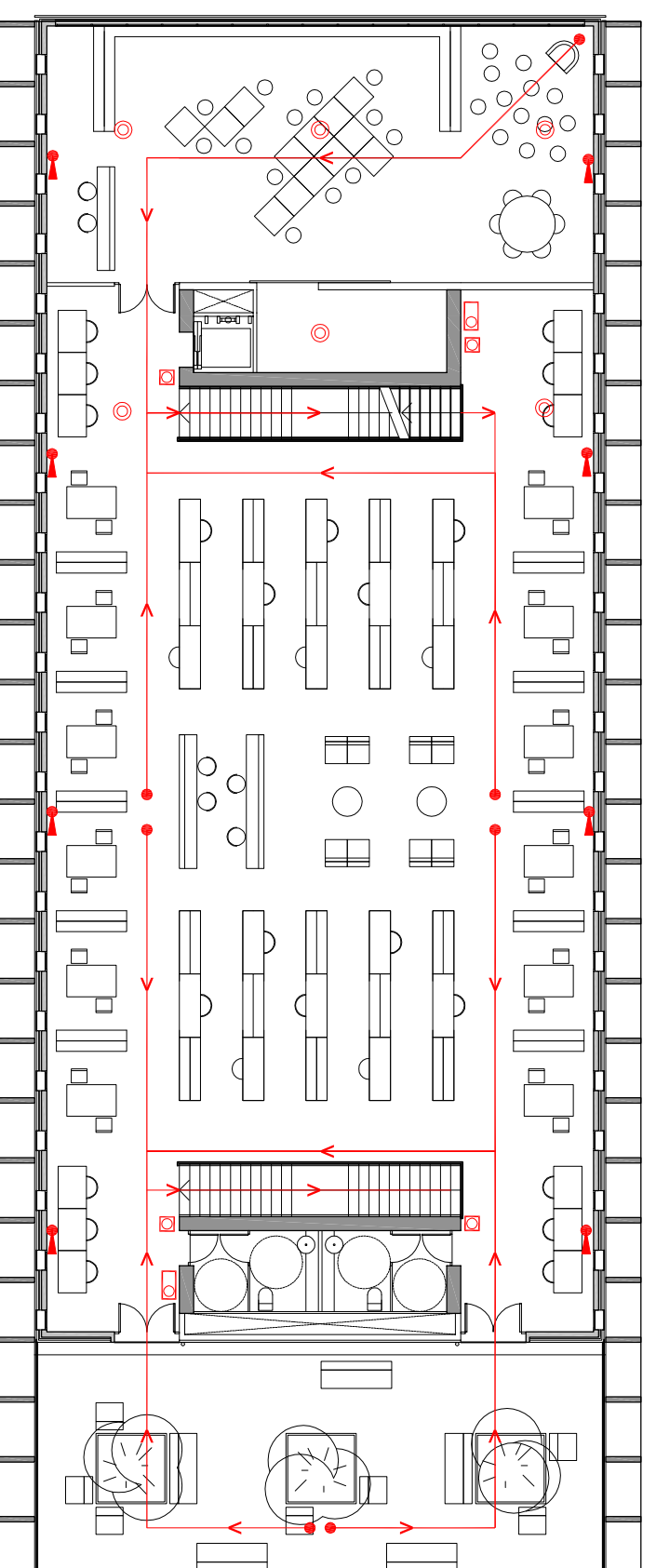
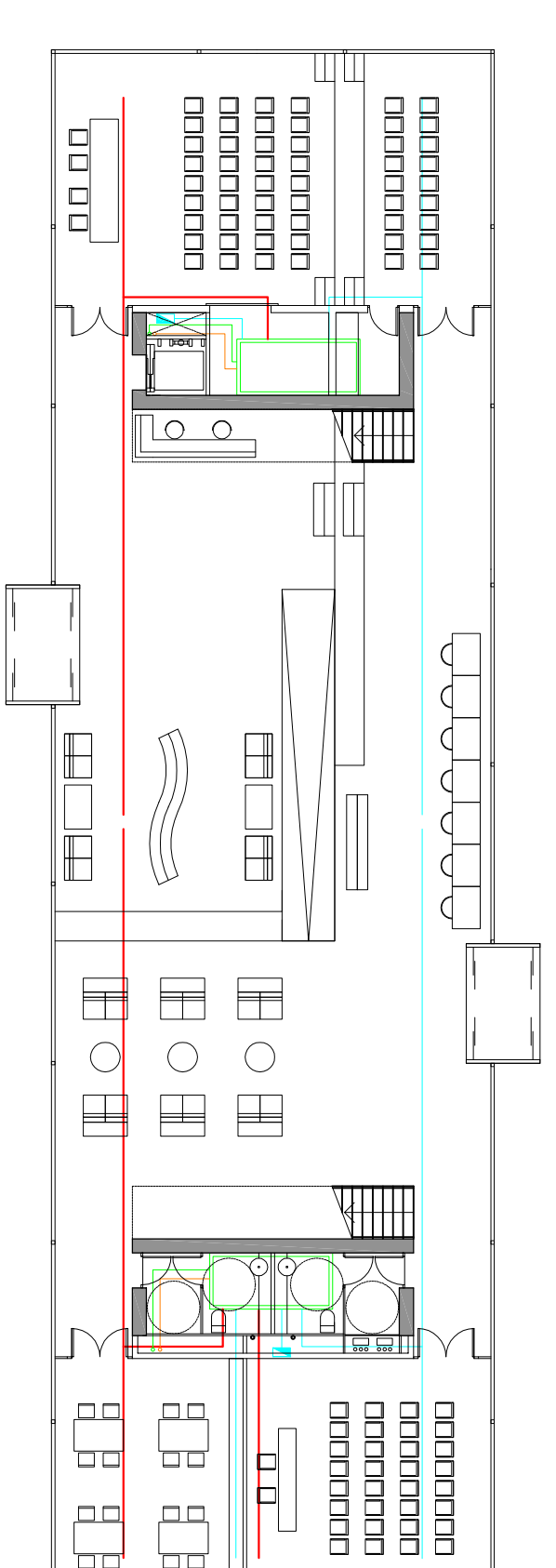


Planta Baixa

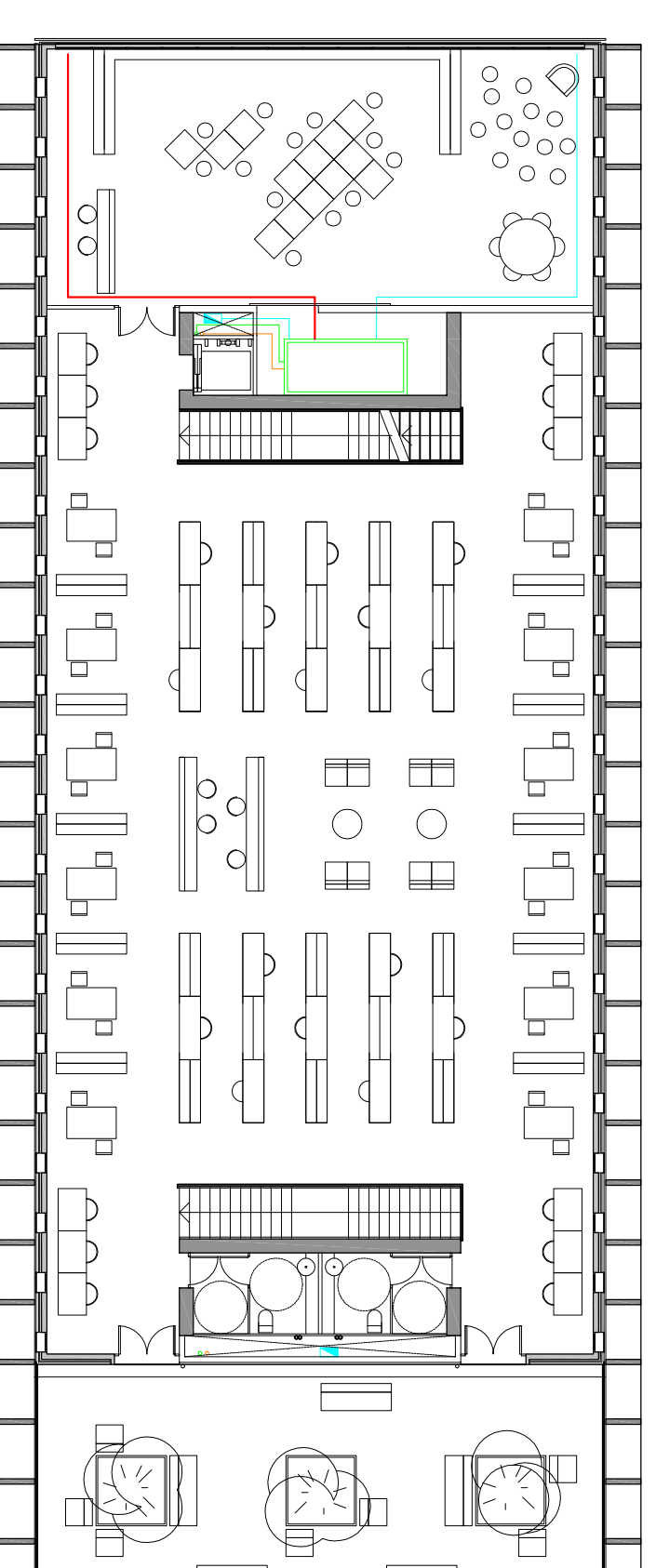
- CRITERIS**
- Sector d'incendis únic: > 2500m²
 - Reservada davant el Ioc., E1-90.
 - E1-120 a locals de risc mitjà.
 - Recorregut d'evacuació de 25m per planta, 50m en cas de sortides alternatives.
 - Extintors cot locals cada 15m del recorregut d'evacuació, i als locals despatxal risc.
 - BIEs cada 25m i 5m de cada sortida.
 - Polisadors cada 25m, a les sortides i al costat de les BIEs.
 - Detector d'incendis cada 60m² aproximadament.
- ELEMENTS**
- Recorregut d'evacuació
 - Punt d'origen
 - Extintor
 - Polisador
 - Boca d'incendis equipada
 - Detector d'incendis



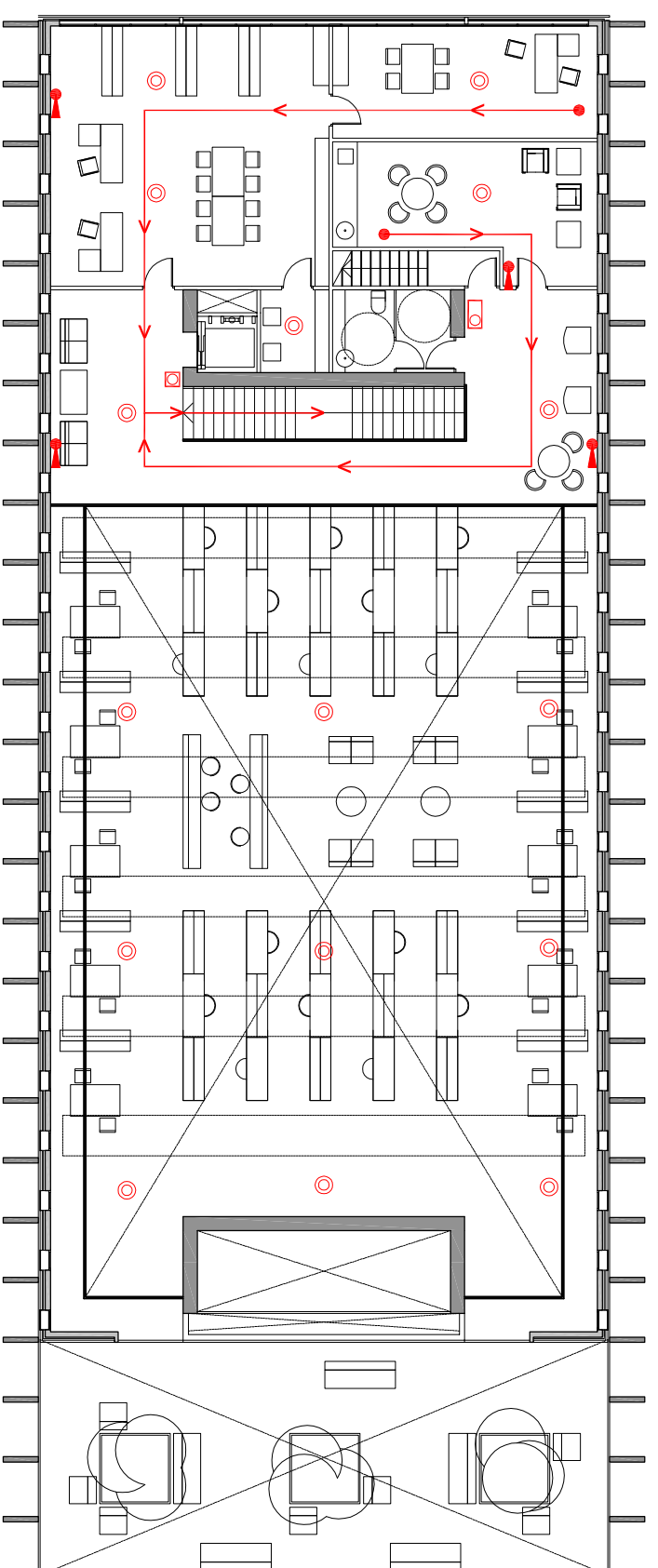
Planta Primera



Planta Baixa



Planta Primera



Planta Segona

Criteris de Climatització

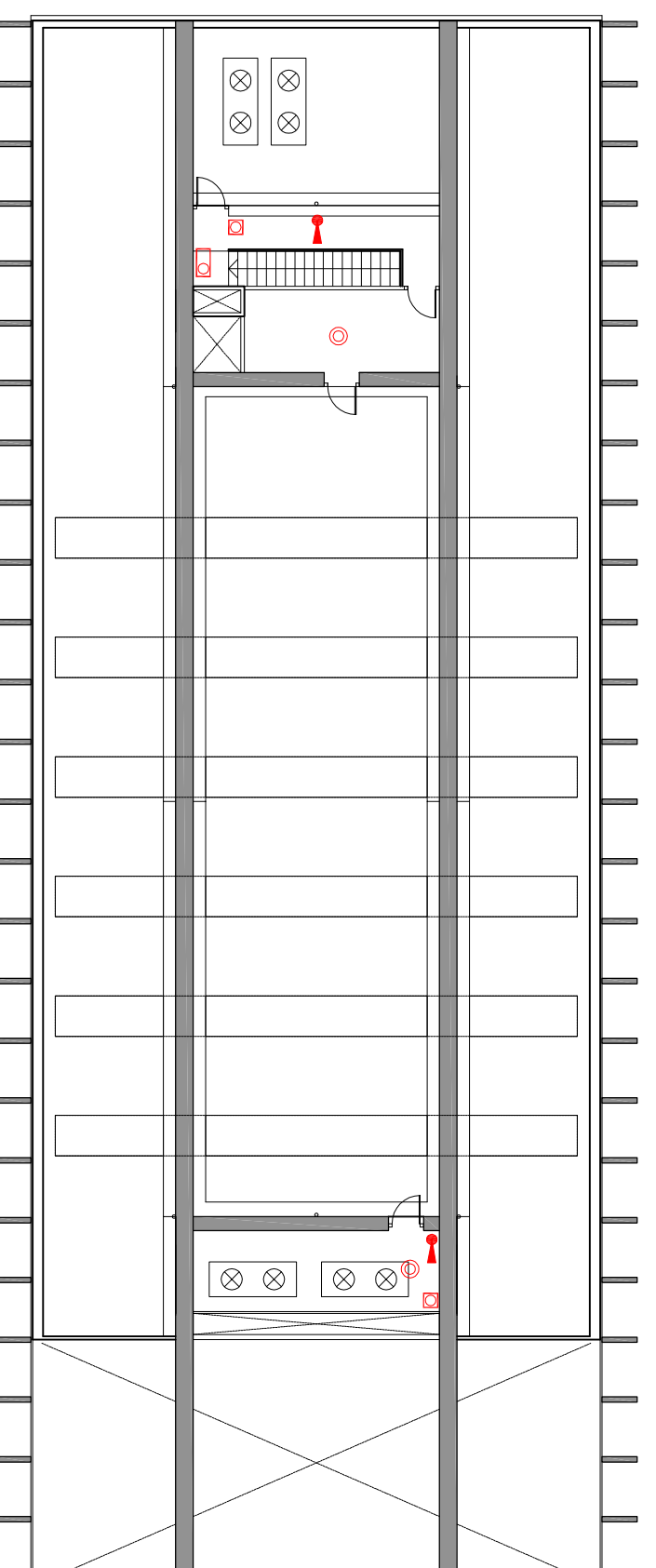
Sistema de climatització aire-aire. Les bombes de calor regulen l'intercanvi d'energia amb l'exterior. Es col·loquen a la coberta al costat dels nuclis d'instal·lacions, minimitzant recorreguts.

Els climatitzadors reben a cada planta els líquid refrigerant de la bomba on impulsen aire climatitzat a tota la planta.

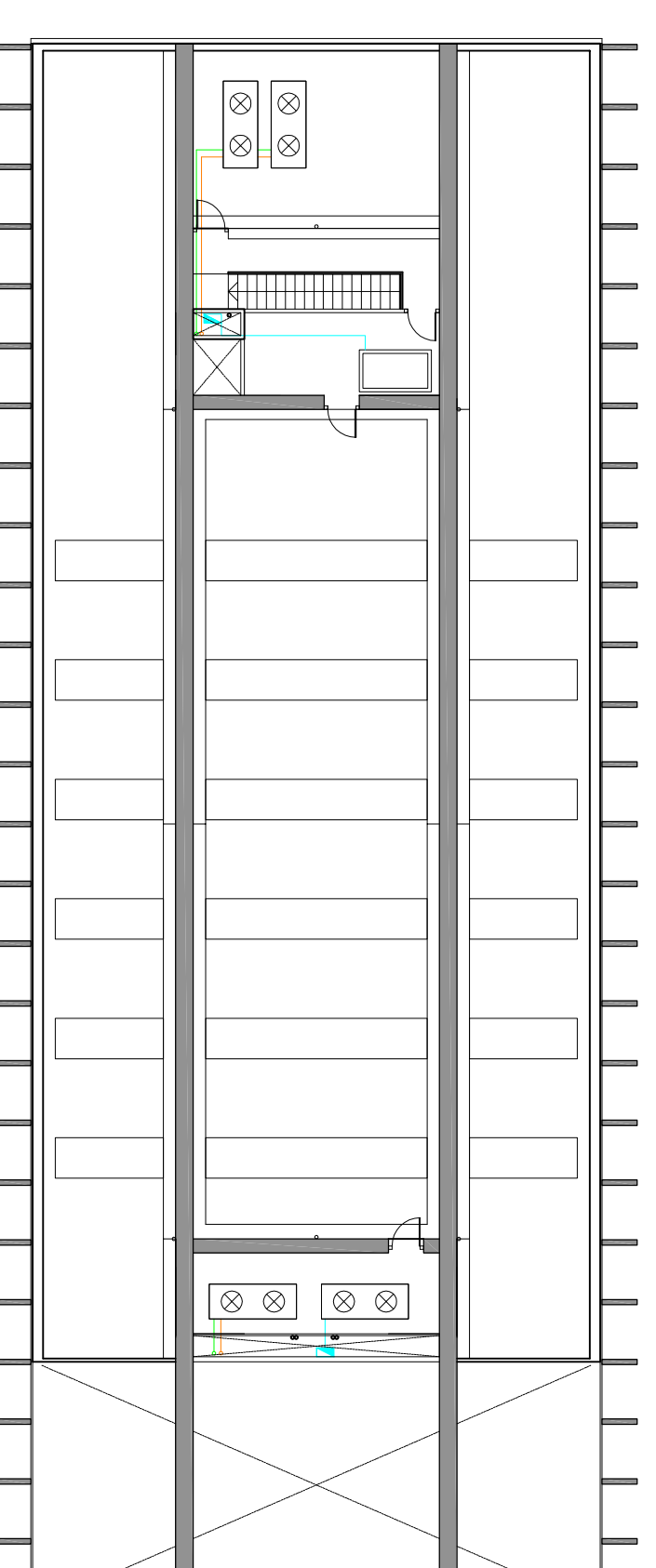
La ventilació, es produeix en els moments favorables de forma natural, per mitjà de les obertures en façana.

Com alternativa un sistema de free-cooling aporta aire exterior tractat als climatitzadors.

- Climatització Aire-Aire**
- Conducte d'impulsió d'aire
 - Conducte de retorn d'aire
 - Conducte refrigerant
 - Conducte refrigerant de retorn



Planta cobertes



Planta cobertes

