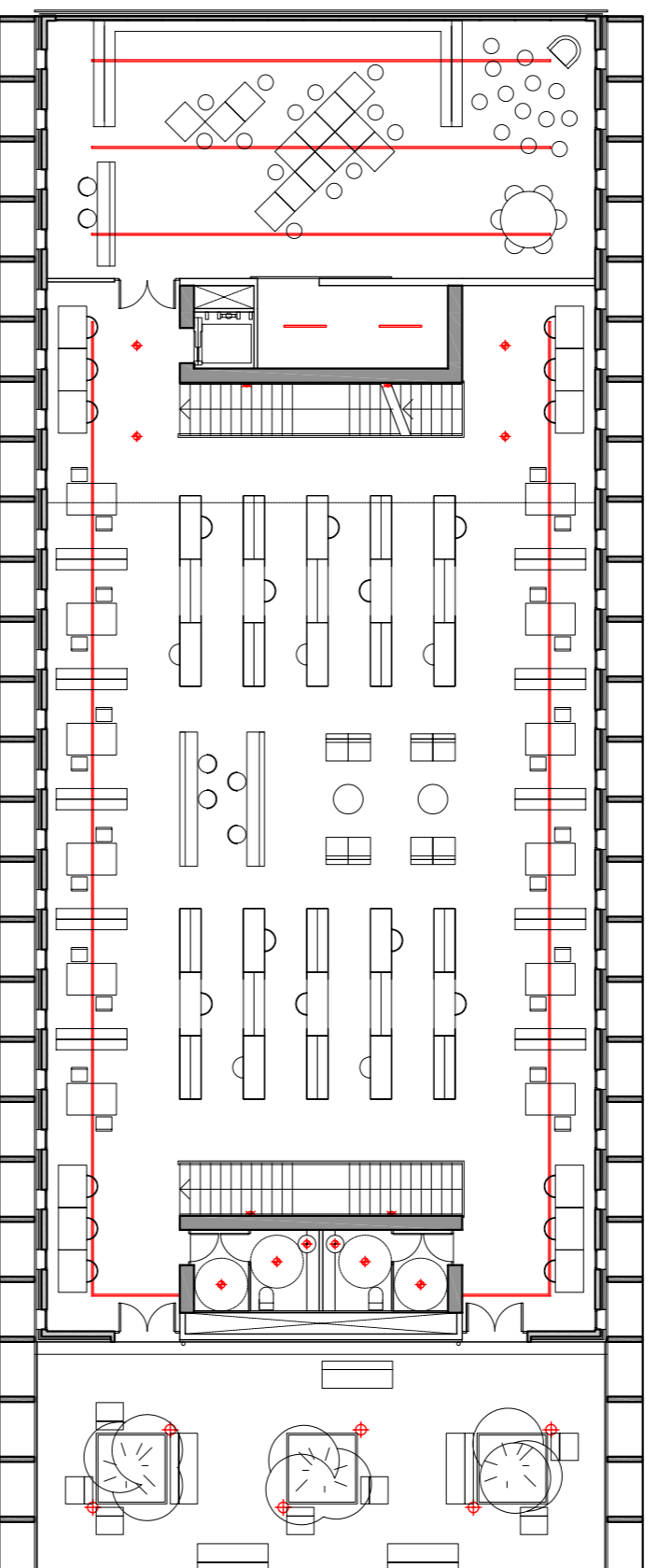
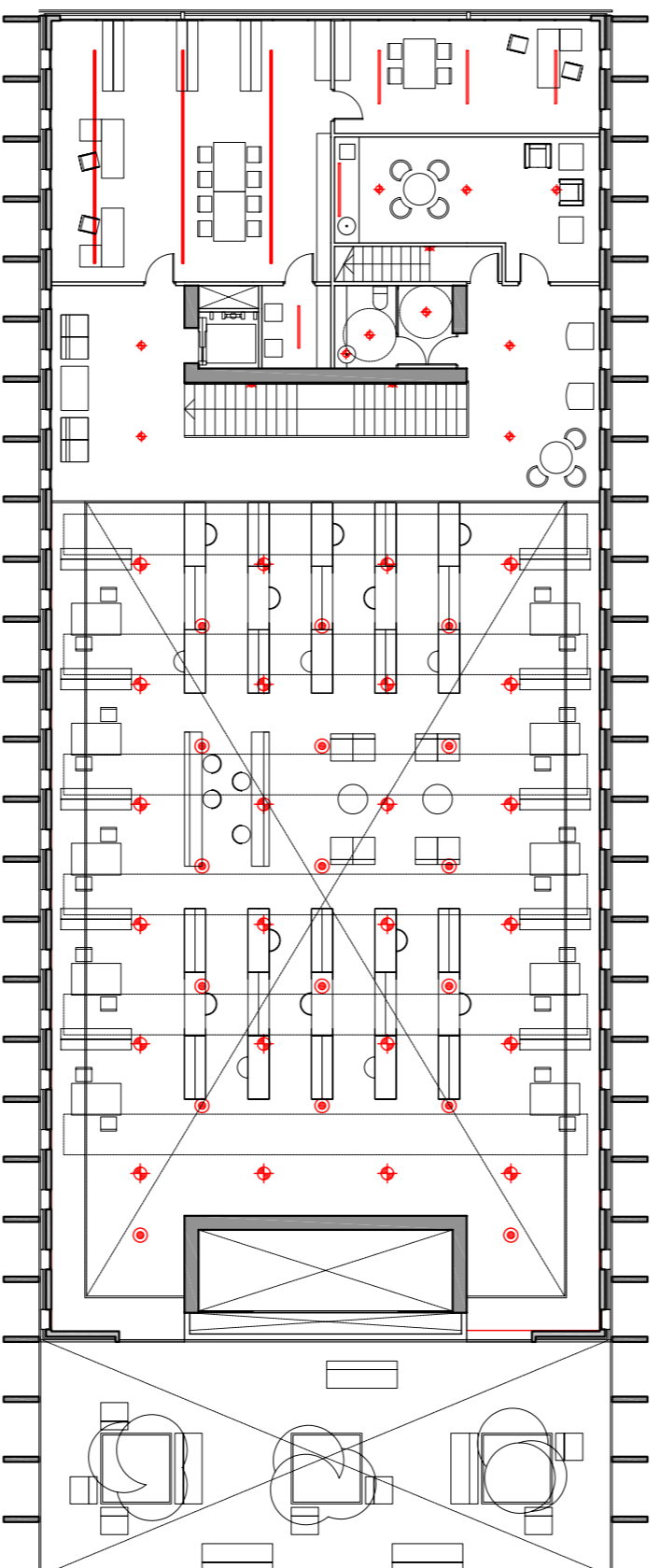


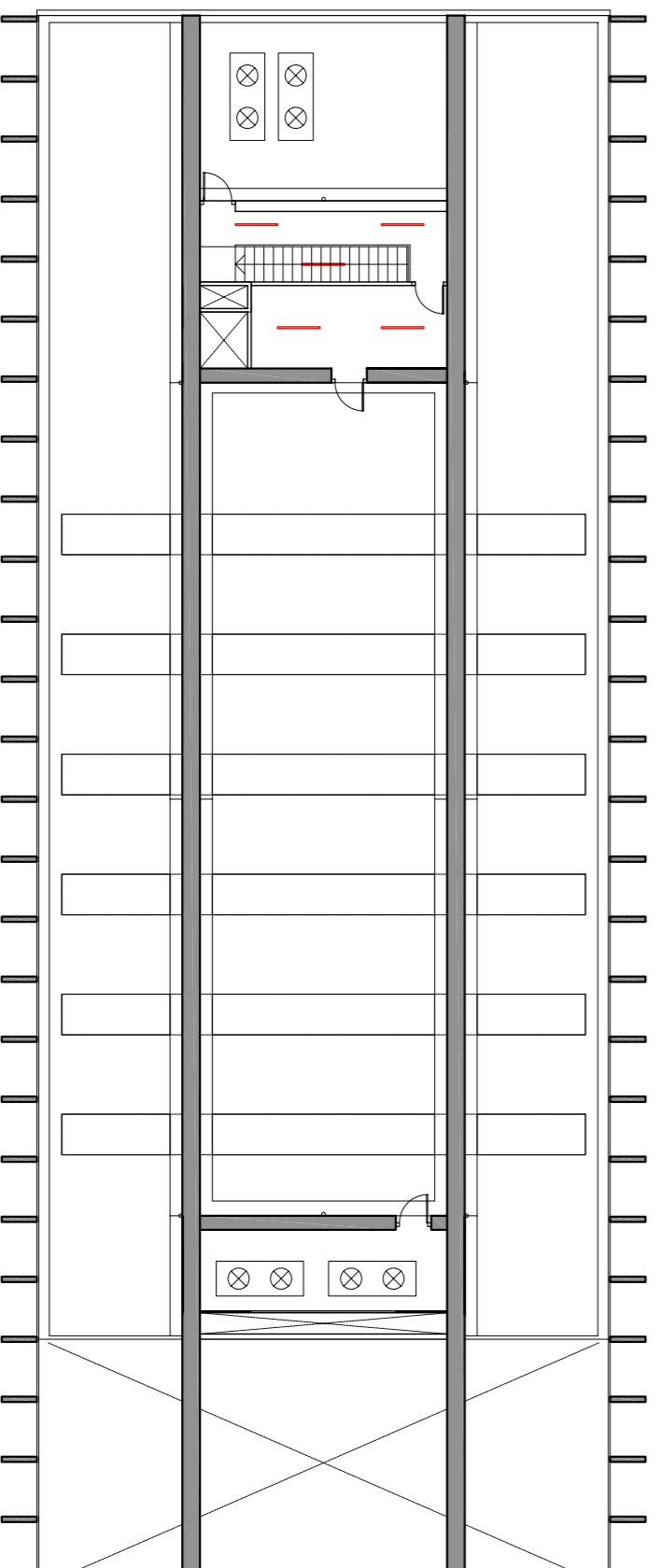
Planta Baixa



Planta Primera

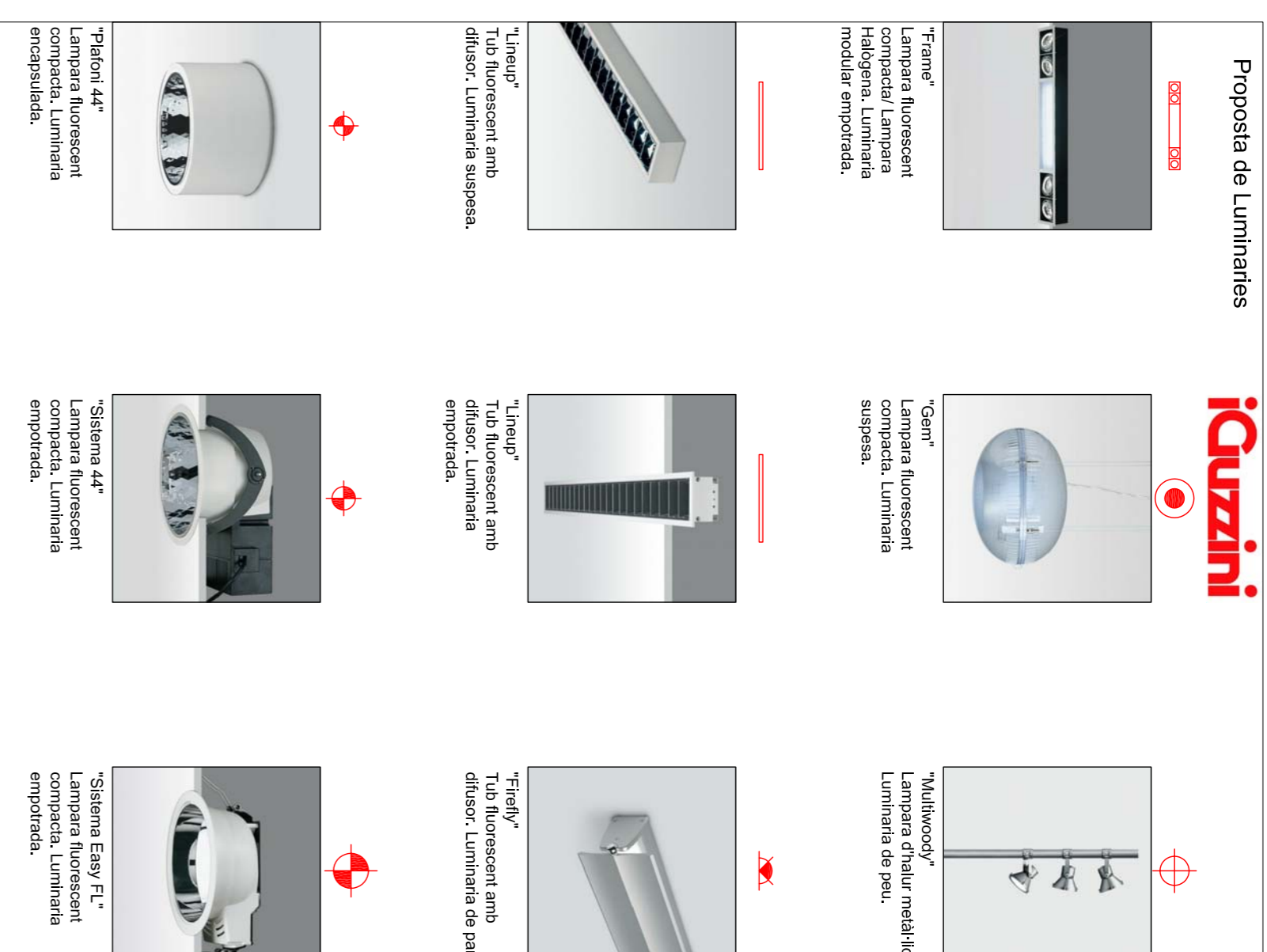


Planta Segona

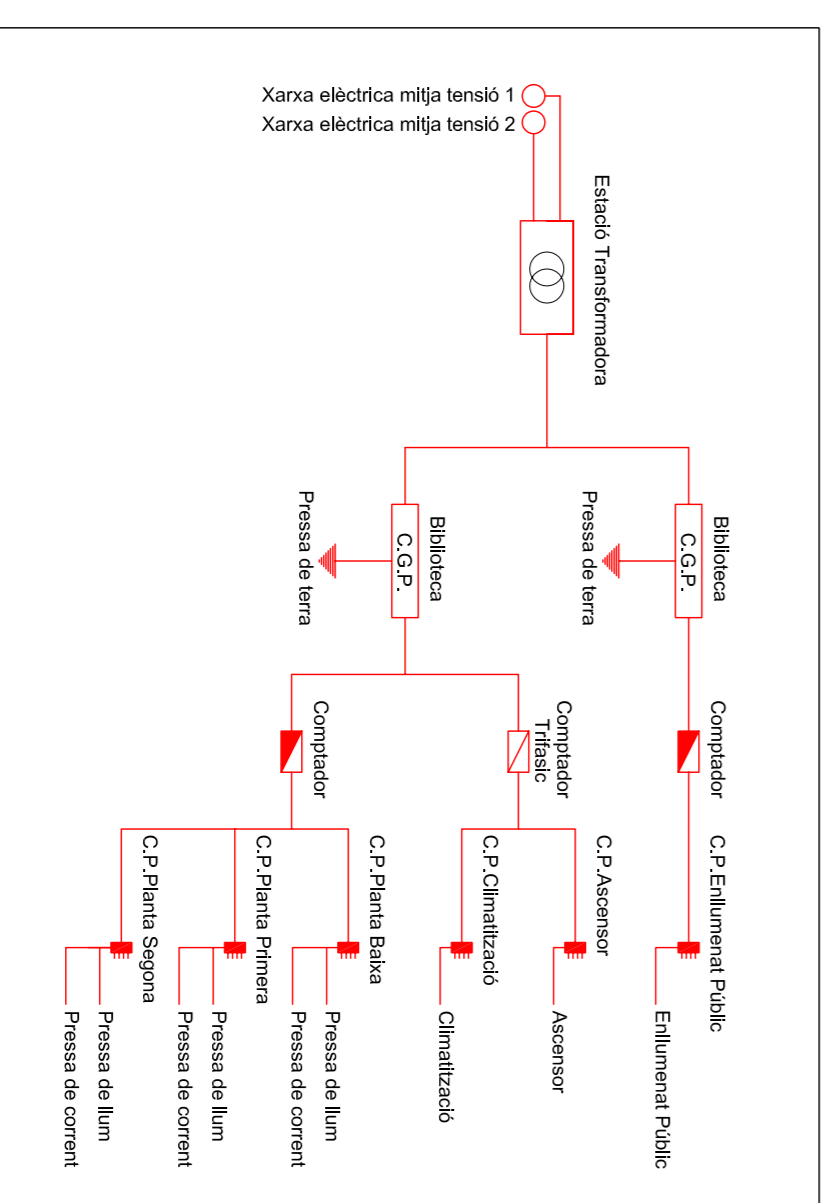


Planta cobertes

Proposta de Luminàries



- Caixa General de Protecció
- Quadre de Protecció
- Luminària multiplica/fluorescent
- Tub fluorescent, Modul 1,5m/1,2m
- Luminària de pared, Tub Fluorescent
- Luminària suspesa
- Luminària exterior de peu
- Downlight empratral d'alt rendiment
- Downlight de rendiment mitjà
- Downlight de baixa luminància

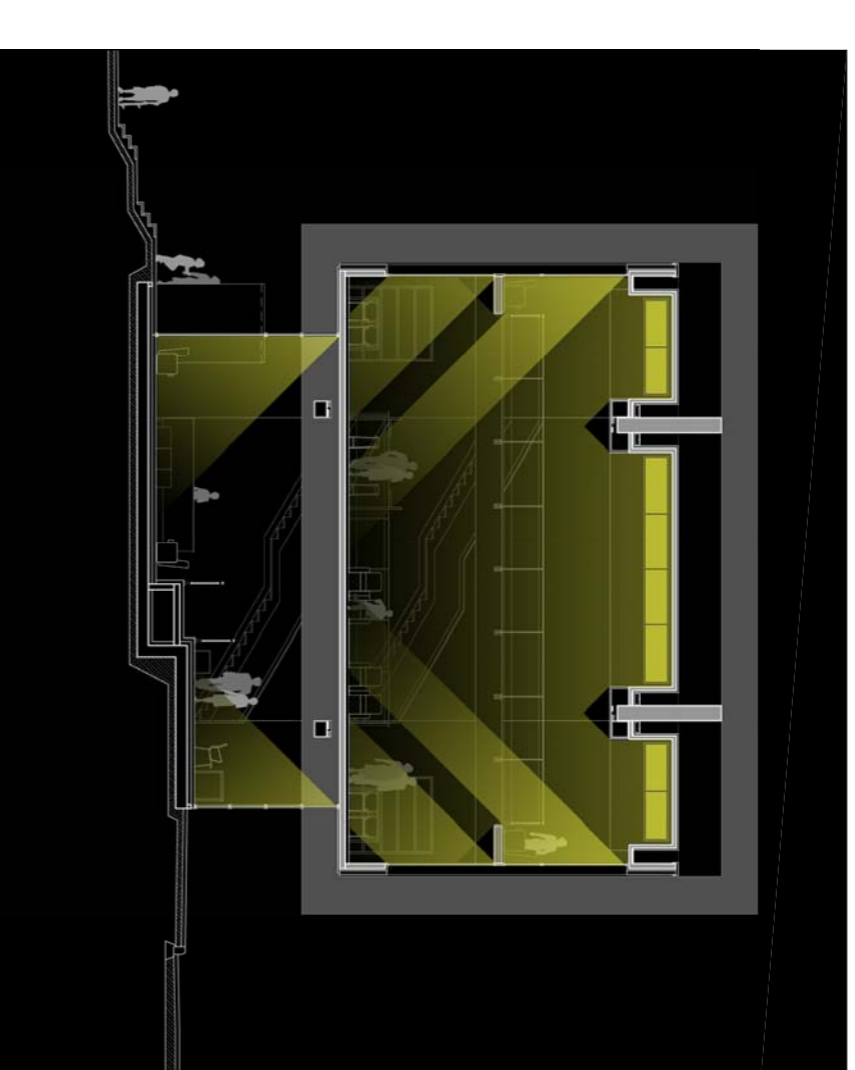


Estudi de la Il·luminació natural

La estructura de exterior funciona com un Brise-soleil que envolta l'edifici. En les façanes Est-Oest les costelles estructurals són de fet lames verticals que aturen la radiació directa tan a les primeres hores del dia com a les últimes hores de la tarda. Un estudi acurat de les ombres projectades per les lames, els edificis i vegetació adjacents, així com l'horari habitual de una biblioteca pública donen com a resultat una mínima incidència solar a les obertures de façana.

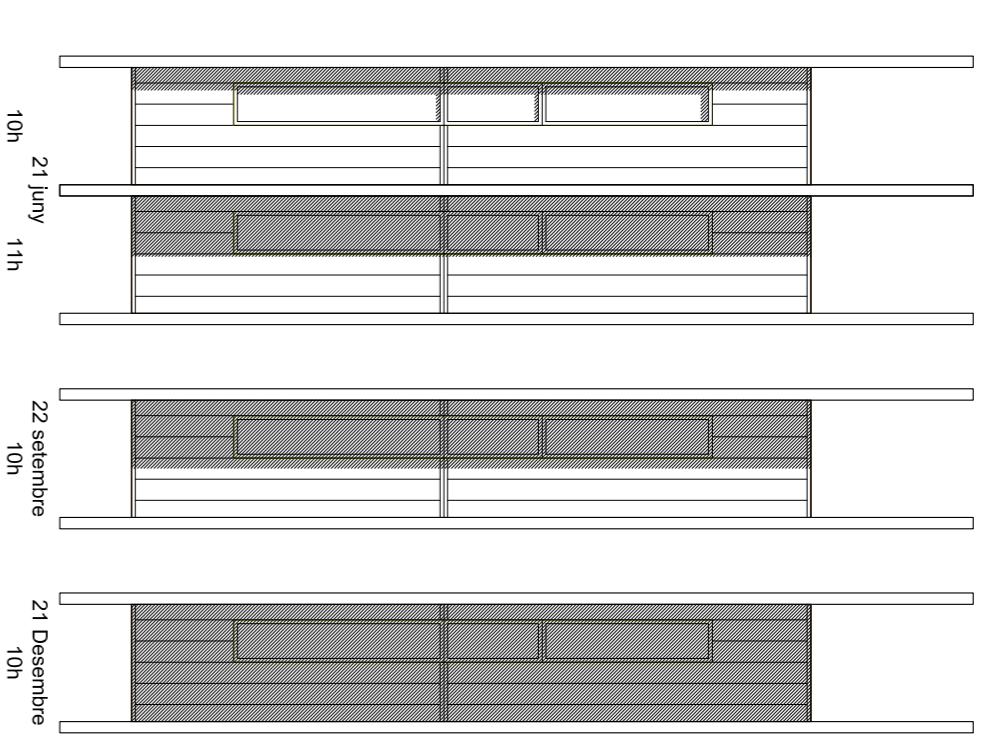
A la coberta les lames protegeixen del sol directe tan als lluernats com als sostres de l'edifici i s'han pensat per a les zones d'ombra. Els lluernats s'orienten a tot l'espai en un eix i es llumina des del costat sagat al màxim temps que reduïxen els contrastes.

A la planta baixa, el ràfec que formen les plantes superiors i la potent estructura permeten disposar de transparència i lluminositat sense perdre prestacions lluminiques ni visuals.



Il·luminació natural a la secció transversal

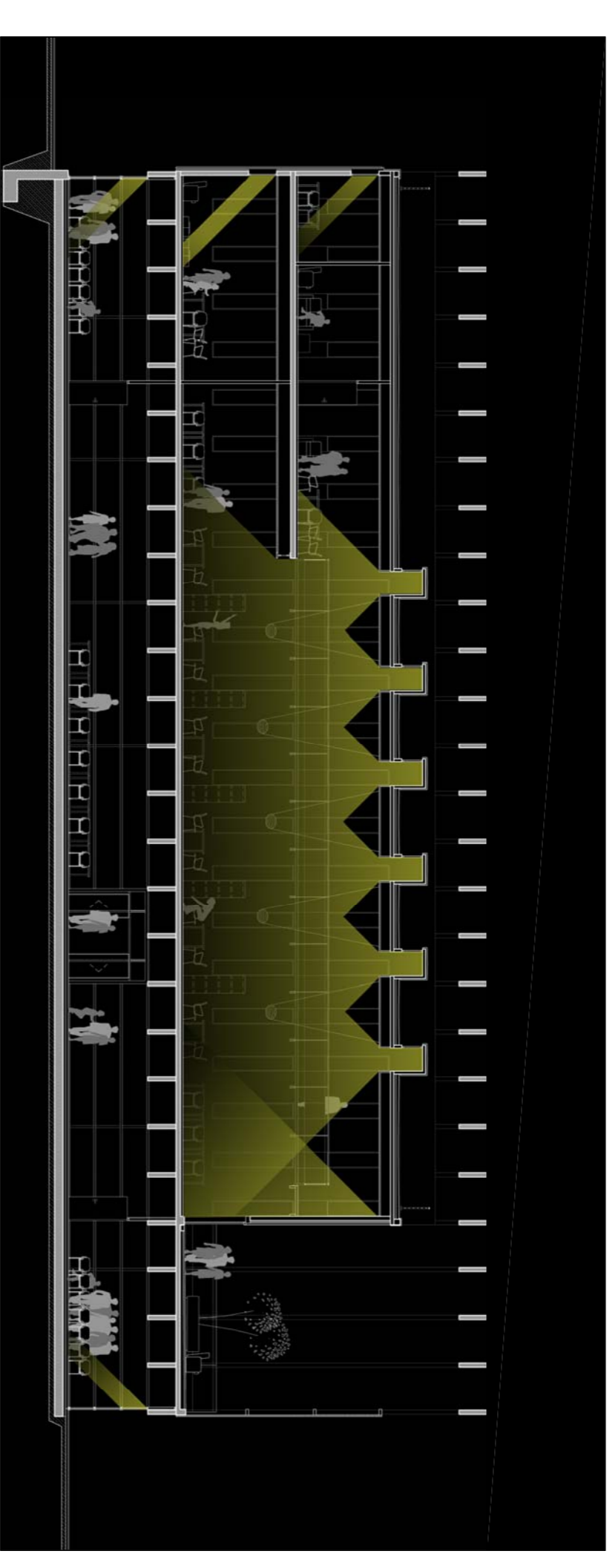
Estudi d'ombres a la Façana Est



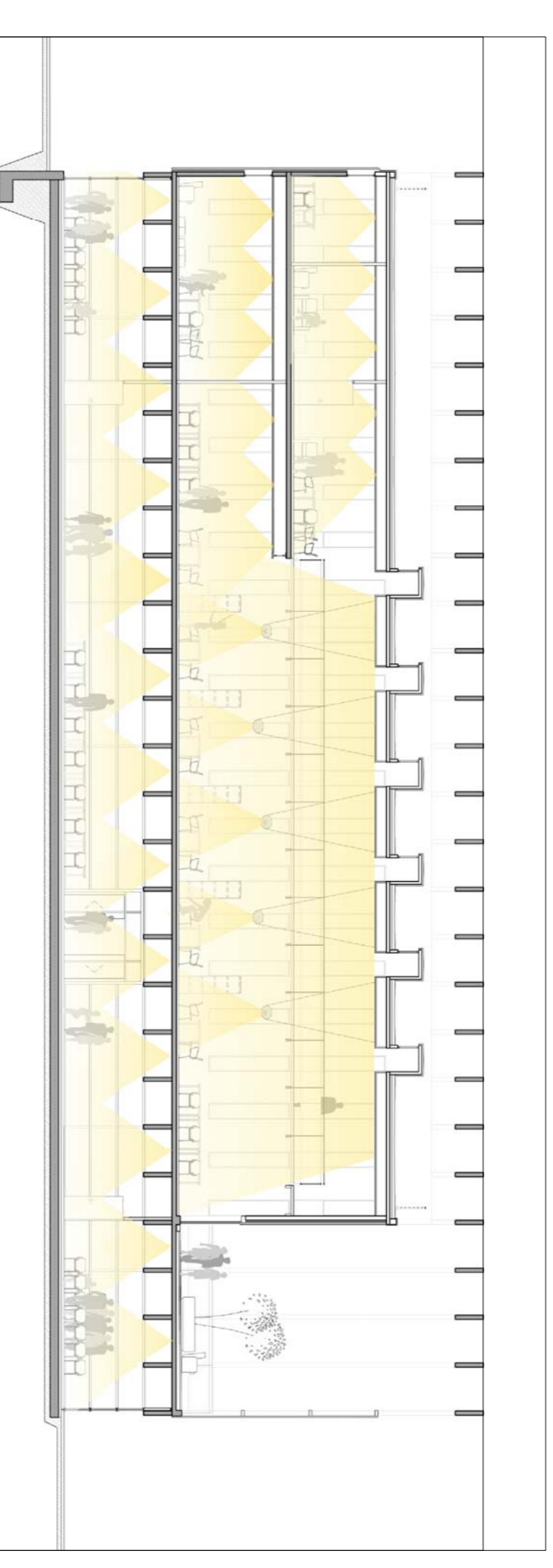
Estudi de la Il·luminació artificial

La il·luminació artificial està dissenyada per imitar les situacions de la il·luminació natural i permetre al mateix grau de control en les mateixes condicions. Els lluernats s'orienten a tot l'espai en un eix i es llumina des del costat sagat al màxim temps que reduïxen els contrastes.

A l'exterior s'opta per una sèrie de luminàries de peu que incorporen focus direccionals, per donar una imatge de mobilitat uba exterior i per promoure l'hàbit de la lectura en espais oberts.



Il·luminació natural a la secció longitudinal



Il·luminació artificial a la secció longitudinal