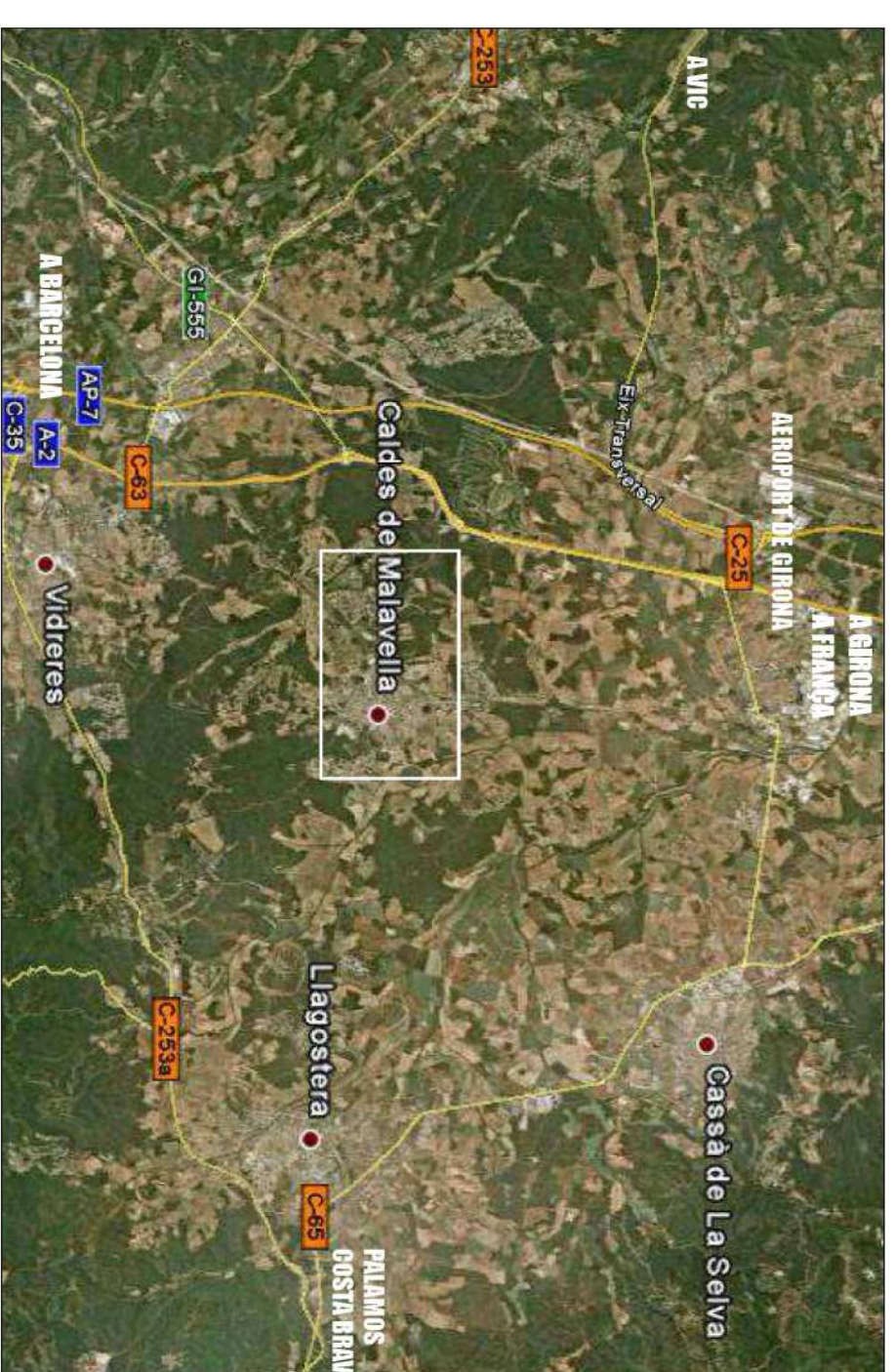
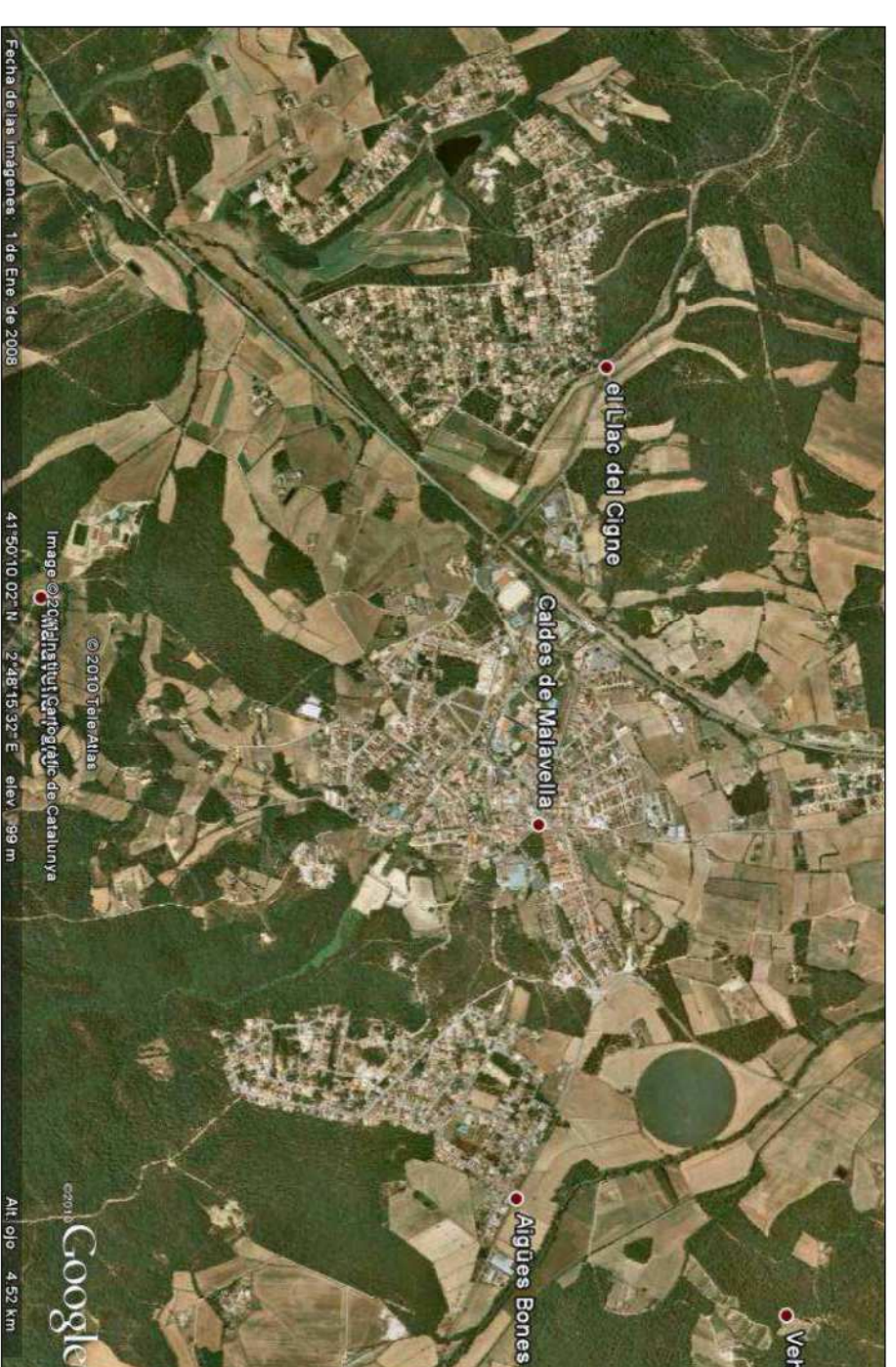




Localització a nivell provincial



Localització a nivell comarcal



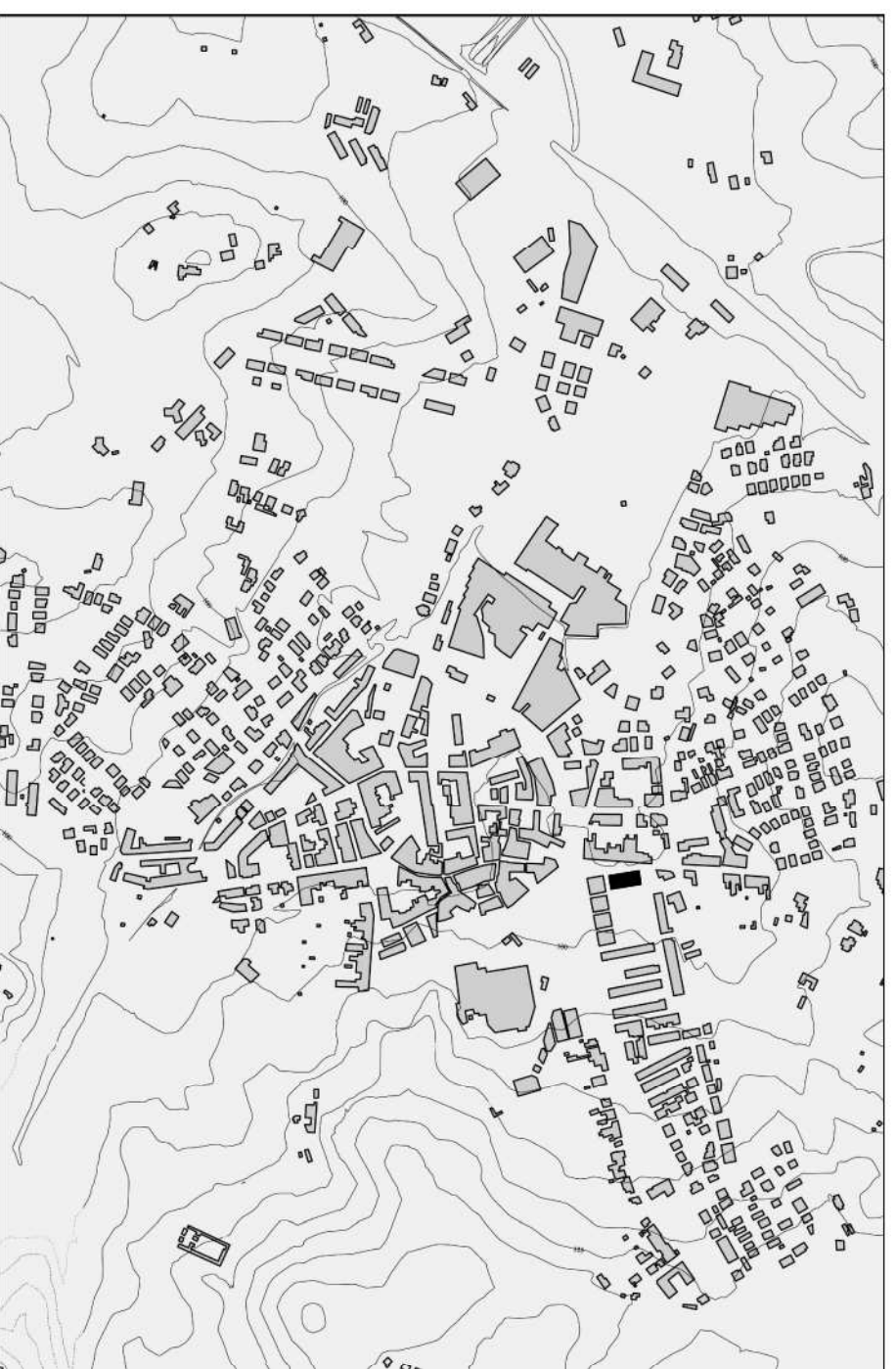
Localització a nivell municipal



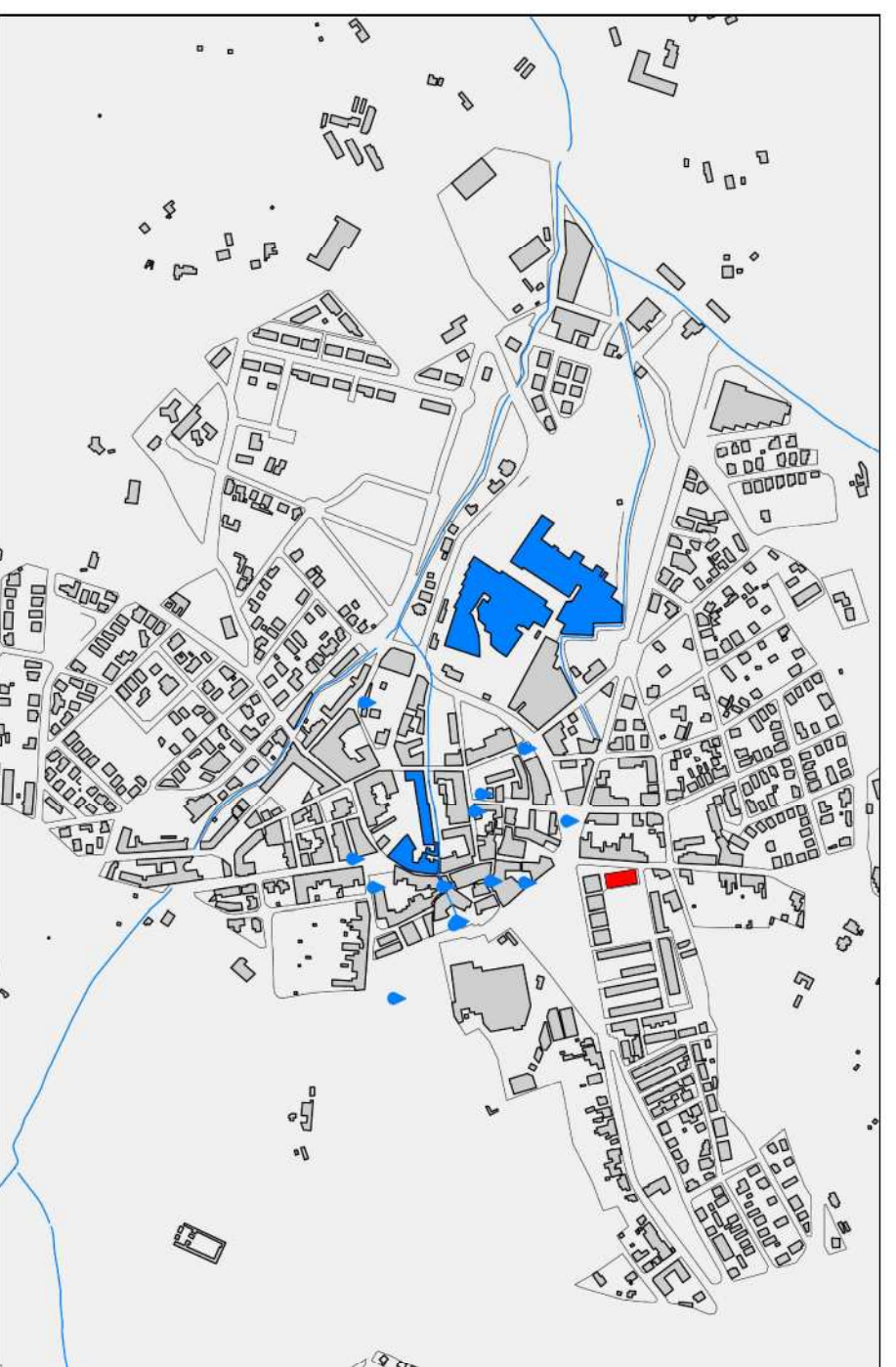
Nucli urbà de Caldes de Malavella

Caldes de Malavella es un municipi situat al sud de Girona, molt vinculat al corredor d'infraestructures nord sud del corredor mediterrani; entre el massís de les Gavarres i el Massís del Montnegre amb una suau pendent de est a oest. Històricament era una parada dins la ruta de la Via Augusta, ara la seva connectivitat depèn de la N41, AP-7, la carretera de Llagostera-Palamos, l'aeroport de Girona, les Vies de Ferrocarri i properament a AVE. Caldes, com el seu nom indica es troba sobre uns importants recursos d'aigües termals naturals, que tenen una gran importància com a recurs turístic i com a exportacions industrials.

ANÀLISIS FÍSIC



Planol topogràfic



Planol hidrologic

- Balmesats
- ▲ Font termals
- Rieres

E:1/10.000



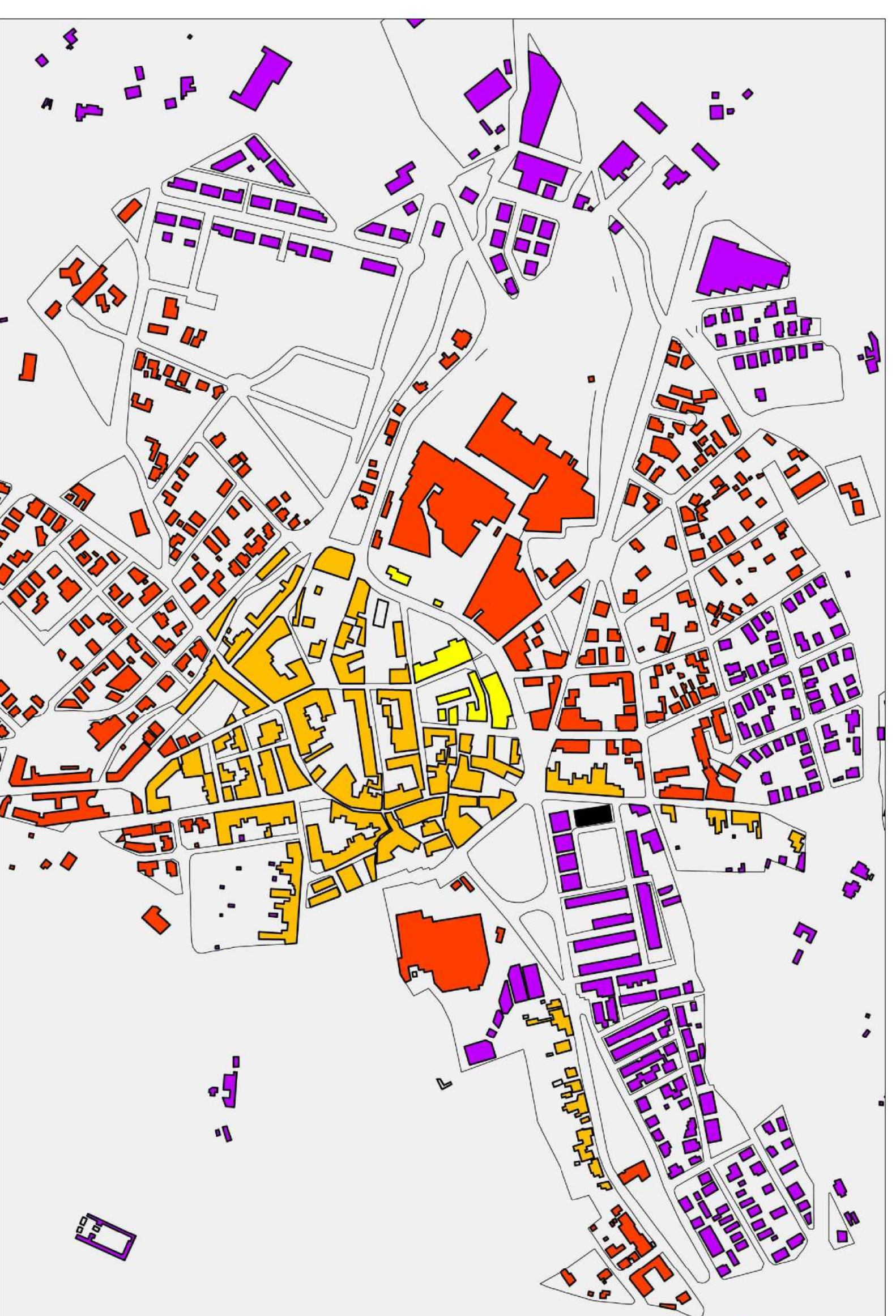
Ternes Romanes

Carrer Major

Balneari de Prats

Balneari Viny Catalunya

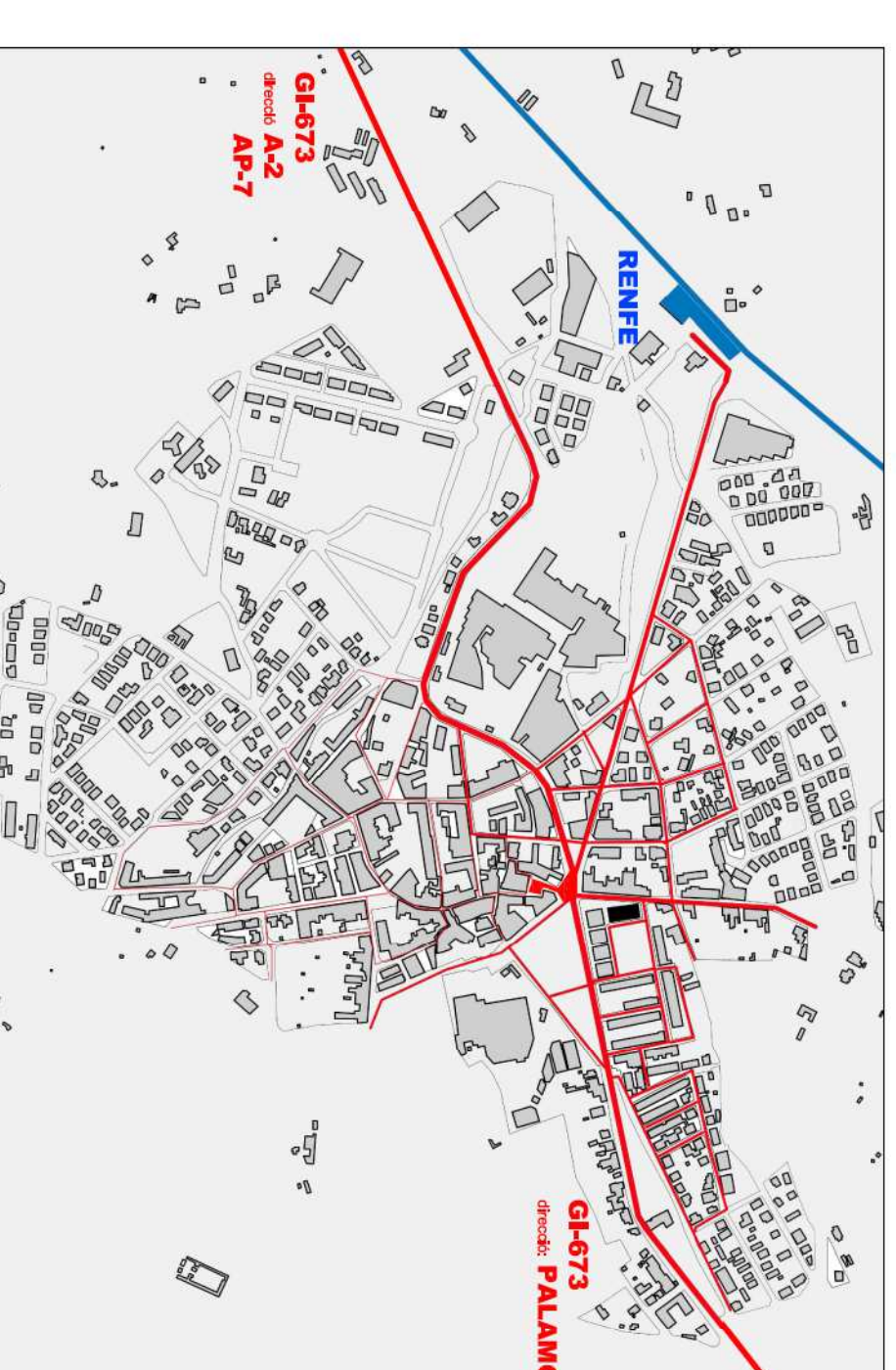
Plaja de l'algua



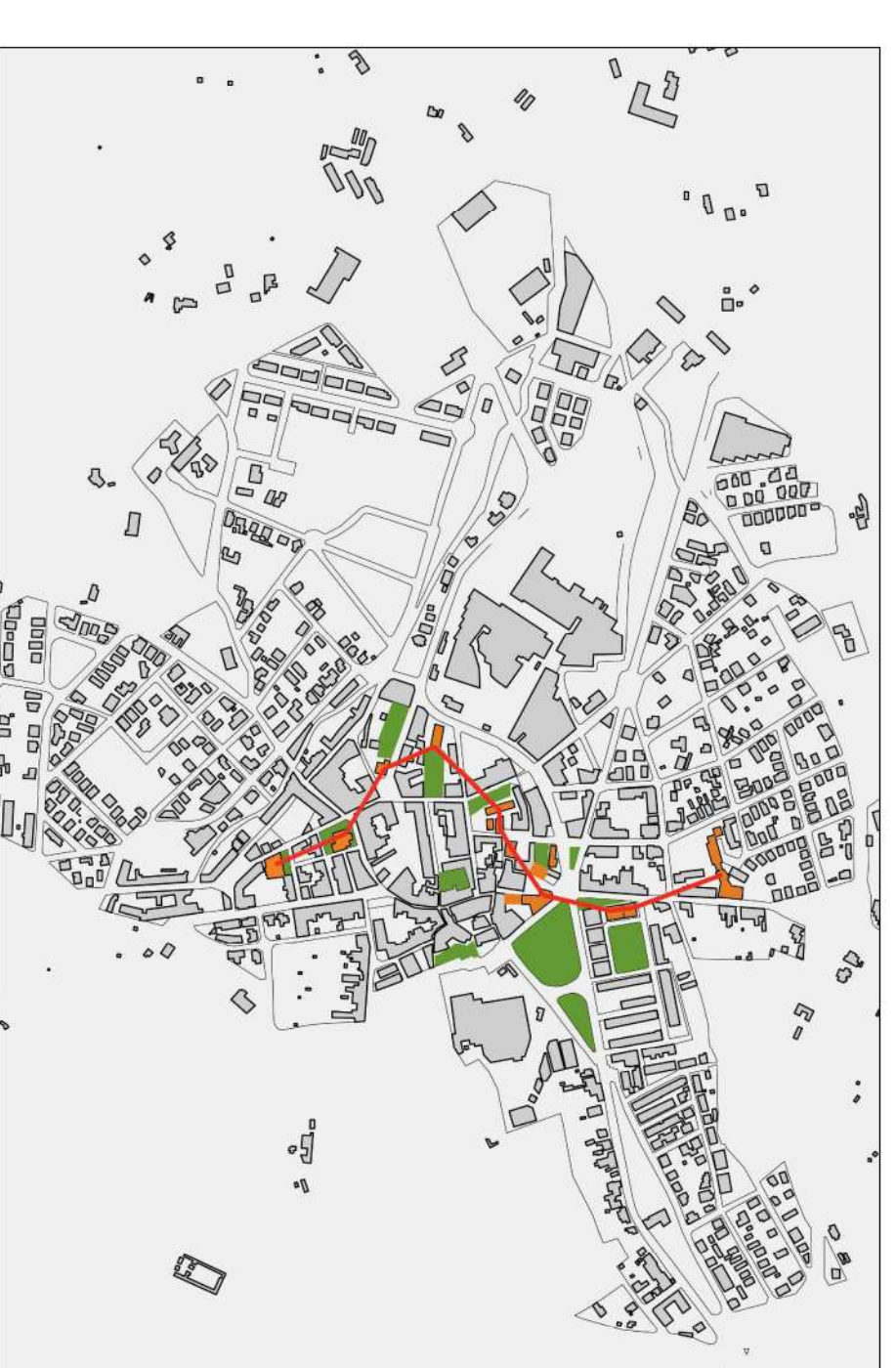
Anàlisi Expansió Urbana

- s. XIX
- s. XX
- Ternes Romanes
- Edat Mitjana

E:1/5.000



Anàlisi de Circulacions



Anàlisi Equipaments públics

- Espais públics
-

E:1/10.000