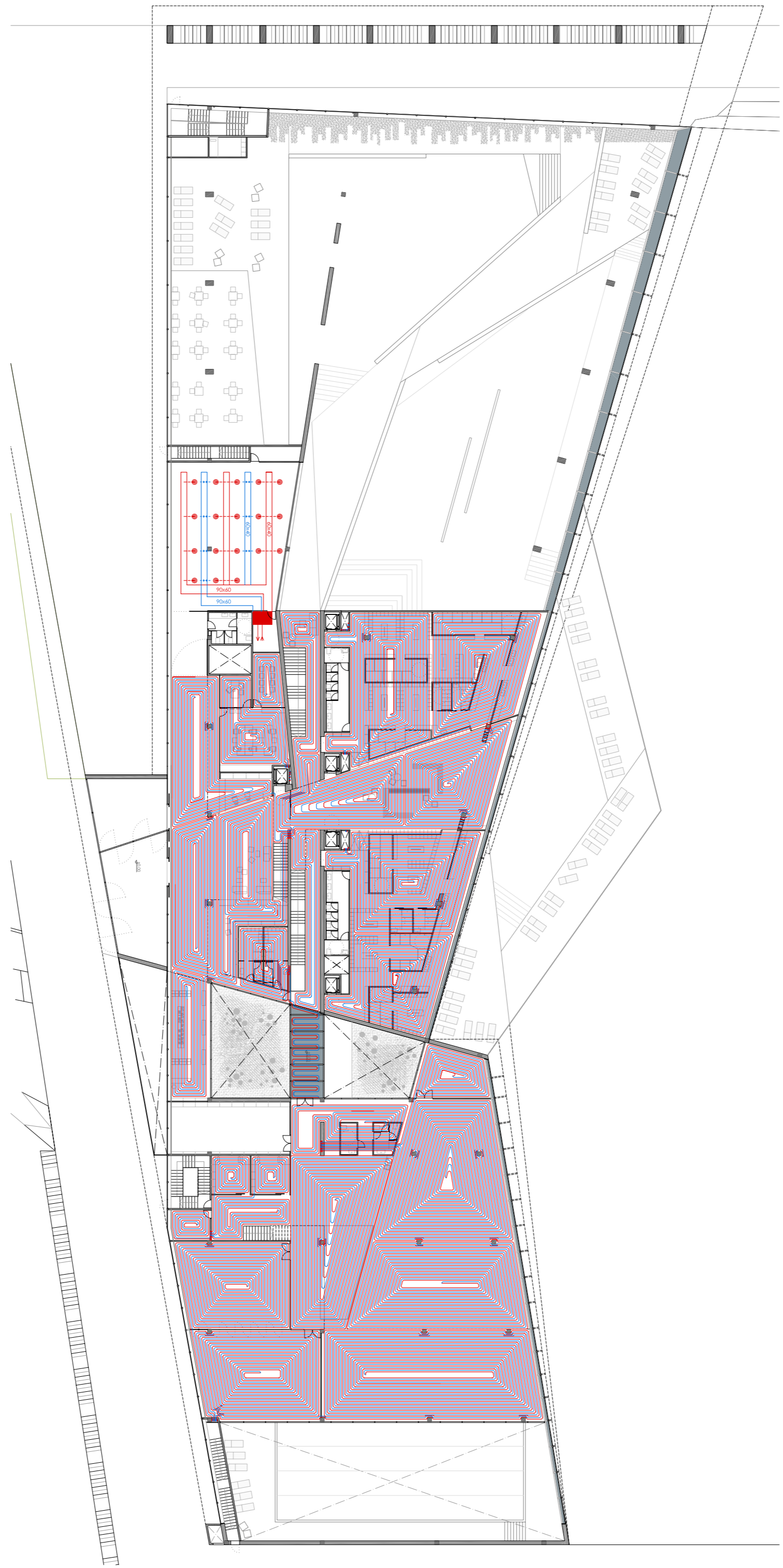
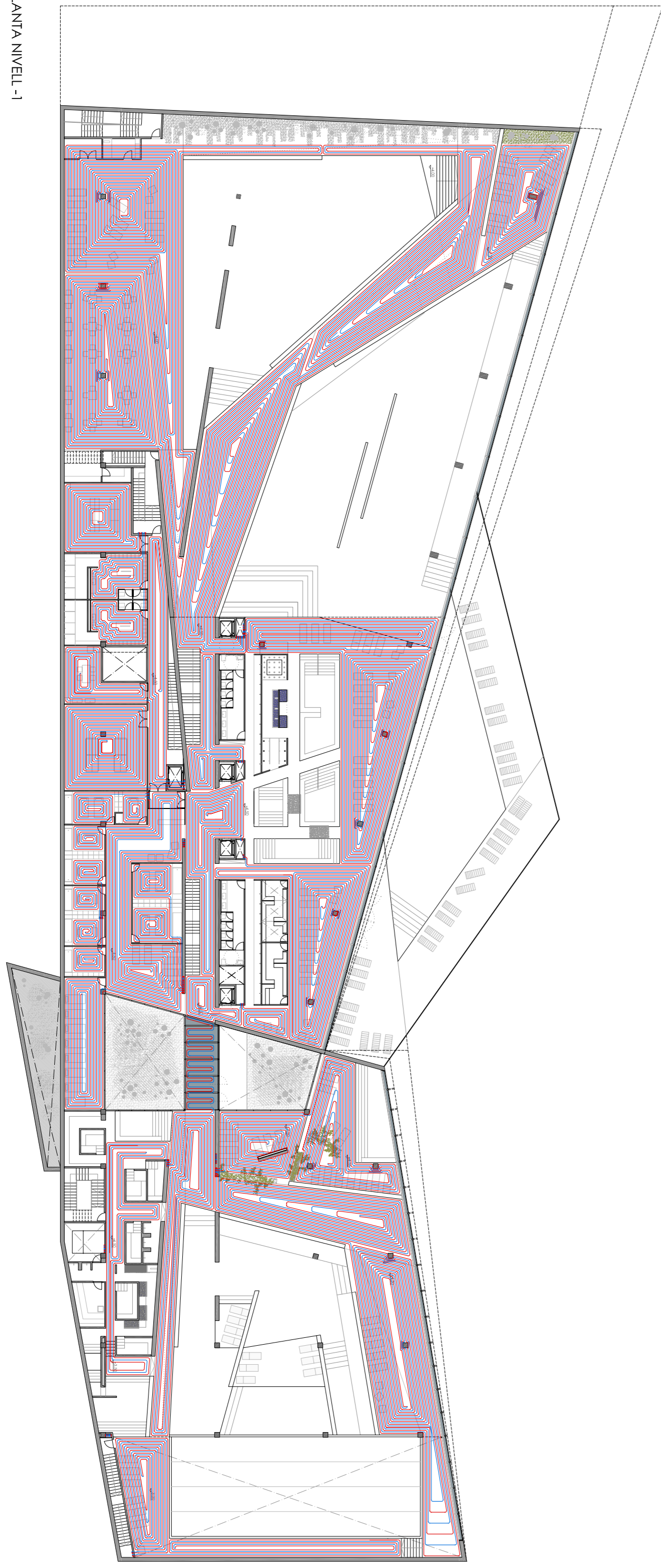


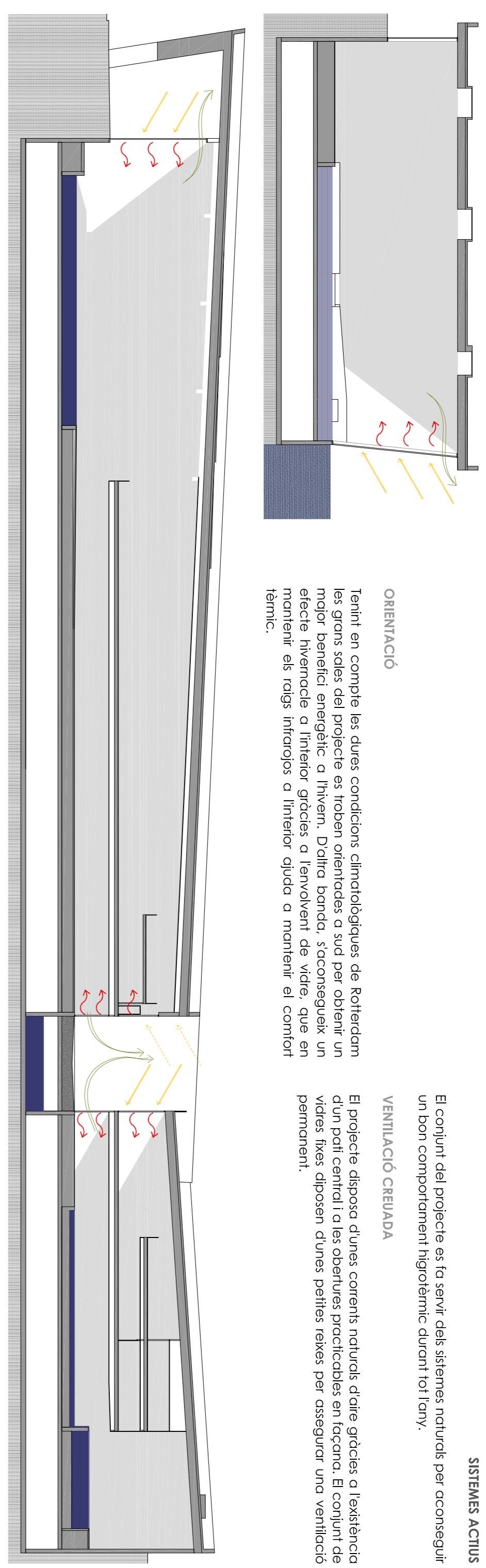
PLANTA ATELL



PLANTA ACCÉS



PLANTA NIVELL -1



ORIENTACIÓ

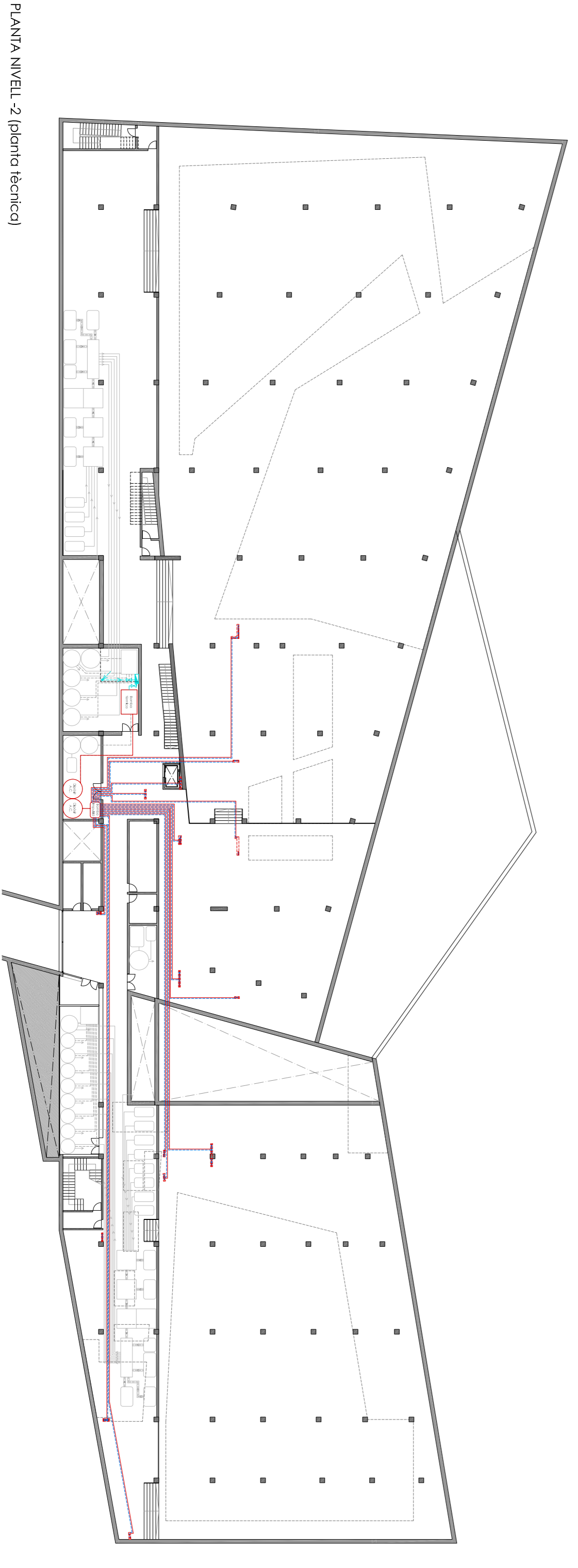
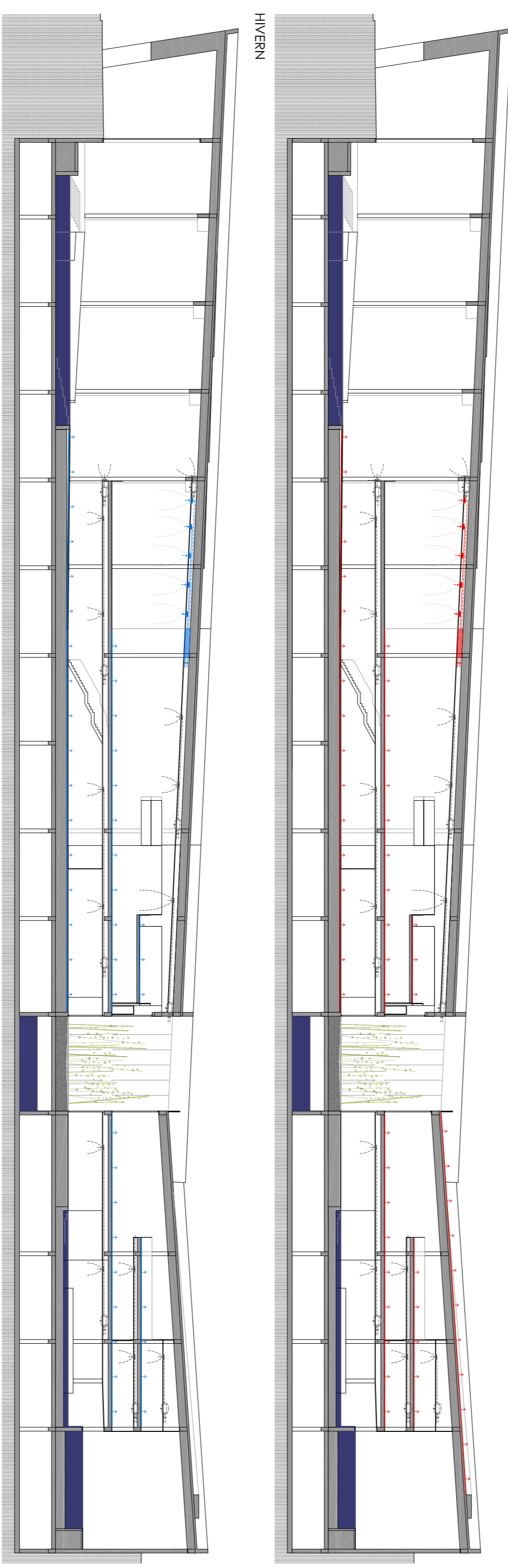
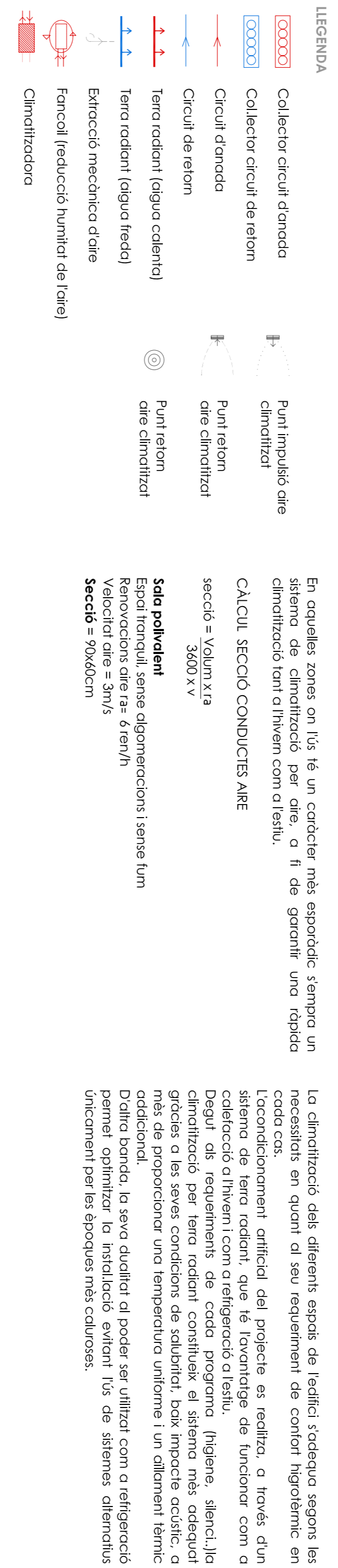
Tenint en compte les dures condicions climatològiques de Rotterdam les grans soles del projecte es troben orientades a sud per obtenir un major benefici energètic a l'hivern. D'altra banda, s'aconsegueix un efecte hivernacle a l'interior gràcies a l'envolvent de vidre, que en mantenir els raigs infrarojos a l'interior ajuda a mantenir el confort tèrmic.

SISTEMES ACTIUS

El conjunt del projecte es fa servir dels sistemes naturals per aconseguir un bon comportament higièrmic durant tot l'any.

VENTILACIÓ CREADA

El projecte disposa d'unes corrents naturals d'aire gràcies a l'existència d'un pont central i a les obertures practicables en la cornisa. El conjunt de vidres fixos disposen d'unes petites reixes per assegurar una ventilació permanent.



PLANTA NIVELL -2 (planta tècnica)