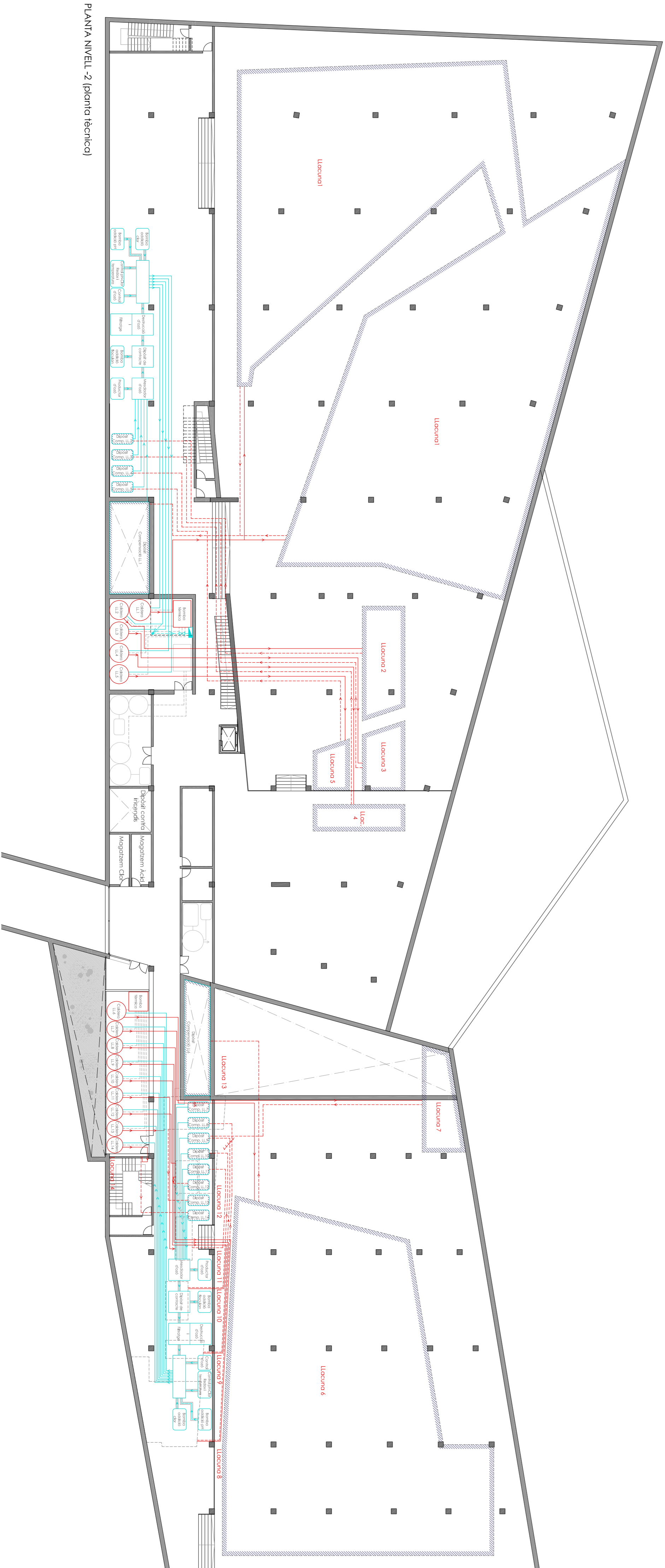


PLANTA NIVELL -1



PLANTA NIVELL -2 (planta tècnica)

El funcionament de la xarxa hidràulica del nivell de les piscines es basa en la generació d'un circuit tancat per al tractament d'aigua dels diferents sectors.

Cada bassa es troba connectada a un dipòsit de compensació on un sistema de filtratge i neteja permet depurar l'aigua i reconduï-la novament a la piscina.

Cada llacuna disposa d'un sistema de calefacció format per calders de biomassa a partir de la qual es generen les temperatures calentes per a cada sector. Aquest tipus de calefactors constitueixen una contribució neutra de CO₂ en cremar matèria orgànica o biocombustibles, el carboni d'aquesta biomassa es requereixent al carboni que han absorbit les plantes en el seu creixement, així doncs, la seva combustió no altera l'equilibri i no contribueix a l'escalfament global.

LEGENDA

USOS PROPOSATS

- | | | |
|------------------------------------|-----------------------------|------------------------------|
| 1. Aigua de neteja | 11. Sauna seca. 42° | 21. Sorridor d'aigua pressió |
| 2. Gotes de pluja | 12. Sauna humida. 42° | 22. Cascada |
| 3. Banc de gel | 13. Sorridor de bombolles | 23. Gardules de bombolles |
| 4. Duxes de pressió forta | 14. Columnes de d'uxa | 24. Bany aromàtic. 30° |
| 5. Bany aquoteràpic dels peus. 32° | 15. Hidrojets | 25. Bany de fons. 30° |
| 6. Bany aquoteràpic del coll. 32° | 16. Sorridor de terra | 26. Matxes calents. 34° |
| 7. Bany aquoteràpic. 32° | 17. Guàrdies gasos | 27. Bany de pommes. 30° |
| 8. Bany de calor. 40° | 18. Guàrdies d'aigua i aire | |
| 9. Bany d'aigua freda. 13° | 19. Bany de bombolles | |
| 10. Massatge amb pedres | 20. Duxes pressió forta | |

GRADIENT TÈMIC

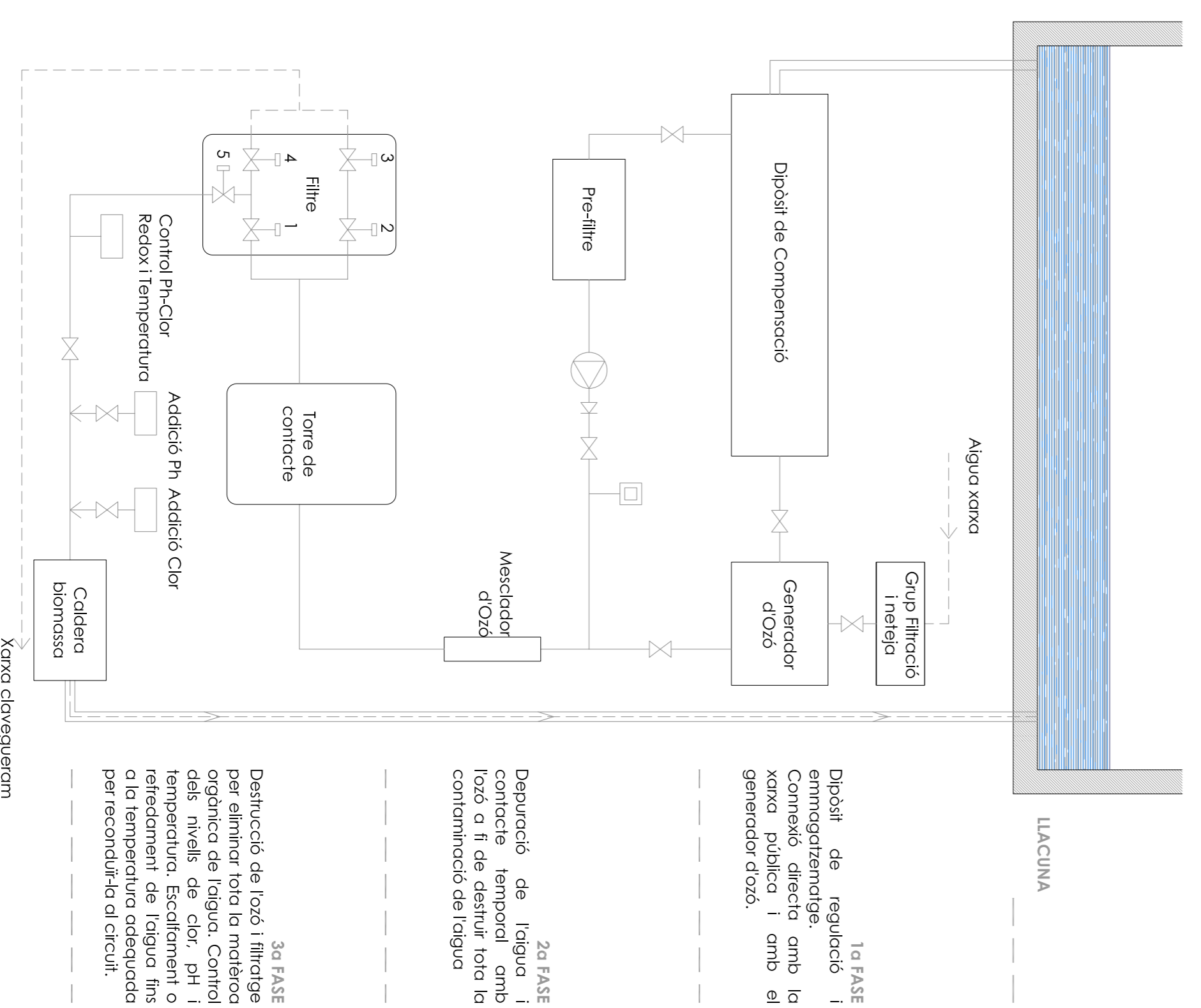
- 13°
- 20°
- 30°
- 32°
- 34°
- 40°
- 42°

TRACTATS

- Línia local aigua freda
- Línia d'entrada aigua calenta
- - - Línia de reïon aigua calenta

ELEMENTS

- ⊕ Xarxa pública d'aigua potable
- ⊗ Clau de pas
- ⊕ Bomba d'impulsió
- ⊕ Clau de registre
- ⊕ Cabalmetre



1a FASE
Dipòsit de regulació i ermitgitzament. Corrent directe amb la xarxa pública i amb el generador d'ozó.

2a FASE
Depuració de l'aigua i contacte temporal amb l'ozó a fi de destruir tota la contaminació de l'aigua

3a FASE
Destrucció de tots i filtres per eliminar tota la matèria orgànica de l'aigua. Control dels nivells de Clor, PH i temperatura. Escalfament o refredament de l'aigua fins a la temperatura adequada per reconduï-la al circuit.