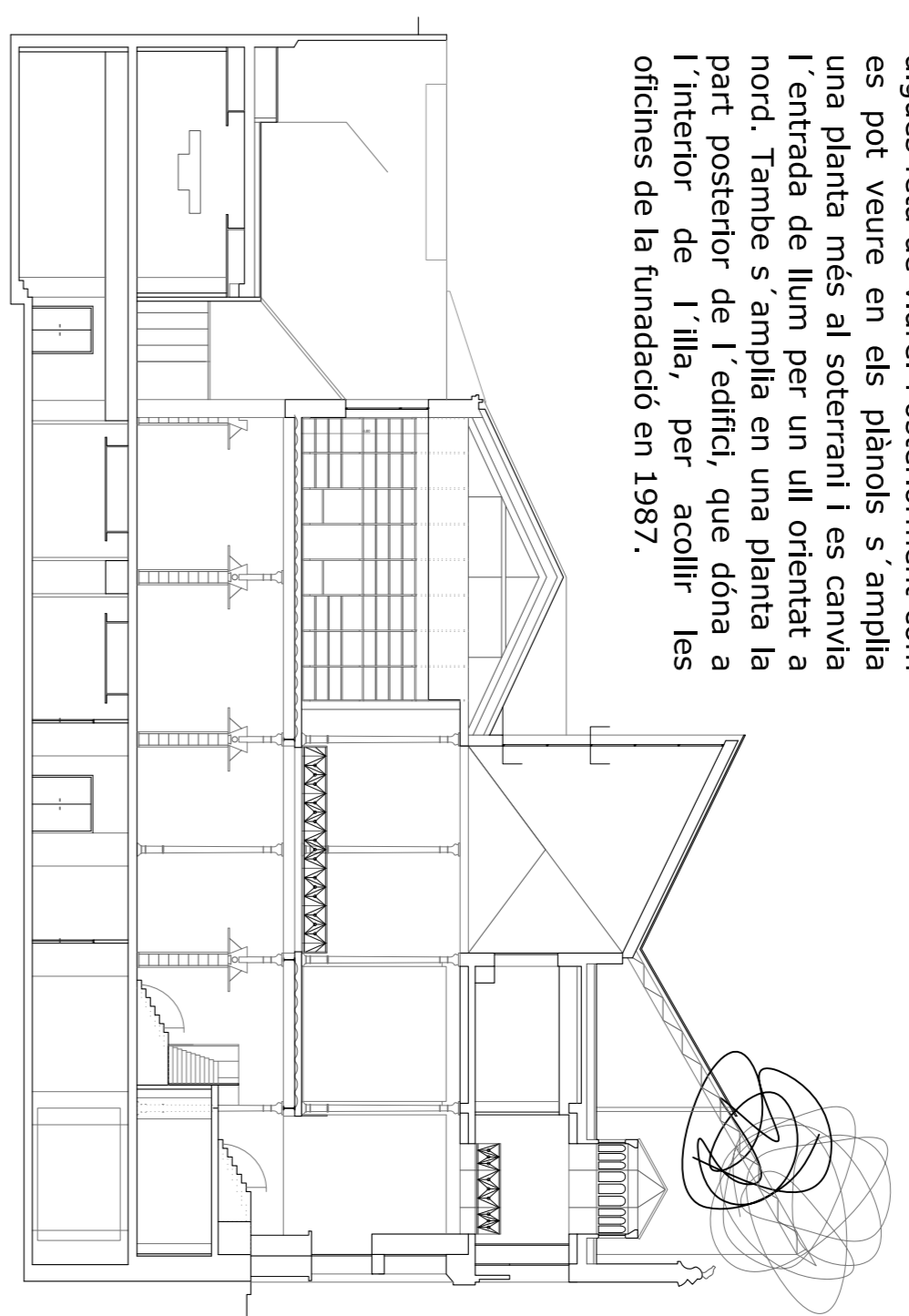


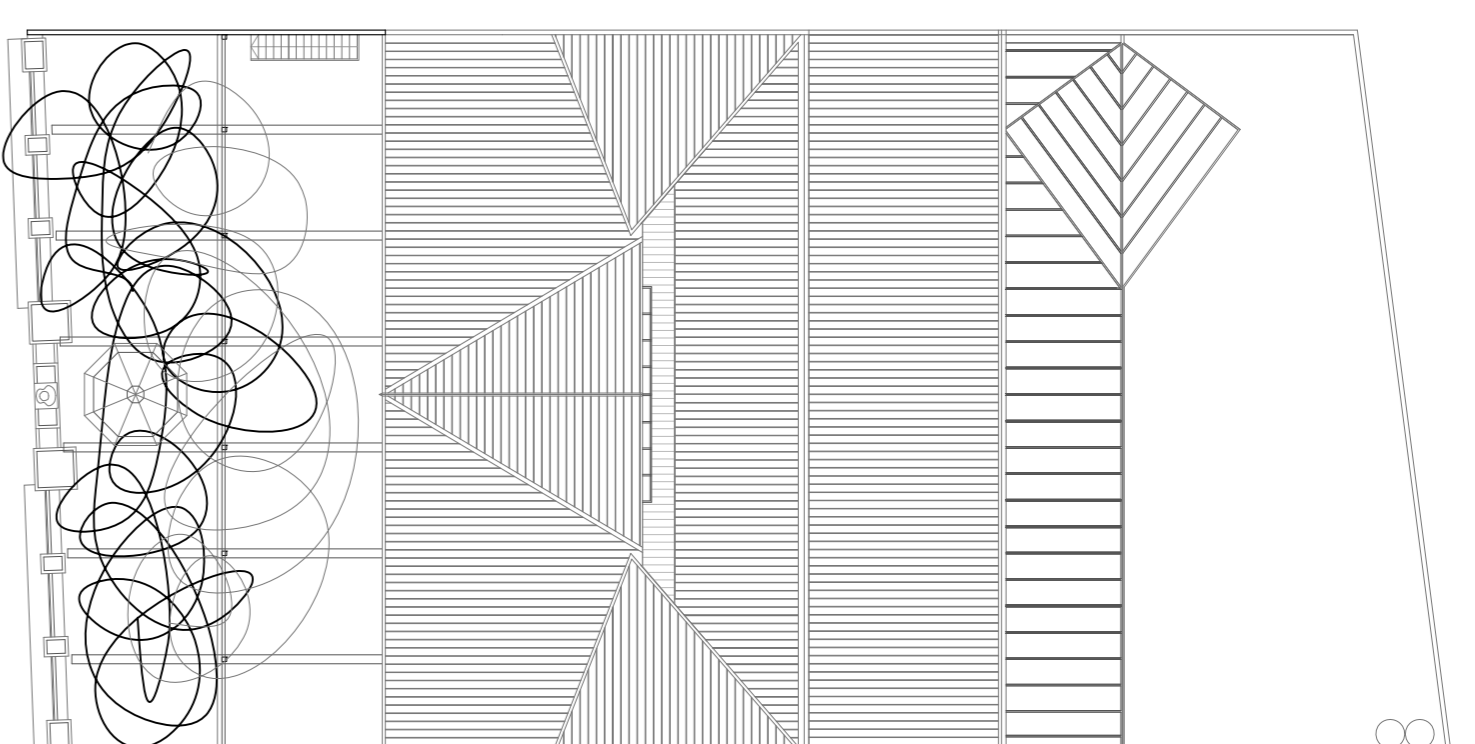


EDIFICI ORIGINAL

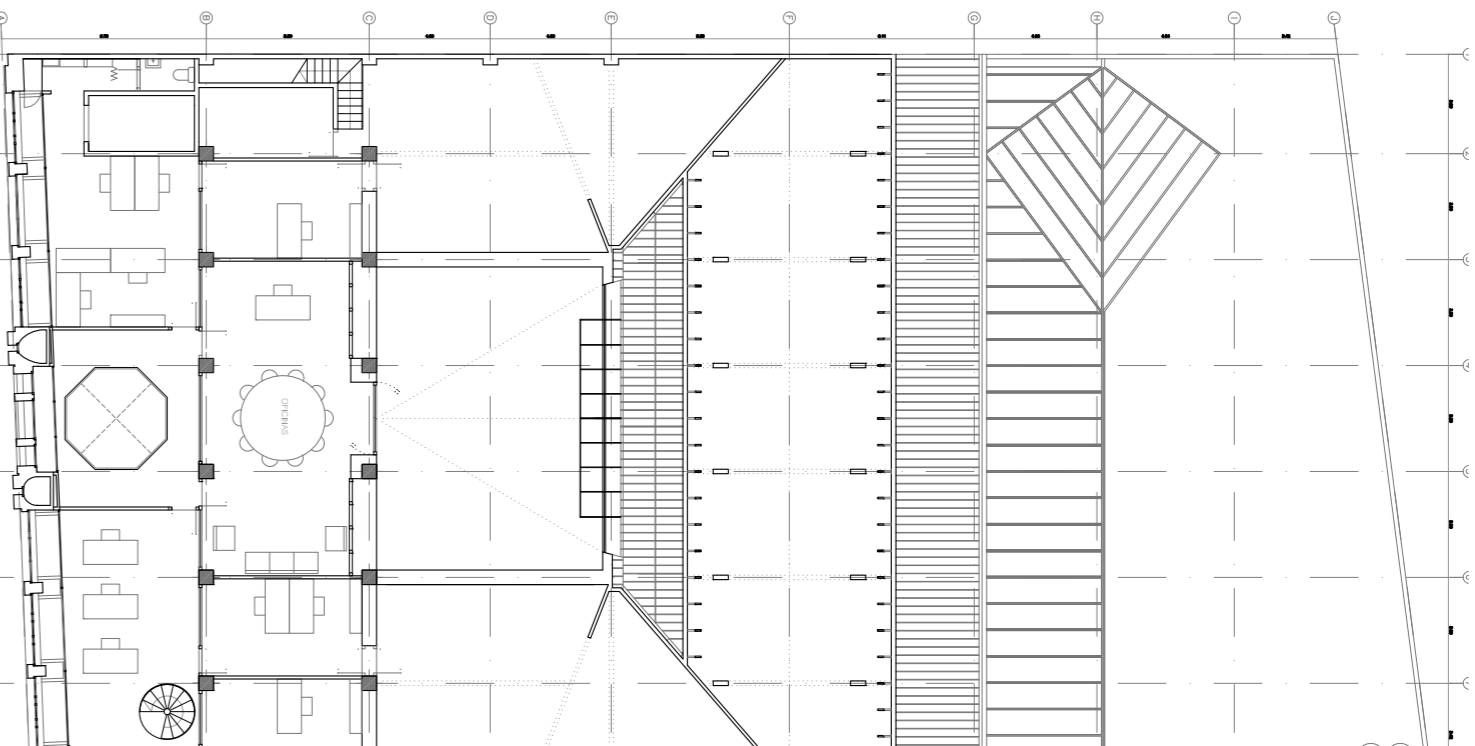
L'edifici original es va construir al 1879, per la formació de l'editorial Lluís Domènech i Montaner. L'edifici originalment estava format per dues plantes i un altell. Una de les característiques més significatives és el pati central que porta la llum fins la planta semisoterrani, aquesta llum venia a través d'una coberta a dues aigües feta de vidre. Posteriorment com es pot veure en els plànols s' amplia una planta més al soterrani i es canvia l'entrada de llum per un ull orientat a nord. També s' amplia en una planta la part posterior de l'edifici, que dona a l'interior de l'illa, per acollir les oficines de la fundació en 1987.



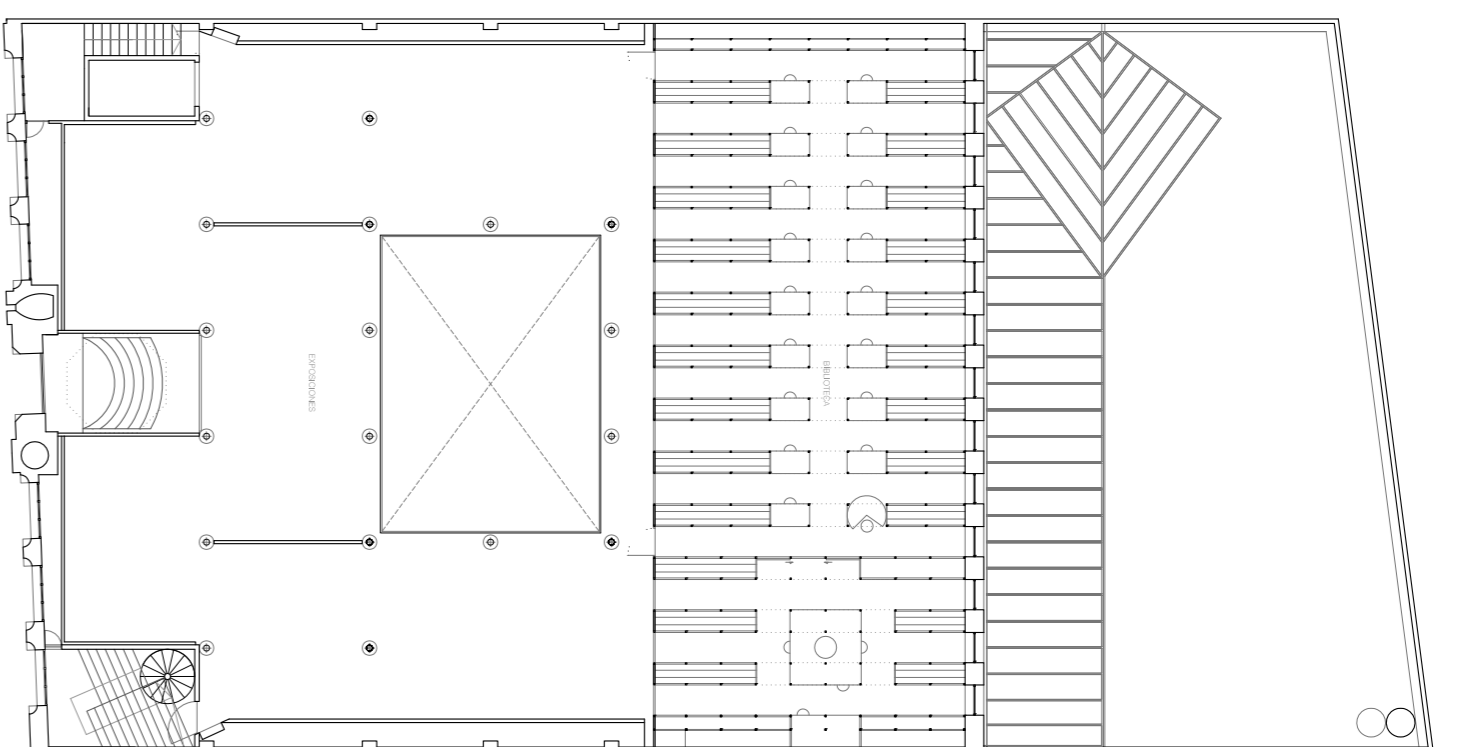
SECCIÓ LONGITUDINAL



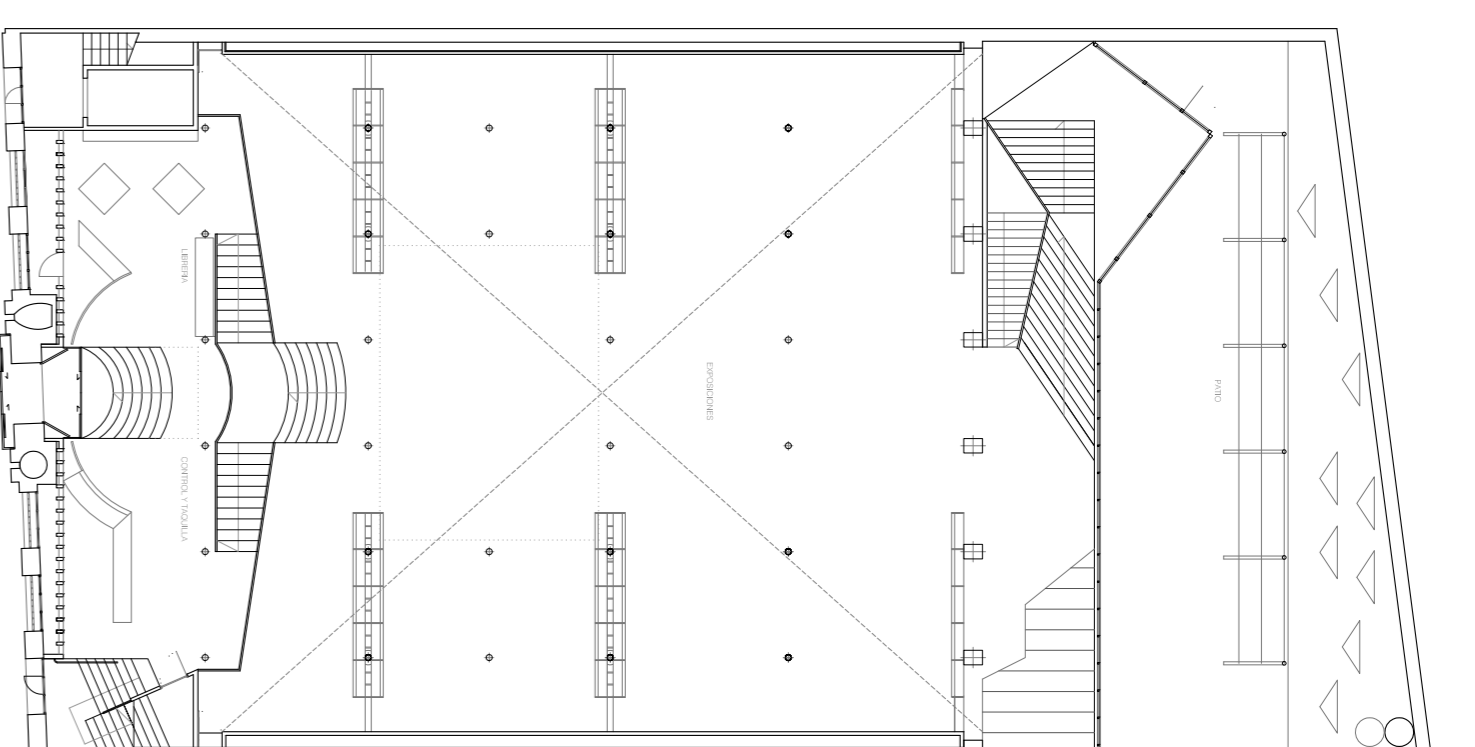
P.-3a



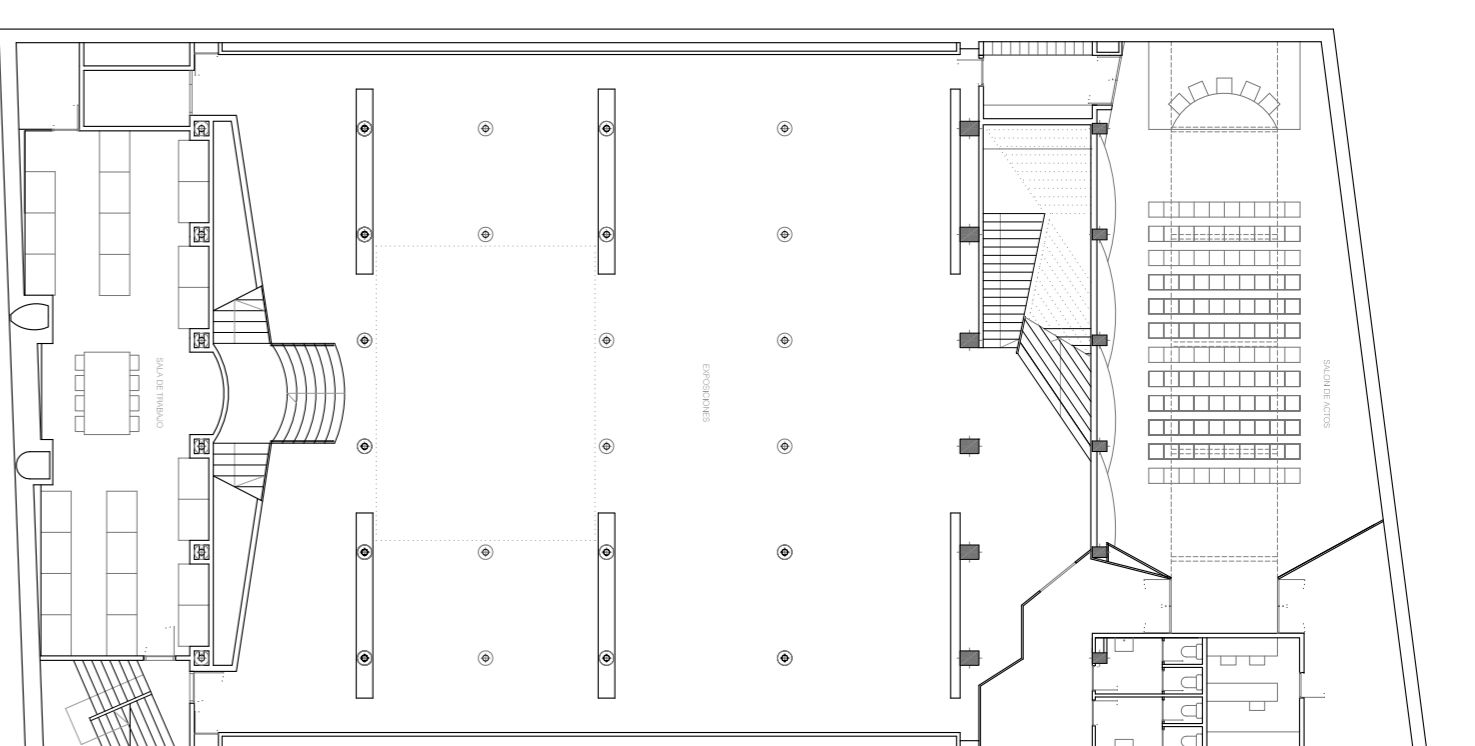
P.-2a



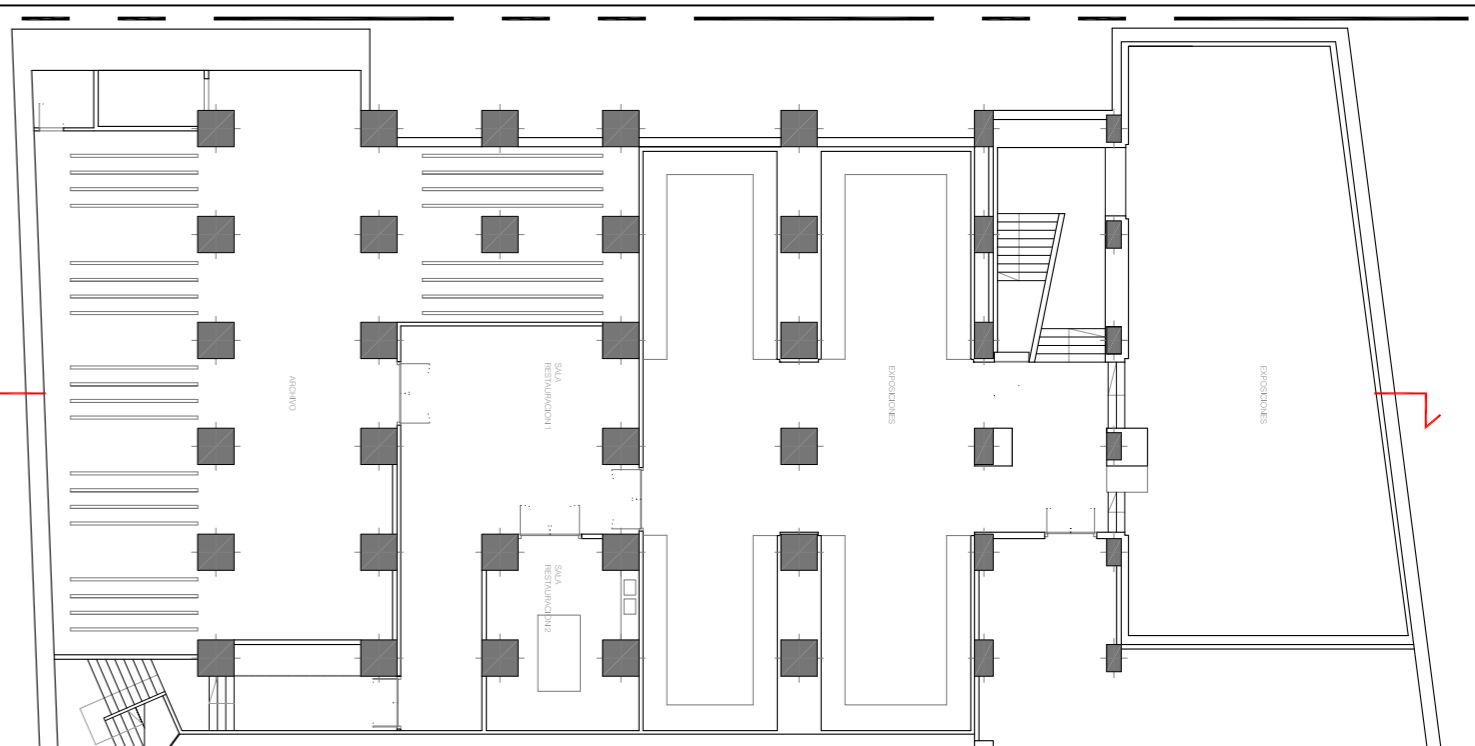
P.1a



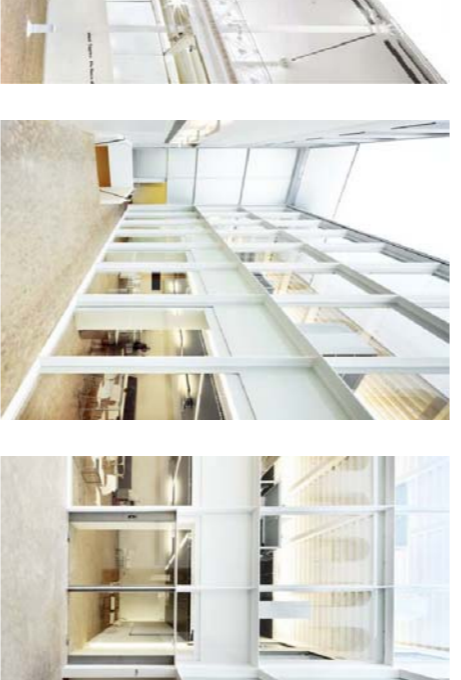
P.ACCÉS



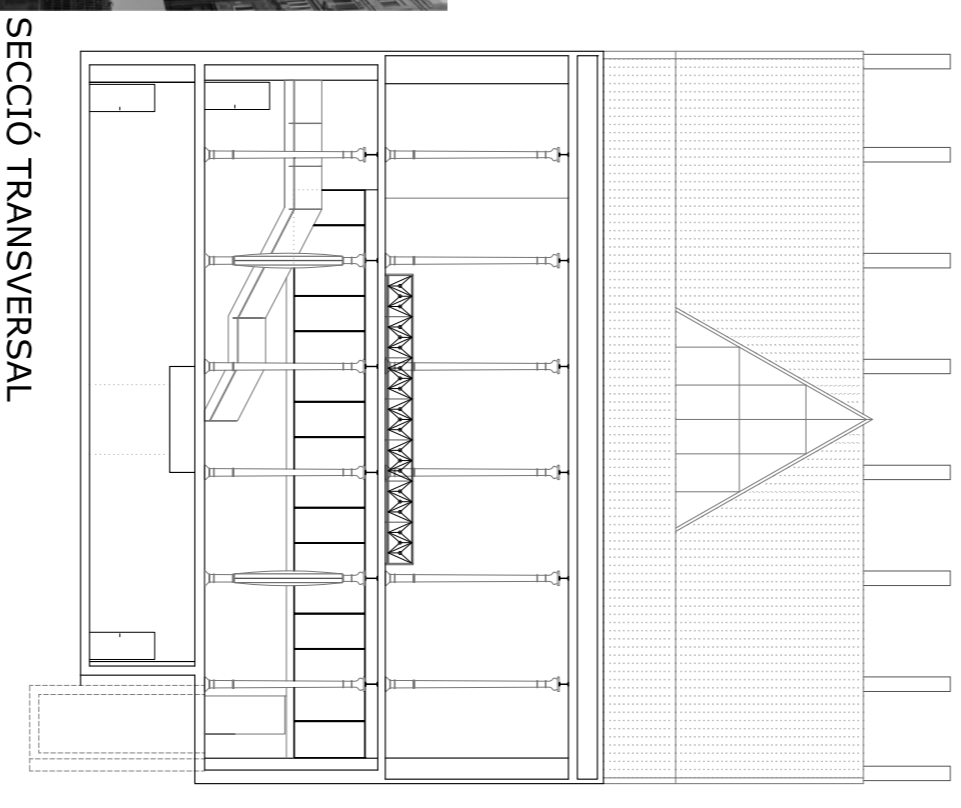
P.-1



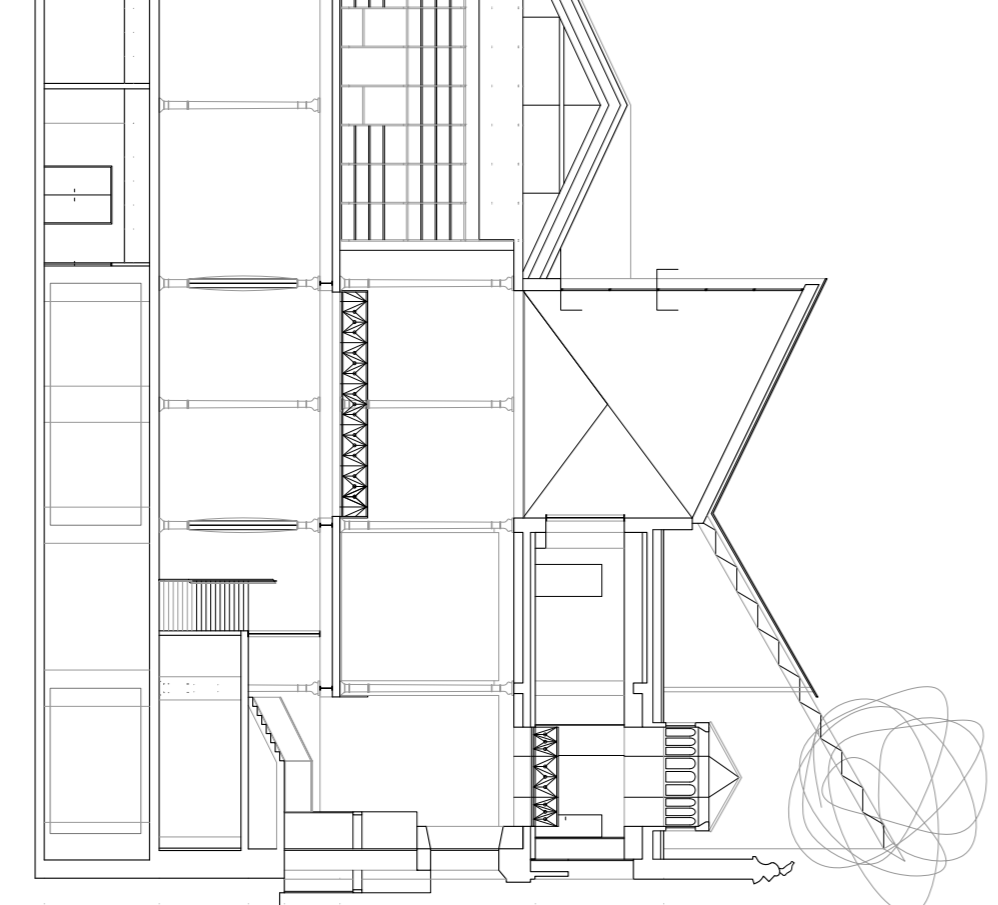
P.-2



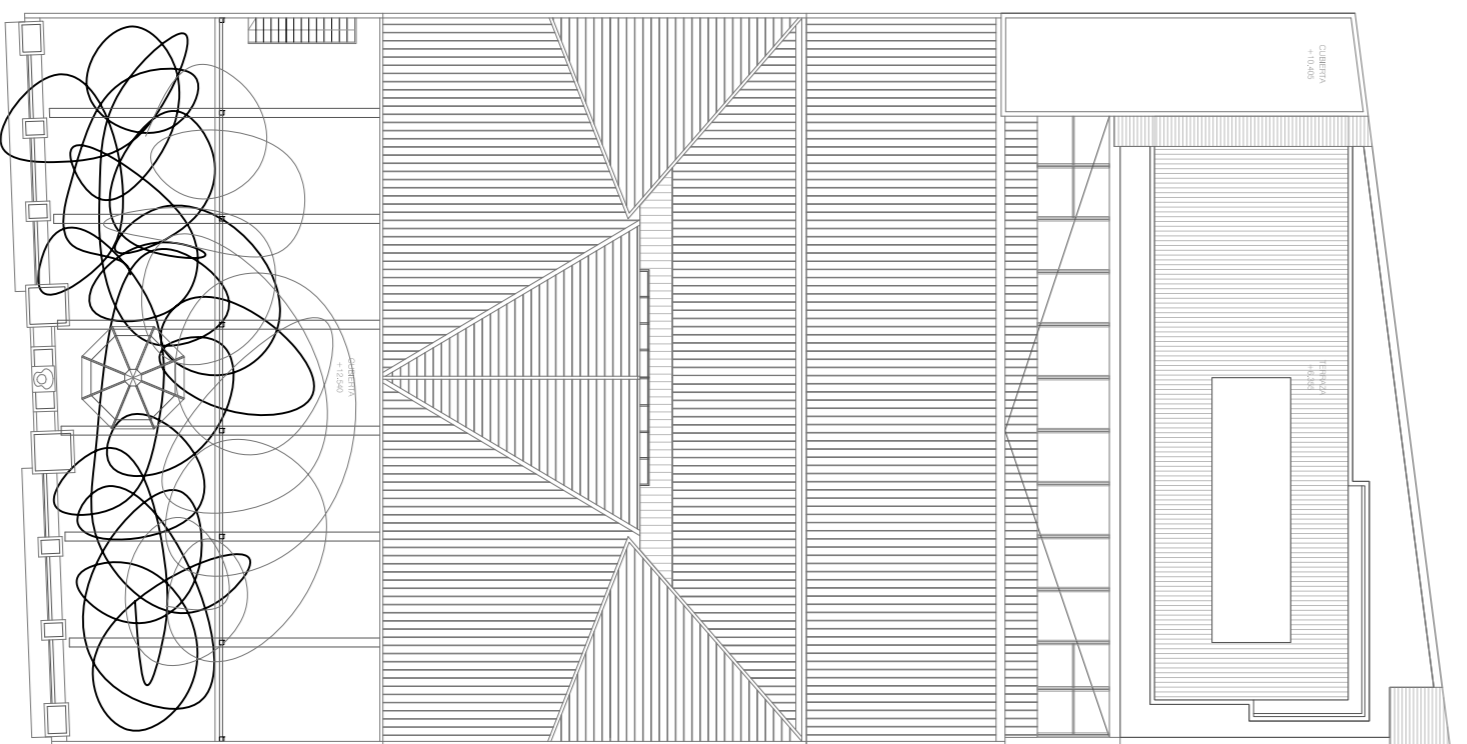
1987-2008 1ª INTERVENCIÓ REHABILITACIÓ\_FUNDACIÓ ANTONI TÀPIES \_ROSER AMADÓ & LLUIS DOMÈNECH



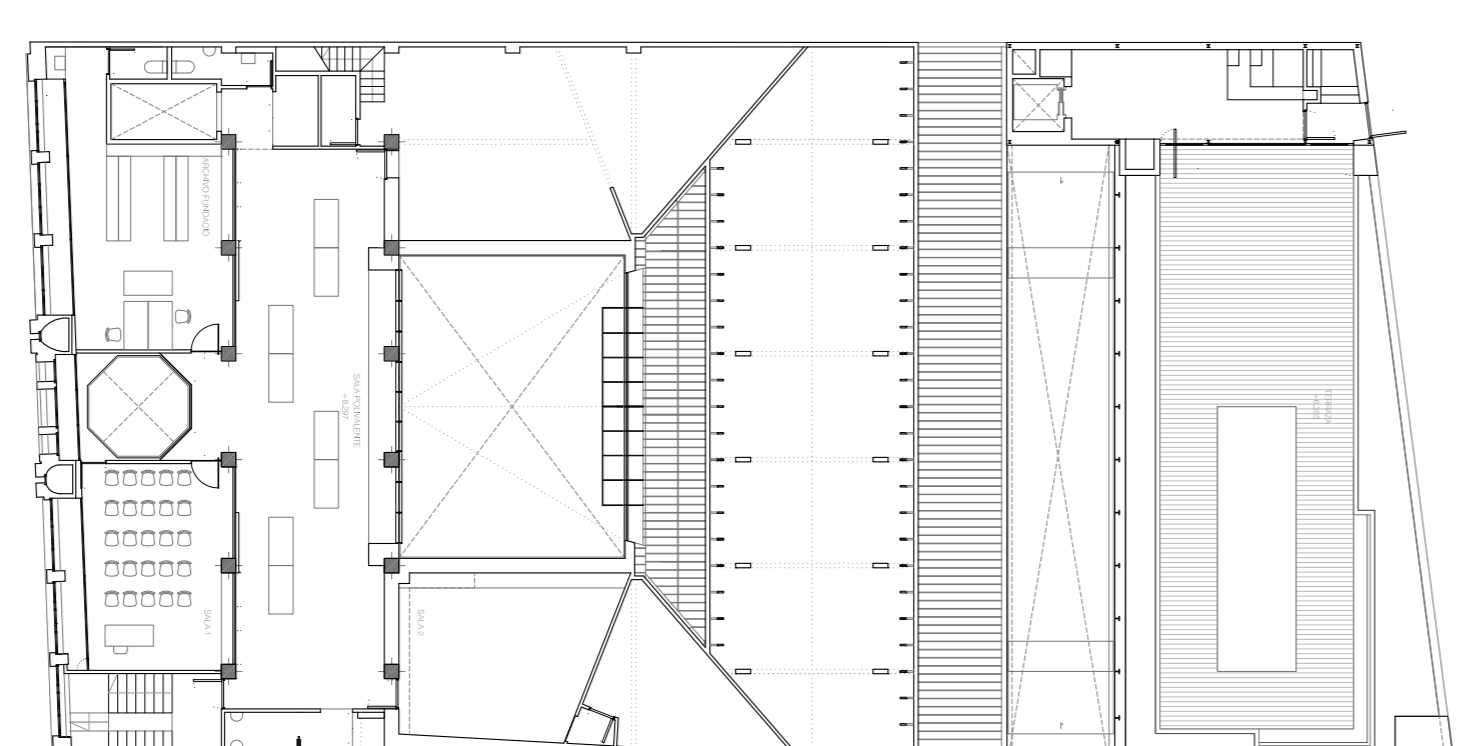
SECCIÓ TRANSVERSAL



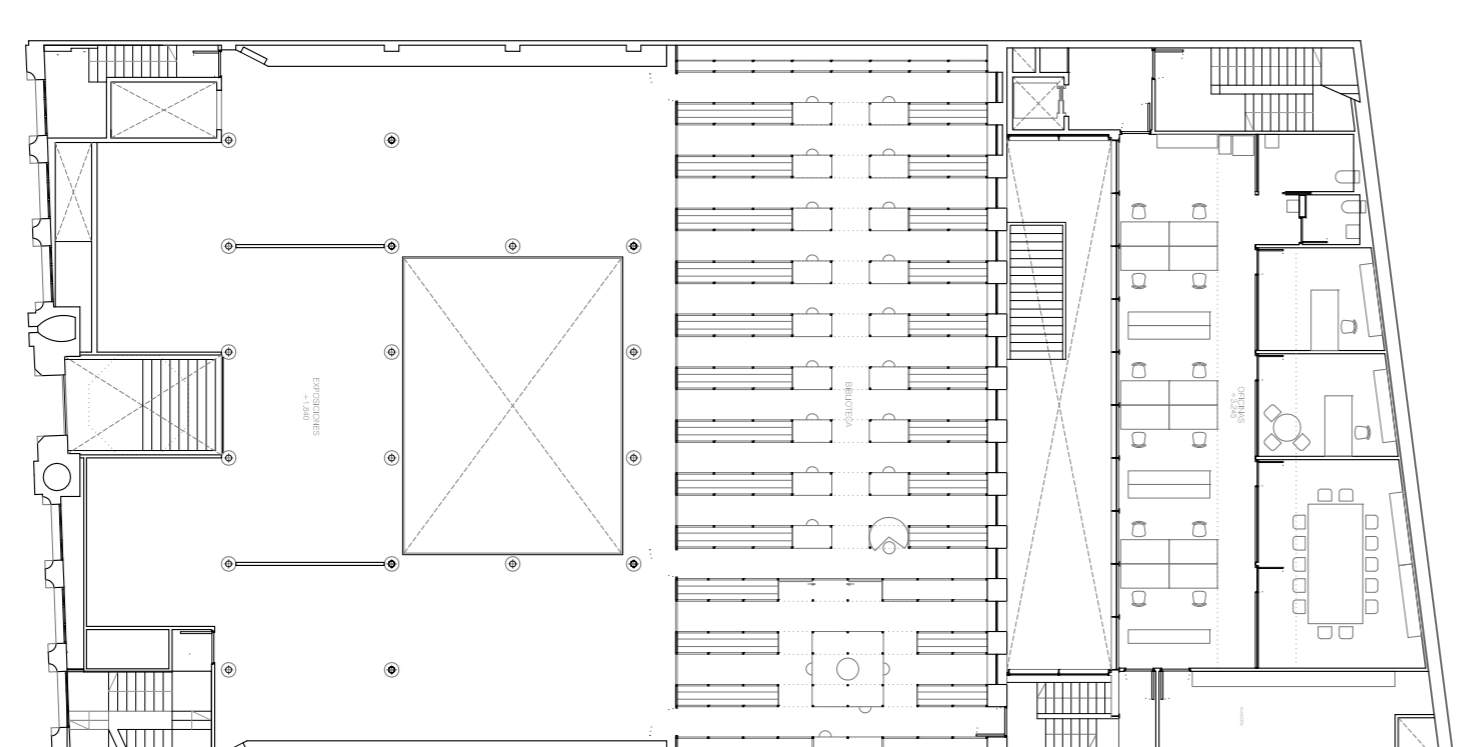
SECCIÓ LONGITUDINAL



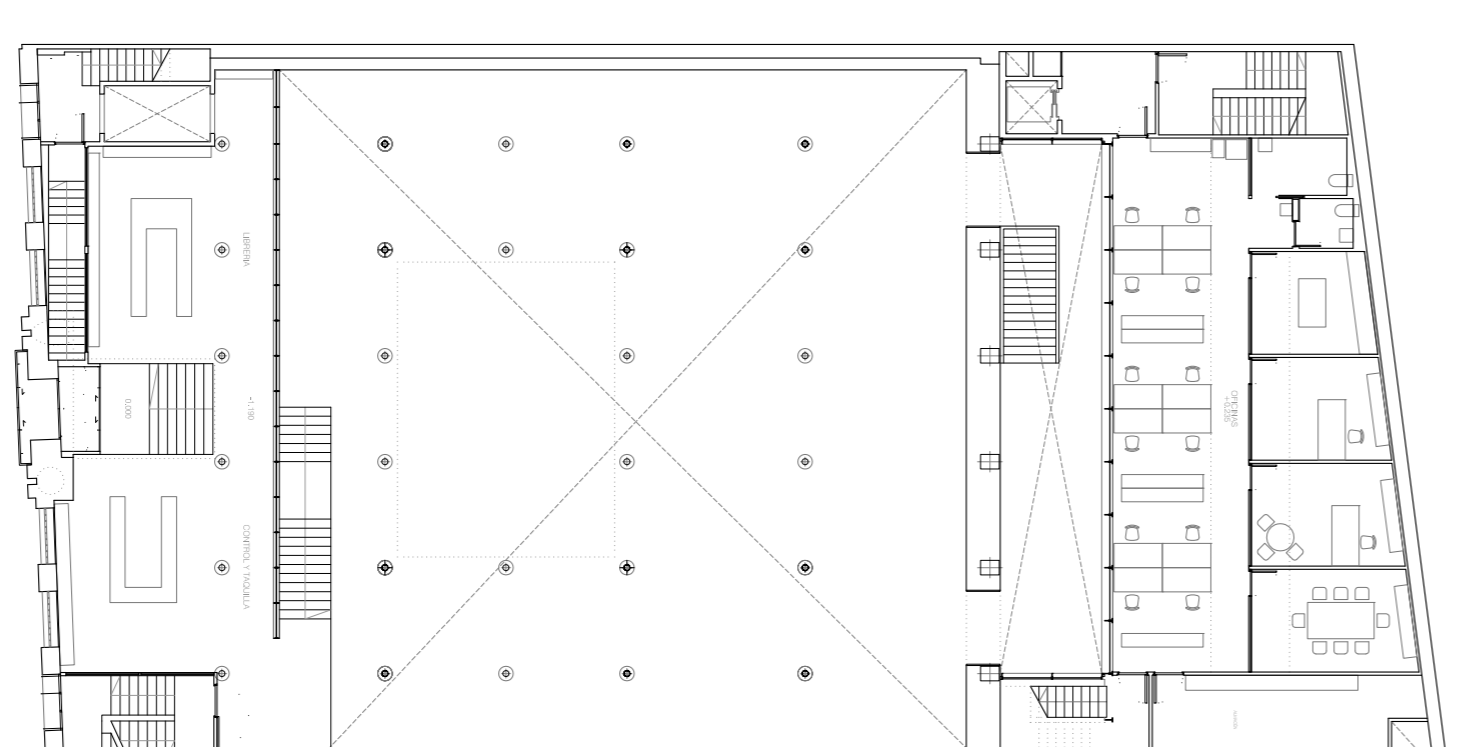
P.-3a



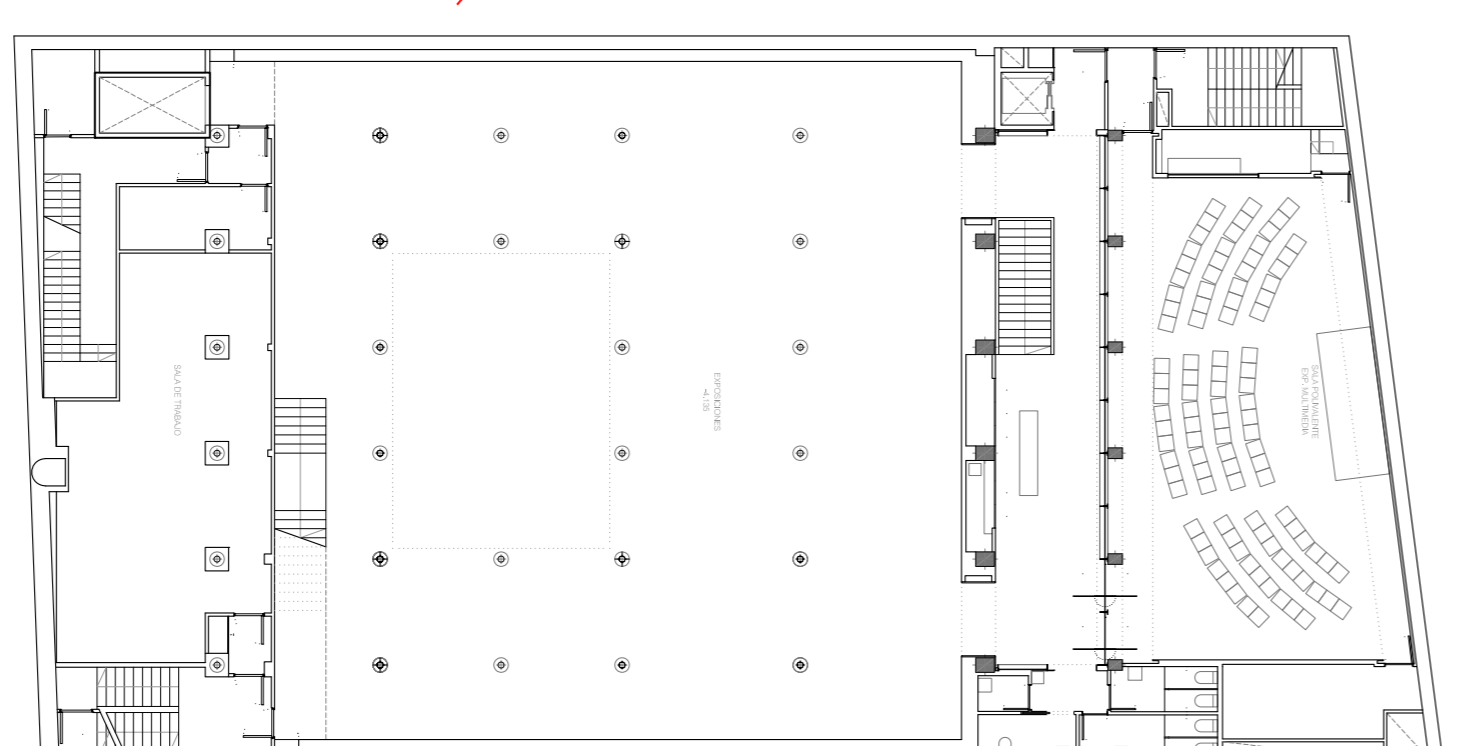
P.-2a



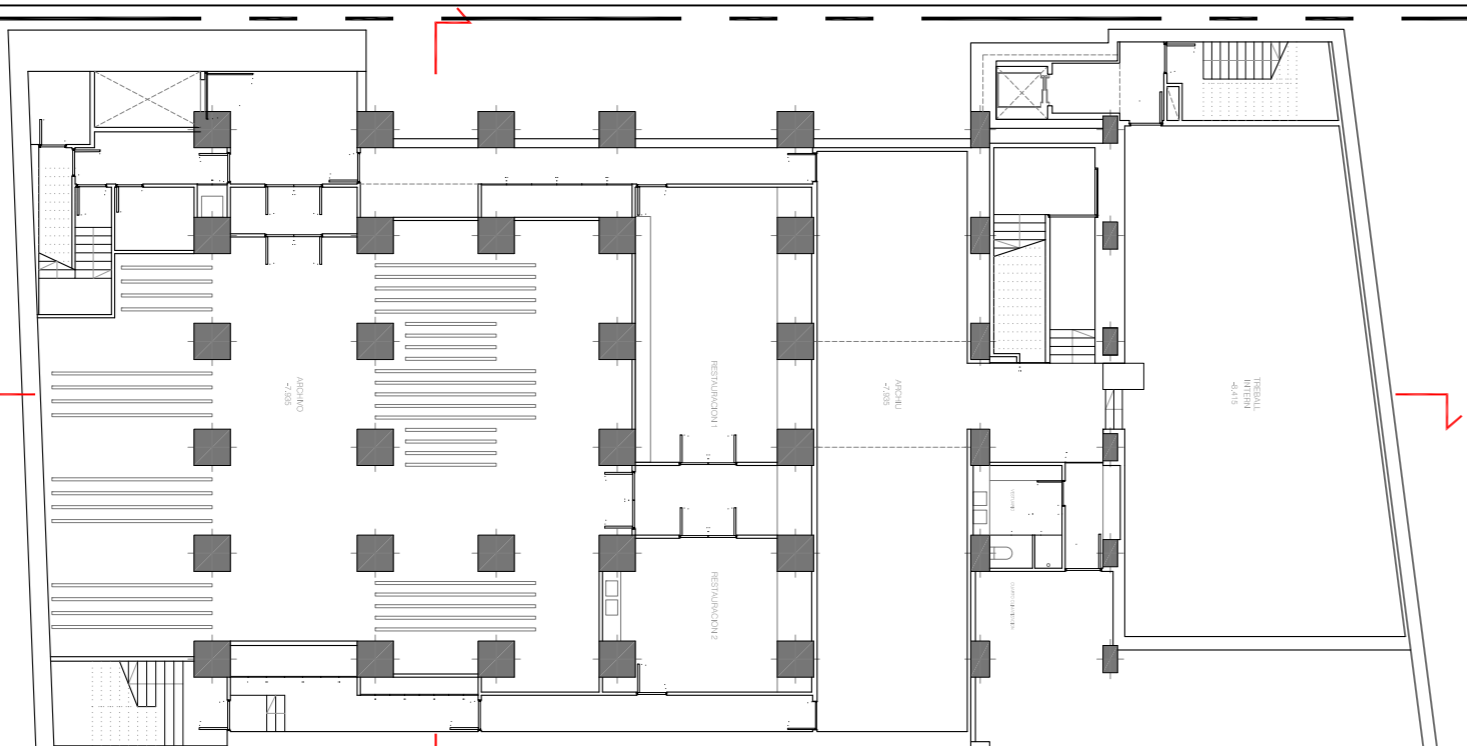
P.1a



P.ACCÉS

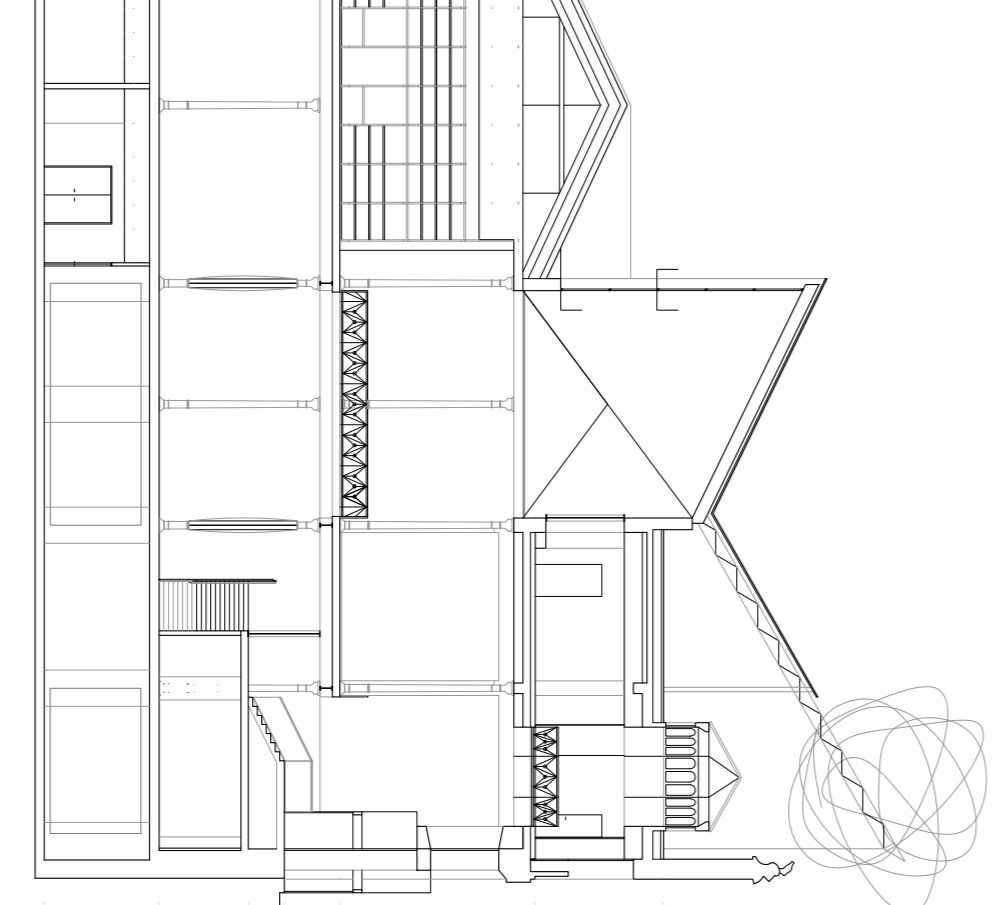


P.-1

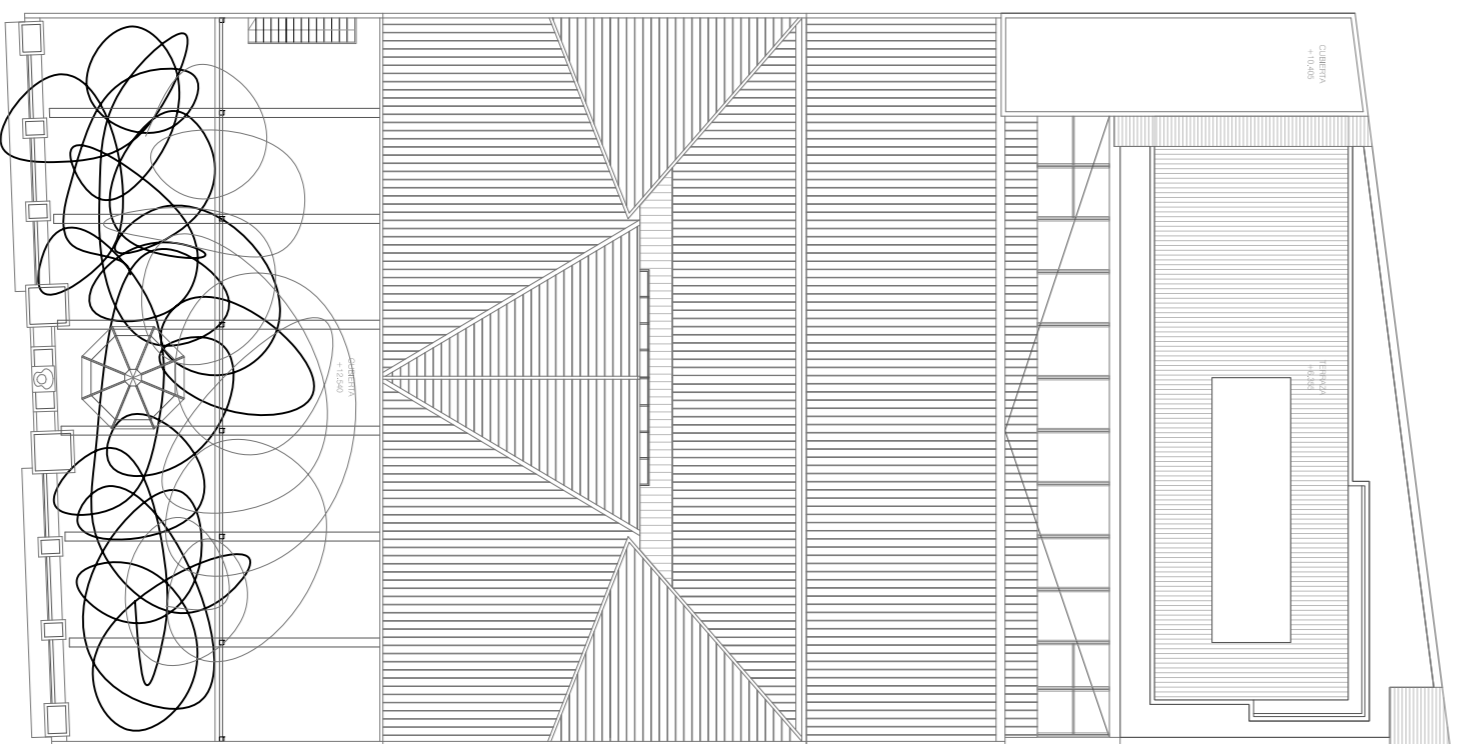


P.-2

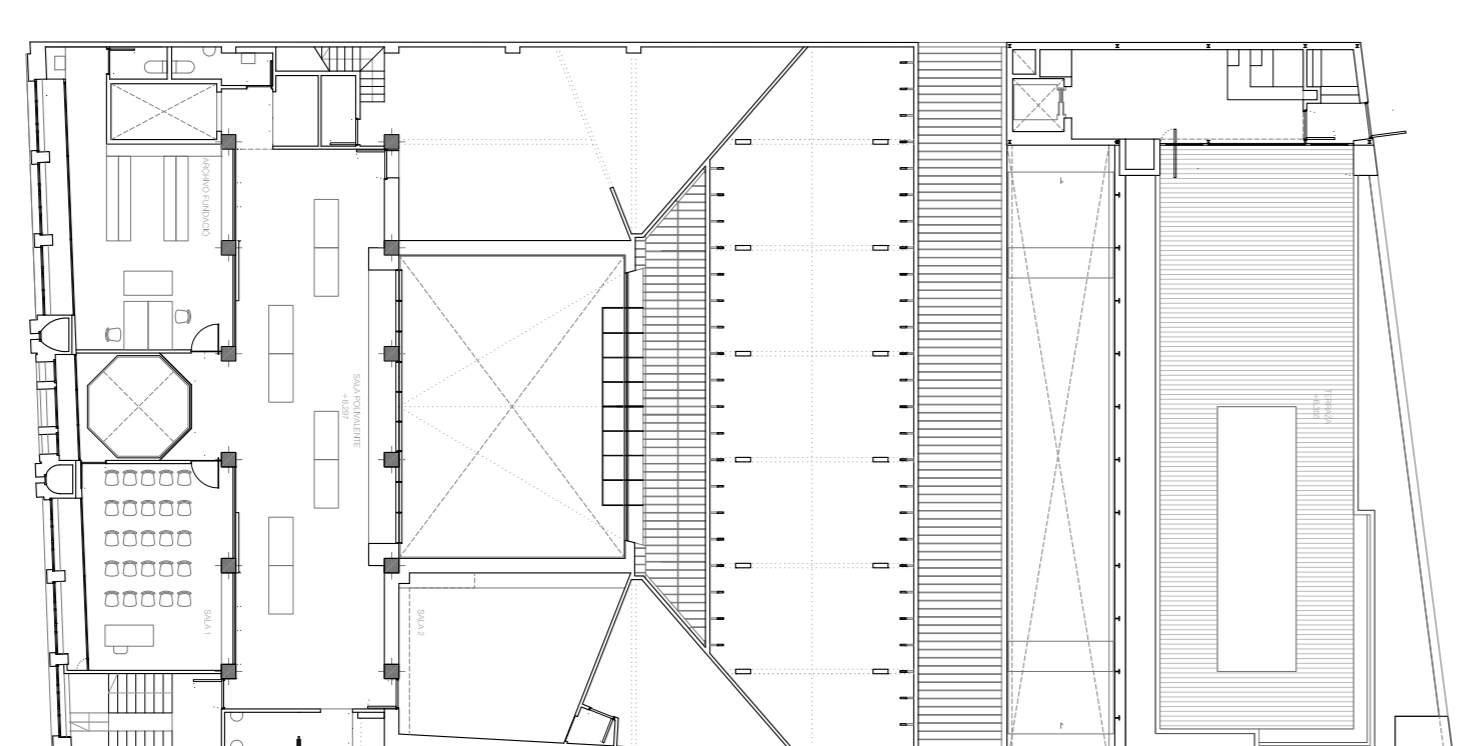
2008-2011 2ª INTERVENCIÓ REHABILITACIÓ\_FUNDACIÓ ANTONI TÀPIES \_ABALOS ARQUITECTOS LTPC



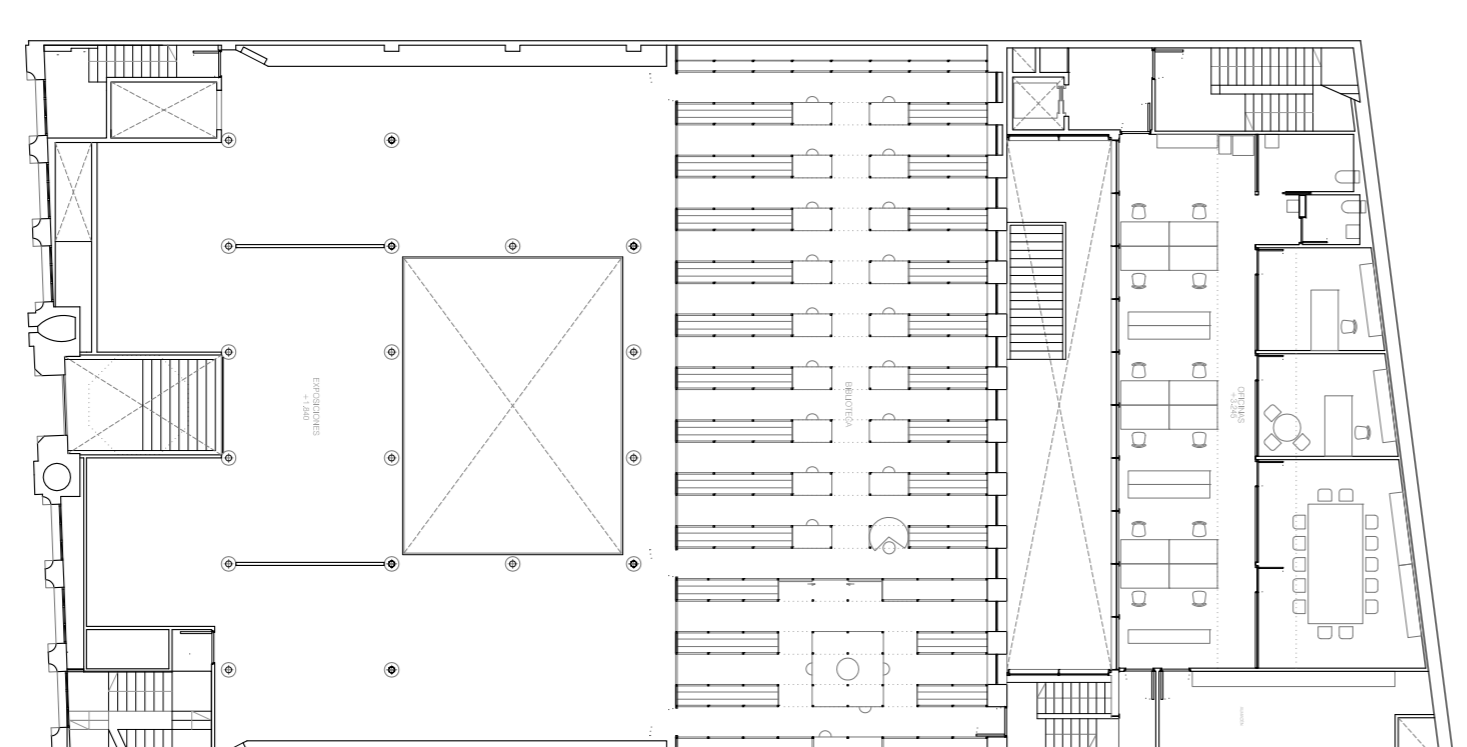
SECCIÓ LONGITUDINAL



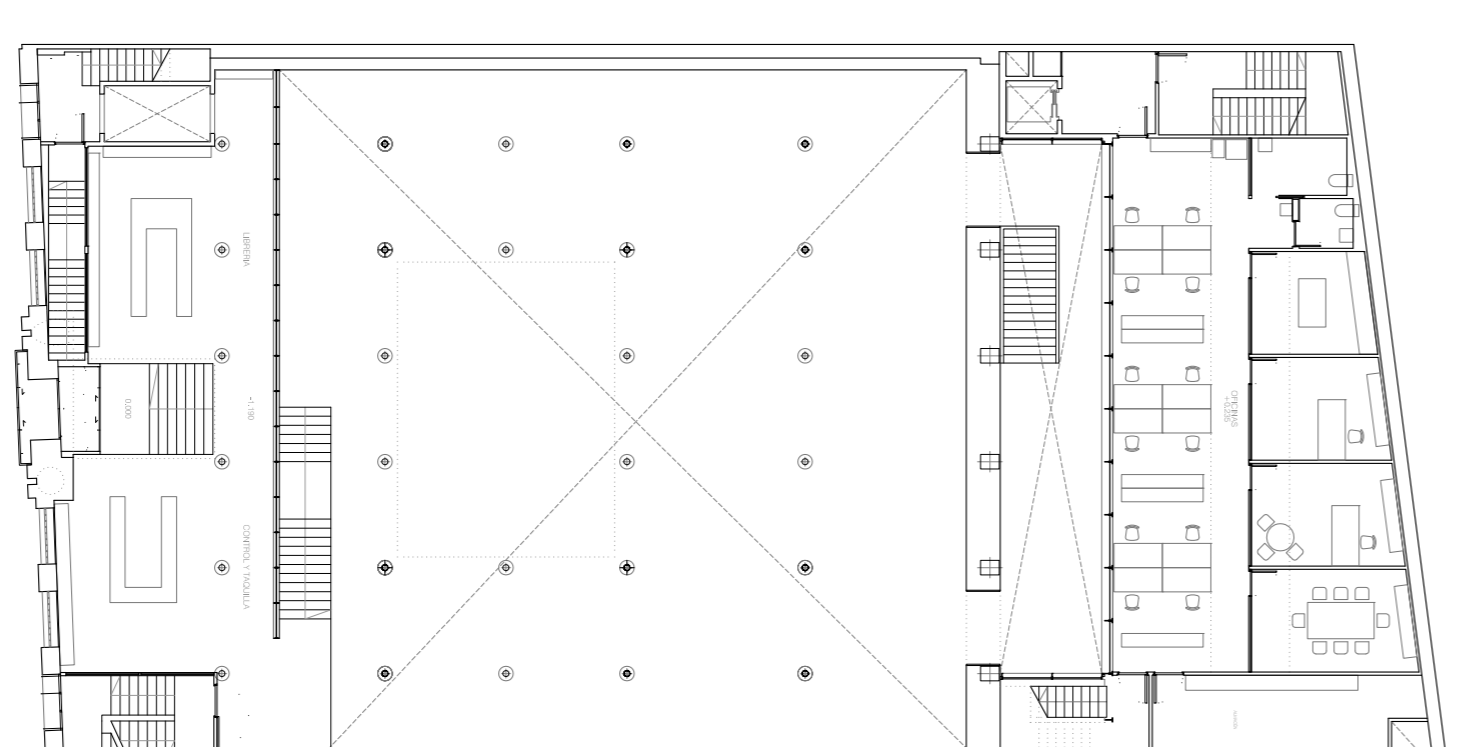
P.-3a



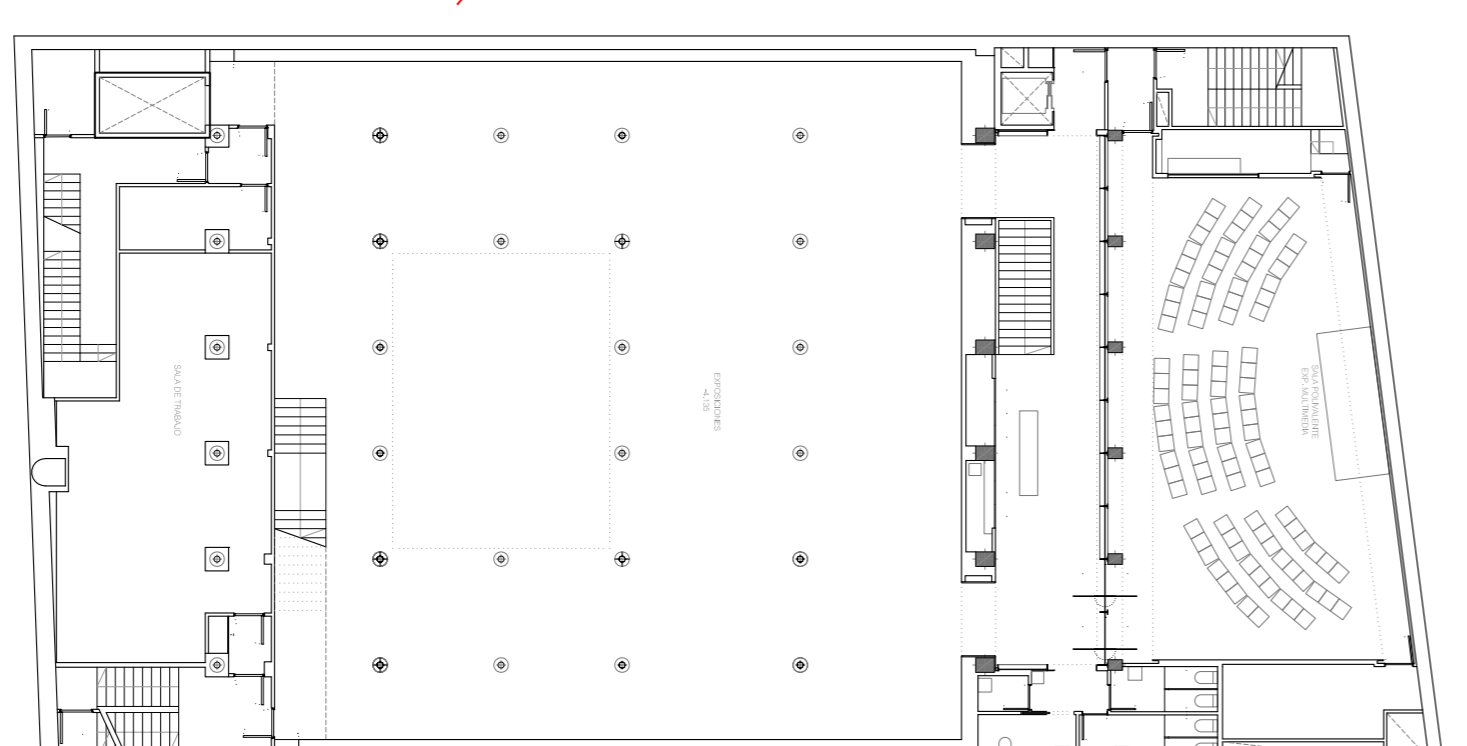
P.-2a



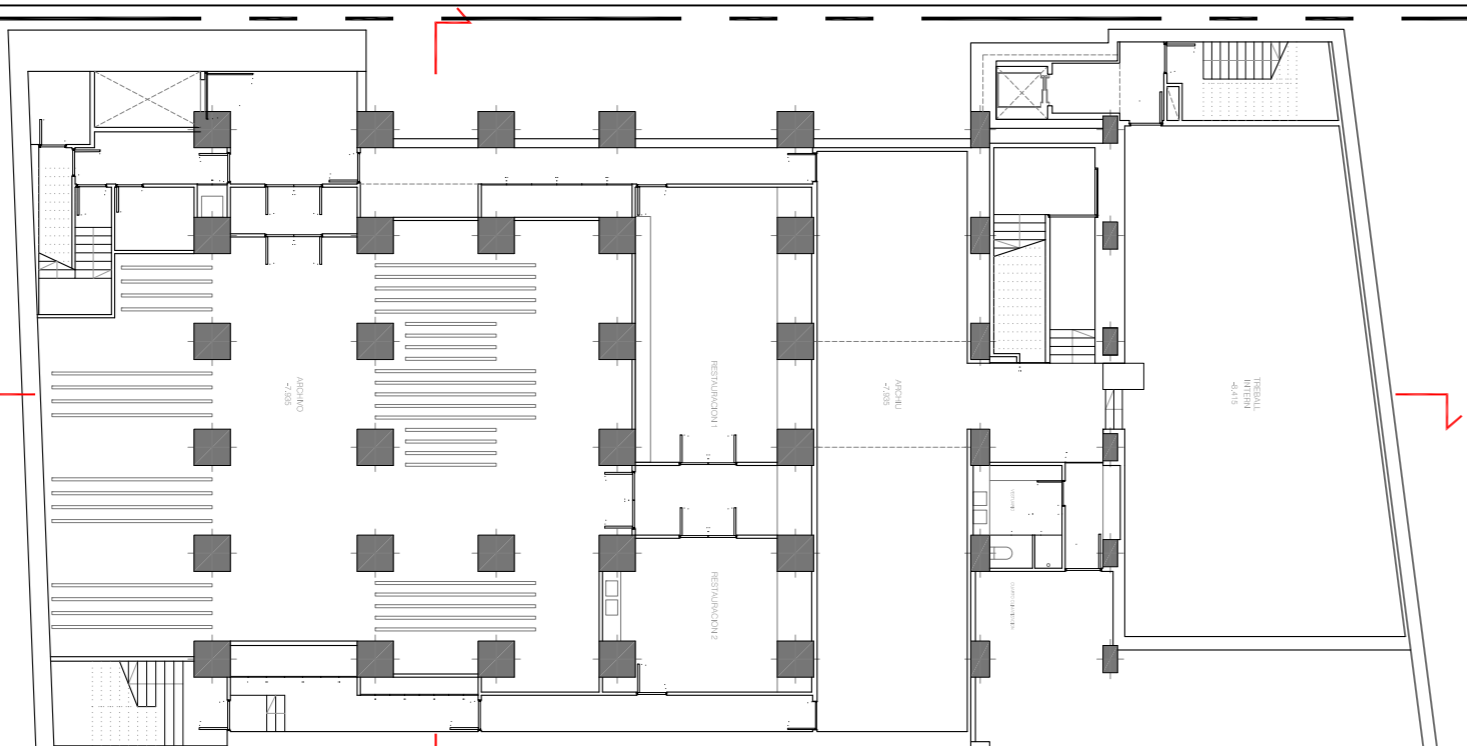
P.1a



P.ACCÉS



P.-1



P.-2

# AMPLIACIÓ FUNDACIÓ ANTONI TÀPIES

ESTAT ACTUAL

INTERVENCIÓ

ARQUITECTURA

TÈCNICA

INSTAL.LACIONS

e.1/250

PFC\_FEBRER 2011  
TUTOR\_Pere Fuertes  
Iván Morante Jiménez\_Tribunal No 3