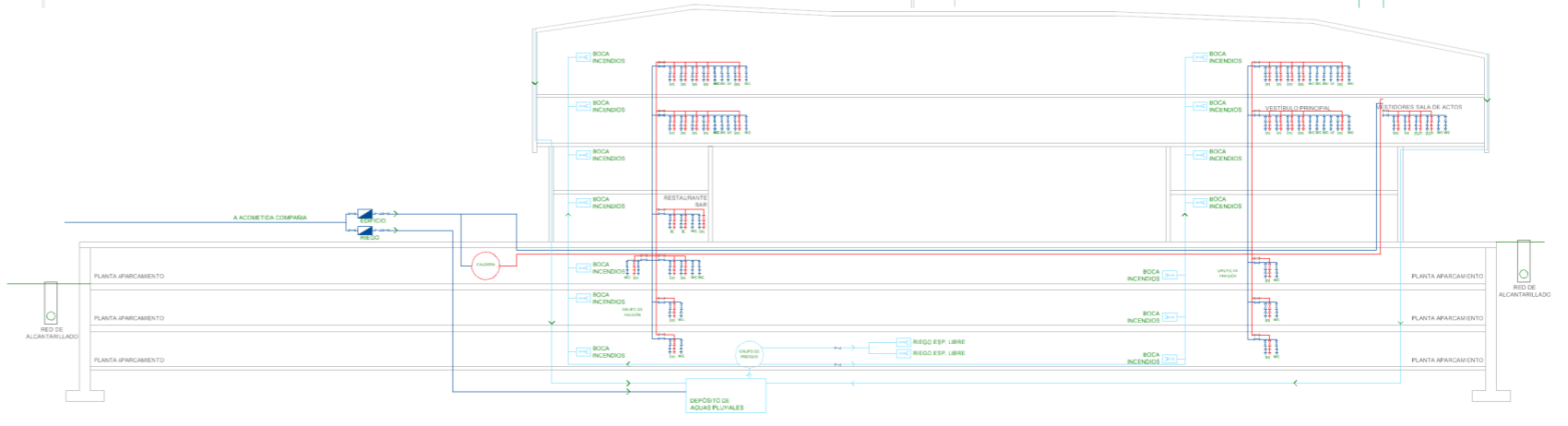
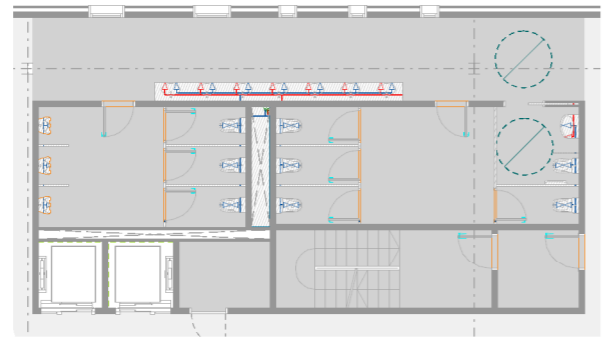
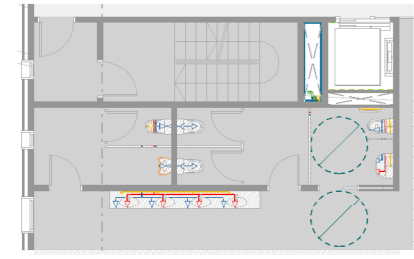


**Instalación de fontanería**

Existen dos fuentes de abastecimiento de agua en el edificio:  
 - La primera es la conexión directa a la acometida de la red municipal que, después de pasar por el cuadro de contadores, se distribuye por el edificio. Se colocarán contadores en estancias accesibles desde la calle, diferenciando uno para el edificio y otro para el riesgo del espacio público, de la misma manera que las redes también deben ser independientes.

- La segunda fuente proviene de la recogida de aguas pluviales que se almacenarán en un depósito en el sótano 3. Este depósito sirve tanto al riego del espacio público, como a las bocas de incendio de todo el edificio. El hecho de dar servicio a las bocas de incendio conlleva tener una reserva mínima de agua que se garantizará conectando dicho depósito a la conexión que garantiza a la vez el riego del espacio público. Se sectorizará la red de entrada a cada estancia húmeda, antes de la ramificación, antes de la ramificación, mediante una Rane de paso estanca. Los módulos contarán además con una flauta antiretorno.

Las "zonas húmedas" se refieren a los módulos de comunicación vertical (ascensores y escaleras) en los que se sitúan también los pasos de instalaciones (electricidad, telecom, agua y aire).



DIÁMETROS DE DERIVACIONES E Y CANALES	
Dn16 0,1l/s	Lavamanos
Dn20 0,2l/s	Ducha
Dn20 0,2l/s	Inodoro
Dn25 0,3l/s	Pica cocina
Dn20 0,2l/s	Boca de riego
Dn20 0,2l/s	Boca de incendio
Dn16 0,1l/s	Caldera
Dn 6 0,1l/s	Abocador

	CONDUCTO AGUA FRÍA
	CONDUCTO A.C.S.
	CONDUCTO SANIAMIENTO
	GRIFO
	LLAVE DE PASO
	VÉLVULA ANTIRETORNO
	MONTANTE
	BAJANTE
	CONTADORES
	BOCA DE RIEGO/INCENDIOS
	GRUPO DE PRESION