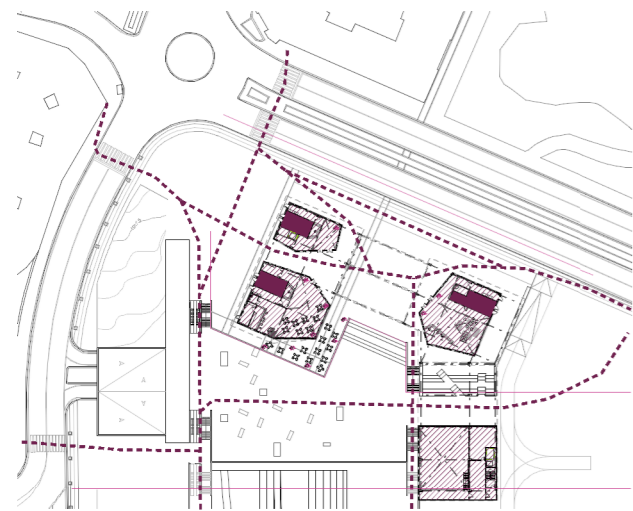


Observando y analizando la ciudad y el terreno, con la falta de espacios libres de calidad en esta zona y las características que presenta el terreno que aloja la playa de vías de la Antigua Estación muy potenciales desde el punto de vista paisajístico, y su ubicación, muy bien comunicada para relacionarse con otros elementos como son los equipamientos, el parque y el edificio se piensan como articulación entre tejido consolidado y no consolidado.

Se propone un edificio que complemente los equipamientos inmediatos (colegios, centro de día de la tercera edad...) y de la ciudad (biblioteca provincial, escuela de artes escénicas, museos) y soporte para albergar diversos eventos sociales y culturales de la ciudad que puedan necesitar un lugar adaptable. Al mismo tiempo estará dotado de una sala de conferencias capacitada acústicamente para sesiones de música y una zona habilitada para locales.

Aprovechando la topografía del terreno, que presenta un desnivel vertical de 9 metros y el punto estratégico que es como entrada desde Madrid, se colocará un zócalo sobre el que se asentará el edificio y que alberga un aparcamiento público de 378 plazas. Está pensado como plaza pública con espacios variados que permitan diferentes usos, igual que el edificio. La planta de acceso principal, desde la que también se accede al aparcamiento, enfoca la visual hacia el nuevo parque y su opesto al otro lado de la calle, y permite las principales circulaciones peatonales, de manera que el grueso del edificio se encuentra elevado sobre cuatro "oportos" y según crece en altura estos soportes crecen y se unen para dar lugar a los espacios.

El edificio principalmente se estructura a partir de tres núcleos de comunicación vertical que albergan las escaleras de emergencia y el ascensor, y en caso de ser necesaria la existencia de una cámara húmeda se adheriría a éste núcleo. Aprovechando el hueco necesario para el núcleo se incluye espacio para instalaciones de agua y climatización y a partir de ellos se sirve todo el edificio.



a: 1/1000

referencia



High Line Park



Zeche Zollverein



Museo de Arte Museo de Arte de Sao Paulo (Lina Bo Bardi)

Programa

Envolvente:
-piel continua de pizarra
(muro cortina transventilado)

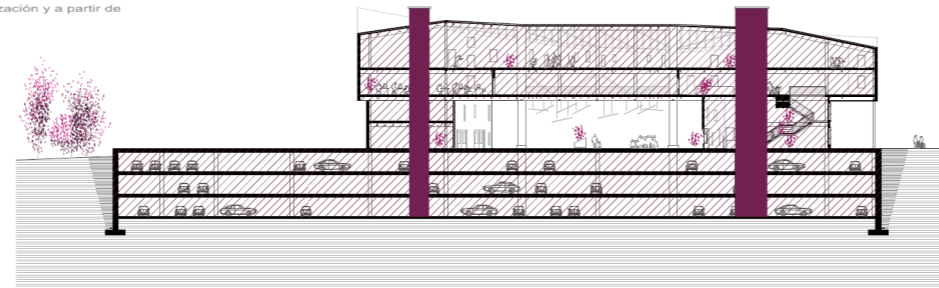
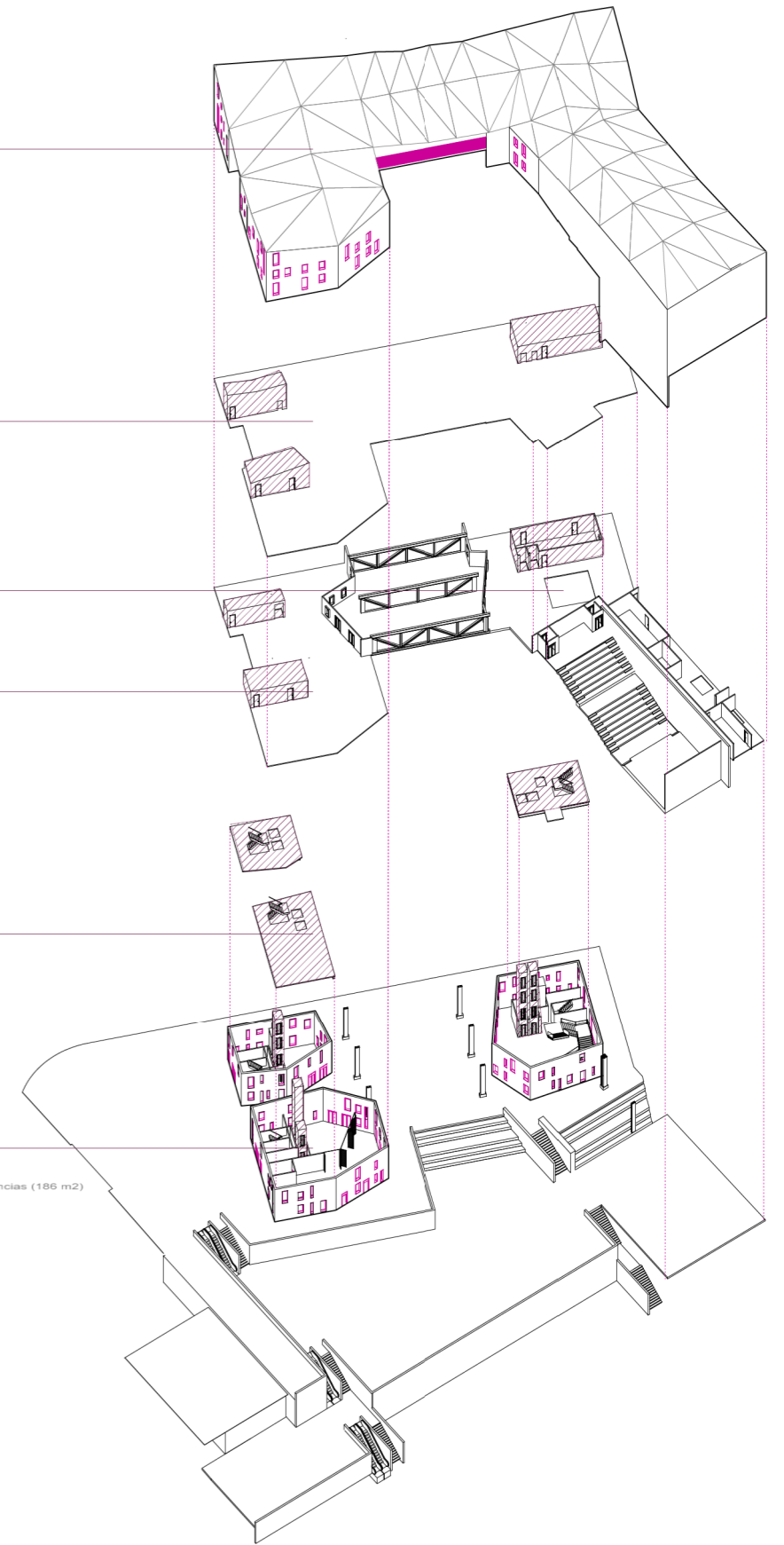
Planta quinta:
-sala polivalente para talleres,
exposiciones, actos
culturales (1415 m2)

Planta cuarta:
-sala de conferencias
253 personas (884 m2)

Planta cuarta:
-locales de asociaciones
sociales y/o culturales (780 m2)

Planta sótano:
-instalaciones
(acceso restringido personal
mantenimiento)

Planta de acceso:
-bar-cafetería-librería (230 m2)
-vestibulo de acceso locales (70 m2)
-vestibulo de acceso sala de conferencias (186 m2)



a: 1/500