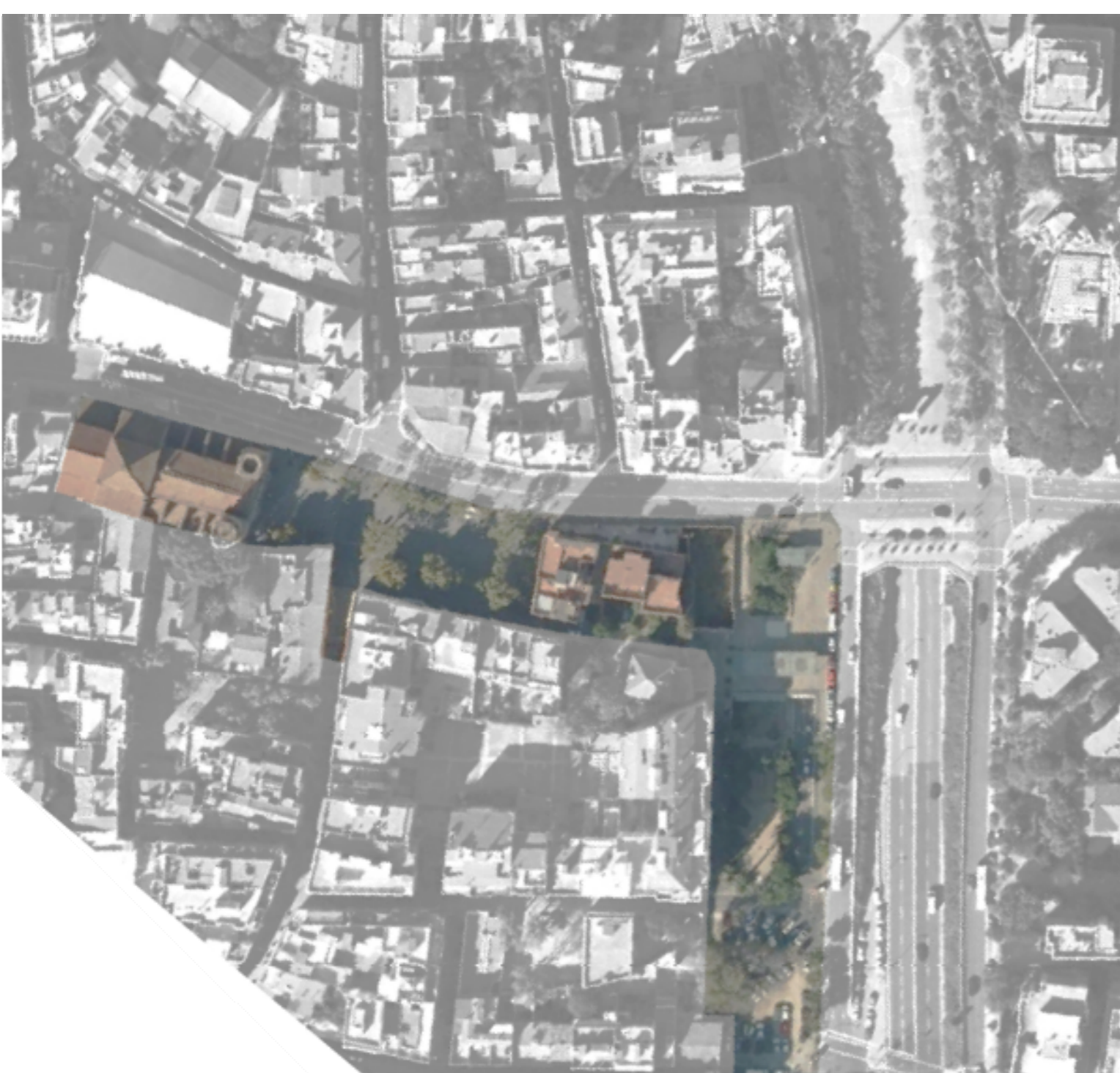


El solar on s'ubicarà la nova biblioteca està en un **procés d'enderroc**. Actualment queden encara alguns edificis de vivendes amb les corresponents mitgeres vistes i alguns patis que no tenen la capacitat formal d'ordenar l'espai urbà. El solar és rectangular seguint les **alineacions ortogonals del Passeig de la Bonanova i el lateral de la Via Augusta**. El solar es troba situat **entre dos espais urbans; la plaça de Sarrià** presidida per l'església, **i una plaça dura que dona a la Via Augusta**. Aquests dos espais urbans de característiques diferents només estan comunicats per una vorera molt estreta del carrer Passeig de la Bonanova. Sota la plaça dura de la Via Augusta hi ha un **parking públic i un espai infantil**, als quals s'accedeix per un altra **espai lliure de jocs infantils i arbres situat a una cota inferior**, deixant uns laterals que continuen pujant amb la pendent corresponent fins arribar al solar.

L'equipament que es situarà en el solar i l'espai urbà que generarà formen part d'un **planejament d'ordenació urbanística d'escala major** corresponent a la franja vinculada a la Via Augusta de transició entre el casc antic de Sarrià i el teixit de poca densitat de Sant Gervasi. Actualment s'està pavimentant i urbanitzant tota la franja d'espai públic que queda entre els últims edificis del teixit urbà de Sarrià i la Via Augusta, a partir de la sortida dels ferrocarrils.

Les alçades dels edificis del voltant són de planta baixa més 2 o 3 plantes donant a la plaça i de planta baixa més 4 o 5 plantes donant a la Via Augusta.

TEIXIT URBÀ



- Sarrià:**
 - Edificació d'illa tancada, cases amb mitgera
 - Carrers estrets amb aceres estretes
 - Carrers peatonals, poc trànsit
 - Escassa vegetació
 - Edificis de valor històric-arquitectònic
 - Us residencial amb plantes baixes comercials
- Sant-Gervasi:**
 - Edificació tipus bloc de baixa densitat
 - Carrers amples amb aceres amples
 - Trànsit
 - Vegetació
 - Us residencial
- Via Augusta:**
 - Via ràpida de connexió amb els túnels de Vallvidrera
 - Trànsit intens a dos nivells
 - Espais oberts sense forma definida que fan la transició amb el teixit residencial

L'edifici es situa en un punt de **transició** entre diferent tipus de **teixits, espais i vies**.

Per una banda forma part d'un **teixit dens d'illa tancada**, de carrers estrets i peatonals, corresponents a la part antiga de **Sarrià**. Concretament es situa delimitant un costat de la **plaça major** de Sarrià enfrontant-se a l'església.

Per una altra banda ha de donar front a un **teixit de poca densitat** amb una **via principal** de trànsit important a dos cotes diferents, amb aceres amples i una sèrie d'espais buits sense forma definida.

EQUIPAMENTS



L'emplaçament pel nou equipament és un punt de **transició** entre el barri de **Sant Gervasi** i el barri de **Sarrià**.

La zona de **Sant Gervasi** es caracteritza per un **ús residencial** amb equipaments en llocs estratègics puntuals i una activitat comercial concentrada en alguns carrers propers als mercats. Aquesta zona presenta buits importants de serveis i equipaments.

La zona de **Sarrià** presenta més **barreja d'usos** i més potencial comercial.

En general en tota l'àrea destaquen diverses **escoles** de gran capacitat.

El nou equipament ocupa un lloc estratègic de connexió entre els dos barris. Aquest punt està molt ben comunicat, tant a nivell de transport públic, com a nivell visual, d'accessibilitat, i compta amb el suport d'un teixit de buits i plens potent que farà extès el seu funcionament

L'edifici estarà situat en el **casc antic de Sarrià** en una zona amb bastanta **activitat comercial a les plantes baixes**.

Als voltants trobem diferents **equipaments**: el Centre civí-teatre de Sarrià, el mercat, l'Església, L'Ajuntament, El Centre Cívic Orlandà, etc.

També detaquen nombroses **escoles** de grans dimensions: Sagrat Cor de Sarrià, Sant Ignasi de Sarrià, etc.

En quant a biblioteques públiques trobem la **Biblioteca Clarà** al carrer Doctor Carulla amb Calatrava. Aquesta biblioteca resulta **insuficient** per donar servei a tota la població d'aquesta zona. Per tant la nova biblioteca, que es trobarà a una distància aproximada de **1000 metres**, representarà un **suport complementari** a la ja existent.

REPORTATGE FOTOGRÀFIC

