

CÀLCUL D'OCCUPACIÓ:

Us previst	Tipus d'activitat	Ocupació (m²/persona)
Qualssevol	Ocupació ocasional: manteniment, sales de màquines, de neteja	Nulla
	Lavabos de planta	3
Residencial / Vivenda	Plantes de vivenda.	20
Docent	Conjunt de la planta o l'edifici	10
	Aules d'escoles infantils i sales de lectura de biblioteca	2
Pública concurrència	Zones destinades a espectadors assentats amb seients definits	1 pers./seient
	Sales d'espera, sales de lectura en biblioteques	2
	Vestibul i vestuaris	2
	Plantes o zones d'oficines	10
Arxius / Magatzems	Vinculat a una activitat subjecta a horaris	40
Aparcament	Àrea de venda en planta baixa	15
Comercial		2

- Aparcament:**
- 5.200 m² · 15 m²/pers. = **347 pers.**
- Biblioteca:**
- Accés: 118 m² · 2 m²/pers. = **59 pers.**
- E. polivalent: 72 seients · 1 seient/pers. = **72 pers.**
- E. de suport: 14 seients · 1 seient/pers. = **14 pers.**
- E. formatiu: 17 seients · 1 seient/pers. = **17 pers.**
- Fons general: 1.005,5 m² · 2 m²/pers. = **503 pers.**
- A. música i imatge: 160 m² · 2 m²/pers. = **80 pers.**
- A. diaris: 162 m² · 2 m²/pers. = **81 pers.**
- Fons infantil: 270 m² · 2 m²/pers. = **135 pers.**
- Despatx directiu: 20 m² · 10 m²/pers. = **2 pers.**
- Treball intern: 42 m² · 10 m²/pers. = **4 pers.**
- Dipòsit documental: 54 m² · 40 m²/pers. = **1,5 pers.**
- Magatzem logístic: 19 m² · 40 m²/pers. = **0,5 pers.**
- Descanys personal: 22,5 m² · 10 m²/pers. = **2,5 pers.**
- Lavabos: 93 m² · 3 m²/pers. = **31 pers.**
- Comerc:**
- 4 comerços: 200 m² · 2 m²/pers. = **100 pers.**
- Escola Bressol:**
- 2 aules menors 1 any: 64 m² · 2 m²/pers. = **32 pers.**
- 2 aules 1 -2 anys: 80 m² · 2 m²/pers. = **40 pers.**
- 3 aules 2-3 anys: 148 m² · 2 m²/pers. = **74 pers.**
- Sala usos múltiples: 90 m² · 2 m²/pers. = **45 pers.**
- Cuna i rebost: 52 m² · 10 m²/pers. = **1,5 pers.**
- Vestidor personal: 16 m² · 2 m²/pers. = **8 pers.**
- Sala guarda-cocines i magatzems: 40 m² · 40 m²/pers. = **1 pers.**
- Despatx secretaria / director: 14 m² · 10 m²/pers. = **1,5 pers.**
- Sala educadors: 24 m² · 10 m²/pers. = **2,5 pers.**
- 2 Lavabo visites: 9 m² · 3 m²/pers. = **3 pers.**
- Habitages:**
- 36hab. · 2 persones = **72 pers.**

SORTIDES D'EMERGÈNCIA I RECORREGUTS D'EVACUACIÓ

La longitud dels recorreguts d'evacuació fins a una sortida de planta o del local no ha de ser superior als 25 m (31 m si hi ha extinció automàtica). Aquesta distància pot variar segons l'ús i el nombre de sortides de planta.

Plantes o recintes amb una única sortida de planta o del recinte	Ocupació < 100 persones, excepte:	Recorregut d'evacuació = 25 m excepte:
	- Habitages: no es poden superar les 500 persones en el conjunt de l'edifici. - Escola infantil: no es poden superar els 50 alumnes.	- Aparcament: 35 m - 50 m: si es tracta d'una planta amb una sortida directa a l'espai exterior segur i una ocupació que no excedeixi les 25 persones.
Plantes o recintes amb més d'una sortida de planta o del recinte	Ocupació	Recorregut d'evacuació = 50 m excepte:
	- Habitages: quan es superin les 500 persones en el conjunt de l'edifici. - Escola infantil: quan es superin els 50 alumnes.	- Escola infantil i habitages: 35 m - La longitud fins a un punt amb 2 recorreguts diferents no ha de ser superior als 25 m.

DIMENSIONAT DE SORTIDES, PASSADISSOS I ESCALES

Les portes sempre obriran en el sentit de l'evacuació i les seves dimensions dependran de l'ocupació:

- Portes i passos: $A \geq P/200 \geq 0,80$ m, sempre i quan l'amplada de la fulla no sigui inferior a 0,60 m i superior a 1,23 m.
- Passadissos i rampes $A \geq P/200 \geq 1$ m
- Escalles no protegides: $A \geq P/(160 - 19h) \geq 1,2$ m
- Escalles protegides: $E \leq 35 + 160 As$

A les escales de sentit ascendent que provenen de l'aparcament, la ventilació es produirà mitjançant conductes independents d'entrada i sortida d'aire (amb una secció útil total de 50 cm² per cada m³).

SECTORS D'INCENDI

Els edificis s'han de compartimentar en diferents sectors d'incendis separant els sectors de l'activitat que es desenvolupa i de la superfície. Els locals de risc especial, les escales, els vestíbuls d'interdependència formaran sectors independents de l'interior.

- **Residencial vivendes:** la superfície construïda de tot el sector d'incendis no ha de sobrepassar els 2.500 m² i els elements que separen vivendes entre si han de ser com a mínim E60.
- **Comercial:** la superfície construïda de tot el sector d'incendis no ha de sobrepassar els 2.500 m².
- **Docent:** si l'edifici té més d'una planta, la superfície construïda de cada sector d'incendi no ha de sobrepassar els 2.500 m².
- **Pública concurrència:** la superfície construïda de tot el sector d'incendis no ha de sobrepassar els 2.500 m².
- **Aparcament:** ha de ser un únic sector d'incendis diferenciat quan aquest estigui integrat en un edifici amb altres usos. Qualssevol comunicació amb ell s'ha de fer a través d'un vestíbul d'interdependència.

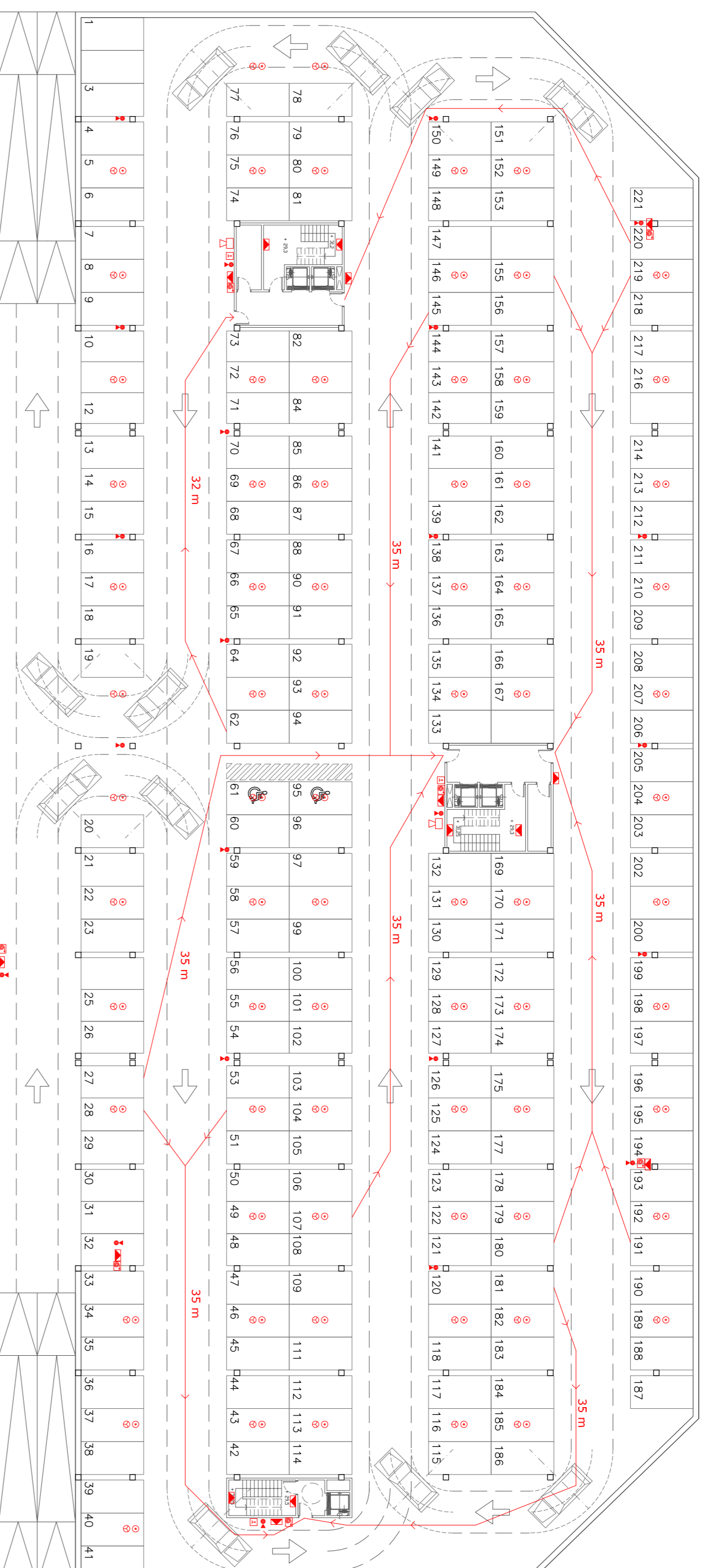
INSTAL·LACIONS DE PROTECCIÓ

Cal preveure una instal·lació de protecció contra el foc, d'acord amb la normativa vigent CTE-DB-SI.

- **Extintors mòbils:** col·locats a una distància màxima de 15 m. Els extintors de CO₂ es col·locaran en els espais amb elements elèctrics importants.
- **Boques d'incendis 25 mm:** senyalitzades i acompanyades d'un polsador d'alarma i la il·luminació d'emergència necessària a una distància màxima de 25 m. Es col·locaran a les zones de risc especial com cuines, sales de màquines, així com a totes les zones d'ús comú.
- **Detectors:** Es col·locaran quan la superfície útil sigui major de 500 m².
 - detectors òptics de fum: 1ut / 60m²
 - detectors de CO₂: 1ut / 400m²
 - detectors termovelocimètrics: 1ut / 30m²

- **Il·luminació d'emergència:** En tot el recorregut d'evacuació cal garantir una il·luminació mínima d'1 lux en el sòl. En els punts amb presència de detecto, alarma, extinció de foc, caldrà garantir una il·luminació de 5 lux i un subministrament garantit d'1 hora per un grup elèctrogen.

PLANTA PÀRQUING

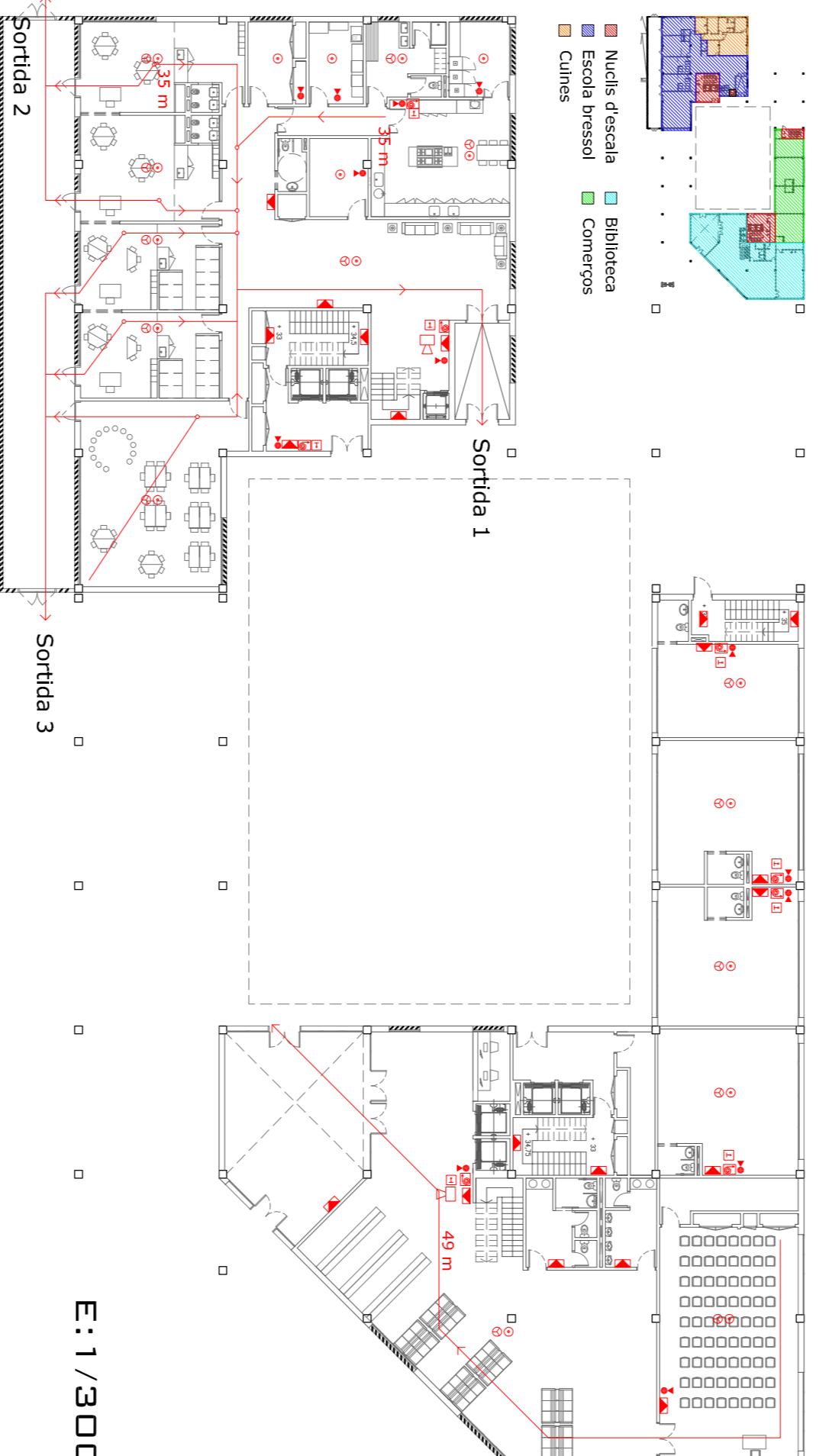


LEGENDA

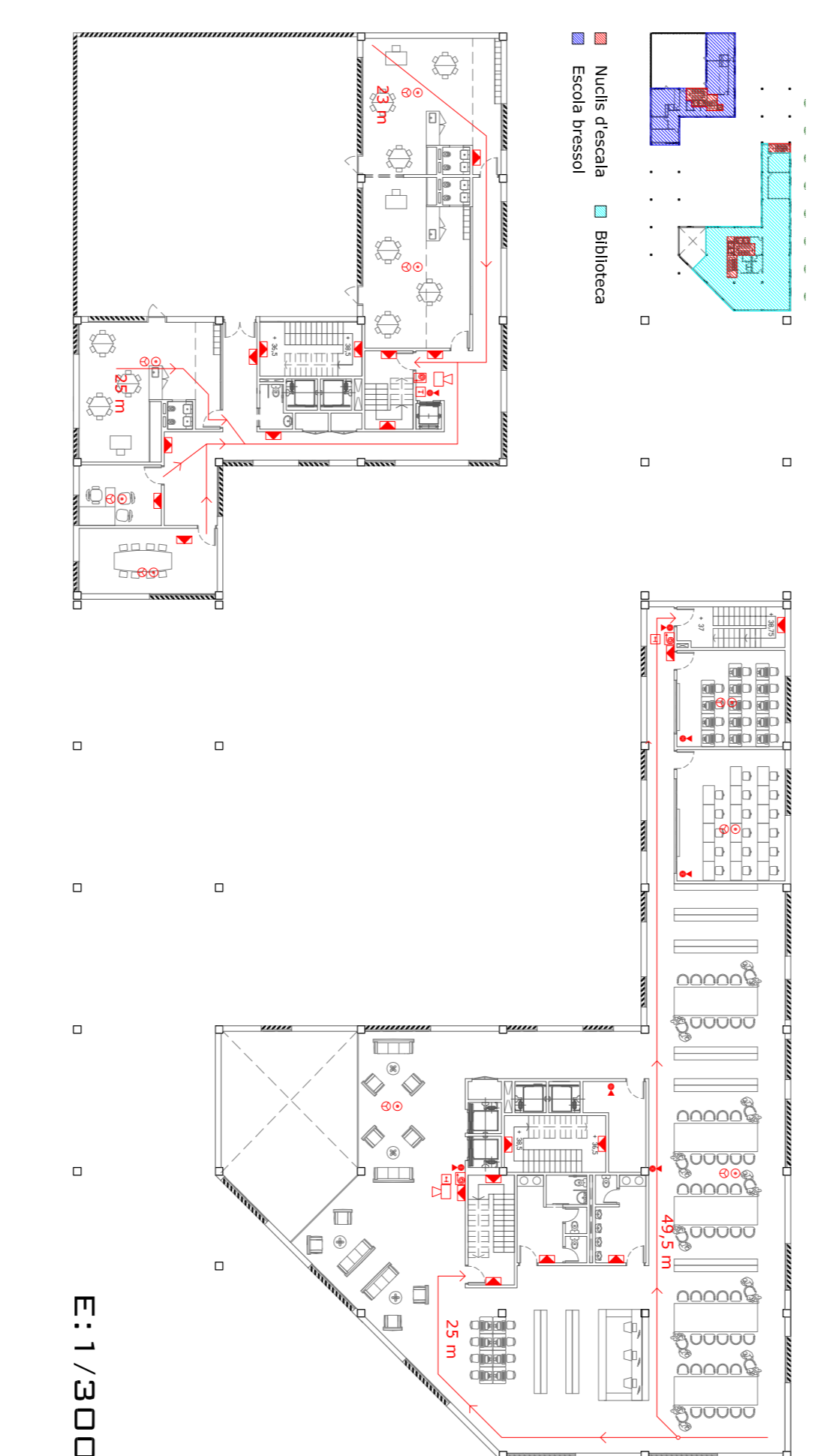
- Extintors de pols seca
- Polsador d'alarma
- Boca d'incendis equipada
- Detectors de fum
- Ruixador
- Recorregut d'evacuació
- Unitó de recorreguts d'evacuació
- Enllumenat d'emergència
- Alarma general

La planta d'aparcament és una planta lliure de compartimentacions, però s'ha de considerar que aquesta sempre estarà plena de vehicles. D'aquesta manera, els recorreguts d'evacuació es faran pels carrils de circulació i mal a través de les places d'aparcament. L'aparcament constarà de 3 sortides d'emergència, les dues escales de vivents i més una d'addicional que dona accés directe a l'espai exterior.

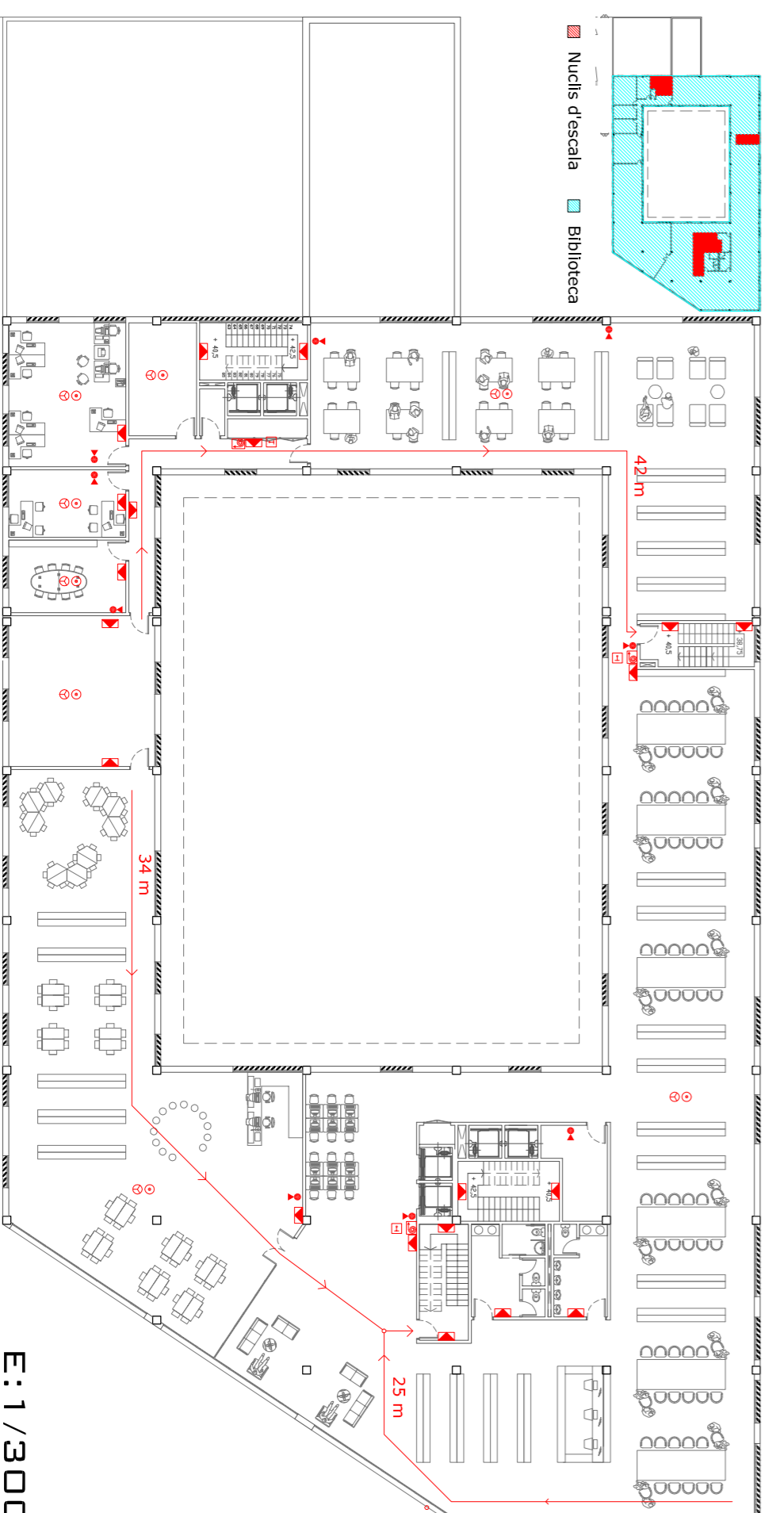
PLANTA BAIXA



PLANTA PRIMERA



PLANTA SEGONA



PLANTA TERCERA I QUARTA

