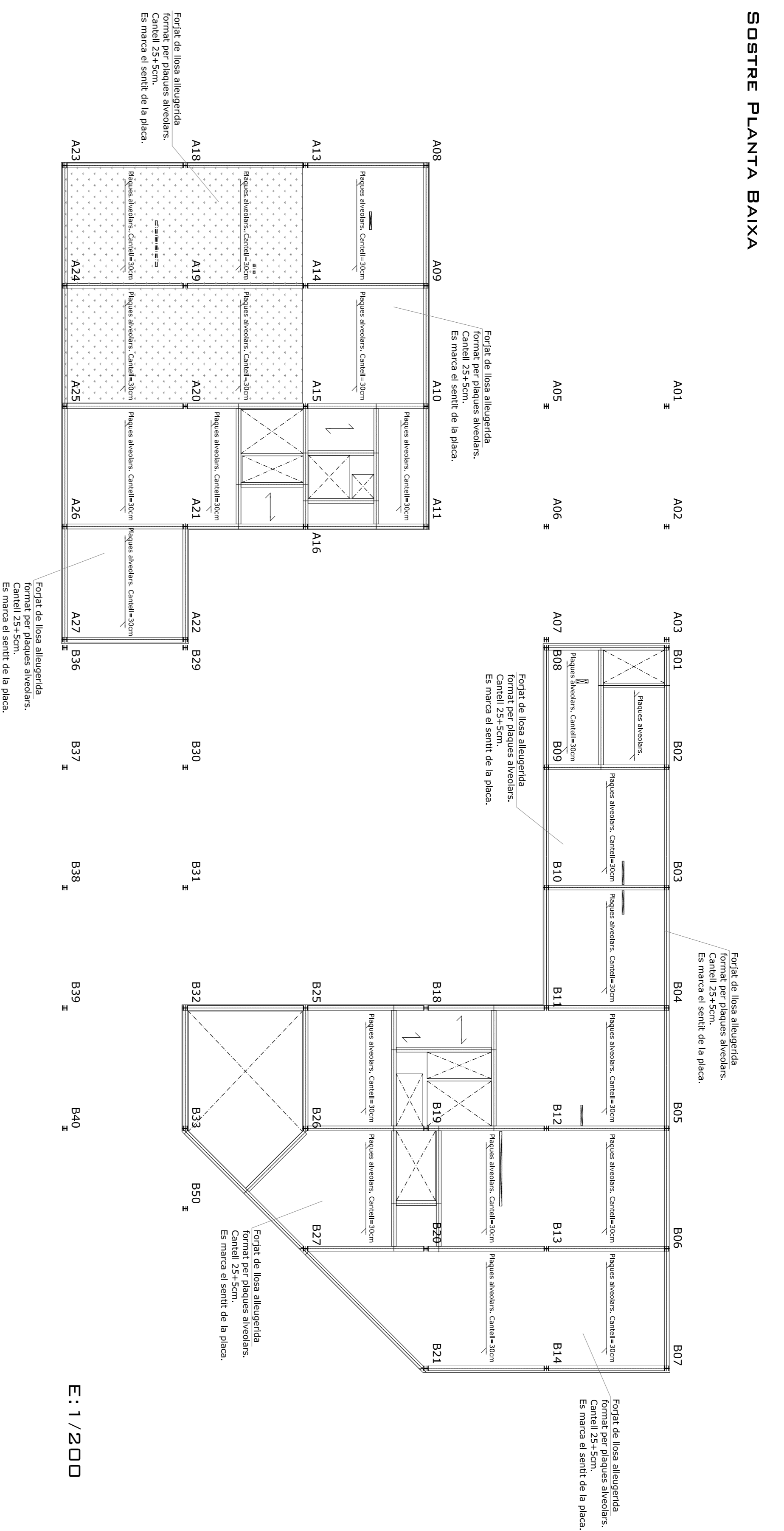
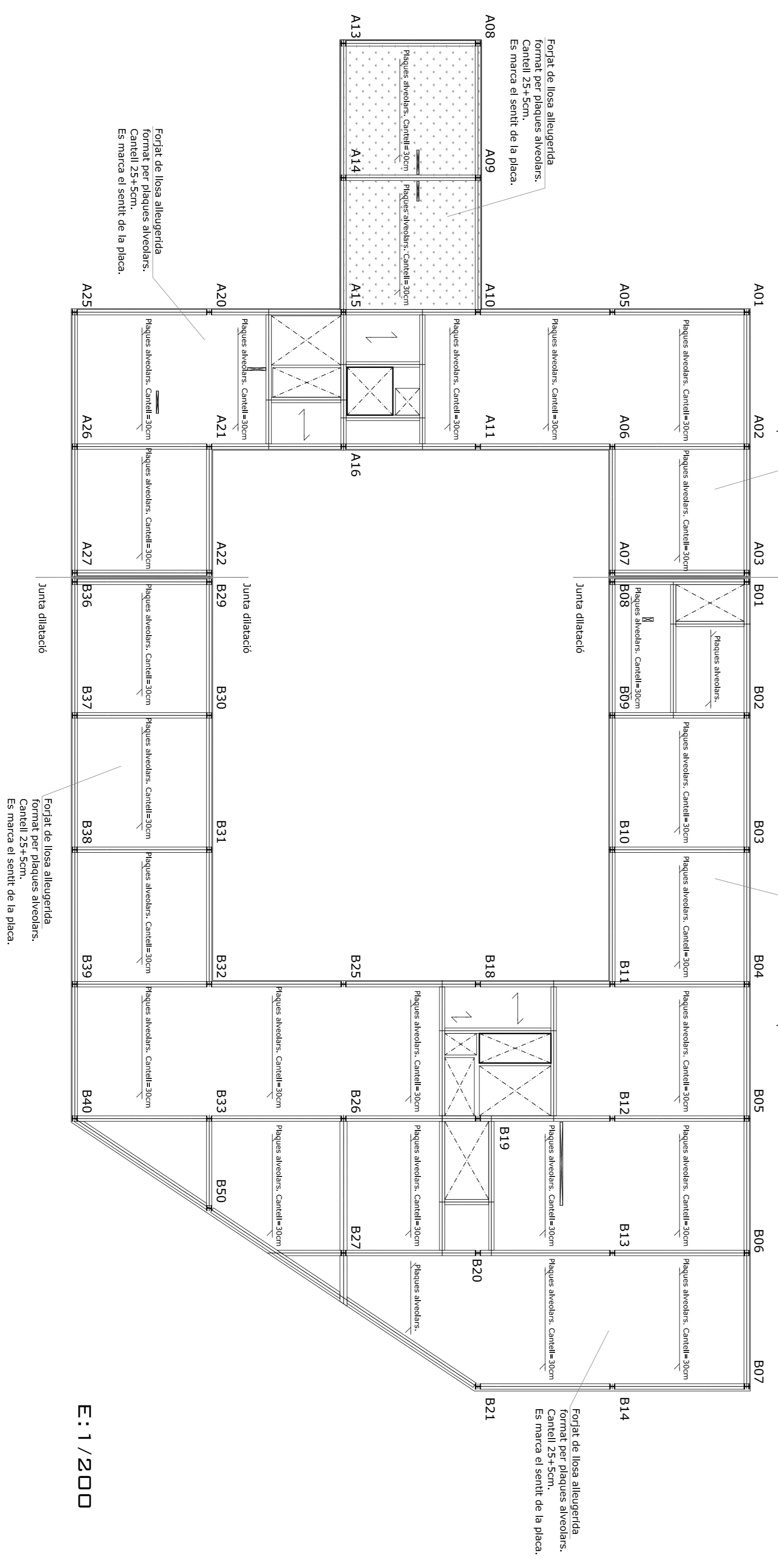


SOSTRE PLANTA BAIXA

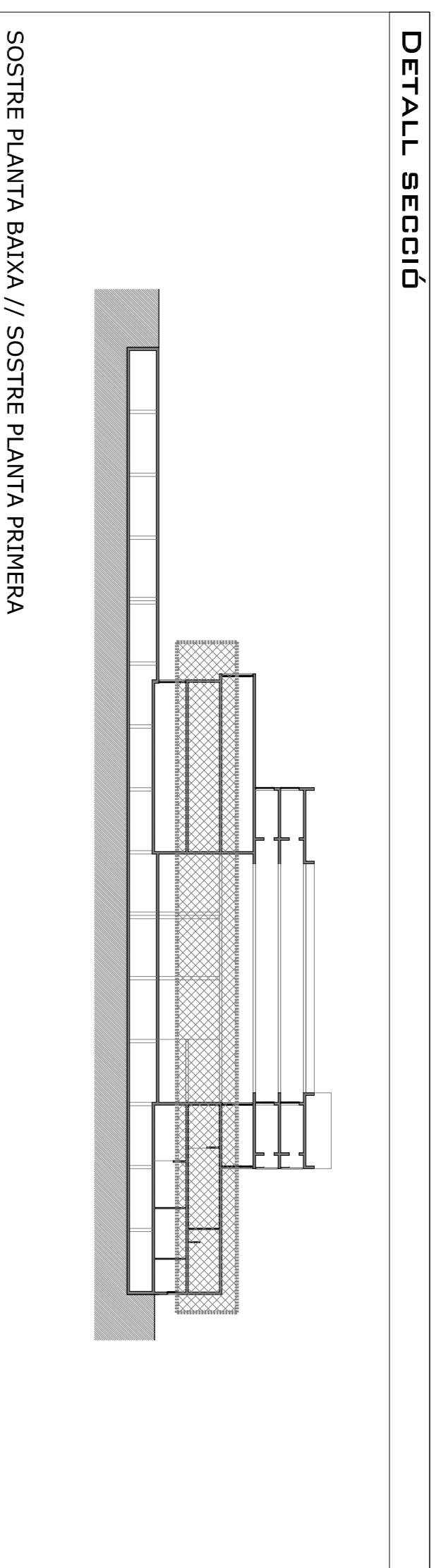


E: 1 / 200



E: 1 / 200

DETALL SECCIÓ



SOSTRE PLANTA BAIXA // SOSTRE PLANTA PRIMERA

CARACTERÍSTIQUES FORJAT

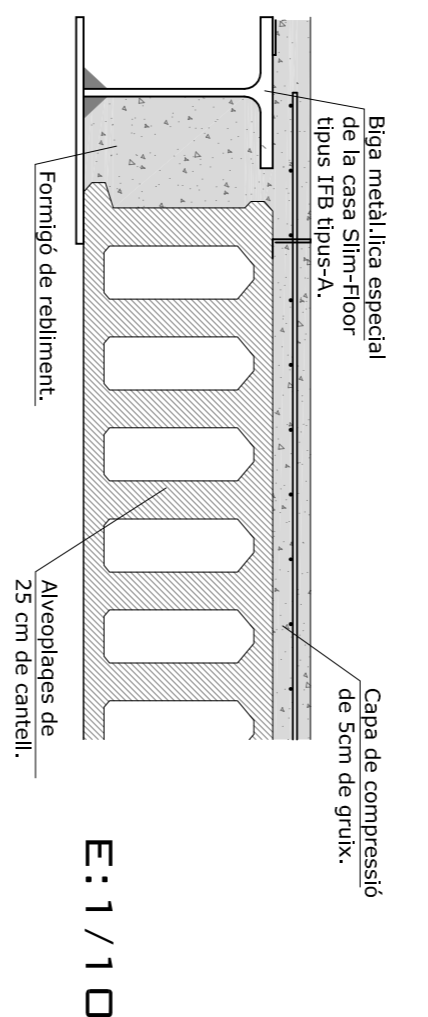
ZONA: SOSTRE PLANTA BAIXA / PRIMERA - INTERIOR		Estat de càrregues	
Tipus de forjat	Placa alveolar	Pes propi	5,10 kN/m ²
Alçada	25+5 cm	Pes permanents	2,00 kN/m ²
Cantell	120 cm	Sobrecàrrega d'ús	5,00 kN/m ²
Interèx		Sobrecàrrega de neu	0,00 kN/m ²
		TOTAL	12,10 kN/m ²

Armadura a la xapa de compressió:
Segons EHE 08 (Art. 59.2.2)

ZONA: SOSTRE PLANTA BAIXA / PRIMERA - EXTERIOR		Estat de càrregues	
Tipus de forjat	Placa alveolar	Pes propi	5,10 kN/m ²
Alçada	25+5 cm	Pes permanents	2,00 kN/m ²
Cantell	120 cm	Sobrecàrrega d'ús	5,00 kN/m ²
Interèx		Sobrecàrrega de neu	0,40 kN/m ²
		TOTAL	12,50 kN/m ²

Armadura a la xapa de compressió:
Segons EHE 08 (Art. 59.2.2)

DETALL EXTREM FORJAT



E: 1 / 10

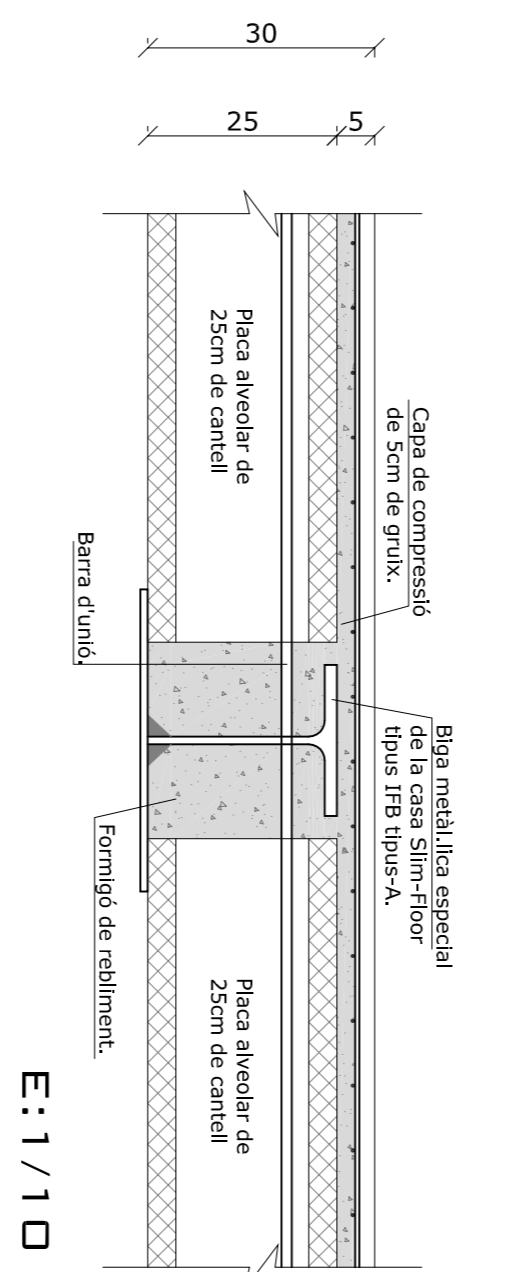
DETALL UNID BIGA-FORJAT



Les bigues de l'extrem estan totalment integrades en el forjat. En el moment de la construcció serà necessari incloure varis tirants d'ancoratge i col·locar alguns "apeos" per eliminar la torsió.

Les característiques estructurals dels elements dels elements: fins a 8 m de longitud de les bigues d'acer i entre 10 i 12 m per les lloses, permet crear espais oberts amb pocs pilars entremig.

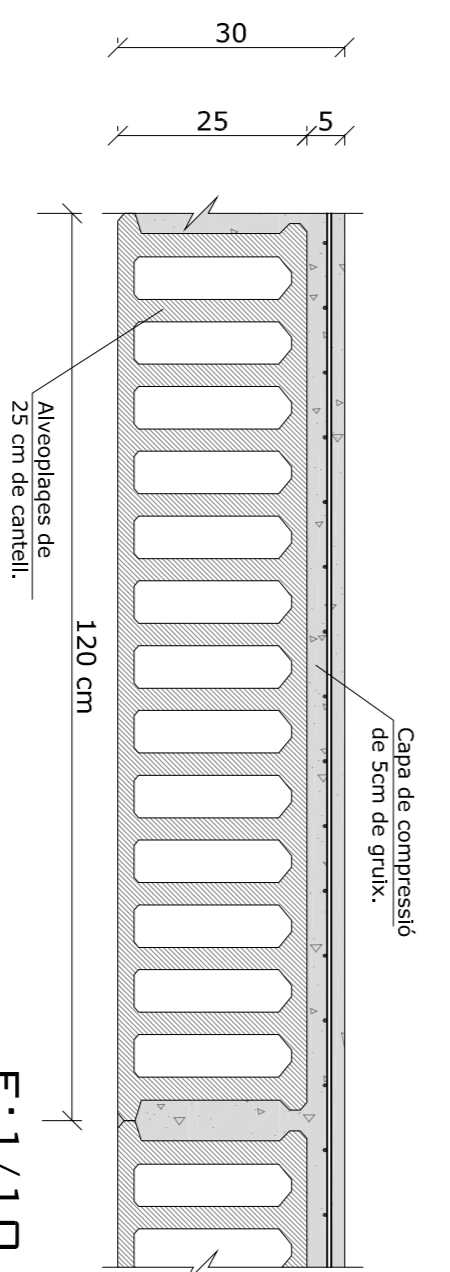
DETALL UNID BIGA-FORJAT



E: 1 / 10

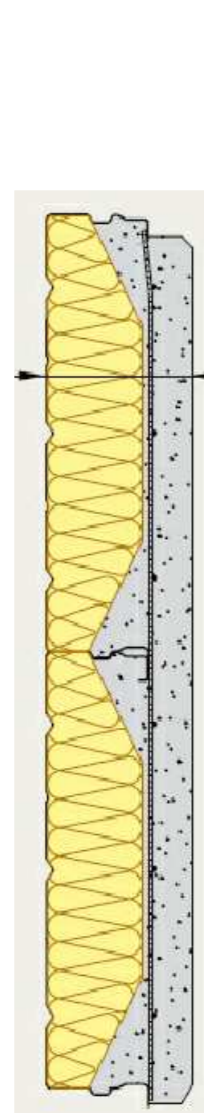
Les lloses es col·loquen sobre les ales inferiors de la biga i el conjunt es consolida amb formigó de rebliment. Per augmentar la solidesa del forjat, les lloses encardades han d'unir-se per mitjà d'unes barres d'unió que travessen o passen per sobre les bigues en el sentit de la llum de les lloses. Les barres s'ancoren en les juntes dels forjats o en als alveòls oberts.

DETALL FORJAT. CANTELL 30 CM



E: 1 / 10

SECCIÓ D'UNA PLACA



L'estructura metàl·lica és pot recicar al 100% i el muntatge resulta ràpid i senzill sense dependre del temps meteorològiques, de condicions de mànera que s'estalvien costos de construcció.

