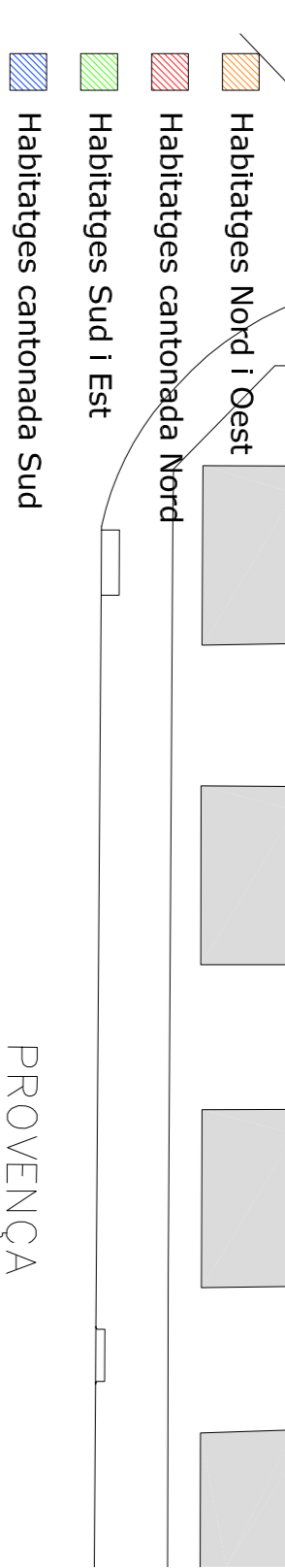


1.6. TIPOLOGIA D'HABITATGES

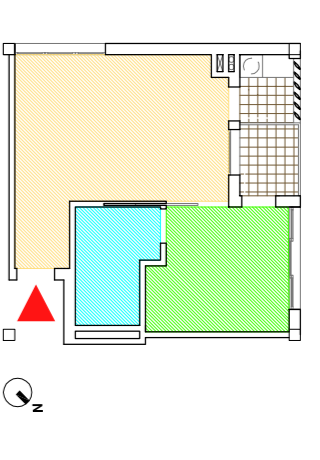
L'ACCÉS

L'accés a les plantes tercera i quarta es realitza a través de dues escales que tenen el seu inici en la planta d'aparcament. Als habitatges s'accedeix mitjançant una passera exterior d'ampлада variable que rodeja el pati interior de l'edifici. Les parts on la passera es fa més ample són espais que els usuaris dels habitatges poden apropiars-se com a terrassa que dona a l'espai interior.

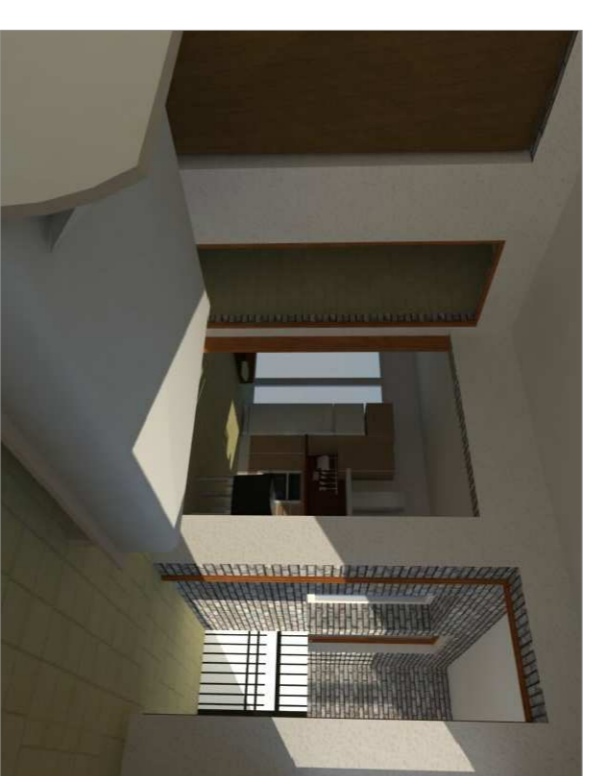
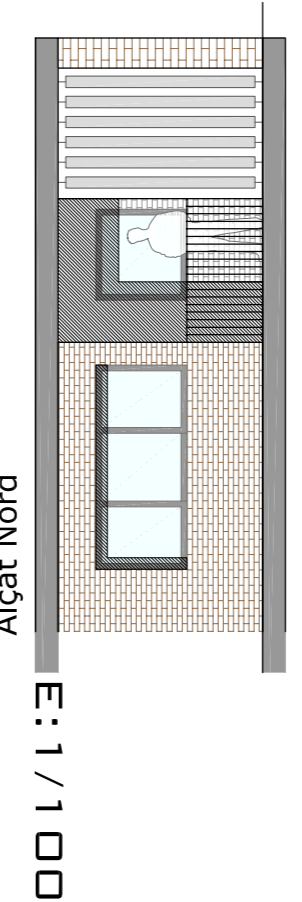
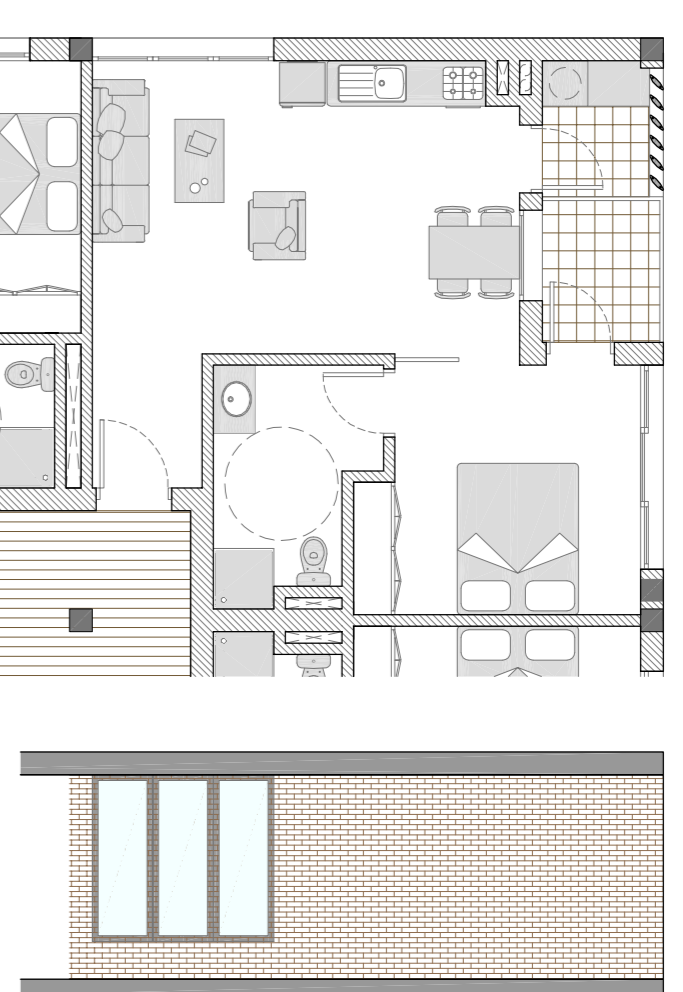
LA DISTRIBUCIÓ



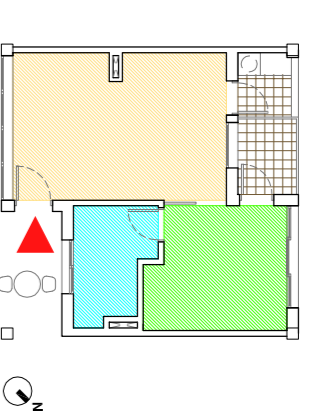
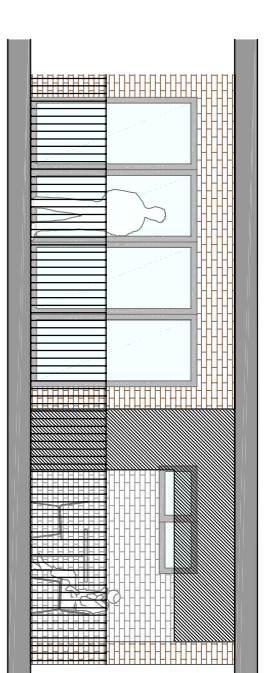
Habitatge cantonada Nord



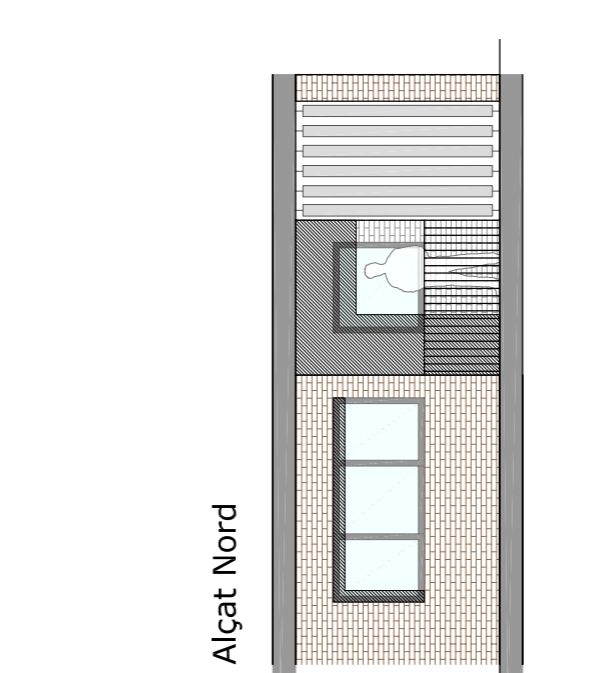
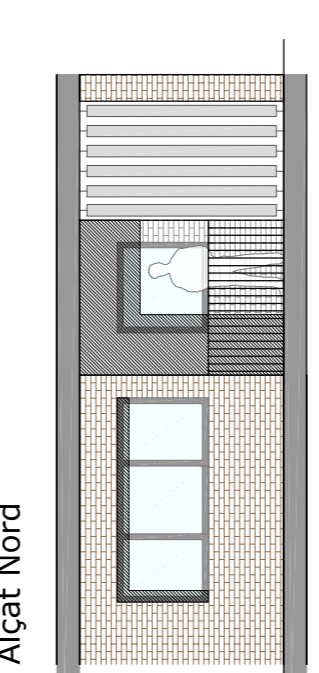
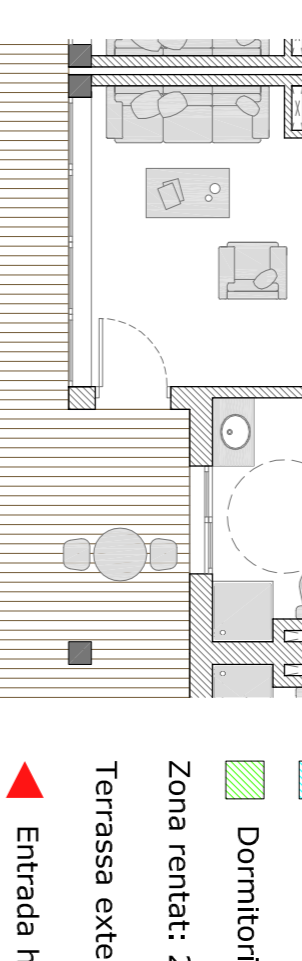
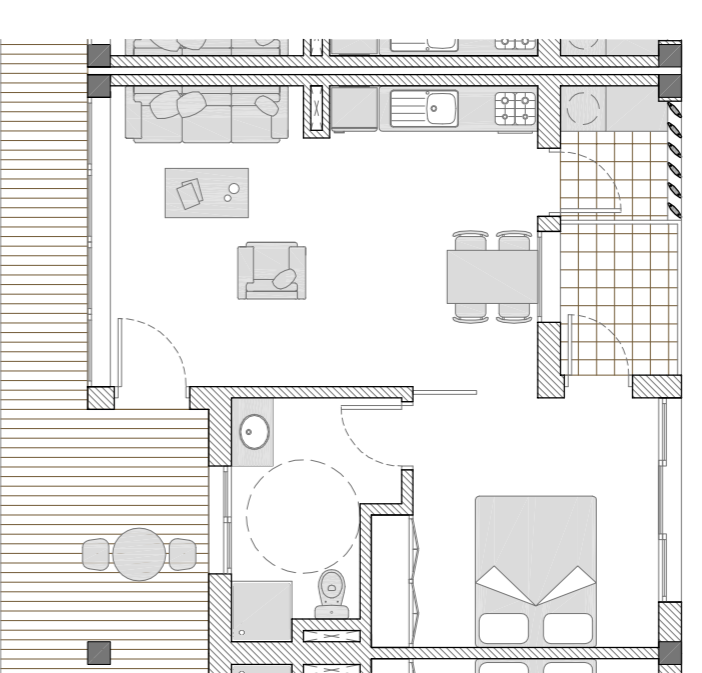
- Sup. útil: 41,6 m²
- Sup. construïda: 50 m²
- Sup. exterior: 5,4 m²
- Sala d'Estar / menjador / cuina: 24 m²
- Bany: 6 m²
- Dormitori: 11,6 m²
- Zona rentat: 2,6 m²
- Terrassa exterior: 2,8 m²
- Entrada habitatge



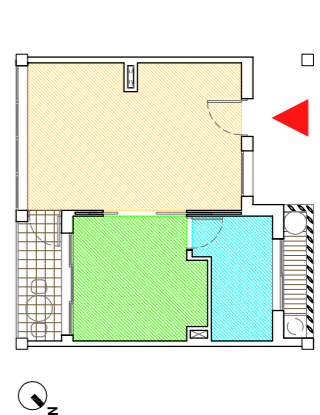
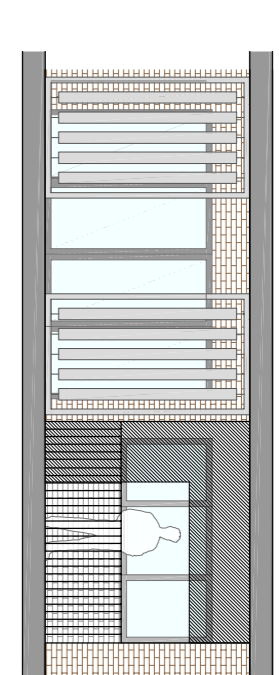
Habitatge Nord



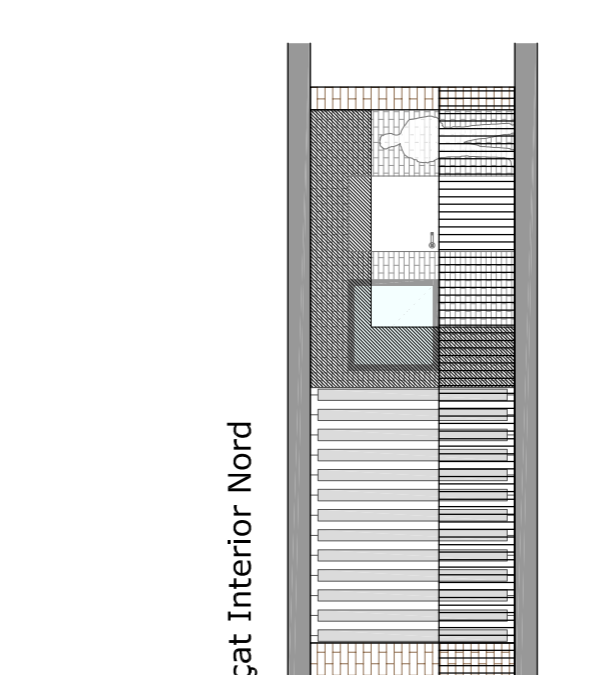
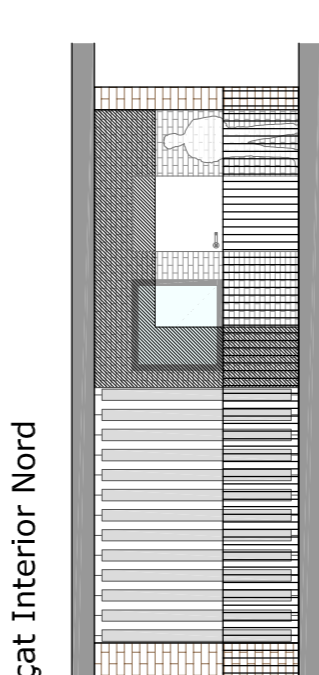
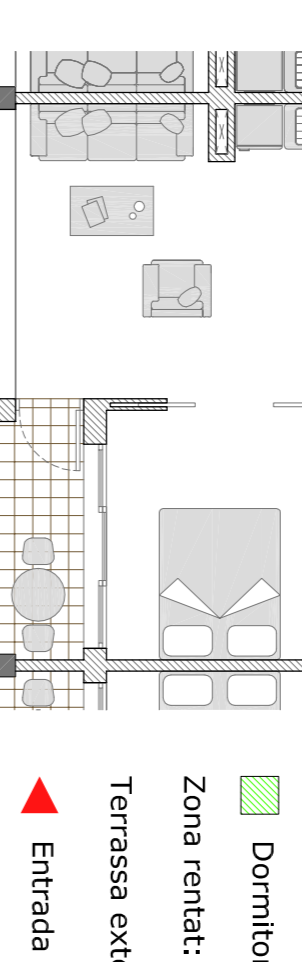
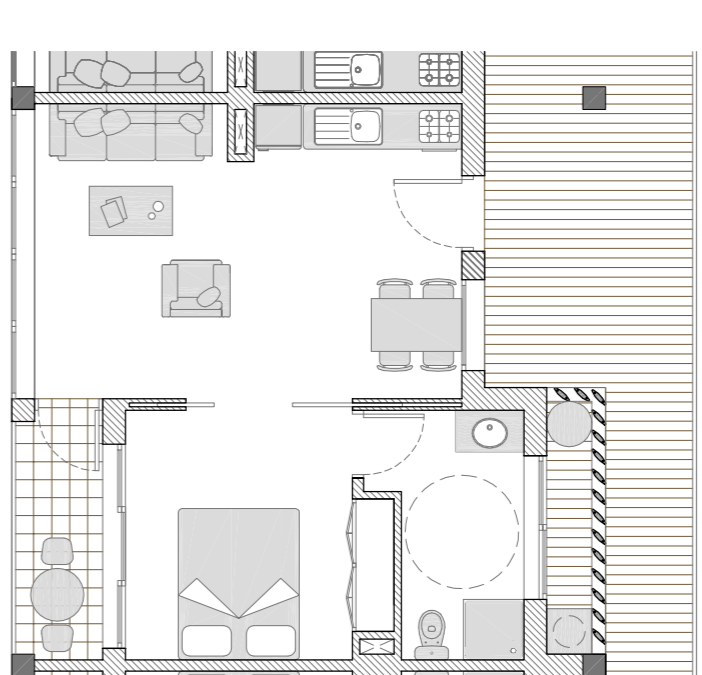
- Sup. útil: 39,2 m²
- Sup. construïda: 47,5 m²
- Sup. exterior: 5,4 m²
- Sala d'Estar / menjador / cuina: 21,6 m²
- Bany: 6 m²
- Dormitori: 11,6 m²
- Zona rentat: 2,6 m²
- Terrassa exterior: 2,8 m²
- Entrada habitatge



Habitatge sud

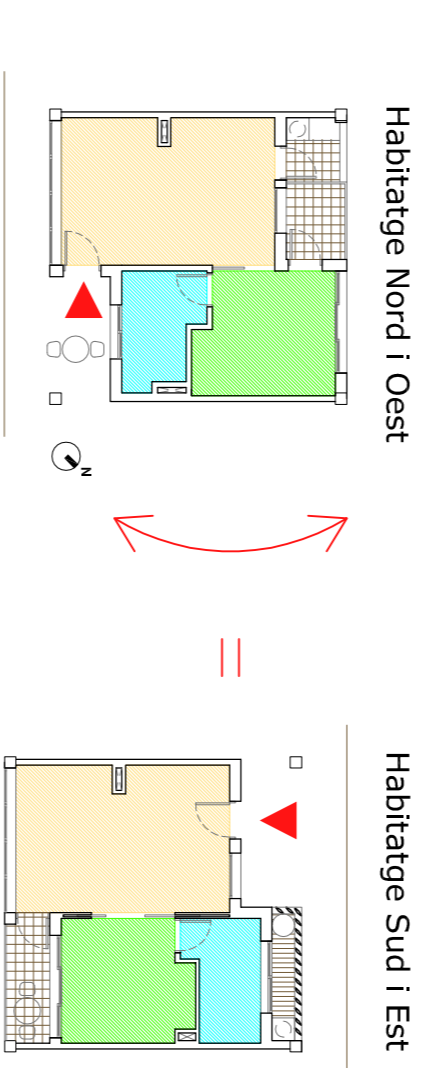


- Sup. útil: 38,6 m²
- Sup. construïda: 46 m²
- Sup. exterior: 5,5 m²
- Sala d'Estar / menjador / cuina: 21,6 m²
- Bany: 5,8 m²
- Dormitori: 11,2 m²
- Zona rentat: 2 m²
- Terrassa exterior: 3,5 m²
- Entrada habitatge



L'ORIENTACIÓ

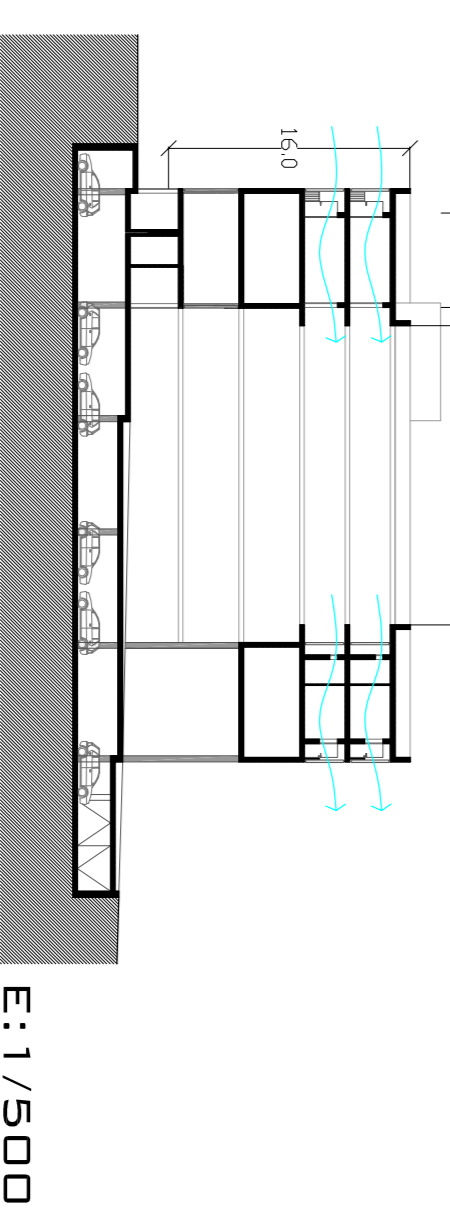
Els habitatges de les barres Nord i Oest tenen la mateixa estructura que els de les barres Sud i Est. Tot i estar orientats de manera similar, es produeixen certs canvis en les peces interiors de l'habitatge per temes de privacitat.



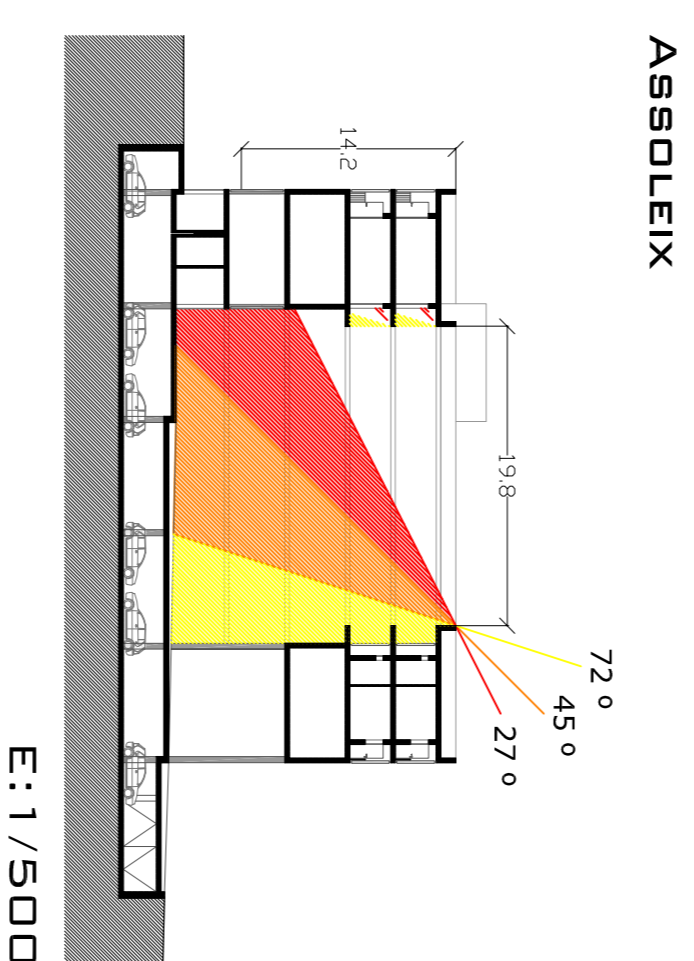
El principal canvi es produeix en les peces bany i dormitori. En els habitatges Nord els dormitoris estan a la façana nord i els banys estan a la façana sud en contacte amb la passera. Aquestes posicions s'invertiran en els habitatges Sud, de manera que els dormitoris ocupen la façana sud per no estar en contacte amb la passera.

LA VENTILACIÓ

Els habitatges estan dispostos de tal manera que en tots es garanteix una ventilació creuada a través del pati interior.

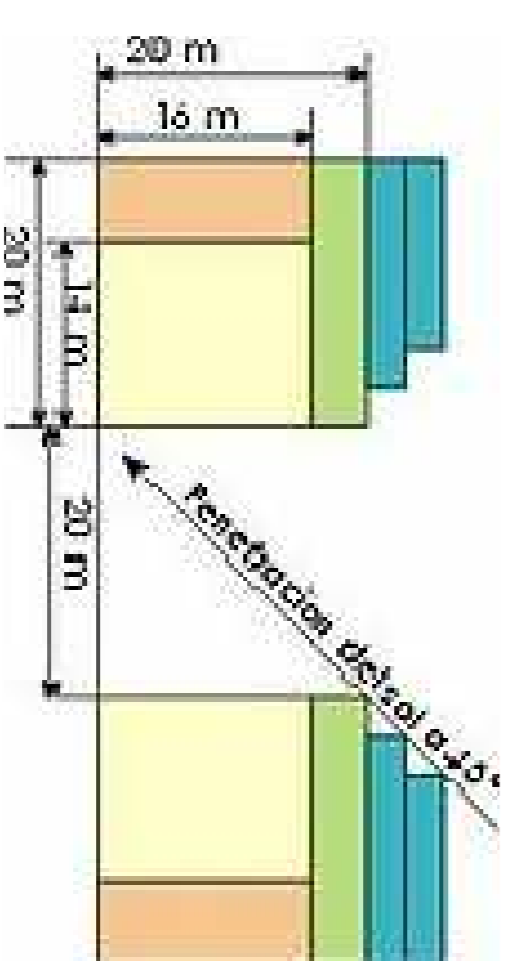


La ventilació creuada es produeix de manera senzilla, ja que no hi han obstacles entremig i la llum de la vivenda és petita (6,3 m)



- 27º: Solstici d'hivern (21 de desembre)
- 45º: Equinocci (21 de Març i 23 de Setembre)
- 72º: Solstici d'estiu (21 de Juny)

Es garanteix l'assoleix mínim de dues hores el dia en qualsevol dia de l'any, ja que el pati és té la suficientment llum com per no generar ombres entre les barres.



La secció del projecte pel pati interior és similar a la secció tipus que trobem als carrers de l'Eixample.

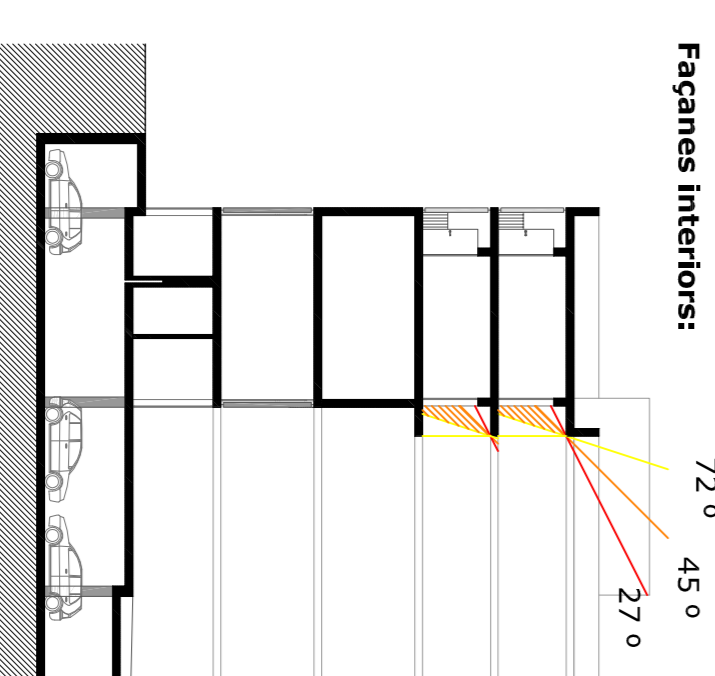
PROTECCIONS SOLARS

Façanes exteriors: En les Nord i Oest apareixen els dormitoris amb les seves terrasses exteriors i les zones de rentat. Per resoldre la protecció solar i la privacitat d'aquestes façanes s'utilitza un sistema de lames fixes verticals de la casa Schüco per cobrir les terrasses de les zones de rentat i persianes per cobrir les finestres dels dormitoris.

En les Sud i Est de les vivendes s'utilitza un sistema de mòduls corredissos suspesos per proporcionar un control solar. Aquests estan fabricats amb un sistema de perfils creats amb un marc, amb secció bàsica 42 mm de mòdul i tapeta clipada, als costats laterals i superiors. El marc inferior conté feixa sobre la qual continua del terra. Els marcs estan suspesos mitjançant treus de rodament sobre guies superiors. L'assambleatge dels marcs es realitza mitjançant esquadres amb unions a inglet. El model de lamina tractat és tubular rectangular i les fixacions es realitzen mitjançant cargols d'acer inoxidable.



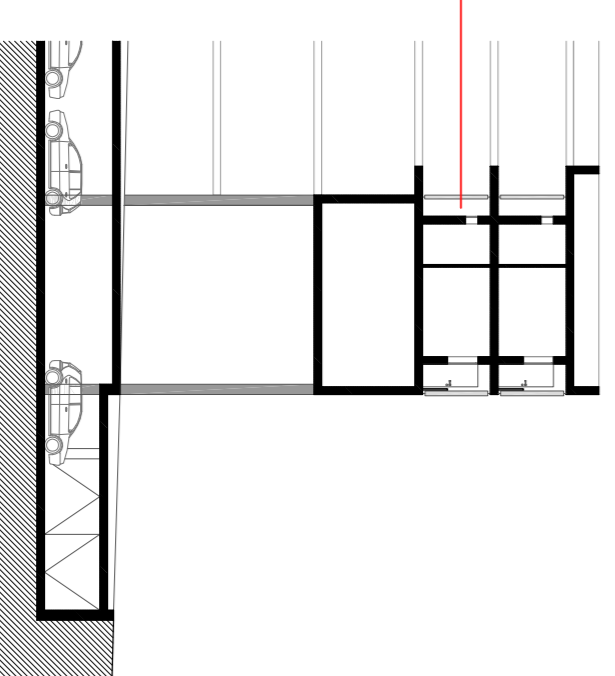
Façanes interiors:



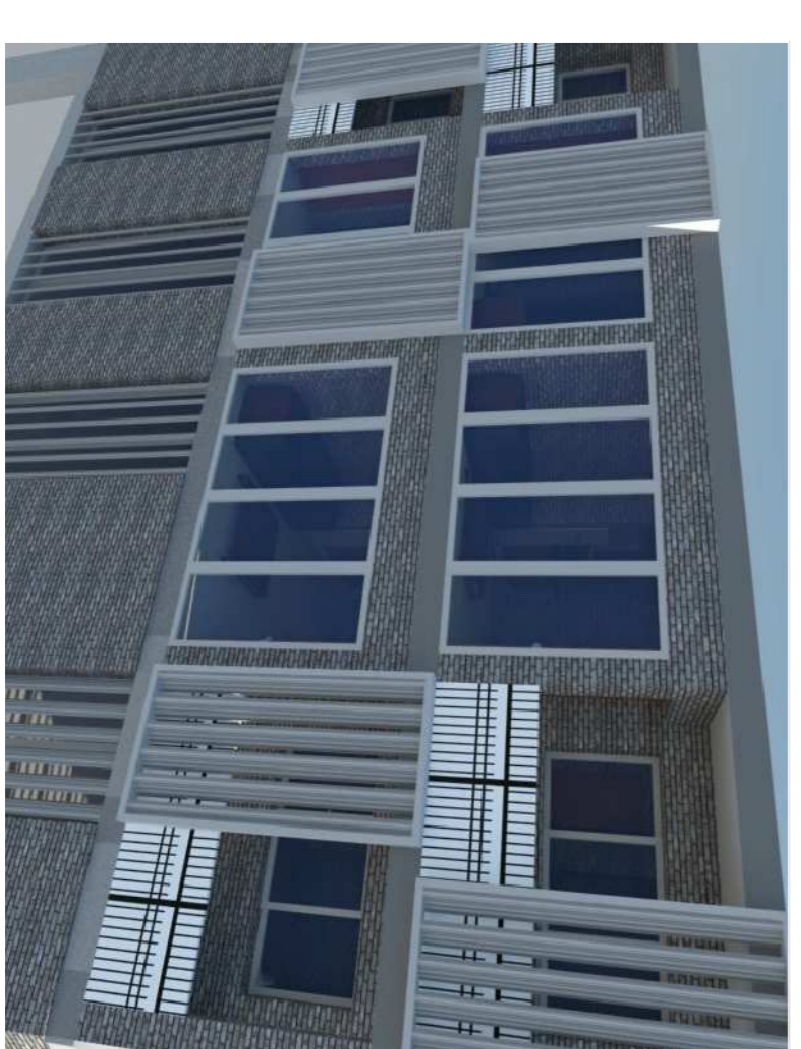
En les interiors Nord i Oest no s'usen proteccions solars ja que el voladís de la passera és suficientment gran com per actuar de protecció solar a l'estiu (72º) i deixar entrar la llum a l'hivern (27º). En les finestres de les sales d'estar es poden col·locar cortines per tal de tenir una major privacitat.



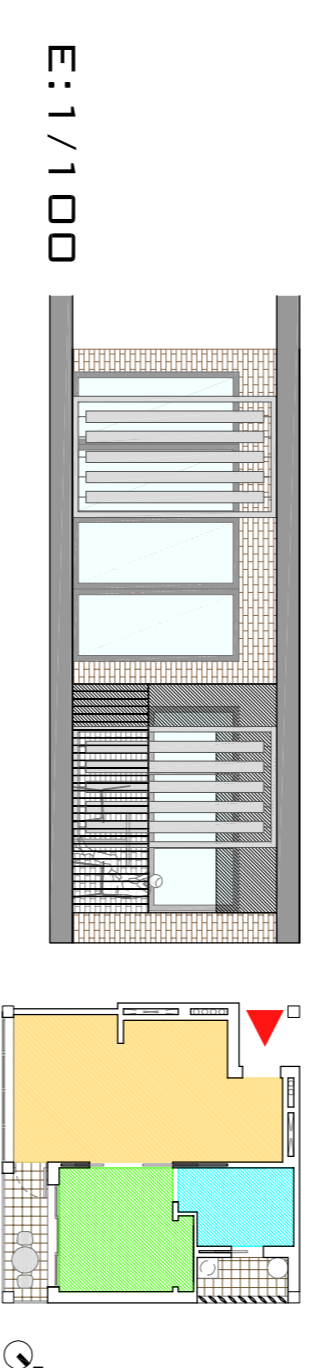
Zona de rentat



En les interiors Sud i Est es resolen de manera similar a la façana exterior Nord i Oest. Les zones de rentat es cobreixen amb un sistema de lames verticals fixes de la casa Schüco, de manera que entra corrent d'aire perquè s'assequi la roba i es filtra la visibilitat.



Habitatge cantonada Sud



- Sup. útil: 41,3 m²
- Sup. construïda: 50,7 m²
- Sup. exterior: 5,9 m²
- Sala d'Estar / menjador / cuina: 24,7 m²
- Bany: 5,8 m²
- Dormitori: 10,8 m²
- Zona rentat: 2,4 m²
- Terrassa exterior: 3,5 m²
- Entrada habitatge

