

**SÒL TÈCNIC COMPACTE (STC)**

Es tracta d'un Sistema TDM que recull les avantatges del terra tradicional i les uneix a les prestacions d'un terra tècnic. Es una estructura modular composta per una malla de canalitzacions i nusos tècnics construïts en xapa d'acer galvanitzat que estan embeguts en el forjat. A través de les esmentades canalitzacions es condueixen les instal·lacions elèctriques, veus/dades, necessàries per l'edifici.

**PRINCIPALS CARACTERÍSTIQUES:**

- Pràctic: és possible la seva implantació des d'una alçada mínima de 55 mm, gruxiu comú en els paviments tradicionals.
- Estètic: admet qualsevol acabat inimaginable, fusta, petris, tèxtils, etc. En aquest cas l'acabat escollit per la biblioteca és un paviment de linoleum.
- Proporcionat: la modulació més habitual és la de 90 x 90 cm tot i que admet altres modulacions com 1,2 x 1,2 m que és l'empleada en el projecte.
- Flexible: sense ser modificat, el sistema STC permet l'ampliació de les instal·lacions amb l'avantatge de saber on es troba el cablejat actual, ja que es veuen els punts de registre. També permet canviar l'acabat en un futur, mantenint el sistema ja existent.
- Accessible: per modificar la instal·lació, no és necessari moure el mobllari, tan sols cal aixecar la tapa del nus tècnic.
- Funcional: cada un dels nusos tècnics permet el registre de cablejat, connexions, etc.
- Ignífug: Sistema de propietats M-0.

**PROCÉS D'INSTAL·LACIÓ**

**1. Preinstal·lació:**

Es neteja la solera d'altres materials i instal·lacions i es dona la màxima planterat possible. Posteriorment es replanteregen els eixos i dels nusos en funció de la mida de la rajola.



**2. Col·locació de nusos i canals:**

Es col·loquen els nusos tècnics en la intersecció dels eixos anteriorment clars, fixant-los al forjat mitjançant un cargol i posteriorment es col·loquen les canals que connecten amb el nus.



**3. Nivel·lació de la malla:**

Es realitza mitjançant un làser que localitza l'alçada determinada en el projecte i posteriorment es nivella amb els quatre cargols que incorpora el nus tècnic. D'aquesta manera s'aconseguirà una superfície plana per poder rebre correctament la rajola.



**4. Protecció de la malla i reomplert:**

S'omplen els forats resultant entre les canals fins a l'alçada determinada. Els materials usats són diversos : morter convencional alleugerit, arita, etc.



**5. Solera:**

Doble encoltat o adhesius fluidos per tal de col·locar l'acabat. Les rajoles que incorporen registres estan dotades d'una perforació de diàmetre convenient. Prèviament a col·locar les rajoles amb registres, se'ls adhiereixen pel revers una peça d'acer inoxidable zincada dotada d'un collari roscat.



**6. Col·locació de les tapes finals:**

Es col·loquen les tapes sobre les peces de registre anteriorment esmentades i a continuació les tapes finals.

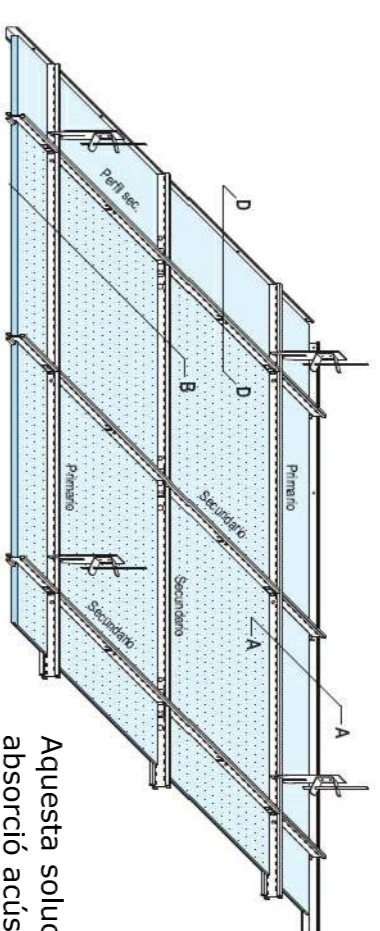
**7. Tecnificació:**

Es realitza la instal·lació del cablejat i es col·loquen els diferents accessos que els nusos poden incorporar.



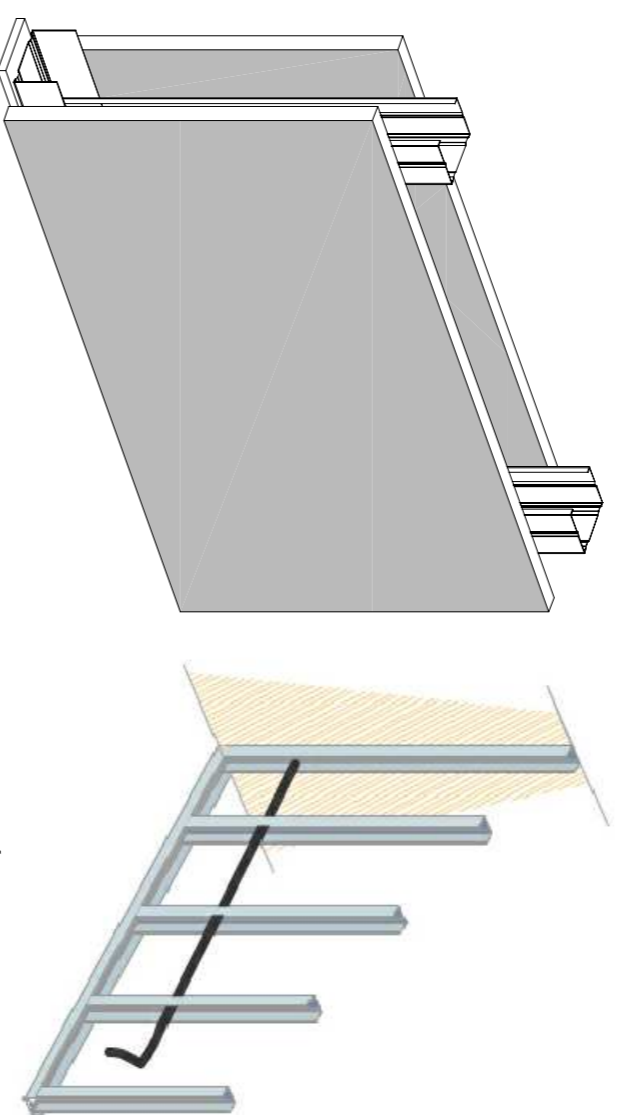
**FALS SOSTRE (SISTEMA KNAUF D 1 45):**

Tota la Biblioteca es cobreix amb un fals sostre registrable d'alçada variable. Aïlla on les persones acostumen a estar de peu (locs de circulació, vestíbuls, etc), el fals sostre serà de 30 cm, prioritzant així un major espai en la biblioteca. Per contra en els llocs on la gent està assentada (zones de lectura, despatxos, aules, etc) el fals sostre serà major (70 cm), ja que és per on es passaran les instal·lacions de clima. Les plaques emprades seran de Knauf del tipus Danogips amb una perforació quadrangular de gruxiu 12,5 mm i dimensions 585 x 585 mm amb una perfil·laria semicircular. L'acabat és el de la placa ja que aquestes venen pintades de color blanc.



Aquesta solució permet una absorció acústica de 0,70 L.

**TRASDROSSAT W1 11 (SISTEMA KNAUF):**



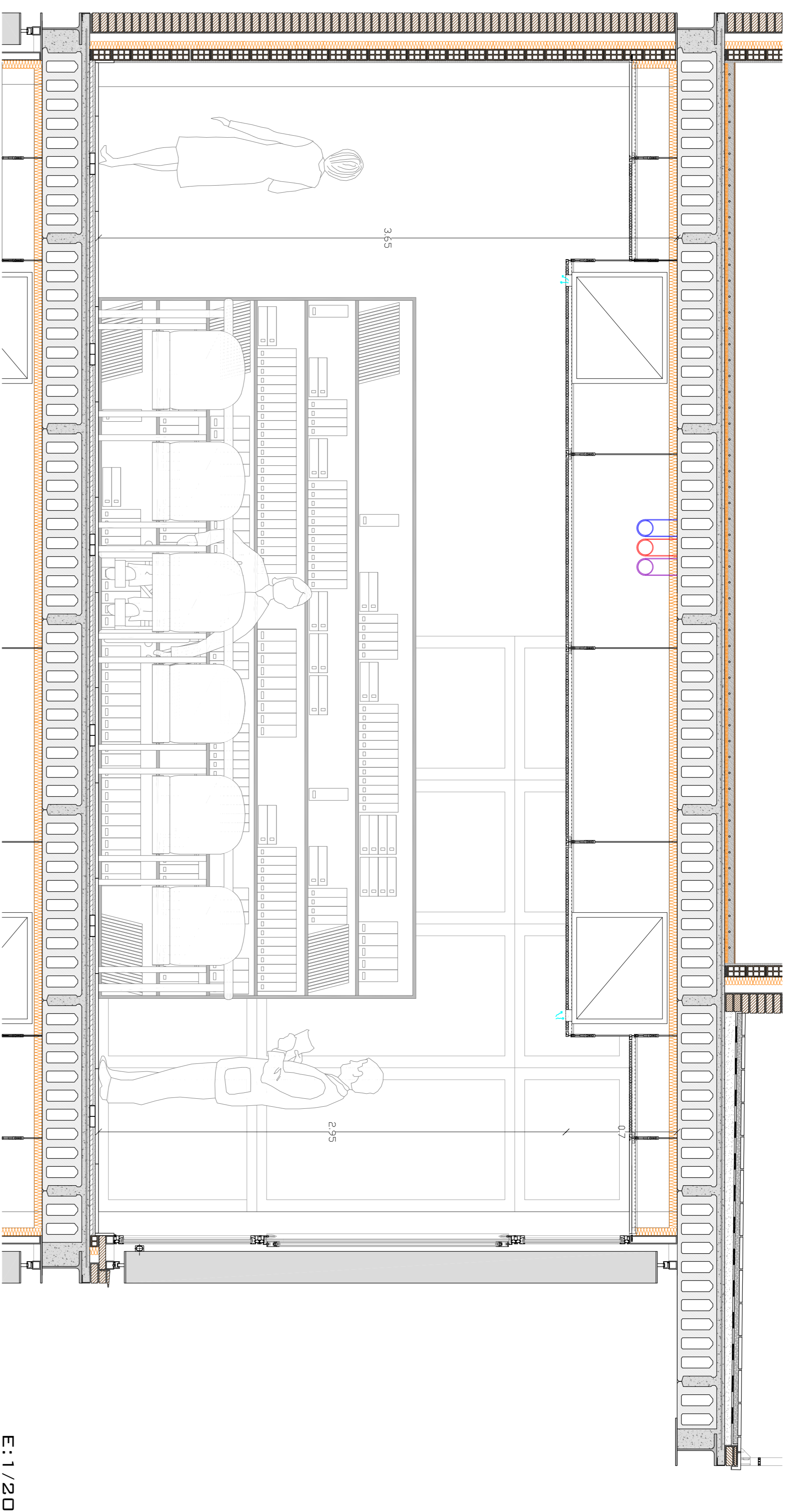
A través dels muntants verticals es poden passar les instal·lacions.

Per realitzar les compartimentacions interiors s'utilitzarà un trasdrossat W11 de la casa Knauf. Aquest està format per una placa Knauf Standard de 18 mm de gruxiu i cargolada a cada costat d'una estructura d'acer galvanitzat de canals horitzontals i muntants verticals de 48 mm i 6 mm de gruxiu amb una modulació cada 40 cm.

**VISTES INTERIORS:**

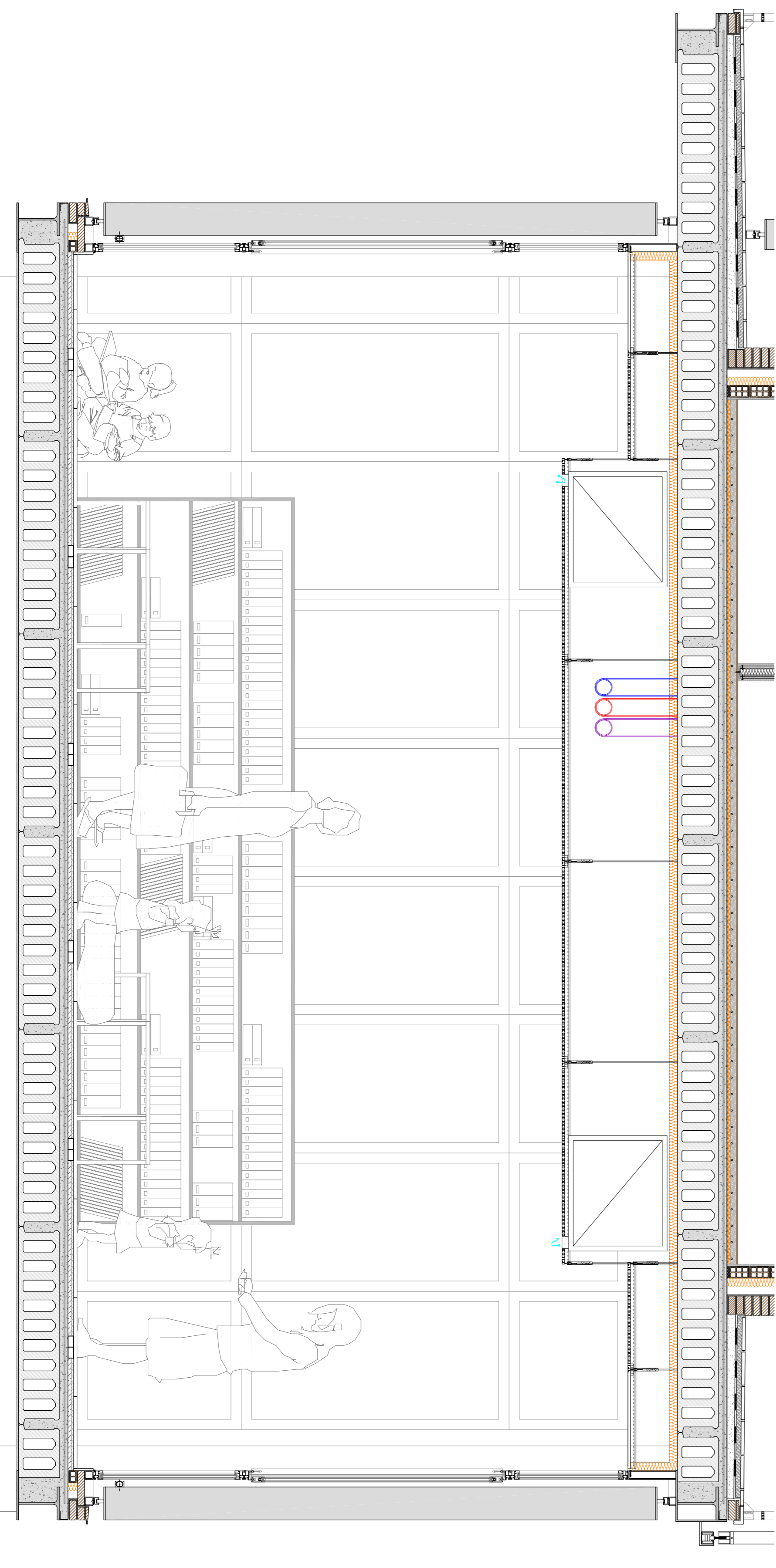


**SECCIÓ 1 PER LA ZONA D'INFORMACIÓ I FONDS GENERAL**



E: 1/20

**SECCIÓ 2 ZONA INFANTIL**



E: 1/20