

## 1.4. DETALL ESCOLA BRESSOL

### MATERIALS EMPRATS

L'escola tindrà en tota la seva superfície un terra radiant amb una rajola de terrazo com acabat. Aquest resulta ser un material durador, fàcil de netejar, disponible amb múltiples colors i transmet molt bé la calor al tractar-se d'un material fred.

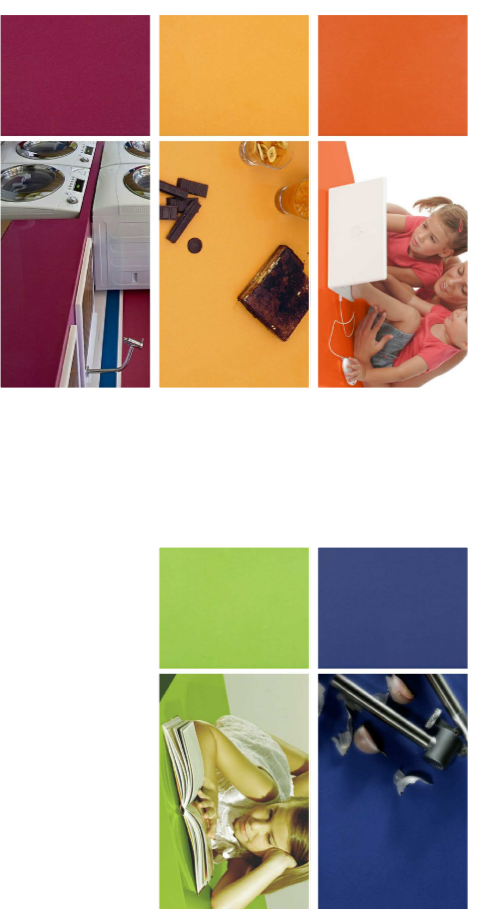
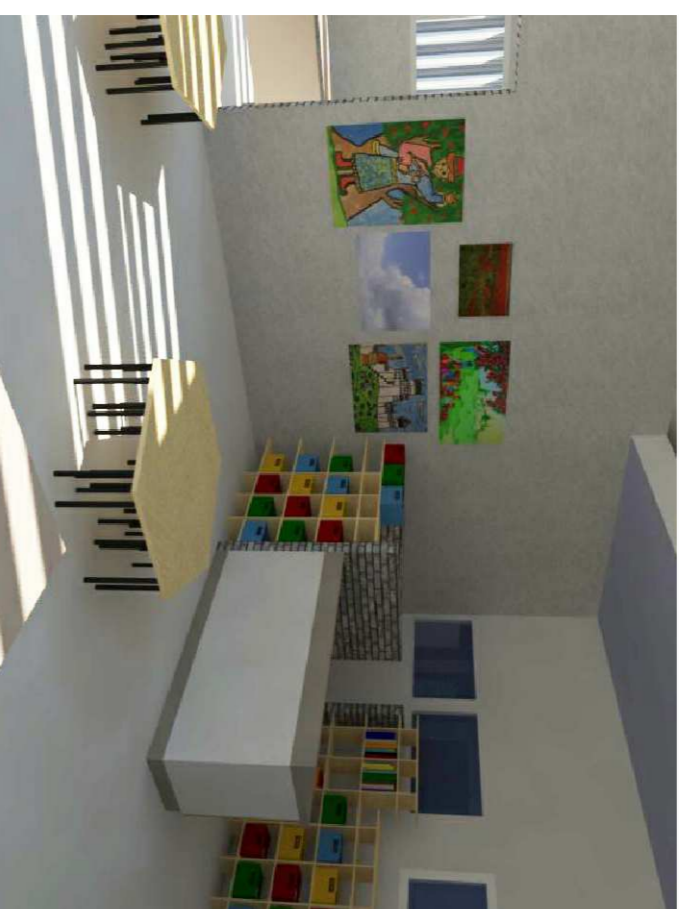


Tots els envans es faran dues plaques de la casa Knauf a banda i banda de l'aïllament tèrmic.

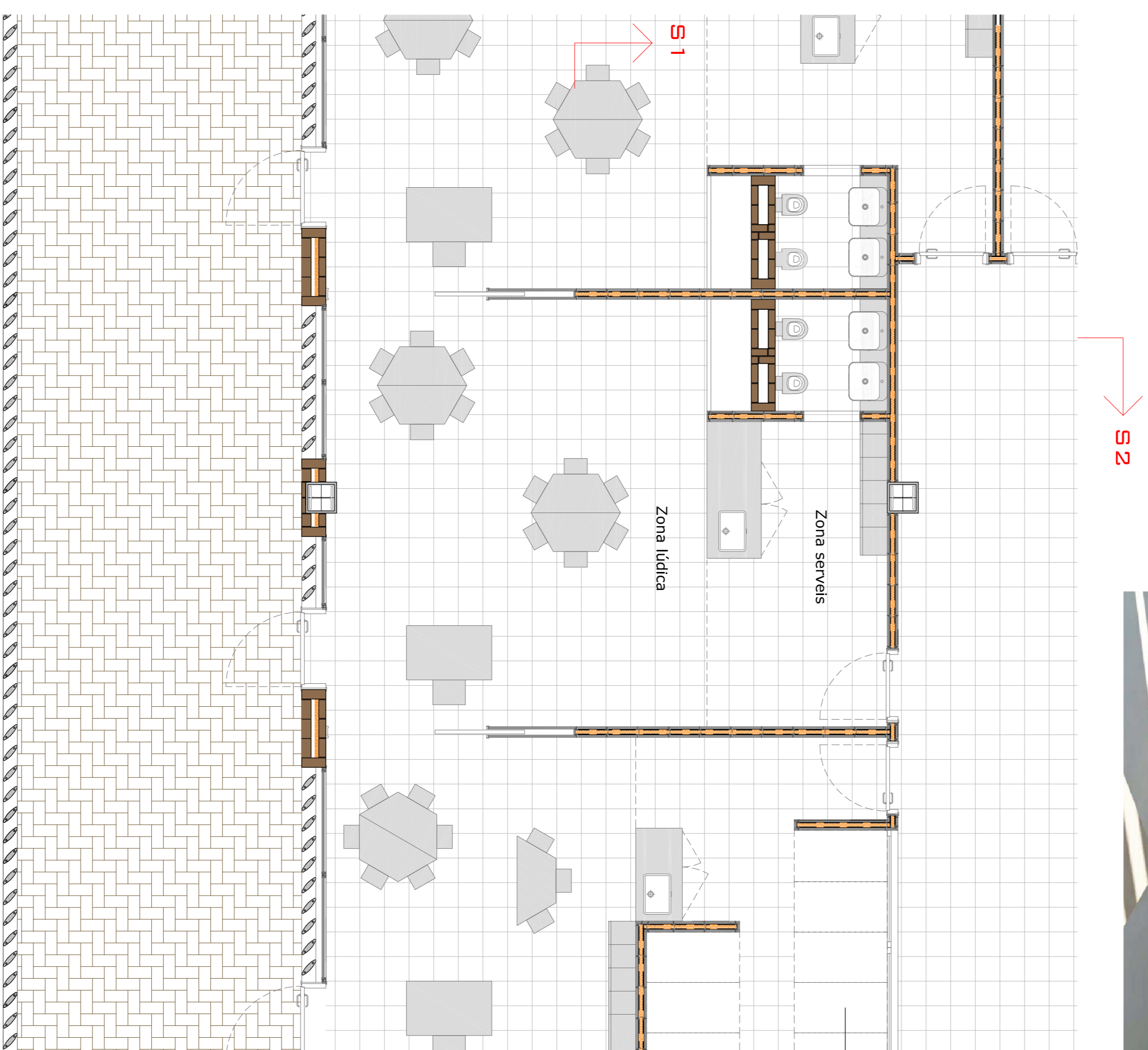
### INTERIOR AULA

Totes les aules tindran llum natural i es dividexen en dues parts:

- Zona de serveis: Destinada als nansys, rentamans i armaris com a magatzem de joguines. En el cas del les aules dels nens menors d'un any, en aquesta zona apareixen uns matalassos per poder dormir. En aquesta zona hi ha un fals sostre per on passen totes les instal·lacions.
- Zona lúdica: Aquesta és més espaiosa i disposa d'una major alçada que l'anterior. És el lloc on es col·loquen les taules i on els nens passaran la major part del temps. En els laterals d'aquestes zones trobem unes portes corredisses que permeten unir o separar les diferents aules. A més a més totes estan connectades amb un espai exterior.



Tots els acabats de les piques dels nansys i de les piques exteriors de les aules tindran un acabat tipus "silstone" de la col·lecció "Ute"



S2

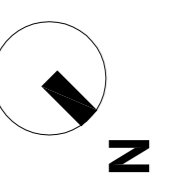
S1

Zona de serveis

Zona lúdica

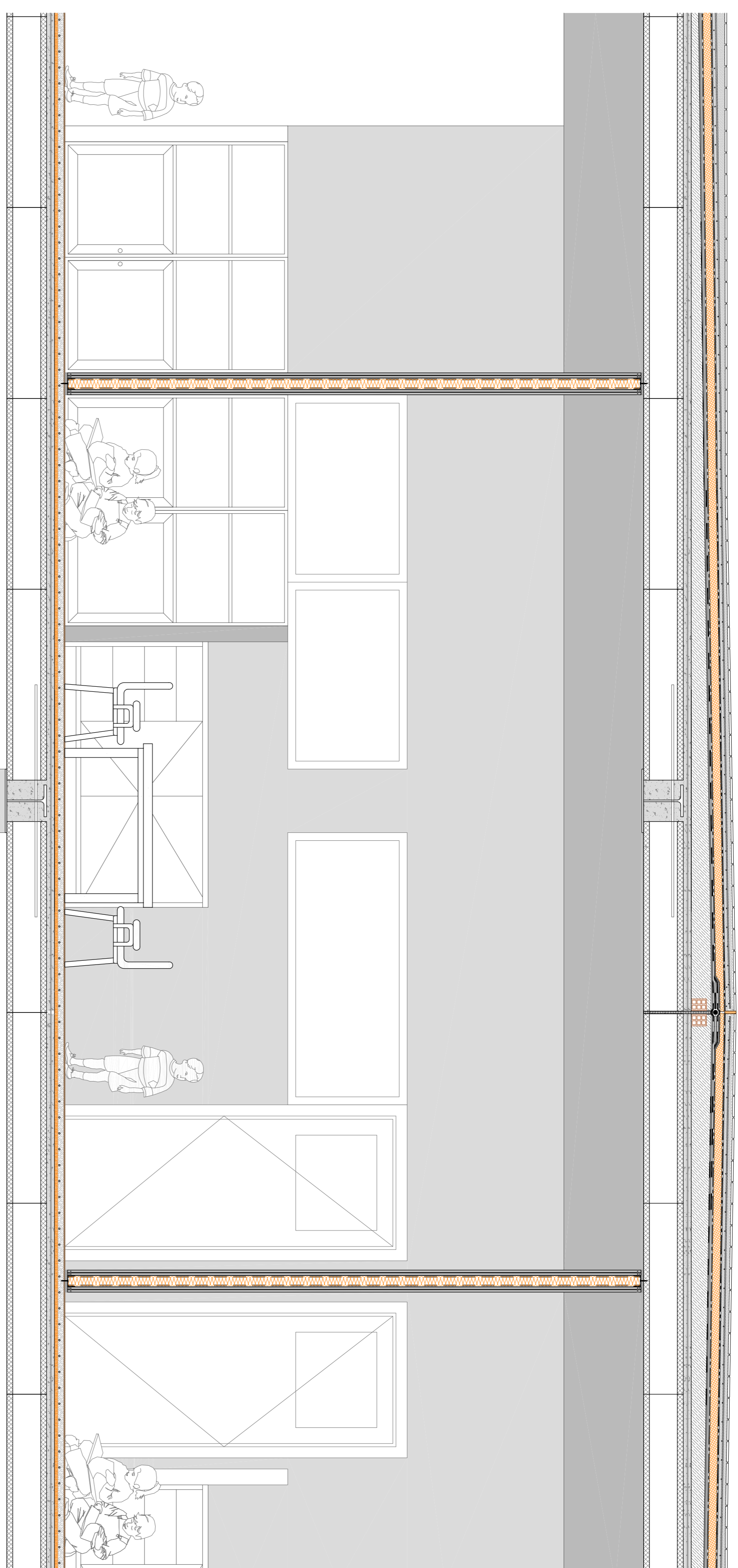
Matalassos

S1



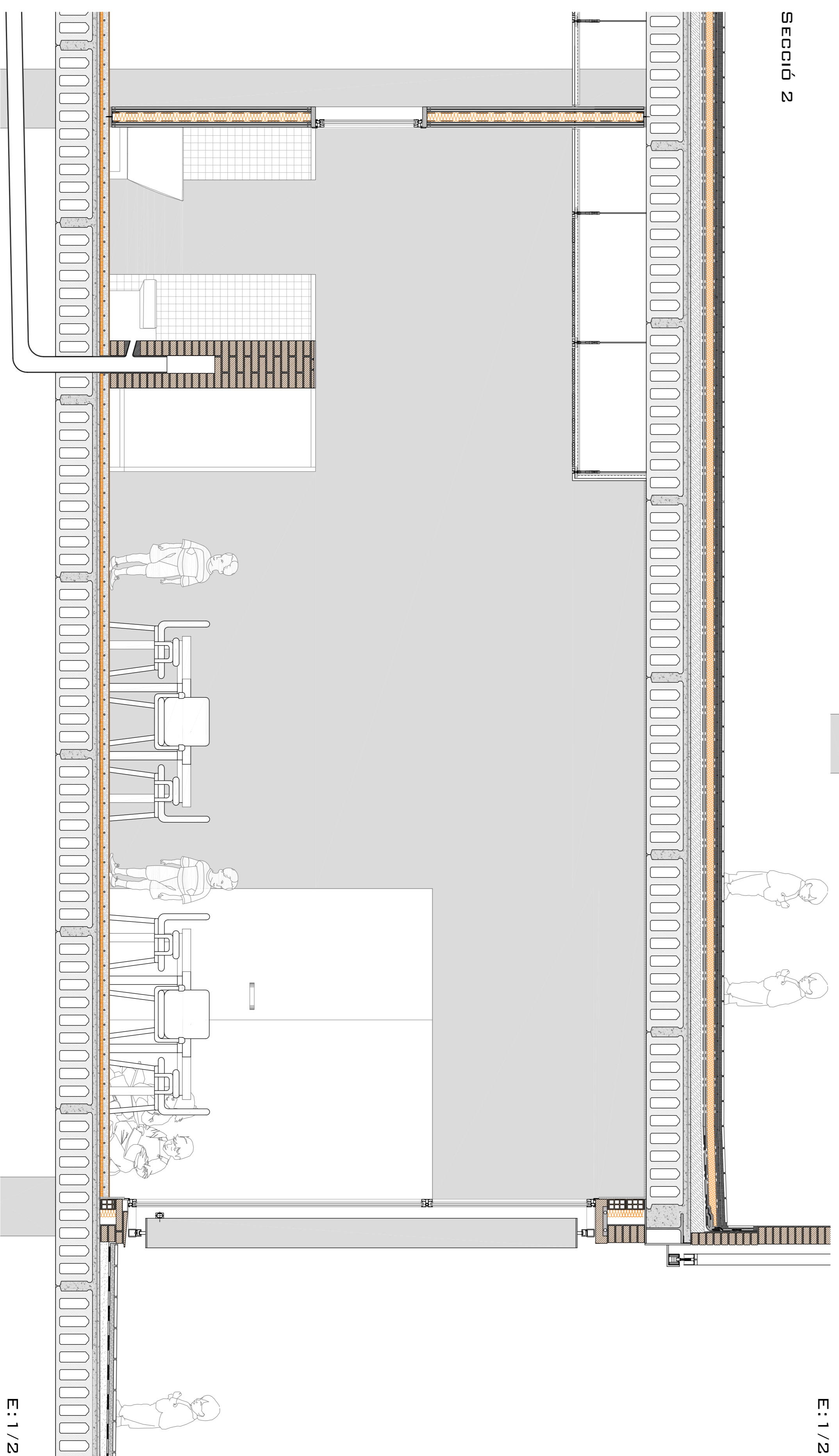
E: 1/50

### Secció 1



E: 1/20

### Secció 2



E: 1/20