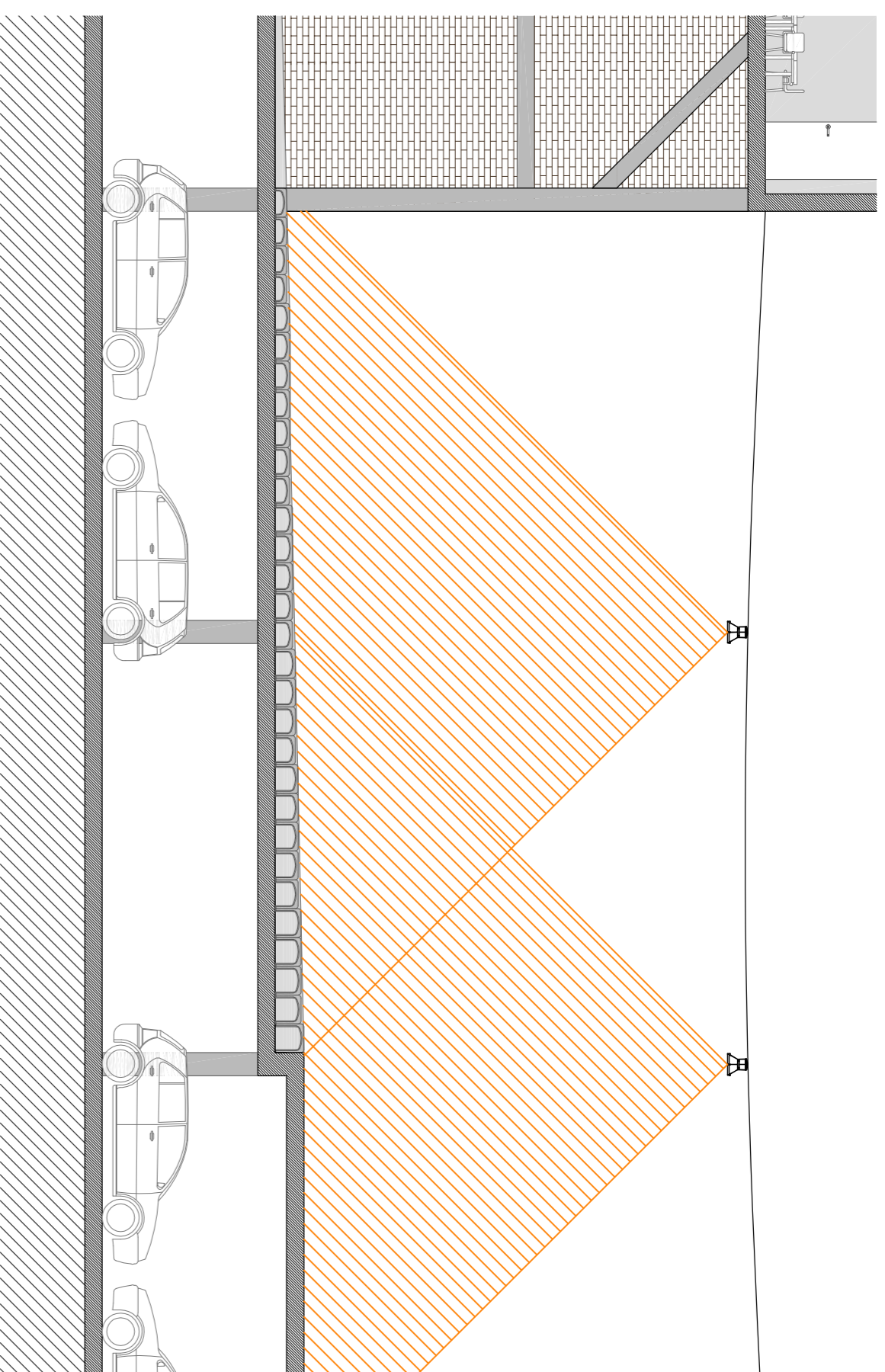


1.2. ALÇATS INTERIORS / SECCIONS

L·LUMINACIÓ ESPAI INTERIOR



E:1/100

L'espai interior s'il·lumina amb una làmpada tipus "Frameworky suspension" de la casa (Guzzini) subjectada a la planta primera cada 7,5 m de longitud. D'aquesta manera es garanteix una correcta il·luminació de la plaça.



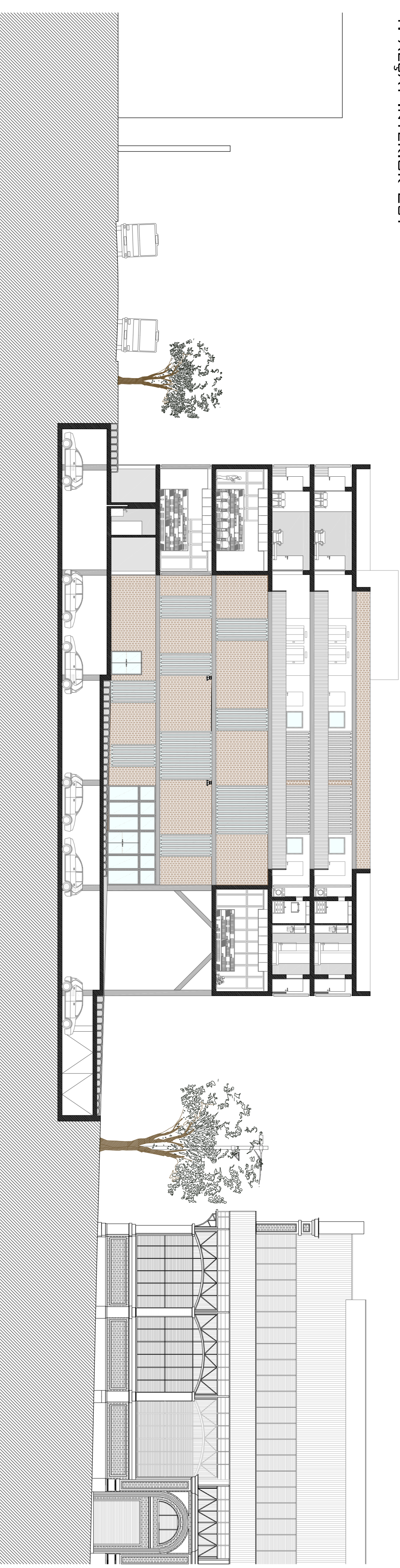
El paviment de l'espai públic es resol amb un paviment de totxo klinker a diferència de l'espai interior que s'acaba amb un material més tou (fusta). D'aquesta manera es crea una plaça de recollida de la gent que entra i surt dels locals comercials, de la biblioteca i de l'escola Bressol.

Per resoldre el petit desnivell del terreny es col·loquen uns iglús entre el forjat i el paviment per alleugerir la càrrega.



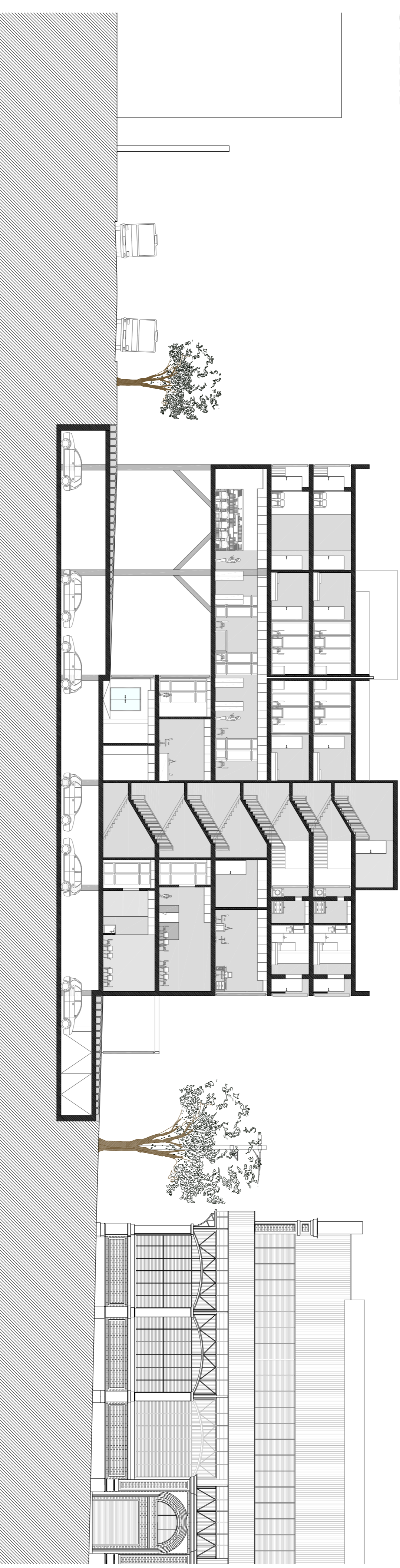
Exemple de plaça que combina un paviment de fusta amb una altre de ceràmic.

4. ALÇAT INTERIOR EST



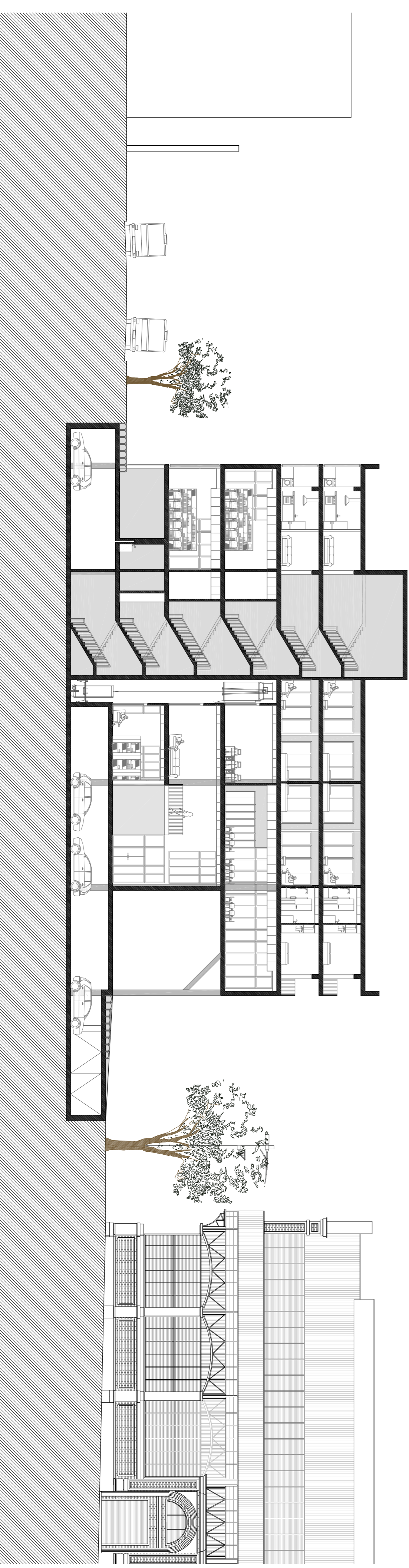
E:1/200

5. SECCIÓ

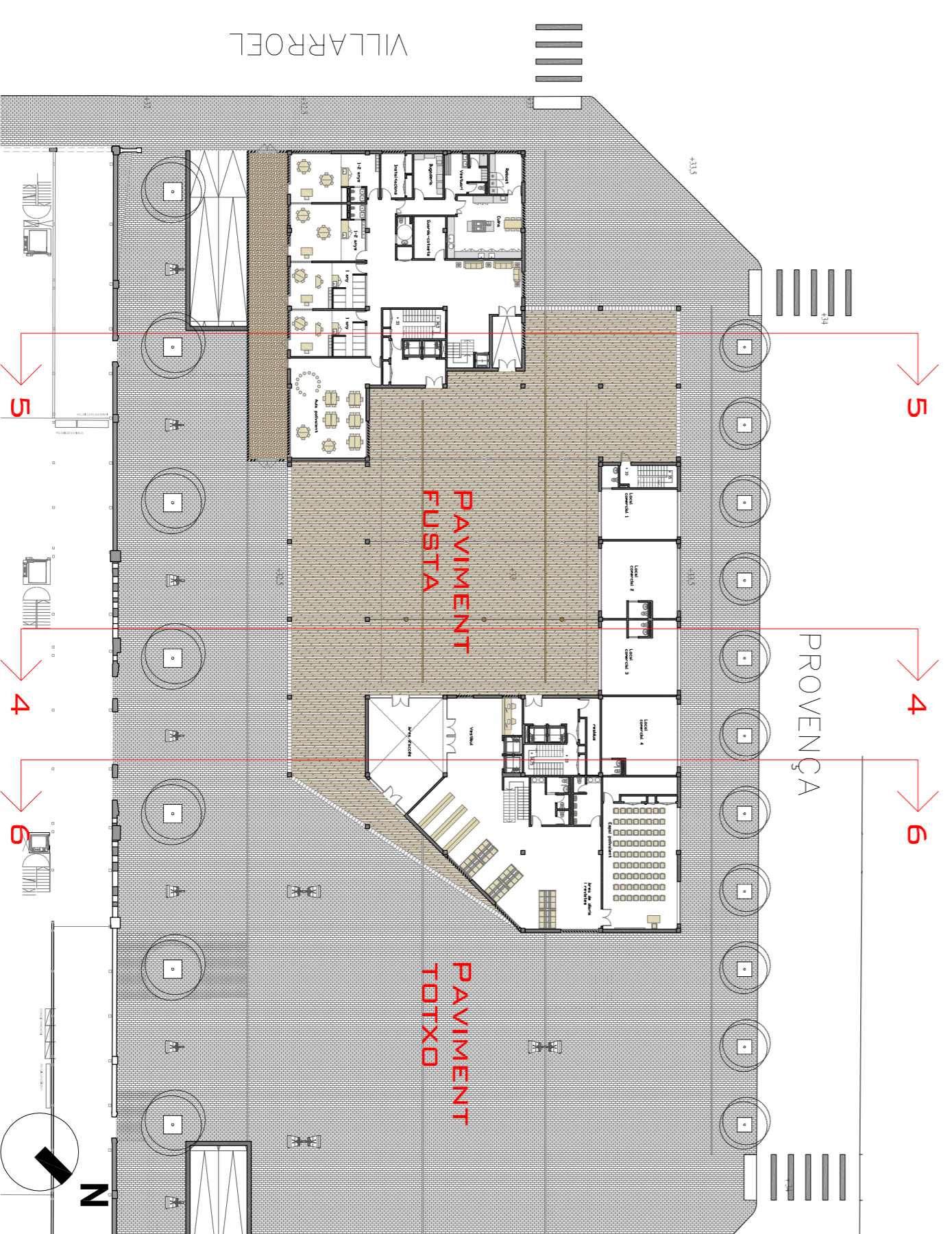


E:1/200

6. SECCIÓ



E:1/200



VILLARROEL