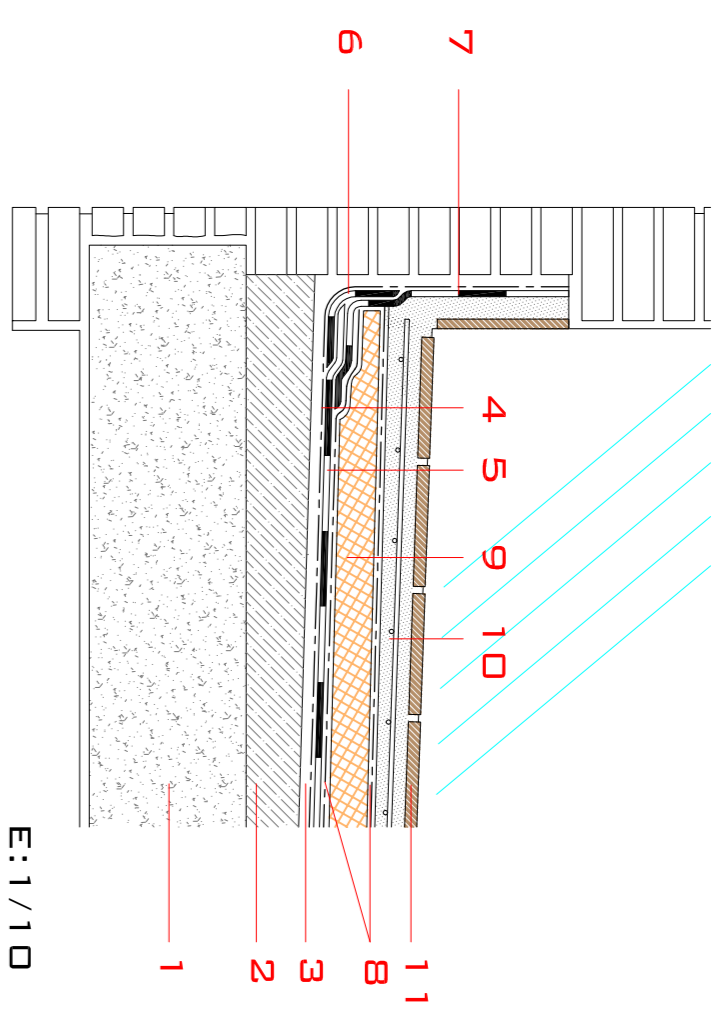


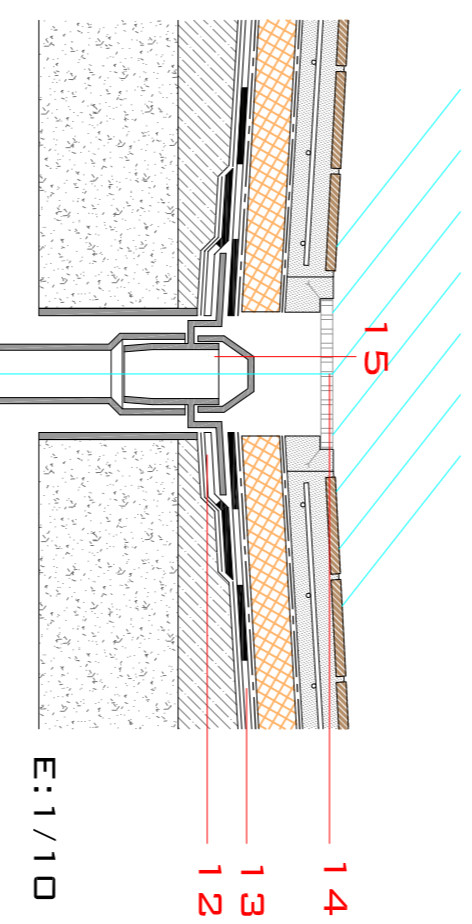
PLANA TRANSITABLE AMB PAVIMENT FIX (INVERTIDA)

D1. Encontre amb la paret



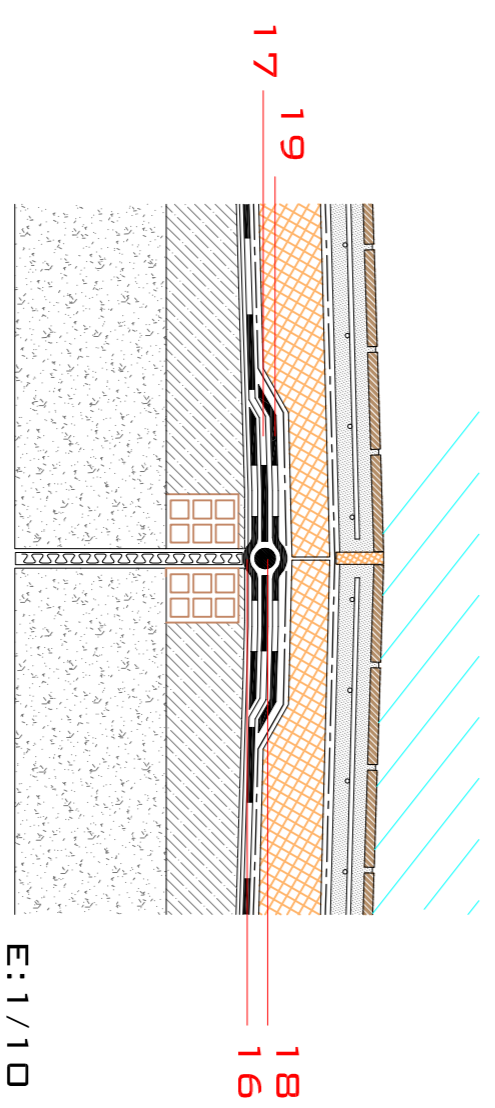
- 1 Base estructural. Forjat alveolar
- 2 Formigó de pendents. Suport de la coberta que dona el pendent necessari per evacuar l'aigua
- 3 Capa de morter de regularització (2 cm) que aporta al formigó de pendents una resistència extra.
- 4 Impermeabilització asfàltica Curtidan, és una barreja bituminosa de baixa viscositat i d'aplicació en fred que endureix quan s'evapora l'aigua que conté.
- 5 Làmina impermeable Glasdan 30 P Elast, composta per una armadura de feltre de fibra de vidre, recoberta per ambdós costats amb un film plàstic antiadherent. Es serveix amb un rollo de 1 x 12 m x 2 mm i es col·loca amb solapaments de 8-10 cm.
- 6 Banda de reforç interior E 30 P Elast. de la làmina impermeable.
- 7 Làmina de peto Esterdan 30 P Elast. col·locada damunt de l'interior i fa de reforç superior pujant 20 cm pel parament vertical.
- 8 Geotèxtil no teixit Danotek PY 150 (1,5mm), es deixa un solapament entre rollo de 10 cm. Fabricat a base de fibra de políester la funció del qual és evitar el punxonament de la làmina impermeable.
- 9 Allinament tèrmic Danopen 40 (4cm), de poliestirè extrudit, la funció del qual és evitar el pont tèrmic entre l'interior i l'exterior i així evitar les pèrdues d'energia.
- 10 Capa separadora. de morter armat de protecció.
- 11 Lloses ceràmiques. aquestes es col·loquen sobre una capa de sorra.

D2. Encontre amb l'emborral



- 12 Làmina impermeable Glasdan 40 reforç en el punt més crític.
- 13 Làmina impermeable superior Esterdan 30 P Elast. impermeabilitza la coberta.
- 14 Retixa. evita l'entrada de materials a l'interior de l'emborral que el puguin embossar
- 15 Embornal sifònic. la funció del qual és la recollida d'aigua i conduir-la al baixant. Disposa d'unues ales de 10 cm.

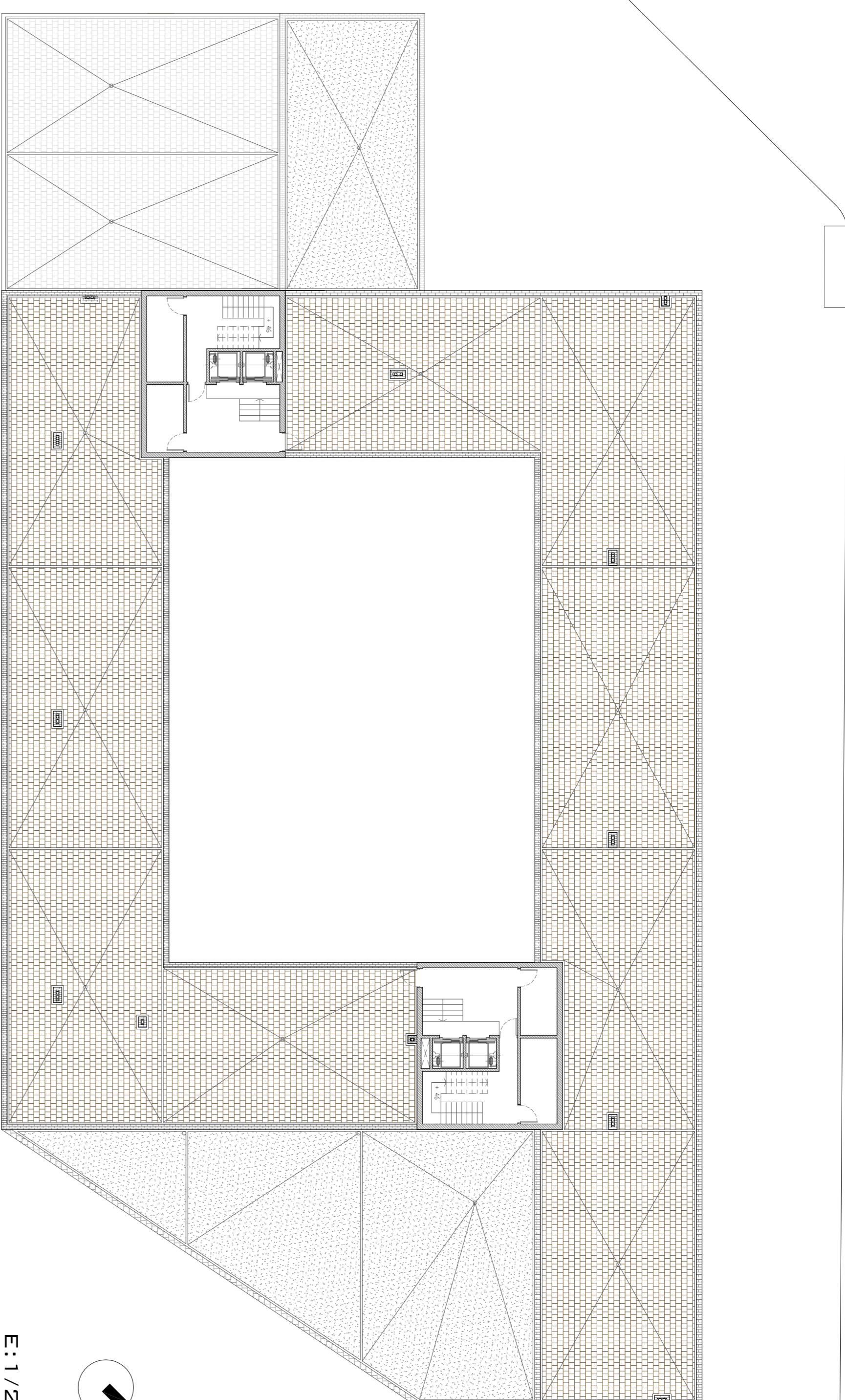
D3. Junta de dilatació



- 16 "Fuelle" en junta a base de reforç E 30 P Elast. reforç en el punt més crític.
- 17 Làmina impermeable superior Esterdan 30 P Elast. impermeabilitza la coberta.
- 18 Segellat elàstic Juntodan E. permet la dilatació de la coberta.
- 19 "Fuelle" de junta de coronació a base de Banda de reforç E 30 P Elast. reforç superior de la làmina impermeable i protegeix el segellat elàstic.

Els junts de dilatació es col·loquen de manera que:

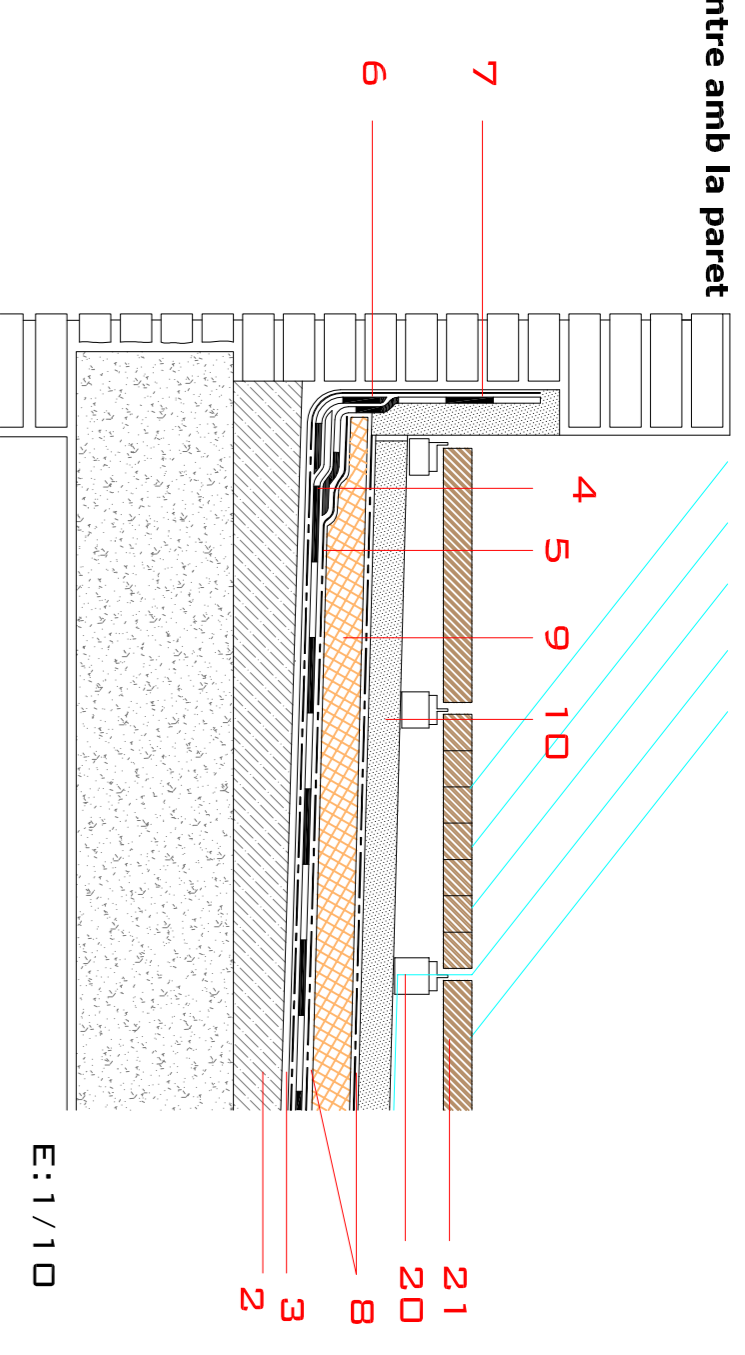
- La distància entre ells no excedeixi en cap cas els 15 m i tingui una amplada superior als 3 cm.
- A les trobades amb tots els paraments verticals per permetre el lliure moviment de cada material.



PLANTA DE COBERTA

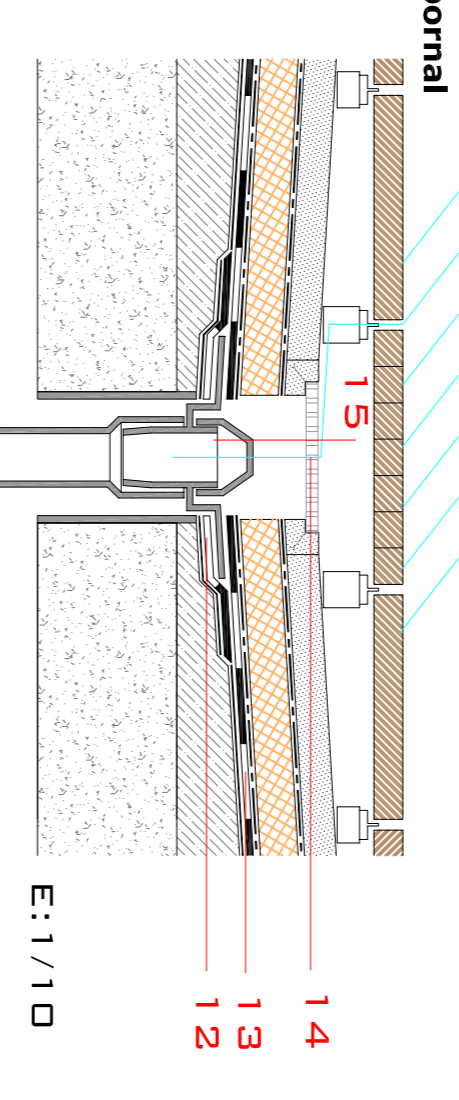
PLANA TRANSITABLE AMB PAVIMENT FLOTANT (INVERTIDA)

D4. Encontre amb la paret

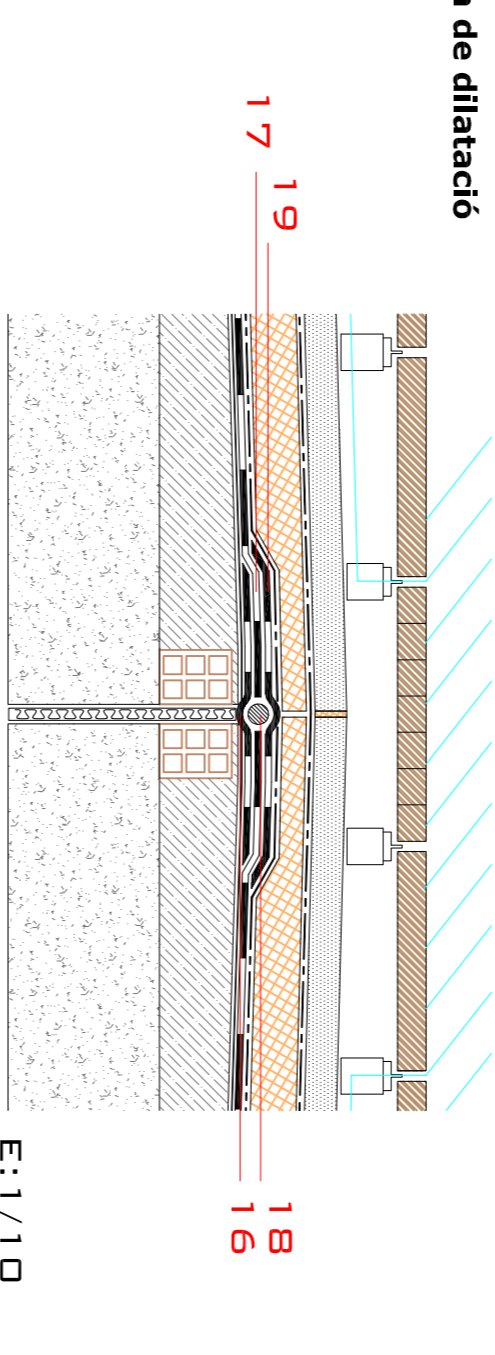


- 20 Suports regulables s'adapten al pendent de la coberta per acabar oferint un pendent 0% a les plaques del paviment.
- 21 Paviment de plaques de fusta oreixk l'acabat de la coberta. Les plaques es giren 90 o de manera que no marquen una direcció concret i deixant la junta oberta per permetre el pas de l'aigua i les dilatacions.

D5. Encontre amb l'emborral

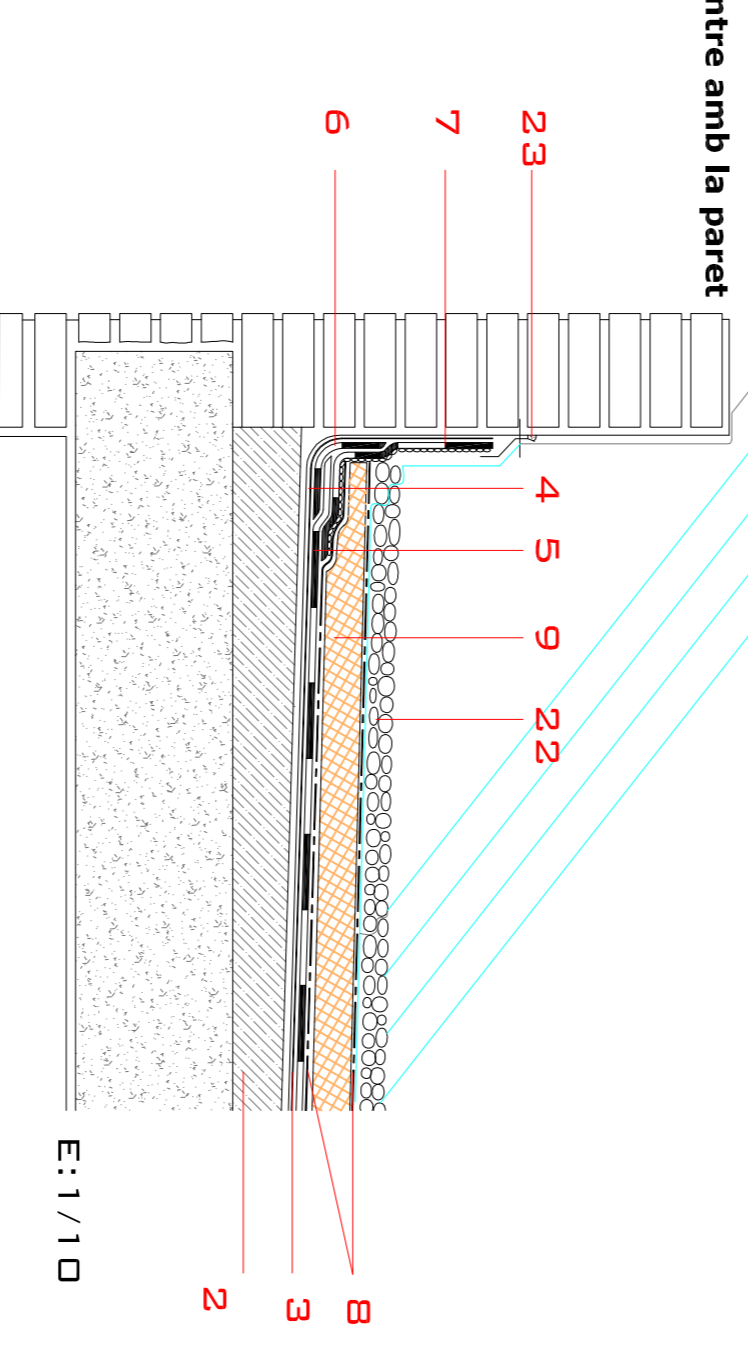


D6. Junta de dilatació



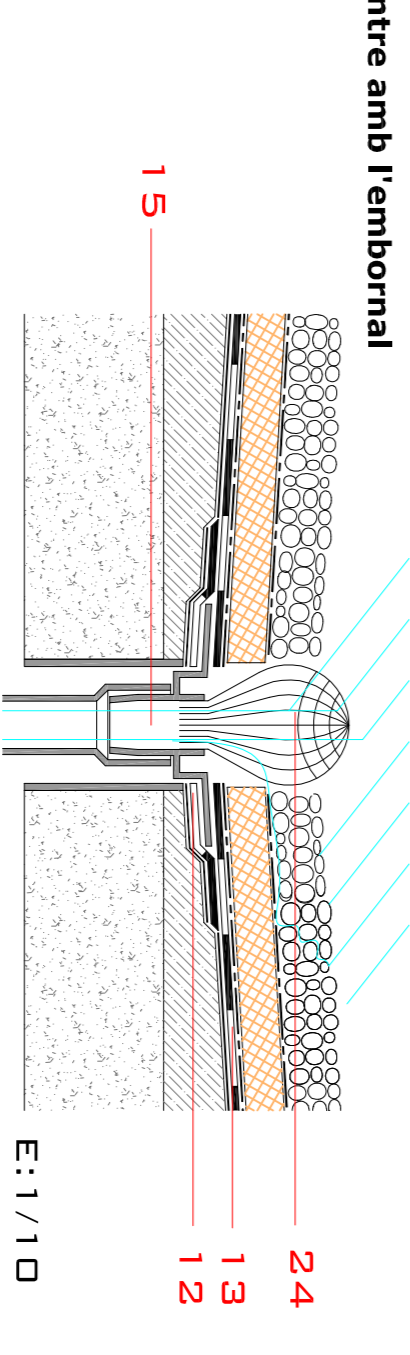
PLANA NO TRANSITABLE AMB PAVIMENT DE GRAVA (INVERTIDA)

D7. Encontre amb la paret



- 22 Capa de grava solta amb un pendent inferior al 5%.
- 23 Perfilis metàl·lics protegeixen la làmina impermeable i eviten que es filtri aigua per la junta.

D8. Encontre amb l'emborral



- 24 Cassoleta de sortida vertical que evita l'entrada de materials a l'interior de l'emborral.

D9. Junta de dilatació

