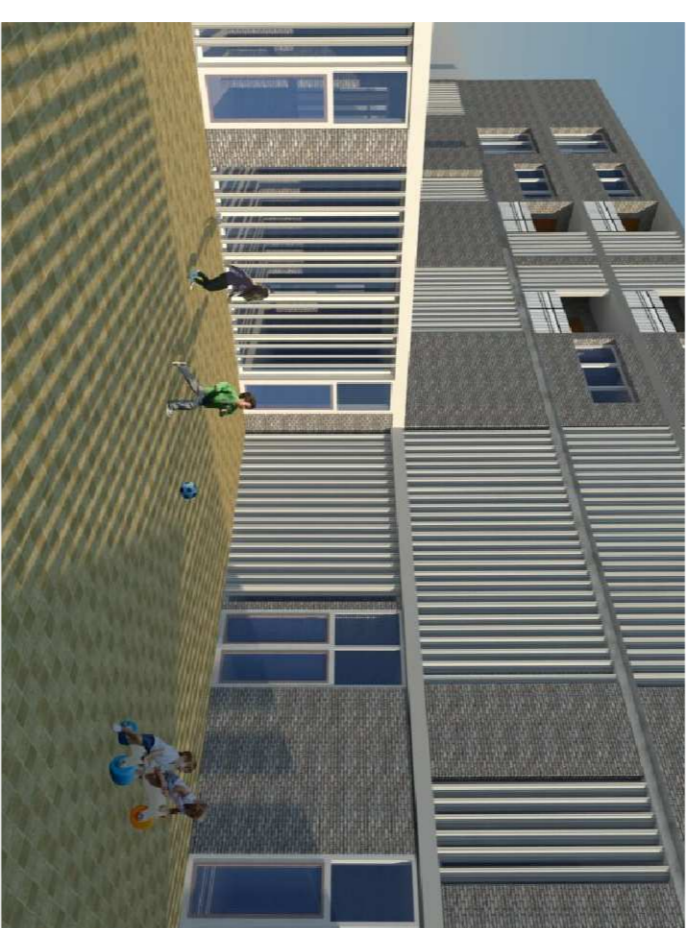




Les lames verticals emprades en les finestres de les aules i en el perímetre dels patis són les mateixes que les de la resta de l'edifici tot i que en aquest cas dels patis no seran orientades sino fixes. D'aquesta manera es protegeixen les aules de la radiació solar i genera una privacitat sense necessitat d'alixecar una paret.

INTERIOR PATI ESCOLA BRESSOL



Totes les aules tenen accés directe a algun pati de l'escola. En la planta baixa el pati és més petit, ja que els menys que surten a jugar sols són els de 1- 2 anys. En la primera planta és on juguen els més grans de l'escola (2-3 anys)

Escola Bressol	
Espais docents: 3 sales per infants menors 2-3 anys	147,7 m ²
Espais de serveis: Magatzem Cambra de neteja Lavabo per a visites	11,7 m ² 4,3 m ² 3,3 m ²
Espais administratius: Despatx de secretaria/directio Sala professors	14,1 ² 25,1m ²
Espais de pati: Passadissos i vestbul	83,2 m ²
Total útils: Total construïts (+18,5%):	289,4 m² 355 m²
Zona d'acollida i promoció:	
Espai de suport	29,4 m ²
Espai de formació	39,4 m ²
Zona general:	
Accés	66,8 m ²
Àrea d'informació i fons general	218 m ²
Àrea de música i imatge	160 m ²
Zona de serveis:	
Instal·lacions	14 m ²
Lavabo	31,5 m ²
Total útils: Total construïts (+ 23%):	559,1 m² 688 m²

VILLARROEL

E: 1/200

