

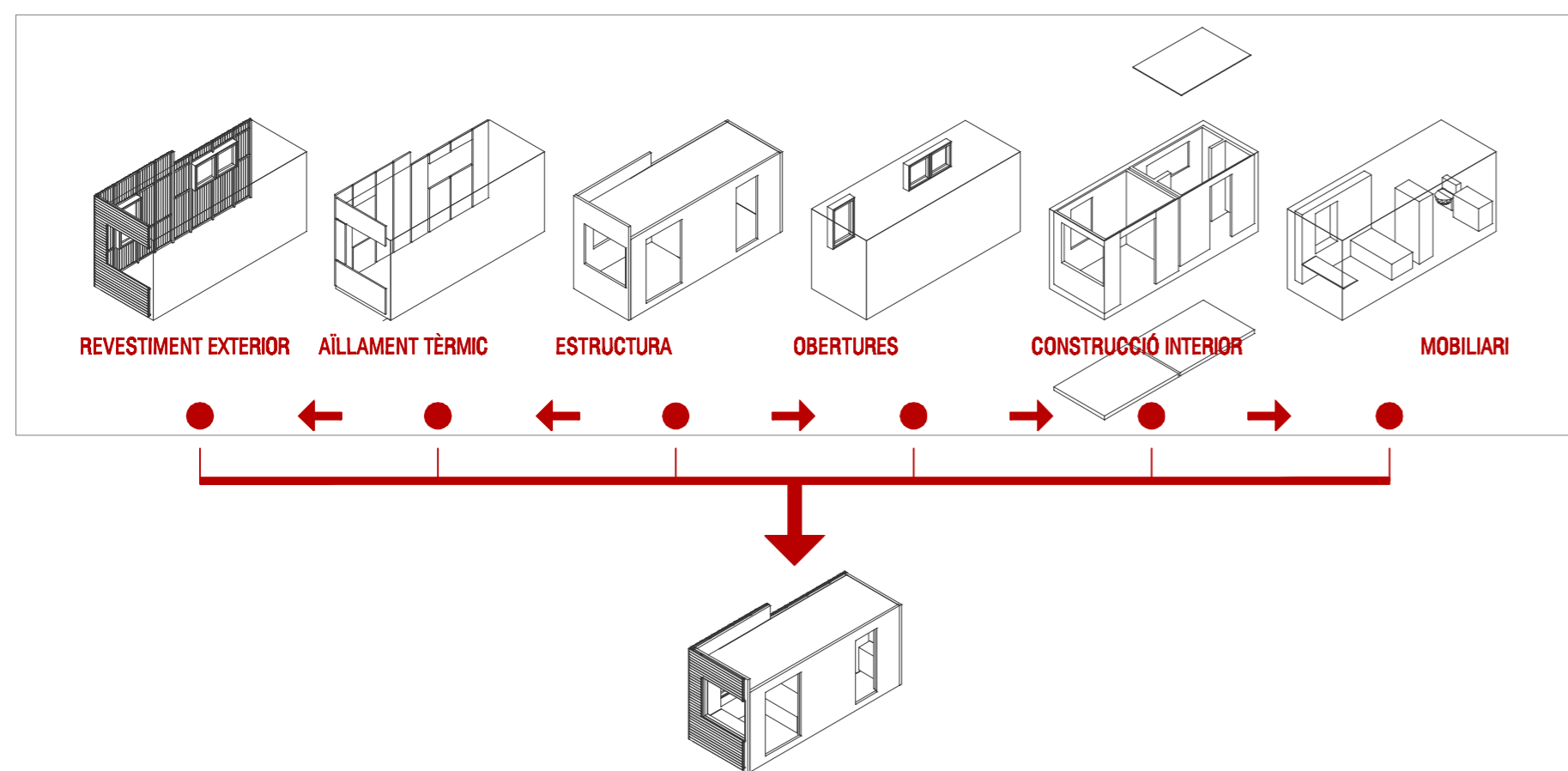
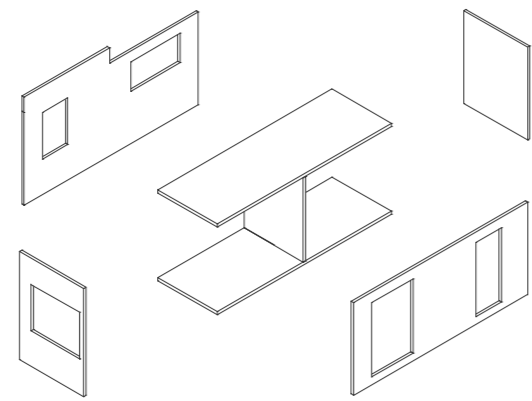
# [sistema constructiu]

## PREFABRICACIÓ VOLUMÈTRICA DE MÒDULS HABITABLES

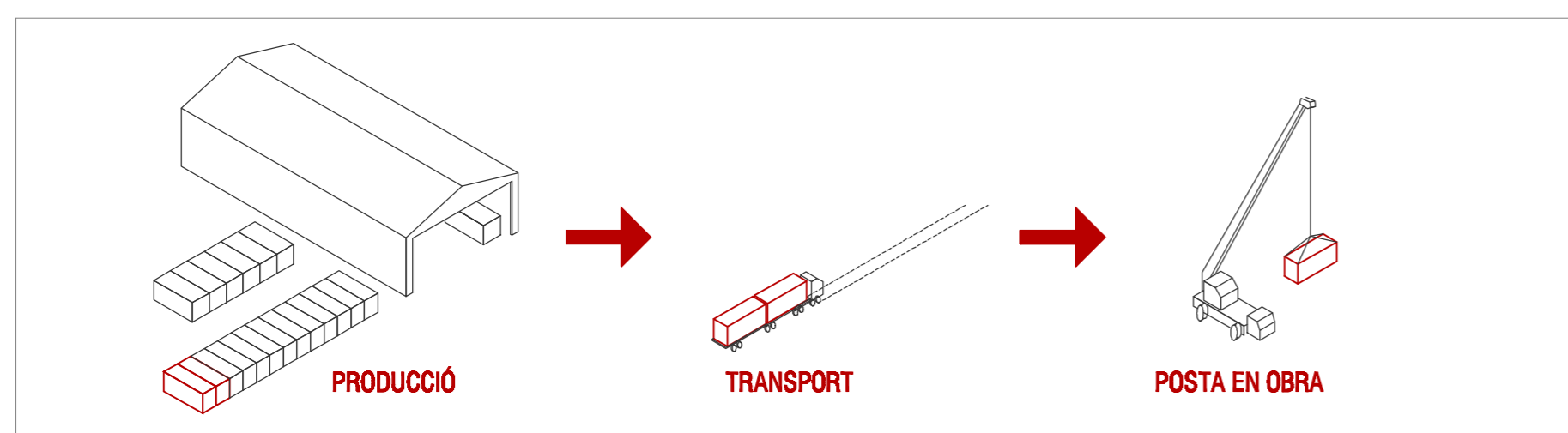
La repetició d'habitabilitats amb una mateixa forma arquitectònica porta a pensar en la industrialització de la producció. En aquest cas, la prefabricació no només se situa en el camp estructural, va molt més enllà, es tracta de prefabricar el volum complet. D'aquesta manera, a partir d'una estructura formada per panells de fusta contralaminada, s'inicia el procés al taller de cada mòdul, que finalitzarà quan aquest inclogui des del mobiliari fins a l'acabat exterior de fagans.

Aquest procés resulta positiu pels següents aspectes:

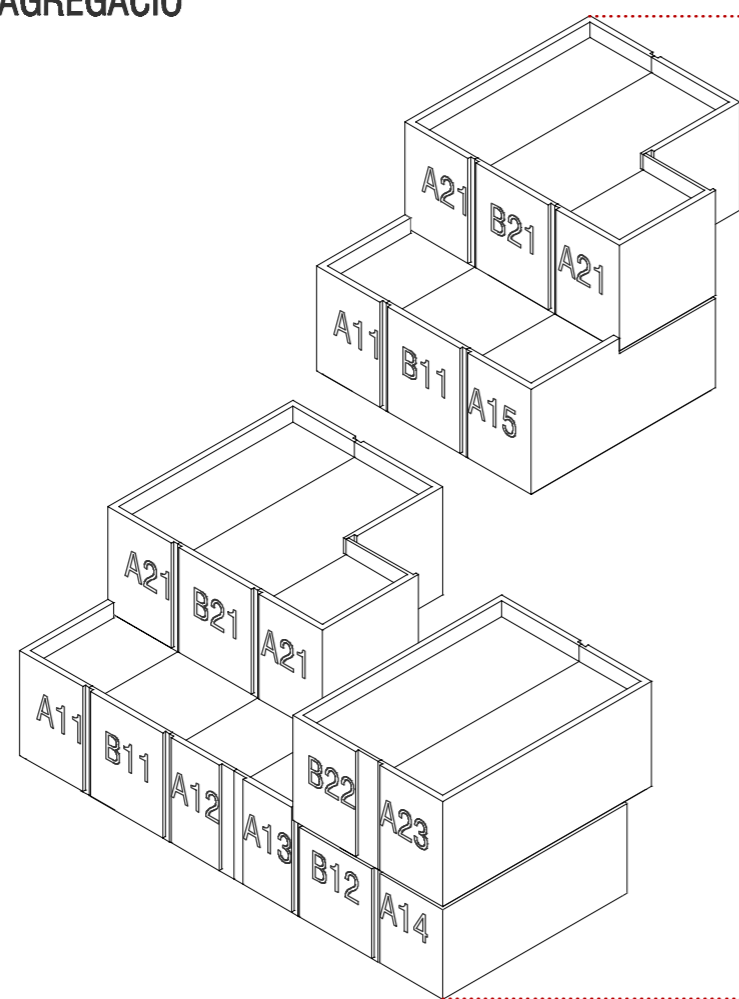
- CONTROL EXHAUSTIU DE LA PRODUCCIÓ I LA QUALITAT
- PRODUCCIÓ NO SOTMESA A LA METEOROLOGIA
- CONSTRUCCIÓ EN SEC
- DISMINUCIÓ DE LA FONAMENTACIÓ
- CONTROL EN LA UTILITZACIÓ DE L'AIGUA



## ESQUEMA DE LA VIDA DEL PRODUCTE



## ELS MÒDULS HABITABLES I LA UNITAT D'AGREGACIÓ



## VARIACIÓ TIPOLÒGICA

1:100



## REFERÈNCIES

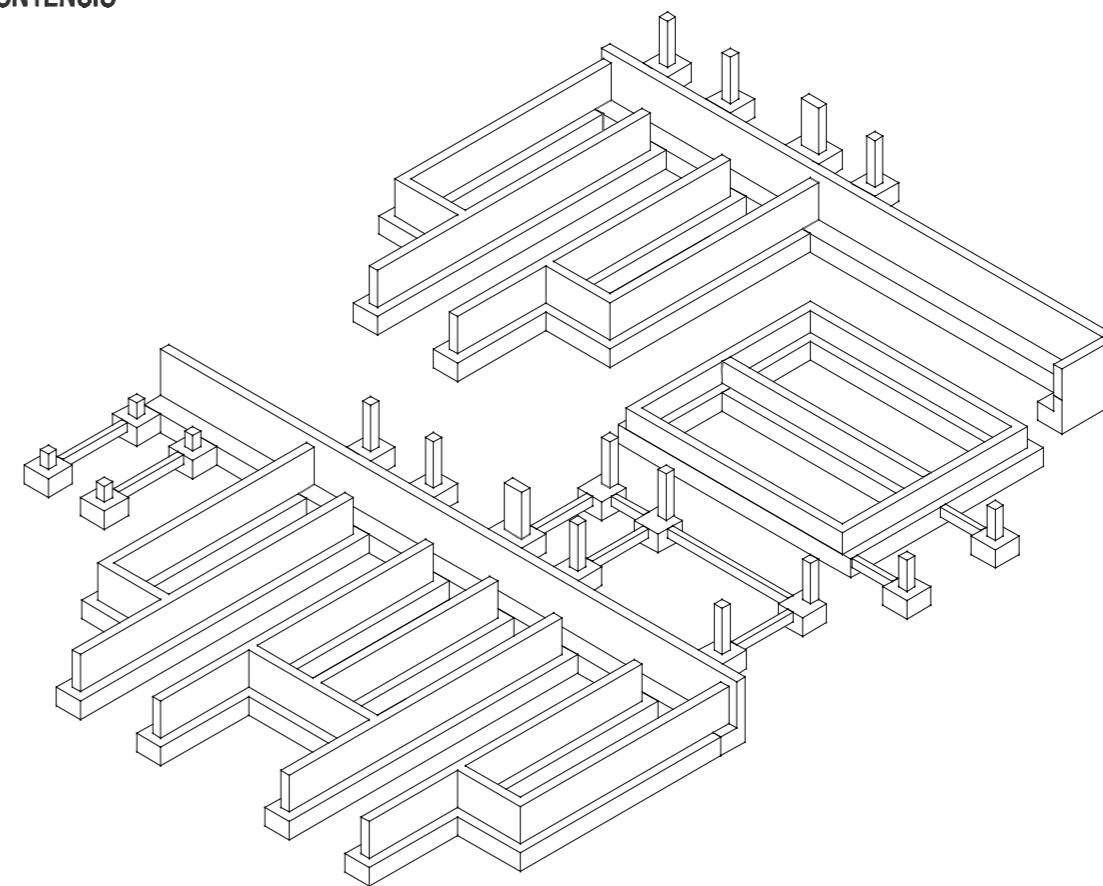


Exemple del mateix sistema constructiu a Torino. Habitatges per esportistes als jocs olímpics d'hivern realitzats a la ciutat italiana de Torino, 1996.

## ESQUEMA DEL PROCÉS CONSTRUCTIU

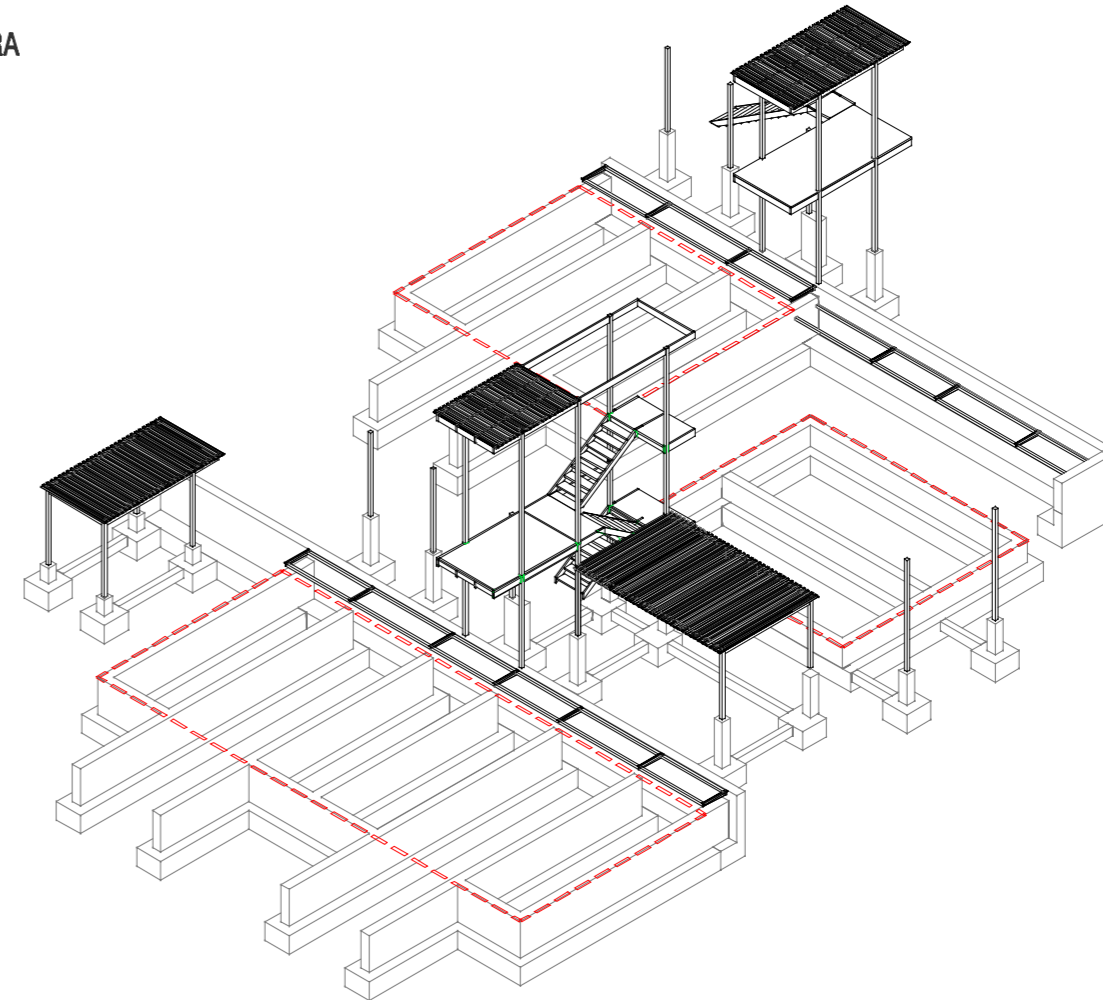
### FONAMENTACIÓ

- . SABATES
- . SABATES CORREGUDES
- . MURS DE CONTENCIÓ



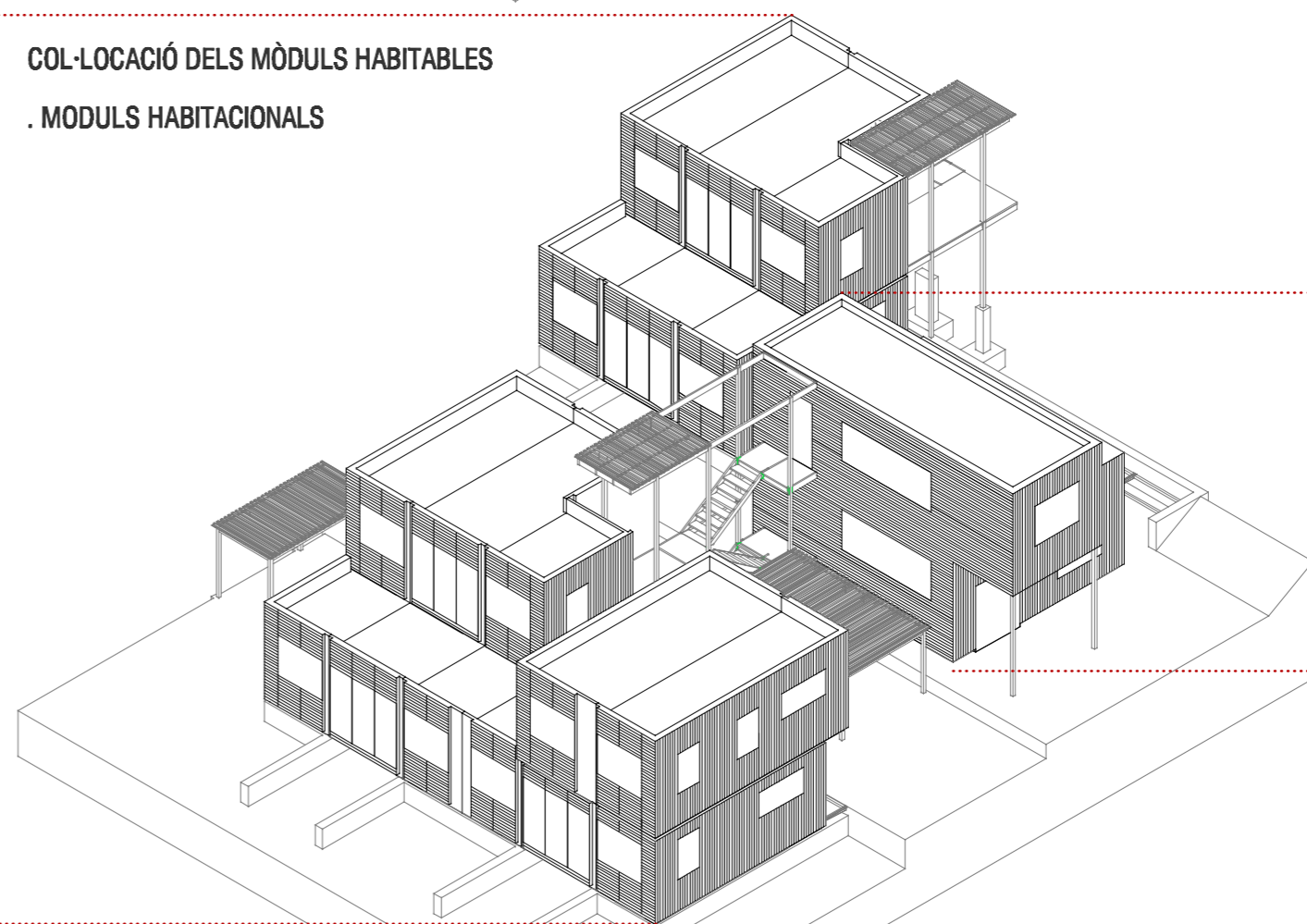
### ELEMENTS METÀL·LICS

- . ESTRUCTURA
- . ESCALES
- . PASSERES
- . COBERTES

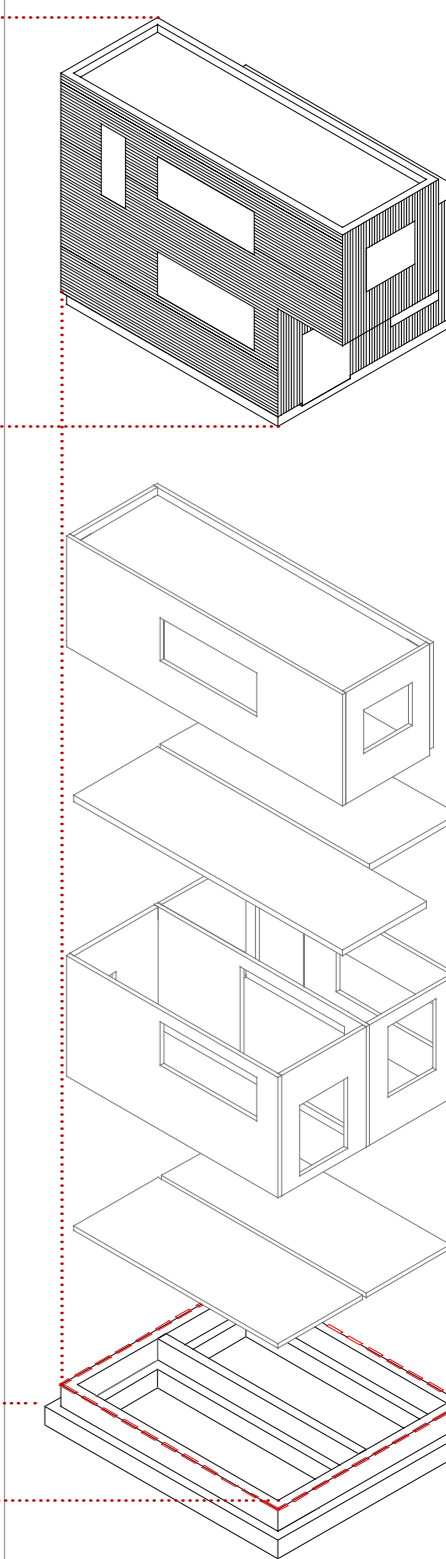


### COL·LOCACIÓ DELS MÒDULS HABITABLES

- . MÒDULS HABITACIONALS

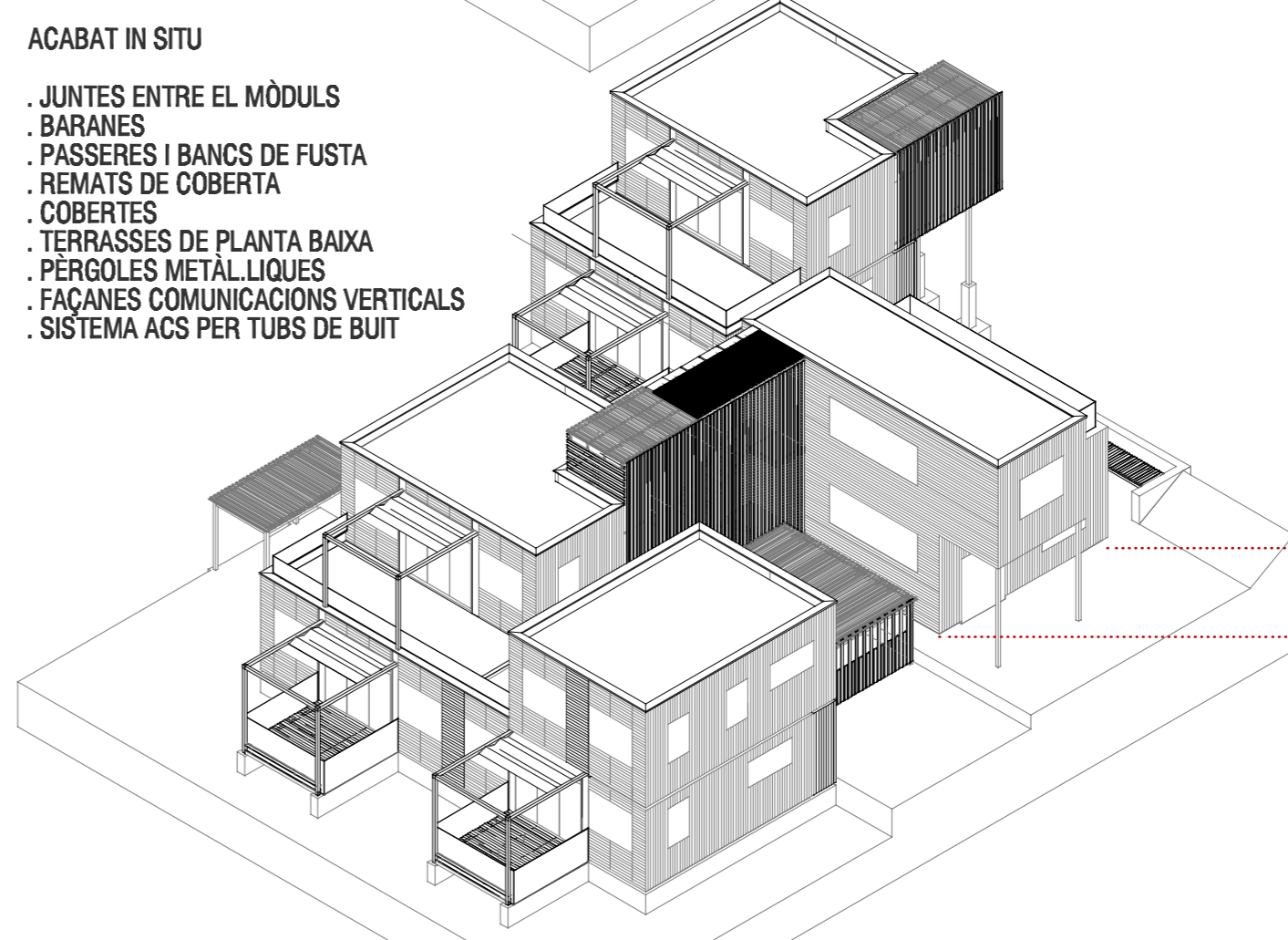


### CONSTRUCCIÓ SIMULTÀNIA DELS ESPAIS COMUNS

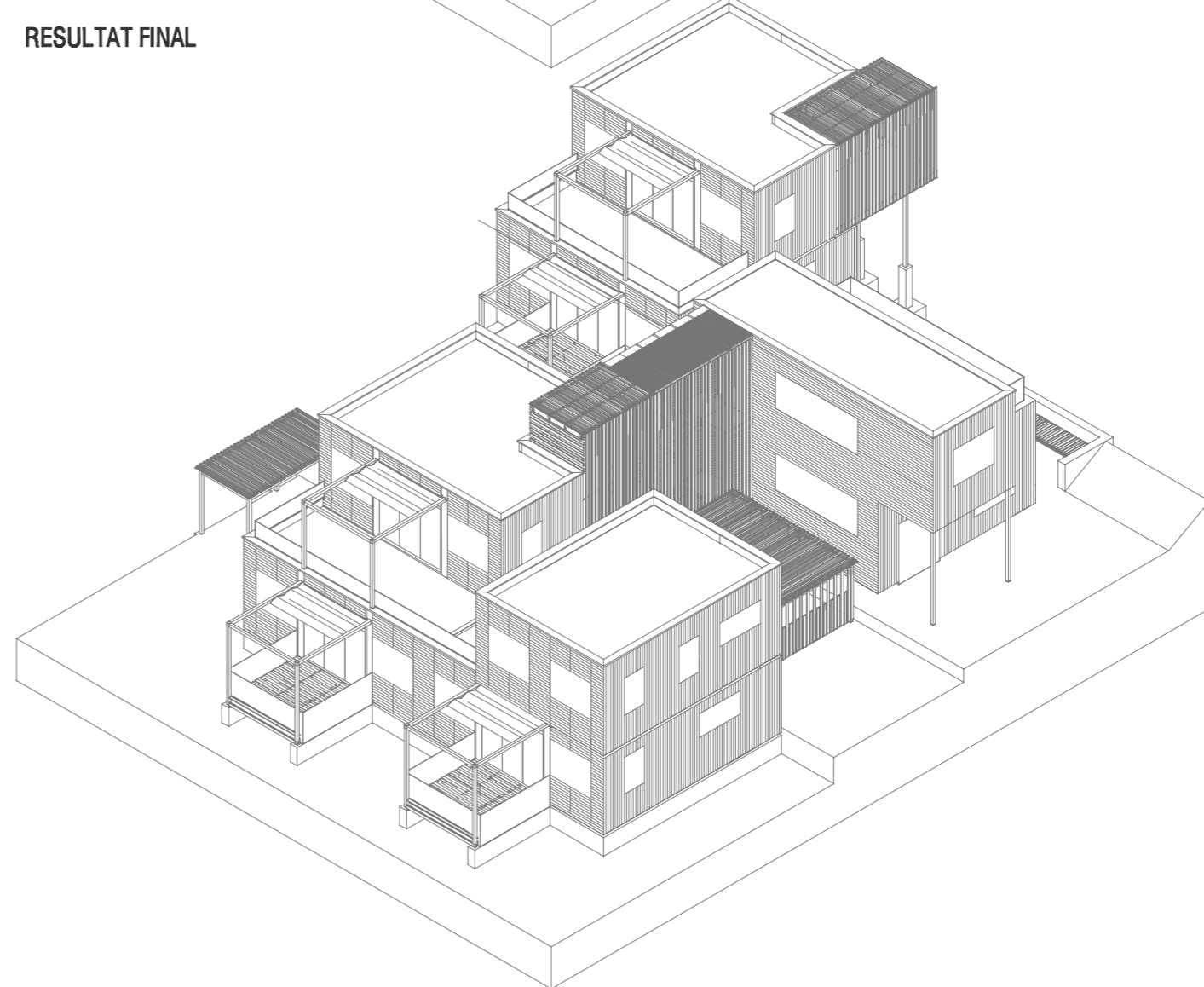


### ACABAT IN SITU

- . JUNTES ENTRE EL MÒDULS
- . BARANES
- . PASSERES I BANCOS DE FUSTA
- . REMATS DE COBERTA
- . COBERTES
- . TERRASSES DE PLANTA BAIXA
- . PERDOLLS METÀL·LICS
- . FAÇANES COMUNICACIONS VERTICALS
- . SISTEMA ACS PER TUBS DE BUIT



### RESULTAT FINAL



Mitjançant el mateix material estructural, els panells de fusta contralaminada, els espais comuns de sala d'estar i cuina es construeixen mitjançant el mateix sistema constructiu però de manera in situ. Aquest procés es realitzarà de manera simultània al procés de col·locació dels mòduls habitables ja que la col·locació dels mateixos panells també fa necessària d'un element gruà per la seva col·locació.