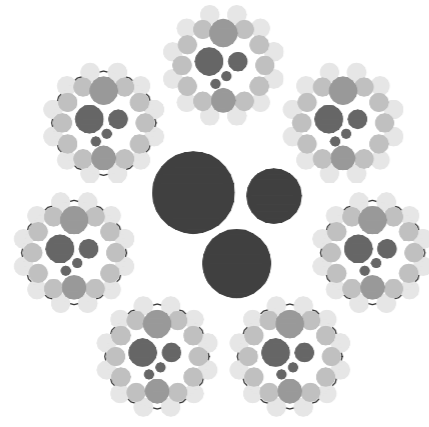


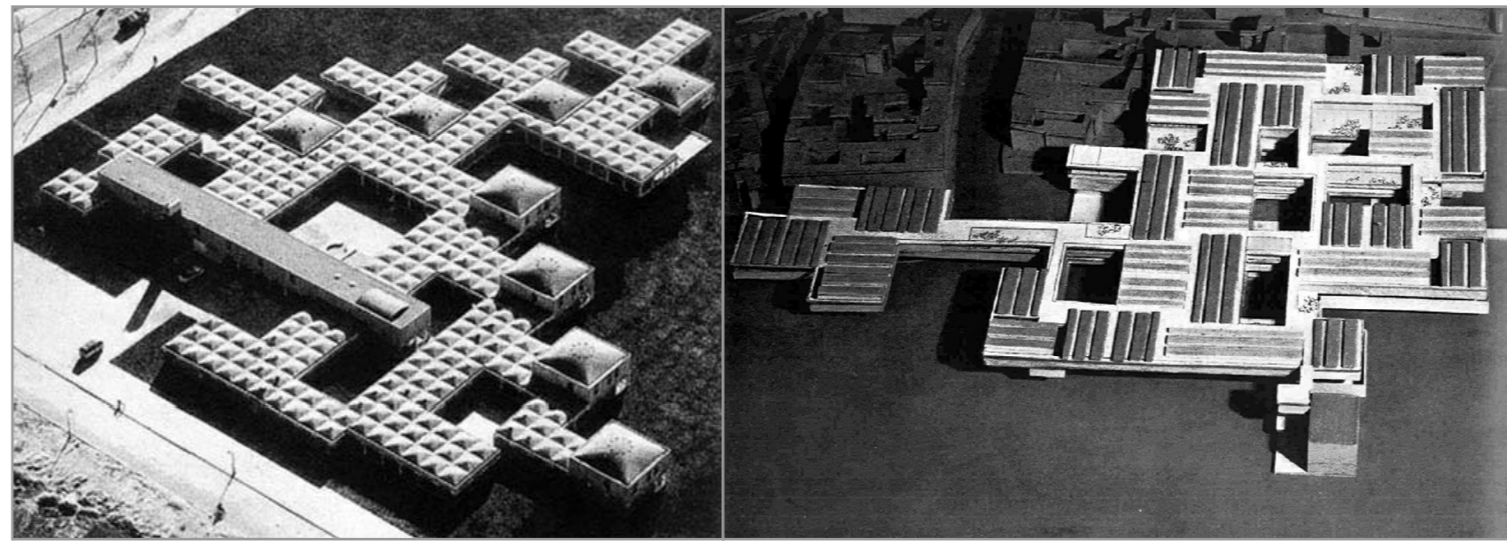
[sistema funcional]

SISTEMA

Tal com alguns arquitectes com Aldo Van Eyck i Le Corbusier van proposar, aquest sistema neix a partir d'un element habitable. Conseqüentment, aquest espai amb un nombre determinat d'elements formant subgrups que requereixen d'altres elements majors per mantenir un nivell d'habitabilitat. Aquests subgrups formen grups i els grups formen entitats que finalment formaran el sistema. En el nostre cas es parteix de l'habitació (ja personal) com a cèl·lula generadora del sistema. Cada dos persones comparteixen un espai polivalent i un nucli higiènic. Cada 4 individus, sorgeixen les cuines. I cada 12 persones tenen lloc els serveis comuns de cada unitat. A la part inferior es pot observar la volumetria de la unitat i a la dreta l'esquema organitzatiu metatròpic del sistema.



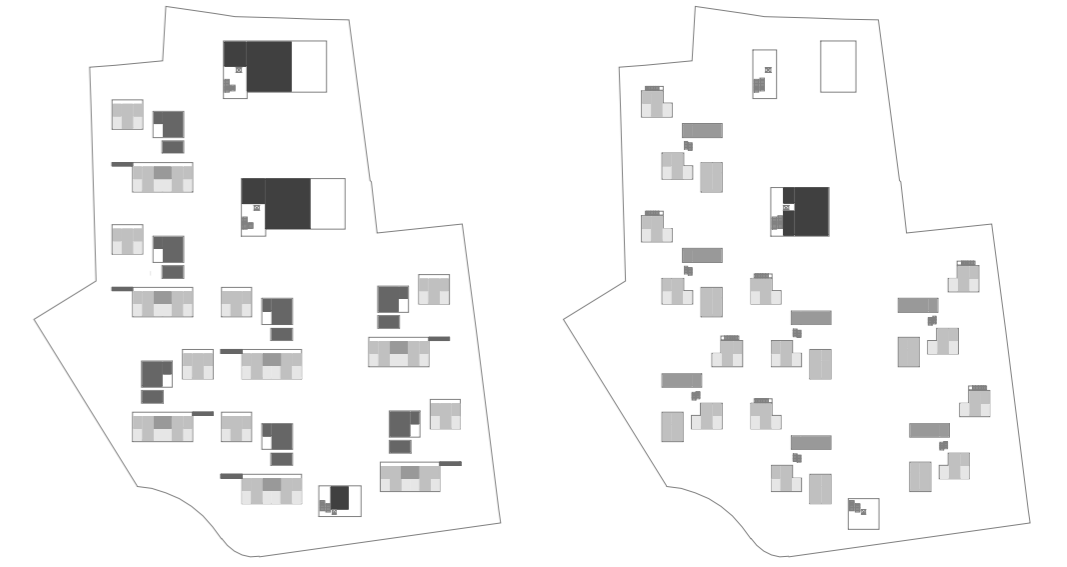
- habitació (1 pers)
- nucli higiènic espai polivalent oficina (2 pers)
- cuina (4 pers)
- sala d'estar bugaderia aparcament bicicletes (12 pers)
- menjador sala polifuncional sala d'estudi (4+ persones)



PLANTA BAIXA

PLANTA PRIMERA

e:1:2000



■ ESPAI A ANALITZAR

■ NOMBRE D'INDIVIDUS QUE UTILITZEN L'ESPAI

TIPOLOGIA 040

TIPOLOGIA 120

TIPOLOGIA 121

TIPOLOGIA 020

TIPOLOGIA 122

e:1:200

CÈL·LULA INDIVIDUAL

HAB10 HAB11 HAB11 HAB10
HAB10 HAB10 HAB10 HAB10
HAB10 HAB10
HAB12

HABITACIÓ
L'habitació com a element generador del sistema. En ella es poden apreciar les intencions i l'arquitectura que s'han desenvolupat en el moment d'elaborar un tipus d'habitabilitat determinat.

MÍNIMA SUPERFÍCIE INDIVIDUAL.
Suposa per una dimensió mínima de superfície individual, capaç de garantir tots els mínims d'habitabilitat necessaris.

USUARI SOCIAL I ESPERIT COL·LECTIU.
Aquesta minimització de l'espai de tipus i utilització únicament individual comporta una socialització dels espais. És a dir, la realització d'unes activitats de caràcter no individual genera immediatament relacions socials.

ESPÍRIT DE TREBALL.
El mobiliari que s'introdueix a l'habitació correspon únicament a les activitats referents a treballar i descansar. Amb aquesta actitud es pretén fer que l'estudiant adopti una cultura del treball, ja que mentre com a requeriment bàsic realitzar ambdós activitats individualment.

42 habitacions individuals 28 habitacions individuals

ESPACIS DUALS

SALA POLIVALENT + NUCLI HIGIÈNIC
SALA POLIVALENT + NUCLI HIGIÈNIC + OFFICE
SALA / OFFICE + NUCLI HIGIÈNIC

21 sales polivalents duals
21 lavabos
7 offices

7 habitacions dobles
21 sales polivalents duals
21 lavabos

HIGIENE. Una de les premisses del projecte consisteix en la reserva d'un nucli higiènic, cada 2 persones. D'aquesta manera, la gestió i neteja del propi nucli es realitza entre els mateixos usuaris. Així, introduint aquest límit arquitectònic s'arriba a reduir el nombre de lavabos necessaris i personal de neteja.

ESPAI POLIVALENT. La dimensió mínima de l'habitació fa que l'usuari necessiti d'espai lliure per tal d'arribar a una digna habitabilitat. Així, també cada dues persones, es comparteix una sala polivalent. Aquest espai disposarà d'un mobiliari mòbil que satisfarà multiplicitat de solucions de distribució.

EQUIPAMENT PER A 4 PERSONES

CUINA / REBEDOR
CUINA ESTUDI compartida entre aquestes dues tipologies (120 i 121) amb accés des de l'exterior

7 cuines-rebedor 7 cuines-estudi

TIPOLOGIA 120 TIPOLOGIA 121 TIPOLOGIA 020 TIPOLOGIA 122

EQUIPAMENTS GENERALS DE LA UNITAT

SALA D'ESTAR COMUNITÀRIA
APARCAMENT COBERT DE 12 BICICLETES
ESPAI DE BUGADERIA I RESIDUS

7 sales d'estar comunes
7 bugaderies i zones d'escombraries
7 espais d'aparcament de bicicletes

EQUIPAMENTS GENERALS DE LA RESIDÈNCIA

SALA POLIFUNCIONAL (GIMNAS, CONFERÈNCIES, ACTES CULTURALS, ETC.)
MENJADOR
SALA EQUIPADA PER A L'ESTUDI

1 menjador
1 sala polifuncional
receptió

1 espai comunitari equipat per a l'estudi

FUNCIONAMENT

La residència s'estructura a partir d'un espai verd central de caràcter peatonal que es creua perpendicularment amb els carrers que donen accés a les habitacions.

En aquests carrers, que formen el recorregut que poden exercir les bicicletes, es troben els seus espais d'emmagatzematge i aparcament de cada usuari de la residència.

Cal destacar que existeixen 8 habitacions adaptades situades a la part central del solar. Aquestes disposen molt a prop d'aparcaments a l'aire lliure d'automòbils privats.

■ espai d'accés a les habitacions
■ accessos
■ espai verd estructural
■ 7 espais d'aparcament de bicicletes
■ 4 aparcaments d'automòbils associats a les habitacions adaptades

esquema teòric axonòmic de la proposta

PFC. RESIDÈNCIA UNIVERSITÀRIA A SANT CUGAT

SERGI MÉNDEZ RODRÍGUEZ
MAGDA MÀRIA

ETSAV GENER 2011 TRIBUNAL 3