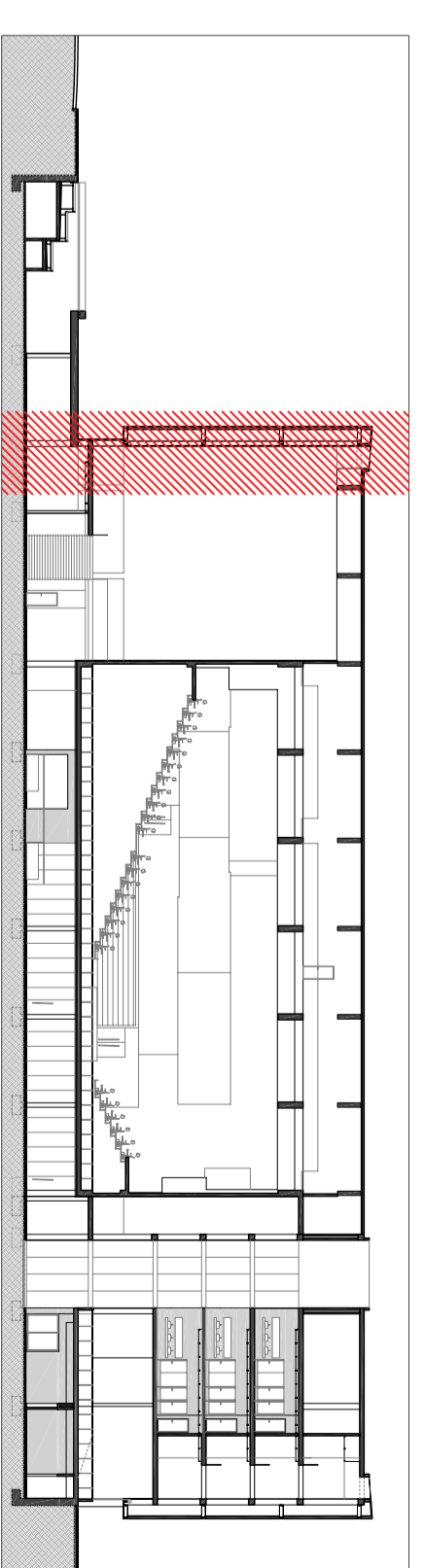


LLEGENDA

1. Parament de toixot foradat.
2. Pleina d'ancoratge de muntant d'acer galvanitzat.
3. Muntant d'acer galvanitzat de 50x80 mm.
4. Traverser d'ancoratge de peces de façana d'acer galvanitzat.
5. Aplicat de façana de peces ceràmiques extrusionades de 200x100 cm, amb acabat laca blanc rugós.
6. Alliment projectat de 5 cm, de grux.
7. IPN-180 amb projectó ignífuga.
8. Pleina de soldat d'acer d'1 cm, de grux.
9. HEB-380 amb projectó ignífuga.
10. Parel·l sandwich de coronat.
11. Perfil d'acer de subjectió de vidre de seguretat.
12. Vidre de seguretat de 6+6mm, amb butiral internig transparent pres amb sílicona estructural.
13. Aïllament de llana de roca.
14. Perfilera d'acer galvanitzat de suport d'aplicat de cartó-guix.
15. Aplicat de cartó-guix de 2 cm, de grux.
16. Conducció de climatització tipus sandwich amb aïllament tèrmic de llana de roca, fixat amb espàrreggs a parament vertical (secció variable).
17. Impulsor de climatització direccional.
18. Luminària downlight estanca apte per a exteriors.
19. Carpinteria d'alumini per a mur contínua.
20. Vidre 6+12+6mm, amb cambra d'aire.
21. Foglat de xapa col·laborant de 17 cm, de cancell amb armat superior per absorció de negatius.
22. Formigó lleuger per a formació de pendents.
23. Bloc de formigó.
24. Llàmina geotèxtil.
25. Llàmina impermeabilitzant plàstica.
26. Aïllant tèrmic de porexpan d'alta densitat de 8 cm, de grux.
27. Suports de cel ras.
28. Luminària downlight interior.
29. Grava d'acabat (coberta no transitable).
30. Llosa de formigó de 27 cm, de cancell amb armat bidireccional i cogeny perimetral, paviment de formigó pulit de 3 cm, de grux.
31. Xapa d'acer de 1 mm, de grux d'alumini.
32. Xapa d'acer de 1 cm, de grux solidada a la subestructura metàl·lica amb goteró.
33. Paviment exterior de formigó pulit de grux variable.
34. Cel ras de cartó guix.
35. Junta de dilatació de neoprè.



DEFINICIO DE LA FAÇANA

La façana de l'edifici respon al caràcter de línies rectes i asèptiques que, tot i tenir l'edifici un clar protagonisme a l'entorn, preten donar més importància a les activitats properes de l'edifici que als seus acabats. Per tal de reforçar la idea d'un gran volum lliure a certa alçada es planteja a la part cega respecte a la part envihada de planta baixa i soterrani amb la clara intenció de reforçar aquest efecte de "llinat": durant el dia l'ombra projectada sobre la part vidualada crea una clara diferència de color i durant la nit un feix de llum a la base serà el que donarà l'efecte desitjat.

El sistema de façana a la part cega és el de doble fulla per tal d'acollir al seu interior el pas d'instal·lacions:

FULLA EXTERIOR

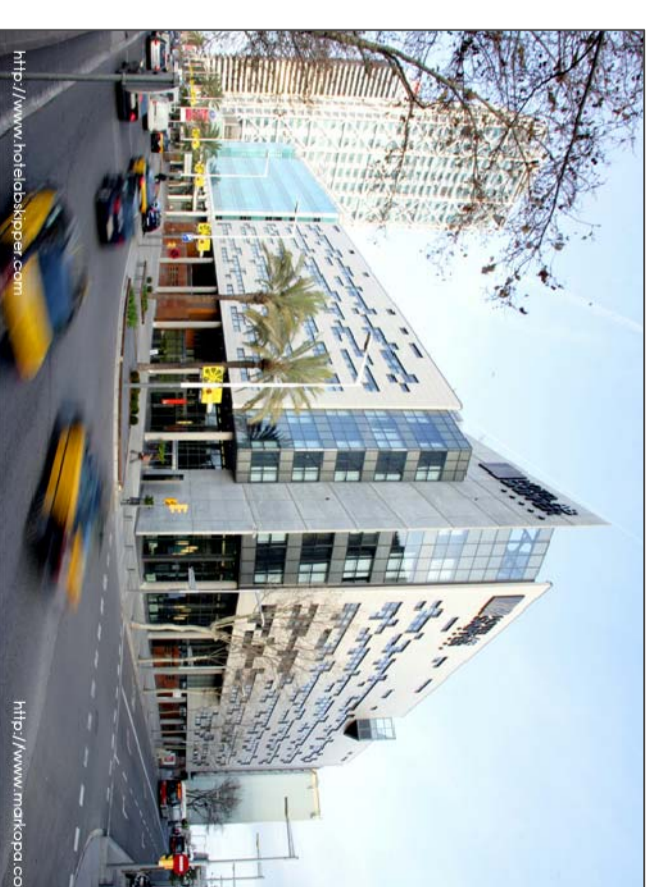
Es recolza sobre una subestructura metàl·lica i té com acabat un aplicat format per peces de gres porcelànic, donant una envoltent contínua i uniforme. Aquest acabat es recolza en muntants verticals i horitzontals. Els verticals van fixats al parament vertical interior i estan col·locats cada metre aproximadament. Els horitzontals, que van atornillats als verticals, tenen la funció de fixar la fulla exterior mitjançant una sèrie d'andalgues i guies horitzontals. El parament vertical on s'aconen aquests muntants és de toixot foradat que interiorment tindrà un projectat a mode d'aïllament tèrmic.

FULLA INTERIOR

La fulla interior està formada per un sistema d'envà en sec és a dir, cartó guix sobre muntants metàl·lics que s'ancoren a la estructura (o bé metàl·lica o bé de formigó armat). S'hi afegeix una capa d'aïllament acústic per tal d'evitar la transmissió dels possibles sorolls provinents de les conduccions de climatització existents al trasdós de la façana.



acabat de façana



acabat de façana

