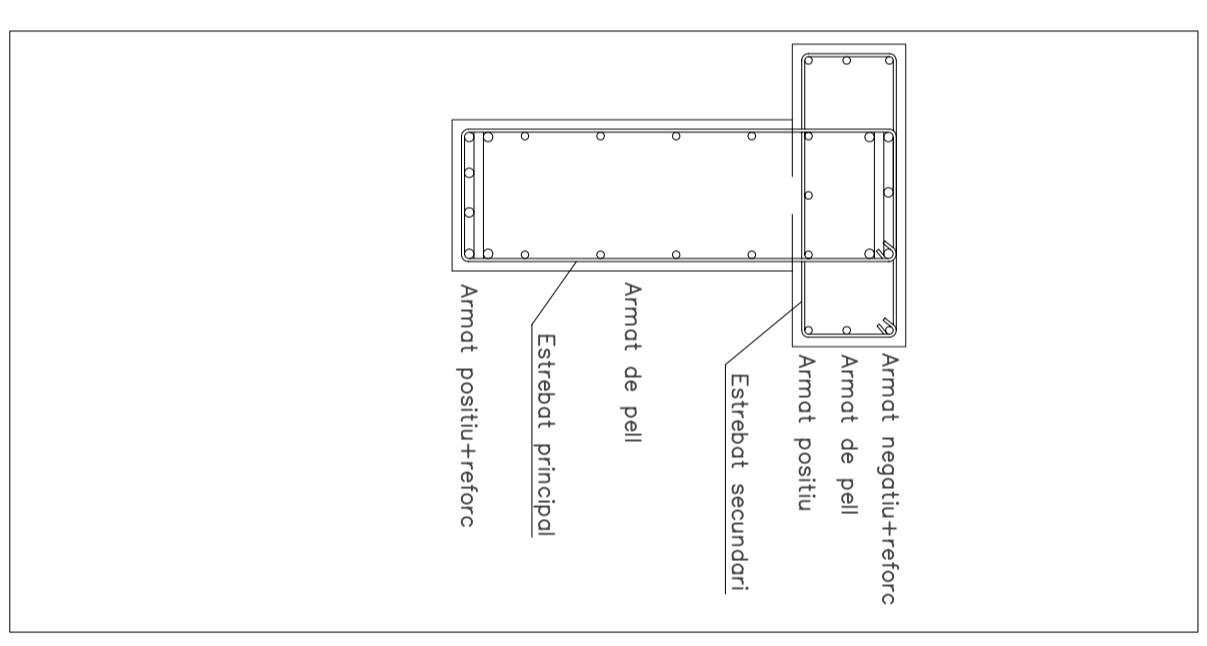
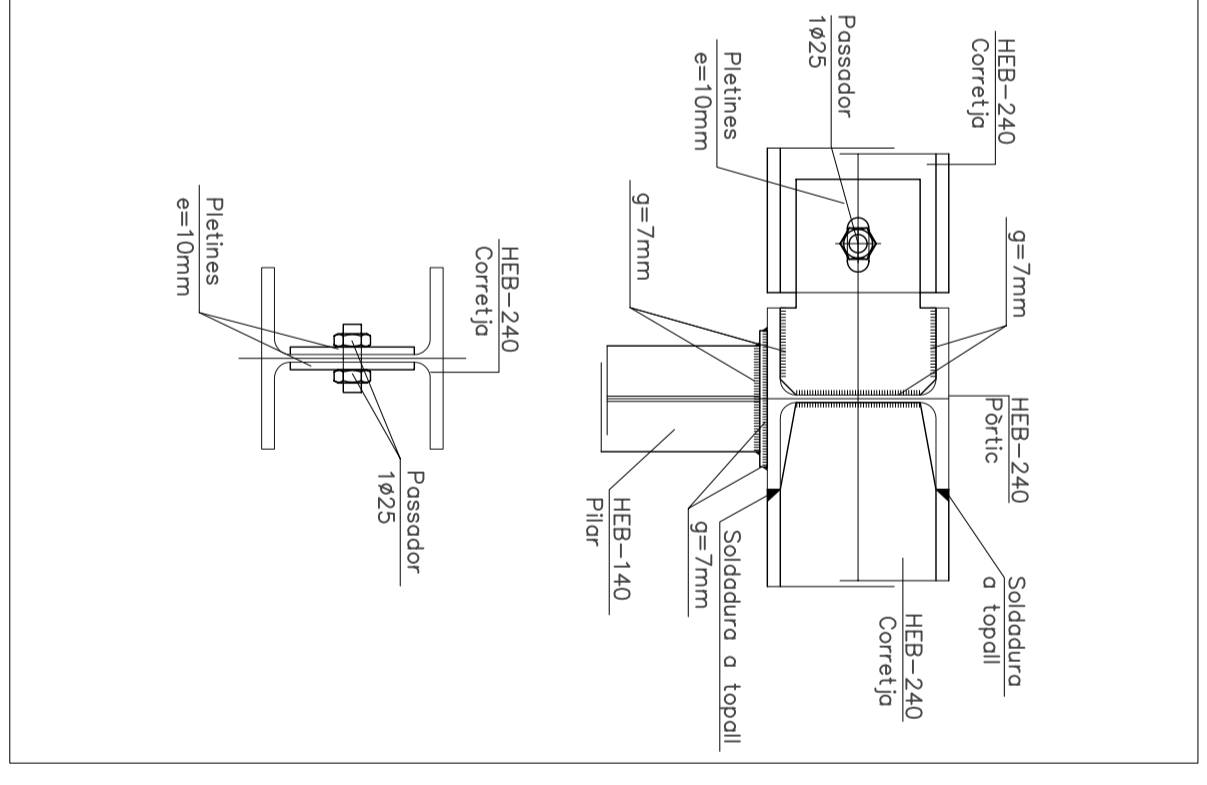


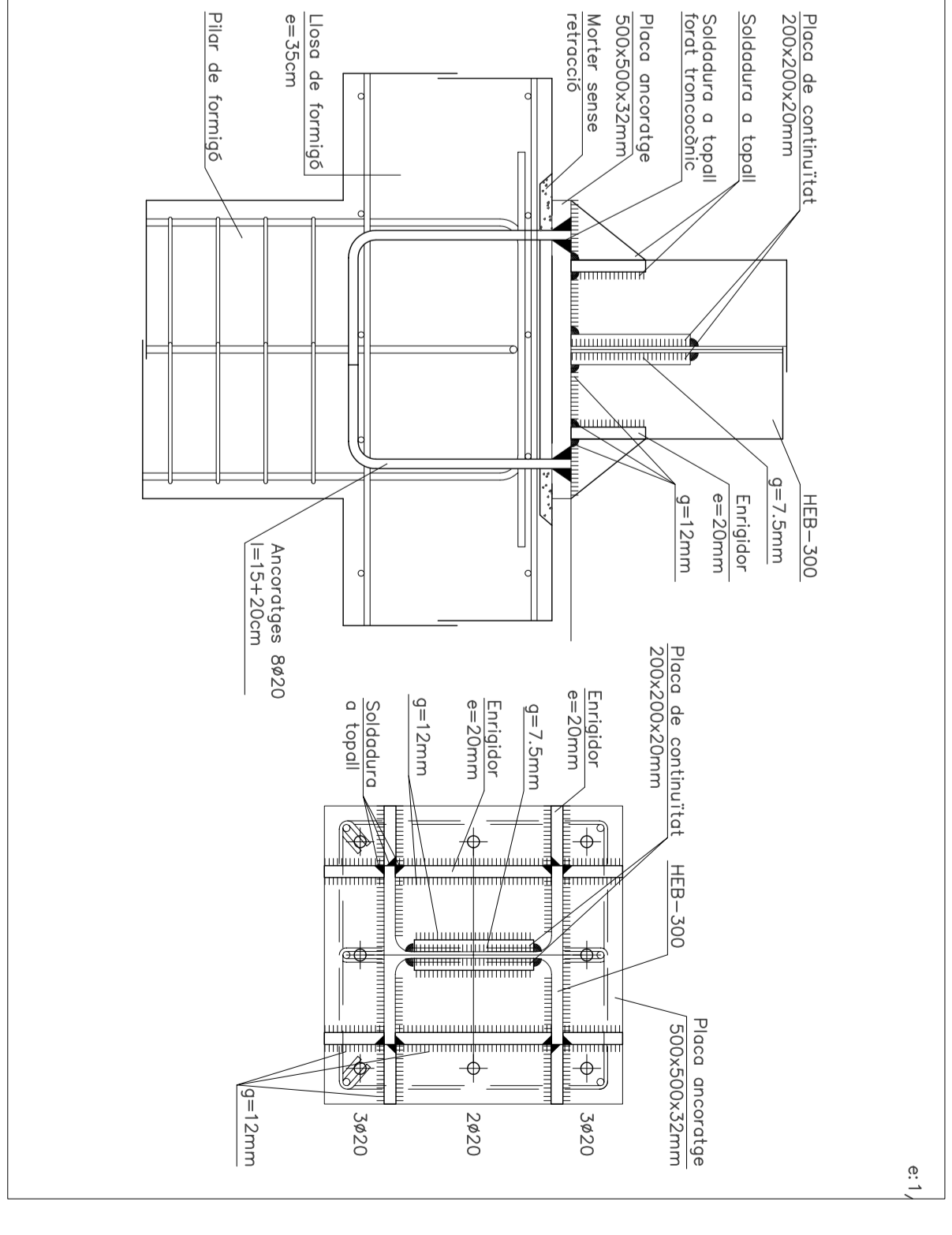
Detalls constructius de l'estructura



Junta on T  
80x40 x 40x130  
esc. 1/20

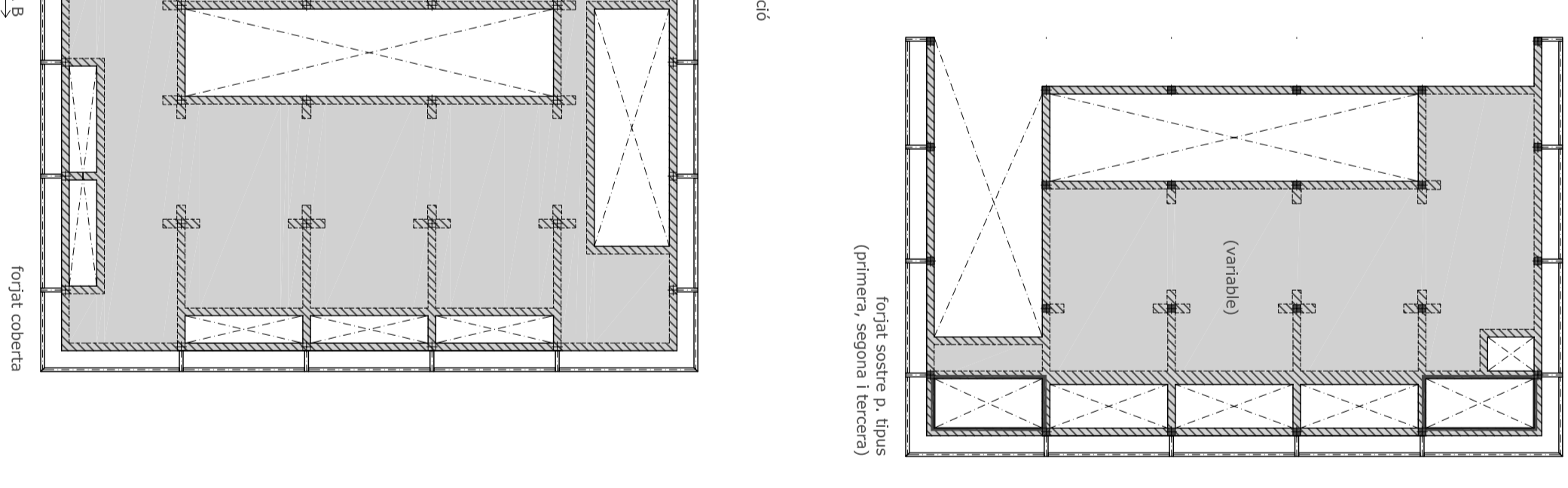
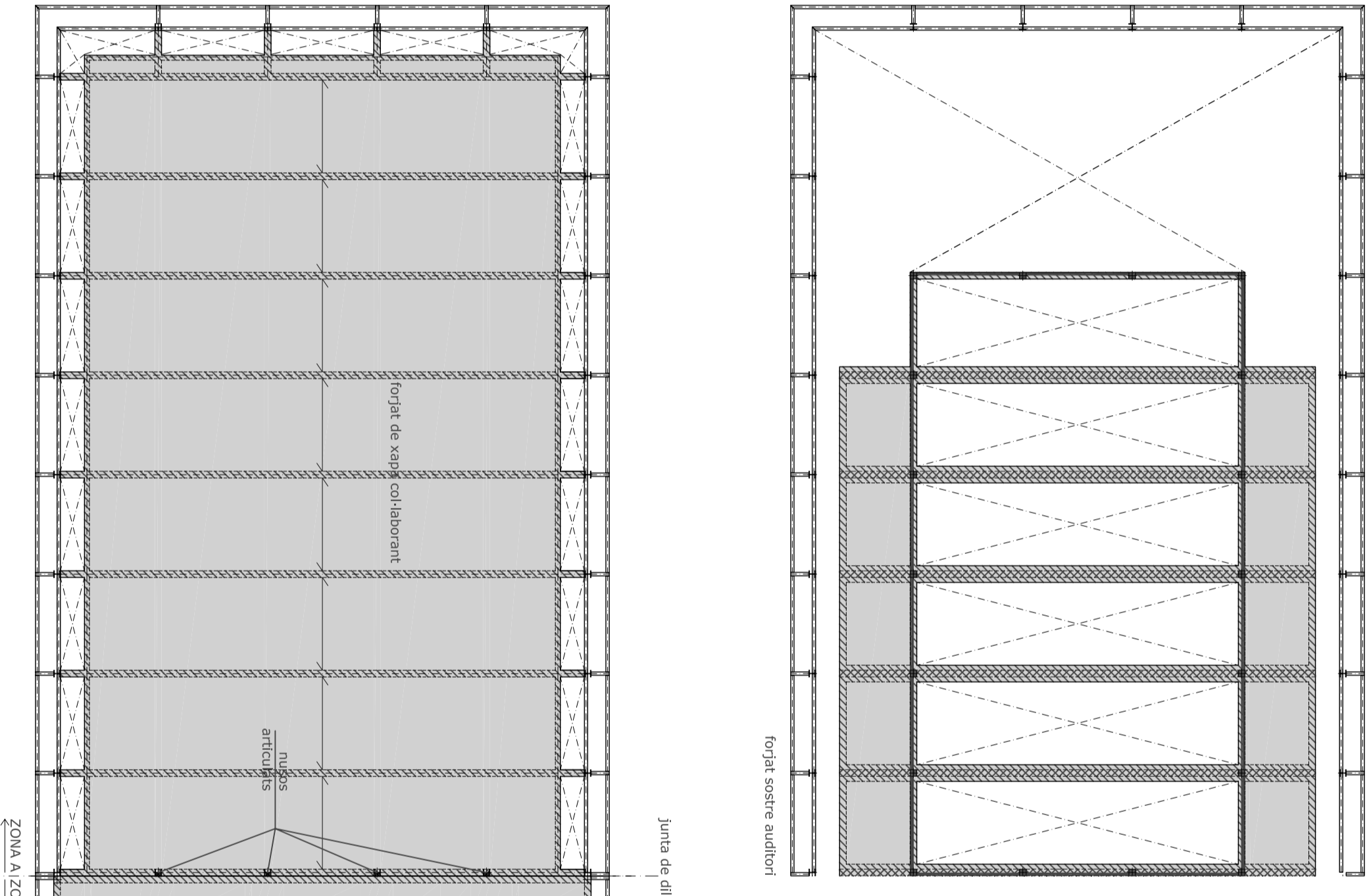
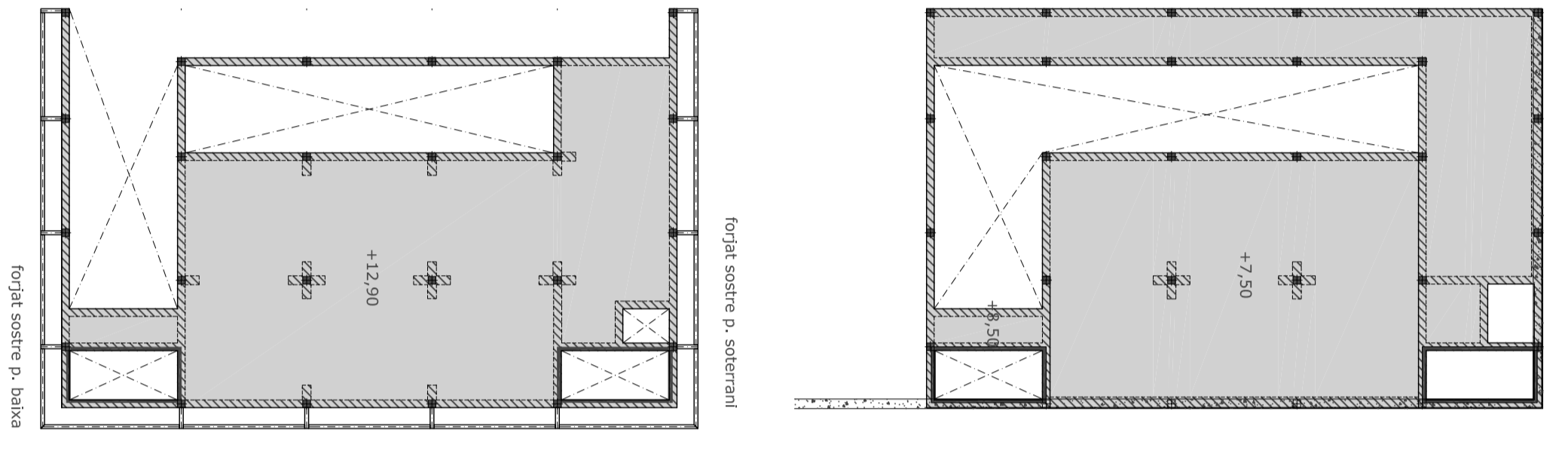
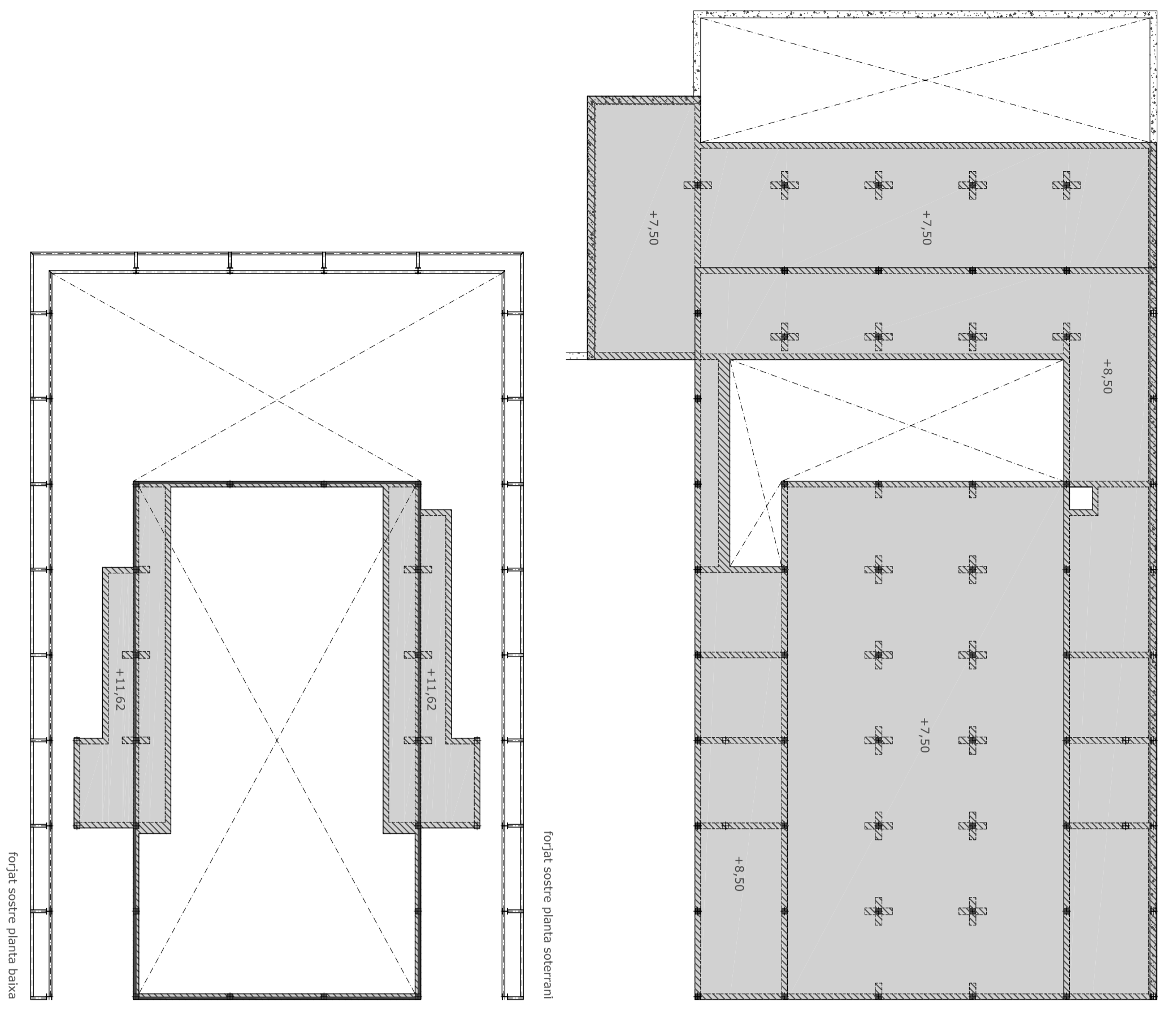


troçada junta de dilatació  
dilat. i plana  
esc. 1/10



e-1

detall canvi de pilar de formigó a metallíc  
ajunt. i plana  
esc. 1/10

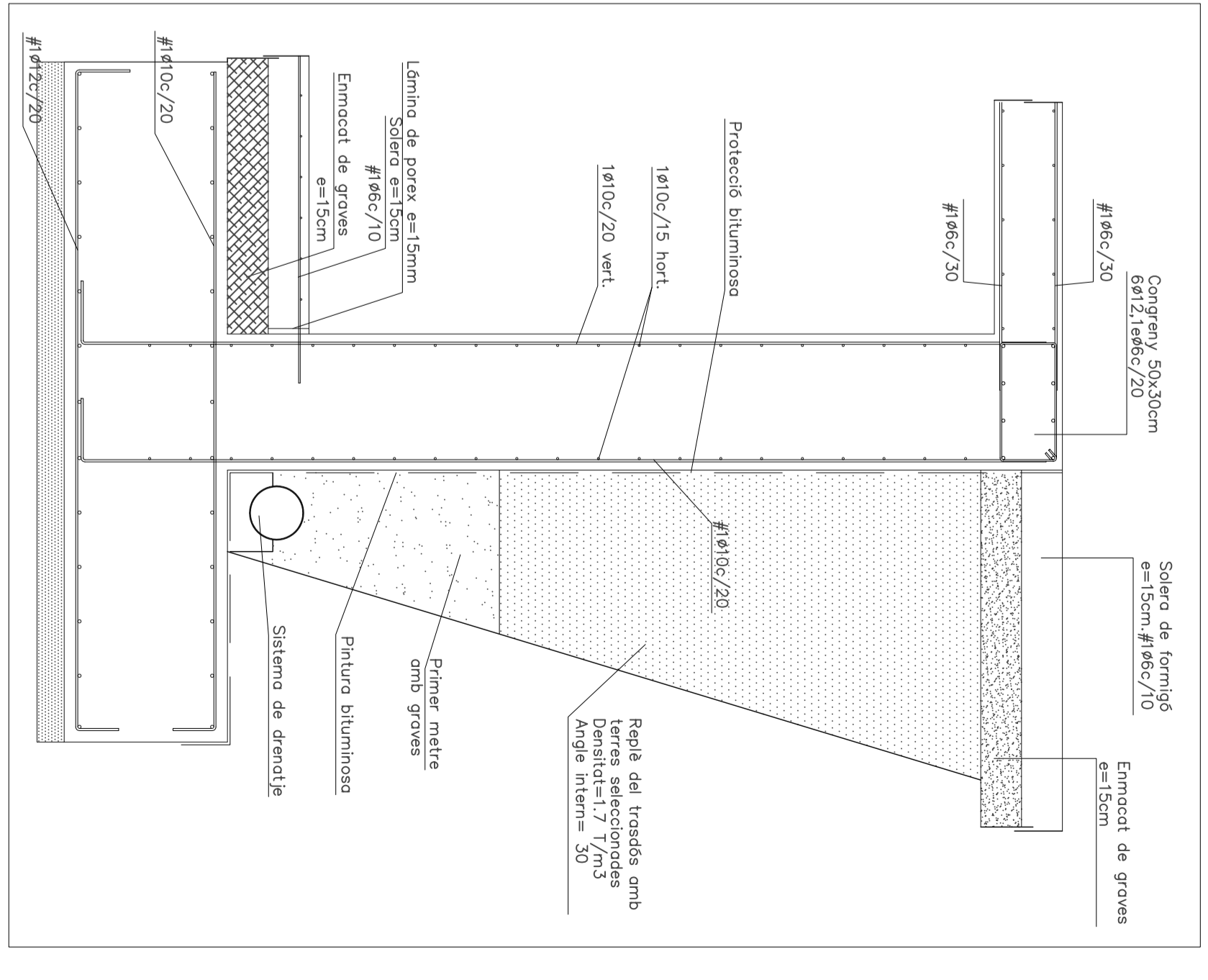


Distingim dues zones a l'estructura:

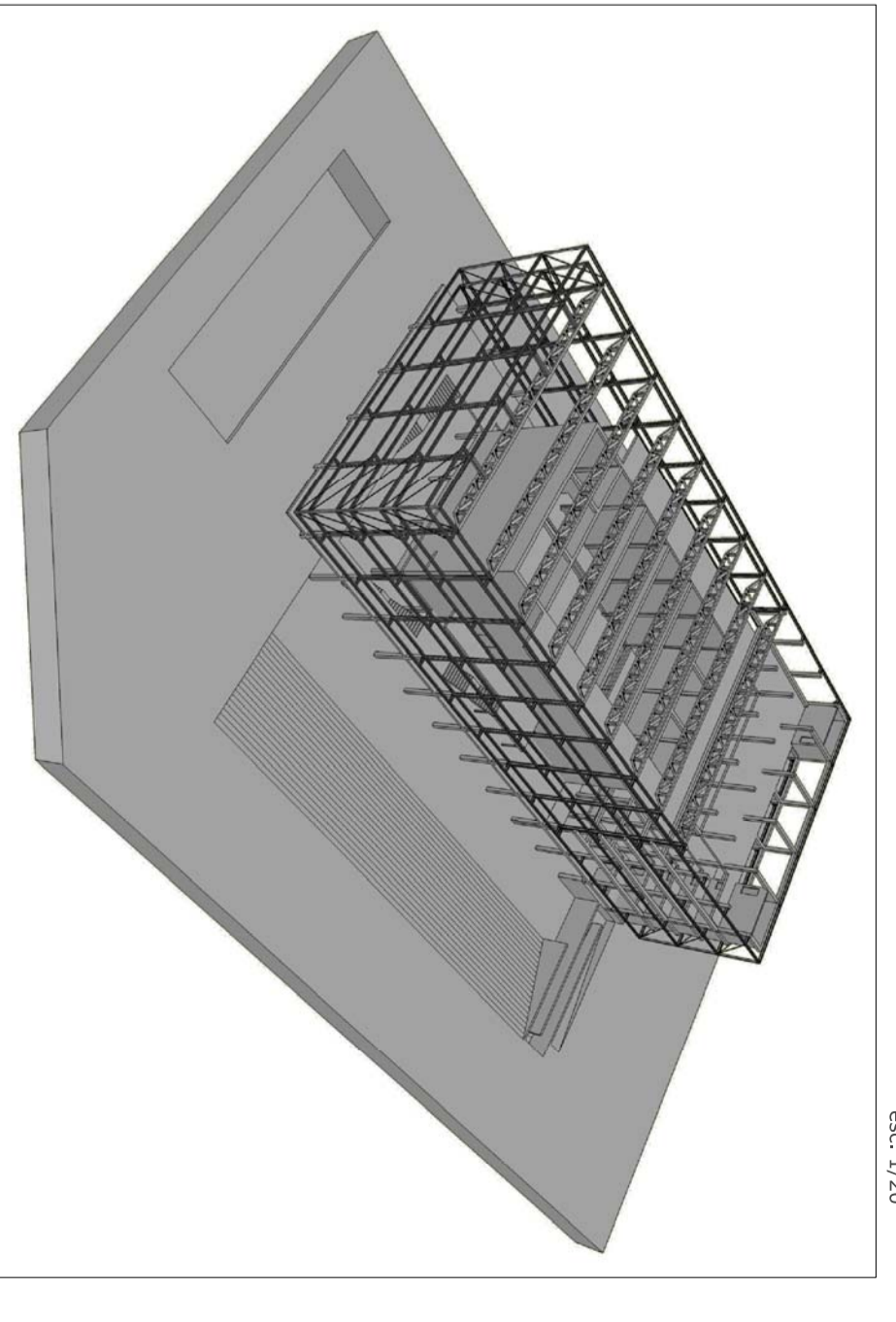
La ZONA A té unes estructures mixta metàl·lica (per cobrir el gran buit del vestíbul de l'auditori) i de formigó (elements horitzontals i sala principal). Els grans portics metàl·lics arrenquen des del forjat sostre de planta baixa. La coberta del calaix de la gran sala està mitjançant jàsseres de formigó de tipus T.

La ZONA B té una estructura de formigó armat, amb lloses i pilars i jàsseres de formigó armat. Tots els forjats disposaran de coerenys o jàsseres embeguts detallats als plans de pilars.

Tots els pilars exteriors tenen una sub-estructura metàl·lica per a suportar la façana de doble full que continuarà al seu interior el pas d'instal·lacions de climatització i ventilació.



secció mur de planta soterrani  
esc. 1/20



vista tridimensional de l'estructura