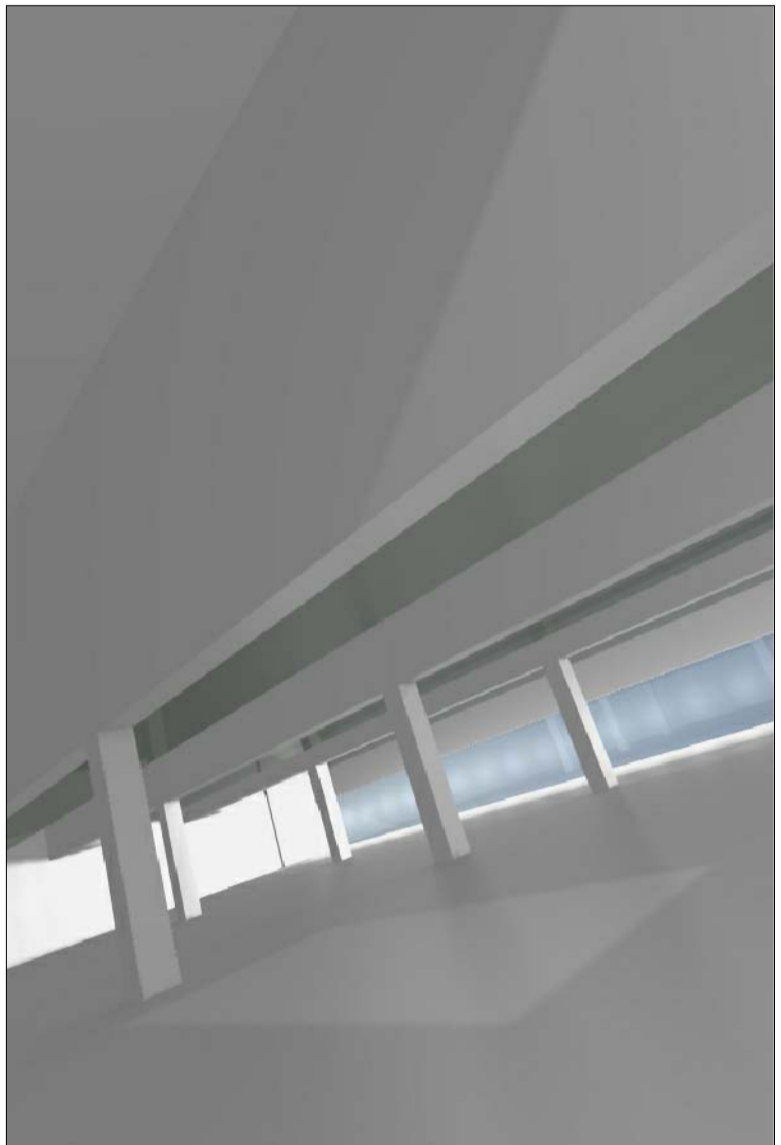
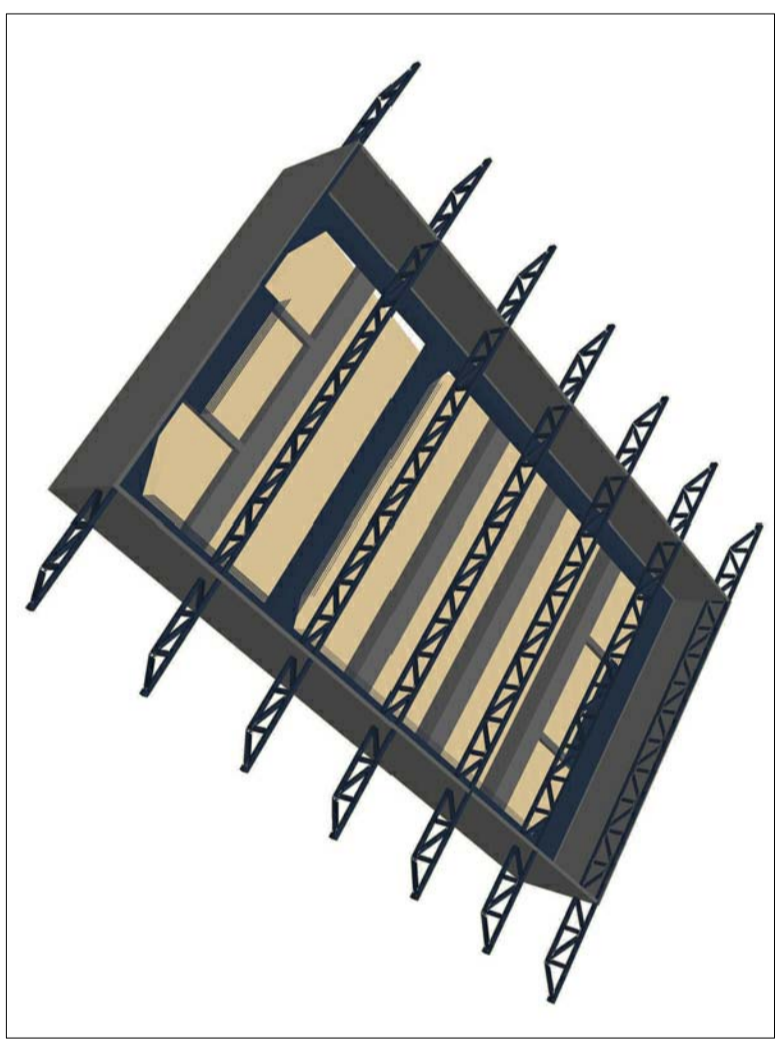


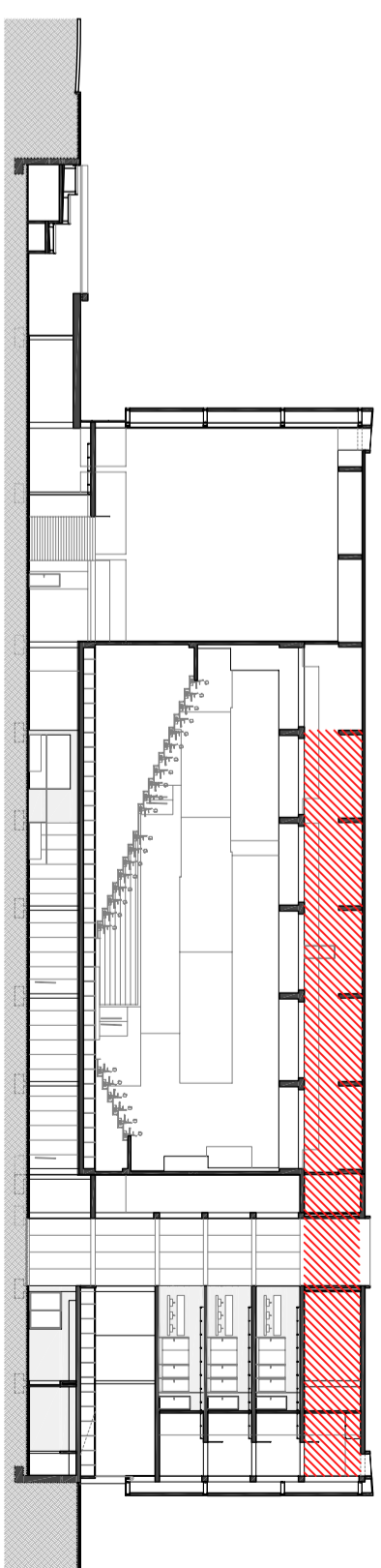
sala d'audiovisuals



passadissos aulari



sostre tècnic



Superfícies útils

Zona aulari	62,00 m ²
Vestibul aulari	142,80 m ²
Sala audiovisuals	17,60 m ²
Control	
Zona tècnica	318,60 m ²
Espai tècnic	690,60 m ²
Sostre tècnic	50,40 m ²
Acondicionament	
TOTAL SUPERFÍCIES ÚTILS	1.282,00 m²

Superfícies construïdes

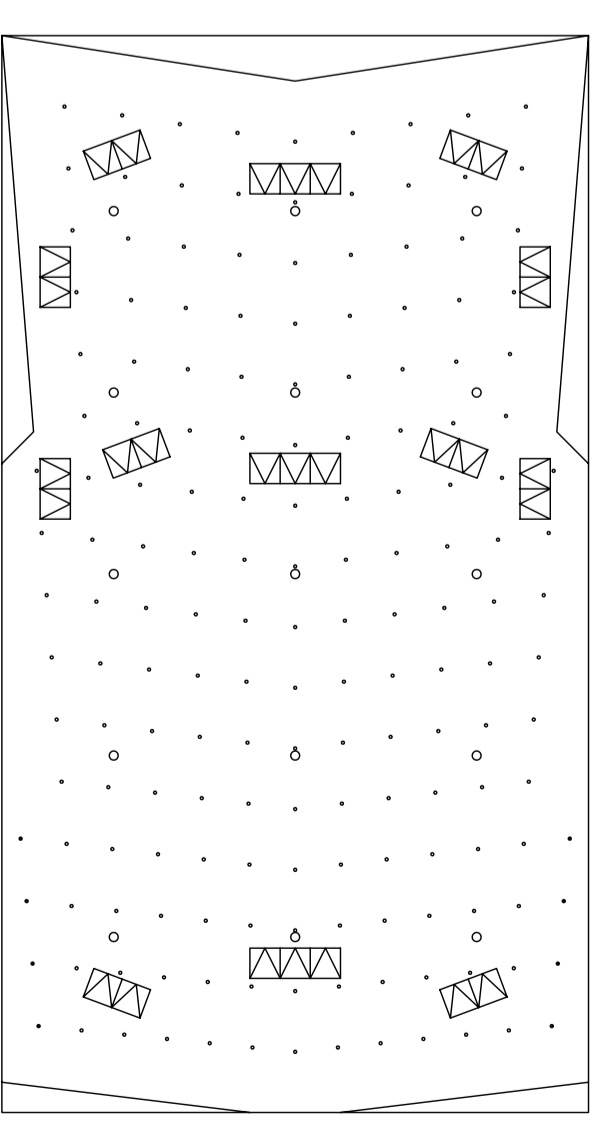
Planta soterrani	2.693,10 m ²
Planta baixa	2.176,30 m ²
Planta primera	709,10 m ²
Planta segona	450,30 m ²
Planta tercera	402,70 m ²
Planta quarta	1.519,40 m ²
TOTAL SUPERFÍCIES CONSTRUÏDES	7.950,90 m²

El sostre tècnic

L'auditori possedeix un cel ras pla amb la il·luminació ambient fixe de la sala i amb diversos registres mecanitzats a través dels quals controlar la il·luminació directe en funció de la configuració de la sala o de la representació que es durà a terme. Tanmateix, poseeix quinze punts motoritzats des d'on penjar una sub-estructura metàl·lica a l'interior de la sala per tal d'ubicar-hi il·luminació o sonorització auxiliar.

La sala interiorment no poseeix un control tècnic fixe a causa de la multiplicitat de la configuració interior, aquest es centralitza al sostre tècnic amb la possibilitat d'ubicació d'una taula de control acústic en diverses posicions.

Tot aquest sostre tècnic substitueix la tradicional tramola sobre l'escenari dels teatres clàssics al tenir la sala una funció més multidisciplinària.



Vista interior del cel ras desde la sala

- punt de llum
- registre mecanitzat
- punt motoritzat d'andàliges

