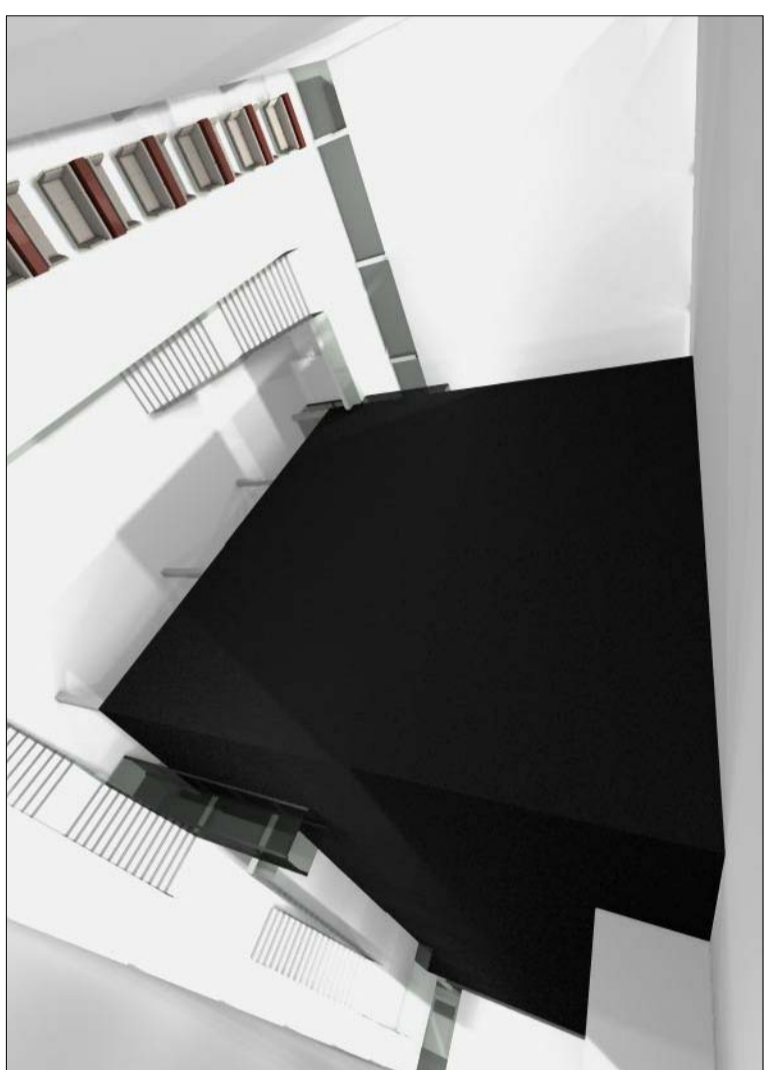


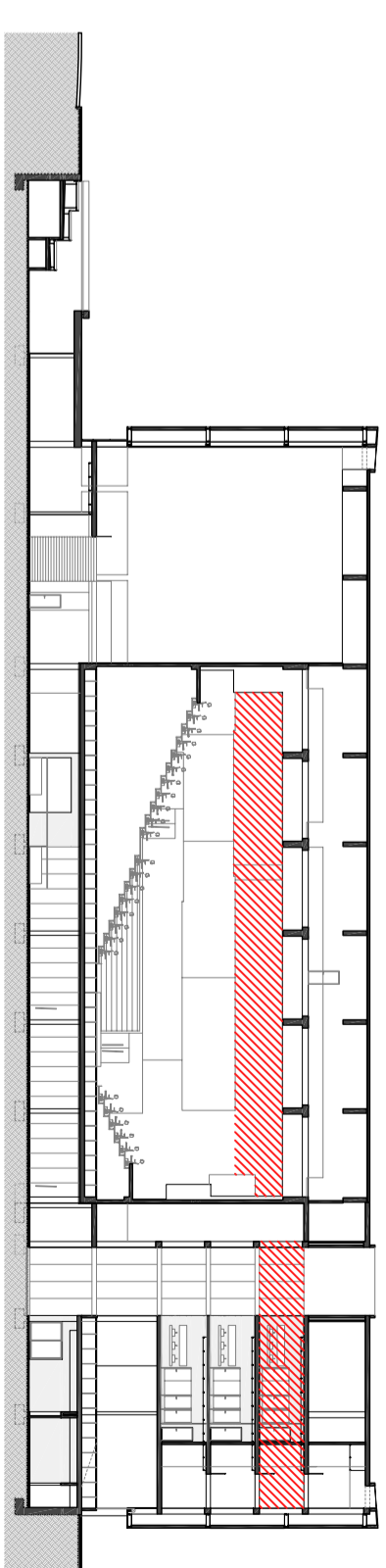
vestibul auditori



vestibul auditori



auditori aulari



Superfícies útils

Zona aulari	62,00 m ²
Vestbul aulari	47,70 m ²
Banyes	56,50 m ²
Aula 3:A	56,50 m ²
Aula 3:B	75,20 m ²
Aula 3:C	75,20 m ²
TOTAL SUPERFÍCIES ÚTILS	300,90 m²

Superfícies construïdes

Planta soterrani	2.693,10 m ²
Planta baixa	2.176,30 m ²
Planta primera	709,10 m ²
Planta segona	450,30 m ²
Planta tercera	402,20 m ²
Planta quarta	1.515,40 m ²
TOTAL SUPERFÍCIES CONSTRUÏDES	7.950,90 m²

Acústica de l'auditori

Es parteix de les dimensions aures (1). Ideals en quant a acústica, no obstant el fet de tenir paraments paral·lels dos a dos produeix reverberació (2), és per això que es prenen dues decisions projectuals.

D'una banda es mantindran paraments paral·lels amb acabat d'aplatat de fusta de pl. berrisada microperforada (3), augmentant la rugositat d'aquests i per tant convertint-los en fonosorvents. Tot i això es corre el perill de convertir la sala en un espai mut, on tots els paraments absorbeixen el so i aquest no pot arribar als espectadors.

Es per això que s'inclouran paraments oblics a diverses alçades amb aplicat de fusta de creier berrisada (4) resolent la reverberació de la sala i permetent incloure il·luminació a tota la sala al voltant de la zona d'espectadors.

