

160m

Tractament exterior.

Un paviment exterior de formigó vist de color blanc amb juntes cada 6x6 metres dona continuïtat al paviment interior i a la pròpia modulació espacial de l'edifici. En aquesta quadrícula s'integren tots els elements tant ornamentals com d'accessos a l'edifici que són exteriors al mateix.

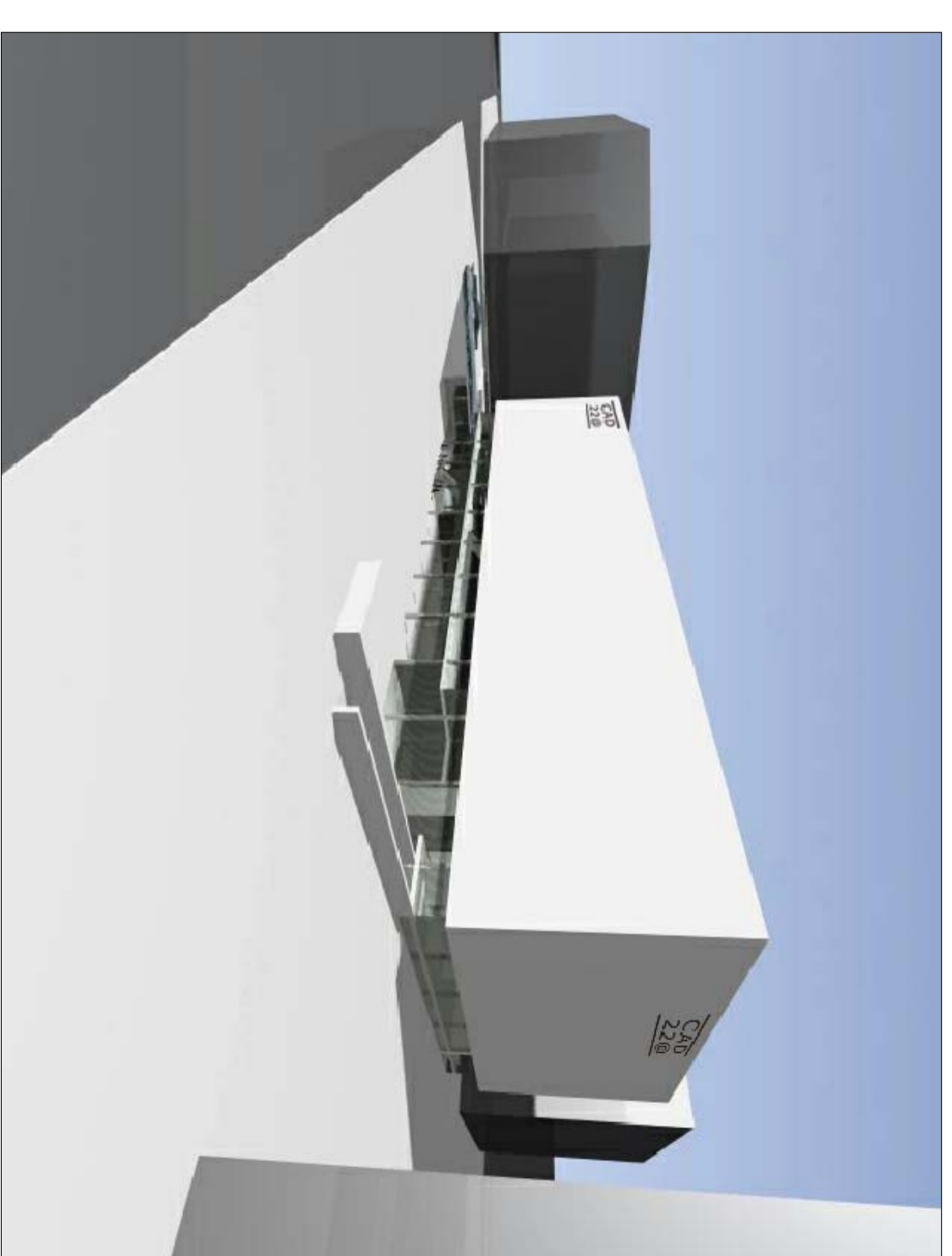
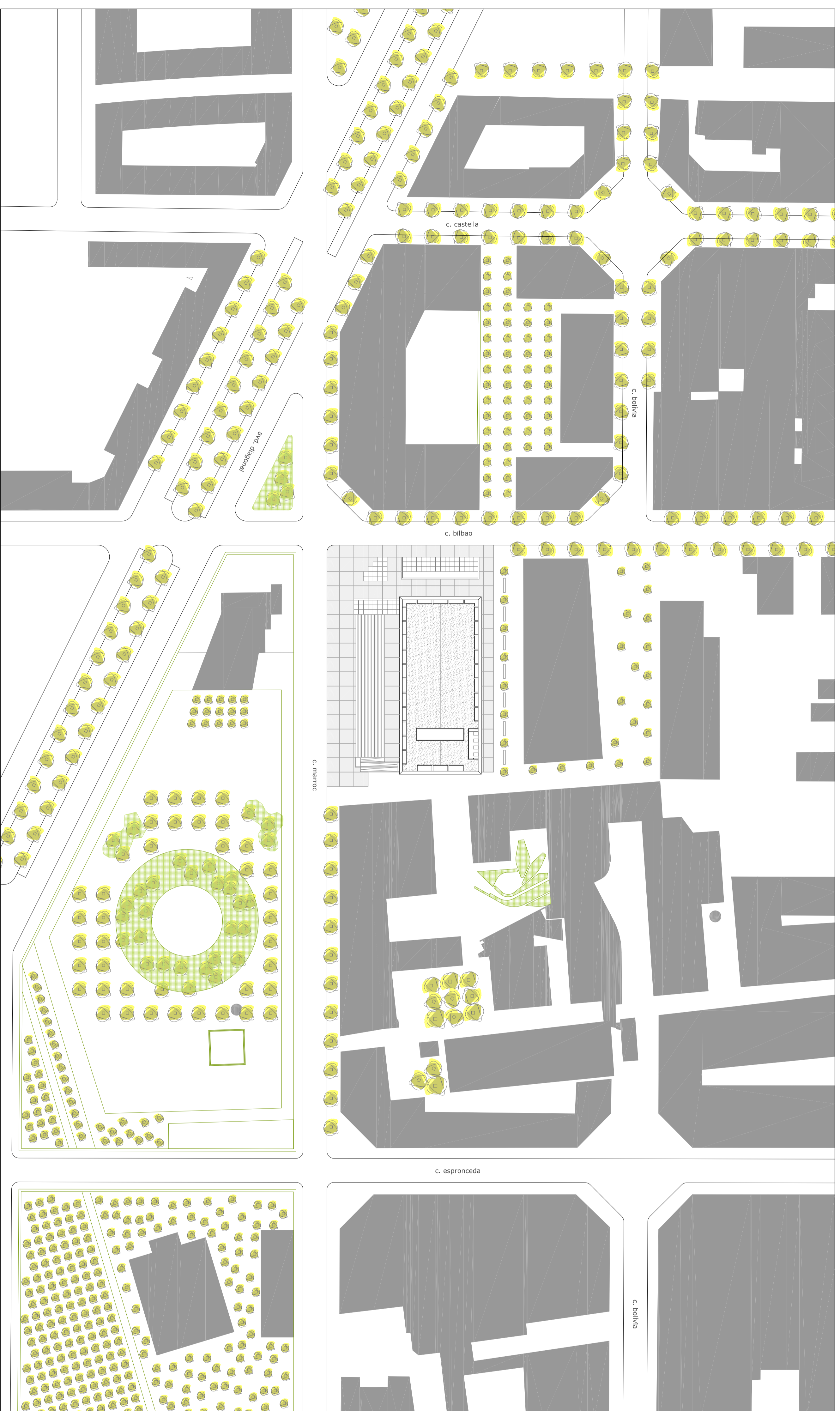
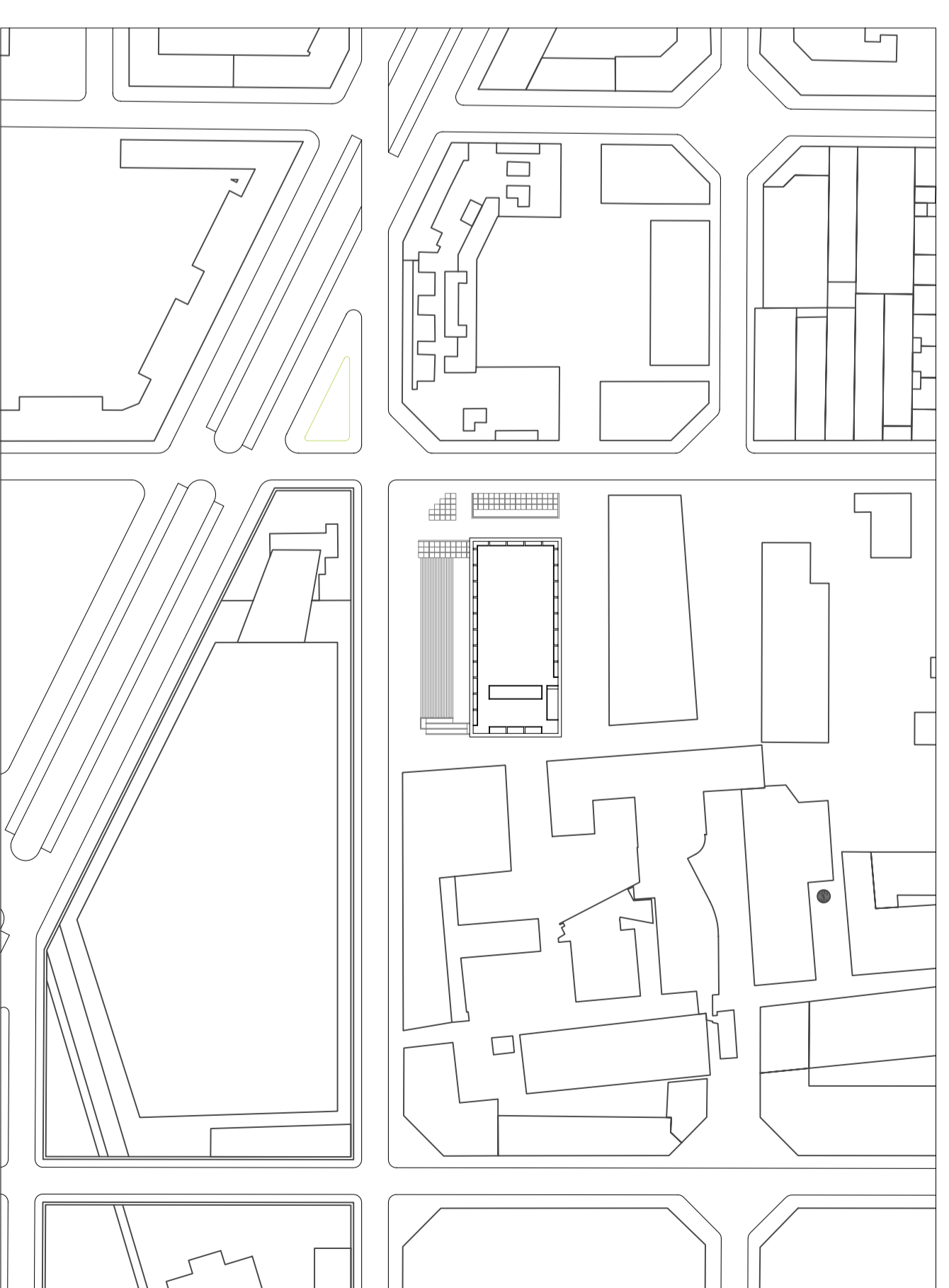
L'edifici actua de rúbia entre la rígidesa de l'eixample, la excepcionalitat de les edificacions de Can Ricart i l'oblicuitat de l'avinguda Diagonal representada pel parc del Poblenou. L'absència d'ombres al solar del projecte es simplifica amb la d'elements urbans com són els bancs, les fonts ornamentals o el propi sistema d'il·luminació.

L'accés rodal al molí de recepció del magatzem es fa a través del passejador nord del solar que el separa dels edificis històrics de Can Ricart (futura seu de la casa de les llengües) i els futurs edificis de nova planta que circunden el CAD 22@.

CONCEPTE ESCÈNIC

Els espais no són el que a priori realment semblen, d'entrada accedim a l'edifici per una gran escala que alhora relaciona la dura geometria de l'edifici amb l'entorn, més immediat del mateix, creant un efecte a l'hora de llure amb un gran escenari en tres dimensions que tant es pot utilitzar com a pantalla de gran format, com a escenari vertical o horitzontal i protegit de la pluja.

Un cop superada la gèrrega de cotxe una successió d'espais en forma de salons que dirigeixen al visitant cap al gran vestíbul que acull al seu interior la sala principal, el tractament interior d'aquesta es desenvolupa en la intersecció de l'espai, amb una alternança amb gran capacitat i possibilitat d'acollir esdeveniments com performances, sessions musicals o projectors amb un gran nombre de usos multidisciplinaris. Seran, doncs, tres els espais destinats a l'exposició artística dins l'edifici.



vista exterior



vista exterior