

PROTECCIÓ CONTRA INCENDIS

Per tal de poder assegurar uns nivells mínims de seguretat front als incendis són imprescindible complir les següents normatives:
 -Real Decret 2267/2004, de 3 de desembre: "REGLAMENTO DE SEGURIDAD CONTRA INCENDIOS, EN ESTABLECIMIENTOS INDUSTRIALES"
 -C.T.E

CLASSIFICACIÓ INDUSTRIAL

Segons l'Annex I del esmentat reglament, es considerarà l'edifici de **TIPIUS C** per tenir una ocupació industrial íntegra del edifici i estar a més de 3 m d'una altra construcció amb risc de propagació d'incendis més propera.

NIVELL DE RISC

Segons la taula 1.2 de l'apartat 3.6 del RD 2267/2004 que relaciona activitat/energia obtenim uns valors de:
 700 MJ/m²
 168 Mcall/m²
 - Conseqüentment la taula 1.3 ens evalua el risc intrínsec com a **BAIX 2**

SECTORITZACIÓ D'INCENDI

Per determinar la màxima superfície construïda admissible per cada sector utilitzarem la **taula 2.1** del apartat 2 del Annex II del RD 2267/2004, que ens informa que per risc intrínsec Baix 2 la màxima superfície es de **6000 m²**, fet que genera la creació de dos sectors d'incendi:
 cota+296 < **SECTOR 1** < cota+306
 cota+289 < **SECTOR 2** < cota+296

ESTABILITAT AL FOC

Segons la taula 2.2 de l'apartat 4.1 de l'esmentat annex del reglament, els sectors d'incendi i nuclis d'R30 a plantes sobre rasant
 R90 a plantes soterrades
 R60 a plantes soterrades.

D'altra banda cal tenir en compte el **DB SI 1, 2, 6**, que ens la parla dels límits d'exensió d'incendi a nivell estructural:
 R90 a plantes sobre rasant
 R120 a plantes soterrades

CÀLCUL D'OCCUPACIÓ

COTA	ZONES	SUP. ÚTIL	OCCUP P/m ²	OCCUPACIÓ
+306	recepció	102,24	2	51,12
+306	bar/horquet	166,33	2	83,165
+301	expositiva	330,71	2	165,355
+301	aules	203,2	2	101,6
+301	sala d'actes	240,07	2	120,035
+301	culina	56,34	10	5,634
+301	lavabos	19,22	2	9,61
+296	vinificació	12,923	40	31,29075
+296	magatzem	231,08	40	5,775
+292,5	administració	122,56	10	12,256
+292,5	lavabos	27,21	2	13,605
+289	criança	1116,05	40	27,90125
+289	magatzem	217,11	40	5,42775
+289	laboratoris	53,16	10	5,316
+289	lavabos	27,21	2	13,605

LONGITUD DE RECORREGUT D'EVACUACIÓ

Segons el RD 1371/2006, de 19 d'octubre, les distàncies d'evacuació van en funció del nombre de vies alternatives d'evacuació per planta:

2 vies alternatives (planta = 50m)
 Les escales, tant d'evacuació com separatives seran protegides segons criteris d'estabilitat al foc.

EXTINTORS

La taula 3.1 de l'apartat 8.2 del Annex II ens informa de la quantitat d'extintors portàtils i mitjàs d'adquisi per m²
 -RISC INTRÍNSEC BAIX > EFICÀCIA MÍNIMA 21A > FINS A 600 m² (un més per cada 200m²)

-SECTOR 1 = 1 + (6392,28m² - 600m²)/200 = 15 EXTINTORS TIPUS 21A
 -SECTOR 2 = 1 + (1932,28m² - 600m²)/200 = 8 EXTINTORS TIPUS 21A

BOQUES D'INCENDI I FUUJAOORS

Segons la classificació industrial (TIPIUS C) i el risc intrínsec d'incendi (BAIX 2) no són necessaris mitjadors ni boques d'incendi.

ENLLUMENAT D'EMERGENÇA

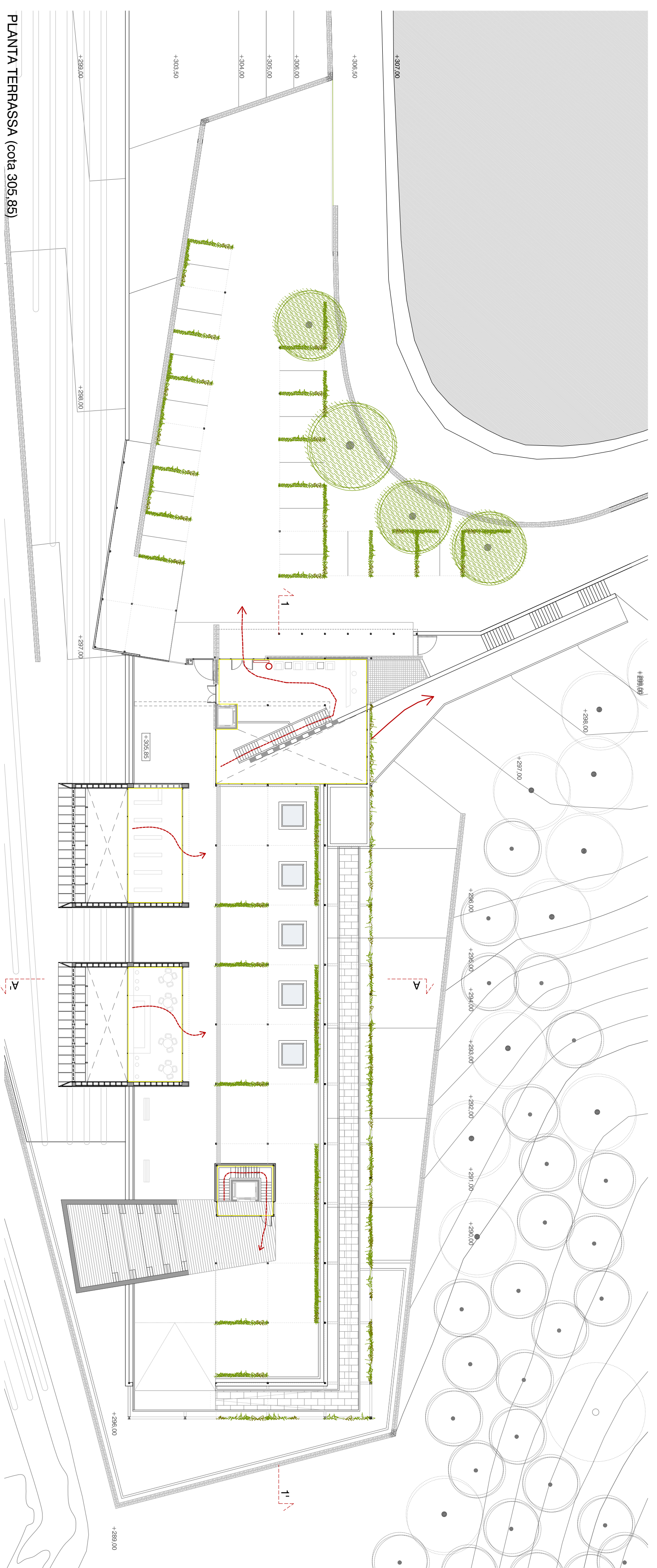
Segons l'apartat 16 de l'Annex III compliran amb enllumenat d'emergència totes les vies d'evacuació quan l'índex d'ocupació superi les 25 persones (risc BAIX) i sempre tot aquells locals amb quèdres de comandament i o control d'instal·lacions.

SENYALITZACIONS

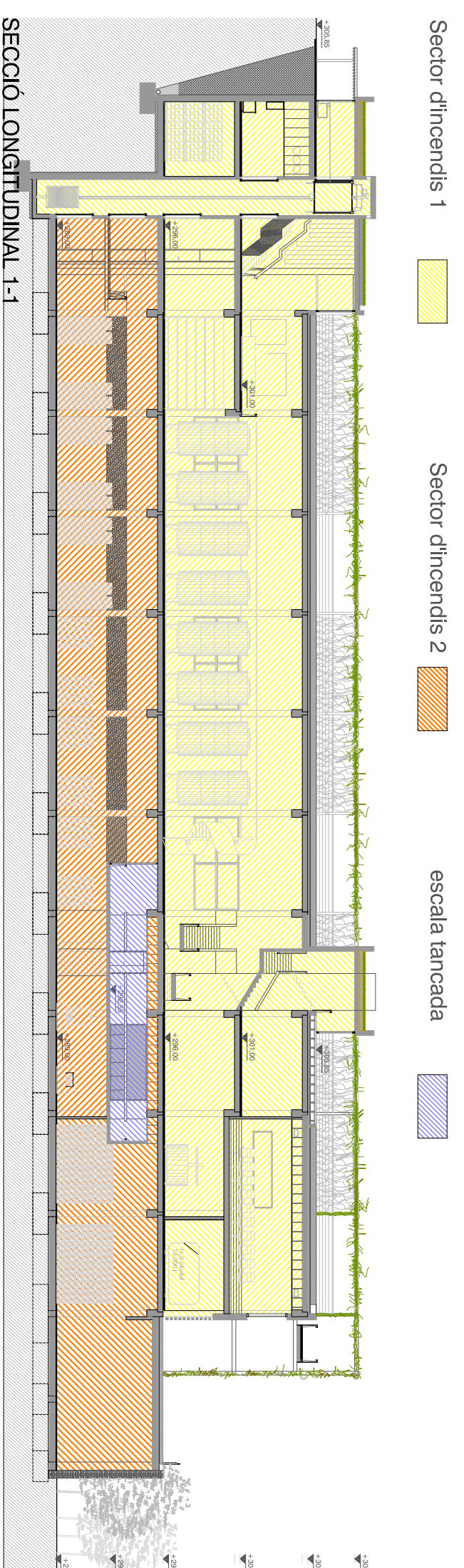
Es procedirà a la senyalització de les sortides d'us habitual o d'emergència, així com els punts de reunió i les vies d'evacuació d'utilització manual, tot seguint els criteris marcats pel RD 485/1997, del 14 d'abril.

LEGENDA

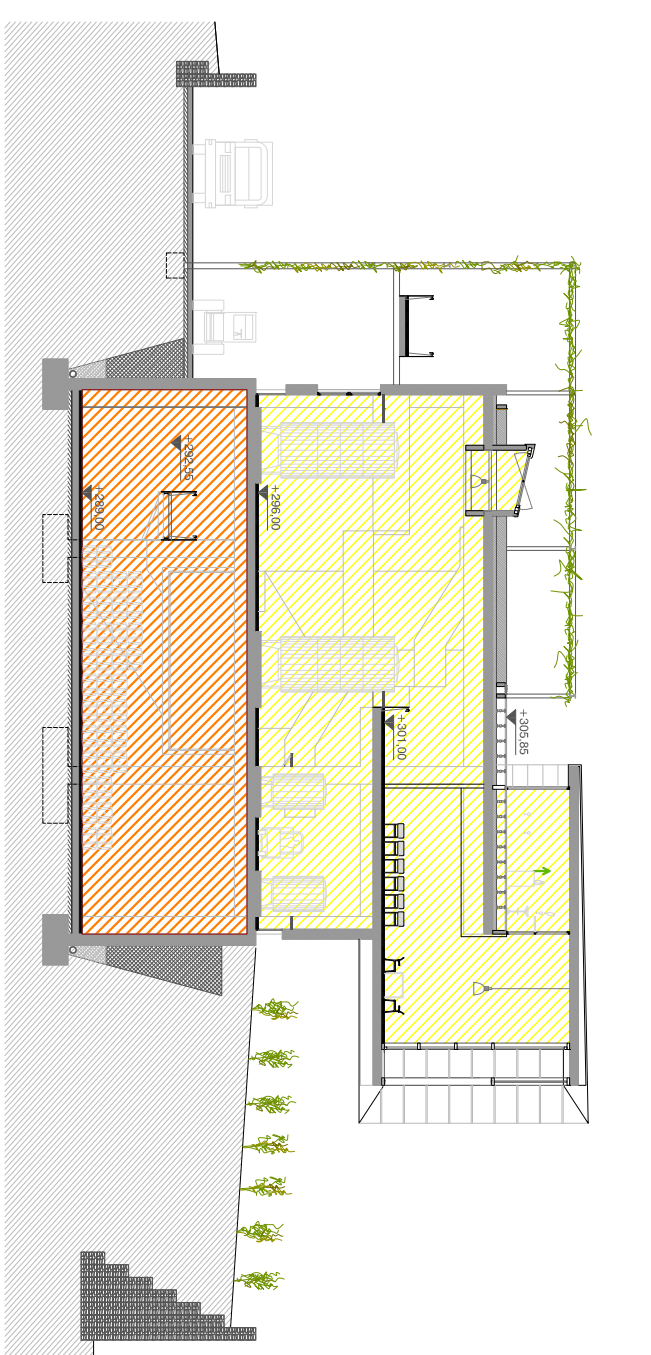
- recorregut < 50 m
- extintor
- senyalitzacions d'emergència



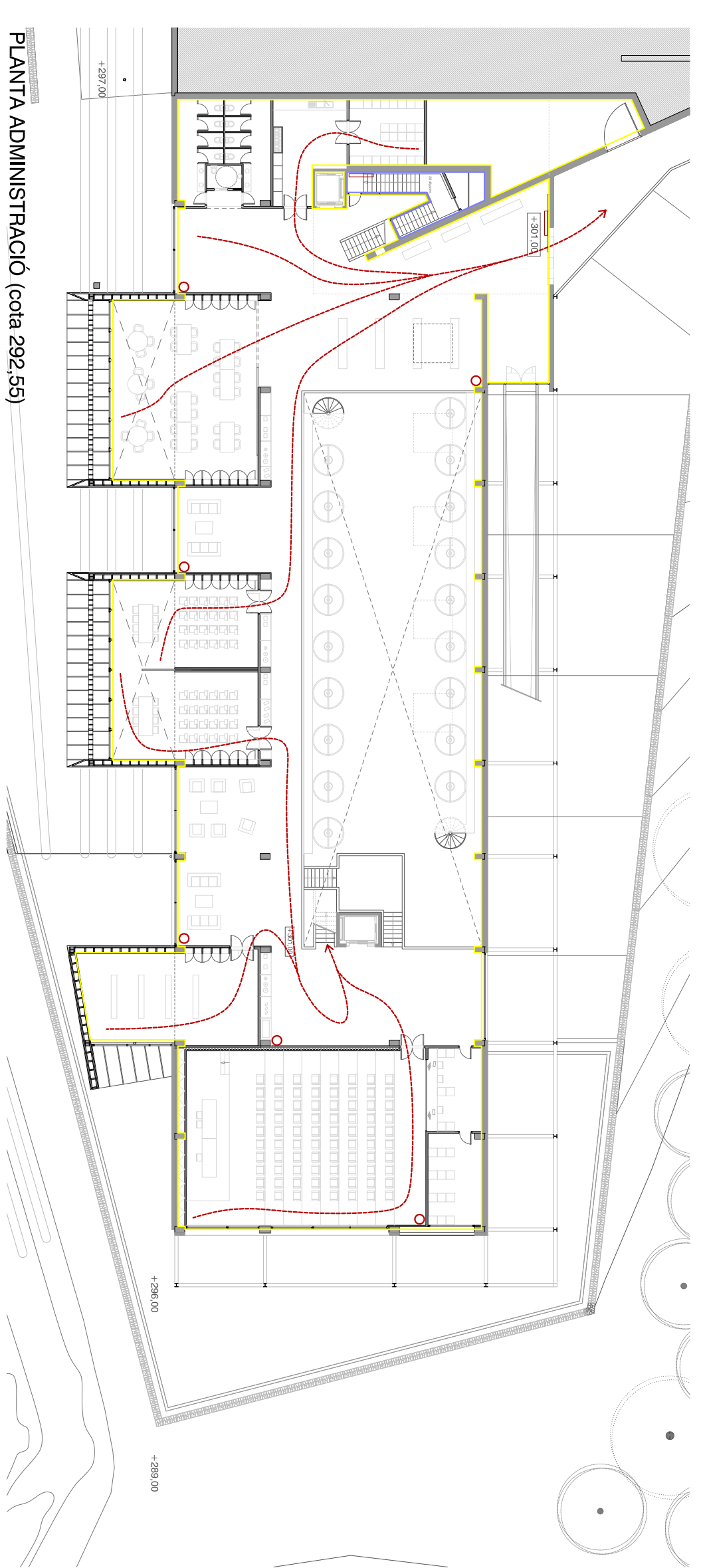
PLANTA TERRASSA (cota 305.85)



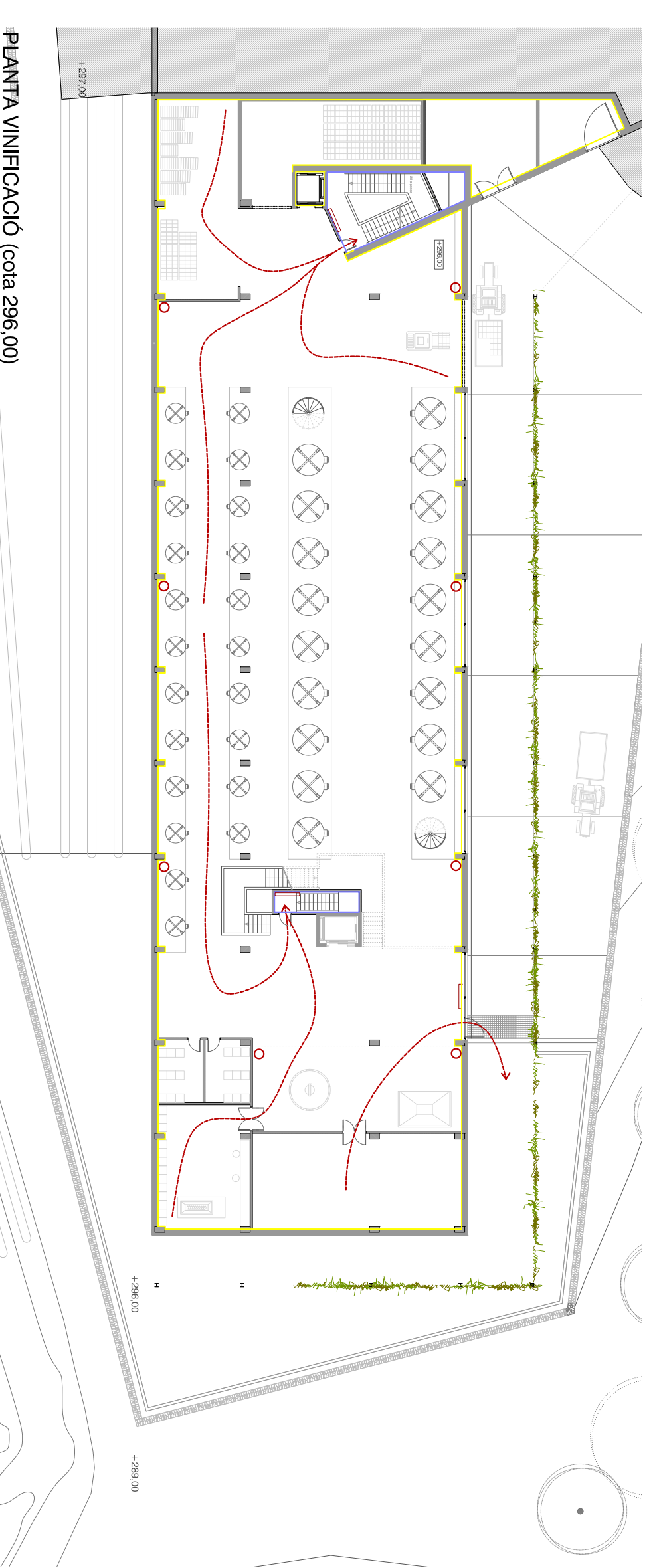
SECCIÓ LONGITUDINAL 1-1



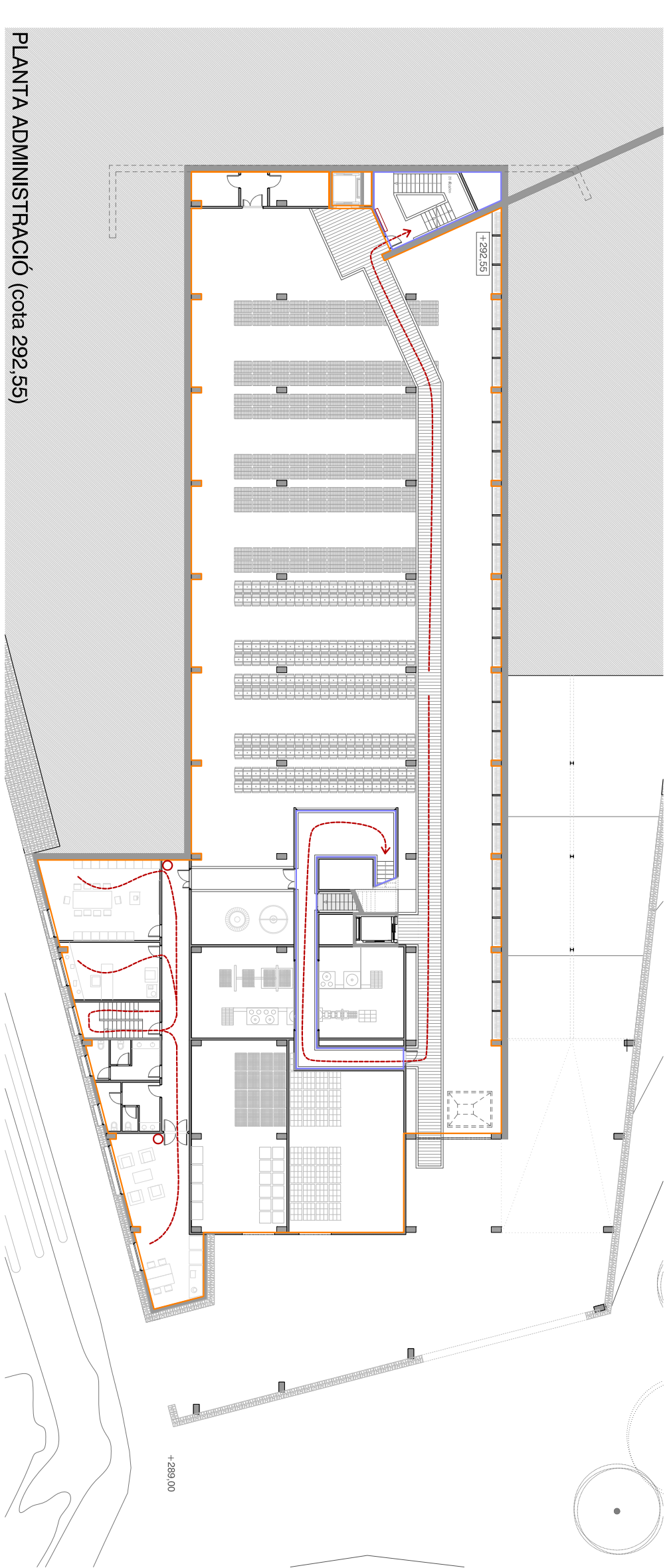
SECCIÓ TRANSVERSAL A-A e. 1/300



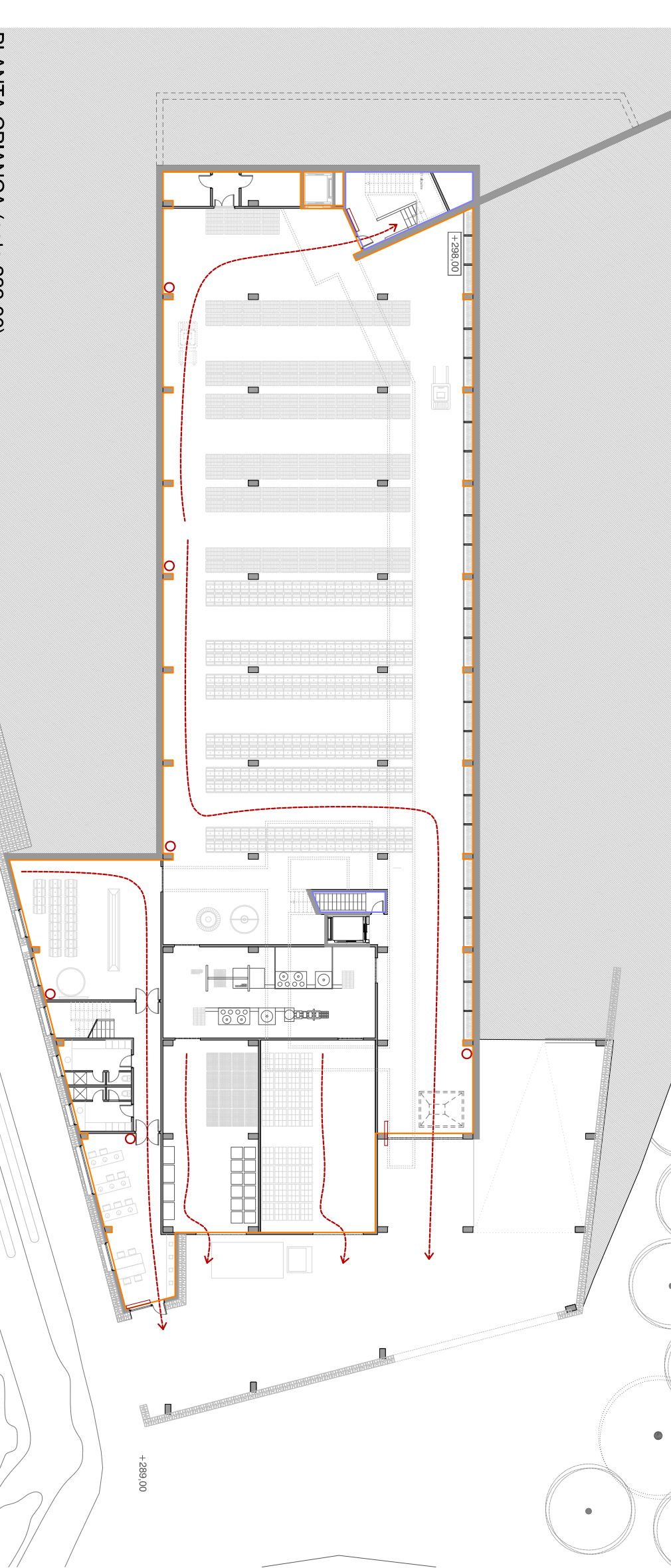
PLANTA ADMINISTRACIÓ (cota 292.55)



PLANTA VINIFICACIÓ (cota 296.00)



PLANTA ADMINISTRACIÓ (cota 292.55)



PLANTA CRIANÇA (cota 289.00)

Celler de la Vinva i el Vi a Can Calopa

PFC etesav TARDOR 2011 Tribunal 4: Jaume Freixa, Albert Cuchi, Pere Armadàs

Tutor: Andrés Martínez

Alumne: Aleix Jané Canals

anàlisi projecte

detalls

estructura

instal·lacions

incendis

23

escala: 1/350