

ZONA PARQUING COTA (306.00)

Per tal de conservar el màxim de superfície captadora, la gestió de l'aigua no es resumirà amb la superfície de tota la coberta, sinó que s'aplicarà tota l'aigua de tantell de la intersecció. S'ha afegit en tres circuits de recollida i emmagatzematge.

- col·lector recollida d'aigües pluvials enterrat
- arquetes decantació de terres
- dipòsit d'aigües pluvials enterrat

ZONA RAMPACOBERTA (COTA 289.00)

- col·lector recollida d'aigües pluvials enterrat
- arquetes decantació de terres
- dipòsit d'aigües pluvials
- col·lector d'aigües pluvials vist

ZONA COBERTA COTA (306.85)

- canal recollida d'aigües pluvials, fornigó prefabricat vist/ ocult
- inici habitat aigües pluvials
- col·lector aigües pluvials vist / ocult
- dipòsit decantació
- separador
- depuradora
- dipòsit d'aigües pluvials interior

CIRCUIT D'AIGÜES RESIDUALS

Es consideren aigües residuals, aquelles aigües que han tingut un ús però, ja sigui desxarxes (ecals) i fregues, o bé de la neteja de les sales de vinificació. Aquesta aigua, que prové de la coberta (zona 3), després de ser utilitzada, es porta a la fossa sèptica a través de la xarxa de sanejament.

Funcionament de la fossa sèptica:

-Les partícules sòlides i pesades, contingudes en aquestes aigües, sedimenten, formant una capa de fang al fons del fossat. Les matèries grasses i lleugeres ascendeixen a la superfície formant una capa de sòlides (també anomenada "nata").

-La matèria orgànica restant a al fons del fossat es degrada de forma anaeròbica, formant-se gasos (H₂S, CH₄, CO₂, etc.). Aquesta degradació redueix el volum dels fangs acumulats, tanmateix sempre existeix un acumulació neta de matèria sòlida.

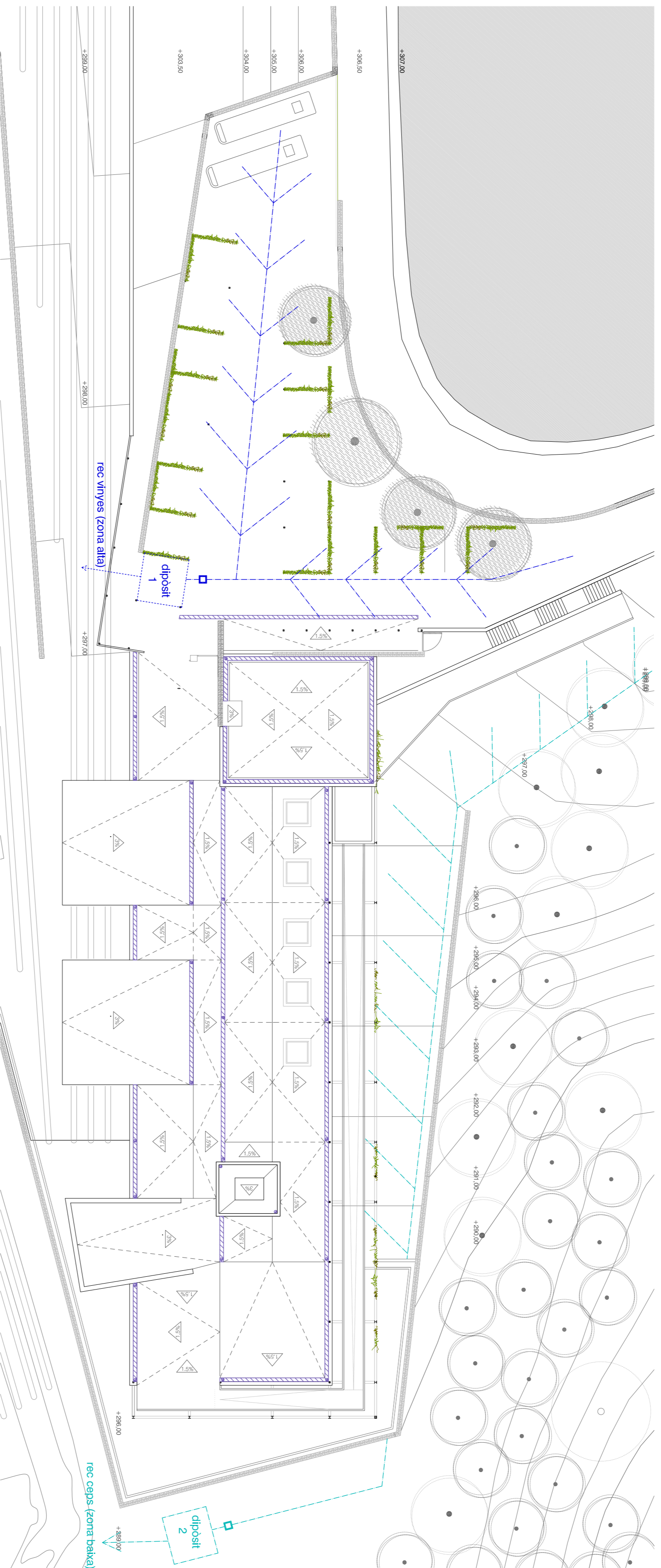
-L'aigua que surt del fossat es capta a un nivell adequat per evitar la reincorporació de sòlids o grasses. Aquest fluxent arriba a un sistema de repartiment cap a l'exterior per abonar les vinyes.

SALES VINIFICACIÓ / CRANÇA

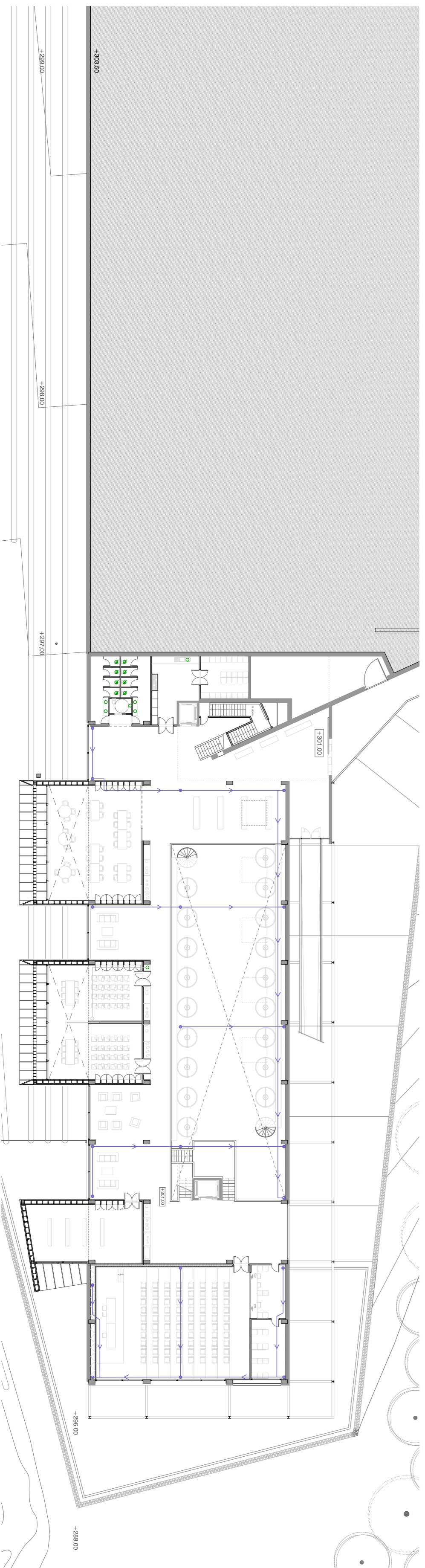
- Baixant aigües residuals
- Inici baixant aigües residuals
- Buena recollida d'aigües residuals
- Col·lector horitzontal d'aigües residuals vist
- Col·lector horitzontal d'aigües residuals enterrat

VESTUARIS / BANYS

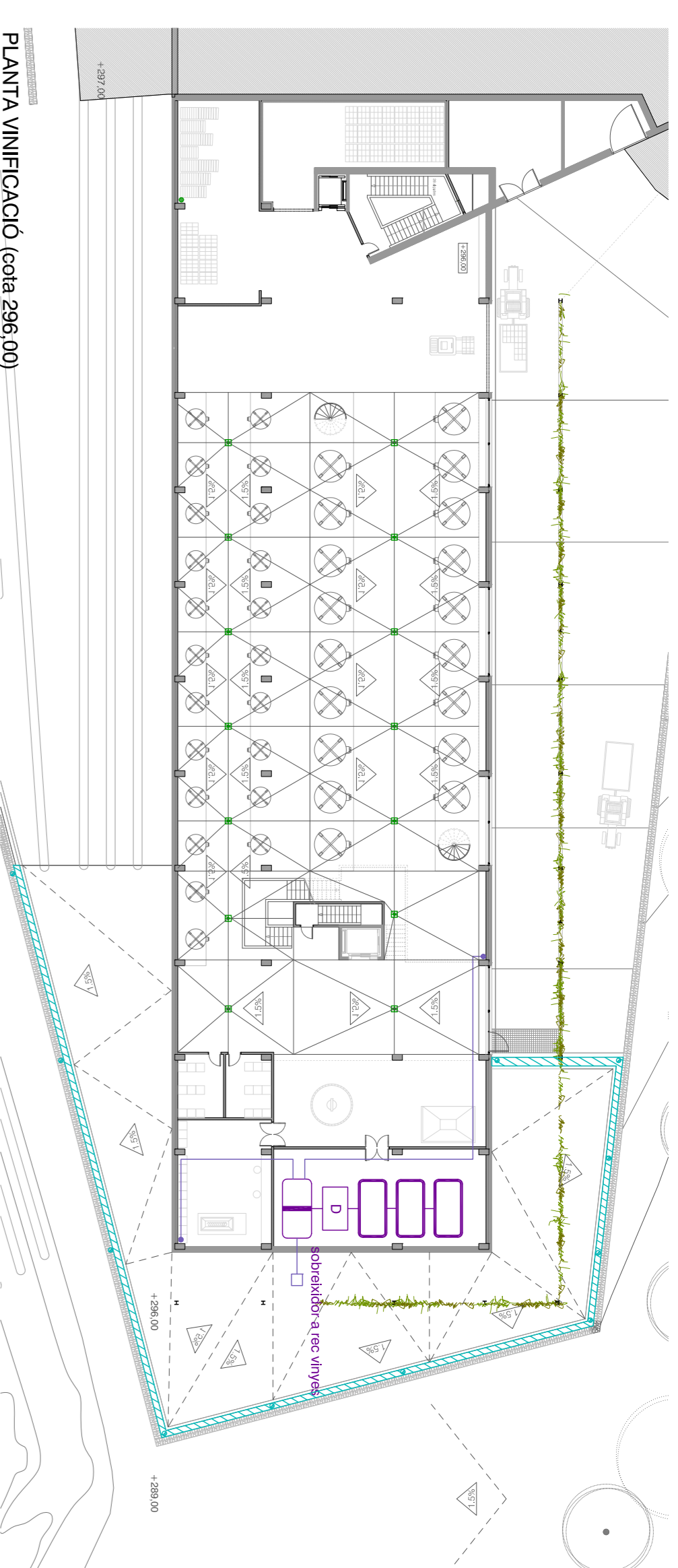
- Baixant fecals
- Baixant rentanans
- Fossa sèptica
- Arquetes sifònica



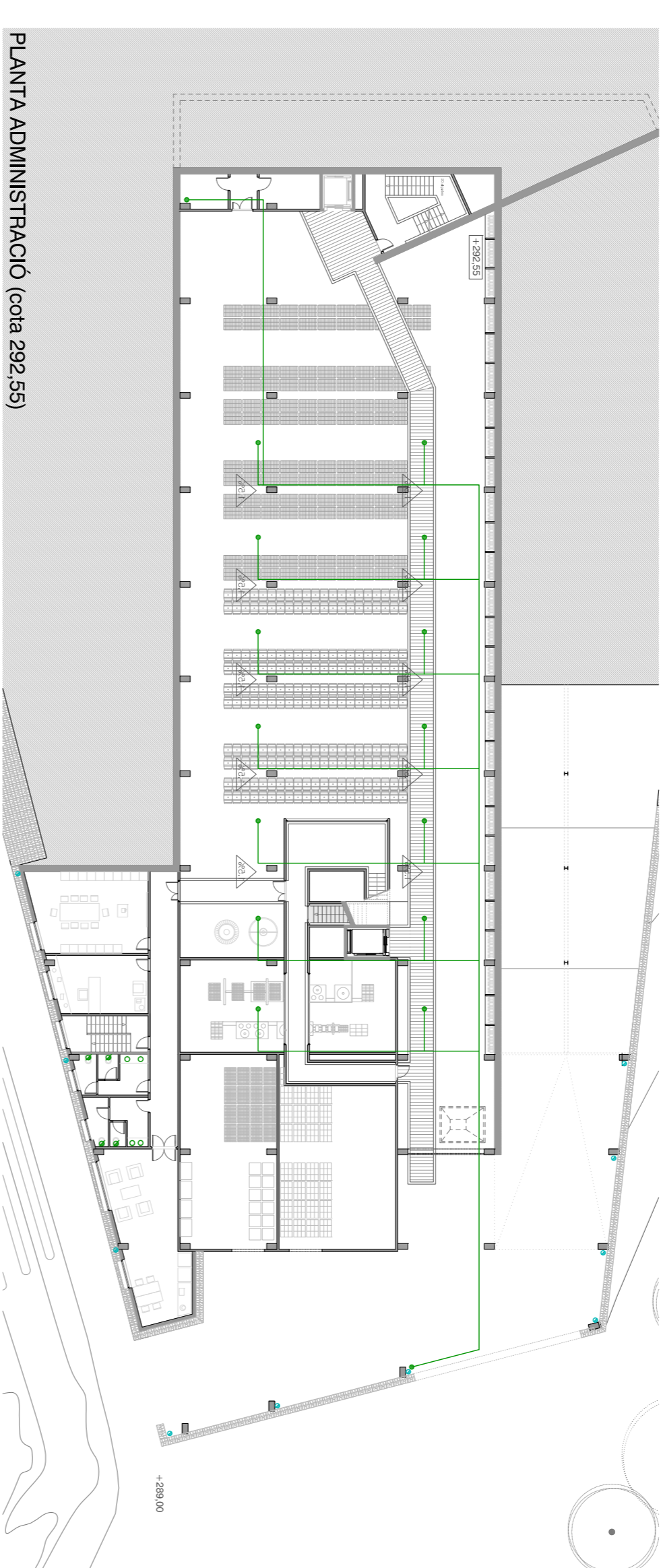
PLANTA COBERTA



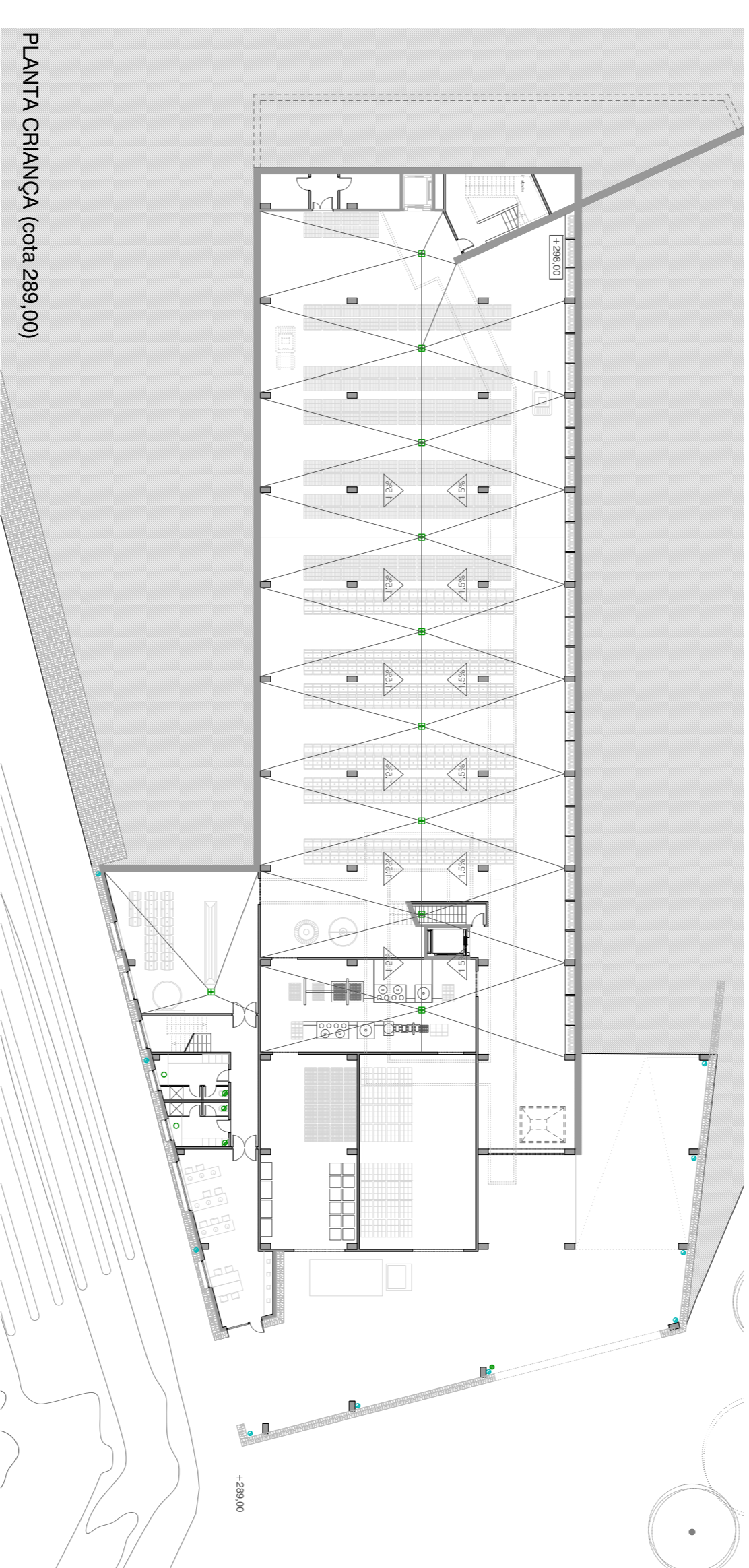
PLANTA VISITANTS (cota 301.00)



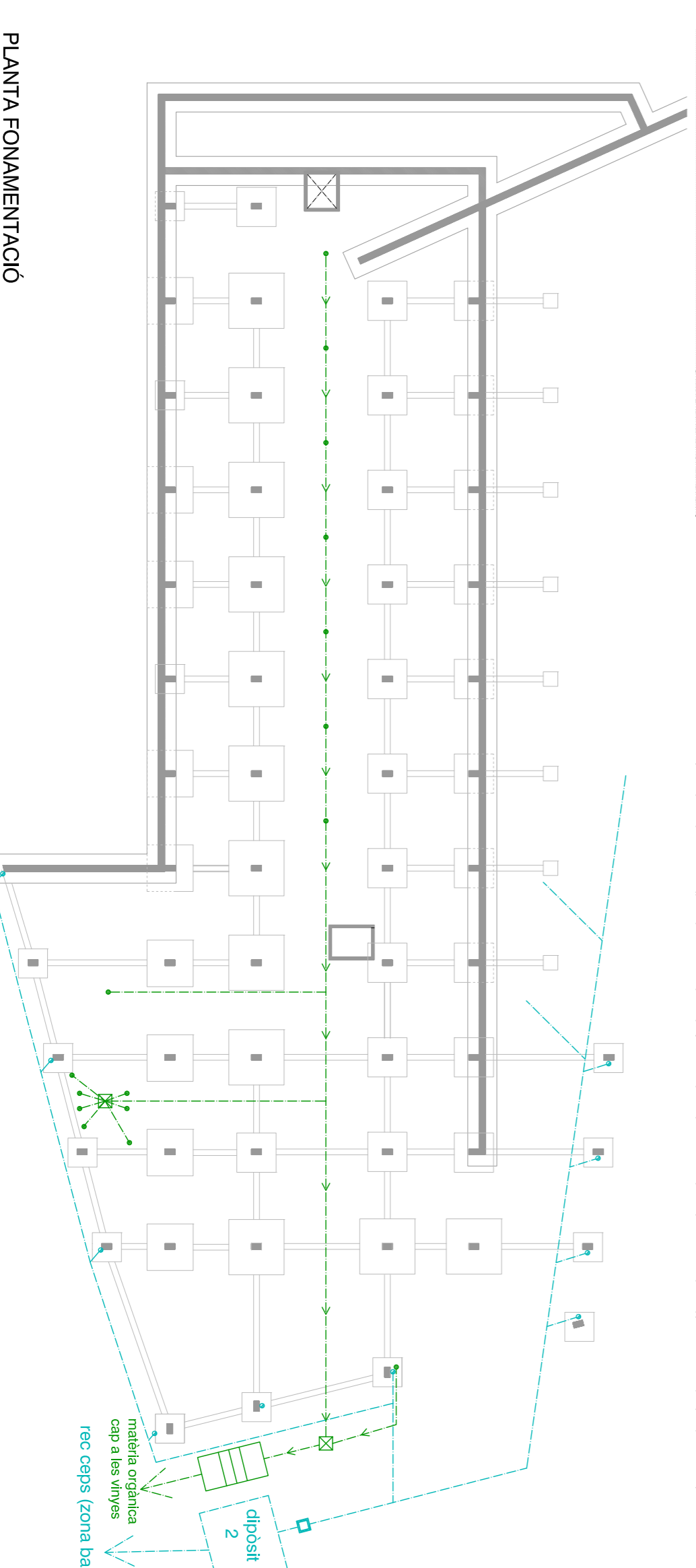
PLANTA VINIFICACIÓ (cota 296.00)



PLANTA ADMINISTRACIÓ (cota 292.55)



PLANTA CRANÇA (cota 289.00)



PLANTA FONAMENTACIÓ