

ELECTRICIDAD E ILUMINACIÓN

ESTRATEGIAS DE ILUMINACIÓN

LUMINACION NATURAL

La iluminación natural indicada se consigue controlando y protegiendo las aperturas de las fachadas que reciben mayor radiación directa y permitiendo la mayor entrada de luz con orientación norte.

Fachada oeste: es prácticamente ciega en los meses 0 y 1, con excepción de una secuencia de ventanitas estrechas que permiten filtrar sobre la calle Girona. La planta -1 se protege de la radiación a través del voladizo generado por la volumetría del edificio.

La fachada oeste del patio interior se protege con lamas de madera ligeramente inclinadas a N-O.

Fachada este: la fachada de la plaza es prácticamente ciega en el nivel 1, mientras que en la planta 0 se abre completamente a la plaza y se protege a través de una pérgola de madera. La fachada este del patio interior tiene ventanitas más pequeñas y se protege principalmente por la volumetría del edificio, permitiendo pocas horas de radiación solar directa, sólo en horas de la mañana.

Fachada norte: la biblioteca está completamente abierta hacia esta orientación en la fachada norte del patio interior.

Fachada sur: esta orientación se aprovecha principalmente en los camerinos de la sala polivalente y en la sala de soporte. Los camerinos permiten la iluminación indicada de los espacios y están orientados principalmente a norte y a este.

LUMINACION ARTIFICIAL

La iluminación artificial de los espacios interiores se ha diseñado en función a lo indicado en el CTE-Rhe-3, donde se determinan las niveles de iluminancia mínimos que se deben garantizar en los diferentes espacios del edificio. En general se trabaja con luz directa utilizando sistemas lineales empotrados de fluorescencia y domingos de fluorescencia compacta, que garantizan el bajo consumo. En los camerinos se utilizan voladizos de papel. En las zonas de trabajo interno se utilizan domingos de bajo consumo y bombillas de pared. En el hall de acceso con múltiples balcones y de balcones se utilizan domingos de pared y el doble espacio de acceso entre la biblioteca y la sala polivalente se iluminan con plafones de bajo consumo empotrados en las paredes laterales. En el resto de las áreas, como pasillos y patios, se utilizan luminarias puntuales para acentuar los recorridos. Las escaleras están iluminadas con apliques de pared y plafones. En el exterior tanto en el patio como en la calle Girona, se iluminan las lamas de madera con apliques empotrados de bajo consumo acompañando los puntos de acceso desde el exterior. Esta iluminación, junto con apliques empotrados de bajo consumo, acompañan los puntos de acceso desde el exterior.

ELECTRICIDAD

El centro de transformación (CT) está situado en la planta -1, en la calle Girona accesible desde fachada por la compañía. Este viene a través de las lamas de madera al igual que el grupo electrogéneo (GE).

La célula general de protección (CGP) está situada en la planta baja, en el volumen de la sala polivalente, accesible desde fachada por la compañía para controlar el sobrecosto de consumo contratado y coras de suministro. El cuadro de comandos (CC) está situado al lado, de fácil acceso también.

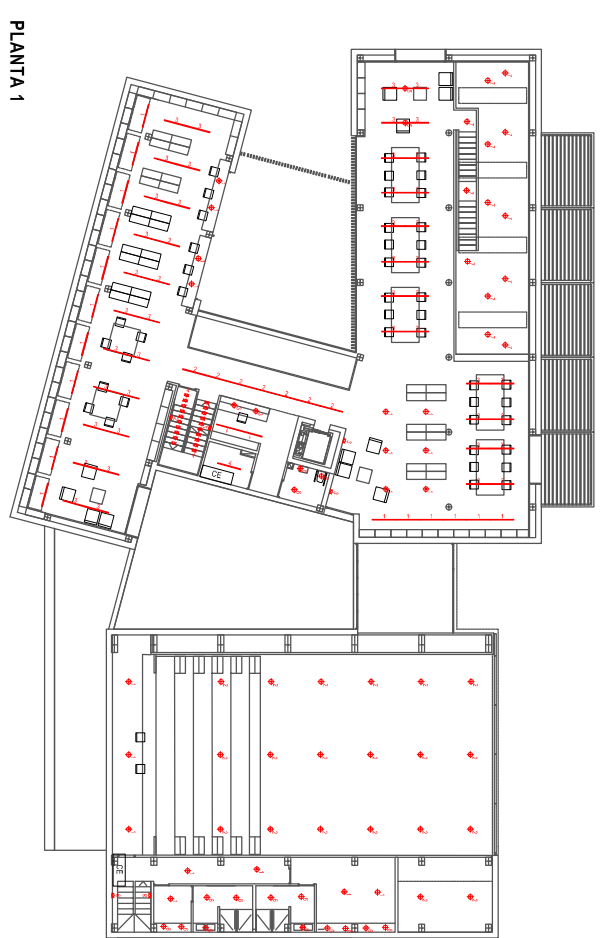
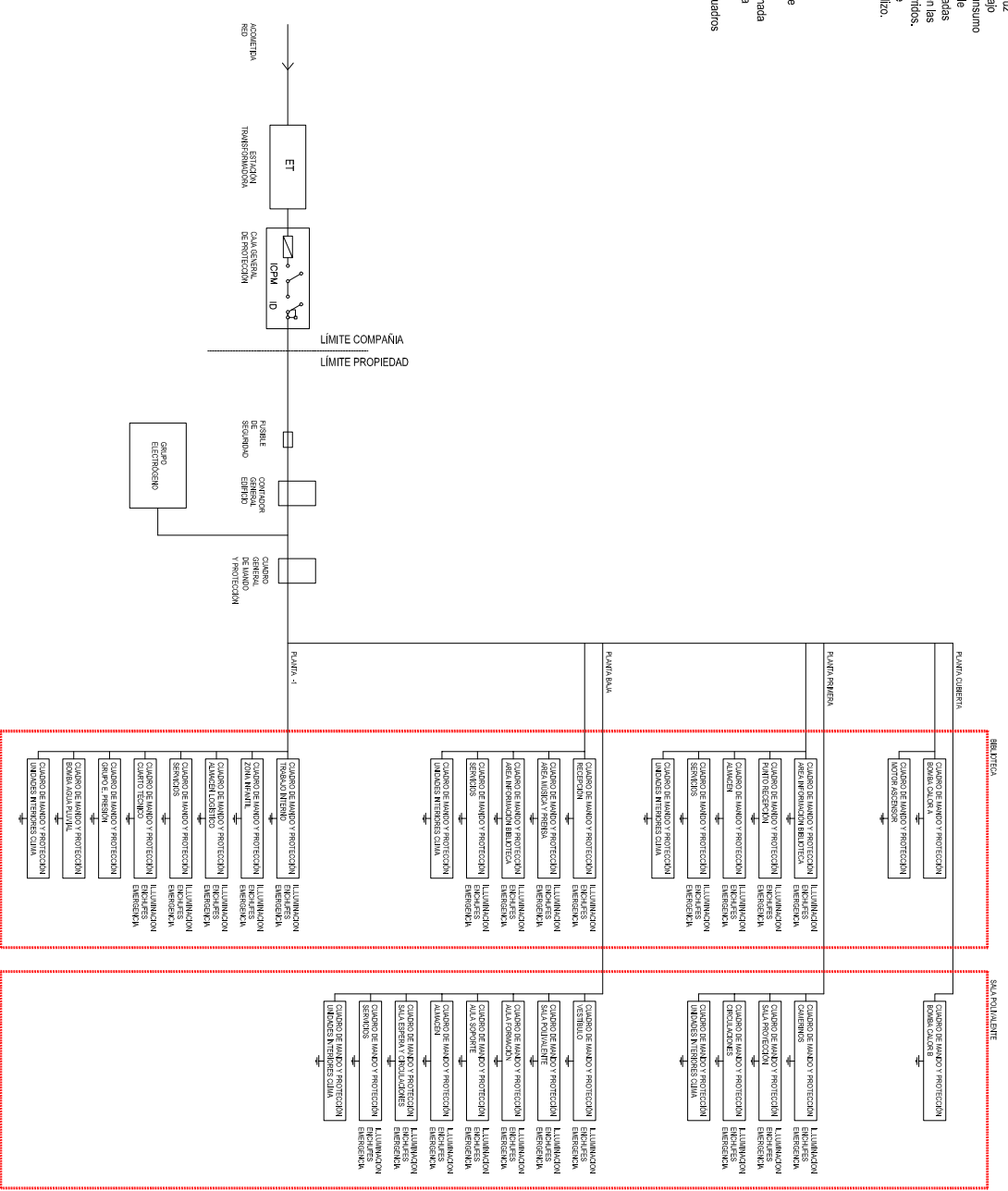
El cuadro general de mando y protección (CGMP) se encuentra en la planta -1 en el área de trabajo interno y se colocan subcuadros (CE) por planta, tanto en el volumen de biblioteca como de la sala polivalente. Des de esta última, se controlan las salas de formación y soporte dado que pueden funcionar independientemente de la biblioteca.

TABLA DE LUMINARIAS

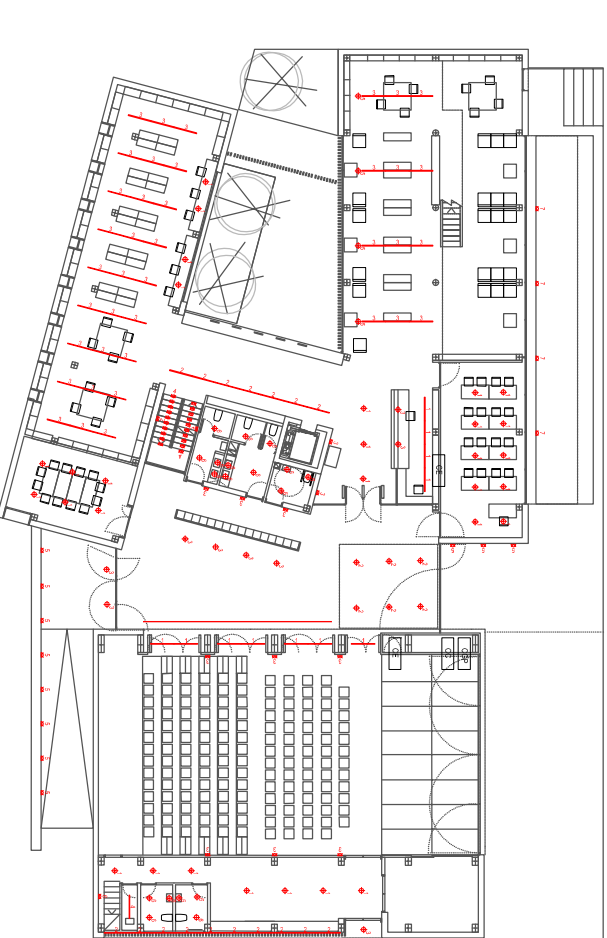
CT	centro transformación
GE	grupo electrogéneo
CGP	célula general de protección
CC	cuadro de comandos
CGMP	cuadro general de mando y protección
CE	cuadros eléctricos

LEYENDA ILUMINACIÓN

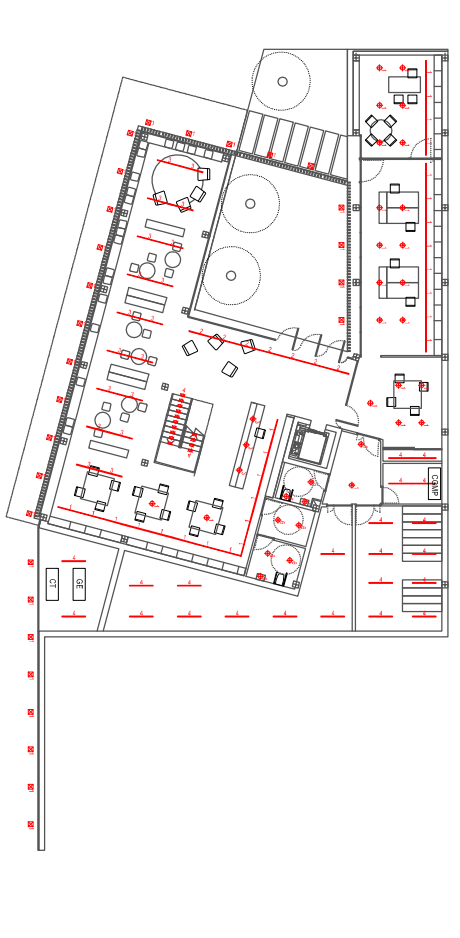
- 1 ERCO DOWNLIGHT LIGHTCAST 2254-RE 2x28 W/TC-T (fluorescencia compacta).
- 2 ERCO DOWNLIGHT LIGHTCAST 81538 1x117 70W (halógeno metalico)
- 3 DELTALIGHT ACCESSORY MAC 180 3xCR 111 50W (halógeno) para sistemas modulares
- 4 LAMPARA DE SUSPENSION TUBULAR DE TROLL 1x117 70W (halógeno metalico)
- 5 DELTALIGHT APPLIQUE ORBIT 1x110W (fluorescencia compacta)
- 6 DELTALIGHT APPLIQUE RECTO VERSO 1x120 28W (fluorescencia compacta)
- 7 DELTALIGHT APPLIQUE HELI 1 WHITE 1x120W (halógeno)
- 8 PRISMA PROTECH 25 IP 44 1x18W (fluorescencia compacta)
- 9 PRISMA APPLIQUE BLOB 1x50W (fluorescencia)
- 10 TROLL APPLIQUE EMPOTRADO PARA PERSONA DNE P89 1x121 30W (halógeno)
- 11 ERCO BAYVADON DE PARED 8041 1x35W (fluorescencia)
- 12 DELTALIGHT SISTEMA MADLINE 80 PROFILE 1x35W (fluorescencia)
- 13 REGLETA CONVENCIONAL FLUORESCENCIA 1x35W
- 14 ERCO GUIDA ELECTROLIDA TRIPFASICA 18353 PER EMPOTRAR
- 15 PRISMA PROFIL 25 P87 1x28W (fluorescencia compacta)



PLANTA 1



PLANTA 0



PLANTA -1

